



Ultracolor Plus



Icke irriterande, snabbhärdande och snabbtorkande polymermodifierat bruk som motverkar efflorescer med hög prestanda, vattenavvisande DropEffect och mögelbeständig BioBlock-teknik. För fogar mellan 2-20mm

KLASSIFICERING ENLIGT EN 13888

Ultracolor Plus är ett fogbruk i klass CG2WA; förbättrat (2) cementbaserat (C) bruk för plattfogar (G) med reducerad vatten absorption (W) och högt slitage motstånd (A).

ANVÄNDNINGSMOMÅDE

Invändig och utvändig fogning av golv och väggar med alla typer av keramiska plattor (dubbelbrända, enkelbrända, klinker, porslin etc.), terrakotta, stenmaterial (natursten, marmor, granit, konststen etc.) och glas- och marmormosaik.

Några exempel på användning

- Fogning av golv och väggar i områden som är utsatta för intensiv trafik (flygplatser, affärscentrum, restauranger, barer etc.).
- Fogning av golv och väggar i boendetrymmen (hotell, privata hus etc.).
- Fogning av golv och väggar på fasader, balkonger, terrasser och i simbassänger.

TEKNISKA EGENSKAPER

Ultracolor Plus är ett bruk som består av en blandning av specialhydraulbindemedel, siktad sand, specialpolymerer, tillsatser, vattenavstötare, organiska molekyler och pigment.

Med **Ultracolor Plus** utökas **Ultracolor**-teknologin, som baseras på ett speciellt, självhydrerande hydraulbindemedel som garanterar perfekt enhetlighet i kulör, med två innovativa teknologier, som är resultat av MAPEI:s forskning: BioBlock® och DropEffect®.



Ultracolor Plus



Fogning av Ultracolor Plus med gummispackel på klinker med trä-stuktur



Rengöring av kakelfogar med Scotch-Brite® när produkten delvis har härdat



Rengöring och efterbehandling av kakelfogar med hård cellulosesvamp

BioBlock®-teknologin består av speciella organiska molekyler, som fördelas jämnt i brukets mikrostruktur och redan där blockerar bildning av de mikroorganismer som förorsakar mögel. DropEffect®-teknologin, med synergieffekt, reducerar absorption av ytvatten.

När **Ultracolor Plus** blandas med vatten i de proportioner som rekommenderas och påförs rätt, utgör det ett fogbruk med följande egenskaper:

- vattenavstötande och droppbildande effekt;
- jämn och fläckfri kulör; **Ultracolor Plus** bildar ej utfällningar. Utifrån en analys utförd med elektronmikroskop (SEM) kan man lägga märke till, att jämfört med Portland-cementbaserat bindemedel i ett vanligt cementbaserat fogbruk, skapar specialbindemedlen i **Ultracolor Plus** inte de kalciumhydroxidkristaller (kalciumhydrat), som orsakar utfällningar under hydratiseringsprocessen;
- färger som är beständiga mot ultraviolet strålning och komponenter i luften;
- kort väntetid före rengöring och enkel slutbehandling;
- klar för gångtrafik efter kort tid;
- jämn, kompakt yta med låg vattenabsorption för enkel rengöring;
- krympkompenserad, den är därför fri från sprickor;
- optimal nötningsbeständighet, tryck- och böjhållfasthet, även efter frys/upptinningscykler, för bästa möjliga hållbarhet;
- god beständighet mot syror med pH > 3.

REKOMMENDATIONER

- **Ultracolor Plus** innehåller inte Portland-cement och får inte blandas med gips eller andra vattenbindare; tillsätt aldrig vatten till blandningen när den väl har börjat härdas.
- Blanda aldrig **Ultracolor Plus** med salthaltigt eller smutsigt vatten.
- Använd produkten vid temperaturer mellan +5 °C och +35 °C.
- Utför fogning endast på underlag som är tillräckligt torra eller har vattentätats, för att undvika att en vitaktig film bildas på ytan.
- När fogarna har fyllts, rekommenderar vi att inte sprida på **Ultracolor**-pulver, för att undvika ojämn kulör.
- När beständighet mot syror, extrem renlighet eller sterila förhållanden krävs, använd ett lämpligt syrabeständigt epoxi-fogbruk.
- Expansions- och rörelsefogar i väggar och golv får aldrig fyllas med **Ultracolor Plus**. Använd en lämplig flexibel tätningsmassa ur MAPEI:s sortiment.
- Ytan på vissa plattor eller stenmaterial kan ha mikroporer eller grov yta. Vi rekommenderar att en preliminär test görs, för att kontrollera hur pass lätt det är att rengöra ytan och, där så behövs, påföra skyddande behandling på ytan, som säkerställer att fogbruket inte tränger in i porositeter i plattornas yta.
- Om syrabaserat medel används för rengöring av fogarna, rekommenderar vi att produkten provas i förväg för att kontrollera kulörbeständighet. Kontrollera alltid att fogarna sköljs ur ordentligt för att undvika att spår av syra blir kvar i fogarna.

APPLICERING

Förberedelse av fogarna

Fogning kan ske när fästmassan har härdat helt. Kontrollera att de väntetider som anges i de tekniska databladen har respekterats.

Fogarna måste vara rena, dammfria och tomma ner till minst 2/3 av plattornas tjocklek. Fästmassa eller bruk som har krupit in i fogarna vid plattsättningen måste avlägsnas medan det fortfarande är färskt. Vid mycket sugande plattor, höga temperaturer eller vindförhållanden fuktas fogarna med rent vatten.

Beredning av blandningen

Häll under omrörning **Ultracolor Plus** i en ren behållare innehållande 22-26% viktsprocent rent vatten. Blanda bruket med låghastighetsblandare för att undvika luftinblandning, tills en slät pasta erhålls. Låt blandningen stå i 2-3 minuter och rör om igen kort före användning. Använd blandningen inom 20-25 minuter efter tillblandning.

Applicering av fogen

Fyll fogarna med **Ultracolor Plus**-blandningen med MAPEI specialraka för fog eller gummiraka, utan att lämna några gap eller steg.

Avlägsna eventuellt överflödigt **Ultracolor Plus** från ytan genom att föra spackeln eller rakan diagonalt mot fogarna medan blandningen fortfarande är färsk.

Avslutning

När blandningen förlorar sin plasticitet och blir matt, vilket vanligen sker efter 15-30 minuter, tvättas ytan ren från överflödigt **Ultracolor Plus** med en hård, fuktig svamp (t. ex. en MAPEI-svamp), som man för i diagonal riktning mot fogarna. Skölj svampen ofta och använd två olika kärl med vatten: ett för att avlägsna den överflödiga fogen ur svampen och det andra, innehållande rent vatten, för att skölja ur svampen. Rengöringen kan också utföras med maskin med band av svamp eller roterande skiva. När blandningen delvis har härdat, efter 50-60 minuter, kan en fuktig Scotch-Brite®-svamp eller en slipfiltskiva föras över fogarna för att jämna till ytan.

Om rengöringsmomentet utförs för tidigt (när blandningen fortfarande är för våt), kan en del av blandningen bli avlägsnad ur fogarna. Om fogning utförs vid extremt varmt, torrt eller blåsigtt väder, rekommenderar vi att fogar fyllda med **Ultracolor Plus** fuktas efter ett par timmar. Våthårdning förbättrar slutegenskaperna för **Ultracolor Plus** under alla förhållanden.

Slut rengöring av ytan från pulverfilm från **Ultracolor Plus** kan utföras med ren, torr duk. Efter slutrengöring, om ytan då fortfarande har spår av **Ultracolor Plus** på grund av felaktig applicering, kan ytan tvättas med ett surt rengöringsmedel (t. ex. **Keranel**) enligt instruktionerna för detta, minst 24 timmar efter fogningen. Använd **Keranel** endast på ytor som är syrabeständiga, aldrig på marmor eller kalkhaltigt material.

TEKNISKA DATA (typiska värden)

I enlighet med normerna:

– European EN 13888 såsom CG2WA
– ISO 13007-3 såsom CG2WAF

PRODUKT IDENTITET

Konsistens:	fint pulver
Kulör:	34 kulörer ur MAPEI:s sortiment
Bulkdensitet (kg/m ³):	1.400
Torrsubstanshalt (%):	100
EMICODE:	EC1 Plus - mycket låga halter av VOC emulsioner

APPLICERINGSDATA (vid +23 °C och 50% relativ luftfuktighet)

Blandningsförhållande:	100 delar Ultracolor Plus med 22-26 delar vatten beroende på kulör
Blandningens konsistens:	pasta
Densitet, blandning (kg/m ³):	1.980
pH för blandning:	cirka 11
Brukstid för blandning:	20-25 minuter
Applicerings temperatur:	från +5 °C till +35 °C
Fogning efter installation:	
– på väggar satta med normal fästmassa:	4-8 timmar
– på väggar satta med snabbhärdande fästmassa:	1-2 timmar
– på väggar med bruk:	2-3 dagar
– på golv satta med normal fästmassa:	24 timmar
– på golv satta med snabbhärdande fästmassa:	3-4 timmar
– på golv med bruk:	7-10 dagar
Väntetid före ytbehandling:	15-30 minuter
Klar för lätt gångtrafik:	cirka 3 timmar
Klart för användning:	24 timmar (48 timmar för bassänger och simbassänger)

SLUTEGENSKAPER

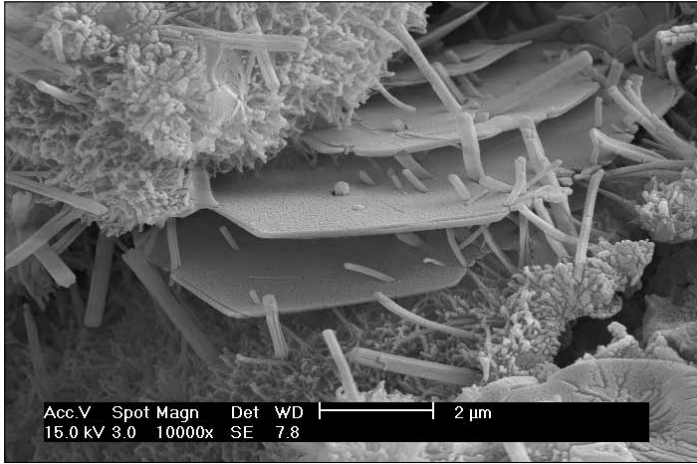
Böjhållfasthet efter 28 dagar (N/mm ²) (EN 12808-3):	9
Tryckhållfasthet efter 28 dagar (N/mm ²) (EN 12808-3):	35
Böjhållfasthet efter frys/upptiningscykler (N/mm ²) (EN 12808-3):	9
Tryckhållfasthet efter frys/upptiningscykler (N/mm ²) (EN 12808-3):	35
Nötningsbeständighet (EN 12808-2):	700 (förlust i mm ³)
Krympning (mm/m) (EN 12808-4):	1,5
Vattenabsorption (g) (EN 12808-5) efter 30 minuter:	0,1
Vattenabsorption (g) (EN 12808-5) efter 4 timmar:	0,2
Beständighet mot lösningsmedel och olja:	utmärkt
Alkalibeständighet:	utmärkt
Syrabeständighet:	god beständighet mot syror med pH > 3



Applicering av Ultracolor Plus på marmor med gummispackel

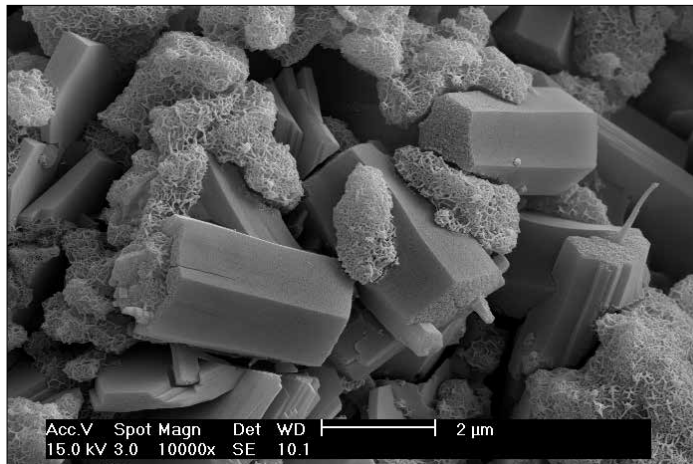


Rengöring och slutbehandling av plattfogar med cellulosa svamp



Hydratisering av Portland-cementbaserat bindemedel i traditionellt fogbruk

Hydratisering av Ultracolor Plus cementbaserat specialbindemedel. Lägga märke till frånvaron av lamellära kristaller av Portlandit (kalciumhydroxid), som är orsaken till vitaktiga utfällningar



KLAR FÖR LÄTT GÅNGTRAFIK

Golv är klara för gångtrafik efter cirka 3 timmar.

FÄRDIG FÖR ANVÄNDNING

Ytor fogade med **Ultracolor Plus** kan börja användas efter 24 timmar. Vattentankar och simbassänger kan fyllas 48 timmar efter fogning.

ÅTGÅNG

Förbrukningen av **Ultracolor Plus** varierar beroende på fogstorlek och storlek och tjocklek på plattorna. Ovanstående tabell visar ett antal exempel på åtgång i kg/m².

FÖRPACKNING

20 kg säckar och 4x5 kg Alupack lådor beroende på kulör.

KULÖRER

Ultracolor Plus finns i MAPEI:s 34 kulörer (se färgprover).

Rengöring

Verktyg och kärl kan rengöras med rikligt med vatten medan **Ultracolor Plus** fortfarande är färskt.

LAGRING

Ultracolor Plus kan förvaras 12 månader i 20 kg säckar och 24 månader i 5 kg Alupack, torrt lagrat i originalförpackning. Efter

viss tid kan emellertid härdningstiden öka, dock utan att produktens slutegenskaper ändras.

SÄKERHETSFÖRESKRIFTER FÖR PREPARERING OCH APPLICERING

För anvisningar angående säker hantering av våra produkter, se sista utgåvan av säkerhetsdatablad på vår hemsida www.mapei.se

PRODUKT FÖR PROFESSIONELL ANVÄNDNING.

NOTERA!

Trots att de tekniska detaljerna och rekommendationerna i denna publikation representerar det bästa av vår kunskap och erfarenhet, måste ovanstående information alltid betraktas som indikationer. Därför skall den som använder produkten på förhand försäkra sig om att den är lämplig för den aktuella applikationen, och användaren själv är alltid ansvarig för konsekvenser i samband med användandet av produkten.

Vänligen referera till senast uppdaterade versionen av tekniskt datablad, tillgängligt på www.mapei.se

RÄTTSLIGT MEDDELANDE

Innehållet i detta tekniska datablad ("TDS") får kopieras in i annat

ÅTGÅNGSTABELL BEROENDE PÅ PLATTORNAS STORLEK OCH FOGARNAS BREDD (kg/m²)

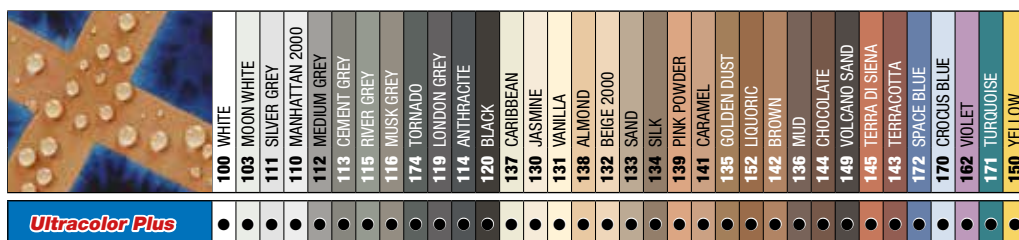
Plattstorlek (mm)	Fogbredd (mm)				
	2	3	5	8	10
75x150x6	0,4	0,6	1,0	1,5	1,9
100x100x7	0,4	0,7	1,1	1,8	2,2
100x100x9	0,6	0,9	1,4	2,3	2,9
150x150x6	0,3	0,4	0,6	1,0	1,3
200x200x7	0,2	0,3	0,6	0,9	1,1
200x200x9	0,3	0,4	0,7	1,2	1,4
300x300x10	0,2	0,3	0,5	0,9	1,1
300x300x20	0,4	0,6	1,1	1,7	2,1
300x600x10	0,2	0,2	0,4	0,6	0,8
400x400x10	0,2	0,2	0,4	0,6	0,8
500x500x10	0,1	0,2	0,3	0,5	0,6
600x600x10	0,1	0,2	0,3	0,4	0,5
750x750x10	0,1	0,1	0,2	0,3	0,4
100x600x9	0,3	0,5	0,8	1,3	1,7
150x600x9	0,2	0,4	0,6	1,0	1,2
150x900x9	0,2	0,3	0,6	0,9	1,1
150x1200x10	0,2	0,4	0,6	1,0	1,2
225x450x9	0,2	0,3	0,5	0,8	1,0
225x900x9	0,2	0,2	0,4	0,6	0,8
250x900x9	0,1	0,2	0,4	0,6	0,7
250x1200x10	0,2	0,2	0,4	0,6	0,8
600x600x5	0,1	0,1	0,1	0,2	0,3
600x600x3			0,1	0,1	0,2
1000x500x5		0,1	0,1	0,2	0,2
1000x500x3			0,1	0,1	0,1
1000x1000x5			0,1	0,1	0,2
1000x1000x3				0,1	0,1
3000x1000x5			0,1	0,1	0,1
3000x1000x3				0,1	0,1

FORMEL FÖR BERÄKNING AV ÅTGÅNG:

$$\frac{(A + B)}{(A \times B)} \times C \times D \times 1,6 = \frac{\text{kg}}{\text{m}^2}$$

- A = plattans längd (i mm)
- B = plattans bredd (i mm)
- C = plattans tjocklek (i mm)
- D = fogbredd (i mm)

För att beräkna förbrukningen av plattor med olika storlekar och fogar med olika bredder än de som används i tabellen, se "produkt calculator", som finns på vår hemsida www.mapei.se



N.B.: På grund av tryckprocesserna bör kulörerna ses som enbart en indikation på nyanser av den aktuella produkten

Ultracolor Plus



projektrelaterat dokument, men det resulterande dokumentet får ej komplettera eller ersätta kravet i TDS:en som gäller vid tidpunkten av installationen av Mapei produkten.

Det senaste uppdaterade databladet finns tillgängligt på vår hemsida www.mapei.se
**ALLA ÄNDRINGAR AV FORMULERINGAR
ELLER KRAV SOM FINNS I ELLER
HÄRRÖR FRÅN DENNA TDS MEDFÖR ATT
MAPEIS ANSVAR UPPHÖR ATT GÄLLA.**



Denna symbol används som märke på produkter från MAPEI, som avger låg nivå av skadliga organiska ämnen (VOC) enligt godkännande av GEV (Gemeinschaft Emissionskontrollierte Verlege-werkstoffe, Klebstoffe und Bauprodukte e.V.) ä en internationell organisation för kontroll av emissionsnivåer från produkter som används för golv.

**Alla referenser på
produkten är tillgängliga
vid förfrågan och på
www.mapei.se**



BUILDING THE FUTURE