

FIRMENPROFIL

Teamwork, Innovation, Leidenschaft und Respekt für Mensch und Umwelt.

Seit **1937** bietet **MAPEI** herausragende Lösungen für die Bauindustrie an. Sie sind das Ergebnis eines umfassenden Know-hows, das Tag für Tag im ständigen Dialog mit Planern, Architekten und allen Akteuren, die in diesem Sektor tätig sind, erweitert wird.

Diese Spitzenleistung gründet auf dem italienischen Ethos der Familie Squinzi, die heute in dritter Generation das Unternehmen leitet, und auf einer internationalen Ausrichtung, die das Unternehmen zum führenden Akteur auf großen wie auf kleinen Baustellen auf allen Kontinenten gemacht hat.

Dieses Ziel haben wir erreicht, indem wir bei jeder Entscheidung Nachhaltigkeit an erste Stelle setzen, jedes Produkt mit Blick auf den gesamten Lebenszyklus entwickeln und den Respekt für die Umwelt und eine enge Zusammenarbeit mit den lokalen Gemeinden in den Mittelpunkt unseres Handelns stellen.

Eine Vision, die zu bedeutenden Ergebnissen geführt hat und den Weg für unsere Reise in die Zukunft ebnet. Eine Geschichte, die wir gemeinsam entdecken wollen.

MEHR ALS 85 JAHRE MAPEI

Die Reise geht gemeinsam mit Ihnen weiter.

Mehr als 85 Jahre Teamarbeit, zusammen mit Kunden und Mitarbeitern, mit denen wir den Wunsch nach Innovation, Leidenschaft und Respekt für Mensch und Umwelt teilen.

Unsere Geschichte begann in Mailand. Italien ist das Land, mit dem wir immer noch verbunden sind, das Land, das unsere Gründung und unser Wachstum miterlebt und als erstes die Innovationskraft unserer Produkte erkannt hat. Lösungen, die auf einem konstanten und transparenten Dialog mit Planern, Installateuren und Endverbrauchern beruhen: Durch den ständigen Austausch haben wir verstanden, was der Markt wirklich braucht, und können innovative und nachhaltige Antworten geben.

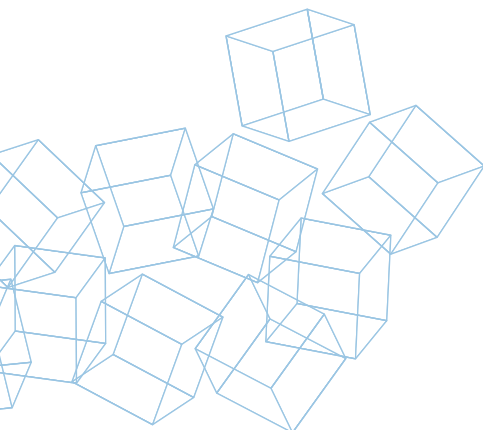
Seit vielen Jahren sind wir **weltweit präsent**, doch immer und überall bleibt unsere Philosophie gleich: Wir wollen **Werte schaffen**. Wo immer wir agieren, fühlen wir uns verpflichtet, die natürlichen Ressourcen der Umwelt für die Zukunft der nächsten Generationen zu

bewahren. Wir wählen jeweils die besten Lösungen für das Gebiet, in dem wir tätig sind.

Bei so vielen Projekten und Initiativen hat MAPEI eine führende Rolle bei der Entwicklung lokaler Gemeinschaften auf der ganzen Welt übernommen: von der Renovierung ikonischer Gebäude wie dem **Guggenheim-Museum** in New York, dem Opernhaus **Teatro alla Scala** in Mailand und dem **Kolosseum** in Rom bis hin zum Bau wichtiger Infrastrukturen wie dem **Panamakanal** und der **Metro in Riad**.

Mit Blick auf die Zukunft gehen wir Herausforderungen mit dem nötigen Engagement, mit Leidenschaft, Spezialisierung und Professionalität an, für die wir seit jeher bekannt sind. Wir haben wichtige Ziele erreicht, aber wir wissen, dass es noch so viel mehr zu tun gibt.

Lassen Sie uns also gemeinsam weitermachen.



WIR BAUEN EINE GEGENWART, DER DIE ZUKUNFT INNEWOHNT





DIE ZUKUNFT HAT
TIEFE WURZELN Seite **8**



WIR DENKEN WEITER
GROSS Seite **10**



AUFBAU DER ZUKUNFT
SEIT 1937 Seite **14**



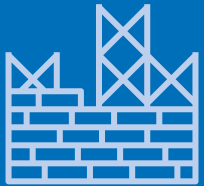
DIE HERAUSFORDERUNG DER
UMWELT MEISTERN Seite **16**



INNOVATION
IST TEIL UNSERER DNA Seite **18**



IMMER ZUSAMMEN MIT
UNSEREN KUNDEN Seite 20



IMMER DIE BESTE
LÖSUNG Seite 22



EIN VORBILD FÜR
QUALITÄT Seite 24



PARTNER,
NICHT NUR LIEFERANT Seite 26



KONTINUIERLICHE VERBESSERUNG DURCH
SCHULUNG Seite 28

DIE MAPEI GESCHICHTE



Mit Kraft und Leidenschaft, seit 1937.

Unsere große italienische Geschichte beginnt am Rande Mailands mit Rodolfo Squinzi, dem Firmengründer, der mit der Herstellung von Hilfsstoffen für die Bauindustrie begann (MAPEI steht auf Italienisch für „Materiali Ausiliari Per l'Edilizia e l'Industria“). Seine Idee bestand darin, sich auf einen Nischenmarkt der Branche, nämlich Klebstoffe für Boden- und Wandbeläge, zu konzentrieren – dies war der erste Schritt auf dem Weg zum Erfolg. In den 60er Jahren, als der italienische Keramikmarkt einen explosionsartigen Aufschwung erlebte, nutzte MAPEI die Gelegenheit und bot eine Reihe von Produkten an, die die Verlegung von Keramikfliesen durch Ersetzen der traditionellen Dichtungsschlämme einfacher und sicherer machten. Diese Jahre waren entscheidend für MAPEI, um den Wert der Forschung zu erkennen, was schnell zu einem der Haupttreiber für die Entwicklung des Unternehmens wurde. MAPEI begann mit der Herstellung neuer Klebstoffe, produzierte darüber hinaus aber auch Dichtungsmittel, Spezialmörtel, Abdichtungsprodukte und Betonzusatzstoffe. *„Die Fähigkeit, die Trends im Segment Klebstoffe und chemische Produkte für die Bauindustrie zu interpretieren und stets einen Schritt voraus zu sein, um innovative Produkte auf den Markt zu bringen, die den sich weiterentwickelnden Bedürfnissen gerecht werden.“* Das sah Rodolfo Squinzi als die Mission von MAPEI.

Gegen Ende der 70er Jahre wandte sich MAPEI internationalen Märkten zu und eröffnete in Kanada seine erste Niederlassung außerhalb des Heimatlandes. So begann die Expansion des Unternehmens über alle Kontinente hinweg, die MAPEI unter der Leitung des Sohnes Giorgio in den 80er Jahren zu einer soliden Größe werden ließ. Er eröffnete weitere Produktionsstandorte in den strategisch wichtigsten Gebieten für den weltweiten Bausektor, mit Schwerpunkt auf Nordamerika, dem *„Land der unbegrenzten Möglichkeiten“*.

Als Industriechemiker gab Giorgio Squinzi der Marke MAPEI einen innovativen Impuls, indem er eine Reihe neuer Produkte entwickelte, die sich als internationaler Erfolg erweisen sollten. Er leitete das Unternehmen 35 Jahre lang mit unerschütterlichen ethischen Grundsätzen und einem besonderen Interesse an Menschen und speziell seinen Mitarbeitern und Kollegen. Giorgio Squinzi erbte von seinem Vater nicht nur seine Leidenschaft für Arbeit, Chemie und Wirtschaft, sondern auch für das Radfahren. Und genau diese Leidenschaft hat zu seinem berühmtesten Zitat geführt, das allen, die seitdem mit MAPEI gearbeitet haben, als Leitfaden und Inspiration dient: *„Hör' nie auf in die Pedale zu treten.“*



DIE ZUKUNFT HAT TIEFE **WURZELN**

MAPEI startete 1937 mit seinem Gründer Rodolfo Squinzi (der Zweite von rechts auf dem Gruppenfoto) und sieben Mitarbeitern.

DIE ZUKUNFT VON MAPEI



Die Herausforderungen des Marktes erfordern eine immer umfassendere Vision, mehr Innovation und einen Fokus auf Nachhaltigkeit.

Wir sind die dritte Generation einer Unternehmerfamilie. Und ebenso wie unser Großvater Rodolfo und unser Vater Giorgio haben auch wir die gleiche unermüdliche Begeisterung in unserer DNA, den Wunsch nach neuen Lösungen und die Fähigkeit, ehrgeizige Ziele zu erreichen.

Wir leiten ein führendes Unternehmen in der Branche – nicht nur durch die Qualität unserer Produkte, sondern auch durch eine erfolgsorientierte Denkweise und ein hervorragendes, eng zusammenarbeitendes Team, dem es gelingt, das Geschäft im Einklang mit voneinander abhängigen sozialen, ökologischen und wirtschaftlichen Werten zu gestalten.

Uns erwartet eine zunehmend komplexe Zukunft in einer zunehmend globalisierten Welt, in der alles in Bewegung ist und sich auch immer schneller bewegen wird. Eine Welt, in der die Nachhaltigkeit unserer Entscheidungen in Hinblick auf die Umwelt und allgemein die Gesellschaft immer wichtiger wird, wenn wir eine bessere Zukunft für die kommenden Generationen schaffen wollen.

Gleichwohl wissen wir, dass das große technische, menschliche und geistige Erbe, das MAPEI in all den Jahren erfolgreich gemacht hat, uns gestattet, ohne Angst und mit dem gleichen Vertrauen in die Zukunft zu blicken und sie wie bisher auch selbst zu gestalten.

Veronica und Marco Squinzi

WIR DENKEN WEITER GROSS

Gold Coast, Australien
Jewel

Das Green Building Council Australia zeichnete diesen luxuriösen Wohnkomplex mit einem 5 Star Green Rating für seine Nachhaltigkeit aus. **MAPEI** lieferte emissionsarme Produkte für die Verlegung von Keramik und Stein.

MAPEI in Zahlen



4,2

Milliarden Euro
Umsatz im Jahr 2023



36

Forschungszentren
in 21 Ländern



Circa

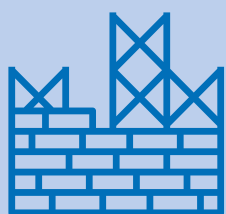
12.500

Beschäftigte



96

Tochtergesellschaften
in 57 Ländern



Mehr als

7.700

Produkte der MAPEI
Gruppe hergestellt für
die Baubranche

Mehr als

150.000



Tonnen CO₂ werden kompensiert



93

Werke auf 5 Kontinenten
in 36 Ländern

Mehr als

75.000



Kunden in aller Welt

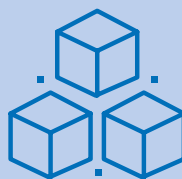
290.000

Branchenfachleute
nehmen an MAPEI
Schulungen teil



Mehr als

29.100



Tonnen versendete Produkte
täglich



800

Produkte mit Umweltprodukt-
deklaration (EPD, Environmental
Product Declaration)

SPITZENLEISTUNG IN JEDER HINSICHT



Tagtäglich können Baustellen auf der ganzen Welt auf MAPEI zählen.

Seit 1937 bietet das Team von MAPEI Lösungen für das Baugewerbe in Spitzenqualität. Überall auf der Welt beteiligen wir uns sowohl am Bau als auch an der Restaurierung und Erhaltung historischer und künstlerisch wertvoller Gebäude. Für uns macht die Qualität im Bauwesen den Unterschied, und das hat uns weltweit zu einem der **führenden Hersteller von Klebstoffen, Dichtstoffen und chemischen Produkten für die Bauindustrie** gemacht.

Überall begleitet uns unsere Unternehmensphilosophie: **erstklassige Spezialisierung, konkurrenzloses Know-how, Internationalisierung, Forschung und Entwicklung für zunehmend fortschrittliche Produkte, maßgeschneiderter Service für unsere Kunden, ungeteilte Aufmerksamkeit für die wirtschaftliche, soziale und produktive Nachhaltigkeit unseres Unternehmens sowie die Gesundheit von Installateuren und Endverbrauchern unserer Produkte – unter Anerkennung des Werts jedes einzelnen Mitglieds des MAPEI Kosmos.**

AUFBAU DER ZUKUNFT
SEIT 1937

Malaga, Spanien

Faculty of Psychology

Die Keramikverkleidung der Fassade und die Harzböden des Gebäudes, in dem sich die Fakultät für Psychologie in Málaga befindet, wurden mit **MAPEI** Systemen realisiert.

NACHHALTIGKEIT



Tonnen CO₂
werden kompensiert

Mehr als **150.000**

Erfahrung, Forschung und Innovation, um gemeinsam eine nachhaltige Zukunft aufzubauen.

Die besten und innovativsten Lösungen anzubieten, die dabei helfen, nach nachhaltigen Prinzipien zu planen und zu bauen, ist für **MAPEI** eine grundlegende Verpflichtung. Dies erfordert Verantwortungsbewusstsein und die Fähigkeit, solide Entscheidungen zu treffen, um Planer, Auftragnehmer, Arbeitskräfte und Kunden **mit Produkten zu versorgen, die sich über die Jahre als sicher, zuverlässig und langlebig erweisen und möglichst geringe Auswirkungen auf die Umwelt haben.** Dank der Erfahrung, die das Unternehmen auf den wichtigsten Baustellen der Welt gesammelt hat, ist es in der Lage, die Umwelt und unsere Gesundheit zu schützen und Qualitätsarchitektur sowie Forschung und Entwicklung zu vereinen. **MAPEI** leistet einen wesentlichen Beitrag zum Konzept des „grünen Bauens“, da das Unternehmen Produkte aus innovativen, recycelten und ultraleichten Rohstoffen herstellt. Diese Materialien wurden speziell entwickelt, um den Energieverbrauch zu senken und die Emission von flüchtigen organischen Verbindungen äußerst gering zu halten. Wir entwickeln Produkte mit verbesserter mechanischer Leistung und Haltbarkeit, die durch die Verlängerung des Lebenszyklus der Produkte zu einer Verringerung des Abfalls und Verbrauchs von Material und Energie für den Neubau führen.

Unsere Produktpalette ist zukunftsorientiert und resultiert aus unserem ständigen Engagement für die Erforschung innovativer, effizienter Rezepturen, die sich zu kompletten Anwendungssystemen integrieren lassen. Spitzenleistungen sind jedoch nicht nur etwas, das man verkündet: Wir möchten, dass unser Engagement für die Umwelt messbar ist – geprüft und zertifiziert von Dritten – denn Spitzenleistungen erreicht man mit Fakten, nicht mit Behauptungen. **MAPEI** arbeitet an der vollständigen Kompensation der CO₂-Emissionen während des gesamten Lebenszyklus seiner Produkte. Dies geschieht durch den Kauf von zertifizierten Umweltgutschriften, welche die Durchführung von Wiederaufstellungsprojekten fördern. Weniger Umweltbelastung ohne Abstriche bei der Leistung.

Das war auch die Idee hinter der **ZERO Line von MAPEI**. Mit diesen Produkten können Neubauten errichtet und alte Gebäude so renoviert werden, dass sie länger halten. **Das kommt zukünftigen Generationen zugute,** dient dem Wohl des Planeten und sorgt für das Wohlergehen der Erbauer und Nutzer der Gebäude.

DIE HERAUSFORDERUNG DER UMWELT MEISTERN

Penang, Malaysia
Langur Way
Canopy Walk

Der Langur Way ist die längste Zwei-Feld-Brücke der Welt, die unter Spannung steht. Und nicht nur das, sie ist auch die einzige, die in einem unberührten Regenwald liegt. **MAPEI** lieferte die Produkte für den Harzbodenbelag. Vor allem die Böden der Brücke wurden mit dem MAPECOAT TNS System erneuert.

FORSCHUNG & ENTWICKLUNG



Intensive Forschung und Entwicklung im Namen von Innovation und Nachhaltigkeit.

Forschungszentren
in 21 Ländern
36

Forschung und Innovation waren seit jeher die Treiber des Wachstums von MAPEI, daher hat MAPEI schon immer bedeutende Investitionen in Forschung und Entwicklung getätigt. **Vorausschauendes Denken, Interdisziplinarität und Fachkompetenz** sind die Schlagworte für die Forschung und Entwicklung von MAPEI. Die Schnelligkeit der Märkte erfordert unmittelbare Reaktionen bei der Entwicklung neuer Produkte.

Das Hauptziel der Forschungsarbeit von MAPEI ist es, den Anwendern **innovative und vor allem sichere, nachhaltige und langlebige Lösungen** zu bieten, um alle Aspekte der Baustellenarbeit zu verbessern, selbst die komplexesten und schwierigsten. MAPEI kann nicht aufhören innovativ zu sein: Das würde bedeuten, einen Wachstumsprozess zu stoppen, der ein integraler Bestandteil unserer Unternehmensvision ist.

Ein beträchtlicher Teil der Konzernmitglieder ist in diesem Bereich beschäftigt, und der Großteil der neuen Ressourcen wird für Forschung und Entwicklung eingesetzt.

Die Forschungswissenschaftler von MAPEI arbeiten in einem globalen Netzwerk bestehend aus 36 Hauptzentren, wobei unser Corporate Research Centre in Mailand als zentrales Analyselabor und Knotenpunkt fungiert, um die Aktivitäten der anderen 35 Labore zu koordinieren. Die mit modernster Ausrüstung ausgestatteten Labore für Forschung und Entwicklung arbeiten eng zusammen. Außerdem kooperieren sie mit renommierten Universitäten sowie wissenschaftlichen und industriellen Forschungsinstituten. **Sie unterstützen zudem den Technischen Service bei der Lösung aller Probleme und der Beantwortung der kompliziertesten Anfragen unserer Kunden.** Sie werden von den Qualitätskontrolllaboren ergänzt, die in allen 93 Werken des Konzerns präsent sind.



Felcsút, Ungarn

Puskas Football Academy

Pancho Arena

Dieses Stadion ist eine der größten Investitionen, die jemals in Ungarn in einen Sportkomplex getätigt wurden. Bei der Renovierung wurden Abdichtungsprodukte von **MAPEI** aus verschiedenen Linien verwendet, die in der Lage sind, spezifische Probleme zu lösen.

PRODUKTION



Tonnen versendete
Produkte täglich

Mehr als **29.100**

Unser Produktionssystem: leistungsstark, effizient, flexibel und nachhaltig.

In den Produktionsanlagen von MAPEI kommt modernste Produktionstechnologie zum Einsatz: So wird die hohe Effizienz der gesamten Kette ermöglicht – begleitet von ständigen Qualitätskontrollen vom Rohstoff bis zur Endverpackung.

Die MAPEI Gruppe verfügt über 93 Werke auf 5 Kontinenten und in 36 Ländern.

29.100 Tonnen fertige Produkte verlassen täglich unsere Produktionsanlagen und ebenso viele Tonnen Rohstoffe, um die weltweiten Einsatzorte zu beliefern. Diese Zahlen stehen für MAPEI.

Und die Ergebnisse sind für alle sichtbar: Optimierung der Logistikkosten, Nähe zu unseren Kunden, Garantie einer maximalen Effizienz der Produktionsprozesse mit vollem Einsatz für die Umwelt und die lokalen Belange.



IMMER
ZUSAMMEN
MIT UNSEREN
KUNDEN

Kreta, Griechenland
Robinson Blue Ierapetra

Auf einer Fläche von 110 Hektar wurde dieses elegante Resort mit Blick auf das Meer von Kreta auch dank der Hilfe von **MAPEI** errichtet. Das Unternehmen lieferte die Produkte für das Gießen des Betons, die Verkleidung der Wände und die Verlegung der Innenböden.

18 Produktlinien. Ein unvergleichliches Sortiment für jeden Standort weltweit.



Produkte der MAPEI Gruppe
hergestellt für die Baubranche

Mehr als **7.700**

Produkte

Mit seinem umfangreichen Produktsortiment, das insgesamt mehr als 7.700 Produkte umfasst, trägt MAPEI dazu bei, die Eigenschaften von Gebäuden zu verbessern, von der Erdbebensicherung bis hin zur Gesundheitsverträglichkeit der Umgebung, in der sie genutzt werden. Mit dem weltweit umfassendsten Angebot an Bauprodukten erfüllen wir alle Anforderungen unserer Kunden. Von der Verarbeitung der Rohstoffe bis hin zur Auswahl der Ressourcen geben wir unser Bestes, um jedes Mal das perfekte Produkt zu liefern. Unsere Produkte gelten als die innovativsten der Bauindustrie. Sie wurden entwickelt, um den Energieverbrauch zu senken, und werden vor Ort in umweltfreundlichen Anlagen hergestellt. Dabei sind sie für Arbeiter und Endverbraucher gleichermaßen sicher und werden nach den höchsten offiziellen Standards zertifiziert.

Mit ihren Spitzentechnologien erfüllen die Produkte von MAPEI die Anforderungen von Planern und Endbenutzern gleichermaßen und bieten in jedem Anwendungsfall die besten Lösungen. MAPEI orientiert sich gezielt an den Bedürfnissen und der Entwicklung des Marktes.

Häufig nicht sichtbar, aber stets unverzichtbar: Das gilt für alle Produkte von MAPEI.

1. Verlegen von keramischen Fliesen und Naturwerksteinen
2. Verlegen von LVTs, elastischen und textilen Bodenbelägen
3. Verlegen von Parkett
4. Kunstharzbeschichtungen und Designspachtelmassen
5. Fugen verschließen und abdichten
6. Baustoffe
7. Bauwerke und Mauerwerke instand setzen
8. Bauwerke schützen und anstreichen
9. Bauwerke abdichten
10. Garten- und Landschaftsbau
11. Flachdachabdichtungen
12. Zementmahlhilfen
13. Tunnelbau
14. Produkte zur Reinigung, Pflege und zum Schutz von Oberflächen
15. Profile für Boden- und Wandbeläge
16. Entwässerungssysteme und Profile
17. Sockelleisten
18. Stelzlager



IMMER DIE BESTE LÖSUNG

New York, USA
Empire State Building

Auf der Panorama-Terrasse im 102. Stockwerk dieses ikonischen Gebäudes wurden neue Böden verlegt: Stein mit einem kompletten System, das von der **MAPEI Gruppe** zur Verfügung gestellt wurde.



Werke auf 5 Kontinenten
in 36 Ländern

93

Wir arbeiten an konstanter Qualität: für unsere Kunden, Auftragnehmer, die Umwelt und unsere Unternehmenskultur.

Durch die ständige Verbesserung der Zufriedenheit seiner Kunden und aller Beteiligten in der Branche (Mitarbeiter, Lieferanten, Kommunen, lokale Behörden und Eigentümer) spielt MAPEI eine wichtige Rolle als Weltmarktführer im Bereich chemischer Produkte für die Bauindustrie. Unser Ethikkodex ist Ausdruck unserer Identität. Unsere Managementsysteme sind die Grundpfeiler unserer Unternehmenskultur: Qualität, Umwelt, Sicherheit, Nachhaltigkeit und gesellschaftliche Verantwortung. Seit 1994 wendet MAPEI ein Qualitätsmanagementsystem an. Es ist nach ISO 9001 zertifiziert und wurde seitdem laufend aktualisiert. MAPEI's Hauptwerke verwenden ein Umweltmanagementsystem, das der Norm ISO 14001 entspricht.

Und jedes Jahr wird das Programm um eine wachsende Anzahl von Standorten der Gruppe auf der ganzen Welt erweitert. Wir sind sehr stolz darauf, dass viele unserer Produktionsbetriebe die ISO 45001-Zertifizierung für ihre Arbeitsschutzmanagementsysteme erhalten haben. Seit 2017 wurde der Nachhaltigkeitsbericht überarbeitet, um eine Bestandsaufnahme aller Aktivitäten von MAPEI S.p.A. im Bereich der gesellschaftlichen Verantwortung zu erreichen; seit 2023 umfasst der Nachhaltigkeitsbericht die gesamte MAPEI Gruppe.

EIN VORBILD FÜR QUALITÄT

Mattighofen, Österreich
KTM Motohall

Zusatzmittel aus dem Hause **MAPEI** spielten eine Schlüsselrolle bei der Errichtung dieses großen Messezentrums, für dessen Bau 10.000 m³ Beton benötigt wurden.

BERATUNG UND TECHNISCHE UNTERSTÜTZUNG



Kunden in
aller Welt

Mehr als
75.000

**Designer, Bauunternehmer,
Anwender, Bauzulieferer:
Alle ziehen an einem Strang,
um besser zu arbeiten und
dauerhafte Ergebnisse zu
erzielen.**

Tagtäglich können sich all diejenigen, die Produkte von MAPEI verwenden, aus erster Hand davon überzeugen, wie ihre Entscheidung zu einer Optimierung der Arbeit, maximaler Ergiebigkeit und perfekten Ergebnissen unter jedweden Bedingungen führt. MAPEI ist nicht nur Lieferant, sondern Partner für alle, die in diesem Sektor arbeiten. Durch den ständigen, kontinuierlichen Erfahrungs- und Ideenaustausch mit unseren Kunden und Bauzulieferern nimmt MAPEI alle Anregungen auf, um Innovationen zu steuern und Produktlinien und Referenzen zu erweitern. Vom kleinsten bis zum größten Keramik- und Baustofffachhandel zeigt sich, dass

sich die Qualität von MAPEI nicht nur auf das Produkt selbst beschränkt, sondern sich auch in der Kompetenz des Verkaufsteams, der Begeisterung unserer Händler und der Qualität ihrer Beratung widerspiegelt.

Unsere Kunden können auch von unserem Technischen Service Gebrauch machen, der sie von der Entwurfsphase bis zur Ausführung ständig fachkundig unterstützt, um ein Endergebnis zu garantieren, das ihre Erwartungen erfüllt.

PARTNER. NICHT NUR LIEFERANT!

Genua, Italien
San Giorgio Brücke

Beim Bau der San Giorgio Brücke sorgten **MAPEI** Zusatzstoffe während des Gießens des Betons für die Aufrechterhaltung der mechanischen Eigenschaften der Pfeiler und erleichterten so die Endarbeiten bei der Oberflächenbearbeitung der Fahrbahn.

SCHULUNG



Branchenfachleute
nehmen an MAPEI
Schulungen teil

290.000

Wir setzen die besten Schulungsmethoden um. Und die Ergebnisse geben uns recht.

Technische Schulungen spielen für MAPEI eine wichtige Rolle. Über die **MAPEI Academy** fördern wir Auffrischkurse für Fachleute aus dem Bausektor und für technische Hochschulen auf der ganzen Welt, um die Anwendungstechniken unserer Produkte zu perfektionieren.

Die Kurse werden sowohl persönlich als auch im Fernunterricht von MAPEI **Technical Services** und unseren fachkundigen Technikern anhand von praktischen Vorführungen, audiovisuellen Schulungen sowie Technik- und Informationspaketen durchgeführt. Sie können auch in Zusammenarbeit mit Kunden, Ausbildungseinrichtungen, Berufsverbänden, Vereinigungen und der Wissenschaft organisiert werden. Um die Fachleute direkt vor Ort

zu erreichen, setzt MAPEI in vielen Ländern auch ein spezielles Wohnmobil ein, eine Art mobiles Schulungszentrum, das es ermöglicht, Schulungsmaßnahmen in entlegenen Gebieten durchzuführen.

Jedes Jahr nehmen 290.000 Fachleute aus der Branche an den Schulungen von MAPEI auf der ganzen Welt teil. Darunter sind Vorträge von Experten zu technischen Themen sowie zu Neuigkeiten, die für die Bauindustrie besonders interessant sind. Die Veranstaltungen werden in den verschiedenen MAPEI Schulungszentren, unseren Spezifikationszentren, in ganz Italien und im Rest der Welt durchgeführt, unter anderem in Frankreich, Norwegen, Deutschland, Singapur, den USA, Polen und Ungarn.

New York, USA
LaGuardia Airport
Mosaic Mural

BROUGH HALL
KONTINUIERLICHE
VERBESSERUNG DURCH
SCHULUNG

Eines der größten Innenwandbilder der Welt:
Dieses 2.400 m² große Kunstwerk wurde mit
keramischen Produkten der **MAPEI
Gruppe** umgesetzt (ULTRALITE MORTAR, TYPE 1,
KERACOLOR S, MAPESIL T).

