



# PURTOP EASY LINIE

Die 2-in-1-Lösung zum  
Abdichten und Beschichten





**PURTOP EASY LINIE.  
GEBRAUCHSFERTIGE POLYURETHAN-  
PRODUKTE FÜR LEICHTES UND SCHNELLES  
ABDICHTEN VON BALKONEN,  
TERRASSEN UND WASSERTANKS.**

# PURTOP EASY

Die 2-in-1-Lösung zum Abdichten und Beschichten

Seit Jahrzehnten konzentriert sich die **MAPEI Gruppe** auf aktuelle Trends und auf die Bedürfnisse der Kunden. Tagtäglich werden Ressourcen zur Entwicklung **neuer Technologien** zum Schutz und zur Abdichtung von Bauwerken eingesetzt.

In jeder einzelnen Formulierung werden höchste Qualität, neueste Technologie, Sicherheit und Langlebigkeit mit einfacher und vielseitiger sowie schneller Anwendung verbunden. Diese Faktoren zusammen garantieren die Zufriedenheit der Kunden und Verarbeitenden.

**PURTOP EASY** ist ein System, welches zugleich Abdichtung und Beschichtung in einem darstellt. Die **PURTOP EASY** Produkte sind vielseitig und einfach zu verarbeiten. Die Serie besteht aus drei Polyurethan-Produkten.

- **PURTOP EASY**
- **PURTOP EASY T**
- **PURTOP EASY DW**

Sie werden für die Abdichtung und Beschichtung von Balkonen, Terrassen, Dächern und allgemein begehbaren Flächen verwendet. Auch bei der Abdichtung und Beschichtung von Wasserspeichern und -becken liefern sie hervorragende Ergebnisse. Geeignet sind die **PURTOP EASY** Produkte sowohl für neue als auch für bestehende Bauwerke und können für ein breites Spektrum von Anwendungen eingesetzt werden.

Die Produkte können mit einer Spachtel oder im Spritzverfahren aufgetragen werden und eignen sich perfekt für unterschiedlichste Untergründe:

- **Zementstriche und -untergründe**
- **bestehende Fliesenbeläge**
- **Bitumenbahnen**
- **Metall-Untergründe**



## Die PURTOP EASY Produkte



### PURTOP EASY

**Einkomponentige, elastische Polyurethan-Abdichtung** für das **farbige Finish** oder zum Beschichten für neue oder bestehende Balkone, Terrassen, Flachdächer und begehbare Flächen.



### PURTOP EASY T

**Dicke, einkomponentige, elastische, transparente Polyurethan-Abdichtung** zum Abdichten von bestehenden Balkonen, Terrassen, Flachdächern und begehbaren Flächen.



### PURTOP EASY DW

**Zweikomponentige, elastische Polyurethan-Abdichtung** zum Abdichten neuer oder bestehender **Wassertanks und -becken** aus Metall oder Beton.



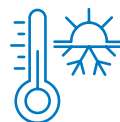
## Vorteile

Die hochelastischen und langlebigen Produkte der **PURTOP EASY** Reihe lassen sich sowohl auf horizontalen als auch auf vertikalen Flächen **EASY** mit Pinsel, Spachtel oder im Spritzverfahren verarbeiten. **PURTOP EASY** kann in nur einer einzigen Schicht aufgetragen werden, indem **PURTOP ADY** hinzugefügt wird und somit die Trocknung beschleunigt wird.

Die **PURTOP EASY** Produkte zeichnen sich durch hervorragende mechanische Eigenschaften aus, die auch bei niedrigen Temperaturen (bis zu  $-40^{\circ}\text{C}$ ) unverändert bleiben. Nach der Verarbeitung garantieren sie eine völlige Dichtheit – selbst bei Staunässe.

Die Produkte verhindern ein Eindringen von Wurzeln und sind für den Kontakt mit Wasser sowie für die Begehbarkeit zertifiziert.

Die Produkte, vorrangig **PURTOP EASY T** dank der aliphatischen Eigenschaften, sind auch resistent gegen UV-Strahlen.



RESISTENT GEGEN NIEDRIGE UND HOHE TEMPERATUREN ( $-40^{\circ}$  BIS  $+80^{\circ}\text{C}$ )



RESISTENT GEGEN UV-STRAHLEN



VOLLSTÄNDIG DICHT



RESISTENT GEGEN WURZELEINDRINGEN



CE-ZERTIFIZIERT



ETAG-005 ZERTIFIZIERT



AUSGEZEICHNETE HAFTUNG



GEEIGNET BEI STAUNÄSSE



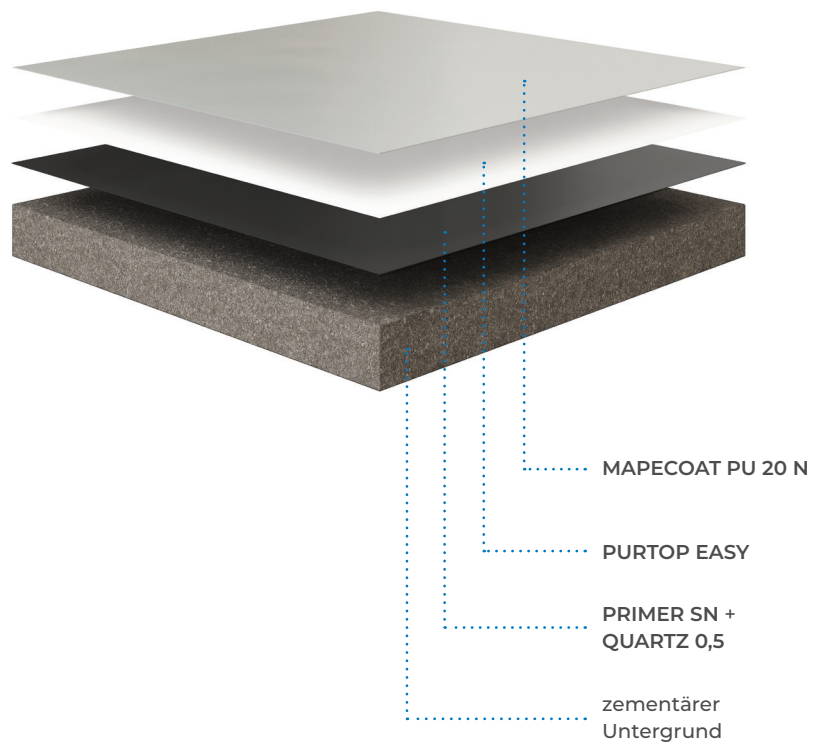
RESISTENT GEGEN GEHVERKEHR



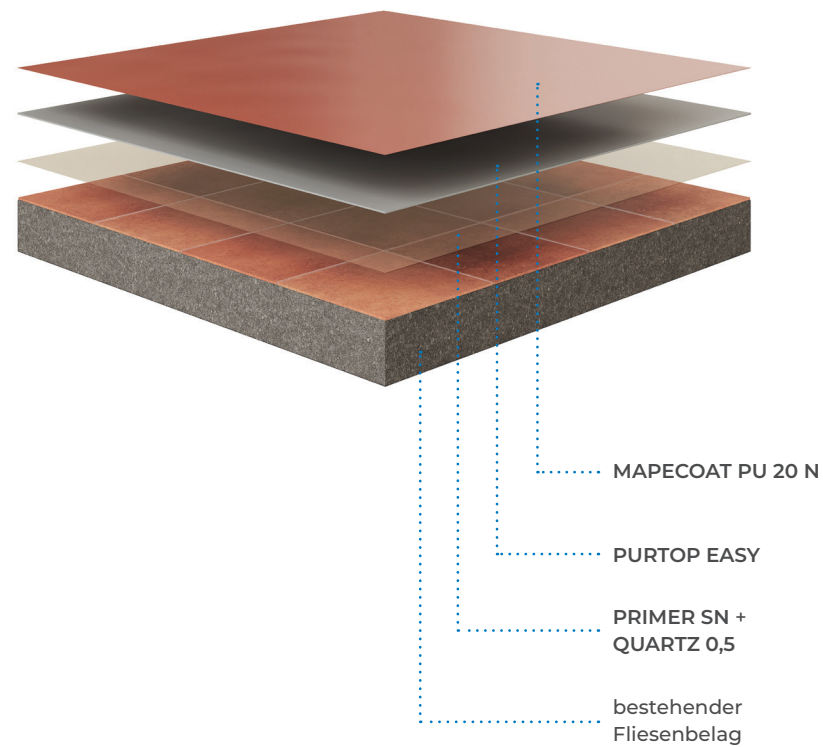
## Systemaufbauten für PURTOP EASY

PURTOP EASY kann zum Abdichten neuer Strukturen sowie zur Renovierung alter Bauwerke verwendet werden. **Alte Untergründe müssen dafür nicht entfernt werden.** PURTOP EASY kann als sichtbare Oberflächenbeschichtung aufgetragen werden oder als Basis für eine neue Beschichtung.

### Neue Bauvorhaben



### Bestehende Bauvorhaben





# Anwendung von PURTOP EASY

## 1. Untergrundvorbereitung

Nach der Prüfung und Reinigung des Untergrunds, muss die Oberfläche mit einer geeigneten Grundierung behandelt werden. Welche Grundierung zu verwenden ist, hängt von der Beschaffenheit des Untergrunds ab.

zementäre  
Untergründe



PRIMER SN

bestehende Bitumen-  
Beschichtungen



MAPECOAT  
I 600 W  
verdünnt 1:1  
mit Wasser

bestehender  
Fliesenbelag



PRIMER SN

## 2. Auftragen von PURTOP EASY

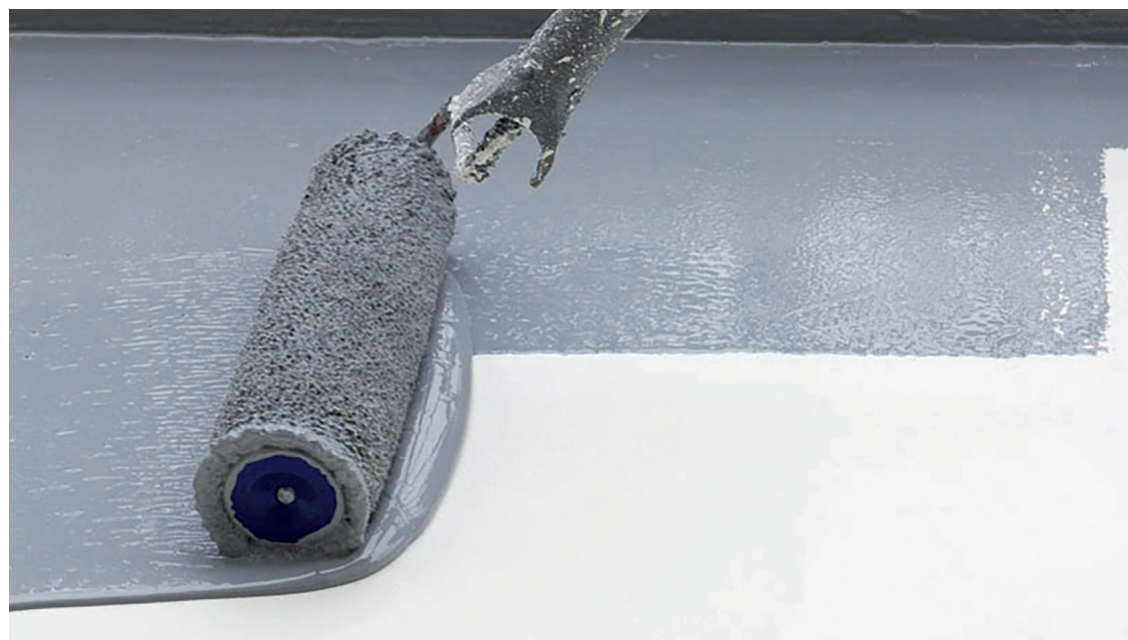
Sobald die Grundierung ausgehärtet ist, werden zwei Schichten **PURTOP EASY** mit einer Spachtel oder im Spritzverfahren aufgetragen. In den noch frischen Auftrag wird das Glasfasergewebe **MAPETEX FG** aufgelegt, so dass es in die Membrane eingebettet wird.

Bei Zugabe von **PURTOP ADY** ist nur ein Anstrich erforderlich. Die endgültige Schichtdicke sollte nie unter 1,2 mm liegen.

## 3. Abschluss

Wenn ein dauerhaft attraktives und farbiges oder rutschfestes Finish erforderlich ist, muss **PURTOP EASY** innerhalb von 24 bis 48 Stunden nach dem Auftragen mit **MAPECOAT PU 20 N**, einem aliphatischen zweikomponentigen Polyurethanlack, in mindestens zwei Schichten beschichtet werden.

Um eine rutschfeste Oberfläche zu erhalten, muss **MAPECOAT PU 20 N** während dem Anmischen mit **MAPECOAT FILLER** vermischt werden.

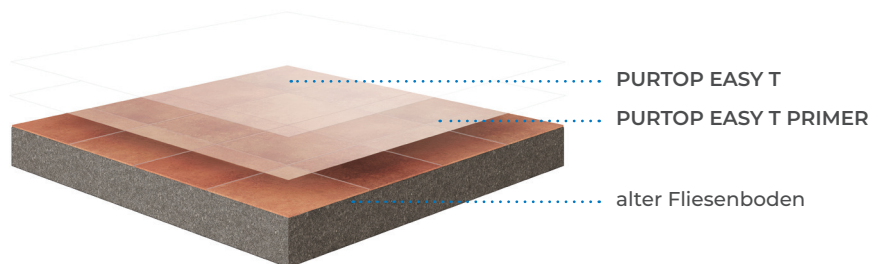




## Anwendung von PURTOP EASY T

**PURTOP EASY T** ist **transparent**, was das Produkt zur idealen Lösung für die Abdichtung von Balkonen und Terrassen macht, ohne das ursprüngliche Aussehen zu verändern.

### Bestehende Balkone und Terrassen



#### 1. Untergrundvorbereitung

Der Bodenbelag muss fest mit dem Untergrund verbunden und es dürfen keine Risse vorhanden sein. Nun wird eine Schicht **PURTOP EASY T PRIMER** mit einem sauberen Tuch aufgetragen.

#### 2. Auftragen von PURTOP EASY T

**PURTOP EASY T** wird in zwei Schichten mit einer Spachtel, einer Rolle oder einem Pinsel auf die gesamte Oberfläche aufgetragen. Die Schichtstärke sollte 1 mm betragen.

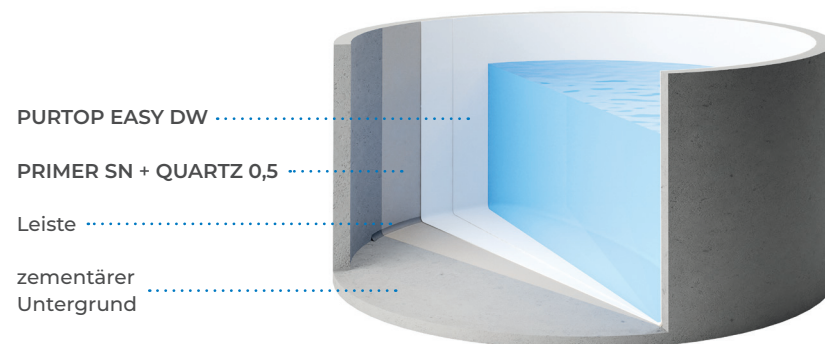
Um eine **rutschfeste Oberfläche** zu schaffen, wird die Oberfläche mit feinem Quarzsand abgestreut. Danach wird die Oberfläche mit einer Rolle und einer dünnen, wasserdichten Membran-Schicht bearbeitet.



## Anwendung von PURTOP EASY DW

**PURTOP EASY DW** wurde speziell zum Abdichten von Metall- und Betonwassertanks entwickelt.

### Neue oder bestehende Wassertanks oder -becken



#### 1. Untergrundvorbereitung

Der Untergrund ist gleich vorzubereiten wie bei der Anwendung von **PURTOP EASY**. Die Grundierung ist je nach Art des Untergrundes zu wählen.

#### 2. Auftragen von PURTOP EASY DW

Im ersten Schritt müssen die beiden Komponenten von **PURTOP EASY DW** gemischt werden, um anschließend mit einer Spachtel oder einer Rolle aufgetragen werden zu können. Die Schichtstärke sollte 2 mm betragen.

Vor dem Auftragen der zweiten Schicht, müssen mindestens 10 Tage vergehen.



# PURTOP EASY LINIE ist zertifizierte Qualität

Die PURTOP EASY Beschichtungen sind gemäß den entsprechenden EN-Normen geprüft. Ebenfalls entsprechen die Produkte der ETAG 005, (auch in Kontakt mit Trinkwasser) und sind wurzelfest.



# Anwendungsbeispiele

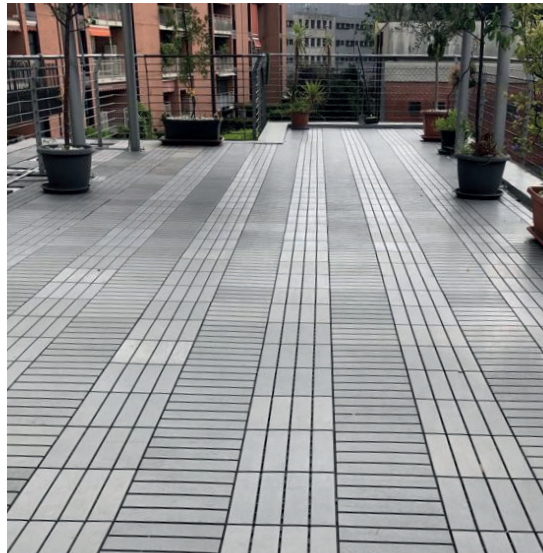
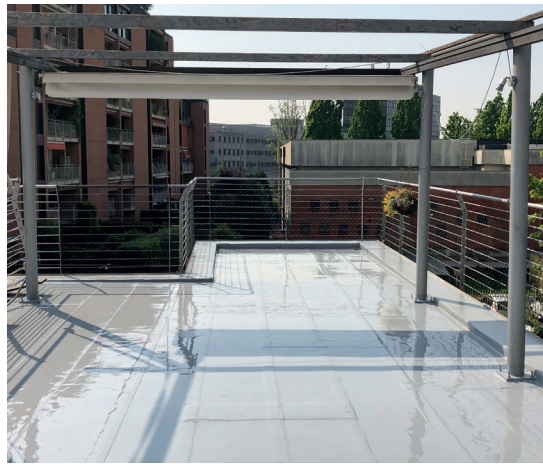
## Abdichten eines bestehenden Balkons/bestehender Terrasse mit PURTOP EASY – Magenta, Italien





# Anwendungs- beispiele

## Terrassen-Sanierung mit PURTOP EASY – Mailand, Italien







## Anwendungs- beispiele

Abdichtung eines Flachdachs mit PURTOP EASY –  
Catania, Italien



Abdichten einer privaten Terrasse mit PURTOP EASY –  
Messina, Italien





## Anwendungs- beispiele

Sanierung einer Abdichtungsbahn mit PURTOP EASY –  
Novi Ligure, Italien



Sanierung einer Balkonabdichtung mit PURTOP EASY T –  
Mailand, Italien





## Anwendungs- beispiele

Sanierung einer Balkonabdichtung mit PURTOP EASY T –  
Kolumbien



Sanierung eines Wassertanks mit PURTOP EASY DW –  
Dolo, Italien





## Anwendungs- beispiele

Terrassensanierung mit PURTOP EASY abgestreut und versiegelt mit MAPECOAT TNS PROTECTION – Treviso, Italien



## Notizen

---

---

---

---

---

---

---

---

---

---

---

---

---

---

---

---

---

---

---

---

---

---

---

---

# ALLES OK MIT MAPEI



## MAPEI GmbH

IHP Nord, Bürogebäude 1  
Babenhäuser Straße 50  
63762 Großostheim  
Tel. +49 6026 50197-0  
Fax +49 6026 50197-48  
[www.mapei.de](http://www.mapei.de)  
[info@mapei.de](mailto:info@mapei.de)

## MAPEI GmbH

**Technischer Support**  
Tel. +49 6026 50197-771  
[awt@mapei.de](mailto:awt@mapei.de)