



**GEHT  
DOCH!**

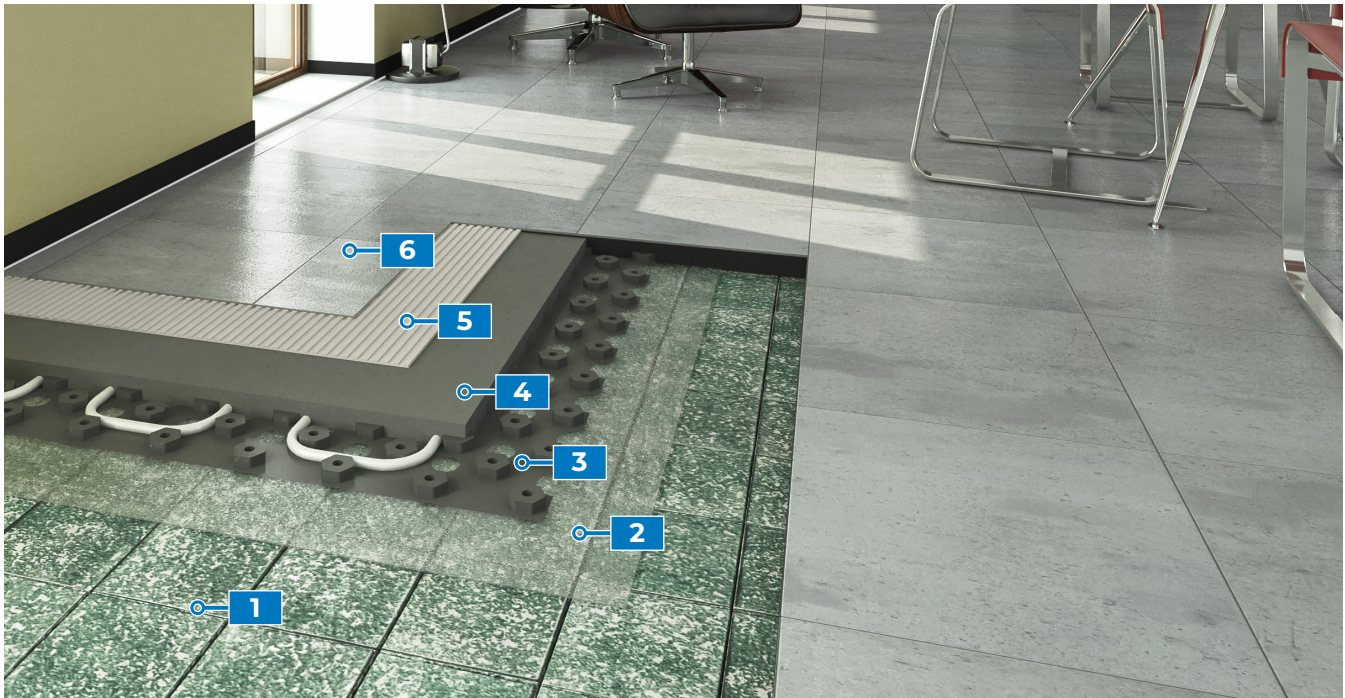
Mit Systemlösungen von MAPEI.

## **MAPEI SYSTEMLÖSUNG**

Sanierung mit Dünnschicht-Heizsystemen



# Fußbodenheizung nachträglich einbauen?



- |   |  |  |
|---|--|--|
| <b>1</b> Altkeramik   | <b>3</b> Niedrigaufbauheizsystem                               | <b>5</b> Universalklebstoff<br><b>ULTRABOND ECO V4SP</b> |
| <b>2</b> Dispersionsgrundierung – Konzentrat<br><b>ECO PRIM T PRO</b> | <b>4</b> Dünnestrich – zementär<br><b>ULTRAPLAN RENOVATION</b> | <b>6</b> Designbelag                                     |



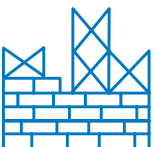
## ENERGETISCHE BODENSANIERUNG LEICHTGEMACHT

- warmwassergeführte, dünn-schichtige Fußbodenheizung einfach auf bestehendem Untergrund nachrüsten
- Energieeinsparung durch große Wärme-fläche und niedrige Vorlauf-temperaturen
- geprüfter und bewährter System-aufbau für optimale Wärmeleit-fähigkeit und Verbundhaftung



## VORTEILE:

- für alle gängigen warmwassergeführten Heizsysteme im Verbund, egal ob Noppenelement oder Klettmatte
- niedrige Aufbauhöhe ab 15 mm, ideal zum Nachrüsten im Bestand
- energieeffizientes Heizen durch niedrige Vorlauf-temperaturen und schnelle Regelbarkeit
- geringer Aufwand beim Einbau, kein Abbruch des Bestandestrichs erforderlich



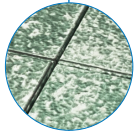
## GEEIGNETE BAUSTELLEN:

- energetische Bodensanierungen im privaten und gewerblichen Bereich
- auf nahezu allen Untergründen im Bestand, z.B. auf Estrichen, Altkeramik oder Holzwerkstoffplatten



# Die Systemlösung für alle Dünnschicht-Heizsysteme

## Nachträglicher Einbau von warmwassergeführten Dünnschicht-Heizsystemen



### 1 UNTERGRUND IM BESTAND

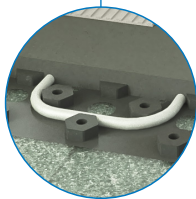
z.B. Zement-, Calciumsulfatestrich, Altkeramik, OSB-Plattenkonstruktion, etc.



### 2 ECO PRIM T PRO

Dispersionsgrundierung – Konzentrat

- multifunktional, auf vielen Untergründen einsetzbar, auch auf nicht saugenden Untergründen wie Altkeramik
- flexibel einzusetzen, je nach Saugfähigkeit des Untergrundes bis 1 : 2 verdünnbar
- schnell trocknend, nur 30-60 Minuten je nach Anwendung, für schnellen Baufortschritt



### 3 WARMWASSERGEFÜHRTES DÜNNSCHICHT-HEIZSYSTEM

wahlweise mit selbstklebendem Noppenelement wie Uponor Minitec oder Roth ClimaComfort oder mit gelochter Klettmatte wie Herotec tempusFLAT KLETT DS



### 4 ULTRAPLAN RENOVATION

Dünnestrich – zementär

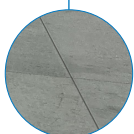
- hohe Wärmeleitfähigkeit, für optimale Wärmeverteilung und hohe Energieeffizienz
- guter Verlauf und optimales Fließverhalten, insbesondere geeignet zum Einspachteln dünnschichtiger Heizsysteme
- pumpbar mit allen gängigen Mörtelpumpen, für hohe Schichtdicken in kurzer Zeit
- faserarmiert, hohe Gefügesteifigkeit, für geringes Risiko von Rissbildungen, auch bei Temperaturwechseln und auf Altuntergründen



### 5 ULTRABOND ECO V4SP

Universalklebstoff

- Dispersionsklebstoff für alle Bodenbeläge im Innenbereich; auf Baustellen seit vielen Jahren erfolgreich eingesetzt
- hohe Anfangshaftung, kein Verrutschen der Beläge
- harte Klebstoffriebe, minimiert Fugenbildung und Resteindruckverhalten



### 6 BODENBELAG

z. B. LVT, PVC, CV, Linoleum, textile Beläge, Nadelvlies

Weitere Hinweise, Verbrauchsangaben und eine detaillierte Beschreibung aller Arbeitsschritte sind im entsprechenden QuickGuide oder unter „Tools & Downloads“ auf [mapei.de](http://mapei.de) zu finden.

# ALLES OK MIT MAPEI



## MAPEI GmbH

IHP Nord, Bürogebäude 1  
Babenhäuser Straße 50  
63762 Großostheim  
Tel. +49 6026 50197-0  
Fax +49 6026 50197-48  
[www.mapei.de](http://www.mapei.de)  
[info@mapei.de](mailto:info@mapei.de)

## MAPEI GmbH Technischer Support

Tel. +49 6026 50197-771  
[awt@mapei.de](mailto:awt@mapei.de)