



**GEHT  
DOCH!**

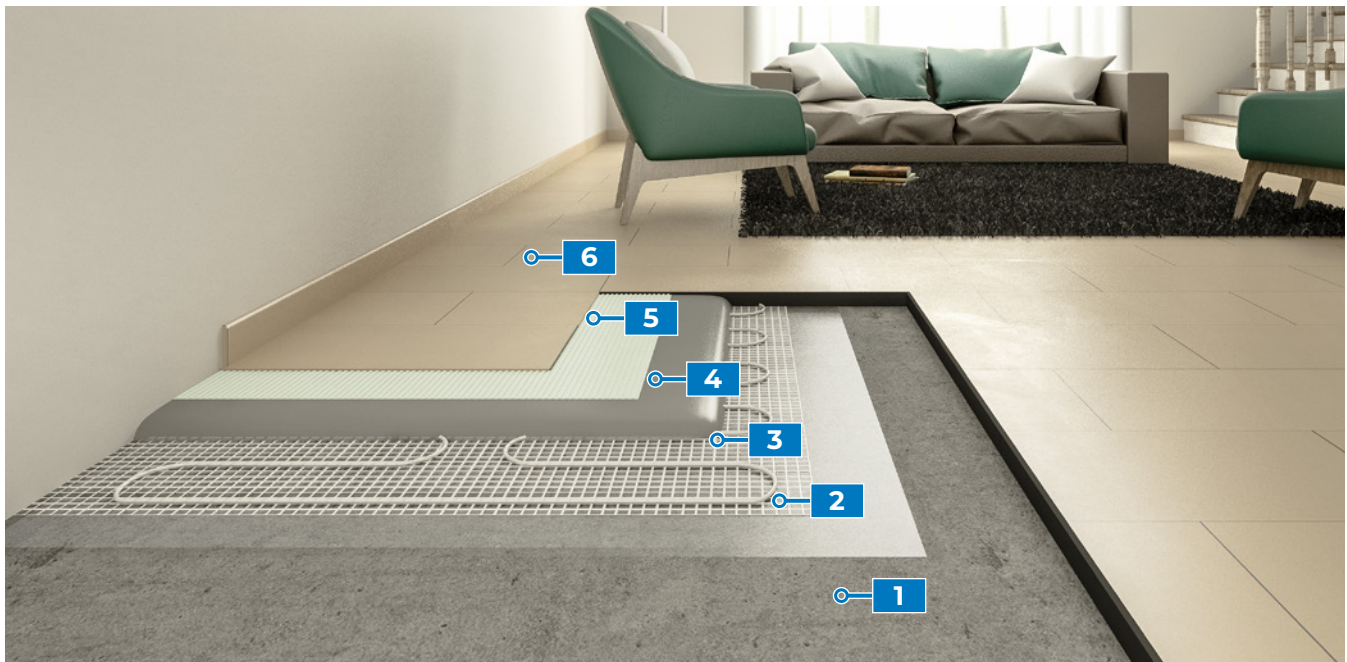
Mit Systemlösungen von MAPEI.

## **MAPEI SYSTEMLÖSUNG**

Sanierung mit elektrischer Fußbodenheizung



# Fußbodentemperierung gewünscht?



**1** Untergrund im Bestand  
**2** Dispersionsgrundierung  
**ECO PRIM T PLUS**

**3** Elektrische Fußbodenheizung  
**4** Bodenspachtelmasse – zementär  
**ULTRAPLAN XTRA**

**5** Mikrofaser-  
Designbelagsklebstoff  
**ULTRABOND ECO 4 LVT**  
**6** Designbelag



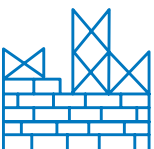
## ELEKTRISCHE FUSSBODENHEIZUNG WARTUNGSFREI UND RESSOURCENSCHONEND

- elektrisch betriebene Fußbodenheizungen als smarte und wartungsfreie Lösung für energetische Sanierungen
- geeignet als vollwertige Raumheizung z.B. im Niedrigenergie- oder Passivhaus, auch zur partiellen Fußbodentemperierung als Zusatzheizung
- komfortable Strahlungswärme statt Konvektionswärme, sorgt für angenehmes Wohlfühlklima



## VORTEILE:

- geringe Aufbauhöhe und geringes Flächengewicht, perfekt für den Einsatz in der Sanierung
- schnelles System für zeitkritische Baustellen, selbstklebende Heizbahnen lassen sich zügig verlegen sowie schnell und einfach Einspachteln
- hoher Wärmewirkungsgrad und geringer Energieverlust, praktisch keine Vorlaufzeit, sondern unmittelbare Wärmeabgabe
- bewährter Systemaufbau zur Verlegung aller geeigneten Bodenbeläge, egal ob mit selbstklebenden drahtgeführten Systemen oder selbstklebenden Carbon-Heizmatten

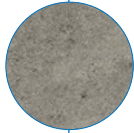


## GEEIGNETE BAUSTELLEN:

- energetische Bodensanierungen im privaten und gewerblichen Bereich
- als Vollwertheizung oder zur partiellen Temperierung
- auf nahezu allen Untergründen im Bestand, z.B. auf Estrichen, Altkeramik oder Holzwerkstoffplatten

# Die Systemlösung für elektrische Fußbodenheizung

## Sanierung mit elektrischer Fußbodenheizung



### 1 UNTERGRUND IM BESTAND

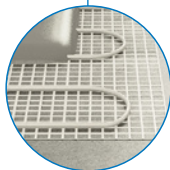
z.B. Zement-, Calciumsulfatestrich, Altkeramik, OSB-Plattenkonstruktion, etc.



### 2 ECO PRIM T PLUS

Dispersionsgrundierung – Konzentrat

- sehr schnell trocknend, nur 10 Minuten Wartezeit im System auf gleicher Materialbasis
- Grundierkonzentrat, verdünnbar bis zu einem Mischungsverhältnis von 1 : 4



### 3 ELEKTRISCHE FUSSBODENHEIZUNG

mit selbstklebender Rückseite, wahlweise drahtgeführte Systeme oder Carbon-Heizmatten



### 4 ULTRAPLAN XTRA

Bodenspachtelmasse – zementär

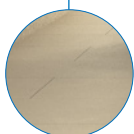
- erfüllt höchste Ansprüche, geeignet für jeden Untergrund, jeden Belag und jedes Objekt, in allen Schichtdicken
- sehr schnell trocknend, sichere Trocknung über Nacht bis 10 mm Schichtdicke – auch bei kritischem Raumklima
- außergewöhnlich guter Verlauf, für kellenschlagfreie Flächen zur direkten Belegung mit allen Bodenbelägen
- kunststoffvergütet, für eine perfekte Anhaftung an den Heizmatten und zum Untergrund



### 5 ULTRABOND ECO 4 LVT

Mikrofaser-Designbelagsklebstoff

- Mikrofasertechnologie für außerordentliche Dimensionsstabilität und fugenfreie Flächen
- hohe Anfangshaftung, für eine sichere Belagsarretierung ohne Verrutschen der Beläge



### 6 DESIGNBELAG (LVT)

vom Hersteller für den Einsatz auf elektrischer Fußbodenheizung freigegeben

Weitere Hinweise, Verbrauchsangaben und eine detaillierte Beschreibung aller Arbeitsschritte sind im entsprechenden QuickGuide oder unter „Tools & Downloads“ auf [mapei.de](http://mapei.de) zu finden.

# ALLES OK MIT MAPEI



## MAPEI GmbH

IHP Nord, Bürogebäude 1  
Babenhäuser Straße 50  
63762 Großostheim  
Tel. +49 6026 50197-0  
Fax +49 6026 50197-48  
[www.mapei.de](http://www.mapei.de)  
[info@mapei.de](mailto:info@mapei.de)

## MAPEI GmbH Technischer Support

Tel. +49 6026 50197-771  
[awt@mapei.de](mailto:awt@mapei.de)