

ALLES OK  
MIT MAPEI



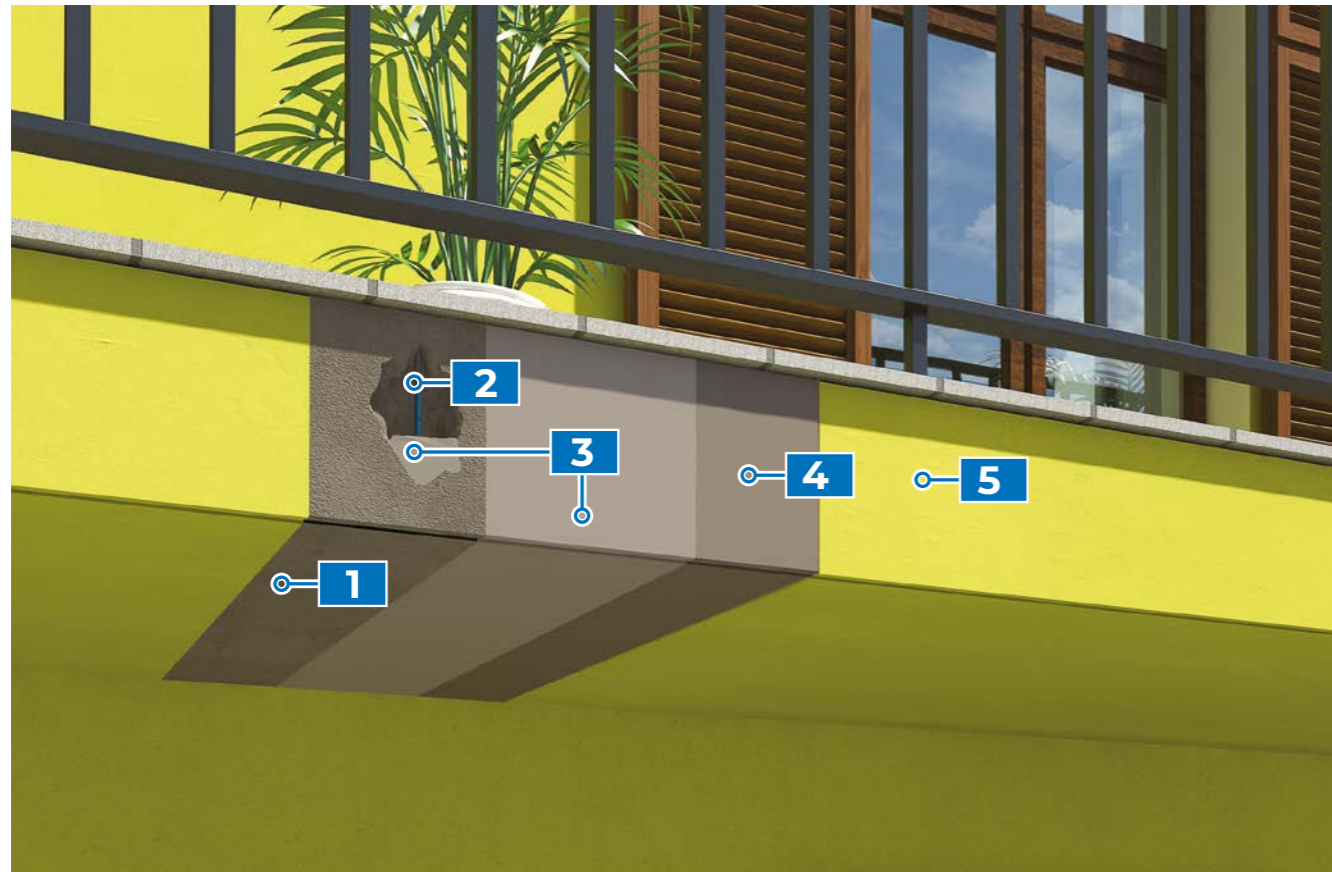
## MAPEI SYSTEMLÖSUNG SCHNELLE BETONINSTANDSETZUNG



**MAPEI GmbH**  
IHP Nord, Bürogebäude 1  
Babenhäuser Straße 50  
63762 Großostheim  
Tel. +49 6026 50197-0  
Fax +49 6026 50197-48  
[www.mapei.de](http://www.mapei.de)  
[info@mapei.de](mailto:info@mapei.de)

**MAPEI GmbH**  
**Technischer Support**  
Tel. +49 6026 50197-771  
[awt@mapei.de](mailto:awt@mapei.de)





- |   |   |   |
|---|---|---|
| <b>1</b> Untergrund – Beton                         | <b>3</b> Instandsetzungsmörtel<br><b>PLANITOP RASA &amp; RIPARA R4 ZERO</b> | <b>5</b> Elastischer Anstrich<br><b>ELASTOCOLOR PITTURA</b> |
| <b>2</b> Korrosionsschutz<br><b>MAPEFER 1K ZERO</b> | <b>4</b> Grundierung des Anstrichsystems<br><b>MALECH</b>                   |   |



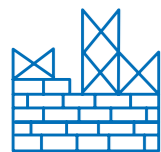
## Stahlbetonsanierung schnell und dauerhaft

- das Sanierungssystem mit PLANITOP RASA & RIPARA R4 ZERO, MAPEFER 1K ZERO als Korrosionsschutz und ELASTOCOLOR als Anstrich ist die Komplettlösung für dauerhaft schöne Fassaden und Brüstungsfronten
- der professionelle Schutz der Bewehrung mit MAPEFER 1K ZERO ist einfach, schnell und gemäß der EN 1504
- ein dauerhafter Schutz der sanierten Bereiche kann optional mit ELASTOCOLOR erfolgen. Es besteht hierbei die Möglichkeit Farbauswahl.



## Vorteile:

- das komplette System für die schnelle, dauerhafte und normkonforme Stahlbetonsanierung
- Sicherheit durch Materialien, die nur mit Wasser gemischt werden müssen
- dauerhaft durch zusätzlichen Schutz mit normierten Anstrichprodukten

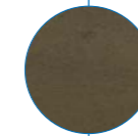


## Geeignete Baustellen:

- private Balkonfronten und Balkonuntersichten
- auch im öffentlichen und gewerblichen Bereich anwendbar
- für Innen und Außen geeignet. Gekennzeichnet nach der DIN EN 1504-2/-3 und -7



## Stahlbetonsanierung und Betonkosmetik mit einem Produkt



- 1 UNTERGRUND**  
Beton



- 2 MAPEFER 1K ZERO**  
Korrosionsschutz – zementär mit vollständig kompensierten CO<sub>2</sub>-Emissionen
- 1-komponentig, nur mit Wasser mischen
  - leicht mit Pinsel und Quast zu verarbeiten
  - entspricht der DIN EN 1504-7



- 3 PLANITOP RASA & RIPARA R4 ZERO**  
Reparatur- und Feinspachtelmasse schnell mit vollständig kompensierten CO<sub>2</sub>-Emissionen
- faserverstärkt, schnelles Aushärten
  - geprüft gemäß EN 1504-2 / -3
  - optimale Konsistenz, für leichten Auftrag mit Kelle und Traufel, Schichtdicken von 3–40 mm in einem Auftrag
  - hervorragende Ermüdungsfestigkeit
  - leicht abzureiben nach kurzer Zeit für optisch ansprechende Ergebnisse.



- 4 MALECH**  
Gebrauchsfertige Acrylatgrundierung unter ELASTOCOLOR Anstrichsysteme.



- 5 ELASTOCOLOR PITTURA**  
flexibler Acrylatanstrich
- extrem widerstandsfähig, hohe Beständigkeit gegenüber UV-Belastung und Witterung
  - Oberflächenschutz gemäß EN 1504-2
  - rissüberbrückend und flexibel

Weitere Hinweise, Verbrauchsangaben und eine detaillierte Beschreibung aller Arbeitsschritte sind in den entsprechenden technischen Merkblättern oder hier zu finden: [wsd.mapei.de](http://wsd.mapei.de)