

ULTRACOLOR PLUS

Mortar de inalta performanta modificat cu polimeri, fara ciment Portland, cu priza si uscare rapida, fara eflorescente pentru chituirea rosturilor cu latime de pana la 20 mm. Hidrofobizat cu DropEffect® si actiune impotriva mucegaiului cu tehnologie BioBlock®, cu emisii foarte scazute de compusi organici volatili si cu Emisii de Gaz cu Efect de Sera compensate



CLASIFICARE CONFORM EN 13888-1

Ultracolor Plus este un mortar pe baza de ciment (C) pentru rosturi (G), cu priza rapida (F), imbunatatit (2), cu absorbtie redusa de apa (W) si rezistenta ridicata la abraziune (A), clasificat CG2FWA.

PRODUSE CO₂ FULLY OFFSET

Ultracolor Plus face parte din linia de produse CO₂ Fully Offset in the Entire Life Cycle. Pentru Mapei, emisiile de CO₂ masurate de-a lungul ciclului de viata a produselor din linia Zero in 2023 utilizand metodologia Life Cycle Assessment (LCA), verificata si certificata cu EPD-urile, au fost compensate prin achizitionarea de credite de carbon certificate in sprijinul proiectelor de energie regenerabila si de protectie a padurilor. Un angajament fata de planeta, fata de oameni si fata de biodiversitate. Pentru detalii suplimentare despre modul in care sunt calculate emisiile si despre proiectele de atenuare a schimbarilor climatice finantate prin credite de carbon certificate, vizitati pagina web zero.mapei.com.

DOMENII DE APLICARE

Chituirea la interior si exterior a pardoselilor si peretilor pentru orice tip de placi ceramice: gresie (monocottura), faianta (bicottura), gresie portelanata, klinker, cotto, placi din pietre naturale (marmura, granit, inclusiv pietre compozite), mozaic din sticla sau din marmura.

Exemple tipice de aplicare

- Chituirea rosturilor la pardoseli si pereti in spatii de trafic intens (aeroporturi, centre comerciale, restaurante, baruri, etc).
- Chituirea rosturilor la pardoseli si pereti in spatii rezidentiale (hoteluri, resedinte private).
- Chituirea rosturilor la pardoseli si fatade exterioare, balcoane, terase si piscine.

CARACTERISTICI TEHNICE

Ultracolor Plus este un mortar pe baza de lianti hidraulici speciali, agregate cu granulometrie calibrata, polimeri speciali, aditivi de hidrofobizare, particule si pigmenti organici.

Impactul pe care **Ultracolor Plus** il are asupra mediului de-a lungul intregului sau ciclu de viata a fost masurat prin metoda LCA (Life Cycle Assessment) si raportat in EPD nr. S-P-07051 si S-P-07044 (Environmental Product Declaration) in conformitate cu standardul ISO 14025, certificat si publicat de The International EPD System.

Ultracolor Plus are de asemenea emisii foarte scazute de VOC (compusi organici volatili) pentru a contribui la protejarea sanatatii atat a celor care aplica produsul, cat si a celor care utilizeaza zonele in care este aplicat, si este certificat EC1 Plus de catre asociatia germana GEV.

Ultracolor Plus ajuta la obtinerea de credite importante LEED.

Formula **Ultracolor Plus** nu contine ciment Portland, fiind un produs sigur pentru utilizatori.

In cazul **Ultracolor Plus**, tehnologia **Ultracolor** se bazeaza pe un liant hidraulic special, autohidratant, ce garanteaza uniformitatea culorii, prin doua tehnologii inovative ale laboratoarelor de cercetare MAPEI: BioBlock® si DropEffect®.

Tehnologia BioBlock® consta in introducerea a unor particule de natura organica distribuite omogen in microstructura mortarului, ce impiedica dezvoltarea microorganismelor responsabile de aparitia mucegaiului.

Tehnologia DropEffect® consta in utilizarea la prepararea mortarului, a unor substante ce reduc absorbtia de apa pe suprafata materialului de chituire intarit.

Amestecul **Ultracolor Plus** preparat cu apa in proportie adecvata si aplicat corect, formeaza un mortar pentru chituirea rosturilor, avand dupa intarire urmatoarele caracteristici:

- este hidrorepelent, apa nu adera, nu patrunde in structura materialului si ramane pe suprafata chitului sub forma de picaturi;
- are intotdeauna culoare uniforma, fara pete albe (eflorescente). Studiat la microscopul electronic (SEM), se diferentiaza de un mortar normal preparat cu ciment Portland prin faptul ca in procesul de hidratare, liantul special din **Ultracolor Plus** nu formeaza cristale de hidroxid de calciu, motivul aparitiei petelor de eflorescente;
- are culori stabile la razele ultraviolete si agentii atmosferici;
- are un timp foarte scurt intre operatiunea de aplicare si cea de curatare si finisare;
- se intareste rapid, avand ca rezultat un timp scurt de asteptare pana la utilizarea suprafetelor chituite;
- suprafata materialului pus in opera, la final, este lisa si compacta, cu o absorbtie foarte redusa de apa si foarte usor de curatat;
- contractie compensata, fara aparitia fisurilor;
- are o rezistenta optima la abraziune, la compresiune si incovoiere, la cicluri de inghet-dezghet si deci o mare durabilitate;
- o buna rezistenta la acizii cu pH > 3.

RECOMANDARI

- **Ultracolor Plus** nu contine ciment Portland si nu va fi amestecat cu ipsos sau cu alti lianti hidraulici; nu adaugati apa in amestecul preparat, daca a inceput sa initieze priza.
- Nu utilizati la preparare apa sarata sau murdara.
- Utilizati la temperaturi intre +5°C si +35°C.
- Chituirea rosturilor se va executa doar la placile ceramice montate pe suprafete suport uscate sau, prevazute cu o hidroizolatie, evitandu-se in acest fel aparitia unor pete la suprafata chitului.
- Pentru a evita o culoare finala neuniforma a chitului, nu recomandam presarea de pulbere de **Ultracolor Plus** pe rosturile chituite.
- In spatiile unde chitul trebuie sa reziste la agresiune chimica sau se impune o igiena riguroasa prin spalari intense, se vor utiliza chituri epoxidice rezistente la acizi.
- Rosturile elastice, de dilatare sau de fractionare, nu se chituiesc cu **Ultracolor Plus**. Utilizati etansanti adecvati elastici din gama MAPEI.
- Unele tipuri de placi ceramice sau placi de pietre naturale au suprafata poroasa si rugoasa. De aceea se executa in prealabil probe, si se verifica daca chitul se curata usor si daca finisajul nu ramane patat. Daca

chitul pateaza placile, atunci chituirea se poate face, aplicand in prealabil un material de protectie pe suprafata placilor.

- Daca la curatare se vor folosi detergenti pe baza de acizi, mai intai se testeaza o suprafata mica, pentru a verifica rezistenta si stabilitatea culorii chitului la solutia de curatare. Clatirea se va face cu apa din abundenta pentru a nu lasa urme de detergent.

MOD DE APLICARE

Pregatirea rosturilor

Inainte de a executa chituirea rosturilor se va astepta ca adezivul sa fie complet intarit. Verificati timpul de intarire al adezivului dupa fisa tehnica a produsului folosit.

Rosturile trebuie sa fie curate, fara praf si goale in profunzime pe 2/3 din grosimea placilor de finisaj. Adezivul sau mortarul care iese prin rosturi, la montarea placilor, se va indeparta cat este proaspat. Daca placile ceramice sunt foarte absorbante sau daca zona de lucru este expusa la soare sau vant puternic, rosturile se uda cu apa.

Prepararea amestecului

Intr-un vas curat se toarna apa, 20-26% din greutatea de chit **Ultracolor Plus** utilizat.

Mortarul uscat se toarna in apa, amestecand continuu, utilizand un mixer electric cu turatie redusa pentru a evita inglobarea de bule de aer in amestec, pana la obtinerea unei paste omogene.

Se lasa 2-3 minute in repaos si se reamesteca energic.

Utilizati amestecul in timp de 30 minute de la preparare.

Aplicare

Rosturile se umplu bine cu mortarul **Ultracolor Plus** avand grija ca aplicarea sa fie uniforma in rosturi, fara spatii goale sau material in exces, utilizand spatula MAPEI din cauciuc dur sau o unealta adecvata.

Intinderea si indepartarea excesului de material se va face intinzand chitul pe toata suprafata placilor de finisaj, si in diagonala fata de rosturi, cat timp amestecul este inca proaspat.

Finisare

Dupa aplicarea chitului in rosturi, cand amestecul incepe sa-si piarda plasticitatea si incepe sa devina mat la culoare, in mod normal dupa circa 15-30 minute (sau la numai cateva minute cand este foarte cald), se curata suprafata de lucru cu apa si un burete de celuloza dur (burete MAPEI). Curatarea se executa frecand cu buretele pe suprafata placilor si a rosturilor, dar in diagonala fata de rosturi. Buretele va fi clatit frecvent cu apa curata si vor fi folosite doua vase: unul pentru spalarea buretelui folosit la indepartarea excesului de chit si altul numai pentru clatirea buretelui.

Finisarea si corectarea materialului de chituire aplicat in rosturi pot fi executate si dupa intarirea partiala a materialului, dupa un timp de aproximativ 50-60 minute, frecand rosturile cu un burete dur, aspru (tip Scotch-Brite®) si umezit cu apa.

Finisarea si spalarea rosturilor se poate executa si cu o masina electrica monodisc prevazuta cu disc de pasla. Daca curatarea este executata prea devreme (cand chitul este proaspat), amestecul este indepartat iar rosturile nu raman umplute uniform.

In zilele cu clima dificila, cum ar fi caldura, vant puternic, etc, materialul de chituire **Ultracolor Plus** aplicat in rosturi se va umezi regulat cu apa timp de cateva ore.

Maturarea la umed a chitului **Ultracolor Plus** imbunatateste caracteristicile finale a materialului intarit.

Curatarea finala a urmelor de **Ultracolor Plus** de pe placile ceramice se efectueaza cu un material textil curat si uscat.

Dupa curatarea finala, uneori inca mai raman urme de chit pe placile de finisaj. In aceasta situatie se poate folosi pentru curatare un detergent acid (tip **UltraCare Keranet**), dupa intarirea completa a chitului.

In cazul in care este necesar sa se indeparteze reziduurile de chit in momentul instalarii, utilizati un produs precum **UltraCare Keranet Easy** spray, care este potrivit pentru indepartarea excesului de chit de pe suprafete in timpul operatiunii de montare. Pentru o utilizare corecta a gamei de produse **UltraCare**, va rugam sa consultati fisele tehnice relevante.



Intinderea chitului Ultracolor Plus cu spatula cauciucata pe o pardoseala din gresie portelanata imitatie de lemn



Curatarea rosturilor cu un pad abraziv Scotch Brite (cand produsul este semi-intarit)



Curatarea si finisarea rosturilor cu buretele din celuloza dura



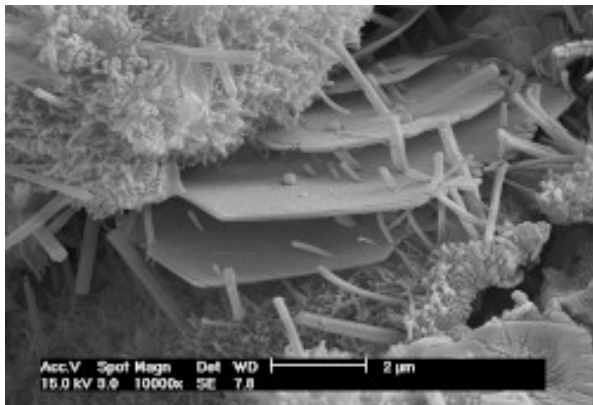
Intinderea chitului Ultracolor Plus cu spatula cauciucata pe o pardoseala din gresie portelanata



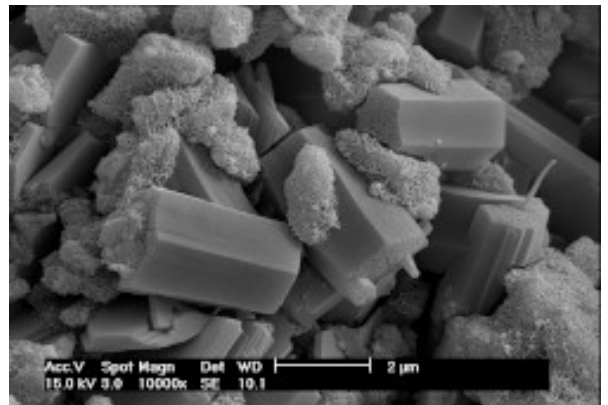
Curatarea si finisarea rosturilor cu buretele din celuloza dura



Pardoseala chituita cu Ultracolor Plus



Hidratarea liantului pe baza de ciment Portland la un mortar traditional pentru rosturi



Hidratarea liantului special pe baza de ciment Ultracolor Plus. Se observa absenta cristalelor lamelare de Portlandit (hidroxid de calciu) care determina aparitia eflorescentelor

APT PENTRU TRAFIC PIETONAL USOR

Pardoselile pot fi supuse unui trafic pietonal usor dupa 3 ore de la aplicarea chitului.

APT PENTRU DAREA IN FOLOSINTA

Suprafetele pot fi utilizate intens dupa 24 de ore de la aplicarea chitului.

Bazinele sau piscinele pot fi umplute cu apa dupa 48 ore de la aplicarea chitului.

CURATARE

Sculele si recipientii se spala cu apa atat timp cat **Ultracolor Plus** este inca proaspat.

CONSUM

Consumul variaza in functie de dimensiunea rosturilor, de grosimea si dimensiunea placilor de finisaj. Vezi tabelul cu exemplele de consum specificate in kg/m².

Tabel de consumuri in functie de dimensiunea placilor si de latimea rosturilor (kg/m²)

Dimensiunea placii ceramice (mm)	Latimea rostului (mm)				
	2	3	5	8	10
75x150x6	0,4	0,6	1,0	1,5	1,9
100x100x7	0,4	0,7	1,1	1,8	2,2
100x100x9	0,6	0,9	1,4	2,3	2,9
150x150x6	0,3	0,4	0,6	1,0	1,3
200x200x7	0,2	0,3	0,6	0,9	1,1
200x200x9	0,3	0,4	0,7	1,2	1,4
300x300x10	0,2	0,3	0,5	0,9	1,1
300x300x20	0,4	0,6	1,1	1,7	2,1
300x600x10	0,2	0,2	0,4	0,6	0,8
400x400x10	0,2	0,2	0,4	0,6	0,8
500x500x10	0,1	0,2	0,3	0,5	0,6
600x600x10	0,1	0,2	0,3	0,4	0,5
750x750x10	0,1	0,1	0,2	0,3	0,4
100x600x9	0,3	0,5	0,8	1,3	1,7
150x600x9	0,2	0,4	0,6	1,0	1,2
150x900x9	0,2	0,3	0,6	0,9	1,1
150x1200x10	0,2	0,4	0,6	1,0	1,2
225x450x9	0,2	0,3	0,5	0,8	1,0
225x900x9	0,2	0,2	0,4	0,6	0,8
250x900x9	0,1	0,2	0,4	0,6	0,7
250x1200x10	0,2	0,2	0,4	0,6	0,8
600x600x5	0,1	0,1	0,1	0,2	0,3
600x600x3			0,1	0,1	0,2
1000x500x5		0,1	0,1	0,2	0,2
1000x500x3			0,1	0,1	0,1
1000x1000x5			0,1	0,1	0,2
1000x1000x3				0,1	0,1
3000x1000x5			0,1	0,1	0,1
3000x1000x3				0,1	0,1

FORMULA PENTRU CALCULAREA CONSUMULUI:

$$\frac{(A + B)}{(A \times B)} \times C \times D \times 1.6 = \frac{\text{kg}}{\text{m}^2}$$

A = lungimea placii (in mm)

B = latimea placii (in mm)

C = grosimea placii (in mm)

D = latimea rostului (in mm)

Pentru dimensiunile care nu sunt acoperite de tabel, site-ul nostru www.mapei.com are un calculator disponibil pentru a estima ratele de consum in functie de dimensiunea placilor si de latimea rosturilor.

AMBALARE

Ultracolor Plus se furnizeaza ambalat la saci de 22 kg sau cutii ce contin 4 saci x 5 kg sau 8 saci x 2 kg din aluminiu (allupack), in functie de culoare.

CULORI DISPONIBILE

Ultracolor Plus se poate furniza in 40 de culori (dupa paleta de culori CHITURI COLORATE).

Ultracolor Plus		
100	WHITE	
103	MOON WHITE	
111	SILVER GREY	
123	ANCIENT WHITE	
112	MEDIUM GREY	
113	CEMENT GREY	
114	ANTHRACITE	
127	ARCTIC GREY	
110	MANHATTAN 2000	
187	LINEN	
176	GREEN-GREY	
174	TORNADO	
125	CASTLE GREY	
119	LONDON GREY	
163	LIGHT LILAC	
168	CERULEAN	
167	AVIO	
169	STEEL BLUE	
172	SPACE BLUE	
177	SAGE	
130	JASMINE	

131	VANILLA	
137	CARIBBEAN	
132	BEIGE 2000	
138	ALMOND	
141	CARAMEL	
142	BROWN	
189	SPELT	
133	SAND	
134	SILK	
188	BISCUIT	
135	GOLDEN DUST	
152	BROWN	
144	CHOCOLATE	
149	VOLCANO SAND	
145	TERRA DI SIENA	
143	TERRACOTTA	
136	MUD	
120	BLACK	
150	YELLOW	

N.B. Din cauza procesului de tiparire, culorile sunt prezentate cu rol de informare si pot fi diferite de nuantele reale

DEPOZITARE

Ultracolor Plus poate fi depozitat timp de 12 luni (pentru sacii de 22 kg) si 24 de luni (pentru sacii allupack de 2 si 5 kg) in ambalajul sau original, intr-un loc uscat.

Depozitat mai mult, in timp poate suferi o modificare a timpului de priza fara ca acest lucru sa influenteze caracteristicile finale a materialului intarit.

INSTRUCTIUNI DE SIGURANTA LA PREPARARE SI APLICARE

Instructiuni pentru utilizarea in siguranta a produselor noastre pot fi regasite in ultima versiune a Fisei de Securitate disponibila pe website-ul nostru www.mapei.com.

PRODUS DESTINAT UZULUI PROFESIONAL.

DATE TEHNICE (valori caracteristice)

Conform standardelor:

- European EN 13888 clasificat CG2FWA
- ISO 13007-3 clasificat CG2WAF

DATE DE IDENTIFICARE PRODUS

Consistenta:	pulbere fina
Culoare:	40 culori, vezi paletarul de chituri Mapei
Greutate specifica aparenta (kg/m ³):	1.400
Continut corp solid (%):	100
EMICODE:	EC1 Plus - emisii foarte scazute

DATE DESPRE APLICARE (la +23°C - 50% U.R.)

Raportul de amestec:	100 parti de Ultracolor Plus cu 20-26 parti apa (in greutate), in functie de culoare
Consistenta amestecului:	pasta fluida
Greutatea specifica a amestecului (kg/m ³):	1.980
pH-ul amestecului:	aprox. 11
Durata de viata a amestecului:	20-30 minute
Temperatura de aplicare permisa:	de la +5°C la +35°C
Chituirea rosturilor dupa montarea placilor:	
– la pereti, cu adeziv normal:	4-8 ore
– la pereti, cu adeziv rapid:	1-2 ore
– la pereti, cu mortar traditional:	2-3 zile
– la pardoseli, cu adeziv normal:	24 ore
– la pardoseli, cu adeziv rapid:	3-4 ore
– la pardoseli, cu mortar traditional:	7-10 zile
Timp de asteptare pentru finisare:	15-30 minute
Apt pentru trafic pietonal usor:	aprox. 3 ore
Apt pentru darea in folosinta:	24 ore (48 ore la piscine sau bazine)

CARACTERISTICI TEHNICE FINALE

Rezistenta la incovoiere la 28 zile (N/mm ²) (EN 12808-3):	9
Rezistenta la compresiune la 28 zile (N/mm ²) (EN 12808-3):	35
Rezistenta la flexiune dupa cicluri inghet-dezghet (N/mm ²) (EN 12808-3):	9
Rezistenta la compresiune dupa cicluri inghet-dezghet (N/mm ²) (EN 12808-3):	35
Rezistenta la abraziune (EN 12808-2):	700 (pierdere in mm ³)
Contracti (mm/m) (EN 12808-4):	1,5
Absorbtia de apa (g) (EN 12808-5) dupa 30 minute:	0,1
Absorbtia de apa (g) (EN 12808-5) dupa 4 ore:	0,2
Rezistenta la solventi si uleiuri:	excelenta
Rezistenta la baze:	excelenta
Rezistenta la acizi:	buna daca pH-ul este > 3

ATENționARI

Indicatiile si prescriptiile de mai sus, desi corespund celei mai bune experiente a noastre se vor considera, in orice caz, cu caracter pur orientativ si vor trebui sa fie confirmate de aplicatii practice care inlatura orice indoiala; de aceea, inainte de a adopta produsul, cel care intentioneaza sa-l foloseasca trebuie sa stabileasca el insusi daca produsul este sau nu adecvat utilizarii avute in vedere, si oricum sa-si asume intreaga raspundere ce poate deriva din folosirea lui.

Va rugam sa consultati versiunea curenta a Fisei Tehnice disponibila pe website-ul www.mapei.com

INFORMATII LEGALE

Intregul continut sau parti ale acestei fise tehnice ("TDS") pot fi copiate intr-un alt document de lucru, dar materialul rezultat nu trebuie sa completeze sau sa inlocuiasca cerintele din fisa tehnica ("TDS") aflata in vigoare la momentul montajului/instalarii produselor MAPEI.

Pentru cele mai actualizate informatii despre TDS si garantie, va rugam sa vizitati website-ul nostru www.mapei.com.

ORICE MODIFICARE A FORMULARILOR SAU CERINTELOR CONTINUTE IN SAU DERIVATE DIN ACEASTA FISA TEHNICA ("TDS") EXCLUDE RESPONSABILITATEA MAPEI.

2801-10-2023-ro

Orice reproducere a textelor, fotografiilor sau ilustratiilor publicate este interzisa si intra sub incidenta legii

