

Soluciones para Pavimentos Continuos Industriales

Jueves 25 de abril. Jornada online (Webinar).
De 17.00 a 18.30 horas.

Jornada técnica en colaboración con:



Ponentes:

Eva Valdivieso Coca

Promotora de Prescripción Mapei Spain, S.A.
Ingeniera de Caminos, Canales y Puertos
Edificación, Obra Civil e Industria



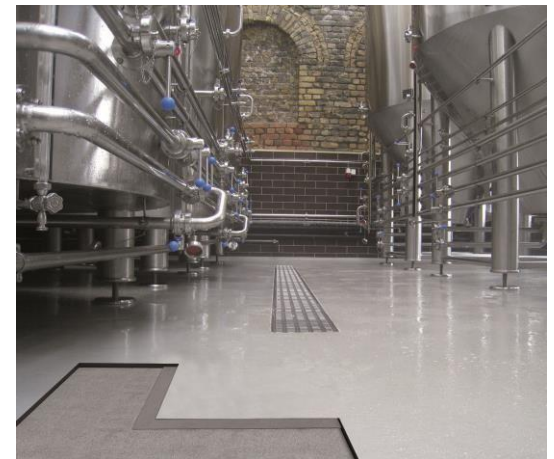
Pavimentos en industria

Los pavimentos y losas de hormigón están sometidos a agresiones: químicas, mecánicas y físicas, aparte de las derivadas por procesos de corrosión de las armaduras. Fruto de dichas agresiones se pueden producir: fisuras, roturas y pérdidas de masa. Un pavimento de hormigón en mal estado en una industria es causante de multitud de problemas que pueden comprometer el funcionamiento eficiente de la misma: falta de seguridad: riesgo de caídas, contaminación por vertidos químicos, acumulación de suciedad y falta de higiene, etc.

En el caso de industria agroalimentaria, también es necesario que los pavimentos cumplan unos requerimientos mínimos muy exigentes en cuanto a limpieza y desinfección.

A la hora de decidir el tipo de pavimento más adecuado para un proyecto industrial nos encontramos con distintos tipos de soluciones y productos que hacen que la elección sea compleja: pavimentos de gres antiácido, de cerámica, pinturas, multicapas, autonivelantes, morteros, resinas epoxi base agua, resinas epoxi 100% sólidos, de poliuretano, de poliuretano-cemento, etc.

En esta jornada técnica analizaremos los criterios básicos que nos ayudarán a definir de forma correcta el tipo de pavimento continuo más adecuado para nuestra industria.



Pavimentos en industria

- 1. Introducción y conceptos básicos**
 - Pavimentos cerámicos vs pavimentos continuos
- 2. Criterios para la selección de un pavimento continuo**
- 3. Tipos de pavimentos continuos:**
 - Pinturas
 - Multicapas
 - Autonivelantes
 - Morteros
- 4. Tipos de pavimentos continuos por naturaleza de producto**
 - Epoxi base agua
 - Epoxi
 - Poliuretano
 - Poliuretano-cemento