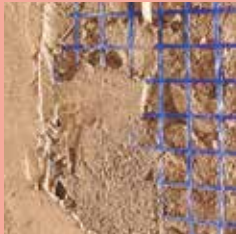


SOLUCIONES PARA TODO TIPO DE ALBAÑILERÍAS

Consolidantes corticales,
Barreras químicas,
Lechadas de inyección, Revoques,
Morteros de albañilería y de enlucido

CONSOLIDAR
Y REFORZAR



DESHUMIDIFICAR



RECONSTRUIR
Y REVOCAR



ENLUCIR



Las **soluciones Mapei** para los edificios de albañilería

CONSOLIDANTES

Materiales para el tratamiento y la **consolidación cortical** de **albañilerías “a cara vista”** y **soportes pétreos**.

GAMA MAPESTOP

Productos y accesorios para la realización de **barreras químicas** contra la **humedad de remonte capilar**.

GAMA MAPE-ANTIQUÉ

Productos a base de **cal** y **materiales reciclados, exentos de cemento**, para la consolidación, saneamiento y restauración de conservación, compatibles con todo tipo de albañilería, incluso de **valor histórico y arquitectónico**.

GAMA MAPE-ANTIQUÉ NHL ECO

Morteros eco-sostenibles a base de **pura cal hidráulica natural** y **materiales reciclados, exentos de cemento**, también para la **bioconstrucción**.

GAMA POROMAP

Sistema **deshumidificante**, resistente a las sales, **fácil y rápido**, para **todo tipo de albañilería**.

GAMA MAPEWALL

Morteros a base de cal hidráulica natural para el **revoque**, el **refuerzo** y la **consolidación de todo tipo de albañilería**.

GAMA MAPEWOOD

Materiales para la construcción y el refuerzo de **estructuras de madera**.

CONSOLIDAR Y REFORZAR



IMPRIMACIÓN Y CONSOLIDANTES CORTICALES

Primer 3296	8
Consolidante 8020	9
Consolidante ETS y Consolidante ETS WR.....	10



LECHADAS DE INYECCIÓN

MapeWall Inietta & Consolida	11
Mape-Antique I y Mape-Antique I-15.....	12
Mape-Antique F21.....	13



REVOQUES ESTRUCTURALES, INCLUSO "ARMADOS" (CRM)

MapeWall Intonaca & Rinforza.....	14
Mape-Antique Strutturale NHL	16



ADHESIVOS EPOXÍDICOS PARA ESTRUCTURAS DE MADERA

Mapewood System	18
-----------------------	----

DESHUMIDIFICAR



REVOQUES CON UN SOLO PRODUCTO EN UNA SOLA CAPA

PoroMap Deumidificante.....	22
Mape-Antique NHL ECO Risana.....	24



CICLO TRADICIONAL (RINZAFFO + INTONACO)

Ciclo Mape-Antique	
Mape-Antique Rinzaffo + Mape-Antique MC	
o Mape-Antique MC Macchina	26



BARRERAS QUÍMICAS

Mapestop Cream y Mapestop Cream Tool.....	28
Mapestop y Mapestop Kit Diffusion.....	30

RECONSTRUIR Y REVOCAR



MORTEROS DE ALBAÑILERÍA

MapeWall Muratura Grosso.....	34
MapeWall Muratura Fine.....	35
Mape-Antique Allettamento	36
Mape-Antique Colabile.....	37



REVOQUES

MapeWall Intonaco Base	38
Mape-Antique Intonaco NHL.....	39
Mape-Antique NHL ECO Restaura	40

ENLUCIR



ENLUCIDOS TRANSPIRABLES

PoroMap Finitura Civile.....	46
PoroMap Finitura Granello.....	47
Mape-Antique NHL ECO Rasante Civile.....	48
Mape-Antique NHL ECO Rasante Grosso.....	49
Mape-Antique FC Ultrafine.....	50
Mape-Antique FC Civile.....	51
Mape-Antique FC Grosso.....	52
Mapenet 150 y Mapetherm Net.....	53

IMPERMEABILIZAR Y PROTEGER EDIFICIOS HISTÓRICOS



REVESTIMIENTO ELÁSTICO

Mape-Antique Ecolastic.....	56
-----------------------------	----

PRODUCTOS Y SISTEMAS INTEGRADOS



PRODUCTOS COMPLEMENTARIOS

PoroMap Rinzafo Plus.....	60
Mape-Antique NHL ECO Rinzafo.....	61
Mape-Antique LC.....	62



HUMEDAD EN LAS ALBAÑILERÍAS BAJO RASANTE Y CONTRA TERRENO

Sistema anti-condensación cementoso.....	64
Sistema anti-condensación a base de cal exento de cemento para edificios históricos.....	65

Mapei responde.....	66
---------------------	----

ICONOS CERTIFICACIONES



UNE EN 998-2
G-M15



UNE EN 998-1
GP-CS IV



UNE EN 998-1
R-CS II



CLASE A1



UNE EN 998-1
GP-CS II



UNE EN 998-2
G-M10



UNE EN 998-2
G-M2,5



UNE EN 998-2
G-M5



UNE EN 15824
V3-W3



UNE EN 14891
CM01P



UNE EN 1504-2
(C) PI-MC-IR



EC1 PLUS

ICONOS CARACTERÍSTICAS



SIN
CEMENTO



MATERIAL
RECICLADO



A BASE
DE CAL



A BASE
DE NHL



FIBRORREFORZADA
PARA REVOQUES
INCLUSO ARMADOS
(CRM)



RESISTENTE
A LOS RAYOS UV



ALTA
TRANSPIRABILIDAD



FÁCIL
DE USAR



SIN
DISOLVENTES



PRESIÓN HIDRÁULICA
POSITIVA



PRESIÓN HIDRÁULICA
NEGATIVA

Todas las informaciones y procesos completos de cada producto y cada sistema están incluidas en la **ficha técnica**, en la **ficha de seguridad**, en la **DAP** y en todos los otros numerosos documentos que se pueden descargar gratuitamente en el sitio www.mapei.com en la sección **productos y soluciones**.



*Murallas defensivas de Dalt Vila
(Ibiza) - España*

Soluciones para la consolidación y el refuerzo estructural de albañilerías y estructuras de madera

Mapei ofrece **materiales** para la **consolidación cortical** y los **tratamientos antipolvo** para revoques, también frescos, albañilerías “a cara vista” y en general para todos los soportes.

Lechadas de inyección volumétricamente estables que permiten el relleno de albañilerías y la adhesión entre sí de los estratos que la componen.

Para la consolidación y el refuerzo, la oferta se completa con **revoques** y **morteros de albañilería** a base de NHL, con altas prestaciones mecánicas, combinables en sistemas de refuerzo de diversa naturaleza y, además, de **adhesivos epoxídicos** para el refuerzo de vigas y viguetas de madera

CONSOLIDAR Y REFORZAR

Primer 3296

DESCRIPCIÓN

Imprimador acrílico en dispersión acuosa antipolvo y consolidante

Primer acrílico para el tratamiento superficial de revocos, muros de ladrillos macizos, areniscas, tufo, calizas, mortero de albañilería de cemento y cal.

CAMPOS DE APLICACIÓN

- Consolidante superficial para revocos cementosos, tufo y areniscas.
- Imprimación para enlucidos y alisados cementosos.
- Impregnante para eliminar el polvo de viejas albañilerías, bóvedas, etc., de ladrillo "a cara vista" en interiores.
- Apresto antipolvo para superficies cementosas.
- Preparación de soleras superficialmente pulverulentas antes de la colocación de parquet con adhesivos vinílicos.
- Impregnante para juntas cementosas que estén superficialmente pulverulentas con el fin de disminuir la porosidad y la absorción (ambientes interiores).

VENTAJAS

- **Altamente penetrante.**
- Para todo tipo de albañilerías.
- **Mantiene inalterable la permeabilidad y el color del soporte.**

APLICACIÓN

- A brocha, rodillo o mediante proyección.
- Aplicable en interior y exterior.
- Para diluir con agua.

PRODUCTOS Y APLICACIONES RELACIONADAS

- Mortero de albañilería: **Mape-Antique Allettamento** (pág. 36).
- Tratamiento hidrorrepelente: **Antipluviol W**

CERTIFICADOS Y MARCADO



CARACTERÍSTICAS



SIN DISOLVENTES

¿NECESITAS ASISTENCIA O INFORMACIÓN ADICIONAL?

Escribe a asistenciatecnica@mapei.es



Ficha técnica
Primer 3296



PRESENTACIÓN

Bidón de 5 y 10 kg.

CONSUMO

Entre 0,1 y 0,5 kg/m², en función de la absorción del soporte.



Consolidante 8020

DESCRIPCIÓN

Consolidante a base de copolímeros

Consolidante en base disolvente de tipo **reversible**, para la restauración, la conservación y la consolidación de soportes pétreos porosos, revoques de cal, yeso y estratos pictóricos.

CAMPOS DE APLICACIÓN

- Consolidación en profundidad de soportes pétreos porosos.
- Consolidación de piedras porosas como areniscas, tufo, etc.
- Consolidación de fábricas de ladrillo disgregadas superficialmente.
- Consolidación a poro abierto de revoques tanto históricos como modernos.
- Consolidación de revoques de diversa naturaleza.
- Consolidación de estratos pictóricos a base de cal.
- Consolidación de soportes pétreos, piedras, ladrillos, revoques existentes, incluso de valor histórico y artístico, bajo la tutela de las autoridades de patrimonio arquitectónico y ambiental.

VENTAJAS

- **Altamente penetrante.**
- Para todo tipo de soportes, incluso de valor histórico y artístico.
- **Mantiene inalterable la permeabilidad y el color del soporte.**

APLICACIÓN

- A brocha, rodillo o mediante proyección.
- Aplicable en interior y exterior.
- Producto listo para su uso.

PRODUCTOS Y APLICACIONES RELACIONADAS

- Mortero de albañilería: **Mape-Antique Allettamento** (pág. 36).
- Tratamiento hidrorrepelente: **Antipluviol S**

CARACTERÍSTICAS



ALTA
TRANSPIRABILIDAD

¿NECESITAS ASISTENCIA O INFORMACIÓN ADICIONAL?

Escribe a asistenciatecnica@mapei.es



Ficha técnica
Consolidante
8020



PRESENTACIÓN

Envase metálico de 10 kg.

CONSUMO

Entre 0,1 y 1 kg/m², en función de la absorción del soporte.



Consolidante ETS y Consolidante ETS WR

DESCRIPCIÓN

Consolidantes a base de ésteres etílicos del ácido silícico en disolvente

Consolidante para la **restauración**, la **conservación** y la **consolidación** de soportes pétreos porosos, ladrillos, terracotas y revoques.

CAMPOS DE APLICACIÓN

- Consolidación en profundidad de soportes pétreos porosos de naturaleza silíceo y caliza.
- Consolidación de piedras porosas tales como areniscas, tufos, etc.
- Consolidación de fábricas de ladrillo disgregadas superficialmente y terracotas.
- Consolidación a poro abierto, de revoques, tanto históricos como modernos.
- Consolidación de revoques de diversa naturaleza.
- Consolidación de estratos pictóricos.
- Consolidación de soportes pétreos, piedras, ladrillos, revoques existentes, incluso de valor histórico y artístico, bajo la tutela de las autoridades de patrimonio arquitectónico y ambiental.

VENTAJAS

- **Altamente penetrante.**
- Para todo tipo de soportes, incluso de valor histórico y artístico.
- **Mantiene inalterable la permeabilidad y el color del soporte.**
- **Consolidante ETS** tiene excelentes **características consolidantes.**
- **Consolidante ETS WR** combina el poder consolidante con un **buen efecto hidrorrepelente.**

APLICACIÓN

- A brocha, rodillo o mediante proyección.
- Aplicable en interior y exterior.
- Producto listo para su uso.

PRODUCTOS Y APLICACIONES RELACIONADAS

- Mortero de albañilería: **Mape-Antique Allettamento** (pág. 36).
- Tratamiento hidrorrepelente: **Antipiuvioi S.**

CARACTERÍSTICAS



ALTA
TRANSPIRABILIDAD



Ficha técnica
Consolidante ETS
y Consolidante ETS WR



PRESENTACIÓN

Envase metálico de 10 kg.

CONSUMO

Entre 0,1 y 1 kg/m², en función de la absorción del soporte.



MapeWall Inietta & Consolida

DESCRIPCIÓN

Lechada superflúida a base de NHL y cemento

Ligante inorgánico reactivo, a base de **cal hidráulica natural**, de bajísima emisión de COV, para confección de **lechadas de inyección superflúidas**, para la **consolidación de albañilerías**.

CAMPOS DE APLICACIÓN

Confección de lechadas de inyección superflúidas, volumétricamente estables, para la consolidación de:

- Cimientos, pilastras, bóvedas y arcos.
- Muros de relleno.
- Albañilería en piedra, ladrillo, tufo o mixta, donde existan fisuras, huecos y cavidades internas, en edificios existentes, incluso de valor histórico y artístico.



VENTAJAS

- **Para el relleno** de estructuras murales de relleno, caóticas y/o incoherentes **de todo tipo**.
- **Volumétricamente estable**.
- Indicado también para la **inserción de barras** de acero o de material compuesto.

PRESENTACIÓN

Saco de 20 kg.

CONSUMO

Aprox. 1,50 kg/dm³
(de cavidad a rellenar).

APLICACIÓN

- Inyectable con bombas mecánicas, manuales o electrónicas a baja presión.
- Vertido por gravedad.

PRODUCTOS Y APLICACIONES RELACIONADAS

- Mortero de albañilería: **Mape-Antique Allettamento** (pág. 36) y **MapeWall Muratura Fine** (pág. 35).

CERTIFICADOS Y MARCADO



CARACTERÍSTICAS



A BASE DE NHL

¿NECESITAS ASISTENCIA O INFORMACIÓN ADICIONAL?

Escribe a asistenciatecnica@mapei.es



Ficha técnica
MapeWall
Inietta & Consolida



Mape-Antique I y Mape-Antique I-15

DESCRIPCIÓN

Lechada superfluida con elevadas prestaciones

Ligantes hidráulicos filerizados superfluidos, resistentes a las sales, a base de cal y Eco-Puzolana, para confeccionar lechadas de inyección para la consolidación de albañilerías.

CAMPOS DE APLICACIÓN

Confección de lechadas de elevada resistencia a las sales solubles, para la consolidación de:

- Cimientos, pilastras, bóvedas y arcos.
- Muros de relleno.
- Albañilería en piedra, ladrillo, tufo o mixta, donde existan fisuras, huecos y cavidades internas en edificios existentes, incluso de valor histórico y artístico, bajo la tutela de las autoridades de patrimonio arquitectónico y ambiental.
- Albañilerías afectadas por la presencia de humedad de remonte capilar y sales solubles.



VENTAJAS

- Para el **relleno** de estructuras murales de relleno, caóticas y/o incoherentes **de todo tipo**.
- **Volumétricamente estables**.
- Indicados en **construcción histórica** y en **bioconstrucción**.
- Contenido de **material reciclado**.
- Indicados también para la **inserción de barras** de acero inoxidable o de material compuesto.

PRESENTACIÓN

Saco de 20 kg.

CONSUMO

Aprox. 1,40 - 1,50 kg/dm³
(de cavidad a rellenar).

APLICACIONES

- Inyectable con bombas mecánicas, manuales o electrónicas a baja presión.
- Vertido por gravedad.

PRODUCTOS Y APLICACIONES RELACIONADAS

- Mortero de albañilería: **Mape-Antique Allettamento** (pág. 36) y **MapeWall Muratura Fine** (pág. 35).

CARACTERÍSTICAS



MATERIAL
RECICLADO



SIN
CEMENTO

¿NECESITAS ASISTENCIA O INFORMACIÓN ADICIONAL?

Escribe a asistenciatecnica@mapei.es



Ficha técnica
Mape Antique I



Ficha técnica
Mape Antique I-15



Manual de refuerzo
estructural



Mape-Antique F21

DESCRIPCIÓN

Lechada superfluida para la consolidación incluso con frescos

Ligante hidráulico filerizado superfluido, resistente a las sales, a base de cal y Eco-Puzolana, para confeccionar lechadas de inyección para la **consolidación de albañilerías y revoques**.

CAMPOS DE APLICACIÓN

Confección de lechada de inyección superfluida de elevada resistencia a las sales solubles, para la consolidación de:

- Cimientos, pilastras, bóvedas y arcos.
- Muros de relleno, albañilerías en general de piedra, ladrillos, tufo y mixtas, donde existan fisuras, huecos y cavidades internas, incluso de pequeñas dimensiones, en edificios existentes, incluso de valor histórico y artístico, bajo la tutela de las autoridades de patrimonio arquitectónico y ambiental.
- Muros afectados por la presencia de humedad de remonte capilar y sales solubles.
- Estructuras donde haya frescos.
- Revoques ahuecados y parcialmente desprendidos del soporte mural, incluso frescos o de valor histórico y artístico.

VENTAJAS

- Para el **relleno** de mamposterías de relleno, caóticas y/o incoherentes **de todo tipo**.
- Para la **readhesión al soporte de superficies con frescos**.
- **Volumétricamente estable**.
- Indicado en **construcción histórica** y en **bioconstrucción**.
- Contiene **material reciclado**.
- Indicados también para la **inserción de barras** de acero inoxidable o de material compuesto.

APLICACIÓN

- Inyectable con bombas mecánicas, manuales o electrónicas.
- Vertido por gravedad.
- Inyectable con jeringa.

PRODUCTOS Y APLICACIONES RELACIONADAS

- Mortero de albañilería: **Mape-Antique Allettamento** (pág. 36) y **MapeWall Muratura Fine** (pág. 35).

CARACTERÍSTICAS



MATERIAL REICLADO



SIN CEMENTO

¿NECESITAS ASISTENCIA O INFORMACIÓN ADICIONAL?



Escribe a asistenciatecnica@mapei.es

Ficha técnica **Mape-Antique F21**



PRESENTACIÓN

Saco de 17 kg.

CONSUMO

Aprox. 1,04 kg/dm³
(de cavidad a rellenar).



MapeWall Intonaca & Rinforza

DESCRIPCIÓN

Refuerzo con revoque fibrorreforzado de elevadas prestaciones, incluso armado (CRM)

Mortero fibrorreforzado de albañilería y para revoques, **transpirable**, de elevadas prestaciones mecánicas, a **base de cal hidráulica natural**, con bajísima emisión de COV, para la realización de revoques **estructurales, incluso "armados" (CRM) y juntas en mamposterías y fábricas.**

CAMPOS DE APLICACIÓN

- Nuevos revoques transpirables de elevadas prestaciones mecánicas sobre muros de piedra, ladrillo, tufo y mixtos.
- Nuevos revoques "armados" con malla galvanizada o en acero, o de material compuesto sobre albañilerías mecánicamente débiles.
- Nuevos revoques sobre los que se deba aplicar un revestimiento cerámico o pétreo.
- "Capas armadas" en el extradós de las bóvedas.
- Llagueado entre piedras, ladrillos y tufo de albañilerías "a cara vista".
- Juntas de albañilería, incluso "armadas".
- Paramentos murales con un mortero de albañilería de elevadas prestaciones mecánicas, que responde a los requisitos previstos en zona sísmica.
- Intervenciones de "remiendo" o de "reemplazo" en paramentos murales donde haya huecos y/o discontinuidad.

VENTAJAS

- **Mortero fibrorreforzado transpirable.**
- Aplicable como **revoque** y como **mortero de albañilería.**
- Para realizar sistemas **CRM.**
- **Excelente adherencia**, suficiente para **recibir revestimientos cerámicos y pétreos.**

PRODUCTOS Y APLICACIONES RELACIONADAS

- Malla de refuerzo: **Mapenet EM 30/40** y **Mapenet EM Connector.**
- Anclaje químico: **Mapefix VE SF.**
- Enlucido: gama **Mape-Antique NHL ECO Rasante** (pág. 48 y 49) o gama **Mape-Antique FC** (pág. 50, 51 y 52) o gama **Planitop.**

¿QUIERES UN PRODUCTO ALTERNATIVO A BASE DE CAL Y EXENTO DE CEMENTO O NECESITAS ASISTENCIA?

En la página 18 encontrarás **Mape-Antique Strutturale NHL** o escribe a asistenciatecnica@mapei.es



Manual de refuerzo estructural



Ficha técnica MapeWall Intonaca & Rinforza



PRESENTACIÓN

Saco de 25 kg.

CONSUMO

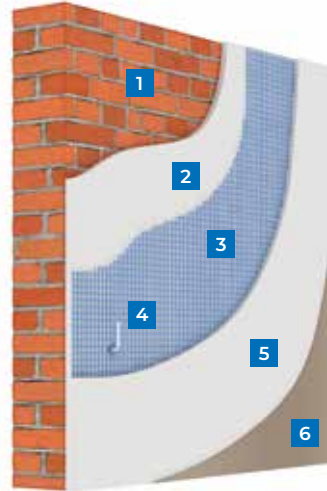
Aprox. 16 kg/m² (por cm de espesor).

APLICACIÓN

- A llana o con máquina revocadora.
- Aplicable en interior y exterior.
- Espesor mínimo 1 cm.

Refuerzo con revoques armados: Sistema CRM

- 1 Albañilería existente
- 2 MapeWall Intonaca & Rinforza
- 3 Mapenet EM 30 o EM 40
- 4 MapeNet EM Connector
- 5 MapeWall Intonaca & Rinforza
- 6 Mape-Antique NHL
ECO Rasante Civile



CARACTERÍSTICAS



A BASE
DE NHL



ALTA
TRANSPIRABILIDAD



FIBRORREFORZADA
PARA REVOQUES
INCLUSO ARMADOS

CERTIFICACIONES Y MARCADO



Mape-Antique Strutturale NHL

DESCRIPCIÓN

Reforzar con cal hidráulica natural

Mortero fibrorreforzado para revoques transpirables y de albañilería, de elevadas prestaciones mecánicas, a base de **pura cal hidráulica natural** y Eco-Puzolana, particularmente indicado para realizar **revoques “armados” (CRM)** y **juntas en mamposterías y fábricas**.

CAMPOS DE APLICACIÓN

- Nuevos revoques transpirables de elevadas prestaciones mecánicas, en interior o exterior, sobre muros de piedra, ladrillo, tufo y mixtos.
- Nuevos revoques o reconstrucción de los ya existentes sobre albañilería, incluso de valor histórico y artístico, bajo la tutela de las autoridades de patrimonio arquitectónico y ambiental.
- Nuevos revoques “armados” con malla en acero inoxidable o en material compuesto.
- “Capas armadas” en el extradós de bóvedas.
- Llagueado entre piedras, ladrillos y tufo en muros “a cara vista”.
- Juntas de albañilería, incluso “armadas”.
- Paramentos murales con un mortero de albañilería de elevadas prestaciones mecánicas, que responde a los requisitos previstos en zona sísmica.
- Intervenciones de “remiendo” o de “reemplazo” en paramentos murales, donde haya huecos y/o discontinuidad

VENTAJAS

- **Mortero fibrorreforzado transpirable.**
- Aplicable como **revoque** y como **mortero de albañilería**.
- Para realizar sistemas **CRM**.
- Indicado en construcción histórica y en bioconstrucción.
- Contiene **material reciclado**.

PRODUCTOS Y APLICACIONES RELACIONADAS

- Malla de refuerzo: **Mapenet EM 30/40** y **Mapenet EM Connector**.
- Fijación química: **Mapefix VE SF**.
- Enlucido: gama **Mape-Antique NHL ECO Rasante** (pág. 48, 49) o gama **Mape-Antique FC** (pág. 50, 51 y 52).

¿HAS DE TRABAJAR EN UN EDIFICIO HISTÓRICO CATALOGADO Y NECESITAS ASISTENCIA?

Escribe a asistenciatecnica@mapei.es



Ficha técnica

Mape-Antique Strutturale NHL



PRESENTACIÓN

Saco de 25 kg.

CONSUMO

Aprox 17 kg/m²
(por cm de espesor).

APLICACIÓN

- A paleta o con máquina revocadora
- Aplicable en interior y exterior
- Espesor mínimo 1 cm

Refuerzo con revoques armados: Sistema CRM

- 1 Mape-Antique Strutturale NHL
- 2 Mape-net EM 30 o EM 40
- 3 Mape-net EM Connector
- 4 Mape-Antique Strutturale NHL
- 5 Silexcolor Base Coat
- 6 Silexcolor Tonachino



CARACTERÍSTICAS



A BASE
DE NHL



SIN
CEMENTO



MATERIAL
RECICLADO



ALTA
TRANSPIRABILIDAD



FIBRORREFORZADA
PARA REVOQUES
INCLUSO ARMADOS

CERTIFICACIONES Y MARCADO



Mapewood System

DESCRIPCIÓN

Mapewood Primer 100

Imprimador epoxídico de consistencia fluida, en dispersión acuosa, para la consolidación y la imprimación de estructuras de madera.

Mapewood Gel 120

Adhesivo epoxídico en forma de gel, para la restauración de elementos estructurales de madera.

Mapewood Paste 140

Adhesivo epoxídico de consistencia tixotrópica, para la restauración de elementos estructurales de madera.

CAMPOS DE APLICACIÓN

- **Consolidación** de elementos estructurales de madera degradados por caries (hongos) o a causa del ataque de insectos xilófagos.
- **Reparación** de vigas, capiteles, pilastras de madera de abeto, pino, álamo, roble, castaño y otras especies, que necesiten ser reconstruidas mediante la colocación de prótesis de madera, para anclar eventualmente al elemento original con barras o láminas metálicas o de material compuesto.
- **Refuerzo** a flexión de vigas o viguetas de forjados de madera mediante la realización de adecuadas incisiones laterales y/o en el intradós del elemento de madera, en el que se insertarán barras pultrusas de fibra de carbono o de vidrio **Maperod C** o **Maperod G** aplicadas mediante ciclo epoxídico.

VENTAJAS

- Sistema de altas prestaciones.
- Indicado en edificios históricos.

¿NECESITAS ASISTENCIA O INFORMACIÓN ADICIONAL?

Escribe a asistenciatecnica@mapei.es



Manual de refuerzo estructural



PRESENTACIÓN

Mapewood primer 100

unidad de 1 kg
(comp. A 0,5 kg
y comp. B 0,5 kg).

Mapewood Gel 120

unidad de 2,5 kg
(comp. A 2 kg
y comp. B 0,5 kg).

Mapewood Paste 140

unidad de 3 kg
(comp. A 2 kg
y comp. B 1 kg).

CONSUMO

Mapewood primer 100

Aprox. 150 g/m².

Mapewood Gel 120

1,01 kg/dm³
(de cavidad a rellenar).

Mapewood Paste 140

1,59 kg/dm³
(de cavidad a rellenar).

APLICACIÓN

- Aplicación **Mapewood Primer 100**
Brocha o rodillo.
- Aplicación **Mapewood Gel 120**
Vertido o con extrusor adecuado.
- Aplicación **Mapewood Paste 140**
Lana metálica.

PRODUCTOS Y APLICACIONES RELACIONADAS

- Barras de refuerzo: **Maperod C** y **Maperod G**.
- Láminas de refuerzo de fibra de carbono: **Carboplate**.



1 Aplicación de **Mapewood Primer 100** sobre la superficie interna de la incisión donde se insertará el refuerzo.

2 Aplicación de la lámina **Carboplate**.

3 Inserción del listón de cubrición del refuerzo realizado con **Maperod**, colocado en el interior de la incisión.





Soluciones para deshumidificar y revocar albañilerías, incluso en ambientes agresivos

Mapei ofrece una línea de **deshumidificantes** aplicados **en una sola capa**, a base de ligantes hidráulicos con reactividad puzolánica o a base de pura NHL, resistentes a las sales y altamente transpirables.

Propone también un **sistema tradicional a base de cal hidratada, exento de cemento**, ideal para deshumidificar edificios, incluso de valor histórico y arquitectónico, situados en zonas húmedas, frente al mar o para su uso en ambientes agrícolas.

Mapei, además, dispone de productos para albañilerías “a cara vista” con altísimos contenidos de humedad, productos para la realización de **barreras químicas** extremadamente eficaces.

DESHUMIDIFICAR

Poromap Deumidificante

DESCRIPCIÓN

Fácil y veloz

Revoque **deshumidificante mono producto, resistente a las sales**, para el saneamiento de muros afectados por humedad de remonte capilar.

CAMPOS DE APLICACIÓN

- Revoques deshumidificantes, macro porosos y aislantes, sobre albañilerías de piedra, ladrillos, tufo y mixtas, incluso de reciente construcción, afectados por humedad de remonte capilar y donde haya eflorescencias salinas.
- Revoques deshumidificantes de muros de piedra (por ejemplo, de naturaleza calcárea) y/o de ladrillos particularmente porosos y absorbentes, en general en todos los casos donde haya eflorescencias salinas.
- Revoques deshumidificantes de muros situados en humedales o próximos al mar.
- Reparación de revoques degradados en edificios existentes, realizados con morteros con bajas prestaciones mecánicas.
- Sellado de juntas en muros "a cara vista" de piedras, ladrillos y tufo.

VENTAJAS

- **Un solo producto y en una sola capa.**
- **Aligerado** y fibrado.
- Para todo tipo de albañilerías.
- Elevada **resistencia a las sales**.
- **Altísima transpirabilidad** ($\mu \leq 10$) y **porosidad** (>20%).
- Mezclable incluso con **batidora**.

APLICACIÓN

- A paleta o con máquina revocadora.
- Aplicable en interior y exterior.
- Espesor mínimo 2 cm.

PRODUCTOS Y APLICACIONES RELACIONADAS

- Enlucido: **Poromap Finitura Civile** y **Poromap Finitura Granello** (pág. 46 y 47).
- Enfoscado: **Poromap Rinzafo Plus** (pág. 58) para aplicaciones sobre soportes lisos (como el HM), débiles o para sistemas anti condensación (pág. 64 y 65).
- Acabados coloreados: gama **Silancolor, Silancolor Plus** y **Silexcolor**.

¿QUIERES UN PRODUCTO ALTERNATIVO DESHUMIDIFICANTE A BASE DE CAL Y EXENTO DE CEMENTO?

En la página 24 encontrarás **Mape-Antique NHL ECO Risana**

¿NECESITAS ASISTENCIA?

Escribe a asistenciatecnica@mapei.es



PRESENTACIÓN

Saco de 20 kg.

CONSUMO

11 kg/m²
(por cm de espesor).



Ficha técnica
Poromap Deumidificante



Saneamiento de albañilerías existentes afectadas por humedad de remonte

- | | |
|-------------------------------|-------------------------------|
| 1 Muro existente | 3 Silancolor Base Coat |
| 2 PoroMap Deumificante | 4 Silancolor Tonachino |

CARACTERÍSTICAS



ALTA
TRANSPIRABILIDAD

CERTIFICACIONES Y MARCADO



CLASE A1



Mape-Antique NHL ECO Risana

DESCRIPCIÓN

Deshumidificar con cal

Revoque **deshumidificante mono producto a base de pura cal hidráulica natural**, materiales reciclados, **exento de cemento**, para el saneamiento de muros afectados por humedad de remonte capilar.

CAMPOS DE APLICACIÓN

- Revoques deshumidificantes, macro porosos, sobre muros, incluso de reciente construcción, afectados por humedad de remonte capilar y donde haya eflorescencias salinas.
- Nuevos revoques deshumidificantes o para reconstruir los ya existentes a base de cal, sobre muros de piedra, ladrillos, tufo y mixtos, de edificios, incluso de valor histórico y artístico, bajo la tutela de las autoridades de patrimonio arquitectónico y ambiental.
- Revoques deshumidificantes sobre albañilerías situadas en humedales o próximas al mar.
- Saneamiento de revoques degradados de edificios existentes, realizados con morteros con bajas prestaciones mecánicas.
- Sellado de juntas en muros "a cara vista" de piedras, ladrillos y tufo.

VENTAJAS

- **Un solo producto y una sola capa.**
- **Aligerado** y fibrado.
- Para todo tipo de albañilerías.
- **Altísima transpirabilidad** ($\mu \leq 10$) y **porosidad** (>20%).
- Mezclable incluso con **batidora**.
- Indicado en **construcción histórica** y en **bioconstrucción**.
- Contiene **material reciclado**.

APLICACIÓN

- A paleta o con máquina revocadora.
- Aplicable en interior y exterior.
- Espesor mínimo 2 cm.

PRODUCTOS Y APLICACIONES RELACIONADAS

- Enlucido: **Mape-Antique NHL ECO Rasante Civile** y **Mape-Antique NHL ECO Rasante Grosso** (pág. 48 y 49).
- Enfoscado: **Mape-Antique NHL ECO Rinzafo** (pág. 61) para aplicaciones sobre soportes lisos, débiles o para sistemas anti-condensación (pág. 64 y 65).
- Acabados coloreados: gamas **Silancolor**, **Silancolor Plus** y **Silexcolor**.

¿DESEAS UN SISTEMA TRADICIONAL O UNA ALTERNATIVA?

Descubre el **Ciclo Mape-Antique** en la página 26.

¿NECESITAS ASISTENCIA O INFORMACIÓN ADICIONAL?

Escribe a a asistenciatecnica@mapei.es



Ficha técnica
Mape-Antique NHL ECO Risana



PRESENTACIÓN

Saco de 20 kg.

CONSUMO

11 kg/m²
(por cm de espesor).



Sanearno con cal hidrulica natural

- | | | |
|--------------------------------------|--|-----------------------------|
| 1 Muro existente | 3 Mape-Antique NHL ECO Rasante Civile | 5 Silexcolor Pittura |
| 2 Mape-Antique NHL ECO Risana | 4 Silexcolor Primer | |

CARACTERSTICAS



A BASE
DE NHL



SIN
CEMENTO



MATERIAL
RECICLADO



ALTA
TRANSPIRABILIDAD

CERTIFICADOS Y MARCADO



CLASE A1



Ciclo Mape-Antique

DESCRIPCIÓN

Ciclo deshumidificante a base de cal para ambientes agresivos

A **base de cal**, Eco-Puzolana y materiales reciclados. Está **exento de cemento** y **resistente a la agresión salina**.

CAMPOS DE APLICACIÓN

- Revoques deshumidificantes macro porosos sobre muros existentes afectados por humedad de remonte capilar y eflorescencias salinas.
- Revoques deshumidificantes en muros situados en humedales o próximos al mar.
- Nuevos revoques deshumidificantes o para reconstruir los existentes a base de cal, a aplicar sobre albañilerías de piedra, ladrillos, tufo y mixtos de edificios, incluso de valor histórico y artístico, bajo la tutela de las autoridades de patrimonio arquitectónico y ambiental.
- Intervenciones de "remiendo" o de "reemplazo" en paramentos murales, donde haya huecos y/o discontinuidad.
- Sellado de juntas en muros "a cara vista" de piedras, ladrillos y tufo.

VENTAJAS

- **Altísima resistencia a las sales** (edificios frente al mar, establos, etc.)
- Para todo tipo de albañilería.
- **Altísima transpirabilidad y porosidad.**
- **Exento de cemento, con materiales reciclados.**
- Ideal para **edificios históricos.**
- Contiene **material reciclado.**

APLICACIÓN

- A paleta o con máquina revocadora.
- Aplicable en interior y exterior.
- Espesor mínimo para enfoscado 0,5 cm y para el revoque 2 cm.

PRODUCTOS Y APLICACIONES RELACIONADAS

- Enlucido: gama **Mape-Antique FC** (pág. 50, 51 y 52).
- Mortero de albañilería: **Mape-Antique Allettamento** (pág. 36).
- Acabado coloreado: gamas **Silancolor, Silancolor Plus** y **Silexcolor**.



PRESENTACIÓN

Mape-Antique Rinzafo
Saco de 20 kg.

Mape-Antique MC
Saco de 25 kg.

Mape-Antique MC Macchina
Saco de 25 kg.

CONSUMO

Mape-Antique Rinzafo
7,5 kg/m²
(para 0,5 cm de espesor).

Mape-Antique MC
15 kg/m²
(por cm de espesor).

Mape-Antique MC Macchina
16 kg/m²
(por cm de espesor).

¿NECESITAS ASISTENCIA O INFORMACIÓN ADICIONAL?

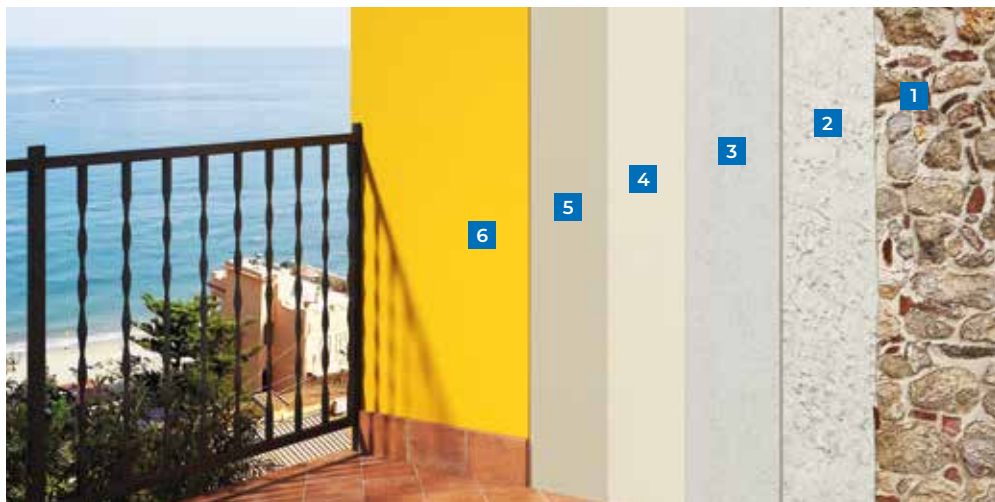
Escribe a asistenciatecnica@mapei.es



Ficha técnica
Mape-Antique Rinzafo



Ficha técnica
Mape-Antique MC



Saneario de una albañilería frente al mar

- | | | |
|--|--|--|
| 1 Soporte de albañilería mixta | 3 Revoque deshumidificante Mape-Antique MC | 5 Fondo al siloxano Silancolor Primer |
| 2 Enfoscado transpirable Mape-Antique Rinzafto | 4 Enlucido transpirable Mape-Antique FC Grosso | 6 Pintura al siloxano Silancolor Pittura |

CARACTERÍSTICAS



A BASE DE CAL



SIN CEMENTO



MATERIAL RECICLADO



ALTA TRANSPIRABILIDAD

CERTIFICACIONES Y MARCADO

Mape-Antique Rinzafto



CLASE A1

Mape-Antique MC y Mape-Antique MC Macchina



Mapestop Cream

DESCRIPCIÓN

La barrera química "hecha para ti"

Emulsión cremosa, a base de silano monómero para la realización de barreras químicas **contra la humedad de remonte capilar.**

CAMPOS DE APLICACIÓN

El sistema puede utilizarse para interrumpir y/o disminuir sensiblemente el remonte de humedad de los elementos enterrados, a través de los poros capilares presentes en todos los materiales de construcción.

Son diversas sus aplicaciones para el saneamiento.

- Albañilerías existentes de piedra, ladrillos macizos, tufo, hormigón y mixtos, situados en zonas húmedas, próximas a cursos de agua o al mar.
- Estructuras de hormigón.
- Muros con huecos en el interior, que hayan sido previamente consolidados con lechadas de inyección de la gama **Mape Antique** o **MapeWall**.
- Muros donde no hayan sido eficaces Intervenciones efectuadas, por ejemplo, con cartones o láminas bituminosas.
- Muros de bloques de hormigón celular.
- Muros de reciente construcción.
- Muros existentes, incluso de valor histórico y artístico, bajo la tutela de las autoridades de patrimonio arquitectónico y ambiental.

VENTAJAS

- Aplicación **fácil** y **veloz**.
- **Para todo tipo de alañilerías** compactas de piedra, ladrillos, tufo, hormigón y mixtas, incluso de obra vista, **con altos contenidos de humedad**.
- **Aconsejado en particular antes de la aplicación de un SATE** en fachadas con humedad de remonte capilar.
- **Sistema compatible con revoques deshumidificantes.**
- **Aplicable incluso en estructuras de hormigón.**



PRESENTACIÓN

Caja de 12 unidades de **cartuchos de 280 ml**, compatible con pistola para selladores.

Caja de 10 unidades de **salchichones de 600 ml** que incluye 1 tubo de inyección **Mapestop Cream Tool 600**.

Es compatible con la pistola manual para salchichones **Mapei Gun 600 PRO** o similares.

Envase de 20 kg.

¿NECESITAS ASISTENCIA O INFORMACIÓN ADICIONAL?

Escribe a asistenciatecnica@mapei.es



Ficha técnica
Mapestop Cream

APLICACIÓN

- Cartucho con pistola para selladores.
- Salchichón con pistola manual para salchichones de 600 ml.

PRODUCTOS Y APLICACIONES RELACIONADAS

- Instrumentos para la inyección con cartucho:
 - ▶ Inyectores: **Mapestop Cream Tool 280** en confecciones de 12 unidades.
 - ▶ Pistola: **Mapei Gun 310** o similar.
- Instrumentos para la inyección con salchichón:
 - ▶ Inyectores: **Mapestop Cream Tool 600** en confecciones de 4 unidades.
 - ▶ Pistola: **Mapei Gun 600 PRO** o similar.
- Mortero de albañilería: **Mape-Antique Allettamento** (pág. 36).
- Revoques deshumidificantes: **PoroMap Deumidificante** (pág. 22), **Mape-Antique NHL ECO Risana** (pág. 24) y **Ciclo Mape-Antique** (pág. 26).
- Consolidantes: compatible con todos los **consolidantes Mapei** (pág. 9, 10 y 11).

CONSUMO

Espesor del muro (cm)	Salchichones de 600 ml por metro lineal de muro	Cartucho de 280 ml por metro lineal de muro
14	0,2 ud	0,5 ud
27	0,5 ud	1 ud
40	0,7 ud	1,5 ud
50	0,8 ud	1,8 ud
60	1 ud	2,1 ud

CARACTERÍSTICAS



FÁCIL DE USAR



Mapestop

DESCRIPCIÓN

Stop a la humedad de remonte

Micro emulsión silicónica concentrada, a base de silanos y siloxanos, para la realización de barreras químicas **contra la humedad de remonte capilar**.

CAMPOS DE APLICACIÓN

El sistema puede ser utilizado para interrumpir y/o disminuir sensiblemente el remonte de humedad proveniente de los elementos enterrados. Es adecuado para sanear en diversas situaciones.

- Albañilerías existentes de piedra, ladrillos macizos, tufo, hormigón y mixtas, situadas en zonas húmedas, próximas a cursos de agua o al mar.
- “Muros de relleno”, que haya sido previamente consolidados con lechadas de inyección.
- Muros donde no hayan sido eficaces las intervenciones efectuadas, por ejemplo, con cartones o láminas bituminosas.
- Muros de hormigón celular.
- Muros de reciente construcción, que hayan sido realizados con ladrillos macizos y no perforados.
- Muros existentes, incluso de valor histórico y artístico, bajo la tutela de las autoridades de patrimonio arquitectónico y ambiental.

VENTAJAS

- **Emulsión líquida para diluir en agua.**
- **Doble aplicación:** a lenta difusión o con bomba a baja presión.
- **Para todo tipo de albañilerías** porosas de piedra, ladrillos, tufo y mixtas, incluso en “a cara vista”, con altos contenidos de humedad.
- **Aconsejado particularmente antes de la colocación de un SATE** sobre fachadas con humedad de remonte.
- **Sistema compatible con revoques** deshumidificantes.



PRESENTACIÓN

Envase metálico con boquilla de 1 kg.

Envase metálico de 10 kg.

**¿NECESITAS ASISTENCIA,
INFORMACIÓN O CONTACTAR CON
UNA EMPRESA ESPECIALIZADA?**

Escribe a asistenciatecnica@mapei.es
o consulta en el sitio www.mapei.es



Ficha técnica
Mapestop

APLICACIÓN

- Inyección **por gravedad**, a difusión lenta o a **baja presión** (máx. 1 bar) con una adecuada **bomba neumática de aire**, hasta la completa saturación de la zona de intervención.

PRODUCTOS Y APLICACIONES RELACIONADAS

- Instrumentos para la inyección lenta por gravedad: **Mapestop Kit Diffusion** y **Mapestop Injectors** (piezas de recambio).
- Instrumentos para la inyección a baja presión: bomba neumática de aire.
- Mortero de albañilería: **Mape-Antique Allettamento** (pág. 36).
- Revoques deshumidificantes: **PoroMap Deumidificante** (pág. 22), **Mape-Antique NHL ECO Risana** (pág. 24) y **Ciclo Mape-Antique** (pág. 26).
- Consolidantes: compatible con todos los consolidantes **Mapei** (pág. 9, 10 y 11).

CONSUMO

En función de la absorción del muro. Indicativamente: 8-9 kg/m de mezcla para un muro de un espesor de 40 cm, igual a 0,4-0,6 kg/m de producto puro.

Muro en cm	Consumo de la mezcla (*) kg/m	Consumo de Mapestop kg/m
20	4-4,5	0,2-0,3
30	6-6,75	0,3-0,45
40	8-9	0,4-0,6
50	10-11	0,5-0,75
60	12-13,5	0,6-0,9

(*) 1 kg de **Mapestop** + 19 litros de agua.



*Palau Vivó
Ciutadella (Menorca) - España*



Soluciones para el revoque y la reconstrucción de albañilerías o de elementos constructivos, incluso de valor histórico

Mapei también ofrece una gama completa de **revoques transpirables** y **morteros de albañilería coloreados a base de pura cal NHL**, compatibles con todo tipo de albañilería.

Disponibles en diversas granulometrías y prestaciones, son adecuados para todo tipo de intervenciones de reconstrucción e incluso por vertido en encofrados.

RECONSTRUIR Y REVOCAR

MapeWall Muratura Grosso

DESCRIPCIÓN

Mortero de albañilería a base de NHL con grano de 3 mm

Mortero de albañilería transpirable, a base de **cal hidráulica natural**, con bajísima emisión de COV, para intervenciones de juntas de tendel, incluso "armadas", "remiendo" y "reemplazo".

CAMPOS DE APLICACIÓN

- Realización de nuevos muros portantes y de cerramiento o reconstrucción de los ya existentes, incluso de valor histórico o artístico.
- Relleno de juntas entre piedras, ladrillos y elementos de tufo en muros "a cara vista".
- Realización de juntas de tendel, incluso "armadas", con barras de acero o de material compuesto (tipo **Maperod**).
- Realización de intervenciones de "remiendo" o reemplazo de elementos en muros que presentan huecos y/o discontinuidades.



VENTAJAS

- **A base de NHL.**
- Para todo tipo de albañilerías.
- Granulometría 3 mm.
- **Alta transpirabilidad.**

APLICACIÓN

- A paleta.
- Aplicable en interior y exterior.
- Espesor mínimo 1 cm.

PRODUCTOS Y APLICACIONES RELACIONADAS

- Tratamiento hidrorrepelente: **Antipluviol S** o **Antipluviol W**.

PRESENTACIÓN

Saco de 25 kg.

CONSUMO

1,70 kg/dm³
(de cavidad a rellenar).

CERTIFICACIONES Y MARCADO



CLASE A1

CARACTERÍSTICAS



A BASE
DE NHL



ALTA
TRANSPIRABILIDAD

¿NECESITAS ASISTENCIA O INFORMACIÓN ADICIONAL?

Escribe a asistenciatecnica@mapei.es



Ficha técnica
MapeWall
Muratura Grosso



MapeWall Muratura Fine

DESCRIPCIÓN

Mortero de albañilería, coloreado, a base de NHL

Mortero de albañilería transpirable, de elevadas prestaciones mecánicas, a base de **cal hidráulica natural**, con bajísima emisión de COV, para la realización de juntas de tendel, incluso “armadas”, “remiendo” y “reemplazo”.

CAMPOS DE APLICACIÓN

- Realización de nuevos muros portantes y de cerramiento o reconstrucción de los ya existentes, incluso de valor histórico o artístico.
- Relleno de juntas entre piedras, ladrillos y elementos de tufo en muros “a cara vista”.
- Realización de juntas de tendel, incluso “armadas”, con barras de acero o de material compuesto (tipo **Maperod**).
- Realización de paramentos con mortero de albañilería de elevadas prestaciones mecánicas, que dan respuesta a los requisitos previstos en zona sísmica.
- Realización de intervenciones de “remiendo” o reemplazo de elementos en muros que presentan huecos y/o discontinuidades.

VENTAJAS

- **A base de NHL.**
- **Con elevadas prestaciones mecánicas.**
- **Alta transpirabilidad.**
- Para todo tipo de albañilerías.

COLORES



APLICACIÓN

- Con paleta.
- Aplicable en interior y exterior.
- Espesor mínimo 1 cm.

PRODUCTOS Y APLICACIONES RELACIONADAS

- Tratamiento hidrorrepelente: **Antipluviol S** o **Antipluviol W**.

CERTIFICACIONES Y MARCADO



CLASE A1

CARACTERÍSTICAS



A BASE DE NHL



ALTA TRANSPIRABILIDAD

¿NECESITAS ASISTENCIA O INFORMACIÓN ADICIONAL?

Escribe a asistenciatecnica@mapei.es



Ficha técnica
MapeWall
Muratura Fine



PRESENTACIÓN

Saco de 25 kg.

CONSUMO

16,5 kg/dm³
(de cavidad a rellenar).



Mape-Antique Allettamento

DESCRIPCIÓN

Restauración y reconstrucción con mortero coloreado de cal, exento de cemento

Mortero de albañilería resistente a las sales, a base de cal hidráulica natural y eco-puzolana, para el retacado y la formación de juntas de albañilería "a cara vista".

CAMPOS DE APLICACIÓN

- Realización de muros nuevos de albañilería o saneamiento de los ya existentes, incluso de valor histórico y artístico, bajo la tutela de las autoridades de patrimonio arquitectónico y ambiental.
- Relleno de juntas entre piedras, ladrillos y elementos de tufo en muros "a cara vista".
- Realización de juntas de tendel, incluso "armadas" con barras de acero o de material compuesto (tipo **Maperod**).
- Realización de muros con un mortero de albañilería de prestaciones garantizadas.
- Realización de intervenciones de "remiendo" o reemplazo de elementos en muros que presentan huecos y/o discontinuidades.



VENTAJAS

- **A base de NHL.**
- **Exento de cemento.**
- Para todo tipo de albañilerías.
- **Resistente a las sales.**
- Indicado en construcción histórica y en bio construcción.
- Contiene **material reciclado**.

COLORES



APLICACIÓN

- Con paleta.
- Aplicable en interior y exterior.
- Espesor mín. 0,5 cm.

PRODUCTOS Y APLICACIONES RELACIONADAS

- Tratamiento hidrorrepelente: **Antipluviol S** o **Antipluviol W**.

CERTIFICACIONES Y MARCADO



CLASE A1

CARACTERÍSTICAS



A BASE DE NHL



ALTA TRANSPIRABILIDAD

PARA ASISTENCIA O INFORMACIÓN

Escribe a asistenciatecnica@mapei.es



Ficha técnica
Mape-Antique
Allettamento

PRESENTACIÓN

Saco de 25 kg.

CONSUMO

16,5 kg/m²
(por cm de espesor).



Mape-Antique Colabile

DESCRIPCIÓN

Regeneración y consolidación de muros mediante vertido de mortero fluido

Mortero de albañilería aplicable por vertido, resistente a las sales, a base de **cal hidráulica natural** y eco-puzolana, para la **regeneración y la consolidación de muros**.

CAMPOS DE APLICACIÓN

Confección de morteros de albañilería aplicables por vertido, de consistencia fluida, volumétricamente estables y de elevada resistencia a las sales solubles. Utilizable para el relleno de huecos y cavidades internas de grandes dimensiones, en la regeneración y consolidación de estructuras.

- Cimientos, pilastras, bóvedas y arcos.
- "Muros de relleno".
- Albañilerías en general de piedra, ladrillos, tufo y mixtas de edificios existentes, incluso de valor histórico y artístico, bajo la tutela de las autoridades de patrimonio arquitectónico y ambiental.

VENTAJAS

- **A base de NHL.**
- **Exento de cemento.**
- Con **altísimas resistencias mecánicas.**
- Para todo tipo de albañilerías.
- Disponible en 7 colores.
- **Resistente a las sales.**
- Contiene **material reciclado**.

APLICACIÓN

- Por vertido.
- Aplicable en interior y exterior.

PRODUCTOS Y APLICACIONES RELACIONADAS

- Aditivo de curado: **Mapecure SRA.**
- Árido: **Grava 6-10.**

CARACTERÍSTICAS



A BASE DE NHL



SIN CEMENTO



MATERIAL RECICLADO



ALTA TRANSPIRABILIDAD

CERTIFICACIONES Y MARCADO



CLASE A1

PARA ASISTENCIA O INFORMACIÓN

Escribe a asistenciatecnica@mapei.es



Ficha técnica
Mape-Antique
Colabile



PRESENTACIÓN

Saco de 25 kg.

CONSUMO

1,83 kg/dm³
(de cavidad a rellenar).



MapeWall Intonaco Base

DESCRIPCIÓN

Revoque transpirable a base de NHL

Revoque de fondo transpirable a **base de cal hidráulica natural**, para exteriores e interiores. Para aplicar tanto con paleta como con máquina revocadora.

CAMPOS DE APLICACIÓN

- Realización de nuevos revocos transpirables sobre albañilerías de piedra, ladrillos, tufo y mixtas, no afectadas por humedad de remonte capilar.
- Nivelación sobre extradós de bóvedas cuya superficie sea irregular.

VENTAJAS

- **A base de NHL.**
- **Alta transpirabilidad** ($\mu \leq 12$).
- Para todo tipo de albañilerías.

APLICACIÓN

- Con paleta.
- Con máquina revocadora.
- En interior y exterior.
- Espesor mínimo 1 cm.

PRODUCTOS Y APLICACIONES RELACIONADAS

- Enfoscado: **PoroMap Rinzafo Plus** (pág. 60) para aplicaciones sobre soportes lisos y débiles.
- Enlucido: gama **Mape-Antique NHL ECO Rasante** (pág. 48 y 49) o **Mape-Antique FC** (pág. 50, 51 y 52) o gama **Planitop**.



PRESENTACIÓN

Saco de 25 kg.

CONSUMO

15 kg/m²
(por cm de espesor).

CARACTERÍSTICAS



A BASE
DE NHL



ALTA
TRANSPIRABILIDAD

CERTIFICACIONES Y MARCADO



CLASE A1

¿NECESITAS ASISTENCIA O INFORMACIÓN ADICIONAL?

Escríbe a asistenciatecnica@mapei.es



Ficha técnica MapeWall
Intonaco Base



Mape-Antique Intonaco NHL

DESCRIPCIÓN

Revocar como se hacía antes

Revoque de fondo **transpirable** a base de **pura cal hidráulica natural** y eco-puzolana, **exento de cemento**, para aplicar sobre albañilerías existentes, incluso de valor histórico.

CAMPOS DE APLICACIÓN

- Nuevos revocos transpirables con máquina revocadora o a paleta, sobre albañilería de piedra, ladrillos, tufo y mixtas, no afectadas por humedad de remonte capilar.
- Nuevos revocos o reconstrucción de los existentes, a base de cal y/o mecánicamente débiles, de albañilerías de piedra, ladrillos, tufo y mixtas, incluso de valor histórico y artístico, bajo la tutela de las autoridades de patrimonio arquitectónico y ambiental.
- Intervenciones de "remiendo" o de "reemplazo" en paramentos murales, con huecos y/o discontinuidades.
- Relleno de juntas entre elementos de piedra, ladrillos y tufo en muros "a cara vista".

VENTAJAS

- **A base de NHL.**
- Exento de cemento.
- **Alta transpirabilidad** ($\mu \leq 12$).
- Para todo tipo de albañilerías.
- Indicado en edificios históricos y en bioconstrucción.
- Contiene **material reciclado**.

APLICACIÓN

- Con paleta.
- Con máquina revocadora.
- En interior y exterior.
- Espesor mínimo 1 cm.

PRODUCTOS Y APLICACIONES RELACIONADAS

- Enfoscado: **Mape-Antique NHL ECO Rinzafo** (pág. 61) para aplicaciones sobre soportes lisos o débiles.
- Enlucido: Gama **Mape-Antique NHL ECO Rasante** (pág. 48 y 49) o **Mape-Antique FC** (pág. 50, 51 y 52).
- Acabados coloreados: gamas **Silancolor**, **Silancolor Plus** y **Silexcolor**.

CARACTERÍSTICAS



A BASE DE NHL



SIN CEMENTO



MATERIAL RECICLADO



ALTA TRANSPIRABILIDAD

CERTIFICACIONES Y MARCADO



CLASE A1

PARA ASISTENCIA O INFORMACIÓN

Escribe a asistenciatecnica@mapei.es



Ficha técnica
**Mape-Antique
Intonaco NHL**



PRESENTACIÓN

Saco de 25 kg.

CONSUMO

14,5 kg/m²
(por cm de espesor).



Mape-Antique NHL ECO Restaura

DESCRIPCIÓN

Para todo tipo de restauración y reparación

Mortero multiuso transpirable, a base de **pura cal hidráulica natural**, exento de cemento, para la restauración y la nivelación de soportes, de revoques y revestimientos, **aplicable en espesor de 3 a 30 mm**.

CAMPOS DE APLICACIÓN

- **Regularización y enlucido transpirable** de revoques de cal o bastardos, particularmente resistentes, antes del pintado.
- **Alisado de paredes, incluso sobre pinturas existentes** como acrílicas lavables, pinturas al cuarzo, revestimientos plásticos, etc., si son consistentes, y están limpias y bien adheridas.
- **Reconstrucción** de revoques existentes o realización de nuevos revoques sobre muros no afectados por humedad de remonte capilar.
- **Reconstrucción y restauración de elementos constructivos** (frisos, capiteles, cornisas, tímpanos ...).
- **Relleno** de juntas entre elementos de piedra, ladrillos y tufo en muros "a cara vista".
- Realización de intervenciones de **"remiendo" o de "reemplazo"** en paramentos murales, en los que haya huecos y/o discontinuidades.

VENTAJAS

- A base de **NHL**.
- **Exento de cemento**.
- **Alta transpirabilidad**.
- Para todo tipo de albañilerías.
- **Mortero multiuso** (de albañilería, revoque y enlucido).
- Indicado en edificios históricos y bio construcción.
- Contiene **material reciclado**.

APLICACIÓN

- Con paleta o con máquina revocadora.
- Aplicable en interior y exterior.
- Espesor mínimo 3 mm.

PRODUCTOS Y APLICACIONES RELACIONADAS

- Imprimación y Consolidantes: **Consolidante ETS, Consolidante ETS WR** (pág. 10) o **Consolidante 8020** (pág. 9) **Primer 3296** (pág. 8) para aplicaciones sobre soportes lisos o débiles.
- Malla de refuerzo: **Mapenet 150**.
- Acabados coloreados: gama **Silancolor, Silancolor Plus y Silexcolor**.

¿NECESITAS ASISTENCIA, O QUIERES SABER MÁS?

Escribe a asistenciatecnica@mapei.es o consulta en el sitio www.mapei.es



Ficha técnica
Mape-Antique NHL ECO Restaura



PRESENTACIÓN

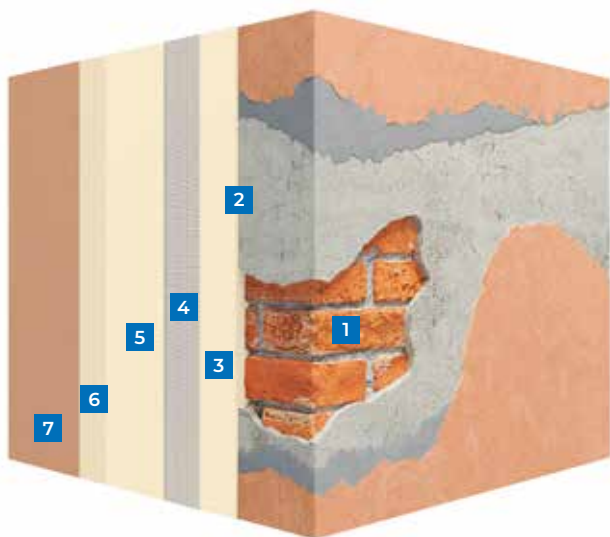
Saco de 25 kg.

CONSUMO

Aprox. 1,40 kg/m²
(por mm de espesor).

Revoque y enlucido para la nivelación y la restauración de albañilerías, incluso con presencia de viejas pinturas

- 1 Soporte de fábrica
- 2 Mape-Antique NHL ECO Restaura sobre pintura, enlucido y revoques existentes
- 3 Mape-Antique NHL ECO Restaura en 30 mm de espesor sobre soporte existente
- 4 Malla en fibra de vidrio Mapenet 150
- 5 Segunda capa de Mape-Antique NHL ECO Restaura en espesor mínimo de 3 mm
- 6 Silexcolor Primer
- 7 Silexcolor Pittura



CARACTERÍSTICAS



A BASE DE NHL



SIN CEMENTO



MATERIAL RECICLADO



ALTA TRANSPIRABILIDAD

CERTIFICACIONES Y MARCADO



CLASE A1



Mape-Antique NHL ECO Restaura



De la problemática...

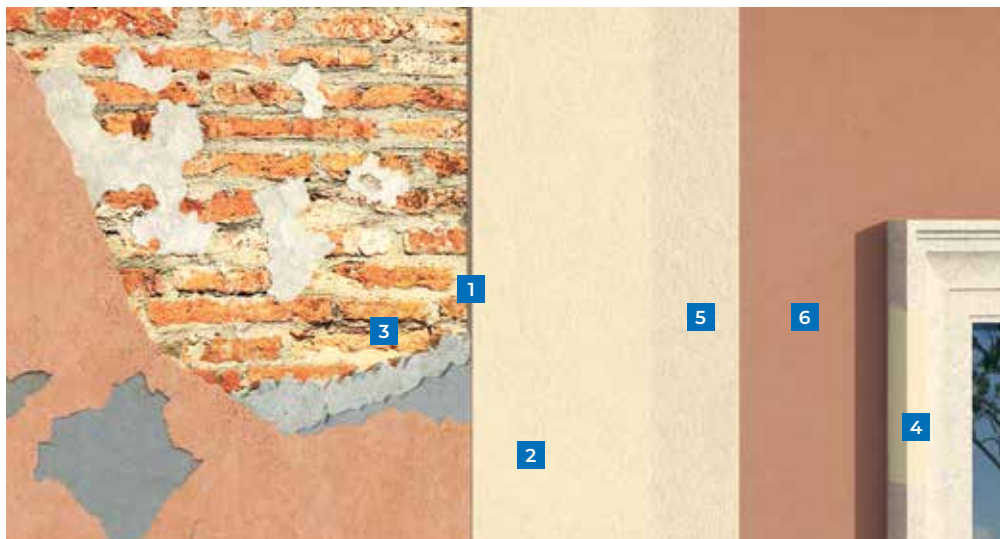
- 1** Albañilerías de fábrica, tufo, piedra y mixtas con juntas degradadas y revoques parciales.
- 2** Revoques existentes a base de cal o bastardos, incluso de valor histórico y arquitectónico, presentes a trozos sobre el soporte.
- 3** Enlucido existente a base de cal o bastardo, incluso de valor histórico y arquitectónico, presentes a trozos sobre el soporte.
- 4** Soportes con presencia, incluso parcial, de viejas pinturas.
- 5** Decoraciones y elementos en relieve degradados, donde se requieran reparaciones parciales o totales.



Reconstrucción de un revoque existente (aplicación con paleta).



Reconstrucción de un revoque existente (aplicación con máquina rovocadora).



... a la solución: Mape-Antique NHL ECO Restaura

- 1** Revoque con **Mape-Antique NHL ECO Restaura** en espesor hasta 30 mm por capa.
- 2** Enlucido **Mape-Antique NHL ECO Restaura** sobre revoque y pinturas existentes en espesor mínimo de 3 mm.
- 3** Relleno de juntas de albañilería con **Mape-Antique NHL ECO Restaura**, incluso armado con barras helicoidales tipo **Mapei Steel Bar**.
- 4** Reconstrucciones de elementos constructivos y decoraciones.
- 5** **Silexcolor Primer** o **Silancolor Primer**.
- 6** **Silexcolor Pittura** o **Silancolor Pittura**.



Enlucido de una superficie existente en presencia de vieja pintura.



Reconstrucción de porciones de albañilería.

*Casa Grego
Tortosa (Tarragona) - España*



Soluciones para enlucir

Toda la información sobre **acabados Mapei** de revoques deshumidificantes, estructurales y transpirables, con enlucidos a base de cal, de diversa granulometría, combinables con mallas de “refuerzo”.

PoroMap Finitura Civile

DESCRIPCIÓN

Enlucido fratasado transpirable a base de cal para revoques deshumidificantes

Mortero de **enlucido transpirable** de textura fina, a base de **cal**, para el **acabado fratasado** (0,4 mm) de revoques deshumidificantes.

CAMPOS DE APLICACIÓN

- Acabado fratasado de revoques deshumidificantes macro porosos y aislantes de grano más grueso, en interior y/o exterior, en el saneamiento de muros degradados por la presencia de humedad de remonte capilar y sales solubles.
- Acabado fratasado de revoques deshumidificantes de grano más grueso, realizados sobre muros situados en zonas húmedas o próximas al mar.
- Acabado fratasado de nuevos revoques deshumidificantes o de los ya existentes a base de cal, sobre albañilerías de piedra, ladrillos, tufo y mixtas.
- Acabado fratasado de revoques de fondo transpirables a base de cal, de grano más grueso.

VENTAJAS

- **Alta transpirabilidad** ($\mu \leq 15$).
- Mortero de color blanco.
- **Buena adherencia.**

APLICACIÓN

- Con llana metálica lisa.
- Espesor mínimo 2 mm.

PRODUCTOS Y APLICACIONES RELACIONADAS

- Mortero deshumidificante: **PoroMap Deumidificante** (pág. 22).
- Acabados coloreados: gamas **Silancolor**, **Silancolor Plus** y **Silexcolor**.
- Malla de refuerzo: **Mapenet 150**.

CERTIFICACIONES Y MARCADO



CLASE A1

CARACTERÍSTICAS



A BASE DE CAL



ALTA TRANSPIRABILIDAD

¿NECESITAS ASISTENCIA O INFORMACIÓN ADICIONAL?

Escribe a asistenciatecnica@mapei.es



Ficha técnica
PorMap
Finitura Civile



PRESENTACIÓN

Saco de 25 kg.

CONSUMO

1,3 kg/m²
(por mm de espesor).



PoroMap Finitura Granello

DESCRIPCIÓN

Enlucido de textura gruesa, transpirable, a base de cal para revoques deshumidificantes

Mortero de **enlucido transpirable** de textura gruesa, a base de **cal**, para el **acabado grueso con grano** (1 mm) de revoques deshumidificantes.

CAMPOS DE APLICACIÓN

- Acabado fratasado grueso de revoques deshumidificantes macro porosos y aislantes de grano aún más grueso, en interior y/o exterior, en el saneamiento de muros degradados por la presencia de humedad de remonte capilar y sales solubles.
- Acabado fratasado grueso de revoques deshumidificantes de grano aún más grueso, realizados sobre muros situados en zonas húmedas o próximas al mar.
- Acabado fratasado grueso de nuevos revoques deshumidificantes o de los ya existentes a base de cal, sobre albañilerías de piedra, ladrillos, tufo y mixtas.

VENTAJAS

- **Alta transpirabilidad** ($\mu \leq 15$).
- Mortero de color blanco.
- **Buena adherencia.**

APLICACIÓN

- Con llana metálica lisa.
- Espesor mínimo 3 mm.

PRODUCTOS Y APLICACIONES RELACIONADAS

- Revoque deshumidificante: **PoroMap Deumidificante** (pág. 22).
- Acabados coloreado: gamas **Silancolor**, **Silancolor Plus** y **Silexcolor**.
- Malla de refuerzo: **Mapenet 150**.

CERTIFICACIONES Y MARCADO



CLASE A1

CARACTERÍSTICAS



A BASE DE CAL



ALTA TRANSPIRABILIDAD

¿NECESITAS ASISTENCIA O INFORMACIÓN ADICIONAL?

Escribe a asistenciatecnica@mapei.es



Ficha técnica
PoroMap
Finitura Granello



PRESENTACIÓN

Saco de 25 kg.

CONSUMO

1,3 kg/m²
(por mm de espesor).



Mape-Antique NHL ECO Rasante Civile

DESCRIPCIÓN

Enlucido transpirable de textura fina a base de NHL, exento de cemento, para bioconstrucción

Mortero de **enlucido transpirable** a base de **pura cal hidráulica natural**, para el acabado fratasado (0,4 mm) de revoques.

CAMPOS DE APLICACIÓN

- Acabado fratasado de revoques deshumidificantes macro porosos de grano más grueso, en interiores y/o exteriores.
- Acabado fratasado de nuevos revoques o de los ya existentes a base de cal, sobre albañilerías de piedra, ladrillos, tufo y mixtas, incluso de valor histórico y artístico, bajo la tutela de las autoridades de patrimonio arquitectónico y ambiental.
- Acabado fratasado de revoques de fondo transpirables y "estructurales" a base de cal, de grano más grueso.

VENTAJAS

- **Alta transpirabilidad** ($\mu \leq 12$).
- Mortero de color avellana.
- Indicado en construcción histórica y bioconstrucción.
- **Buena adherencia.**

APLICACIÓN

- Con llana metálica plana.
- Espesor máximo por capa 2 mm.

PRODUCTOS Y APLICACIONES RELACIONADAS

- Revoque deshumidificante: **Mape-Antique NHL ECO Rasana** (pág. 24).
- Acabado coloreado: gamas **Silancolor**, **Silancolor Plus** y **Silexcolor**.
- Malla de refuerzo: **Mapenet 150**.

CERTIFICACIONES Y MARCADO



CARACTERÍSTICAS



A BASE DE NHL



SIN CEMENTO



ALTA TRANSPIRABILIDAD

¿NECESITAS ASISTENCIA, O QUIERES SABER MÁS?

Escribe a asistenciatecnica@mapei.es o consulta en el sitio www.mapei.es



Ficha técnica
Mape-Antique NHL ECO Rasante Civile



PRESENTACIÓN

Saco de 25 kg.

CONSUMO

1,4 kg/m²
(por mm de espesor).



Mape-Antique NHL ECO Rasante Grosso

DESCRIPCIÓN

Enlucido transpirable a base de NHL, exento de cemento, para bio construcción

Mortero de **enlucido transpirable** de textura gruesa, a base de **pura cal hidráulica natural**, para el **acabado fratasado** (0,7 mm) de revoques.

CAMPOS DE APLICACIÓN

- Acabado fratasado de grano grueso de revoques deshumidificantes macro porosos de grano aún más grueso, en interiores y/o exteriores.
- Acabado fratasado de grano grueso de nuevos revoques o de los ya existentes a base de cal, sobre albañilerías de piedra, ladrillos, tufo y mixtas, incluso de valor histórico y artístico, bajo la tutela de las autoridades de patrimonio arquitectónico y ambiental.
- Acabado fratasado de grano grueso de revoques de fondo transpirables y "estructurales" a base de cal.

VENTAJAS

- **Alta transpirabilidad** ($\mu \leq 12$).
- Mortero de color avellana.
- Indicado en edificios históricos y en bio construcción.
- **Buena adherencia.**

APLICACIÓN

- Con llana metálica lisa.
- Espesor mínimo 3 mm.

PRODUCTOS Y APLICACIONES RELACIONADAS

- Revoque deshumidificante: **Mape-Antique NHL ECO Risana** (pág. 24).
- Acabados coloreados: gamas **Silancolor**, **Silancolor Plus** y **Silexcolor**.
- Malla de refuerzo: **Mapenet 150**.

CERTIFICACIONES Y MARCADO



CARACTERÍSTICAS



A BASE DE NHL



SIN CEMENTO



ALTA TRANSPIRABILIDAD

¿NECESITAS ASISTENCIA, O QUIERES SABER MÁS?

Escribe a asistenciatecnica@mapei.es o consulta en el sitio www.mapei.es



Ficha técnica
Mape-Antique NHL ECO Rasante Grosso



PRESENTACIÓN

Saco de 25 kg.

CONSUMO

1,4 kg/m²
(por mm de espesor).



Mape-Antique FC Ultrafine

DESCRIPCIÓN

Enlucido a base de cal, exento de cemento, con textura ultrafina

Mortero de **enlucido transpirable**, resistente a las sales, a base de cal y eco-puzolana, para el acabado liso de revoques.

CAMPOS DE APLICACIÓN

- Acabado liso de revoques deshumidificantes macro porosos de grano más grueso, en interiores y/o exteriores, en el saneamiento de albañilerías degradadas por la presencia de humedad de remonte capilar y sales solubles.
- Acabado liso de revoques deshumidificantes de grano más grueso, realizados sobre muros situados en zonas húmedas o próximas al mar.
- Acabado liso de nuevos revoques deshumidificantes o de los ya existentes a base de cal, sobre albañilerías de piedra, ladrillos, tufo y mixtas, incluso de valor histórico y artístico, bajo la tutela de las autoridades de patrimonio arquitectónico y ambiental.
- Acabado liso de revoques de fondo transpirables y "estructurales" a base de cal, de grano más grueso.

VENTAJAS

- Mortero de color blanco.
- **Resistente a las sales.**
- **Buena transpirabilidad** ($\mu \leq 20$).
- **Óptima adherencia.**
- Contiene **material reciclado**.

APLICACIÓN

- Con llana metálica lisa.
- Espesor máximo por capa 1 mm.

PRODUCTOS Y APLICACIONES RELACIONADAS

- Ciclo deshumidificante: ciclo tradicional **Mape-Antique** (pág. 26).
- Acabados coloreados: gamas **Silancolor**, **Silancolor Plus** y **Silexcolor**.

CARACTERÍSTICAS



A BASE DE CAL



SIN CEMENTO



MATERIAL RECICLADO



ALTA TRANSPIRABILIDAD

CERTIFICACIONES Y MARCADO



¿NECESITAS ASISTENCIA O INFORMACIÓN ADICIONAL?

Escribe a asistenciatecnica@mapei.es



Ficha técnica
Mape-Antique FC Ultrafine



PRESENTACIÓN

Saco de 25 kg.

CONSUMO

Aprox. 1,3 kg/m²
(por mm de espesor).



Mape-Antique FC Civile

DESCRIPCIÓN

Enlucido transpirable a base de NHL, exento de cemento, para bioconstrucción

Mortero de **enlucido transpirable**, resistente a las sales, a base de cal y eco-puzolana, para el acabado liso de revoques.

CAMPOS DE APLICACIÓN

- Acabado fratasado de revoques deshumidificantes macro porosos de grano más grueso, en interiores y/o exteriores, en el saneamiento de albañilerías degradadas por la presencia de humedad de remonte capilar y sales solubles.
- Acabado fratasado de revoques deshumidificantes de grano más grueso, realizados sobre muros situados en zonas húmedas o próximas al mar.
- Acabado fratasado de nuevos revoques deshumidificantes o de los ya existentes a base de cal, sobre albañilerías de piedra, ladrillos, tufo y mixtas, incluso de valor histórico y artístico, bajo la tutela de las autoridades de patrimonio arquitectónico y ambiental.
- Acabado fratasado de revoques de fondo transpirables y "estructurales" a base de cal, de grano más grueso.

VENTAJAS

- Mortero de color blanco y barro.
- **Resistente a las sales.**
- **Buena transpirabilidad** ($\mu \leq 15$).
- **Óptima adhesión.**
- Contiene **material reciclado**.

APLICACIÓN

- Con llana metálica lisa.
- Espesor máximo por capa 2 mm.

PRODUCTOS Y APLICACIONES RELACIONADAS

- Ciclo deshumidificante: ciclo tradicional **Mape-Antique** (pág. 26).
- Acabados coloreados: gamas **Silancolor**, **Silancolor Plus** y **Silexcolor**.
- Malla de refuerzo: **Mapenet 150**.

CARACTERÍSTICAS



A BASE DE CAL



SIN CEMENTO



MATERIAL RECICLADO



ALTA TRANSPIRABILIDAD

CERTIFICACIONES Y MARCADO



¿NECESITAS ASISTENCIA O INFORMACIÓN ADICIONAL?

Escribe a asistenciatecnica@mapei.es



Ficha técnica
Mape-Antique FC
Civile



PRESENTACIÓN

Saco de 25 kg.

CONSUMO

1,4 kg/m²
(por mm de espesor).



Mape-Antique FC Grosso

DESCRIPCIÓN

Enlucido a base de cal, exento de cemento, con textura gruesa

Mortero de **enlucido transpirable**, resistente a las sales, a base de cal y eco-puzolana, para el acabado liso de revocos.

CAMPOS DE APLICACIÓN

- Acabado fratasado grueso de revocos deshumidificantes macro porosos de grano aún más grueso, en interiores y/o exteriores, en el saneamiento de albañilerías degradadas por la presencia de humedad de remonte capilar y sales solubles.
- Acabado fratasado grueso de revocos deshumidificantes de grano aún más grueso, realizados sobre muros situados en zonas húmedas o próximas al mar.
- Acabado fratasado grueso de nuevos revocos deshumidificantes o de los ya existentes a base de cal, sobre albañilerías de piedra, ladrillos, tufo y mixtas, incluso de valor histórico y artístico, bajo la tutela de las autoridades de patrimonio arquitectónico y ambiental.
- Acabado fratasado grueso de revocos de fondo transpirables y "estructurales" a base de cal, de grano aún más grueso.

VENTAJAS

- Mortero de color blanco.
- **Resistente a las sales.**
- **Buena transpirabilidad** ($\mu \leq 20$).
- **Óptima adherencia.**
- Contiene **material reciclado**.

APLICACIÓN

- Con llana metálica lisa
- Espesor máximo por capa 3 mm.

PRODUCTOS Y APLICACIONES RELACIONADAS

- Ciclo deshumidificante: ciclo tradicional **Mape-Antique** (pág. 26).
- Acabados coloreados: gamas **Silancolor**, **Silancolor Plus** y **Silexcolor**.

CARACTERÍSTICAS



A BASE DE CAL



SIN CEMENTO



MATERIAL RECICLADO



ALTA TRANSPIRABILIDAD

CERTIFICACIONES Y MARCADO



¿NECESITAS ASISTENCIA O INFORMACIÓN ADICIONAL?

Escribe a asistenciatecnica@mapei.es



Ficha técnica
Mape-Antique FC
Grosso



PRESENTACIÓN

Saco de 25 kg.

CONSUMO

1,4 kg/m²
(por mm de espesor).

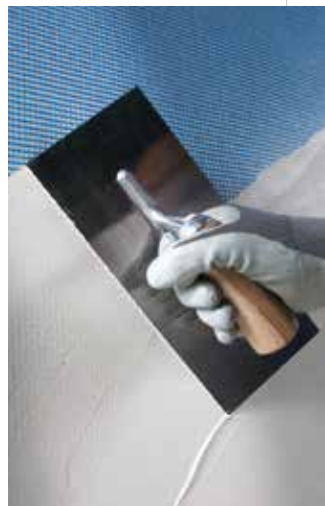


Mapenet 150 y Mapetherm Net

DESCRIPCIÓN

Realizar un enlucido “armado”

En el caso en que los enlucidos Mapei de las páginas precedentes se deban realizar sobre **revoques armados** de alto espesor o sobre **revoques aplicados sobre soportes mixtos mecánicamente débiles** o sobre revoques existentes a base de cal o cal-cemento, es aconsejable aplicar el producto en dos capas. Entre la primera y la segunda capa se debe interponer **Mapenet 150** o **Mapetherm Net**, malla de fibra de vidrio álcali-resistente, de trama 4 x 4,5 mm y 4,15 x 3,8 mm respectivamente. Los **revoques existentes** sobre los que se aplicará el nuevo enlucido, deberán ser porosos, estar sanos, limpios y adecuadamente humedecidos antes de la aplicación. Esta operación evita que el soporte sustraiga agua del mortero. Además, aconsejamos aplicar a brocha, a rodillo o mediante proyección **Primer 3296** diluido 1:1 con agua para mejorar la adherencia del enlucido al soporte.



APLICACIÓN

La malla **Mapenet 150** o **Mapetherm Net** debe quedar completamente embebida en el espesor de la capa que va a reforzar.

Como utilizarla.

- Aplicar una capa uniforme de producto.
- Sobre el producto aún fresco acercar la malla **Mapenet 150** o **Mapetherm Net** y comprimirla suavemente con la llana, de forma que queda embebida en el espesor del producto aplicado.
- Después de esperar el tiempo necesario de secado, aplicar (si es necesario) una segunda capa de producto.

Tanto **Mapenet 150** como **Mapetherm Net** deben superponerse entre sí 5 cm en todos los encuentros.

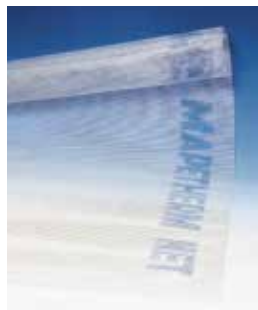
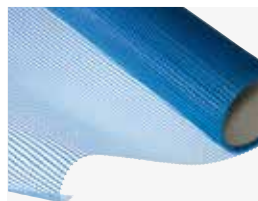
Ambas mallas pueden ser utilizada con todos los enlucidos citados en este apartado, a excepción de **Mape-Antique FC Ultrafine**.

PRESENTACIÓN

Rollo de 50 m x 1 m de ancho.

Mapenet 150 - Azul.
Mapetherm Net - Blanco.

Dimensiones de la trama
Mapenet 150 - 4 x 4,5 mm.
Mapetherm Net - 4,15 x 3,8 mm.



¿NECESITAS ASISTENCIA, O QUIERES SABER MÁS?

Escribe a asistenciatecnica@mapei.es o consulta en el sitio www.mapei.es



Ficha técnica
Mapenet 150



Ficha técnica
Mapetherm Net



Impermeabilizar y proteger con la cal

La solución **Mapei** para proteger e impermeabilizar a largo plazo y eficazmente elementos constructivos y estructuras de edificios de valor histórico y arquitectónico.

Mape-Antique Ecolastic: el impermeabilizante a base de pura cal, exento de cemento.

IMPERMEABILIZAR
Y PROTEGGER EDIFICIOS HISTÓRICOS

Mape-Antique Ecolastic

DESCRIPCIÓN

Impermeabilizar y proteger con la cal

Revestimiento elástico bicomponente resistente a las sales, a base de cal y eco-puzolana, exento de cemento, para la **impermeabilización y la protección** de elementos constructivos, incluso de valor histórico y artístico.

CAMPOS DE APLICACIÓN

- Impermeabilización y protección de superficies con forma irregular, bóvedas, soleras, albardillas, depósitos y fuentes, elementos constructivos en general, tales como: cornisas, impostas, columnas, etc., de estructuras existentes, incluso de valor histórico y artístico, bajo la tutela de las autoridades de patrimonio.
- Impermeabilización y protección de estructuras enterradas, incluso de valor, sujetas a presión hidrostática positiva o negativa.
- Protección de superficies de albañilería revocadas, expuestas a los agentes atmosféricos.
- Protección de superficies de albañilería revocadas, que pudieran entrar en contacto con agua del mar, sales de deshielo o sales solubles en general.
- Protección elástica de estructuras de albañilería revocadas, nuevas o reparadas, que presenten pequeñas fisuras causadas por leves deformaciones o por cambios térmicos o tensiones.

VENTAJAS

- Revestimiento de color avellana claro.
- Pintable o pigmentable.
- **Resistente a las sales y a los rayos UV.**
- **Resistente a presión hidráulica** positiva y negativa.
- **Óptima adherencia.**
- Contiene **material reciclado.**

APLICACIÓN

- Brocha.
- Rodillo.
- Proyección.
- Espesor de aplicación por capa 2 mm.

PRODUCTOS Y APLICACIONES RELACIONADAS

- Mortero de reconstrucción: **Mape-Antique Strutturale NHL** (pág. 16).
- Imprimación: **Consolidante ETS** o **Primer 3296**.
- Acabados coloreados o pigmentados: **Elastocolor Pittura** y **Mapecolor Pigment**.
- Malla de refuerzo: **Mape-net 150**.

¿NECESITAS ASISTENCIA, O QUIERES SABER MÁS?

Escribe a asistenciatecnica@mapei.es o consulta en el sitio www.mapei.es



Ficha técnica
Mape-Antique Ecolastic



PRESENTACIÓN

Saco de 10 kg
(componente. A)
+ bidón de 5 kg
(componente B).

CONSUMO

- a rodillo: 1,65 kg/m²
(por mm de espesor).

- proyección: 2,2 kg/m²
(por mm de espesor).



Impermeabilizar y proteger con la cal

- 1** Protección de elementos constructivos salientes.
- 2** Protección de cornisas.
- 3** Impermeabilización de una fuente histórica.
- 4** Impermeabilización de una cubierta.

CARACTERÍSTICAS



A BASE DE CAL



SIN CEMENTO



MATERIAL RECICLADO



RESISTENTE A LOS RAYOS UV



PRESIÓN HIDRÁULICA POSITIVA



PRESIÓN HIDRÁULICA NEGATIVA

CERTIFICACIONES Y MARCADO





*Casa Batlló
Barcelona - España*

Una gama completa

Mapei ofrece una serie de productos como **enfoscados** y **aglomerantes**, que completan las soluciones técnicas para los edificios de albañilería, además de sistemas específicos para las albañilerías semi enterradas o enterradas, incluso de valor histórico y arquitectónico.

PRODUCTOS Y SISTEMAS INTEGRADOS

PoroMap Rinzafo Plus

DESCRIPCIÓN

Enfoscado transpirable resistente a las sales

Mortero de **enfoscado transpirable, resistente a las sales**, a base de ligantes hidráulicos con reactividad puzolánica, para aplicar como primera capa **para mejorar la adherencia y uniformar la absorción del soporte**.

CAMPOS DE APLICACIÓN

Puede ser utilizado como primera capa, en la realización de:

- **Ciclo anti-condensación** sobre albañilerías bajo rasante de locales semienterrados o enterrados.
- Revoques transpirables y "estructurales" sobre **albañilerías particularmente difíciles** como, por ejemplo, las de piedra y mixtas, o muy porosas o mecánicamente muy débiles.
- **Revoques deshumidificantes** macro porosos y aislantes, en el interior y/o en el exterior, sobre muros de piedra, ladrillos, tufo y mixtos, incluso de reciente construcción, si las condiciones del soporte evidencian un avanzado estado de disgregación.

VENTAJAS

- Transpirable.
- **Resistente a las sales.**
- **Óptima adherencia.**
- Para todo tipo de soportes murales.

APLICACIÓN

- Con paleta.
- Con máquina revocadora.
- Espesor de aplicación por capa 5 mm.

PRODUCTOS Y APLICACIONES RELACIONADAS

- Revoque deshumidificante: **PoroMap Deumidificante** (pág. 22).

CARACTERÍSTICAS



A BASE DE CAL

CERTIFICACIONES Y MARCADO



CLASE A1

¿NECESITAS ASISTENCIA O INFORMACIÓN ADICIONAL?

Escribe a asistenciatecnica@mapei.es



Ficha técnica
PoroMap Rinzafo Plus



PRESENTACIÓN

Saco de 25 kg.

CONSUMO

7,5 kg/m²
(por 5 mm de espesor).



Mape-Antique NHL ECO Rinzafo

DESCRIPCIÓN

Enfoscado a base de NHL, exento de cemento para bioconstrucción

Mortero de **enfoscado transpirable**, a base de **pura cal hidráulica natural** y eco-puzolana, para aplicar como primera capa en la realización de **revoques deshumidificantes, transpirables y estructurales**.

CAMPOS DE APLICACIÓN

Utilizar como primera capa, en la realización de:

- **Ciclo anti-condensación** sobre albañilerías bajo rasante o contra terreno de locales semienterrados o enterrados.
- **Revoques deshumidificantes macro porosos**, en el interior y/o en el exterior, sobre muros existentes afectados por humedad de remonte capilar.
- **Revoques deshumidificantes** o reconstrucción de los existentes a base de cal y cal hidráulica natural, sobre albañilerías de piedra, ladrillos, tufo y mixtas de edificios, incluso de valor histórico y artístico, bajo la tutela de las autoridades de patrimonio arquitectónico y ambiental.
- **Revoques transpirables y "estructurales"** sobre **albañilerías particularmente difíciles** como, por ejemplo, las de piedra y mixtas, o porosas o mecánicamente débiles.

VENTAJAS

- A base de NHL, exento de cemento.
- Transpirable.
- **Óptima adherencia.**
- Para todo tipo de soportes murales.
- Indicado en **construcción histórica** y en **bioconstrucción**.
- Contiene **material reciclado**.

APLICACIÓN

- Con paleta.
- Con máquina revocadora.
- Espesor por capa 5 mm.

PRODUCTOS Y APLICACIONES RELACIONADAS

- Revoque deshumidificante: **Mape-Antique NHL ECO Risana** (pág. 24).

CARACTERÍSTICAS



A BASE DE NHL



SIN CEMENTO



MATERIAL RECICLADO



ALTA TRANSPIRABILIDAD

CERTIFICACIONES Y MARCADO



CLASE A1

¿NECESITAS ASISTENCIA O INFORMACIÓN ADICIONAL?

Escribe a asistenciatecnica@mapei.es



Ficha técnica
Mape-Antique NHL
ECO Rinzafo



PRESENTACIÓN

Saco de 25 kg.

CONSUMO

7,5 kg/m²
(por mm de espesor).



Mape-Antique LC

DESCRIPCIÓN

Ligante a base de cal, exento de cemento

Ligante hidráulico resistente a las sales, a base de cal y eco-puzolana. Para mezclar con áridos de diversa granulometría, para **confeccionar revoques deshumidificantes y morteros de albañilería**.

CAMPOS DE APLICACIÓN

- Confección de morteros para revoques **deshumidificantes macro porosos**, en el saneamiento de albañilerías degradadas por la presencia de humedad de remonte capilar y sales solubles, de edificios existentes, incluso de valor histórico y artístico, bajo la tutela de las autoridades de patrimonio arquitectónico y ambiental.
- Confección de **nuevos revoques deshumidificantes o reconstrucción de los existentes** a a base de cal, sobre albañilerías de piedra, ladrillos, tufo y mixtas.
- Confección de **morteros de albañilería** para la realización y/o reconstrucción de paramentos murales de piedra, ladrillos, tufo y mixtos.
- Confección de morteros de albañilería para el relleno de juntas entre piedras, ladrillos, tufo y mixtas de muros "a cara vista".
- Confección de **morteros de albañilería** para Intervenciones de "remiendo" o de "reemplazo" en paramentos murales con huecos y/o discontinuidades.

VENTAJAS

- **Exento de cemento.**
- Para todo tipo de soporte mural.
- Indicado en **edificios históricos** y en **bioconstrucción**.
- Contiene **material reciclado**.

APLICACIÓN

- Con paleta.

PRODUCTOS Y APLICACIONES RELACIONADAS

- Enfoscado: **Mape-Antique Rinzaffo** (pág. 26) para aplicaciones sobre soportes lisos, débiles.
- Enlucidos: gama **Mape-Antique NHL ECO Rasante** (pág. 48 y 49) o **Mape-Antique FC** (pág. 50, 51 y 52).
- Acabados coloreados: gamas **Silancolor**, **Silancolor Plus** y **Silexcolor**.



PRESENTACIÓN

Saco de 20 kg

CONSUMO

Por cm de espesor:

- aprox. 5,0 kg/m² con arena fina 0,5-2,5 mm.
- aprox. 4,5 kg/m² con arena fina 0,5-5 mm.
- aprox. 4,0 kg/m² con gravilla 0-8 mm.

¿NECESITAS ASISTENCIA, O QUIERES SABER MÁS?

Escribe a asistenciatecnica@mapei.es o consulta en el sitio www.mapei.es



Ficha técnica
Mape-Antique LC



1 Rejuntado Navigli Milano.

2 Aplicación como revoque.

RELACIÓN DE LA MEZCLA 1:

Mape-Antique LC 500 kg/m³
arena (0,5-2.5) 1.000 kg/m³
agua 225 l/m³

RELACIÓN DE LA MEZCLA 2:

Mape-Antique LC 450 kg/m³
arena (0,5-2.5) 1.150 kg/m³
agua 210 l/m³

RELACIÓN DE LA MEZCLA 3:

Mape-Antique LC 400 kg/m³
arena (0,5-2.5) 1.300 kg/m³
agua 200 l/m³

CARACTERISTICAS



SIN
CEMENTO



MATERIAL
RECICLADO



Humedad en las albañilerías bajo rasante y contra terreno

INTRODUCCIÓN

La humedad en las albañilerías enterradas o semienterradas puede ser tratada a través de **sistemas de canalización del agua** o con **impermeabilizaciones externas** a la estructura, con el fin de eliminar el agua en contacto con el muro bajo rasante del terreno. Pero en algunos casos, estas soluciones no son realizables y la problemática debe afrontarse con la realización de un sistema anti-condensación. El sistema, realizado en el interior de los locales soterrados, está compuesto por una **impermeabilización a presión negativa** complementada con un **sistema anti-condensación** para la gestión de la condensación superficial. El sistema anti-condensación puede ser realizado en **versión cementosa** o en **versión a base de cal**, exento de cemento para edificios históricos catalogados.

Sistema anti-condensación cementoso

DESCRIPCIÓN

El sistema anti-condensación cementoso está compuesto por tres capas.

- Primera capa: **regularización** con mortero bicomponente cementoso.
- Segunda capa: **revestimiento impermeable** resistente a la presión hidráulica negativa.
- Tercera capa: sistema formado por un enfoscado para mejorar la adhesión, un **revoque macro poroso** para la absorción de la condensación superficial y de un enlucido con el correspondiente acabado coloreado a base de siloxanos.



1 Muro

2 Mapewall
Intonaca & Rinforza

3 Primer 3296
diluido 1:1 con agua

4 Mapelastic Foundation

5 PoroMap Rinzafto Plus

6 PoroMap
Deumidificante
(mín. 1 cm)

7 PoroMap
Finitura Civile

8 Silancolor Primer

9 Silancolor Pittura

Sistema anti-condensación a base de cal exento de cemento para edificios históricos

DESCRIPCIÓN

El sistema anticondensación exento de cemento está compuesto por tres capas.

- Primera capa: **regularización** con mortero bicomponente a base de cal, exento de cemento.
- Segunda capa: **revestimiento impermeable** a base de cal, exento de cemento, resistente a la presión hidráulica negativa.
- Tercera capa: sistema formado por un enfoscado, de un **revoque macro poroso** y de un **enlucido**, a base de NHL, exento de cemento, para la absorción de la condensación superficial.

El sistema puede ser completado con acabados coloreados a base de silicatos.

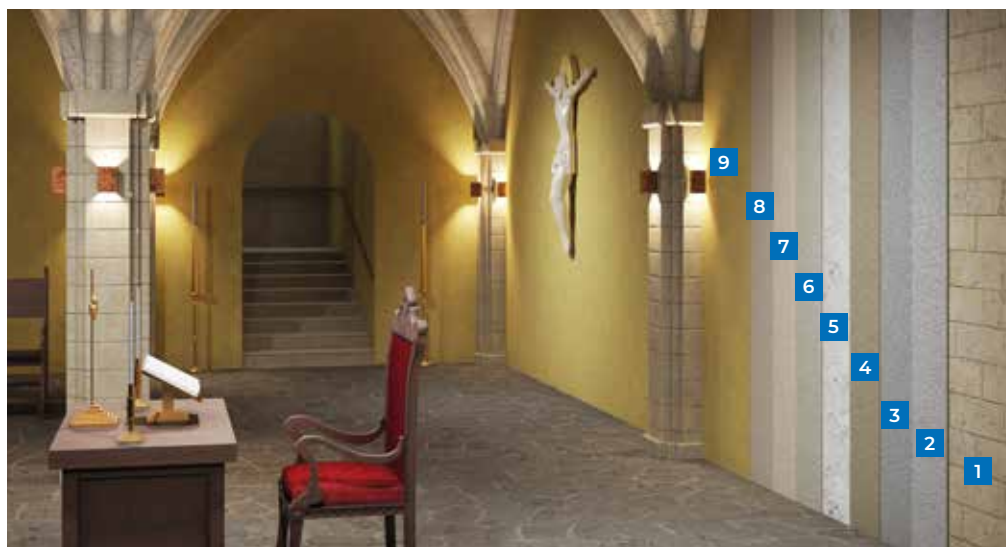
CARACTERÍSTICAS



SIN
CEMENTO



MATERIAL
RECICLADO



- 1 Muro
- 2 Mape-Antique Strutturale NHL
- 3 Primer 3296 diluido 1:1 con agua

- 4 Mape-Antique Ecolastic
- 5 Mape-Antique NHL ECO Rinzafo
- 6 Mape-Antique NHL ECO Risana (mín. 1 cm)

- 7 Mape-Antique NHL ECO Rasante Civile
- 8 Silexcolor Primer
- 9 Silexcolor Pittura

Mapei responde

PREPARACIÓN DE LOS SOPORTES

• ¿Qué operaciones debo efectuar antes de aplicar un nuevo revoque?

Eliminar manual o mecánicamente todos los revoques existentes degradados, (en los sistemas deshumidificantes proceder a la demolición 50 cm por encima de la zona donde se haya manifestado la degradación), hasta llegar al soporte original que deberá estar sano, ser compacto y exento de partes en fase de desprendimiento.

Realizar a continuación repetidos lavados del muro con abundante agua potable a baja presión, con el fin de eliminar las sales solubles presentes, polvo, grasas, eflorescencias y todo material incoherente que pudiera comprometer la adherencia de los productos mencionados posteriormente. Sugerimos repetir varias veces esta operación, con el fin de reducir sensiblemente la concentración de sales solubles presentes en el interior del muro.

Eventuales vacíos o discontinuidades presentes en la mampostería (de fábrica, piedra o mixta) deberán ser reparadas mediante la técnica del “remiendo” o del “reemplazo”.

• ¿Qué debo realizar antes de realizar un revoque “armado”?

En el caso que el espesor final del revoque fuese de 3 cm, proceder como se ha indicado antes y, posteriormente realizar el revoque “armado” como se describe en la ficha técnica. En el caso en el que el espesor sea igual o mayor a 4 cm, prever una primera capa de producto de al menos 1 cm, apretando con fuerza el mortero sobre el soporte previamente preparado (incluso con llana dentada), con el fin de crear una adecuada capa de agarre y esperar 24 horas antes de la realización del revoque “armado”.

• En presencia de una albañilería “a cara vista”, ¿qué operaciones debo seguir?

Eliminar manual o mecánicamente todo el material débil o en fase de desprendimiento y realizar repetidos lavados del muro con abundante agua potable a baja presión.

• Antes de la aplicación de consolidantes, imprimaciones y tratamientos hidrorrepelentes, ¿qué debo hacer?

Realiza la limpieza del muro, elimina los materiales débiles o en fase de desprendimiento y posteriormente, después de la eventual reconstrucción del soporte, procede a la aplicación del tratamiento consolidante, hidrorrepelente o de la imprimación sobre la superficie completamente seca.

• ¿Qué imprimación debo aplicar antes de Mape-Antique Ecolastic?

Limpia adecuadamente las superficies a proteger o impermeabilizar, elimina los materiales débiles o en fase de desprendimiento y, posteriormente, después de la eventual reconstrucción del soporte, procede a la aplicación de **Primer 3296** diluido 1:1 con agua o empleando **Consolidante ETS**, tanto el tratamiento preventivo como **Mape-Antique Ecolastic** deben aplicarse sobre superficies completamente secas

Observaciones. Antes del extendido del mortero de revoque y albañilería, proceder a la saturación con agua del soporte, con el fin de impedir que el soporte pueda sustraer agua al mortero, perjudicando las características de prestación finales. El agua libre en exceso deberá ser eliminada, de forma que la albañilería está saturada de agua, pero con la superficie seca. Cuando el soporte no pueda ser saturado con agua, es recomendable humedecerlo para permitir la correcta adhesión de los morteros empleados.

BARRERAS QUÍMICAS

• ¿Dónde se aplica una barrera química?

Se aplica siempre por encima del nivel del terreno.

• ¿Es siempre obligatorio la realización de una barrera química junto a un revoque deshumidificante?

No, no es obligatorio, pero es muy recomendable para aumentar la durabilidad del sistema deshumidificante.

• **¿Cuándo es recomendada la realización de una barrera química?**

Una barrera química, en combinación con un revoque deshumidificante, es aconsejable con cantidades elevadas de humedad en el muro. Además, es sugerida en el caso de humedad de remonte capilar en un muro en el que se deba realizar un refuerzo (revoque “armado”) o un aislamiento térmico por el exterior (SATE) o el tratamiento deshumidificante en una albañilería “a cara vista”.

• **¿Debo realizar un revoque armado o un SATE donde haya humedad de remonte?, ¿cómo debo intervenir?**

Antes es necesario realizar una barrera química en la fachada y combinarla, si es posible, con un mortero deshumidificante sobre la pared interior. El SATE se realiza por el exterior, dejando un espacio libre de aislamiento en el zócalo.

• **En la realización de una barrera química, ¿el revoque existente debe ser eliminado antes o después de las inyecciones?**

Realizando la barrera con **Mapestop Cream** es posible eliminar los revoques antes de las inyecciones, para favorecer la salida de la humedad presente en el muro.

En el caso en el que la barrera horizontal se realice con **Mapestop** (versión líquida mezclada con agua), recomendamos eliminar el revoque solo después de haber realizado la barrera química, de forma que el mismo mortero permita contener en el interior del muro la mezcla introducida; después de esperar 1-2 semanas, será posible eliminar el revoque existente.

• **En el caso en el que la albañilería presente vacíos o discontinuidades, o sea un “muro de relleno” o compuesto por ladrillos perforados, ¿puedo realizar la barrera química?**

En presencia de un “muro de relleno”, caótico y/o incoherente, o que presente vacíos considerables, proceder al relleno de todas las cavidades internas, mediante la inyección de lechadas superfluídas a base de cal, exentas de cemento (línea **Mape-Antique**) o a base de cal-cemento (**MapeWall Inietta & Consolida**).

REVOQUES Y ENLUCIDOS

• **¿Dónde puedo aplicar un revoque deshumidificante, solo por el interior o también por el exterior?**

Es posible aplicar un revoque deshumidificante, tanto por el interior como por el exterior, donde haya presencia de humedad de remonte capilar.

• **¿Cuándo es necesario aplicar un enfoscado de base antes del revoque?**

El enfoscado de base (rinzafo) se aplica cuando el soporte es débil o muy liso p.e. hormigón. O si se utiliza en la realización de un sistema anti-condensación, sobre la impermeabilización a contrapresión.

• **¿Cuánto tiempo es necesario esperar después de la aplicación del enfoscado de base (rinzafo) antes de realizar el revoque?**

Es suficiente esperar que el enfoscado de base (rinzafo) esté “endurecido”. En algunos casos se puede aplicar después de pocas horas. En el caso en el que el enfoscado de base (rinzafo) esté completamente seco, se recomienda humedecerlo antes de la aplicación del revoque.

• **¿Cuánto tiempo es necesario esperar para el secado de los revoques (deshumidificantes, transpirables, fibrorreforzados) antes de aplicar el enlucido o los acabados coloreados?**

Esperar al menos 7 días por centímetro de espesor de revoque aplicado.

• **En la realización de un revoque armado, ¿dónde se posiciona la malla?**

La malla se coloca en la mitad del revoque: siempre separada del soporte, embebida entre las dos capas del revoque aplicados fresco sobre fresco.

Mapei responde

• ¿Puedo aplicar un enlucido sobre un revoque existente?

Es posible aplicar uno de los enlucidos de las gamas **Mape-Antique FC**, **Mape-Antique NHL ECO Rasante** o **PoroMap Finitura** sobre revoques existentes donde no haya viejas pinturas; será necesario imprimir el soporte previamente con **Primer 3296** diluido 1:1. Es posible aplicar **Mape-Antique NHL ECO Restaura** sobre soportes existentes, también con presencia de viejas pinturas. Revoques, enlucidos y pinturas deberán estar sólidas y exentas de partes en fase de desprendimiento.

• ¿Cuál es la solución prevista para la humedad en los locales enterrados?

Mapei resuelve el problema de la humedad en los muros contra tierra con el sistema anti-condensación.

PROTECCIÓN Y ACABADOS COLOREADOS

• ¿Que tipología de acabados coloreados se pueden aplicar sobre un revoque deshumidificante?

Recomendamos los acabados coloreados de la gama **Silexcolor**, **Silancolor** o **Silancolor Plus**, que garantizan una óptima transpirabilidad al muro.

• ¿Puedo colorear o pintar Mape-Antique Ecolastic?

Es posible modificar el color de **Mape-Antique Ecolastic** introduciendo, durante la mezcla de los dos componentes, pequeñas cantidades de pigmentos orgánicos (tierras naturales, como óxido de hierro o mixtos) o con **Mapecolor Pigment**; en el caso en el que se decida aplicar un acabado coloreado, podrá utilizarse un producto de la gama **Elastocolor**.

• ¿Puedo dejar visto Mape-Antique Ecolastic?

Mape-Antique Ecolastic puede ser dejado visto.

• ¿Es necesaria la malla en la aplicación de Mape-Antique Ecolastic?

La malla de refuerzo no es obligatoria. Durante la aplicación se puede interponer, si es necesario, una malla de "refuerzo", tipo **Mapenet 150** o **Mapetherm Net**.

REVESTIMIENTOS CERÁMICOS O DE PIEDRA

• ¿Puedo aplicar un revestimiento pétreo o cerámico sobre un sistema deshumidificante?

No es posible aplicar un revestimiento cerámico sobre un sistema deshumidificante porque bloquearía la salida de la humedad del revoque. En el caso en el que obligatoriamente se deba realizar un revestimiento, se deberá realizar antes una barrera química y un revoque deshumidificante en la parte superior al revestimiento.

• ¿Sobre qué revoque puedo realizar un revestimiento cerámico o de piedra?

Mapewall Intonaca & Rinforza tiene excelentes características de prestación y ha sido diseñado para ser empleado como revoque de fondo, con y sin malla, antes de la realización de revestimientos.

ASISTENCIA AL PROYECTISTA

¿Tienes necesidad de asistencia en el proyecto, necesitas memorias descriptivas o análisis de precios relativos a nuestros sistemas?. Escribe a asistenciatecnica@mapei.es o consulta el sitio www.mapei.es, nuestros técnicos podrán darte todas las informaciones que necesites para tu presupuesto.

COMPATIBILIDAD DE LOS MATERIALES DE LA LINEA SANEAMIENTO CON LOS SOPORTES

Todos los morteros de las gamas **Mape-Antique**, **Mape-Antique NHL ECO**, **MapeWall** y **PoroMap** han sido diseñados para tener un módulo elástico, adherencia, resistencia a compresión y transpirabilidad, perfectamente compatibles con todo tipo de soportes murales de fábrica, tierra cruda, piedra, tufo y mixto.

TODO OK CON MAPEI

MAPEI SPAIN, S.A.
C/ Valencia, 11 - Pol. Ind. Can Oller
08130 Sta. Perpètua de Mogoda (Barcelona)
Tel. +34.933435050
mapei@mapei.es
www.mapei.es

