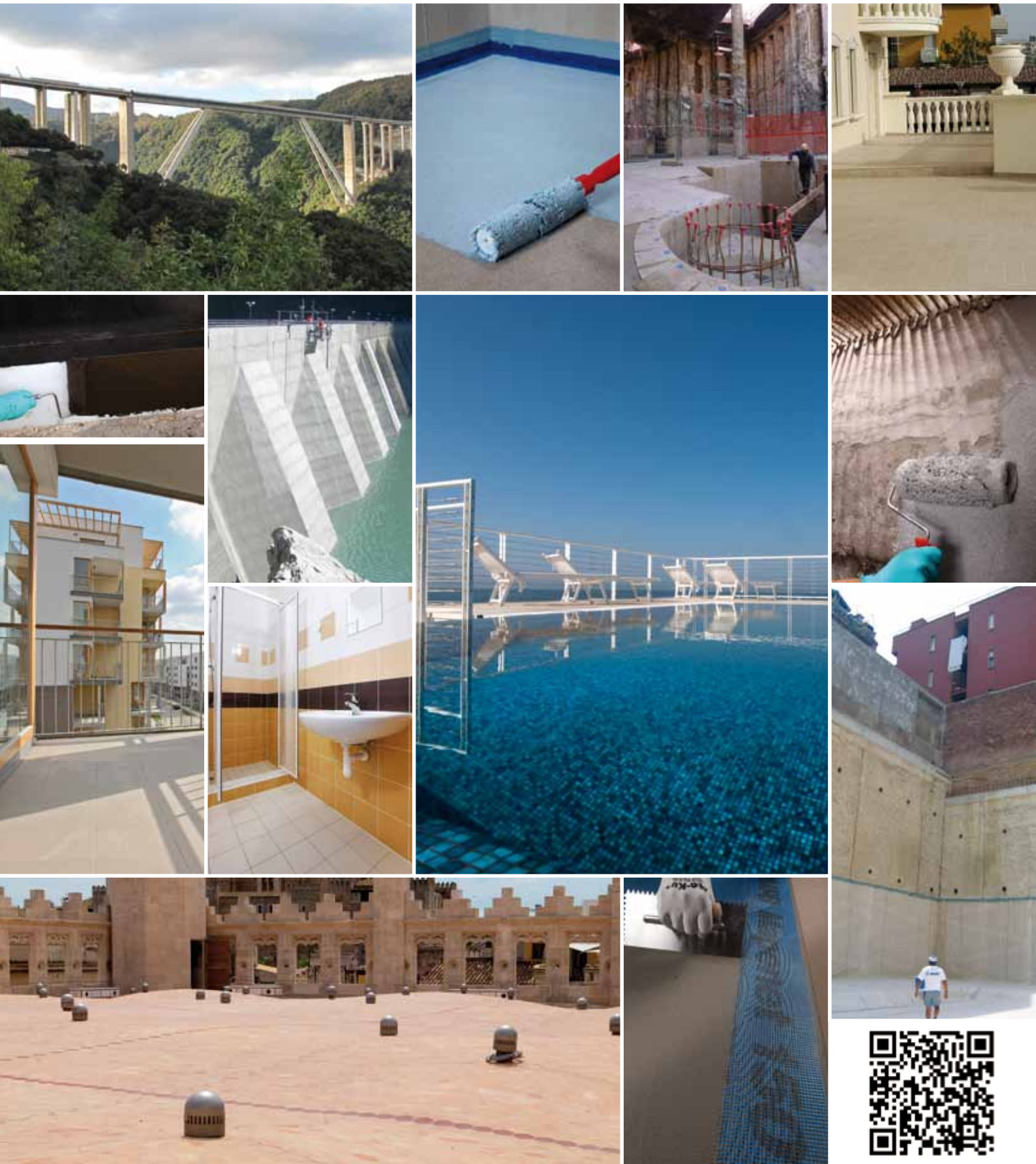


Guía para la elección de Impermeabilizantes



Reparación de las impermeaciones

GUÍA PARA LA ELECCIÓN

1

Reparación de piscinas y depósitos



Mapeproof Swell - Lamposilex - Mapelastic - Mapenet 150 - Mapelastic Smart - Mapetex Sel - Mapeband - Mapeband TPE - Drain Vertical

2

Sellado de tuberías pasantes



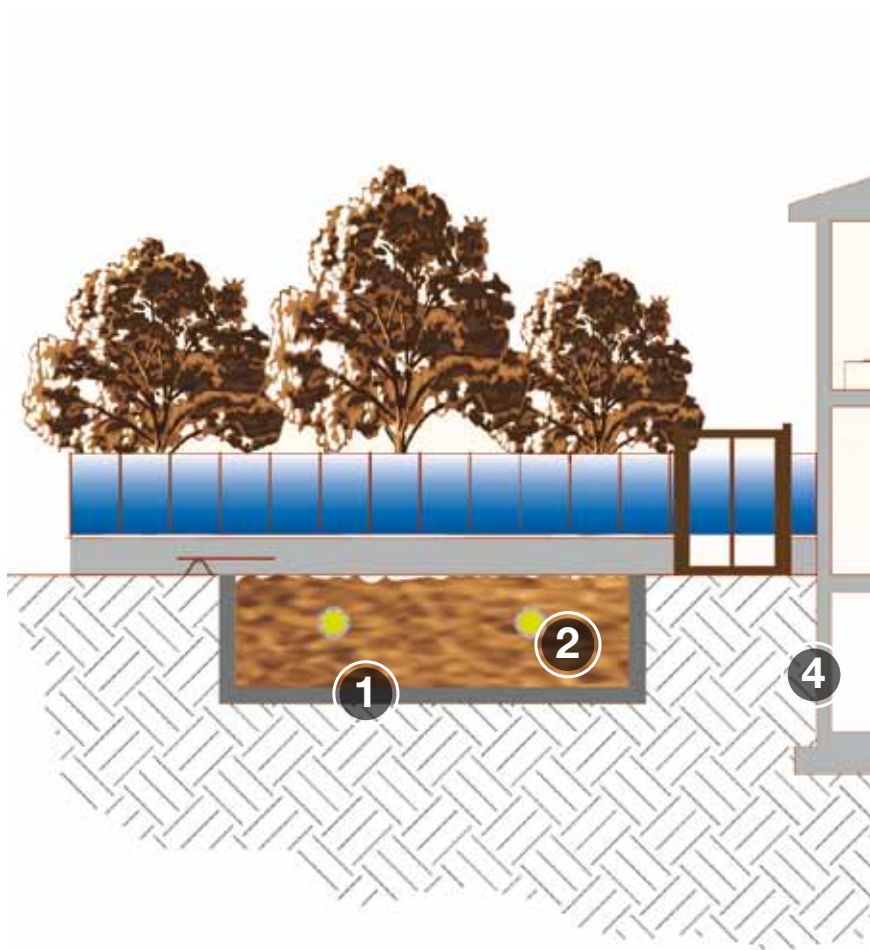
Mapeproof Swell - Lamposilex

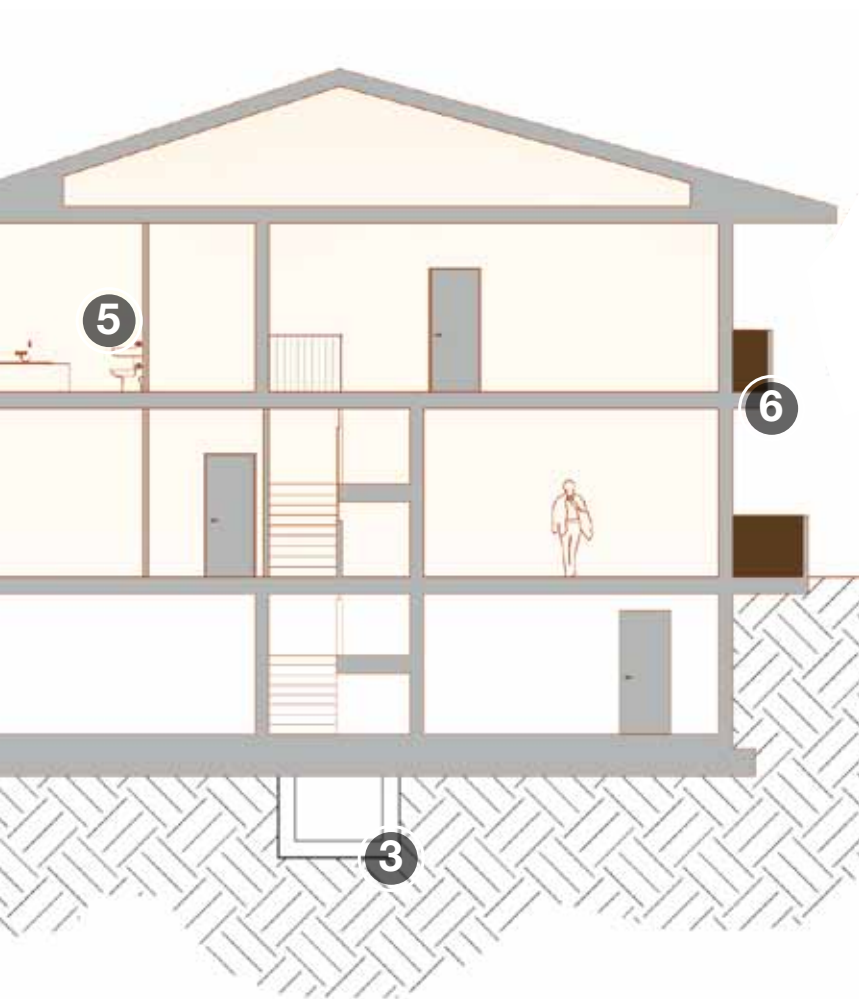
3

Reparación de fosos de ascensor



Lamposilex - Mapeproof Swell - Idrosilex - Mapelastic Foundation



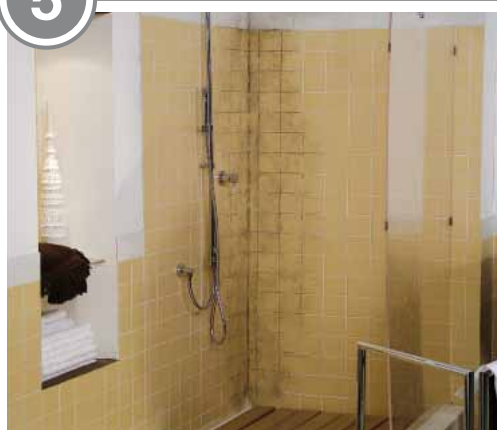


4 Reparación de ambientes subterráneos



Lamosilex - Mapeproof Swell - Idrosilex - Mapelastic Foundation - Mapeproof - Idrostop B25

5 Reparación de baños, duchas y lavaderos



Mapegum WPS - Mapelastic AquaDefense - Mapeband PE 120 - Drain Lateral o Drain Vertical

6 Reparación de terrazas y balcones



Mapelastic - Mapenet 150 - Mapelastic Smart - Mapetex Sel - Mapelastic AquaDefense - Aquaflex Roof - Mapeband - Mapeband TPE - Línea Drain

Impermeabilización de nu

GUÍA PARA LA ELECCIÓN

1

Losa de cimentación



Mapeproof - Mapeproof LW

2

Sellado de juntas de hormigonado



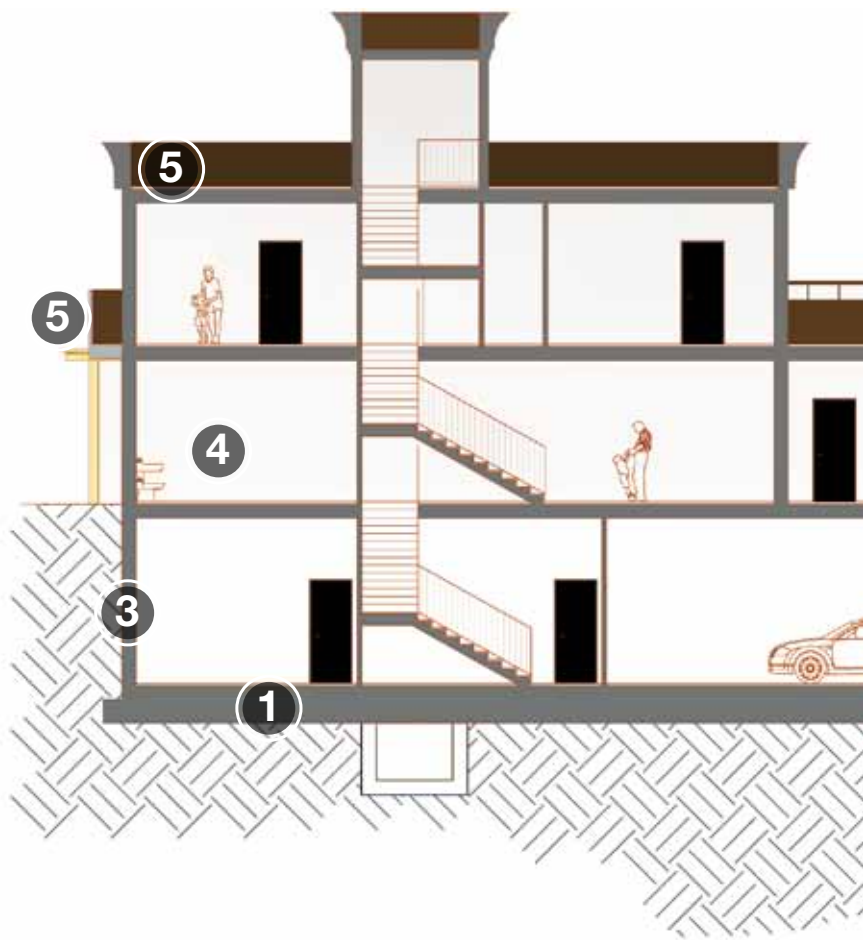
Idrostop - Idrostop B25

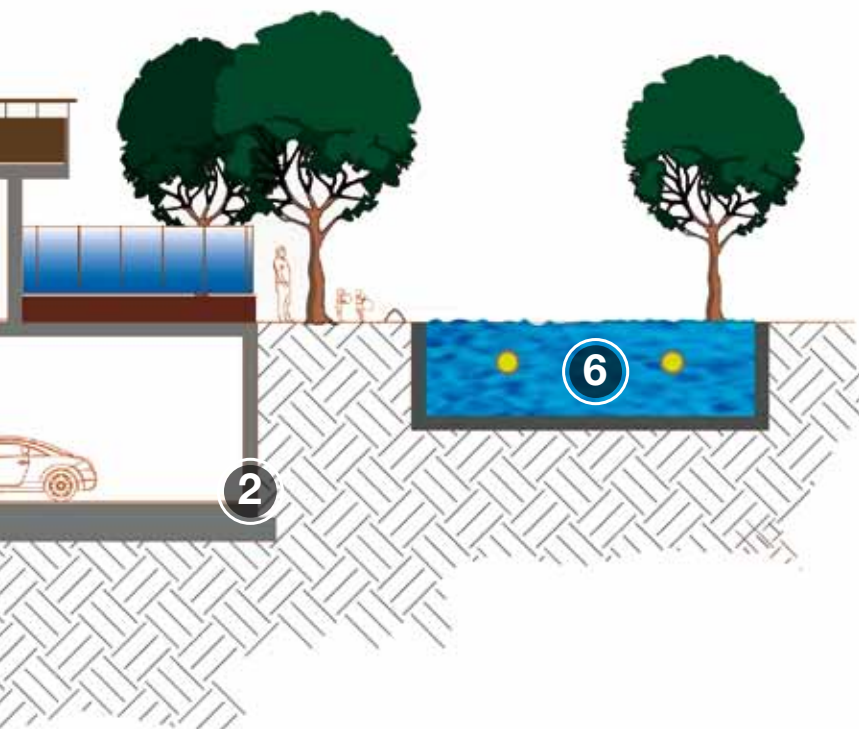
3

Impermeabilización de muros de contención



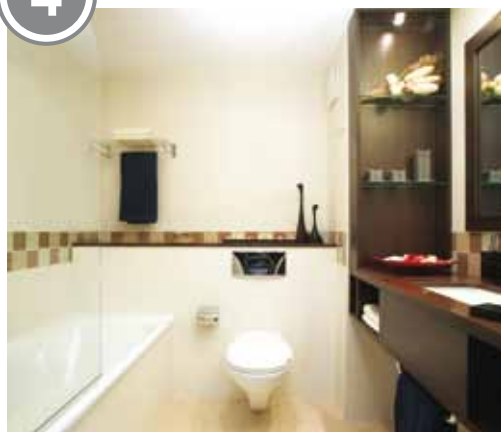
Mapeproof - Mapeproof LW - Mapelastic Foundation - Plastimul E





4

Impermeabilización de baños - duchas - lavaderos



Mapegum WPS - Mapelastíc AquaDefense - Mapeband PE 120 - Drain Lateral o Drain Vertical

5

Impermeabilización de balcones y terrazas



Mapelastíc - Mapenet 150 - Mapelastíc Smart - Mapetex Sel - Mapelastíc AquaDefense - Aquaflex Roof - Mapeband - Mapeband TPE - Línea Drain

6

Impermeabilización de piscinas y estanques en general



Mapelastíc - Mapenet 150 - Mapelastíc Smart - Mapetex Sel - Mapeband - Mapeband TPE - Drain Vertical

BAÑOS, AMBIENTES HÚMEDOS, PISCINAS, BALCONES y TERRAZAS



Baños



Piscinas



Balcones y Terrazas

Baños, piscinas, balnearios, balcones y terrazas: ambientes en los que es preciso proteger del agua.

Impermeabilizar estos espacios de manera oportuna es necesario para:

- Evitar la degradación de las estructuras.
- Mejorar el confort de los ambientes habitados.
- Reducir al mínimo los costes de manutención.

Por este motivo, desde siempre, MAPEI ofrece a sus clientes distintos sistemas para la solución de problemas específicos, logrando la compatibilidad entre todas las tecnologías ofrecidas.



Mapelastic



- ▶ **Mortero cementoso**, bicomponente y elástico.
- ▶ **Protege e impermeabiliza.**
- ▶ Para estructuras particularmente sujetas a fenómenos de fisuración.
- ▶ Con **Mapenet 150** para **aplicaciones** sobre superficies solicitadas o microfisuradas y para **mejorar**, ulteriormente, tanto **el alargamiento a rotura** como el puenteo de fisuras.
- ▶ Material **apto** para estar **en contacto con aguas de consumo humano (OTEC)**.



Mapelastic Smart



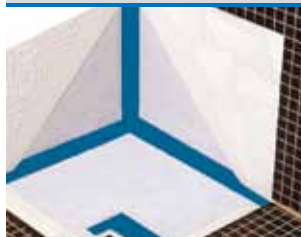
- ▶ **Mortero cementoso, bicomponente**, de elevada elasticidad.
- ▶ **Protege e impermeabiliza.**
- ▶ Con **Mapenet 150** y **Mapetex Sel** para superficies particularmente solicitadas o microfisuradas y para **mejorar**, ulteriormente, tanto **el alargamiento a rotura** como el puenteo de fisuras.
- ▶ Material **apto** para estar **en contacto con aguas de consumo humano (OTEC)**.

Mapelastic AquaDefense



- ▶ Membrana líquida, **impermeabilizante, elástica, lista para usar.**
- ▶ **Exenta de disolventes.**
- ▶ Secado **extremadamente rápido.**
- ▶ Para impermeabilizar tanto **en interiores como en exteriores.**
- ▶ Colocación del revestimiento de cerámica o materiales pétreos transcurridas solo **4 horas.**

Mapegum WPS



- ▶ **Membrana líquida, elástica, de secado rápido**, para impermeabilizaciones en interior.
- ▶ **Exenta de disolventes.**
- ▶ **Lista para usar.**
- ▶ Aplicación: **lana lisa, rodillo** o por **proyección**, en dos capas cruzadas (1 mm cada una).
- ▶ Para **espesores bajos** (aprox. 1 mm máximo por capa).

Mapeband



- ▶ **Cinta de fieltro, resistente a los álcalis**, para sistemas impermeabilizantes cementosos y para membranas líquidas.
- ▶ Para **pared y pavimento.**
- ▶ Para **cualquier tipo de soportes.**
- ▶ Para baños, duchas, terrazas, balcones, etc. antes del revestimiento con baldosas de cerámica, mármol y piedras naturales.

Mapeband TPE



- ▶ **Cinta de TPE** para el **sellado y la impermeabilización elástica** de juntas estructurales sujetas a movimientos de **hasta 5 ó 10 mm** de anchura.
- ▶ Para juntas de dilatación en obras de carreteras, conducciones hidráulicas y cubiertas.

Mapeband PE 120



- ▶ **Cinta de PVC** para sistemas impermeabilizantes realizados con membranas líquidas no cementosas.
- ▶ Para **impermeabilización elástica** de encuentros, juntas de dilatación, pasos de tuberías y sumideros.

Drain Vertical Drain Lateral



- ▶ **Kit** para la realización de un **sumidero** en el **pavimento.**



Mapelastic



- ▶ **Mortero cementoso**, bicomponente, elástico.
- ▶ **Protege e impermeabiliza.**
- ▶ Para estructuras particularmente sujetas a fenómenos de fisuración.
- ▶ Con **Mapenet 150** para **aplicaciones** sobre superficies solicitadas o microfisuradas y para **mejorar**, ulteriormente, tanto **el alargamiento a rotura** como el puenteo de fisuras.
- ▶ Material **apto** para estar **en contacto con aguas de consumo humano (OTEC)**.



Mapelastic Smart



- ▶ **Mortero cementoso, bicomponente**, de elevada elasticidad.
- ▶ **Protege e impermeabiliza.**
- ▶ Con **Mapenet 150** y **Mapetex Sel** para superficies particularmente solicitadas o microfisuradas y para **mejorar**, ulteriormente, tanto **el alargamiento a rotura** como el puenteo de fisuras.
- ▶ Material **apto** para estar **en contacto con aguas de consumo humano (OTEC)**.

Mapeband



- ▶ **Cinta de fieltro, resistente a los álcalis**, para sistemas impermeabilizantes cementosos y para membranas líquidas.
- ▶ Para **pared y pavimento.**
- ▶ Para **cualquier tipo de soportes.**
- ▶ Para baños, duchas, terrazas, balcones, etc. antes del revestimiento con baldosas de cerámica, mármol y piedras naturales.

Mapeproof Swell



- ▶ **Sellador hidroexpansivo en pasta**, a base de goma hidrófila, en cartucho, aplicable por extrusión.
- ▶ Para realizar **sellados impermeables y elásticos** en fisuras y atravesamientos en el hormigón armado.

Drain Vertical



- ▶ **Kit** para la realización de un **sumidero** en el **pavimento.**

Mapeband TPE



- ▶ **Cinta de TPE** para el **sellado y la impermeabilización elástica** de juntas estructurales sujetas a movimientos de **hasta 5 ó 10 mm** de anchura.
- ▶ Para juntas de dilatación en obras de carreteras, conducciones hidráulicas y cubiertas.

Mapetex Sel



- ▶ **Tejido no-tejido, macroperforado, de polipropileno.**
- ▶ **Totalmente permeable** al agua, **con fibras sintéticas de polipropileno.**
- ▶ Para la **armadura** de membranas impermeables.

Mapenet 150



- ▶ **Malla de fibra de vidrio, resistente a los álcalis** (conforme a la guía ETAG 004).
- ▶ Para la **armadura** de protecciones impermeables, membranas antifractura y revestimientos por el exterior.



Mapelastic



- ▶ **Mortero cementoso**, bicomponente, elástico.
- ▶ **Protege e impermeabiliza.**
- ▶ Para estructuras particularmente sujetas a fenómenos de fisuración.
- ▶ Con **Mapenet 150** para **aplicaciones** sobre superficies solicitadas o microfisuradas y para **mejorar**, ulteriormente, tanto **el alargamiento a rotura** como el puenteo de fisuras.
- ▶ Material **apto** para estar **en contacto con aguas de consumo humano (OTEC).**

Mapelastic AquaDefense



- ▶ Membrana líquida, **impermeabilizante, elástica, lista para usar.**
- ▶ **Exenta de disolventes.**
- ▶ Secado **extremadamente rápido.**
- ▶ Para impermeabilizar, tanto **en interiores como en exteriores.**
- ▶ Colocación del revestimiento de cerámica o materiales pétreos transcurridas solo **4 horas.**

Mapenet 150



- ▶ **Malla de fibra de vidrio, resistente a los álcalis** (conforme a la guía ETAG 004).
- ▶ Para la **armadura** de protecciones impermeables, membranas antifractura y revestimientos por el exterior.

Mapeband



- ▶ **Cinta de fieltro, resistente a los álcalis**, para sistemas impermeabilizantes cementosos y para membranas líquidas.
- ▶ Para **pared y pavimento.**
- ▶ Para **cualquier tipo de soportes.**
- ▶ Para baños, duchas, terrazas, balcones, etc. antes del revestimiento con baldosas de cerámica, mármol y piedras naturales.

Maapeproof Swell



- ▶ **Sellador hidroexpansivo en pasta**, a base de goma hidrófila, en cartucho, aplicable por extrusión.
- ▶ Para realizar **sellados impermeables y elásticos** en fisuras y atravesamientos en el hormigón armado.



Mapelastic Smart



- ▶ **Mortero cementoso, bicomponente**, de elevada elasticidad.
- ▶ **Protege e impermeabiliza.**
- ▶ Con **Mapenet 150** y **Mapetex Sel** para superficies particularmente solicitadas o microfisuradas y para **mejorar**, ulteriormente, tanto **el alargamiento a rotura** como el puenteo de fisuras.
- ▶ Material **apto** para estar **en contacto con aguas de consumo humano (OTEC).**

Aquaflex Roof



- ▶ **Membrana líquida elástica**, con fibras, para impermeabilizar en continuo en exterior, superficies para dejar vista.
- ▶ **Listo al uso.**
- ▶ **Resistente al tráfico peatonal ligero.**
- ▶ En los envases originales, se **conserva durante 24 meses.**
- ▶ Para **impermeabilizaciones continuas** para dejar vista.

Mapetex Sel



- ▶ **Tejido no-tejido, macroperforado, de polipropileno.**
- ▶ **Totalmente permeable** al agua, con **fibras sintéticas de polipropileno.**
- ▶ Para la **armadura** de membranas impermeables.

Mapeband TPE



- ▶ **Cinta de TPE** para el **sellado y la impermeabilización elástica** de juntas estructurales sujetas a movimientos de **hasta 5 ó 10 mm** de anchura.
- ▶ Para juntas de dilatación en obras de carreteras, conducciones hidráulicas y cubiertas.



Mapeproof



- ▶ **Tela bentonítica impermeabilizante** para estructuras subterráneas.
- ▶ Para **superficies horizontales y verticales**.
- ▶ Aplicable antes o después del **vertido del hormigón**.



Mapeproof LW



- ▶ **Tela bentonítica impermeabilizante** para estructuras subterráneas.
- ▶ Para **superficies horizontales y verticales** con un nivel freático **máximo de 5 metros**.
- ▶ Aplicable antes o después del **vertido del hormigón**.

Mapeproof CD



- ▶ **Arandela de polietileno**.
- ▶ Para la **fijación mecánica** de Mapeproof y Mapeproof LW en las superficies horizontales y verticales.
- ▶ Utilizable con clavos y martillo o con pistola grapadora.

Mapeproof Mastic



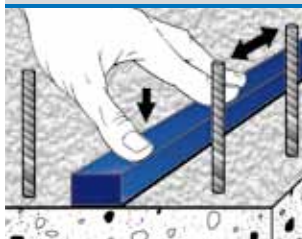
- ▶ **Pasta bentonítica**, a base de bentonita sódica natural y aditivos plastificantes, para el sellado de los cuerpos pasantes.
- ▶ **Extrema facilidad de uso**.
- ▶ **Sella de los cuerpos pasantes** (lamas de los encofrados y nidos de grava localizados de dimensiones reducidas, formación de medias cañas, reparación de daños localizados en la tela bentonítica).
- ▶ **Reparación** de daños localizados en la tela bentonítica.

Mapeproof Swell



- ▶ **Sellador hidroexpansivo en pasta**, a base de goma hidrófila, en cartucho, aplicable por extrusión.
- ▶ Para realizar **sellados impermeables y elásticos** en fisuras y atravesamientos en el hormigón armado.

Idrostop



- ▶ **Perfil de goma hidrófila, expansivo**, para juntas de trabajo impermeables.
- ▶ Expresamente estudiado para **realizar**, en el sector de las construcciones, **juntas de trabajo impermeables con una presión hidráulica de hasta 5 atm**.
- ▶ **No contiene bentonita**.
- ▶ Crea una **barrera activa contra presión hidrostática** (positiva y negativa).
- ▶ Para **aplicaciones sobre hormigón, metal, PVC y piedras naturales**.

Idrostop B25



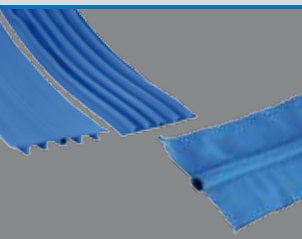
- ▶ **Perfil hidroexpansivo** a base de bentonita sódica natural y polímeros.
- ▶ **Compacto, plástico y estable**.
- ▶ **Sellado** de las formaciones localizadas de pequeños nidos de grava en el hormigón.
- ▶ **Sellado** perfecto de **juntas** de unión.
- ▶ **Aplicable mediante un simple clavado**, sin malla de fijación.

Mapeband TPE



- ▶ **Cinta de TPE** para el **sellado y la impermeabilización elástica** de juntas estructurales sujetas a movimientos de **hasta 5 ó 10 mm** de anchura.
- ▶ Para juntas de dilatación en obras de carreteras, conducciones hidráulicas y cubiertas.

Idrostop PVC BI-BE



- ▶ **Banda de PVC** para el sellado de juntas estructurales.
- ▶ Para **juntas estructurales impermeables** en obras civiles, industriales e hidráulicas.

Idrosilex Pronto



- ▶ **Mortero cementoso, osmótico**, idóneo para el contacto con agua potable.
- ▶ **Impermeabiliza estructuras** de albañilería y hormigón, muros de cimentación, bodegas, sótanos, huecos de ascensor, piscinas, canales y depósitos de agua (también potable).
- ▶ Aplicación con **brocha, llana** y por **proyección** con máquina revocadora.
- ▶ Material **apto** para estar **en contacto con aguas de consumo humano (ÓTEC)**.

Idrosilex



- ▶ **Hidrofugante en masa**, para morteros cementosos.
- ▶ **Impermeabiliza** revoques y soportes en sótanos, piscinas, depósitos, túneles, etc.
- ▶ Disponible en **polvo** y en **líquido**.



Mapelastic Foundation



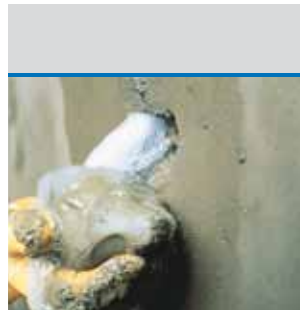
- ▶ **Mortero cementoso** bicomponente, elástico, para impermeabilizar.
- ▶ Para **superficies de hormigón sujetas a presión hidrostática positiva o negativa**.
- ▶ Para **muros de cimentación, garajes, locales subterráneos, estanques, canales y piscinas**.
- ▶ Aplicación mediante **rodillo** y por **proyección**.
- ▶ Para **superficies verticales y horizontales**, en un **espesor no inferior a 2 mm**.

Resfoam 1KM



- ▶ **Resina poliuretánica**, monocomponente, para inyectar, superfluida, exenta de halógenos, para impermeabilizar.
- ▶ **Penetra a través de fisuras** de un centenar de micras de anchura.
- ▶ **Sella** también con infiltraciones de agua.

Lamosilex

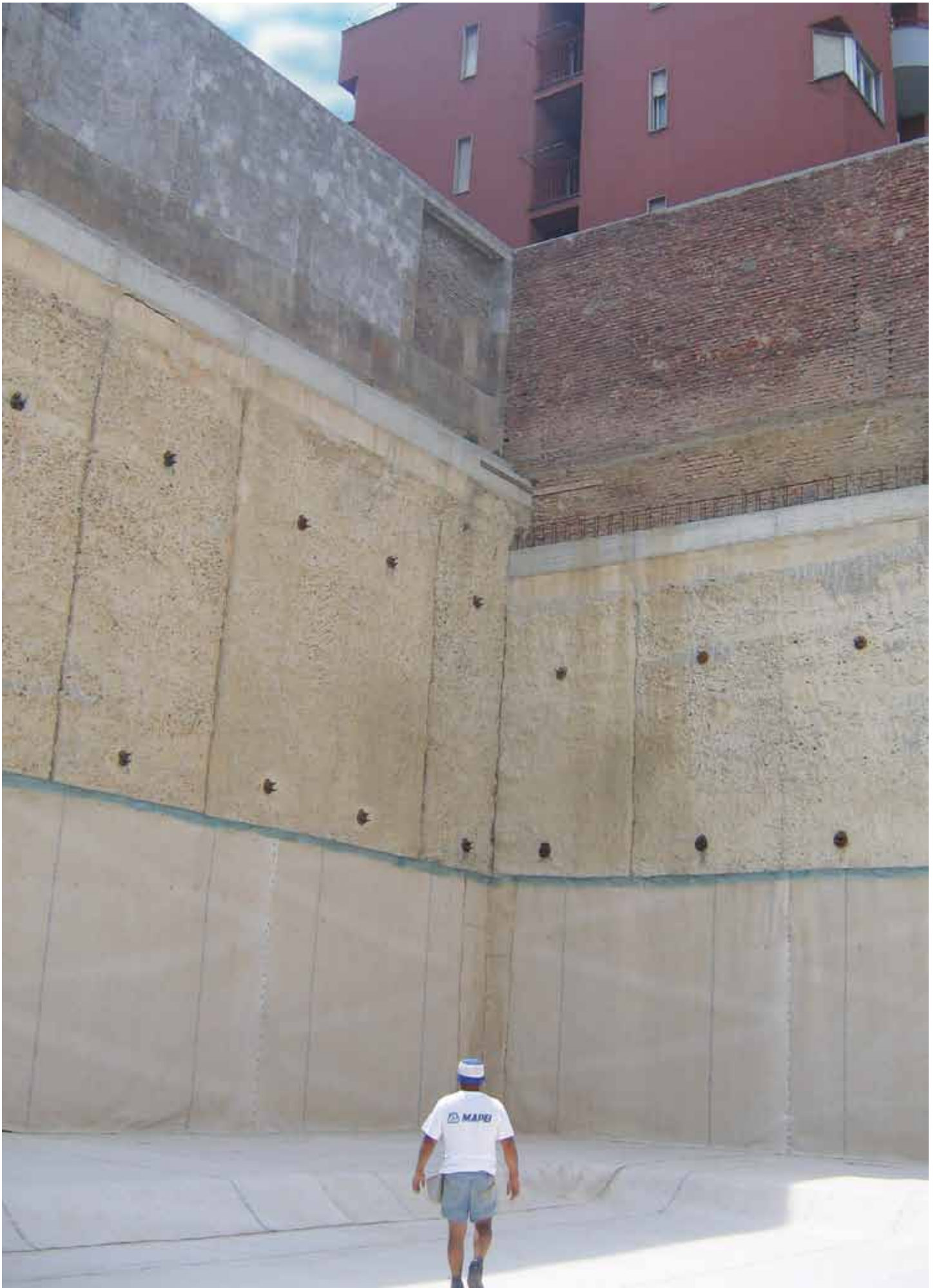


- ▶ **Aglomerante hidráulico**, de fraguado y endurecimiento rapidísimos, para el bloqueo de infiltraciones de agua.
- ▶ **Tapona el agua** incluso a presión, en sótanos, galerías, pasos subterráneos, etc.
- ▶ **Sella e impermeabiliza juntas** rígidas en estructuras hidráulicas de hormigón, alcantarillado, cisternas y canales.

Plastimul E



- ▶ **Emulsión bituminosa**, impermeabilizante, de uso general, completamente exenta de disolventes.
- ▶ Para **superficies horizontales y verticales**.
- ▶ Para **cimientos, muros de contención, coberturas bajo teja**, etc.



BAÑOS, AMBIENTES HÚMEDOS, PISCINAS, BALCONES y TERRAZAS

SINÓPTICO DE USO

	Superficies horizontales y verticales	Encuentros	Juntas	Atravesamientos	Sumideros
BAÑOS y AMBIENTES HÚMEDOS					
Mapelastic	•				
Mapelastic Smart	•				
Mapelastic AquaDefense	•				
Mapegum WPS	•				
Mapeband		•	•	•	
Mapeband PE 120		•	•	•	
Drain Lateral					•
Drain Vertical					•
PISCINAS					
Mapelastic	•				
Mapelastic Smart	•				
Mapeproof Swell				•	
Mapeband		•	•		
Mapeband TPE			•		
Drain Vertical					•
BALCONES y TERRAZAS					
Aquaflex Roof*	•				
Mapelastic	•				
Mapelastic Smart	•				
Mapelastic AquaDefense	•				
Mapenet 150	•				
Mapetex Sel	•				
Mapeband		•	•		
Mapeband TPE			•		
Mapeproof Swell				•	
Drain Lateral					•
Drain Vertical					•
Drain Front					•

* Impermeabilización para dejar vista.

ESTRUCTURAS SUBTERRÁNEAS

SINÓPTICO DE USO

	Losas	Paredes después del hormigonado	Paredes antes del hormigonado	Paredes de hormigón armado, con presión negativa	Paredes de ladrillo, con presión negativa	Fosos de ascensor	Cabezas de pilotes	Juntas estructurales	Juntas de hormigonado	Cuerpos pasantes
ESTRUCTURAS SUBTERRÁNEAS										
Mapeproof	•	•	•			•	•			
Mapeproof LW	•	•	•			•	•			
Mapeproof Mastic							•			•
Mapeproof Swell				•		•	•			•
Idrostop						•			•	•
Idrostop B25						•	•		•	•
Mapeband		•							•	
Mapeband TPE								•		
Idrostop PVC BI-BE								•		
Idrosilex						•				
Idrosilex Pronto		•		•	•	•				
Mapelastic Foundation		•		•	•	•				
Lamposilex				•		•			•	•
Resfoam 1KM	•	•	•			•				
Plastimul E		•								

• Previa preparación del soporte mediante realización de revoque con **Planitop HDM Maxi**.

-  PRODUCTOS PARA CERÁMICA Y MATERIALES PÉTREOS
-  PRODUCTOS PARA RESILIENTES Y TEXTILES
-  PRODUCTOS PARA PARQUÉ
-  PRODUCTOS PARA PAVIMENTOS CONTÍNUOS, CEMENTOSOS Y DE RESINAS
-  PRODUCTOS PARA EL AISLAMIENTO ACÚSTICO
-  PRODUCTOS PARA LA CONSTRUCCIÓN
-  PRODUCTOS PARA HORMIGÓN
-  PRODUCTOS PARA EL REFUERZO ESTRUCTURAL
-  PRODUCTOS PARA EL SANEAMIENTO DE EDIFICIOS DE ALBAÑILERÍA
-  PRODUCTOS PARA EL AISLAMIENTO TÉRMICO
-  PRODUCTOS PARA ACABADOS MURALES
-  PRODUCTOS PARA LA IMPERMEABILIZACIÓN
-  PRODUCTOS PARA CONSTRUCCIÓN SUBTERRÁNEA
-  SELLADORES Y ADHESIVOS ELÁSTICOS
-  ADITIVOS DE MOLIENDA

IBERMAPEI, S.A.

Pl. Cataluña, 20 - 5ª Planta

08002 Barcelona

Tel. +34-933435050

Fax +34-933024229

Web: www.mapei.es

E-mail: ibermapei@ibermapei.es