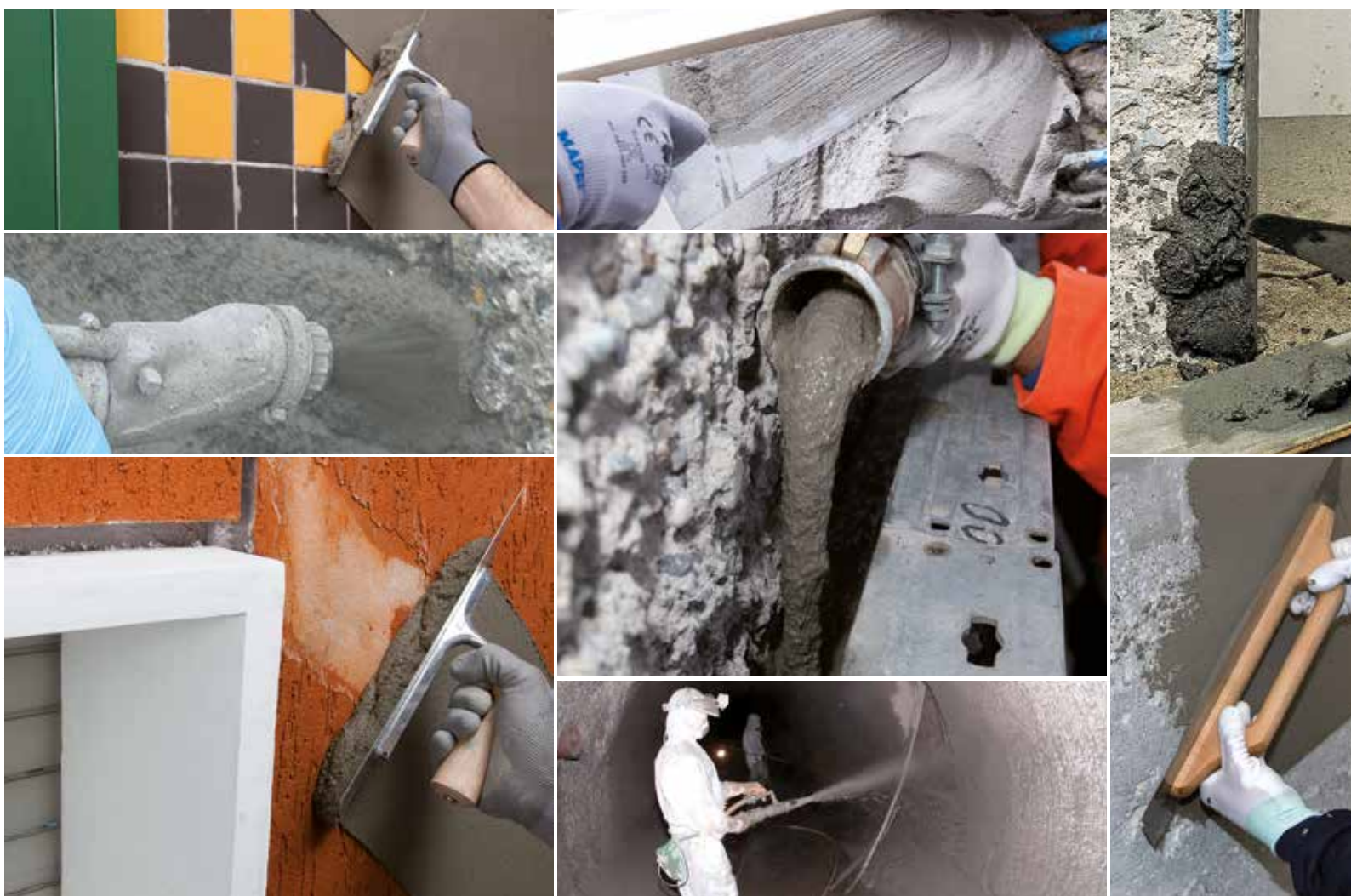


GUÍA PARA LA ELECCIÓN DE LOS MORTEROS DE REPARACIÓN Y DE ENLUCIDO



PRODUCTOS MAPEI PARA LA REPARACIÓN DEL HORMIGÓN

REPARACIÓN DEL HORMIGÓN CON MORTEROS Y MICROHORMIGONES DE RETRACCIÓN COMPENSADA

Mapegrout Tissotropico: mortero de retracción controlada, fibrorreforzado, para el saneamiento del hormigón. Clase R4 según la UNE EN 1504-3.

Mapegrout T40: mortero tixotrópico, de resistencia media (40 MPa), para el saneamiento del hormigón. Clase R3 según la UNE EN 1504-3.

Mapegrout T60: mortero tixotrópico fibrorreforzado, resistente a los sulfatos, para el saneamiento del hormigón. Clase R4 según la UNE EN 1504-3.

Mapegrout FMR: mortero tixotrópico de retracción compensada, resistente a los sulfatos, fibrorreforzado con fibras flexibles de aleación metálica, especialmente adecuado para la reparación de estructuras de hormigón donde se requiera una mayor ductilidad. Clase R4 según la UNE EN 1504-3.

Mapegrout FMR-PP: mortero tixotrópico de retracción compensada, resistente a los sulfatos, fibrorreforzado con fibras poliméricas estructurales, con comportamiento endurecedor por deformación, especialmente adecuado para la reparación de estructuras de hormigón donde se requiera una elevada ductilidad. Clase R4 según la UNE EN 1504-3.

Mapegrout Easy Flow: mortero monocomponente tixotrópico, fibrorreforzado, de retracción compensada y resistente a los sulfatos, especialmente adecuado para la reparación de estructuras de hormigón mediante máquina revocadora. Clase R4 según la UNE EN 1504-3.

Mapegrout Easy Flow GF: mortero monocomponente tixotrópico, fibrorreforzado con fibras inorgánicas, de retracción compensada y resistente a los sulfatos, para la reparación de estructuras de hormigón donde se requiera una mayor ductilidad. Clase R4 según la UNE EN 1504-3.

Mapegrout BM: mortero cementoso bicomponente, de bajo módulo elástico, para el saneamiento del hormigón. Clase R4 según la UNE EN 1504-3.

Mapegrout Rapido: mortero de retracción compensada, fibrorreforzado, de fraguado y endurecimiento rápidos, para el saneamiento del hormigón. Clase R3 según la UNE EN 1504-3.

Planitop 400: mortero tixotrópico, de fraguado rápido y retracción compensada, para la reparación cortical del hormigón, aplicable en espesores variables de 1 a 40 mm, en una sola capa. Clase R3 según la UNE EN 1504-3.

Mapegrout LM2K: mortero cementoso tixotrópico, bicomponente, de bajo módulo elástico, fibrorreforzado y aditivado con inhibidores de corrosión de base orgánica, para la reparación del hormigón en espesores de 3 a 20 mm, en una sola capa. Clase R3 según la UNE EN 1504-3.

Mapegrout 430: mortero tixotrópico fibrorreforzado, de granulometría fina y de fraguado normal, para el saneamiento del hormigón. Clase R3 según la UNE EN 1504-3.

Mapegrout Betontech HPC: microhormigón cementoso fluido, de retracción compensada, fibrorreforzado con fibras poliméricas, con comportamiento endurecedor por deformación, para el saneamiento del hormigón donde se requiera una elevada ductilidad. Clase R4 según la UNE EN 1504-3.

Mapegrout Betontech HPC10: microhormigón cementoso reoplástico, fibrorreforzado con fibras estructurales, con comportamiento endurecedor por deformación,





para el saneamiento del hormigón donde se requiera una elevada ductilidad. Clase R4 según la UNE EN 1504-3.

Mapegrout Colabile: mortero de retracción compensada, fibrorreforzado, para el saneamiento del hormigón. Clase R4 según la UNE EN 1504-3.

Mapegrout Colabile B2: microhormigón cementoso fluido, fibrorreforzado, de retracción compensada, para la reparación del hormigón. Clase R4 según la UNE EN 1504-3.

Mapegrout Colabile GF: mortero cementoso fluido, fibrorreforzado con fibras inorgánicas, de retracción compensada, para la reparación de estructuras de hormigón donde se requiera una mayor ductilidad. Clase R4 según la UNE EN 1504-3.

Mapegrout Colabile TI 20: mortero cementoso fluido, de retracción compensada, fibrorreforzado con fibras rígidas de acero y de elevada ductilidad, para el saneamiento del hormigón. Clase R4 según la UNE EN 1504-3.

Mapegrout GF Betoncino B1: microhormigón cementoso fluido, fibrorreforzado con fibras inorgánicas, de retracción compensada, para la reparación de estructuras de hormigón donde se requiera una mayor ductilidad. Clase R4 según la UNE EN 1504-3.

Planitop Rasa & Ripara: mortero cementoso tixotrópico, de clase R2, fibrorreforzado, de fraguado rápido y retracción compensada, para la reparación y el enlucido del hormigón, aplicable en un espesor comprendido entre 3 y 40 mm, en una sola capa. Clase R2 según la UNE EN 1504-3 y UNE EN 1504-2 revestimiento (C) principios MC e IR. Certificado GEV-EMICODE EC1 R Plus con bajísimas emisiones de sustancias orgánicas volátiles (VOC).

Planitop Rasa & Ripara R4: mortero cementoso, tixotrópico y estructural, de clase R4, fibrorreforzado, de fraguado rápido y retracción compensada, para la reparación y el enlucido del hormigón, aplicable en un espesor comprendido entre 3 y 40 mm, en una sola capa. Clase R4 según la UNE EN 1504-3 y UNE EN 1504-2 revestimiento (C) principios MC e IR. Certificado GEV-EMICODE EC1 R Plus con bajísimas emisiones de sustancias orgánicas volátiles (VOC).

Mapefill MF 610: microhormigón expansivo para anclajes de precisión de gran espesor. Clase R4 según la UNE EN 1504-3 y UNE EN 1504-6 para el anclaje de la armadura de acero.

Mapegrout SV: mortero fluido de retracción compensada, de fraguado y endurecimiento rápidos, para la reparación del hormigón y la fijación de pozos de inspección, tapas de registro en carreteras y mobiliario urbano. Clase R4 según la UNE EN 1504-3.

Mapegrout SV T: mortero tixotrópico, de retracción compensada, de fraguado y endurecimiento rápidos, para la reparación del hormigón y la fijación de pozos de inspección, tapas de registro en carreteras y mobiliario urbano. Clase R4 según la UNE EN 1504-3.

Mapegrout SV Fiber: mortero cementoso fluido, de retracción compensada, fibrorreforzado con fibras rígidas de acero, de fraguado y endurecimiento rápidos y elevada ductilidad, para aplicaciones con temperaturas de hasta -5°C, para el saneamiento del hormigón. Clase R4 según la UNE EN 1504-3.

REPARACIÓN DEL HORMIGÓN CON AGLOMERANTES CEMENTOSOS

Stabilcem: aglomerante cementoso, expansivo y superfluido, para obtener lechadas de inyección, morteros, hormigones y microhormigones.

Stabilcem SCC: aglomerante cementoso para confeccionar microhormigones y hormigones autocompactantes volumétricamente estables, para la reparación de estructuras de hormigón.

CUADRO SINÓPTICO MORTEROS Y MICROHORMIGONES MAPEI PARA LA REPARACIÓN DEL HORMIGÓN

		Morteros tixotrópicos de fraguado normal										
		Mapegrout Tissotropico	Mapegrout T40	Mapegrout T60	Mapegrout FMR	Mapegrout FMR-PP	Mapegrout Easy Flow	Mapegrout Easy Flow GF	Mapegrout BM	Mapegrout LM2K	Mapegrout 430	
Tipo de reparación	Reparación del recubrimiento de la armadura	•	•	•	•	•	•	•	•	•	•	
	Reparación estructural	•	•	•	•	•	•	•	•	•	•	
Clasificación según EN 1504-3		R4	R3	R4	R4	R4	R4	R4	R4	R3	R3	
Aplicación	Llana/Paleta	•	•	•	•	•	•	•	•	•	•	
	Revocadora de mezcla continua										•	
	Revocadora con premezclado		•	•	•	•	•	•	•	•	•	
	Mediante vertido											
Obras civiles	Reparación de aristas de vigas y pilares	•	•	•					•	•	•	
	Reparación de frontales de balcones	•	•	•					•	•	•	
	Reparación de techos	•	•	•					•	•	•	
	Reparación de canaletas	•	•	•					•	•	•	
	Reparación de parapetos	•	•	•					•	•	•	
Construcciones industriales	Empotramiento de pilares											
	Reparación de paneles de cerramiento	•	•	•					•	•		
	Reparación de pavimentos								•			
	Reparación de vigas y pilares	•	•	•	•	•			•	•		
	Asiento de máquinas											
Infraestructuras	Puentes y viaductos	Reparación de pilares	•	•	•	•	•	•	•	•	•	
		Reparación de vigas	•	•	•	•	•	•	•	•	•	
		Reparación de intradós de forjados	•	•	•	•	•	•	•	•	•	
		Reparación de extradós de forjados	•	•	•	•	•	•	•	•	•	
		Reparación de ábacos	•	•	•	•	•	•	•	•	•	
		Reparación de soportes	•	•	•	•	•	•	•	•	•	
		Reparación de cunetas			•	•	•	•	•	•	•	
		Reparación de juntas de carreteras				•	•	•	•	•	•	
	Obras hidráulicas	Reparación de paredes			•	•	•	•	•	•	•	
		Reparación de losa			•	•		•	•	•	•	
		Reparación de juntas			•	•	•	•	•	•	•	
		Reparación de paramentos aguas arriba			•	•	•	•	•	•	•	
		Reparación de paramentos aguas abajo			•	•	•	•	•	•	•	
		Reparación de aliviaderos			•	•	•	•	•	•	•	
Mantenimiento viario	Fijación de pozos de inspección, tapas de registro y mobiliario urbano											

Morteros tixotrópicos de fraguado rápido					Morteros fluidos de fraguado normal			Morteros fluidos de fraguado rápido		Microhormigones fluidos de fraguado normal					Aglomerantes cementosos	
Mapegrout Rápido	Planitop 400	Mapegrout SV T	Planitop Rasa & Ripara	Planitop Rasa & Ripara R4	Mapegrout Colabile	Mapegrout Colabile GF	Mapegrout Colabile TI 20	Mapegrout SV	Mapegrout SV Fiber	Mapefill MF 610	Mapegrout Betontech HPC	Mapegrout Betontech HPC10	Mapegrout Colabile B2	Mapegrout GF Betoncino B1	Stabilcem	Stabilcem SCC
•	•	•	•	•	•	•	•		•	•	•	•	•	•	•	•
•				•	•	•	•		•	•	•	•	•	•	•	•
R3	R3	R4	R2	R4	R4	R4	R4	R4	R4	R4	R4	R4	R4	R4	/	/
•	•	•	•	•												
•	•		•	•												
•	•		•	•												
			•	•												
			•	•												
•	•	•	•	•	•	•	•	•		•	•	•	•	•		
		•	•	•	•	•	•	•		•	•	•	•	•	•	•
										•						
											•	•	•	•	•	•
											•	•	•	•	•	•
											•	•	•	•	•	•
											•	•	•	•	•	•
											•	•	•	•	•	•
											•	•	•	•	•	•
											•	•	•	•	•	•
											•	•	•	•	•	•
											•	•	•	•	•	•
											•	•	•	•	•	•
		•			•	•	•	•	•	•						
		•			•	•	•	•	•	•						
		•			•	•	•	•	•	•						

MORTEROS TIXOTRÓPICOS DE FRAGUADO NORMAL



Características	MapegrouT Tissotropico	MapegrouT T40	MapegrouT T60	MapegrouT FMR	MapegrouT FMR-PP	MapegrouT Easy Flow	MapegrouT Easy Flow GF	MapegrouT BM	MapegrouT LM2K	MapegrouT 430
Clase a la que pertenece según la EN 1504-3	R4	R3	R4	R4	R4	R4	R4	R4	R3	R3
Dimensión máxima del árido	2,5 mm	2,5 mm	2,5 mm	2,5 mm	2,5 mm	2,5 mm	2,5 mm	2,5 mm	1,6 mm	1 mm
Relación de la mezcla	15,5% - 16,5% de agua	15,5% - 16,5% de agua	16,5% - 17,5% de agua	17% - 18% de agua	16% - 18% de agua	16,5% - 17,5% de agua	15,5% - 16,5% de agua	Comp. A :Comp.B 5,3 :1	Comp. A :Comp.B 10 :2,1	17,5% - 18,5% de agua
Densidad de la mezcla	2200 kg/m ³	2200 kg/m ³	2200 kg/m ³	2200 kg/m ³	2100 kg/m ³	2200 kg/m ³	2200 kg/m ³	2100 kg/m ³	2080 kg/m ³	2000 kg/m ³
Temperatura de aplicación permitida	de +5°C a +35°C	de +5°C a +35°C	de +5°C a +35°C	de +5°C a +35°C	de +5°C a +35°C	de +5°C a +35°C	de +5°C a +35°C	de +5°C a +35°C	de +5°C a +35°C	de +5°C a +35°C
Duración de la mezcla	aprox. 1h	aprox. 1h	aprox. 1h	aprox. 1h	aprox. 1h	aprox. 1h	aprox. 1h	aprox. 1h	aprox. 1h	aprox. 1h
Resistencia a compresión	> 60 MPa a 28 días	> 40 MPa a 28 días	60 MPa a 28 días	> 64 MPa a 28 días	> 65 MPa a 28 días	> 60 MPa a 28 días	> 60 MPa a 28 días	> 47 MPa a 28 días	≥ 38 MPa a 28 días	> 30 MPa a 28 días
Resistencia a flexión	> 8,5 MPa a 28 días	> 7 MPa a 28 días	8 MPa a 28 días	11 MPa a 28 días	13 MPa a 28 días	> 8 MPa a 28 días	11 MPa a 28 días	> 10 MPa a 28 días	≥ 7 MPa a 28 días	> 6 MPa a 28 días
Módulo elástico a compresión	26 GPa a 28 días	25 GPa a 28 días	27 GPa a 28 días	27 GPa a 28 días	27 GPa a 28 días	27 GPa a 28 días	27 GPa a 28 días	22 GPa a 28 días	17 GPa a 28 días	23 GPa a 28 días
Adherencia sobre el hormigón según la EN 1766	> 2 MPa a 28 días	> 2 MPa a 28 días	> 2 MPa a 28 días	> 2 MPa a 28 días	> 2 MPa a 28 días	> 2 MPa a 28 días	≥ 2 MPa a 28 días	> 2 MPa a 28 días	≥ 2 MPa a 28 días	> 2 MPa a 28 días
Compatibilidad térmica a los ciclos de hielo-deshielo con sales de deshielo, medida como adherencia según la EN 1542	> 2 MPa	> 1,5 MPa	> 2 MPa	> 2 MPa	> 2 MPa	> 2 MPa	> 2 MPa	> 2 MPa	≥ 2 MPa	> 1,5 MPa
Espesor máximo por capa	30-35 mm	30-35 mm	40 mm	50 mm	50 mm	35 mm	50 mm	35 mm	20 mm	35 mm
Consumo	19 kg/m ² por cm de espesor	18,5 kg/m ² por cm de espesor	18,5 kg/m ² por cm de espesor	19 kg/m ² por cm de espesor	18 kg/m ² por cm de espesor	18,5 kg/m ² por cm de espesor	18,5 kg/m ² por cm de espesor	21 kg/m ² por cm de espesor	aprox. 21 kg/m ² por cm de espesor	17 kg/m ² por cm de espesor



Mapegrout Tissotropico



- ▶ Mortero de retracción controlada, fibrorreforzado, para el saneamiento del hormigón.

CONSUMO: 19 kg/m² por cm de espesor.

APLICACIÓN: Ilana, paleta o máquina revocadora.



Mapegrout T40



- ▶ Mortero tixotrópico fibrorreforzado, de resistencia media (40 MPa), para el saneamiento del hormigón.

CONSUMO: 18,5 kg/m² por cm de espesor.

APLICACIÓN: Ilana, paleta o máquina revocadora.



Mapegrout T60



- ▶ Mortero tixotrópico fibrorreforzado, resistente a los sulfatos, para el saneamiento del hormigón.

CONSUMO: 18,5 kg/m² por cm de espesor.

APLICACIÓN: Ilana, paleta o máquina revocadora.



Mapegrout FMR



- ▶ Mortero tixotrópico de retracción compensada, resistente a los sulfatos, fibrorreforzado con fibras flexibles de aleación metálica, especialmente adecuado para la reparación de estructuras de hormigón donde se requiera una mayor ductilidad.

CONSUMO: 19 kg/m² por cm de espesor.

APLICACIÓN: Ilana, paleta o máquina revocadora.



Mapegrout Easy Flow



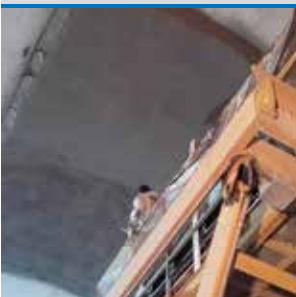
- ▶ Mortero monocomponente tixotrópico, fibrorreforzado, de retracción compensada y resistente a los sulfatos, especialmente adecuado para la reparación de estructuras de hormigón mediante máquina revocadora.

CONSUMO: 18,5 kg/m² por cm de espesor si se utiliza puro y 14,5 kg/m² si se utiliza mezclado con un 30% de gravilla de 3 a 6-8 mm.

APLICACIÓN: Ilana, paleta o máquina revocadora.



Mapegrout FMR-PP



- ▶ Mortero tixotrópico de retracción compensada, resistente a los sulfatos, fibrorreforzado con fibras poliméricas estructurales, con comportamiento endurecedor por deformación, especialmente adecuado para la reparación de estructuras de hormigón donde se requiera una elevada ductilidad.

CONSUMO: 18 kg/m² por cm de espesor.

APLICACIÓN: Ilana, paleta o máquina revocadora.



Mapegrout BM



- ▶ Mortero cementoso bicomponente, de bajo módulo elástico, para el saneamiento del hormigón.

CONSUMO: 21 kg/m² por cm de espesor.

APLICACIÓN: Ilana, paleta o máquina revocadora.



Mapegrout Easy Flow GF



- ▶ Mortero monocomponente tixotrópico, fibrorreforzado con fibras inorgánicas, de retracción compensada y resistente a los sulfatos, para la reparación de estructuras de hormigón donde se requiera una mayor ductilidad.

CONSUMO: 18,5 kg/m² por cm de espesor.

APLICACIÓN: Ilana, paleta o máquina revocadora.



Mapegrout LM2K



- ▶ Mortero cementoso tixotrópico, bicomponente, de bajo módulo elástico, fibrorreforzado y aditivado con inhibidores de corrosión de base orgánica, para la reparación del hormigón en espesores de 3 a 20 mm, en una sola capa.

CONSUMO: aprox. 21 kg/m² por cm de espesor.

APLICACIÓN: Ilana, paleta o máquina revocadora.



Mapegrout 430



- ▶ Mortero tixotrópico fibrorreforzado, de granulometría fina y de fraguado normal, para el saneamiento del hormigón.

CONSUMO: 17 kg/m² por cm de espesor.

APLICACIÓN: Ilana, paleta o máquina revocadora.

MORTEROS TIXOTRÓPICOS DE FRAGUADO RÁPIDO



Características	Mapegrout Rapido	Planitop 400	Mapegrout SV T	Planitop Rasa & Ripara	Planitop Rasa & Ripara R4
Clase a la que pertenece según la EN 1504-3	R3	R3	R4	R2	R4
Dimensión máxima del árido	1 mm	0,5 mm	2,5 mm	0,4 mm	0,4 mm
Relación de la mezcla	15% - 16% de agua	15% - 16% de agua	12,5% - 13,5% de agua	17% - 19% de agua	16,5% - 17,5% de agua
Densidad de la mezcla	2150 kg/m ³	2100 kg/m ³	2250 kg/m ³	1800 kg/m ³	2.000 kg/m ³
Temperatura de aplicación permitida	de +5°C a +35°C	de +5°C a +35°C	de +5°C a +35°C	de +5°C a +35°C	de +5°C a +35°C
Duración de la mezcla	aprox. 10'	aprox. 10'	aprox. 10'	aprox. 15' (*)	aprox. 15' (*)
Resistencia a compresión	> 40 MPa a 28 días	> 35 MPa a 28 días	45 MPa a 28 días	≥ 18 MPa a 28 días	52 MPa a 28 días
Resistencia a flexión	> 8 MPa a 28 días	> 7 MPa a 28 días	6 MPa a 28 días	≥ 4 MPa a 28 días	8 MPa a 28 días
Módulo elástico a compresión	24 GPa a 28 días	24 GPa a 28 días	25 GPa a 28 días	13 GPa a 28 días	24 MPa a 28 días
Adherencia sobre el hormigón según la EN 1766	> 1,5 MPa a 28 días	> 1,5 MPa a 28 días	> 2 MPa a 28 días	≥ 1,5 MPa a 28 días	≥ 2 MPa a 28 días
Compatibilidad térmica a los ciclos de hielo-deshielo con sales de deshielo, medida como adherencia según la EN 1542	> 1,5 MPa	> 1,5 MPa	> 2 MPa	≥ 1,5 MPa	≥ 2 MPa
Espesor máximo por capa	20-25 mm	40 mm	50 mm	40 mm	40 mm
Consumo	18 kg/m ² por cm de espesor	18,5 kg/m ² por cm de espesor	20 kg/m ² por cm de espesor	aprox. 15 kg/m ² por cm de espesor	aprox. 17 kg/m ² por cm de espesor

(*) La duración de la mezcla puede prolongarse de 15 a 20 min. mediante la adición de un frasco de 0,25 kg de **Mapetard ES** (aditivo retardante) por cada saco de 25 kg de **Planitop Rasa & Ripara** o **Planitop Rasa & Ripara R4**.



Mapegrout Rapido



► Mortero de retracción controlada, fibrorreforzado, de fraguado y endurecimiento rápidos, para el saneamiento del hormigón.

CONSUMO: 18 kg/m² por cm de espesor.

APLICACIÓN: espátula lisa o paleta.



Mapegrout SV T



► Mortero tixotrópico, de retracción controlada, de fraguado y endurecimiento rápidos, para la reparación del hormigón y la fijación de pozos de inspección, tapas de registro en carreteras y mobiliario urbano.

COLOR: disponible en color negro.

CONSUMO: 20 kg/m² por cm de espesor.

APLICACIÓN: espátula lisa o paleta.



Planitop 400



► Mortero tixotrópico, de fraguado rápido y retracción compensada, para la reparación cortical del hormigón, aplicable en espesores variables de 1 a 40 mm en una sola capa.

CONSUMO: 18,5 kg/m² por cm de espesor.

APLICACIÓN: espátula lisa o paleta.



Planitop Rasa & Ripara



► Mortero cementoso tixotrópico, de clase R2, fibrorreforzado, de fraguado rápido y retracción compensada, para la reparación y el enlucido del hormigón, aplicable en un espesor comprendido entre 3 y 40 mm, en una sola capa.

CONSUMO: aprox. 15 kg/m² por cm de espesor.

APLICACIÓN: espátula lisa o paleta.



Planitop Rasa & Ripara R4



► Mortero cementoso, tixotrópico y estructural, de clase R4, fibrorreforzado, de fraguado rápido y retracción compensada, para la reparación y el enlucido del hormigón, aplicable en un espesor comprendido entre 3 y 40 mm, en una sola capa.

CONSUMO: aprox. 17 kg/m² por cm de espesor.

APLICACIÓN: espátula lisa o paleta.



MORTEROS FLUIDOS DE FRAGUADO NORMAL



Características	Mapegrout Colabile	Mapegrout Colabile GF	Mapegrout Colabile TI 20
Clase a la que pertenece según la EN 1504-3	R4	R4	R4
Dimensión máxima del árido	2,5 mm	2,5 mm	2,5 mm
Relación de la mezcla	13% - 14% de agua	14% - 16% de agua	14% - 16% de agua
Densidad de la mezcla	2350 kg/m ³	2350 kg/m ³	2300 kg/m ³
Temperatura de aplicación permitida	de +5°C a +35°C	de +5°C a +35°C	de +5°C a +35°C
Duración de la mezcla	aprox. 1h	aprox. 1h	aprox. 1h
Resistencia a compresión	> 75 MPa a 28 días	> 65 MPa a 28 días	> 70 MPa a 28 días
Resistencia a flexión	12 MPa a 28 días	10 MPa a 28 días	> 16 MPa a 28 días
Módulo elástico a compresión	27 GPa a 28 días	27 GPa a 28 días	27 GPa a 28 días
Adherencia sobre el hormigón según la EN 1766	> 2 MPa a 28 días	> 2 MPa a 28 días	> 2 MPa a 28 días
Compatibilidad térmica a los ciclos de hielo-deshielo con sales de deshielo, medida como adherencia según la EN 1542	> 2 MPa	> 2 MPa	> 2 MPa
Espesor máximo por capa	40 mm	50 mm	50 mm
Consumo	aprox. 21 kg/m ² por cm de espesor	aprox. 21 kg/m ² por cm de espesor	aprox. 20 kg/m ² por cm de espesor



Mapegrout Colabile

► Mortero de retracción compensada, fibrorreforzado, para el saneamiento del hormigón.

CONSUMO: aprox. 21 kg/m² por cm de espesor.

APLICACIÓN: vertido en encofrado.



Mapegrout Colabile GF

► Mortero cementoso fluido, fibrorreforzado con fibras inorgánicas, de retracción compensada, para la reparación de estructuras de hormigón donde se requiera una mayor ductilidad.

CONSUMO: aprox. 21 kg/m² por cm de espesor.

APLICACIÓN: vertido en encofrado.



Mapegrout Colabile TI 20

► Mortero cementoso fluido, de retracción compensada, fibrorreforzado con fibras rígidas de acero y de elevada ductilidad, para el saneamiento del hormigón.

CONSUMO: aprox. 20 kg/m² por cm de espesor.

APLICACIÓN: vertido en encofrado.



MORTEROS FLUIDOS DE FRAGUADO RÁPIDO



Características	Mapegrout SV	Mapegrout SV Fiber
Clase a la que pertenece según la EN 1504-3	R4	R4
Dimensión máxima del árido	2,5 mm	2,5 mm
Relación de la mezcla	12% - 13% de agua	13,5% - 14,5% de agua
Densidad de la mezcla	2300 kg/m ³	2350 kg/m ³
Temperatura de aplicación permitida	de +5°C a +35°C	de -5°C a +35°C
Duración de la mezcla	de 15' a 1h	aprox. 20'
Resistencia a compresión	55 MPa a 28 días	70 MPa a 28 días
Resistencia a flexión	9 MPa a 28 días	20 MPa a 28 días
Módulo elástico a compresión	25 GPa a 28 días	29 GPa a 28 días
Adherencia sobre el hormigón según la EN 1766	> 2 MPa a 28 días	> 2 MPa a 28 días
Compatibilidad térmica a los ciclos de hielo-deshielo con sales de deshielo, medida como adherencia según la EN 1542	> 2 MPa	> 2 MPa
Espesor máximo por capa	50 mm	50 mm
Consumo	20 kg/m ² por cm de espesor	aprox. 20 kg/m ² por cm de espesor



Mapegrout SV



► Mortero fluido, de retracción controlada, de fraguado y endurecimiento rápidos, para la reparación del hormigón y la fijación de pozos de inspección, tapas de registro en carreteras y mobiliario urbano.

COLOR: disponible en color gris y negro.

CONSUMO:

- si se utiliza puro: 20 kg/m² por cm de espesor;
- si se utiliza mezclado con un 40% de gravilla: 14,5 kg/m² por cm de espesor (5,7 kg/m² de GRAVILLA 6-10).

APLICACIÓN: vertido en encofrado.



Mapegrout SV Fiber



► Mortero cementoso fluido, de retracción compensada, fibrorreforzado con fibras rígidas de acero, de fraguado y endurecimiento rápidos y elevada ductilidad, para aplicaciones con temperaturas de hasta -5°C, para el saneamiento del hormigón.

COLOR: gris.

CONSUMO: aprox. 20 kg/m² por cm de espesor.

APLICACIÓN: vertido en encofrado.



MICROHORMIGONES FLUIDOS DE FRAGUADO NORMAL



Características	Mapefill MF 610	Mapegrout Betontech HPC	Mapegrout Betontech HPC10	Mapegrout Colabile B2	Mapegrout GF Betoncino B1
Clase a la que pertenece según la EN 1504-3	R4	R4	R4	R4	R4
Dimensión máxima del árido	10 mm	6 mm	10 mm	10 mm	10 mm
Relación de la mezcla	9,5% - 10,5% de agua	11,5% - 12,5% de agua	9,5% - 10% de agua	10% - 11% de agua	10,5% - 12% de agua
Densidad de la mezcla	2.330 kg/m ³	2.300 kg/m ³	2.300 kg/m ³	2.300 kg/m ³	2.300 kg/m ³
Temperatura de aplicación permitida	de +5°C a +35°C	de +5°C a +35°C	de +5°C a +35°C	de +5°C a +35°C	de +5°C a +35°C
Duración de la mezcla	aprox. 1 h	aprox. 1 h	aprox. 1 h	aprox. 1 h	aprox. 1 h
Resistencia a compresión	70 MPa a 28 días	> 75 MPa a 28 días	75 MPa a 28 días	70 MPa a 28 días	> 70 MPa a 28 días
Resistencia a flexión	7 MPa a 28 días	–	–	7 MPa a 28 días	10 MPa a 28 días
Módulo elástico a compresión	29 GPa a 28 días	30 MPa a 28 días	30 MPa a 28 días	28 MPa a 28 días	30 MPa a 28 días
Adherencia sobre el hormigón según la EN 1766	≥ 3 MPa a 28 días	> 2 MPa a 28 días	> 2 MPa a 28 días	> 2 MPa a 28 días	> 2 MPa a 28 días
Compatibilidad térmica a los ciclos de hielo-deshielo con sales de deshielo, medida como adherencia según la EN 1542	≥ 3 MPa	> 2 MPa	> 2 MPa	> 2 MPa	> 2 MPa
Consumo	aprox. 21 kg/m ² por cm de espesor	aprox. 20,5 kg/m ² por cm de espesor	aprox. 21 kg/m ² por cm de espesor	aprox. 21 kg/m ² por cm de espesor	aprox. 21 kg/m ² por cm de espesor



Mapefill MF 610



► Microhormigón expansivo para anclajes de precisión de gran espesor.
 CONSUMO: aprox. 21 kg/m² por cm de espesor.
 APLICACIÓN: vertido en encofrado.



Mapegrout Betontech HPC



► Microhormigón cementoso fluido, de retracción compensada, fibrorreforzado con fibras poliméricas, con comportamiento endurecedor por deformación, para el saneamiento del hormigón donde se requiera una elevada ductilidad.
 CONSUMO: aprox. 20,5 kg/m² por cm de espesor.
 APLICACIÓN: vertido en encofrado.



Mapegrout Betontech HPC10



► Microhormigón cementoso fluido, de retracción compensada, fibrorreforzado con fibras poliméricas, con comportamiento endurecedor por deformación, para el saneamiento del hormigón donde se requiera una elevada ductilidad.
 CONSUMO: aprox. 21 kg/m² por cm de espesor.
 APLICACIÓN: vertido en encofrado.



Mapegrout Colabile B2



► Microhormigón cementoso fluido, fibrorreforzado, de retracción compensada, para la reparación del hormigón.
 CONSUMO: aprox. 21 kg/m² por cm de espesor.
 APLICACIÓN: vertido en encofrado.



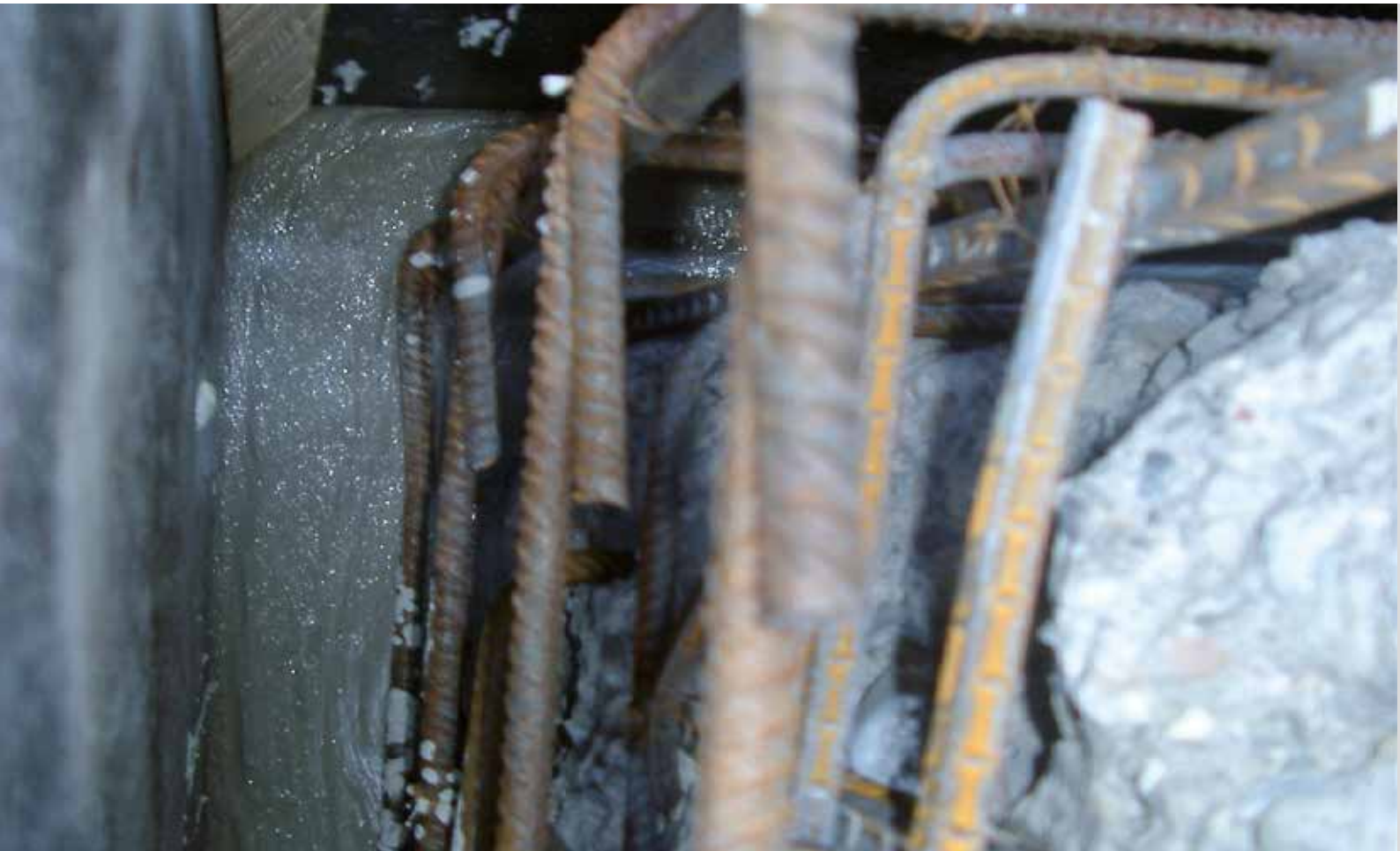
Mapegrout GF Betoncino B1



► Microhormigón cementoso fluido, fibrorreforzado con fibras inorgánicas, de retracción compensada, para la reparación de estructuras de hormigón donde se requiera una mayor ductilidad.
 CONSUMO: aprox. 21 kg/m² por cm de espesor.
 APLICACIÓN: vertido en encofrado.



AGLOMERANTES CEMENTOSOS



Características	Stabilcem
Hormigón confeccionado con Stabilcem:	agua: 200 kg/m ³ Stabilcem: 400 kg/m ³ Gravilla 0-15: 1717 kg/m ³
Densidad de la mezcla	2330 kg/m ³
Clase de consistencia (EN 12350-2)	S5
Expansión contrastada después de 1 día (UNI 8148 - método A)	> 300 µm/m
Resistencia a la compresión (EN 12390-3)	52 MPa después de 28 días
Resistencia a flexión (EN 12390-5)	5,5 MPa después de 28 días
Módulo elástico a compresión (UNI 6556)	30 GPa
Adherencia al hormigón (EN 1542)	> 2,5 MPa (rotura del soporte)
Mortero confeccionado con Stabilcem:	agua: 202,5 g Stabilcem: 450 g arena normalizada: 1350 g
Consistencia	fluida
Densidad de la mezcla	2250 kg/m ³
Resistencia a compresión	60 MPa después de 28 días
Lechada confeccionada con Stabilcem:	agua: 640 g Stabilcem: 2000 g
Fluidez flow-cone (EN 445) – inicio – después de 30 minutos	13 segundos 20 segundos
Densidad de la mezcla	2040 kg/m ³
Resistencia a la compresión (EN 12190)	75 MPa después de 28 días
Resistencia a flexión (EN 196-1)	8 MPa después de 28 días
Expansión contrastada después de 1 día (UNI 8147 - método A)	> 300 µm/m

Características	Stabilcem SCC			
Dosificación de Stabilcem SCC (kg/m ³)	515	550	600	655
Dosificación de áridos (kg/m ³)	1615	1530	1470	1435
Dosificación de agua (kg/m ³)	240	215	230	230
Peso específico (kg/m ³)	2367	2298	2303	2318
Relación agua/aglomerante	0,47	0,39	0,38	0,35
Escurrimiento (slump flow) (cm)	71	74	72	76
Resistencia a compresión a 28 días (MPa)	49	53	55	57
Retracción según la UNE 6555 (mm)	435	445	440	468
Impermeabilidad al agua según la EN 206	no	sí	sí	sí

Stabilcem



► Aglomerante cementoso, expansivo y superfluido, para obtener lechadas de inyección, morteros, hormigones y microhormigones.

CONSUMO:

- lechada de inyección: aprox. 1,5 kg/dm³ de cavidad a rellenar;
- morteros y microhormigones: 350-550 kg/m³;
- hormigones: 400 kg/m³.

Stabilcem SCC



► Aglomerante cementoso para confeccionar microhormigones y hormigones autocompactantes voluméricamente estables, para la reparación de estructuras de hormigón.

CONSUMOS:

- microhormigones: 600 kg/m³;
- hormigones: 500-600 kg/m³.



PRODUCTOS MAPEI PARA EL ENLUCIDO DEL HORMIGÓN

ENLUCIDO DE SUPERFICIES DE HORMIGÓN Y REVOQUES

Planitop 100: mortero de textura fina, de color gris claro y de fraguado rápido, para la reparación y el enlucido de hormigones y revoques.

Clasificado UNE EN 1504-2 revestimiento (C) principios MC e IR.

Planitop 200: enlucido cementoso, hidrófugo, de textura fratasada fina, para hormigones, revestimientos plásticos, vítreos y porcelánicos.

Clasificado UNE EN 1504-2 revestimiento (C) principios MC e IR y UNE EN 998-1 mortero tipo GP categoría CS IV.

Planitop 207: enlucido cementoso, hidrófugo, de textura fratasada media, para hormigones, revestimientos plásticos, vítreos y porcelánicos.

Clasificado UNE EN 1504-2 revestimiento (C) principios MC e IR y UNE EN 998-1 mortero tipo GP categoría CS IV.

Planitop 210: enlucido cementoso, hidrófugo, de textura fratasada fina, para hormigones y revestimientos plásticos.

Clasificado UNE EN 1504-2 revestimiento (C) principios MC e IR y UNE EN 998-1 mortero tipo GP categoría CS IV.

Planitop 217: enlucido cementoso, hidrófugo, de textura fratasada gruesa, para hormigones y revestimientos plásticos.

Clasificado UNE EN 1504-2 revestimiento (C) principios MC e IR y UNE EN 998-1 mortero tipo GP categoría CS IV.

Planitop 530: enlucido a base de cal-cemento de textura fratasada fina, para el acabado de revoques y hormigón.

Clasificado UNE EN 1504-2 revestimiento (C) principios MC e IR y UNE EN 998-1 mortero tipo GP categoría CS IV.

Planitop 540: enlucido cementoso, hidrófugo, de textura fratasada fina, para el acabado de revoques y hormigón.

Clasificado UNE EN 1504-2 revestimiento (C) principios MC e IR y UNE EN 998-1 mortero tipo GP categoría CS IV.

Planitop Fast 330: mortero cementoso, de fraguado rápido, fibrorreforzado, para la regularización tanto de soportes verticales como horizontales, en interiores y exteriores, en espesores de 3 a 30 mm.

Clasificado UNE EN 1504-2 revestimiento (C) principios MC e IR y UNE EN 998-1 mortero tipo GP categoría CS IV.

Planitop Fine Finish: enlucido de textura muy fina para hormigones,





adecuado para obras «cara vista». Clasificado UNE EN 1504-2 revestimiento (C) principios MC e IR.

Planitop Rasa & Ripara: mortero cementoso tixotrópico, de clase R2, fibrorreforzado, de fraguado rápido y retracción compensada, para la reparación y el enlucido del hormigón, aplicable en un espesor comprendido entre 3 y 40 mm, en una sola capa.

Clasificado UNE EN 1504-2 revestimiento (C) principios MC e IR y de clase R2 según la UNE EN 1504-3. Certificado GEV-EMICODE EC1 R Plus con bajísimas emisiones de sustancias orgánicas volátiles (VOC).

Planitop Rasa & Ripara R4: mortero cementoso, tixotrópico y estructural, de clase R4, fibrorreforzado, de fraguado rápido y retracción compensada, para la reparación y el enlucido del hormigón, aplicable en un espesor comprendido entre 3 y 40 mm, en una sola capa.

Clasificado UNE EN 1504-2 revestimiento (C) principios MC e IR y de clase R4 según la UNE EN 1504-3. Certificado GEV-EMICODE EC1 R Plus con bajísimas emisiones de sustancias orgánicas volátiles (VOC).

Monofinish: mortero cementoso monocomponente, de fraguado normal, para el enlucido del hormigón.

Clasificado UNE EN 1504-2 revestimiento (C) principios MC e IR y de clase R2 según la UNE EN 1504-3.

Mapefinish: mortero cementoso, bicomponente, para el acabado del hormigón. Clasificado UNE EN 1504-2 revestimiento (C) principios MC e IR y de clase R2 según la UNE EN 1504-3.

Mapelastic: mortero cementoso bicomponente y elástico, con temperaturas de hasta -20°C, para la impermeabilización de balcones, terrazas, baños y piscinas. Clasificado UNE EN 1504-2 revestimiento (C) principios PI, MC e IR y UNE EN 14891.

Mapelastic Smart: mortero cementoso y bicomponente, de elevada elasticidad (con puenteo de fisuras > 2 mm), aplicable con llana o a rodillo, para la impermeabilización de balcones, terrazas, baños y piscinas.

Clasificado UNE EN 1504-2 revestimiento (C) principios PI, MC y IR e UNE EN 14891.

Mapelastic Guard: mortero cementoso, bicomponente y elástico, para la protección de grandes obras de hormigón sometidas a elevadas sollicitaciones.

Clasificado UNE EN 1504-2 revestimiento (C) principios PI, MC e IR.

PRODUCTOS MAPEI PARA EL ENLUCIDO DEL HORMIGÓN

		Planitop 100	Planitop 200	Planitop 207	Planitop 210	Planitop 217	Planitop 530	Planitop 540
Tipología	Fraguado normal		•	•	•	•	•	•
	Fraguado rápido	•						
Clasificaciones		EN 1504-2 Principios MC e IR	EN 1504-2 Principios MC e IR EN 998-1	EN 1504-2 Principios MC e IR EN 998-1	EN 1504-2 Principios MC e IR EN 998-1	EN 1504-2 Principios MC e IR EN 998-1	EN 1504-2 Principios MC e IR EN 998-1	EN 1504-2 Principios MC e IR EN 998-1
Aplicación	Llana/Paleta	•	•	•	•	•	•	•
	Rodillo/Brocha							
Uso	Enlucido fratasado	•	•	•	•	•	•	•
	Enlucido elástico							
	Regularización de defectos superficiales	•	•	•	•	•	•	•
	Enlucido «cara vista»							
	Reparación localizada	•	•	•	•	•	•	•
	Resistencia a la abrasión							
	Protección contra agentes agresivos							
	Adecuado para la colocación de cerámica		•	•	•	•	•	•



Planitop Fast 330	Planitop Fine Finish	Monofinish	Mapefinish	Planitop Rasa & Ripara	Planitop Rasa & Ripara R4	Mapelastic	Mapelastic Smart	Mapelastic Guard
		•	•			•	•	•
•	•			•	•			
EN 1504-2 Principios MC e IR EN 998-1	EN 1504-2 Principios MC e IR	EN 1504-2 Principios MC e IR EN 1504-3 (R2)	EN 1504-2 Principios MC e IR EN 1504-3 (R2)	EN 1504-2 Principios MC e IR EN 1504-3 (R2) Emicode EC1 R Plus	EN 1504-2 Principios MC e IR EN 1504-3 (R4) Emicode EC1 R Plus	EN 1504-2 Principios PI, MC e IR EN 14891	EN 1504-2 Principios PI, MC e IR EN 14891	EN 1504-2 Principios PI, MC e IR
•	•	•	•	•	•	•	•	•
							•	
	•	•	•	•	•			
						•	•	•
•	•	•	•	•	•			
	•							
•			•					
		•	•			•	•	•
•						•	•	



MORTEROS PARA EL ENLUCIDO DEL HORMIGÓN



Características	MORTEROS PARA EL ENLUCIDO DEL HORMIGÓN												
	Planitop 100	Planitop 200	Planitop 207	Planitop 210	Planitop 217	Planitop 530	Planitop 540	Planitop Fast 330	Planitop Fine Finish	Monofinish	Mapefinish	Planitop Rasa & Ripara	Planitop Rasa & Ripara R4
Principios de certificación según la EN 1504-2	MC e IR	MC e IR	MC e IR	MC e IR	MC e IR	MC e IR	MC e IR	MC e IR	MC e IR	MC e IR	MC e IR	MC e IR	MC e IR
Dimensión máxima del árido	0,2 mm	0,4 mm	0,7 mm	0,4 mm	1 mm	0,4 mm	0,4 mm	1 mm	0,2 mm	0,4 mm	0,4 mm	0,4 mm	0,4 mm
Relación de la mezcla	26% - 27% de agua	20% - 23% de agua	17% - 19% de agua	21% - 24% de agua	19% - 22% de agua	24% - 27% de agua	24% - 26% de agua	18% - 20% de agua	40% - 42% de agua	18% - 19% de agua	Comp. A : Comp. B 4 : 1	17% - 19% de agua	16,5% - 17,5% de agua
Densidad de la mezcla	1650 kg/m ³	1600 kg/m ³	1800 kg/m ³	1740 kg/m ³	1650 kg/m ³	1600 kg/m ³	1600 kg/m ³	1750 kg/m ³	1600 kg/m ³	1700 kg/m ³	1800 kg/m ³	1800 kg/m ³	2000 kg/m ³
Temperatura de aplicación permitida	de +5°C a +35°C	de +5°C a +35°C	de +5°C a +35°C	de +5°C a +35°C	de +5°C a +35°C	de +5°C a +35°C	de +5°C a +35°C	de +5°C a +35°C	de +5°C a +35°C	de +5°C a +35°C	de +5°C a +35°C	de +5°C a +35°C	de +5°C a +35°C
Duración de la mezcla	20' - 30'	aprox. 1:30 h	aprox. 1 h	aprox. 1 h	aprox. 1 h	aprox. 1 h	aprox. 1 h	aprox. 20'	aprox. 45'	aprox. 1 h	aprox. 1 h	aprox. 15' (*)	aprox. 15' (*)
Resistencia a compresión	> 15 MPa a 28 días	> 20 MPa a 28 días	> 25 MPa a 28 días	> 16 MPa a 28 días	> 16 MPa a 28 días	> 6 MPa a 28 días	15 MPa a 28 días	> 20 MPa a 28 días	12 MPa a 28 días	25 MPa a 28 días	> 35 MPa a 28 días	≥ 18 MPa a 28 días	52 MPa a 28 días
Resistencia a flexión	> 5 MPa a 28 días	> 5 MPa a 28 días	-	> 4 MPa a 28 días	> 4 MPa a 28 días	-	-	-	3,5 MPa a 28 días	6,5 MPa a 28 días	> 10 MPa a 28 días	≥ 4 MPa a 28 días	8 MPa a 28 días
Adherencia sobre el hormigón según la EN 1766	≥ 2 MPa a 28 días	≥ 2 MPa a 28 días	> 2 MPa a 28 días	≥ 1 MPa a 28 días	≥ 1 MPa a 28 días	> 1 MPa a 28 días	> 1 MPa a 28 días	≥ 2 MPa a 28 días	≥ 1 MPa a 28 días	≥ 2 MPa a 28 días	≥ 2 MPa a 28 días	≥ 1,5 MPa a 28 días	≥ 2 MPa a 28 días
Compatibilidad térmica a los ciclos de hielo-deshielo con sales de deshielo, medida como adherencia según la EN 1542	≥ 2 MPa	≥ 1 MPa	-	≥ 1 MPa	≥ 1 MPa	-	-	-	≥ 1 MPa	≥ 2 MPa	≥ 2 MPa	≥ 1,5 MPa	≥ 2 MPa
Espesores de aplicación	de 1 a 3 mm	de 1 a 3 mm	de 1 a 3 mm	de 1 a 3 mm	de 1 a 3 mm	de 1 a 3 mm	de 1 a 3 mm	de 3 a 30 mm	hasta 3 mm	de 1 a 3 mm	de 1 a 3 mm	de 3 a 40 mm	de 3 a 40 mm
Consumo	1,3 kg/m ² por mm de espesor	aprox. 1,3 kg/m ² por mm de espesor	aprox. 1,5 kg/m ² por mm de espesor	aprox. 1,3 kg/m ² por mm de espesor	aprox. 1,3 kg/m ² por mm de espesor	aprox. 1,25 kg/m ² por mm de espesor	aprox. 1,2 kg/m ² por mm de espesor	1,45 kg/m ² por mm de espesor	aprox. 1,2 kg/m ² por mm de espesor	1,4 kg/m ² por mm de espesor	1,8 kg/m ² por mm de espesor	aprox. 1,5 kg/m ² por mm de espesor	aprox. 1,7 kg/m ² por mm de espesor

(*) La duración de la mezcla puede prolongarse de 15 a 20 min. mediante la adición de un frasco de 0,25 kg de **Mapetard ES** (aditivo retardante) por cada saco de 25 kg de **Planitop Rasa & Ripara** o **Planitop Rasa & Ripara R4**.



Planitop 100

► Mortero de textura fina, de color gris claro y de fraguado rápido, para la reparación y el enlucido de hormigones y revoques.

CONSUMO: 1 – 1,3 kg/m² por mm de espesor, en función del uso.

APLICACIÓN: Ilana lisa.



Planitop 200

► Enlucido cementoso, hidrófugo, de textura fratasada fina, para hormigones, revestimientos plásticos, vitreos y porcelánicos.

COLOR: gris o blanco.

CONSUMO: aprox. 1,3 kg/m² por mm de espesor.

APLICACIÓN: Ilana metálica lisa.



Planitop 207

► Enlucido cementoso, hidrófugo, de textura fratasada media, para hormigones, revestimientos plásticos, vitreos y porcelánicos.

COLOR: gris o blanco.

CONSUMO: aprox. 1,5 kg/m² por mm de espesor.

APLICACIÓN: Ilana metálica lisa.



Planitop 210

► Enlucido cementoso, hidrófugo, de textura fratasada fina, para hormigones y revestimientos plásticos.

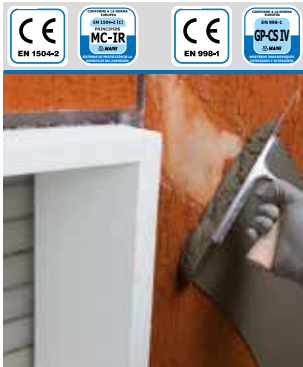
COLOR: gris o blanco.

CONSUMO: aprox. 1,3 kg/m² por mm de espesor.

APLICACIÓN: Ilana metálica lisa.

MORTEROS PARA EL ENLUCIDO IMPERMEABLE DEL HORMIGÓN

Características	Mapelastic	Mapelastic Smart	Mapelastic Guard
Principios de certificación según la EN 1504-2	PI, MC e IR	PI, MC e IR	PI, MC e IR
Relación de la mezcla	Comp. A : Comp. B = 3 : 1	Comp. A : Comp. B = 2 : 1	Comp. A : Comp. B = 3 : 1
Densidad de la mezcla	1700 kg/m ³	1600 kg/m ³	1700 kg/m ³
Densidad tras la aplicación por proyección	2200 kg/m ³	2200 kg/m ³	2200 kg/m ³
Temperatura de aplicación permitida	de +8°C a +35°C	de +8°C a +40°C	de +5°C a +35°C
Duración de la mezcla	1 h	1 h	aprox. 1 h
Adherencia sobre el hormigón según la EN 1542	1 MPa	1,3 MPa	1 MPa
Compatibilidad térmica a los ciclos de hielo-deshielo con sales de deshielo, medida como adherencia según la EN 1542	0,8 MPa	0,9 MPa	0,8 MPa
Puente de fisuras estático según la EN 1062-7, expresado como anchura máxima de la fisura	> 0,5 mm (-20°C)	> 2,5 mm (+20°C)	> 0,5 mm (-20°C)
Puente de fisuras dinámico según la EN 1062-7	Ninguna rotura en la muestra después de 1000 ciclos de fisuración con movimientos de la fisura de 0,1 a 0,3 mm (Mapelastic armado con Mapetex Sel a -20°C)	Ninguna rotura en la muestra después de 20.000 ciclos de fisuración con movimientos de la fisura de 0,2 a 0,5 mm (+20°C)	-
Permeabilidad al vapor de agua según la EN ISO 7783-1	So: 2,4 μ: 1200	So: 3,6 μ: 1800	So: 2,1 μ: 11600
Impermeabilidad al agua expresada como absorción capilar según la EN 1062-3 (kg/m ² ·h ^{0,5})	< 0,05	< 0,05	< 0,02
Permeabilidad del anhídrido carbónico (CO ₂) según la EN 1062-6 - difusión en espesor de aire equivalente S _{CO2} (m)	> 50	> 50	> 50
Consumo	A mano: aprox. 1,7 kg/m ² por mm de espesor Por proyección: aprox. 2,2 kg/m ² por mm de espesor	A mano: aprox. 1,6 kg/m ² por mm de espesor Por proyección: aprox. 2,2 kg/m ² por mm de espesor	A mano: aprox. 1,7 kg/m ² por mm de espesor Por proyección: aprox. 2,2 kg/m ² por mm de espesor



Planitop 217

- ▶ Enlucido cementoso, hidrófugo, de textura fratasada gruesa, para hormigones y revestimientos plásticos.

COLOR: gris o blanco.
 CONSUMO: aprox. 1,3 kg/m² por mm de espesor.
 APLICACIÓN: llana metálica lisa.



Planitop 540

- ▶ Enlucido cementoso, hidrófugo, de textura fratasada fina, para el acabado de revoques y hormigón.

COLOR: gris o blanco.
 CONSUMO: aprox. 1,2 kg/m² por mm de espesor.
 APLICACIÓN: llana metálica lisa.



Planitop Fine Finish

- ▶ Enlucido de textura muy fina para hormigones, adecuado para obras «cara vista».

COLOR: gris claro.
 CONSUMO: aprox. 1,2 kg/m² por mm de espesor.
 APLICACIÓN: llana metálica lisa o llana de goma.



Planitop Rasa & Ripara R4

- ▶ Mortero cementoso tixotrópico estructural de clase R4, fibrorreforzado, de fraguado rápido y retracción compensada, para la reparación y el enlucido del hormigón, aplicable en un espesor comprendido entre 3 y 40 mm, en una sola capa.

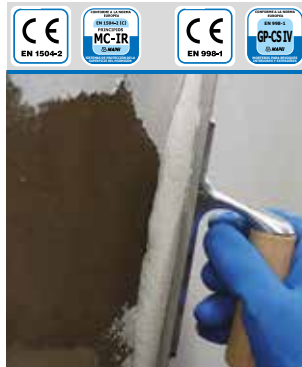
CONSUMO: aprox. 17 kg/m² por cm de espesor.
 APLICACIÓN: espátula lisa o paleta.



Monofinish

- ▶ Mortero cementoso monocomponente, de fraguado normal, para el enlucido del hormigón y de revoques cementosos.

CONSUMO: 1,4 kg/m² por mm de espesor.
 APLICACIÓN: llana lisa.



Planitop 530

- ▶ Enlucido a base de cal-cemento de textura fratasada fina, para el acabado de revoques y hormigón.

COLOR: gris o blanco.
 CONSUMO: aprox. 1,25 kg/m² por mm de espesor.
 APLICACIÓN: llana metálica lisa.



Planitop Fast 330

- ▶ Mortero cementoso de nivelación, fibrorreforzado, de fraguado rápido, para interiores y exteriores, en pared y pavimento, para la regularización con espesores de 3 a 30 mm.

CONSUMO: aprox. 1,45 kg/m² por mm de espesor.
 APLICACIÓN: llana lisa.



Planitop Rasa & Ripara

- ▶ Mortero cementoso tixotrópico, de clase R2, fibrorreforzado, de fraguado rápido y retracción compensada, para la reparación y el enlucido del hormigón, aplicable en un espesor comprendido entre 3 y 40 mm, en una sola capa.

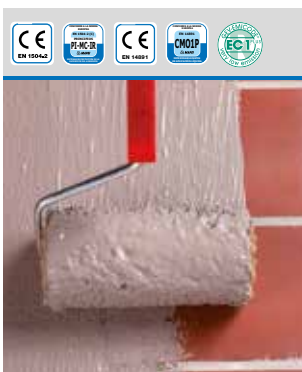
CONSUMO: aprox. 15 kg/m² por cm de espesor.
 APLICACIÓN: espátula lisa o paleta.



Mapefinish

- ▶ Mortero cementoso, bicomponente, para el acabado del hormigón.

CONSUMO: 1,8 kg/m² por mm de espesor.
 APLICACIÓN: llana lisa.



Mapelastick Smart

- ▶ Mortero cementoso y bicomponente, de elevada elasticidad (con puenteo de fisuras > 2 mm), aplicable con llana o a rodillo, para la impermeabilización de balcones, terrazas, baños y piscinas.

CONSUMO: aprox. 1,6 kg/m² por mm de espesor (con llana o a rodillo); aprox. 2,2 kg/m² por mm de espesor (por proyección).
 APLICACIÓN: rodillo, llana o por proyección.
 NOTA: el componente B puede venderse por separado del componente A.



Mapelastic



► Mortero cementoso bicomponente y elástico, con temperaturas de hasta -20°C, para la impermeabilización de balcones, terrazas, baños y piscinas.

CONSUMO: aprox. 1,7 kg/m² por mm de espesor (con lana); aprox. 2,2 kg/m² por mm de espesor (por proyección).

APLICACIÓN: lana lisa o por proyección.

NOTA: el componente B puede venderse por separado del componente A.



Mapelastic Guard



► Mortero cementoso, bicomponente y elástico, para la protección de grandes obras de hormigón sometidas a elevadas solicitaciones.

CONSUMO: aprox. 1,7 kg/m² por mm de espesor (con lana); aprox. 2,2 kg/m² por mm de espesor (por proyección).

APLICACIÓN: lana lisa o por proyección.

SEDE

MAPEI SPAIN, S.A.

C/ Valencia, 11 - Pol. Ind. Can Oller

08130 Santa Perpètua de Mogoda (Barcelona)

Tel. +34-93-3435050

Fax +34-93-3024229

Internet: www.mapei.es

E-mail: mapei@mapei.es

