

MAPEFLOOR® PARKING SYSTEM

Revestimientos impermeables
para pavimentos en áreas de
aparcamiento



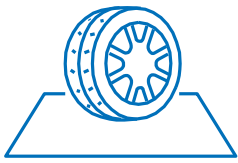


**REVESTIMIENTOS DE RESINAS
QUE PROTEGEN LA SUPERFICIE DEL
PAVIMENTO DE HORMIGÓN EN LOS
APARCAMIENTOS**

MAPEFLOOR® PARKING SYSTEM

Revestimientos
impermeables para
pavimentos en áreas de
aparcamiento

Mapefloor® Parking System	2
Mapefloor® Parking System HE	4
Mapefloor® Parking System ME	5
Mapefloor® Parking System ID	6
Mapefloor® Parking System RHT	7
Mapefloor® Parking System RLT	8
Ejemplos de aplicaciones de Mapefloor® Parking System	III



Mapefloor® Parking System

La **protección de la superficie de los pavimentos de hormigón** en estructuras destinadas al estacionamiento de vehículos es muy importante para preservar su funcionalidad y durabilidad manteniendo **altos estándares de seguridad** y **bajos costos de mantenimiento**.

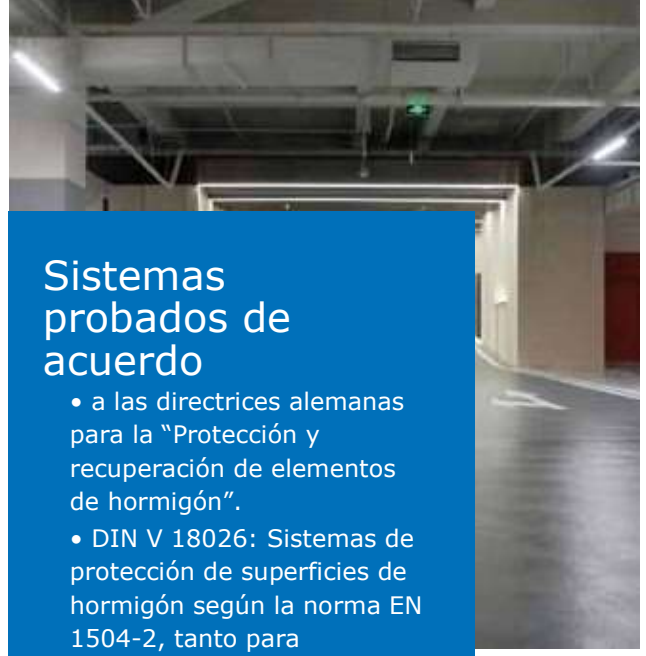
Los revestimientos a base de resinas **Mapefloor® Parking System** garantizan una alta protección de las superficies gracias a sus propiedades físicas y mecánicas específicas, que pueden adaptarse a diferentes condiciones ambientales y de uso.

Propiedades fundamentales de los pavimentos tratados

- **Impermeabilidad de las superficies** para evitar la penetración de líquidos agresivos dentro del hormigón y el consiguiente contacto con las armaduras de refuerzo.
- **Acabado antideslizante** para la seguridad y la protección de vehículos y personas.
El grado de acabado antideslizante se puede acentuar más o menos según las necesidades específicas.
- **Óptimas resistencias químicas** frente a aceites, carburantes, lubricantes, sales de deshielo, etc.
- **Elevadas resistencias mecánicas** frente al tráfico rodado de vehículos.
- **Elasticidad del sistema***, que garantiza la impermeabilidad de la superficie tratada incluso en el caso de pequeños movimientos del soporte.
- Aplicable incluso en **áreas al exterior**.*
- **Facilidad de mantenimiento**.
- Óptima **relación coste/prestaciones** en el tiempo.
- **Elevada durabilidad**.
- **Agradable efecto estético**: posibilidad de identificar y señalar con diferentes colores las áreas destinadas a diferentes usos (por ejemplo, carriles de tránsito, áreas de estacionamiento, pasillos peatonales, puesto de control, marcas viales, etc).

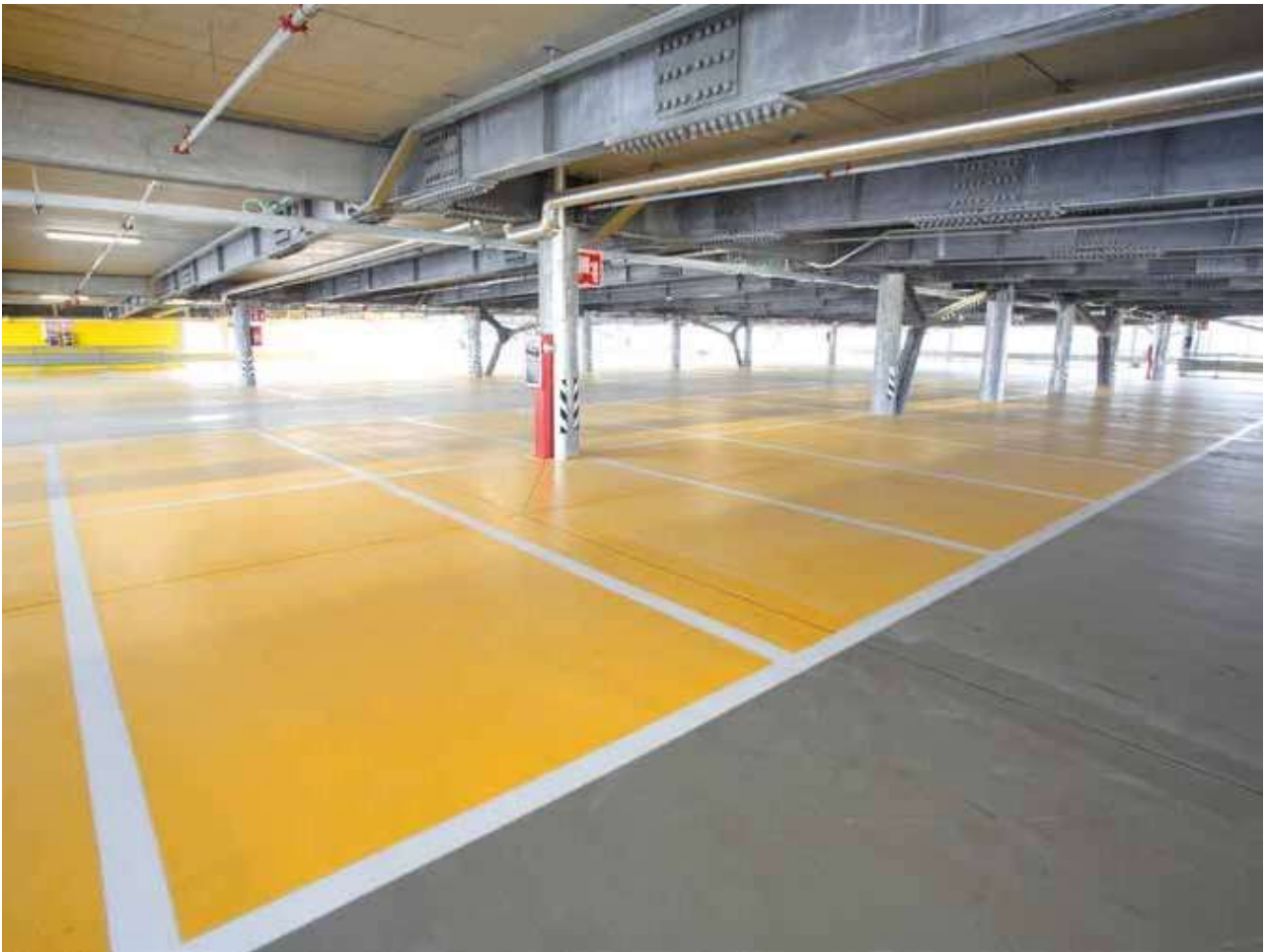
* En función del sistema aplicado





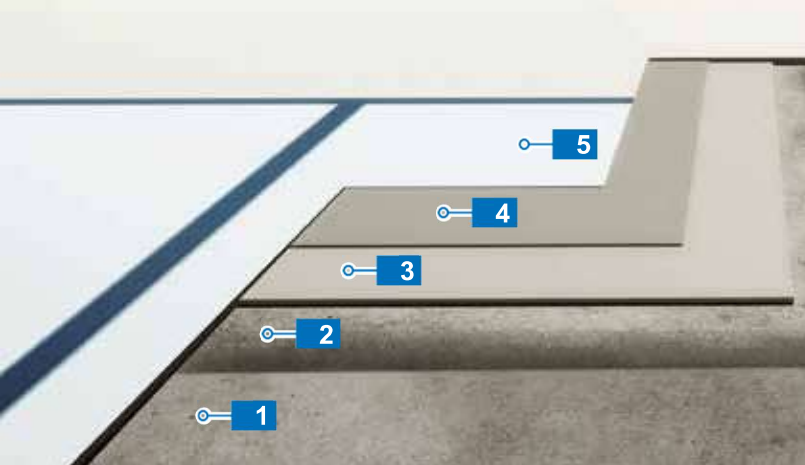
Sistemas probados de acuerdo

- a las directrices alemanas para la "Protección y recuperación de elementos de hormigón".
- DIN V 18026: Sistemas de protección de superficies de hormigón según la norma EN 1504-2, tanto para



Mapecolor® Parking System HE

Sistema poliuretánico multicapa continuo, para áreas peatonales y de aparcamientos sujetas a tráfico intenso, con elevada capacidad de puenteo de fisuras para la **protección de áreas de aparcamiento, incluso al exterior**, de acuerdo a las directrices de la German Committee on Reinforced Concrete **OS 11a** y a los sistemas de protección de superficies de hormigón según EN 1504-2. **Espesor de 5 - 5,5 mm.**



- 5** Acabado poliuretánico resistente a UV
Mapecolor Finish 451
- 4** Capa de desgaste
Mapecolor PU 410 + Mapecolor Paste
+ **Quarz 0,25** + sembrado de **Quarz 0,9** o **Quarz 1,2**
- 3** Membrana poliuretánica de elevada elasticidad
Mapecolor PU 400 LV + Quarz 0,25
- 2** Imprimación
Primer SN + Quarz 0,5 + sembrado de **Quarz 0,5**
- 1** Soporte de hormigón

Sistema multicapa altamente elástico, con capacidad de puenteo de fisuras (crack bridging) incluso hasta -20°C, antideslizante, coloreado, indicado para superficies en el interior y exterior, impermeabilizante*, con elevadas resistencias químicas y mecánicas.

Campo de aplicación

- Estructuras de aparcamientos multiplanta
- Cubiertas-aparcamiento
- Carriles de boxes en interiores y exteriores
- Garages

* Dependiendo de la amplitud de los movimientos de las fisuras en el soporte y el poder de puenteo de fisuras del sistema.

DATOS TÉCNICOS

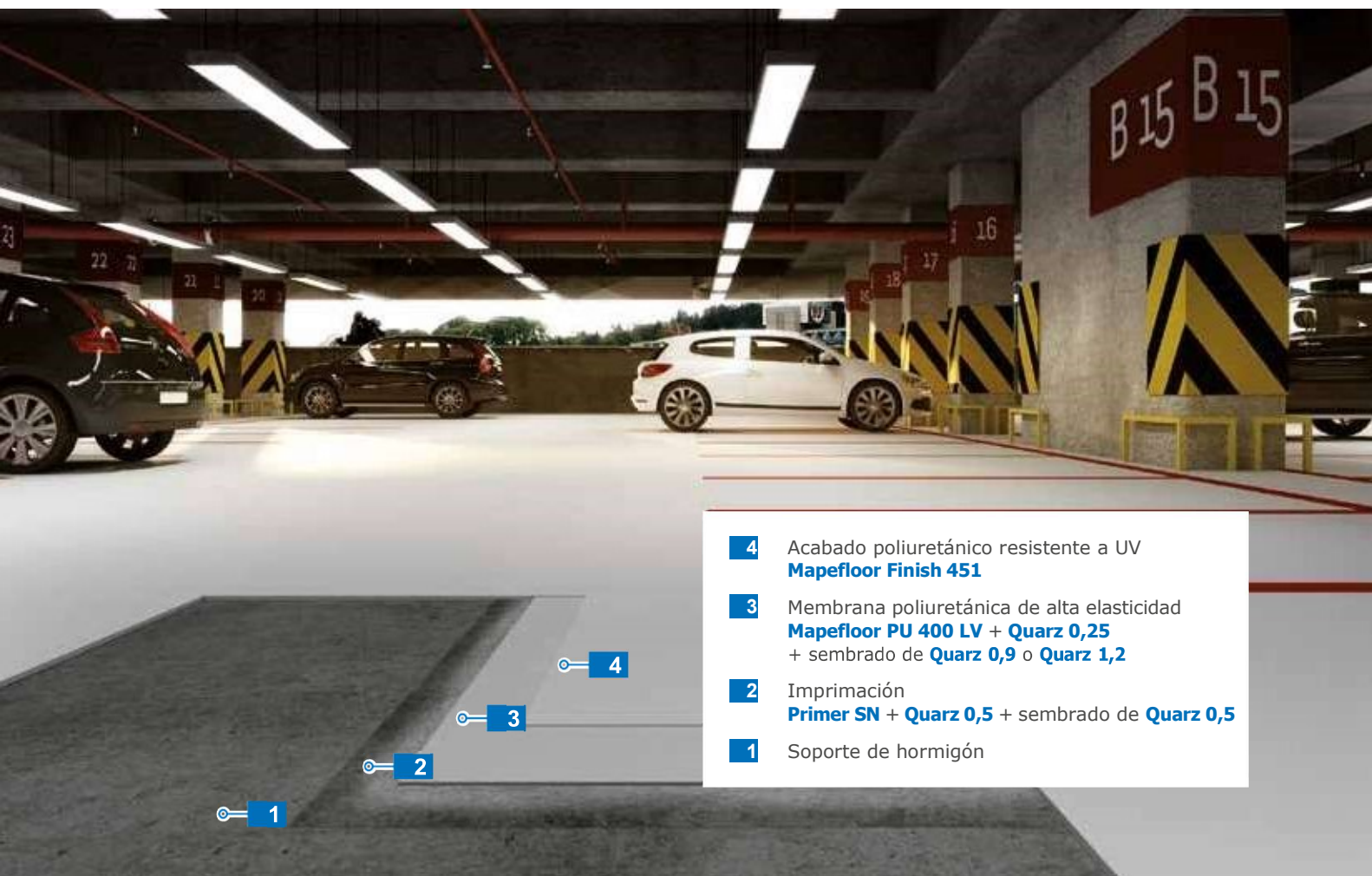
Resistencia a la laceración* (DIN 53515) +23°C	27 N/mm
Resistencia a la laceración** (DIN 53515) +23°C	27 N/mm
Alargamiento a rotura* (DIN 53504) +23°C	450%
Alargamiento a rotura** (DIN 53504) +23°C	80%
Dureza Shore A* (DIN 53505)	73
Dureza Shore A** (DIN 53505)	88
Crack bridging dinámico a -20°C	Clase B 3.2

* Valores referidos a la membrana elástica **Mapecolor PU 400 LV** con adición de **Quarz 0,25** del 30% en peso.

Valores referidos a la membrana **Mapecolor PU 410 con adición de **Quarz 0,25** del 30% en peso.

Mapefloor® Parking System ME

Sistema poliuretánico multicapa continuo, para áreas peatonales y de aparcamientos sujetas a tráfico intenso, con elevada capacidad de puenteo de fisuras para la **protección de áreas de aparcamientos, incluso al exterior**, de acuerdo a las directrices de la German Committee on Reinforced Concrete **OS 11b** y a los sistemas de protección de superficies de hormigón según EN 1504-2. **Espesor de 4 - 4,5 mm.**



- 4 Acabado poliuretánico resistente a UV
Mapefloor Finish 451
- 3 Membrana poliuretánica de alta elasticidad
Mapefloor PU 400 LV + Quarz 0,25
+ sembrado de **Quarz 0,9** o **Quarz 1,2**
- 2 Imprimación
Primer SN + Quarz 0,5 + sembrado de **Quarz 0,5**
- 1 Soporte de hormigón

Sistema multicapa elástico, con capacidad de puenteo de fisuras (crack bridging) incluso hasta -20°C, antideslizante, coloreado, idoneo para áreas en interiores expuestas a fluctuaciones térmicas, impermeabilizante*, con elevadas resistencias químicas y mecánicas.

Campo de aplicación

- Aparcamientos multiplanta- plantas intermedias
- Carriles box en interiores
- Garages

* Dependiendo de la amplitud de los movimientos de las fisuras en el soporte soporte y el poder de puenteo de fisuras del sistema.

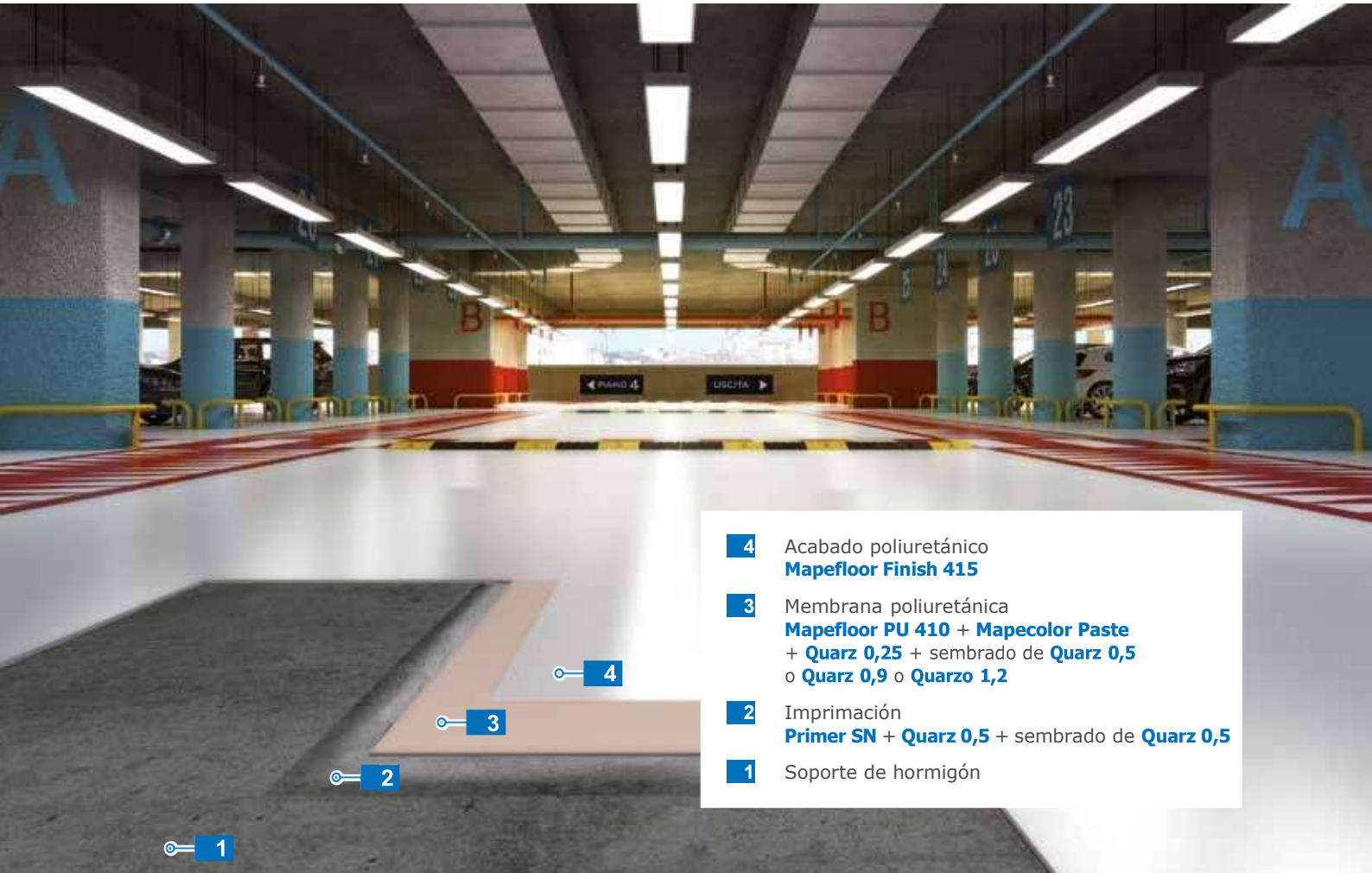
DATOS TÉCNICOS

Resistencia a la Iceración* (DIN 53515) +23°C	27 N/mm
Alargamiento a la rotura* (DIN 53504) +23°C	450%
Dureza Shore A* (DIN 53505)	73
Crack bridging dinámico a -20°C	Clase B 3.2

* Valores referidos a la membrana elástica **Mapefloor PU 400 LV** con adición de **Quarz 0,25** del 30% en peso.

Mapecolor® Parking System ID

Sistema poliuretánico multicapa, continuo, para áreas peatonales y de aparcamientos sujetos a tráfico intenso, con buena capacidad de puenteo de fisuras para la **protección de áreas de aparcamientos en interiores**, de acuerdo a las directrices de la German Committee on Reinforced Concrete **OS 13** y a los sistemas de protección de superficies de hormigón según EN 1504-2. **Espesor de 2 - 2,5 mm.**



- 1 Soporte de hormigón
- 2 Imprimación **Primer SN + Quartz 0,5** + sembrado de **Quarz 0,5**
- 3 Membrana poliuretánica **Mapecolor PU 410 + Mapecolor Paste** + **Quarz 0,25** + sembrado de **Quarz 0,5** o **Quarz 0,9** o **Quarzo 1,2**
- 4 Acabado poliuretánico **Mapecolor Finish 415**

Sistema multicapa elástico, antideslizante, coloreado, diseñado para pavimentos en interiores, incluso expuestas a moderados ciclos térmicos, impermeabilizante*, con elevadas resistencias químicas y mecánicas.

Campo de aplicación

- **Aparcamientos multiplanta- plantas intermedias**
- **Carriles box en interiores**
- **Garages**

* Dependiendo de la amplitud de los movimientos de las fisuras en el soporte soporte y el poder de puenteo de fisuras del sistema.

DATOS TÉCNICOS

Resistencia a la laceración* (DIN 53515) +23°C	27 N/mm
Alargamiento a la rotura* (DIN 53504) +23°C	80%
Dureza Shore A* (DIN 53505)	88
Crack bridging dinámico a -10°C	Clase A 1

* Valores relativos a la membrana **Mapecolor PU 410** Con adición de **Quarz 0,25** del 30% en peso.

Mapefloor® Parking System RHT

Sistema de base epoxico multicapa continuo, para áreas peatonales y áreas de aparcamiento sujetas a tráfico intenso, de acuerdo a las directrices de la German Committee on Reinforced Concrete **OS 8** y de los sistemas de **protección de las superficies de hormigón** según la EN 1504-2. **Espesor de 3 - 3,5 mm.**



- 1 Soporte de hormigón
- 2 Imprimación
Primer SN + Quartz 0,5 + sembrado de **Quarz 0,5**
- 3 Capa intermedia
Mapefloor I 300 SL + Mapecolor Paste
+ **Quarz 0,5** + sembrado de **Quarz 0,5**
o **Quarz 0,9** o **Quarz 1,2**
- 4 Acabado epoxi
Mapefloor I 300 SL + Mapecolor Paste
+ **Quarz 0,25**

Sistema multicapa antideslizante, coloreado, diseñado para pavimentos en interiores, impermeable, de elevadas resistencias químicas y mecánicas.

Campo de aplicación

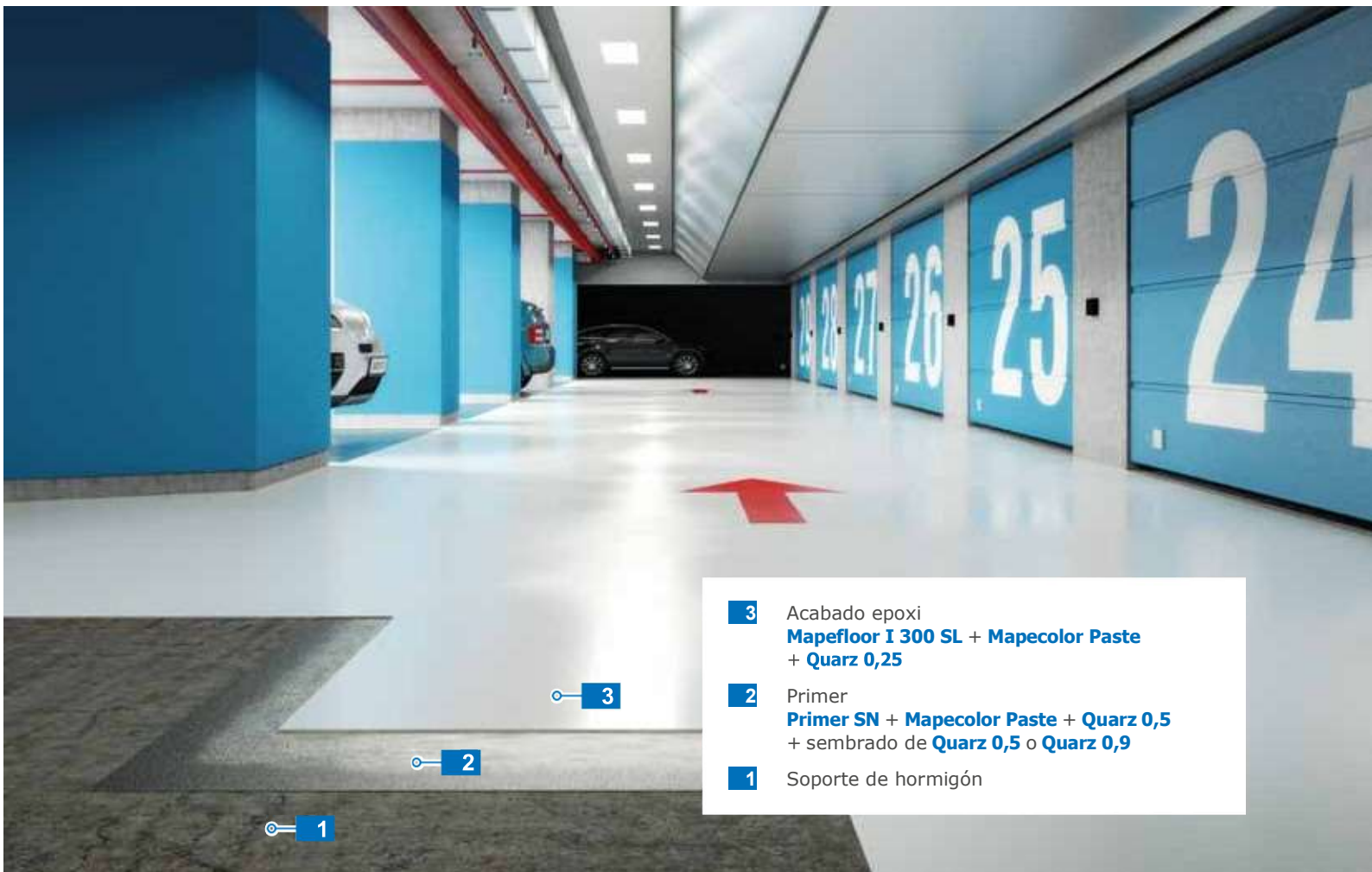
- **Aparcamientos multiplanta, sujetos a tráfico intenso.**
- **Garages, boxes, etc.**

DATOS TÉCNICOS

Adhesion al soporte (UNE EN 13892-8)	3,10 N/mm ² (rotura del hormigón)
Resistencia a la abrasión BCA (UNE EN 13892-4)	10 µm
Resistencia a impactos (UNE EN ISO 6272)	20 Nm

Mapefloor® Parking System RLT

Sistema de base epoxi multicapa continuo, para áreas peatonales y áreas de aparcamiento sujetas a tráfico intenso, de acuerdo a las directrices de la German Committee on Reinforced Concrete **OS 8** y de los sistemas de **protección de las superficies de hormigón** según la EN 1504-2. **Espesor de 0,8 – 1,2 mm.**



- 3 Acabado epoxi
Mapefloor I 300 SL + Mapecolor Paste + Quarz 0,25
- 2 Primer
Primer SN + Mapecolor Paste + Quarz 0,5 + sembrado de Quarz 0,5 o Quarz 0,9
- 1 Soporte de hormigón

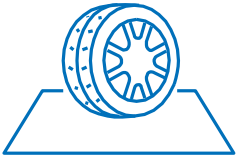
Sistema multicapa antideslizante, coloreado, diseñado para pavimentos en interiores, impermeable, de altas resistencias químicas y mecánicas.

Campo de aplicación

- **aparcamientos multiplanta, sujetos a tráfico ligero.**
- **Garages, boxes, etc.**

DATI TECNICI

Adhesión al soporte (UNE EN 13892-8)	3,10 N/mm ² (rotura del hormigón)
Resistencia a la abrasión BCA (UNE EN 13892-4)	10 µm
Resistencia a impactos (UNE EN ISO 6272)	20 Nm



Ejemplos de aplicación de Mapefloor® Parking System



1 Mapefloor Parking System HE

Las **cubiertas-aparcamiento** presentan los mayores problemas por efecto de agresiones químicas y mecánicas combinadas con los los agentes atmosféricos y los fuertes choques térmicos que sufren las estructura entre el verano y el invierno. La solución a considerar debe garantizar una superficie resistente al tráfico y al contacto con aceites e hidrocarburos, ser antideslizante, coloreado e impermeable. También debe ser lo suficientemente elástico para poder adaptarse a los movimientos del soporte y garantizar la prestación de puenteo de fisuras del soporte para evitar la filtración de agua y sales de deshielo en los forjados que podrían volverse peligrosamente agresivas para los armaduras de refuerzo de la estructura.

2 Mapefloor Parking System ID - Mapefloor Parking System RHT/RLT

En las **rampas** es importante garantizar un marcado efecto antideslizante y una alta resistencia mecánica y a la penetración de agua y líquidos en general.

3 Mapefloor Parking System ME - Mapefloor Parking System ID

En los **forjados intermedios** es necesario asegurar la protección química y mecánica y evitar la penetración de las sales de deshielo. Además, en comparación con las cubiertas-aparcamiento, estas superficies están sujetas a cambios de temperatura aunque, menos bruscos.

4 Mapefloor Parking System RHT - Mapefloor Parking System RLT

Para el **revestimiento de las soleras y losas de cimentación** no es necesario garantizar la elasticidad y la capacidad de puenteo de fisuras del sistema ya que no existe peligro de colapso estructural de la losa. La protección química y mecánica, el efecto antideslizante, la impermeabilidad y la posibilidad de tener el acabado con diferentes colores son características que cumplen con la necesidad de protección y durabilidad del pavimento.

TODO OK, CON MAPEI

SEDE
MAPEI SpA
Via Cafiero, 22
20158 Milano
Tel. +39-02-37673.1
mapei.com
mapei@mapei.it

