

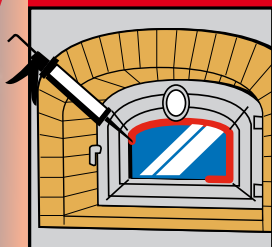
# Mapesil 300°C

**SIGILLANTE ELASTICO PER ALTE TEMPERATURE**

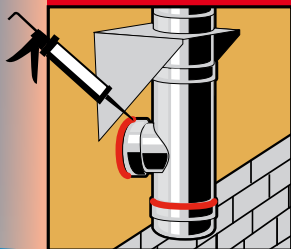
**new**



**forni e  
caldaie**



**canne  
fumarie**



# Mapesil 300°C

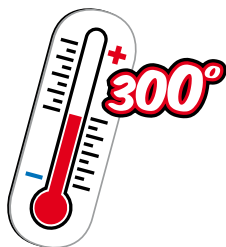


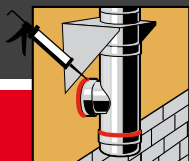
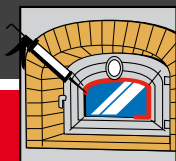
## Impieghi

Sigillatura elastica di supporti soggetti a temperature d'esercizio fino a 300°C in continuo, temporaneamente fino a 350°C, come giunti di raccordo di canne fumarie, tubazioni in temperatura, condotte di raffreddamento, forni civili ed industriali, caldaie, guarnizioni motore.

## Vantaggi

- ❑ Resiste alle elevate temperature di esercizio
- ❑ Resiste agli shock termici ed ai fumi
- ❑ Resiste agli ambienti acidi e alcalini
- ❑ Aumenta il tiraggio delle canne fumarie
- ❑ Sempre elastico
- ❑ Pratico, veloce, sicuro
- ❑ Per impieghi edili, industriali, motoristici
- ❑ Resiste ad oli, lubrificanti, carburanti





## È importante sapere che...

I sigillanti elastici sono prodotti ideali per riempire e rendere ermetici interstizi ed interruzioni delle superfici.

In genere i sigillanti elastici hanno un buon comportamento termico in un intervallo di temperature compreso tra -30 e +120°C.

Solo alcuni sigillanti elastici sono in grado di raggiungere temperature superiori, grazie alla presenza di speciali cariche minerali di colore rosso che estendono la resistenza termica e le proprietà del polimero del sigillante. Per questa ragione i sigillanti resistenti alle elevate temperature sono anche chiamati "il silicone rosso". Mapei propone invece un sigillante per alte temperature di colore nero, più facilmente integrabile con i colori dei manufatti edili.

Esistono prodotti sigillanti in grado di resistere a temperature maggiori, anche oltre 1000°C, ma si tratta sempre di prodotti rigidi ed indeformabili, come **Mapeflex Firestop 1200°C**.

**Mapesil 300°C** è invece un sigillante permanentemente elastico nell'intervallo di temperature di esercizio consentite, permettendo così anche di assecondare movimenti e dilatazione degli elementi sigillati.



### Colori

Colori				
Nero				
				

