

MAPEPROOF SWELL

Sellador hidroexpansivo en pasta a base de goma hidrófila, en cartucho, aplicable por extrusión



CAMPOS DE APLICACIÓN

Mapeproof Swell está específicamente formulado para conseguir sellados impermeables y elásticos de fisuras en el hormigón o en elementos prefabricados afectados por filtraciones de agua.

Algunos ejemplos de aplicación

- Sellado de tuberías pasantes en el hormigón.
- Sellado de distanciadores en el encofrado.
- Restauración de la impermeabilización de las juntas de hormigonado, en estructuras de hormigón armado.
- Sellado de fisuras afectadas por vías de agua, en estructuras de hormigón armado.
- Sellado de juntas de diversos tipos.
- Sellado de focos, skimmers y desagües en piscinas o depósitos.
- Sellado de juntas de hormigonado en muros de sección reducida.

CARACTERÍSTICAS TÉCNICAS

Mapeproof Swell es una pasta monocomponente hidrófila, para usar en trabajos de reparación y de impermeabilización. Puede ser aplicada sobre superficies húmedas o irregulares, a cualquier temperatura y con cualquier tipo de filtraciones de agua, aumentando de volumen y resistiendo, si está perfectamente confinada, notables cargas hidrostáticas.

Mapeproof Swell adhiere perfectamente, incluso sobre superficies ligeramente húmedas que estén limpias y sólidas.

AVISOS IMPORTANTES

- No aplicar **Mapeproof Swell** si la superficie soporte está fuertemente contaminada con ácidos o disolventes. Realizar una cuidadosa limpieza de la superficie.
- No utilizar **Mapeproof Swell** sobre superficies sucias e incoherentes.

MODO DE APLICACIÓN

Eliminar de la superficie de aplicación, polvo o partes mal adheridas y cualquier tipo de material que comprometa la adherencia de **Mapeproof Swell**. El soporte puede estar húmedo, pero sin presencia de agua en la superficie. La dimensión del cordón de **Mapeproof Swell** se controla cortando la boquilla del cartucho en

el punto adecuado. La dimensión normal del cordón es de 6 a 13 mm aproximadamente. Para obtener esta dimensión, cortar la boquilla según el espesor deseado. Con un cartucho, es posible efectuar unos 3 ml. con un cordón de 6 a 13 mm de dimensión. Aplicar una capa consistente y continua. La expansión se realiza en tres dimensiones y en la dirección de resistencia mínima. Para un óptimo funcionamiento, **Mapeproof Swell** debe, por tanto, ser encapsulado o inyectado en una fisura o junta.

El producto no es idóneo para aplicaciones superficiales, porque siempre debe estar confinado.

Antes de efectuar el vertido de hormigón, esperar al completo fraguado del producto.

Si **Mapeproof Swell** debe aplicarse sobre tubos de acero, verificar que estos no estén sucios de grasa o aceite, utilizados para lubricar las uniones. Si este fuera el caso, proceder al desengrasado con alcohol etílico. En el caso de un sellado por lesiones en el hormigón, demoler, localizadamente, a ambos lados de la fisura o junta de hormigonado, con los medios mecánicos adecuados, en una profundidad de al menos 6 cm. Después de eliminar el polvo y los restos, aplicar **Mapeproof Swell** y, a continuación, confinarlo un producto adecuado de la línea **Mapegrout**. En el caso de filtraciones de agua, taponarlas mediante el uso de **Lamposilex** y posteriormente extender **Mapeproof Swell** a ambos lados, obteniendo siempre un confinamiento mínimo igual a 5 cm.

Mapeproof Swell está disponible en cartuchos de 320 cc. Para su uso, cortar la boquilla según el espesor deseado y, posteriormente, agujerear la membrana de protección situada bajo el tapón del cartucho; situar el cartucho en una pistola común y extruir directamente sobre el hormigón o sobre el elemento a sellar.



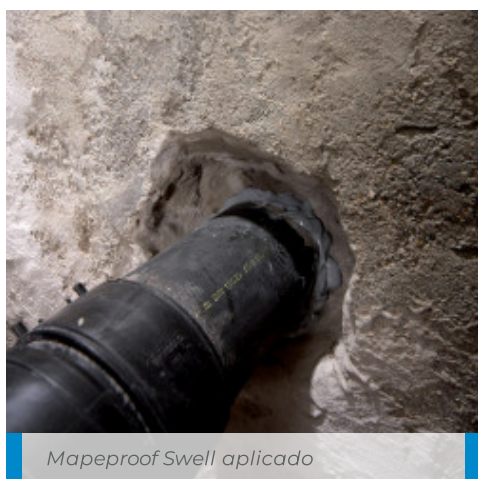
Demolición de la estructura alrededor del tubo



Pinchazo de la membrana de protección de Mapeproof Swell



Aplicación de Mapeproof Swell alrededor del tubo



Mapeproof Swell aplicado



Confinamiento de Mapeproof Swell con Mapegrout T40

PRESENTACIÓN

Cajas de cartón que contienen 6 cartuchos de 320 ml.

CONSUMO

Un cartucho **Mapeproof Swell** rinde aproximadamente 3 m lineales.

ALMACENAMIENTO

Mapeproof Swell se conserva durante 12 meses en un lugar seco y con una temperatura entre los +15°C y +25°C

INSTRUCCIONES DE SEGURIDAD PARA LA PREPARACIÓN Y LA PUESTA EN OBRA

Para una mayor y más completa información en referencia al uso seguro de nuestros productos se recomienda consultar la última versión de la Ficha de Seguridad en nuestra web www.mapei.com.
PRODUCTO DE USO PROFESIONAL.

DATOS TÉCNICOS (valores típicos)

DATOS IDENTIFICATIVOS DEL PRODUCTO

Consistencia:	pasta tixotrópica
Color:	gris claro
Densidad:	1,25-1,30 g/cm ³
Viscosidad Brookfield (+23°C):	700.000 mPa·s (rotor F - 5 RPM)
Residuo sólido:	90%
Solubilidad:	insoluble en agua
Corrosividad:	no corrosivo

DATOS APLICATIVOS (a +23°C - 50% H.R.)

Temperatura de aplicación permitida:	de +5°C a +40°C
Expansión volumétrica en agua:	mínimo 100%
Formación de piel:	180-200 min.
Tiempo de polimerización:	2 mm cada 9 h
Consumo:	aproximadamente 320 ml por 3 metros lineales

PRESTACIONES FINALES

Dureza Shore A DIN 53505:	32
Elongación DIN 53504:	> 700%
Carga de rotura DIN 53504:	2,5 N/mm ²
Modulo elástico al 100% de elongación DIN 53504:	0,55 N/mm ²

Resistencia a la laceración ISO 34-1:

10 N/mm

Presión de agua soportada:

1 ATM

ADVERTENCIA

Las indicaciones y las prescripciones arriba descritas, aun correspondiendo a nuestra mejor experiencia, deben considerarse, en cualquier caso, puramente indicativas y deberán ser confirmadas mediante aplicaciones prácticas concluyentes; por lo tanto, antes de emplear el producto, quien vaya a usarlo deberá determinar si es apropiado o no para el uso previsto y asume toda responsabilidad que pueda derivarse de su uso.

Consulte siempre la última versión actualizada de la Ficha Técnica, disponible en la página web www.mapei.com

INFORMACIÓN LEGAL

El contenido de esta Ficha Técnica puede ser reproducido en otros documentos de proyecto, pero el documento resultante no podrá, de ninguna manera, reemplazar o complementar integrara la Ficha Técnica vigente en el momento de la aplicación del producto MAPEI.

La Ficha Técnica más actualizada está disponible en nuestro sitio web www.mapei.com

CUALQUIER ALTERACIÓN DEL TEXTO O DE LAS CONDICIONES ACTUALES CONTENIDAS EN ESTA FICHA TÉCNICA O DE ELLA DERIVADAS, EXCLUYE LA RESPONSABILIDAD DE MAPEI.

MEMORIA DESCRIPTIVA

Suministro y puesta en obra de pasta monocomponente hidroexpansiva gris claro en cartucho para el sellado impermeable de fisuras en el hormigón (tipo **Mapeproof Swell** de MAPEI).

Después de haber demolido localmente la fisura o junta de hormigonado, sobre un soporte limpio y sin agua en superficie, cortar la boquilla del cartucho en el punto previamente decidido para comprobar el tamaño del cordón y finalmente extruir la pasta a lo largo de la fisura, teniendo cuidado de reconstruir posteriormente lo demolido con el mortero cementoso estructural adecuado.

El producto deberá tener las siguientes características:

Expansión volumétrica en agua:	mínimo 100%
Tiempo de polimerización:	2 mm cada 9 h
Dureza Shore A DIN 53505:	32
Elongación DIN 53504:	> 700%
Carga de rotura DIN 53504:	2,5 N/mm ²
Modulo elástico al 100% di elongación DIN 53504:	0,55 N/mm ²
Presión de agua soportada:	1 atm

Mapei Spain S.A.U.

C/ Valencia, 11 - Pol Ind. Can Oller - 08130 Santa Perpètua de Mogoda (BARCELONA)



+34-93-3435050



www.mapei.es



mapei@mapei.es

2063-10-2024 es-es (ES)

La reproducción de textos, fotografías e ilustraciones de esta publicación está totalmente prohibida y será perseguida por la ley.

