

ULTRACOLOR PLUS

Mortero de altas prestaciones, exento de cemento Portland, modificado con polímeros, anti-eflorescencias, para el relleno de juntas de hasta 20 mm, de fraguado y secado rápidos, hidrorrepelente con DropEffect®, resistente al moho con tecnología BioBlock® y con emisión de gases de efecto invernadero compensada



CLASIFICACIÓN SEGÚN LA EN 13888-1

Ultracolor Plus es un mortero cementoso (C) para juntas (G) mejorado (2), con reducida absorción de agua (W) y elevada resistencia a la abrasión (A), de fraguado rápido (F), de clase CG2FWA.

PRODUCTO CON CO₂ TOTALMENTE COMPENSADO

Ultracolor Plus forma parte de la línea de productos con *total compensación de CO₂ en todo el ciclo de vida*. Las emisiones de CO₂ medidas a lo largo del ciclo de vida de los productos de la línea Zero para el año 2024 mediante la metodología LCA, verificadas y certificadas con las EPDs, han sido compensadas mediante la adquisición de créditos de carbono certificados en apoyo a proyectos de protección forestal. Un compromiso con el planeta, las personas y la biodiversidad. Para más detalles sobre el cálculo de las emisiones y sobre proyectos de mitigación climática, financiados mediante créditos de carbono certificados, visita la página zero.mapei.com.

CAMPOS DE APLICACIÓN

Rejuntado, en interior y exterior, de pavimentos y revestimientos de cerámica de cualquier tipo (bicocción, monococción, gres porcelánico, clínker, etc.), terracota, material pétreo (piedras naturales, mármol, granito, aglomerados, etc.) y mosaico vítreo y de mármol.

Algunos ejemplos de aplicación

- Rejuntado de pavimentos y revestimientos en lugares sometidos a tráfico intenso (aeropuertos, centros comerciales, restaurantes, bares, etc.).
- Rejuntado de pavimentos y revestimientos en ambiente residencial (hoteles, viviendas particulares, etc.).
- Rejuntado de pavimentos y revestimientos en fachadas exteriores, balcones, terrazas y piscinas.

CARACTERÍSTICAS TÉCNICAS

Ultracolor Plus es un mortero constituido por una mezcla de aglomerantes hidráulicos especiales, áridos de granulometría calibrada, polímeros especiales, aditivos hidrófobos, moléculas orgánicas y pigmentos.

Ultracolor Plus está formulado de forma que se obtenga un producto seguro para el usuario, ya que no contiene cemento Portland.

Se ha medido el impacto ambiental de **Ultracolor Plus** a lo largo de su ciclo de vida utilizando la metodología ACV (Análisis del Ciclo de Vida) y documentado en EPD n°S-P-07051 y S-P-07044 (Declaración Ambiental de Producto) de acuerdo con la norma ISO 14025, certificado y publicado por The International EPD System.

Ultracolor Plus tiene además una bajísima emisión de VOC (Compuestos Orgánicos Volátiles), con el fin de proteger la salud tanto de los aplicadores como de los usuarios finales de nuestros productos, y cuenta con la certificación EC1 Plus de la asociación alemana GEV.

Ultracolor Plus cumple con los requisitos necesarios para obtener la certificación MED para su uso en la industria naval. Consultar al servicio de Asistencia Técnica de Mapei en caso de requerir para ese uso.

En **Ultracolor Plus** la tecnología Ultracolor se basa en un aglomerante hidráulico especial autohidratante que garantiza la uniformidad de los colores, a través de dos tecnologías innovadoras, fruto de la investigación de MAPEI: BioBlock® y DropEffect®.

La tecnología BioBlock® consiste en moléculas especiales de naturaleza orgánica que, distribuyéndose homogéneamente en la microestructura de la junta, impiden la formación de la raíz de los microorganismos responsables de las alteraciones debidas al moho.

La tecnología DropEffect® (efecto gota), con un efecto sinérgico, reduce la absorción de agua superficial. Mezclado con agua en las proporciones indicadas y utilizado adecuadamente, **Ultracolor Plus** permite obtener rejuntados con las siguientes características:

- hidrorrepelencia y efecto gota;
- colores uniformes y ausencia de manchas, ya que **Ultracolor Plus** no produce eflorescencias. De los análisis elaborados con el microscopio electrónico (SEM) se observa que, a diferencia del aglomerante a base de cemento Portland de un rejuntado cementoso común, los cementos especiales de **Ultracolor Plus**, durante el proceso de hidratación, no generan los cristales de hidróxido de calcio (cal de hidrólisis) que dan origen a las eflorescencias;
- colores resistentes a los rayos ultravioletas y a los agentes atmosféricos;
- tiempos breves de espera para la limpieza y fácil acabado;
- tiempos breves de espera para la transitabilidad y la puesta en servicio del pavimento o del revestimiento;
- superficie final lisa y compacta, con baja absorción de agua y, por tanto, fácil de limpiar;
- prácticamente sin retracciones y, por tanto, sin grietas ni fisuras;
- excelente resistencia a la abrasión, a la compresión y a la flexión, incluso después de ciclos de hielo-deshielo y, por tanto, óptima durabilidad;
- buena resistencia a los ácidos con pH > 3.

AVISOS IMPORTANTES

- **Ultracolor Plus** no contiene cemento Portland y no debe ser mezclado con yeso o con otros aglomerantes hidráulicos; no añadir nunca agua a la mezcla que haya iniciado su fraguado.
- No mezclar nunca **Ultracolor Plus** con agua salobre o sucia.
- Usar el producto a temperaturas comprendidas entre +5°C y +35°C.
- Realizar el rejuntado sobre soportes adecuadamente secos o impermeabilizados para evitar la aparición de una pátina blanquecina sobre la superficie.
- Después del rellenado de la junta con la mezcla, se desaconseja espolvorear los rejuntados con **Ultracolor Plus** en polvo para evitar diferencias de color.
- Cuando se necesite resistencia a los ácidos o elevada higiene, utilizar los materiales de rejuntado epoxídicos antiácidos adecuados.
- Las juntas de dilatación y de fraccionamiento, presentes en las paredes y en los pavimentos, no se deben rellenar nunca con **Ultracolor Plus**, sino con los selladores elásticos MAPEI adecuados.

- A veces, las superficies de algunas baldosas cerámicas o de material pétreo pueden presentar microporosidades o rugosidades. Se aconseja realizar una prueba preliminar para verificar que se pueda limpiar y, cuando sea necesario, aplicar un tratamiento protector sobre la superficie para evitar que el mortero penetre en las porosidades superficiales de las baldosas.
- Cuando se utilicen limpiadores ácidos para la limpieza de las juntas, se aconseja efectuar una prueba preventiva para verificar la estabilidad del color y, en cualquier caso, aclarar con agua cuidadosamente las juntas para evitar dejar residuos ácidos sobre las mismas.

MODO DE APLICACIÓN

Preparación de las juntas

Antes de iniciar el rejuntado, esperar que el mortero de agarre o el adhesivo estén completamente endurecidos, verificando que haya pasado el tiempo de espera indicado en los datos técnicos relativos. Las juntas deben estar limpias, sin polvo y vacías al menos 2/3 del espesor de la baldosa; el adhesivo o el mortero que eventualmente haya rebotado durante la colocación deben ser eliminados cuando estén todavía frescos. Con baldosas muy absorbentes, en caso de temperatura elevada o en presencia de viento, humedecer las juntas con agua limpia.

Preparación de la mezcla

Verter bajo movimiento **Ultracolor Plus** en un recipiente bien limpio y sin óxido, que contenga agua limpia a razón del 21-26% en peso.

Mezclar con un taladro a bajas revoluciones para evitar ocluir un exceso de aire, hasta obtener una mezcla homogénea.

Dejar reposar 2-3 minutos y volver a mezclar brevemente antes de su uso.

Utilizar la mezcla dentro de los 20-30 minutos sucesivos a la preparación.

Aplicación

Rellenar bien las juntas con la mezcla de **Ultracolor Plus** utilizando la llana adecuada de MAPEI o un rastrillo de goma, sin dejar huecos o desniveles.

Eliminar el exceso de **Ultracolor Plus** de la superficie moviendo la llana o el rastrillo diagonalmente a las juntas, cuando la mezcla esté todavía fresca.

Acabado

Cuando la mezcla pierda su plasticidad y se vuelva opaca, normalmente después de 15-30 minutos, limpiar el residuo de **Ultracolor Plus** con una esponja húmeda de celulosa dura (por ej. la esponja MAPEI), trabajando en diagonal sobre las juntas. Aclarar frecuentemente la esponja, usando dos recipientes diferentes con agua: uno para quitar el exceso de mortero de la esponja y el otro, con agua limpia, para el enjuagado de la esponja. Esta operación también se puede realizar con una máquina con una banda de esponja.

El acabado también se puede realizar con el producto parcialmente endurecido, después de 50-60 minutos, pasando un estropajo Scotch-Brite® humedecido sobre las juntas para regularizar la superficie.

Esta operación también se puede realizar utilizando una máquina rotativa mono-disco equipada con discos especiales de fieltro abrasivo tipo Scotch-Brite®.

Si la limpieza se realiza demasiado pronto (con la mezcla todavía plástica), las juntas pueden vaciarse parcialmente y estar sujetas a cambios de color.

En caso de aplicaciones en climas extremadamente calurosos, secos o con viento es aconsejable humedecer, al cabo de algunas horas, las juntas rellenas con **Ultracolor Plus**.

Un curado en húmedo de **Ultracolor Plus** mejora, en cualquier caso, las prestaciones finales.

La limpieza final de un eventual velo pulverulento de **Ultracolor Plus** en la superficie, se efectúa con un trapo limpio y seco.

Después de la limpieza final, en caso de que la superficie del recubrimiento resultase todavía sucia de **Ultracolor Plus**, se puede intervenir con un limpiador ácido (por ej. **UltraCare Keranet**).

Si fuera necesario utilizar un producto para eliminar los restos de rejuntado en el mismo momento de la instalación, se aconseja utilizar el producto en spray **UltraCare Keranet Easy**, adecuado para eliminar el exceso de rejuntado de la superficie en el momento de la instalación. Para el uso de productos de la gama **UltraCare**, consulte las fichas técnicas correspondientes.



Aplicación de Ultracolor Plus con llana de goma sobre pavimentos de gres porcelánico efecto madera



Limpieza de juntas con estropajo ScotchBrite® (cuando el producto está parcialmente endurecido)



Limpieza y acabado de juntas con esponja de celulosa dura



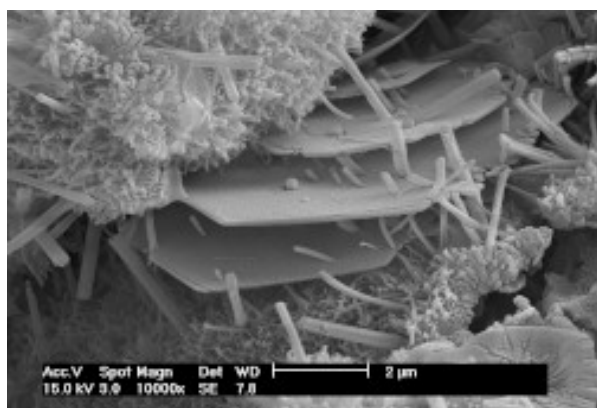
Aplicación de Ultracolor Plus con llana de goma sobre baldosas de gres porcelánico



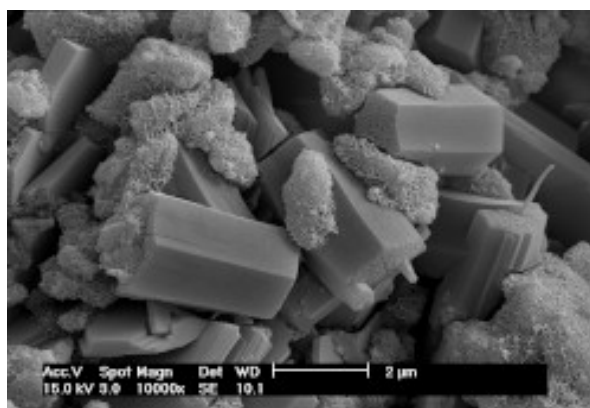
Limpieza y acabado de juntas con esponja de celulosa dura



Pavimento rejuntado con Ultracolor Plus



Hidratación del aglomerante a base de cemento Portland de un rejuntado normal



Hidratación del aglomerante a base de cementos especiales de Ultracolor Plus. Observar la ausencia de cristales laminados de Portlandita (hidróxido de calcio), causa de las eflorescencias blanquecinas

TRANSITABILIDAD

Los pavimentos son transitables después de aprox. 3 horas.

PUESTA EN SERVICIO

Las superficies rejuntadas con **Ultracolor Plus** pueden entrar en servicio al cabo de 24 horas. Los depósitos y las piscinas se pueden llenar después de 48 horas del rejuntado.

LIMPIEZA

Las herramientas y los recipientes se lavan con agua abundante mientras **Ultracolor Plus** esté todavía fresco.

CONSUMO

El consumo de **Ultracolor Plus** varía en función de las dimensiones de las juntas, el formato y el espesor de las baldosas.

En la tabla se citan algunos ejemplos de consumos en kg/m².

Tabla de consumos según el tamaño de las baldosas y el tamaño de las juntas (kg/m²)

| Dimensiones de la baldosa (mm) | Ancho de la junta (mm) | | | | |
|--------------------------------|------------------------|-----|-----|-----|-----|
| | 2 | 3 | 5 | 8 | 10 |
| 75x150x6 | 0,4 | 0,6 | 1,0 | 1,5 | 1,9 |
| 100x100x7 | 0,4 | 0,7 | 1,1 | 1,8 | 2,2 |
| 100x100x9 | 0,6 | 0,9 | 1,4 | 2,3 | 2,9 |
| 150x150x6 | 0,3 | 0,4 | 0,6 | 1,0 | 1,3 |
| 200x200x7 | 0,2 | 0,3 | 0,6 | 0,9 | 1,1 |
| 200x200x9 | 0,3 | 0,4 | 0,7 | 1,2 | 1,4 |
| 300x300x10 | 0,2 | 0,3 | 0,5 | 0,9 | 1,1 |
| 300x300x20 | 0,4 | 0,6 | 1,1 | 1,7 | 2,1 |
| 300x600x10 | 0,2 | 0,2 | 0,4 | 0,6 | 0,8 |
| 400x400x10 | 0,2 | 0,2 | 0,4 | 0,6 | 0,8 |
| 500x500x10 | 0,1 | 0,2 | 0,3 | 0,5 | 0,6 |
| 600x600x10 | 0,1 | 0,2 | 0,3 | 0,4 | 0,5 |
| 750x750x10 | 0,1 | 0,1 | 0,2 | 0,3 | 0,4 |
| 100x600x9 | 0,3 | 0,5 | 0,8 | 1,3 | 1,7 |
| 150x600x9 | 0,2 | 0,4 | 0,6 | 1,0 | 1,2 |
| 150x900x9 | 0,2 | 0,3 | 0,6 | 0,9 | 1,1 |
| 150x1200x10 | 0,2 | 0,4 | 0,6 | 1,0 | 1,2 |
| 225x450x9 | 0,2 | 0,3 | 0,5 | 0,8 | 1,0 |
| 225x900x9 | 0,2 | 0,2 | 0,4 | 0,6 | 0,8 |
| 250x900x9 | 0,1 | 0,2 | 0,4 | 0,6 | 0,7 |
| 250x1200x10 | 0,2 | 0,2 | 0,4 | 0,6 | 0,8 |
| 600x600x5 | 0,1 | 0,1 | 0,1 | 0,2 | 0,3 |
| 600x600x3 | | | 0,1 | 0,1 | 0,2 |
| 1000x500x5 | | 0,1 | 0,1 | 0,2 | 0,2 |
| 1000x500x3 | | | 0,1 | 0,1 | 0,1 |
| 1000x1000x5 | | | 0,1 | 0,1 | 0,2 |
| 1000x1000x3 | | | | 0,1 | 0,1 |
| 3000x1000x5 | | | 0,1 | 0,1 | 0,1 |
| 3000x1000x3 | | | | 0,1 | 0,1 |

FÓRMULA PARA EL CÁLCULO DE LOS CONSUMOS:

$$\frac{(A + B)}{(A \times B)} \times C \times D \times 1,6 = \frac{\text{kg}}{\text{m}^2}$$

A = largo de la baldosa (en mm)

B = ancho de la baldosa (en mm)

C = espesor de la baldosa (en mm)

D = ancho de la junta (en mm)

Con respecto al cálculo del consumo según los diferentes formatos de baldosas y dimensiones de las juntas en comparación con las que se muestran en la tabla como indicación, consulte la calculadora de productos disponible en el sitio www.mapei.it

PRESENTACIÓN

Sacos de 23 kg, cajas de 4x5 kg Alu-Pack y cajas de 8x2 kg Alupack en función del color.



COLORES

Ultracolor Plus está disponible en 40 colores de la gama MAPEI (ver tabla de colores).

| Ultracolor Plus | | |
|-----------------|----------------|--|
| 100 | BLANCO | |
| 103 | BLANCO LUNA | |
| 111 | GRIS PLATA | |
| 123 | BLANCO ANTIGUO | |
| 112 | GRIS MEDIO | |
| 113 | GRIS CEMENTO | |
| 114 | ANTRACITA | |
| 127 | GRIS ÁRTICO | |
| 110 | MANHATTAN 2000 | |
| 187 | LINO | |
| 176 | GRIS VERDOSO | |
| 174 | TORNADO | |
| 125 | GRIS CASTILLO | |
| 119 | GRIS LONDRES | |
| 163 | LILA CLARO | |
| 168 | CERÚLEO | |
| 167 | AVIO | |
| 169 | AZUL ACERO | |
| 172 | AZUL ESPACIO | |
| 177 | SALVIA | |
| 130 | JAZMÍN | |
| 131 | VAINILLA | |
| 137 | CARIBE | |
| 132 | BEIGE 2000 | |

| | | |
|-----|-----------------|--|
| 138 | ALMENDRA | |
| 141 | CARAMELO | |
| 142 | MARRÓN | |
| 189 | FARRO | |
| 133 | ARENA | |
| 134 | SEDA | |
| 188 | GALLETA | |
| 135 | POLVO DORADO | |
| 152 | REGALIZ | |
| 144 | CHOCOLATE | |
| 149 | ARENA VOLCÁNICA | |
| 145 | TIERRA DE SIENA | |
| 143 | TERRACOTA | |
| 136 | BARRO | |
| 120 | NEGRO | |
| 150 | AMARILLO | |

NOTA: Los colores mostrados son indicativos y pueden variar en función de la impresión

ALMACENAMIENTO

Ultracolor Plus conservado en ambientes secos, en el envase original cerrado, tiene un tiempo de conservación de 12 meses (en sacos de 23 kg) y de 24 meses (sacos Alupack de 5 y 2 kg); a pesar de todo, puede sufrir a lo largo del tiempo un ralentizamiento del tiempo de fraguado sin que se modifiquen las características finales.

INSTRUCCIONES DE SEGURIDAD PARA LA PREPARACIÓN Y LA PUESTA EN OBRA

Para una ulterior y completa información en referencia al uso seguro del producto, se recomienda consultar la última versión de la Ficha de Seguridad disponible en nuestra web www.mapei.es.

PRODUCTO PARA USO PROFESIONAL.

DATOS TÉCNICOS (valores característicos)

Conforme a la norma:
– Europea EN 13888-1 como CG2FWA
– ISO 13007-3 como CG2FWA

DATOS IDENTIFICATIVOS DEL PRODUCTO

| | |
|--------------------|--------------------------------|
| Consistencia: | polvo fino |
| Color: | 40 colores de la gama MAPEI |
| Densidad aparente: | 1.400 kg/m ³ |
| Residuo sólido: | 100% |
| EMICODE: | EC1 Plus - de bajísima emisión |

DATOS APLICACIÓN (a +23°C y 50% H.R.)

| | |
|---|--|
| Relación de mezcla: | 100 partes de Ultracolor Plus con 21-26 partes de agua, dependiendo del color |
| Consistencia de la mezcla: | pasta fluida |
| Densidad de la mezcla: | 1.980 kg/m ³ |
| pH de la mezcla: | aprox. 11 |
| Duración de la mezcla: | 20-30 minutos |
| Temperatura de aplicación: | de +5°C a +35°C |
| Realización del rejuntado tras la colocación: | |
| – en pared encolada con adhesivo normal: | 4-8 horas |
| – en pared encolada con adhesivo rápido: | 1-2 horas |
| – en pared con mortero: | 2-3 días |
| – en pavimento encolado con adhesivo normal: | 24 horas |
| – en pavimento encolado con adhesivo rápido: | 3-4 horas |
| – en pavimento con mortero: | 7-10 días |
| Tiempo de espera para el acabado: | 15-30 minutos |
| Transitabilidad: | aprox. 3 horas |
| Puesta en servicio: | 24 horas (48 horas para depósitos y piscinas) |

PRESTACIONES FINALES

| | |
|---|-----------------------------------|
| Resistencia a flexión tras 28 días. (EN 12808-3): | 9 N/mm ² |
| Resistencia a compresión tras 28 días. (EN 12808-3): | 35 N/mm ² |
| Resistencia a flexión tras ciclos hielo-deshielo (EN 12808-3): | 9 N/mm ² |
| Resistencia a compresión tras ciclos hielo-deshielo (EN 12808-3): | 35 N/mm ² |
| Resistencia a la abrasión (EN 12808-2): | 700 (pérdida en mm ³) |
| Retracción (EN 12808-4): | 1,5 mm/m |
| Absorción de agua (EN 12808-5) tras 30 minutos: | 0,1 g |
| Absorción de agua (EN 12808-5) tras 4 horas: | 0,2 g |
| Resistencia a los disolventes y a los aceites: | excelente |
| Resistencia a los álcalis: | excelente |
| Resistencia a los ácidos: | buena si pH > 3 |

ADVERTENCIA

Las indicaciones y las prescripciones arriba descritas, aun correspondiendo a nuestra mejor experiencia, deben considerarse, en cualquier caso, puramente indicativas y deberán ser confirmadas mediante aplicaciones prácticas concluyentes; por lo tanto, antes de emplear el producto, quien vaya a usarlo deberá determinar si es apropiado o no para el uso previsto y asume toda responsabilidad que pueda derivarse de su uso.

Consulte siempre la última versión actualizada de la Ficha Técnica, disponible en la página web www.mapei.com

INFORMACIÓN LEGAL

El contenido de esta Ficha Técnica puede ser reproducido en otros documentos de proyecto, pero el documento resultante no podrá, de ninguna manera, reemplazar o integrar la Ficha Técnica vigente en el momento de la aplicación del producto MAPEI.

La Ficha Técnica más actualizada está disponible en nuestro sitio web www.mapei.com.

CUALQUIER ALTERACIÓN DEL TEXTO O DE LAS CONDICIONES ACTUALES CONTENIDAS EN ESTA FICHA TÉCNICA O DE ELLA DERIVADAS, EXCLUYE LA RESPONSABILIDAD DE MAPEI.

MEMORIA DESCRIPTIVA

Suministro e instalación de mortero de relleno para juntas de hasta 20 mm, mediante la aplicación de mortero cementoso de altas prestaciones, modificado con polímeros, exento de cemento Portland, anti-eflorescencias, de fraguado y secado rápidos, hidrorrepelente y resistente al moho, con bajísima emisión de sustancias orgánicas volátiles, con EMISIÓN DE GASES DE EFECTO INVERNADERO COMPENSADA y de clase CG2FWA según UNE EN 13888-1, clase CG2FWA según ISO 13007-3 (tipo **Ultracolor Plus** de MAPEI).

La superficie final debe ser resistente a la abrasión, lisa y compacta, con baja absorción de agua y fácil de limpiar, libre de retracción y por tanto de grietas y fisuras, debe evitar la formación de moho y algas.

Los colores serán uniformes, libres de manchas ya que el producto no debe producir eflorescencias, resistentes a los rayos ultravioleta y a los agentes atmosféricos.

El producto debe tener las siguientes prestaciones:

| | |
|-----------------------|--|
| Densidad | 1980 kg/m ³ |
| Duración de la mezcla | 20-30 minutos |
| Transitabilidad | después de 3 horas |
| Puesta en servicio | tras 24 horas (48 horas para depósitos y piscinas) |

Mapei Spain S.A.U.

C/ Valencia, 11 - Pol Ind. Can Oller - 08130 Santa Perpètua de Mogoda (BARCELONA)



+34-93-3435050



www.mapei.es



mapei@mapei.es

2801-01-2024-ES

La reproducción de textos, fotografías e ilustraciones de esta publicación está totalmente prohibida y será perseguida por la ley.

