

PUBLICACIÓN  
TRIMESTRAL

# Realidad MAPEI

NÚMERO 19

Año 11 - n° 19 - diciembre 2016



Mapei os desea

**felices fiestas**

y un próspero 2017



[www.mapei.es](http://www.mapei.es)



ADHESIVOS • SELLADORES • PRODUCTOS QUÍMICOS PARA LA CONSTRUCCIÓN

# Celebramos nuestros primeros 25 años en España



**Giorgio Squinzi,**  
administrador único, **Grupo Mapei**

Este año estamos de celebración, es una celebración importante para nosotros: el 25º aniversario de la llegada de Mapei a España. Es de especial satisfacción para mí como presidente del Grupo Mapei celebrar este evento, puesto que para nosotros supuso un esfuerzo importante iniciar nuestra andadura española en cuanto a inversión, conocimiento del mercado, etc., y me enorgullece que, pasados estos primeros 25 años de actividad en el país, Mapei Spain haya escalado posiciones de liderazgo y se haya situado en los puestos de cabeza.

Queremos celebrar este aniversario junto a todos aquellos que nos han acompañado durante estos primeros 25 años y nos siguen ofreciendo su confianza. Por eso hemos preparado diversos eventos en los que compartir nuestra alegría con clientes, proveedores, empleados y todas aquellas personas con las que nos relacionamos. Les invitamos a que celebren esta efeméride con nosotros y encaremos juntos un futuro brillante en el que combinemos experiencia e innovación constante.

En ese futuro cercano nos espera otra celebración importante, en 2017 se cumplirán 80 años desde que mi padre, Rodolfo Squinzi, fundara la compañía en Italia. También celebraremos este aniversario como lo merece.

Ahora, con la tercera generación de la familia ya a bordo, el Grupo Mapei, con la misma hoja de ruta que Mapei en España, continúa con fuerza y buena salud su proceso de crecimiento incansable a través de la inversión en la internacionalización, la especialización y la investigación y el desarrollo para alcanzar el liderazgo en la industria global de la construcción.

Gracias de nuevo por su apoyo, sin él, Mapei no podría ser la gran empresa que es hoy en día.



# Sumario



## EDITORIAL

- 3 Giorgio Squinzi, administrador único,  
Grupo Mapei

## EDITORIAL

- 5 Francesc Busquets, CEO de Mapei Spain

## NOTICIAS

- 10 **ESPECIAL 25 ANIVERSARIO**

## ENTREVISTA

- 28 TONI CUMELLA, ceramista

## LA OPINIÓN DEL EXPERTO

- 32 Carlos Bernús, Business Manager Aditivos  
Hormigón, Mapei Spain

## REFERENCIAS

- 34 Rehabilitación del Palacio de Justicia  
de La Rioja  
38 Colaboramos en la construcción del nuevo  
Hospital de Vigo  
42 Pavimento ULTRATOP en Nike Factory Store de  
Gran Jonquera Outlet & Shopping  
46 Intervención del puente de la A6 sobre el  
río Manzanares

## RSE

- 48 La sostenibilidad no es una moda

## TRABAJO EN EQUIPO

- 50 C-ADD

## ACTUALIDAD

- 54 Dr. Squinzi deja de ser presidente de Cofindustria

## DEPORTE

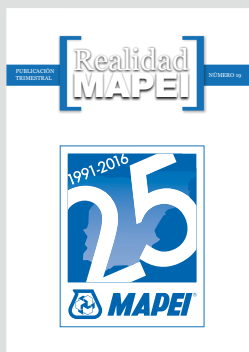


Imagen de portada:  
25 Aniversario Mapei Spain

DIRECCIÓN: MAPEI SPAIN, S.A.  
C/ Valencia, 11 - Pol Ind. Can Oller 08130  
Santa Perpètua de Mogoda (BARCELONA)  
Tel. +34 93 343 50 50  
Fax +34 93 302 42 29  
mapei@mapei.es | www.mapei.es  
Depósito Legal: B-32615-2011  
DIRECTOR DE MARKETING: Jaume Remolà  
COORDINACIÓN: Surai Alonso  
PRODUCCIÓN EDITORIAL: Custommedia S.L.  
Tel. :+34 93 419 51 52  
Tirada de este ejemplar: 10.000 ejemplares  
IMPRESIÓN:  
MÉS GRAN SERVEIS GRÀFICS I DIGITALS, S.L.  
Av. de Barcelona, 40 B - 08690 Sta. Coloma  
de Cervelló (Barcelona) Tel.: +34 936450734  
Todos los artículos publicados en este número  
pueden ser utilizados previa autorización del  
editor, citando la fuente.

## Mapei Corporate Publications

Mapei SpA  
Via Cafiero, 22 – 20158 Milan (Italy)  
President & CEO: Giorgio Squinzi  
Director: Adriana Spazzoli  
Coordinación: Metella Iaconello

Los adhesivos para cerámica y materiales  
pétreos de Mapei cumplen la norma EN 12004  
y poseen el marcado CE de conformidad con el  
Anexo ZA, estándar EN 12004.  
Las juntas para cerámica y materiales pétreos  
de Mapei cumplen la norma EN 13888.  
La mayoría de productos Mapei para la  
colocación de pavimentos y revestimientos  
también tienen el certificado GEV y poseen el  
marcado EMICODE EC1, otorgado por GEV.  
Los productos Mapei para la protección  
y reparación de superficies de hormigón  
y estructuras poseen el marcado CE en  
conformidad con las normas UNE-EN 1504.  
Los compuestos de nivelación y alisado y

los morteros premezclados para recrecidos  
y enlucidos de Mapei cumplen la norma EN  
13813 estándar y tienen marcado CE conforme  
Anexo ZA, según la norma EN 13813.  
Los productos Mapei para reparación y  
protección de estructuras de hormigón  
cumplen la norma EN 1504 estándar.  
Los aditivos fluidificantes y súperfluidificantes  
de Mapei poseen la marca CE según la norma  
EN 934-2 y EN 934-4.  
Los selladores de MAPEI cumplen la norma  
ISO 11600, y se ajustan a las normas  
internacionales ASTM C248, DIN 18540, DIN  
18545, BS 5889, 001543A TTS, TTS 00230C.  
Los morteros de cemento y membranas de  
Mapei destinadas a la impermeabilización  
antes de la colocación de cerámica cumplen la  
norma EN 14891.  
Más de 150 productos Mapei pueden contribuir  
a obtener la certificación LEED (Leadership in  
Energy and Environmental Design).



# Año de celebraciones para Mapei Spain



**Francesc Busquets,**  
Consejero Delegado y  
Director General de  
Mapei Spain, S.A.

Este año ha sido un gran año para Mapei Spain. Es el año en que nuestra compañía cumple sus primeros 25 años de andadura en nuestro país y nos han sobrado los motivos para celebrarlo por todo lo alto con nuestros clientes, proveedores, todos aquellos con los que hemos trabajado codo con codo a lo largo de este tiempo y, por supuesto, con nuestros empleados. En las siguientes páginas de esta edición de nuestra revista explicamos con detalle cómo fueron cada una de estas celebraciones.

El 1 de julio, hicimos el primer acto de celebración en Barcelona, ciudad que acoge nuestras oficinas centrales (situadas en la localidad de Santa Perpètua de Mogoda). Asistimos a una de las funciones del Liceo junto a algunos representantes de la industria del cemento, del hormigón, de la cerámica y de la distribución profesional del país, así como de la prescripción independiente. Pasado el verano, el 7 de octubre llegó el turno de la gran celebración en Madrid. En este caso, hicimos una visita privada (pasada la hora de cierre para el público) al Museo del Prado junto a más de un centenar de nuestros clientes. También en octubre, la totalidad de los empleados de Mapei en España compartió una jornada festiva para celebrar el aniversario y preparar un futuro que prevemos brillante.

Y en todas estas celebraciones tuvimos la oportunidad de soplar las velas de un gran pastel de aniversario porque hemos querido compartir y agradecer esta celebración tan dulce con aquellos que nos han apoyado durante estos años y han contribuido a hacer de Mapei una de las compañías líderes del sector.

Además del 25 aniversario, este año ha sido muy satisfactorio por muchos otros motivos. Me gustaría aprovechar este espacio para agradecer dos galardones que hemos recibido recientemente. En primer lugar, el premio Faro del Mediterráneo, recibido de manos de la Cámara de Comercio Italiana de Barcelona, que reconoce a aquellas empresas españolas e italianas que contribuyen a fortalecer los lazos entre ambos países. En segundo lugar, estamos agradecidos por el reconocimiento recibido en el marco del 47º Congreso de la Academia Internacional de la Cerámica, celebrado el pasado mes de septiembre en Barcelona bajo el título “La cerámica en la arquitectura y el espacio público”.

Por último, y dadas las fechas en las que estamos, me gustaría desear a todos nuestros lectores, ya sean clientes, proveedores, distribuidores, prescriptores... una feliz entrada en el nuevo año. Que sea tan próspero y satisfactorio para todos como lo ha sido para nosotros este año que ahora acaba.

## Mapei, ganador de la III edición del Premio Faro del Mediterráneo

Mapei Spain ha recibido el Premio Faro del Mediterráneo de manos de la Cámara de Comercio Italiana de Barcelona, que reconoce a aquellas empresas españolas e italianas que contribuyen a fortalecer los lazos culturales, económicos y comerciales entre ambos países.

El encargado de recoger el galardón durante la gala celebrada el pasado 15 de octubre en el edificio modernista de la antigua Central Catalana de Electricidad (Endesa) de Barcelona fue Francesc Busquets, CEO y Director General de Mapei Spain, que agradeció el premio recibido y celebró que “este reconocimiento a la compañía llegue en un momento tan especial como este, en el que Mapei cumple 25 años de trayectoria en España”. Una efeméride que, a su vez, ha servido como marco para el lanzamiento “de la ambiciosa campaña ‘Compromiso con la transparencia’ una iniciativa en apoyo al comportamiento ético y la transparencia en el sector de la química para la construcción”, prosiguió Busquets.

Francesc Busquets, CEO de Mapei Spain, junto a M<sup>a</sup> de los Llanos de Luna, delegada del Gobierno en Cataluña, y Stefano Sannino, embajador de Italia en España.



## ‘Empresa Amiga’ del Colegio de Aparejadores de Madrid



Mapei ha suscrito un nuevo acuerdo de colaboración con el Colegio Oficial de Aparejadores y Arquitectos Técnicos de Madrid. A partir de ahora, Mapei aparecerá en el apartado que la web del Colegio de Aparejadores tiene reservado para las empresas afines del sector o “Empresas Amigas”, cuyos datos de contacto directo se ponen así a disposición de sus colegiados. De esta manera, los colegiados podrán contactar con un técnico de Mapei siempre que necesiten realizarle alguna consulta relacionada con los proyectos de

construcción o rehabilitación que estén llevando a cabo.

A través de este nuevo acuerdo, el Colegio de Aparejadores reconoce la labor formativa y divulgativa de Mapei, que lleva varios años colaborando con él a través de charlas y jornadas técnicas en torno a nuevos productos y soluciones constructivas, aspectos normativos, de intervención y rehabilitación del patrimonio, etc. a las que asisten un número cada vez más alto de colegiados.

# Reconocimiento en el Congreso de la Academia Internacional de la Cerámica

Hemos sido galardonados con uno de los "Reconocimientos del Congreso" en el marco del 47º Congreso de la Academia Internacional de la Cerámica, que se ha celebrado del 12 al 16 de septiembre en Barcelona bajo el título "La cerámica en la arquitectura y el espacio público", del que hemos sido patrocinadores.

El Congreso ha reunido a unos 400 ceramistas, el 75% extranjeros provenientes de diversos países del mundo, doblando a los de la edición anterior, para debatir sobre algunos de los hitos más importantes de la presencia de la cerámica artística en la arquitectura y la escultura pública y sobre las perspectivas futuras del legado de aquellos momentos de la historia en que ha conseguido un nivel de excelencia difícilmente igualable como fue el Modernismo.

Este galardón reconoce a Mapei su apuesta decidida por la innovación, aportando soluciones eficaces al sector de la cerámica, y su compromiso con sus profesionales. Y es que, tal y como



subraya Oriol Calvo, coordinador del Congreso, "cada vez más es necesaria la colaboración de la industria y las grandes empresas con los creadores y la artesanía tradicional que aporta valores, creatividad y diseño a nuestros productos, muy necesarios para competir en los mercados internacionales".

**Francesc Busquets, CEO de Mapei Spain, recibe el reconocimiento de Muntxa Vilalta, Dra. General de Comerç de la Conselleria d'Empresa i Coneixement d'ela Generalitat.**

## Patrocinamos la tercera edición de Photoingenia



Mapei ha patrocinado la tercera edición de Photoingenia, el Concurso Internacional de Fotografía sobre Ingeniería y Arquitectura que organiza TECNIBERIA. El pasado mes de septiembre, el CEO y Director General de Mapei Spain, Francesc Busquets, y el director general de la Asociación Española de Empresas de Ingeniería Consultoría y Servicios Tecnológicos (TECNIBERIA), Ángel Zarabozo, rubricaron el convenio de colaboración. En el marco de este convenio, ambas entidades también se comprometieron a estudiar conjuntamente iniciativas que acerquen a la sociedad la aportación de la ingeniería y la arquitectura a la mejora de las condiciones de

sostenibilidad y calidad de vida en nuestro entorno.

Para Francesc Busquets, la adhesión de Mapei a este concurso fotográfico "pone de manifiesto una vez más el compromiso de la firma con la sociedad y con algunos de sus grupos de interés como son los ingenieros y arquitectos, socios de excepción para construir las ciudades del futuro, aquellas en las que los edificios -tanto públicos como privados- cumplan con su función social y de habitabilidad, donde se dé respuesta a los principales retos sociodemográficos que existen actualmente y donde, además, primen los criterios de calidad, sostenibilidad y durabilidad".



## Mapei y la Politécnica de Madrid crean el Aula Universidad-Empresa Mapei

Mapei y la Universidad Politécnica de Madrid (UPM) han creado el Aula Universidad-Empresa Mapei que a partir de ahora albergará la Escuela Técnica Superior de Edificación de Madrid. Este proyecto refleja una vez más el compromiso de la firma con la formación de calidad dentro del sector, a la que contribuirá mediante distintas acciones, como la impartición de dos seminarios a tres de los grupos que conforman la escuela.

Tal y como explica Esther González, Promotora de la Prescripción Zona Centro y Sur de Mapei Spain, entre los objetivos que persigue la creación del Aula Universidad-Empresa Mapei, destaca “crear un espacio común donde la compañía y la UPM realicen actividades de docencia y difusión en el área de productos y sistemas innovadores para la construcción, así como promover que el gap existente entre universidad y empresa vaya minimizándose paulatinamente”. González se encargará de coordinar las acciones formativas que se lleven a cabo en el Aula junto al catedrático Alfonso Cobo, director del Aula.

En el marco del Aula Universidad-Empresa Mapei, tanto Mapei como la UPM se comprometen a cooperar en programas de formación; a realizar conferencias y seminarios; a promover encuentros de expertos de interés; a colaborar en la impartición de clases de libre elección, tanto en grados, postgrados y máster; a apoyar la realización de trabajos de final de grado y de máster, así como en concursos de ideas, y a favorecer que los alumnos visiten las instalaciones y showroom de Mapei siempre que así se requiera.



En la foto, los tres hermanos Olmo junto a Joan Curtina y Francesc Busquets, CEO de Mapei Spain.

## Recibimos la visita del Mapei Olsemar Team

El equipo ciclista Olsemar, es decir, los hermanos Jordi, Manuel y Martín Olmo, han visitado las instalaciones de Mapei de Santa Perpètua de Mogoda, Barcelona, junto a Joan Curtina, propietario de Materiales Brecor. Mapei y Brecor patrocinan el equipo Mapei Olsemar Team, que obtuvo la medalla de bronce en la categoría Corporate de la última edición de la Titan Desert by Gamin, disputada entre los pasados 24 y 30 de abril. Este es el segundo año consecutivo que los Olmo participan en la carrera africana de ciclismo extremo.

La Titan Desert es un evento deportivo de ciclismo de montaña basado en la filosofía del París-Dakar que se disputa en el Sáhara marroquí, entre las poblaciones de Ifrane y Maadid. En la edición de este año, durante seis días, las 400 personas que se sumaron al reto recorrieron 600 kilómetros en unas condiciones extremas de polvo, temperatura, etc. y sin apenas señalizaciones.

Jordi, Manuel y Martín Olmo trabajan en el sector de la construcción y se dedican al ciclismo de manera amateur.

Mapei mantiene un fuerte vínculo con el ciclismo profesional desde sus inicios, ya que considera que el deporte, en general, comparte muchos valores con la actividad empresarial, como el trabajo en equipo, el esfuerzo, el juego limpio... Entre 1993 y 2002, Mapei fue el patrocinador principal del equipo que llevó su nombre y que consiguió proclamarse número uno del ranking mundial en ocho de las diez temporadas que estuvo en activo. Además, la empresa sigue ligada a este deporte como patrocinador de las pruebas de la Unión Ciclista Internacional (UCI), como el Campeonato Mundial de Ciclismo en Ruta, y varios equipos, entre los que figuran el Mapei Olsemar Team o el Goerna.





# Transform

verbo transitivo  
del latín *transformare* 'cambiar una cosa en otra'

Transformar la realidad.  
Superar el pasado.

Barcelona Building Construmat es una iniciativa con vocación transformadora de uno de los sectores más importantes de nuestra economía.

Un salón que mira al siglo XXI y que propone nuevos enfoques, nuevos retos. Desde la innovación, desde la generación de conocimiento y desde la búsqueda de nuevas formas de desarrollo de negocio.

Acredítese gratuitamente en la web  
del salón con el código: 6EB34437  
[www.construmat.com](http://www.construmat.com)

Precio de la entrada en el salón: 60€

**B** Barcelona  
Building  
Construmat

23 - 26 MAYO 2017  
Recinto Gran Via

  
Fira Barcelona

[www.construmat.com](http://www.construmat.com)





# Celebramos nuestro 25 aniversario en España

**Mapei cumple 25 años en España. En estos años, la compañía ha crecido y ha pasado de ser prácticamente una desconocida en nuestro país a una de las empresas líderes del sector de la química para la construcción.**



## UN POCO DE HISTORIA

La trayectoria de Mapei en nuestro país se remonta a finales de 1991, cuando se constituyó la sociedad, con sede central en Alcorcón (Madrid). Un año después, Badalona (Barcelona) albergó la primera estructura comercial, que en sus orígenes se limitaba a un trabajo de promoción e introducción de los productos para la colocación de pavimento ligero. Ya en 1995, Mapei abrió nuevos almacenes en zonas estratégicas como Palma de Mallorca (1996) y Onda, Castellón (1997).

En 1997 Mapei adquirió una sociedad productiva denominada Hidro Recubrimientos, especializada en la producción de morteros monocapa. Tras un período de rodaje, se decidió realizar ampliaciones en la planta de producción para permitir la producción de adhesivos en polvo como Keraset, Kerabond y Keraflex y, al mismo tiempo, continuar con la producción de la línea monocapa, y todo el rango de morteros técnicos del grupo. En 1998, las dos sociedades se fusionaron bajo la denominación de Ibermapei.

A finales de los años noventa, en 1999, inauguramos nuestra fábrica de Amposta y seis años más tarde, en 2005, la de Cabanillas del Campo (Guadalajara).

A finales de 2000 y tras el continuo crecimiento de la estructura de la empresa, la sede central de Ibermapei se trasladó a Barcelona y, desde julio de 2012, se ubica en Santa Perpètua de Mogoda, localidad cercana a la Ciudad Condal.

En 2016, coincidiendo con el 25º aniversario, la compañía ha cambiado su denominación para pasar a ser Mapei Spain.

## EL GRUPO MAPEI

Mapei Spain forma parte del Grupo Mapei, que fue fundado en Milán (Italia) en 1937 por Rodolfo Squinzi como empresa dedicada a la producción de productos para paredes (pinturas, capas, materiales de exteriores e interiores). El nombre corresponde a las siglas de "Materiali Ausiliari Per l'Edilizia e l'Industria" (materiales auxiliares para la construcción y la industria). En décadas posteriores, Mapei fue ampliando su catálogo de productos para pasar a ser una empresa con un amplio catálogo de productos dirigidos al sector de la química para la construcción. A partir de los años sesenta, la compañía empezó el proceso de internacionalización. En 1984, pasó a ser dirigida por Giorgio Squinzi, hijo de Rodolfo, que tomó el relevo de su padre. En la actualidad, los hijos del actual administrador único y presidente forman parte ya de la organización, garantizando el relevo generacional en la organización.

Giorgio Squinzi es un gran aficionado al deporte, en general, y al ciclismo, en particular. Entre 1993 y 2002, el grupo patrocinó un equipo ciclista, el Mapei, que fue a lo largo de esas diez temporadas uno de los equipos más potentes del pelotón. En él corrieron ciclistas como los españoles Abraham Olano, Óscar Freire o el suizo Tony Rominger. Este equipo dio gran popularidad a la empresa, hasta el punto que, cuando Mapei empezó a operar en España, resultó ser la gran referencia para la mayoría de clientes, proveedores y público en general.

Hoy en día, el deporte sigue siendo una de las grandes pasiones del grupo, que posee un equipo de fútbol de la primera división en Italia y patrocina múltiples equipos de diferentes disciplinas en todos los países en los que está presente.

En la actualidad, el grupo es el líder mundial en la producción de adhesivos y productos químicos para la construcción. Está formado por 81 subsidiarias en 53 países, con 70 fábricas. Entre ellos, destacan Brasil, Singapur, Maldivas, Italia, Canadá, Líbano, Rusia, Reino Unido, EE.UU., Panamá, Letonia o Eslovenia, además de España.

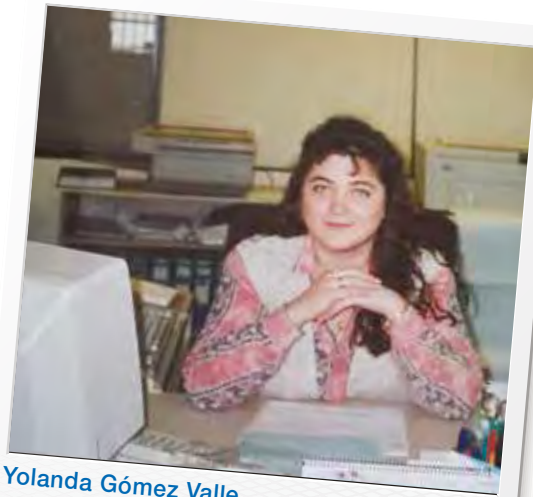


Me incorporé a Mapei el 13 de enero de 1992 (hace dos días, ¡ja, ja!) como administrativa. En realidad, como “chica para todo” porque, salvo una persona en el almacén, el gerente y los comerciales, no había nadie más. ¡Eso sí que es empezar desde los cimientos!

En la actualidad, soy responsable de Recursos Humanos de la planta de Cabanillas del Campo, pero desde hace un par de años también apoyo al departamento de SAC (recordando viejos tiempos).

Durante estos años, más que notar cierto cambio, yo diría que la compañía ha avanzado, ha evolucionado y se ha posicionado. Hace 25 años éramos los últimos en incorporarnos al sector de la industria química, los “novatos” en España, pero desde el principio, la ilusión, el trabajo y la experiencia de nuestra casa madre, Mapei S.p.A., hizo que fuésemos avanzando y a día de hoy podamos decir que estamos entre las cinco primeras empresas en Construcción en España. Y seguimos avanzando porque no nos conformamos.

Mapei es una empresa seria, ambiciosa en el crecimiento, comprometida con la seguridad, con el medio ambiente, con la calidad, con las personas, con



**Yolanda Gómez Valle,**  
responsable de RRHH en Cabanillas del Campo,  
24 años en Mapei.

la I+D, con el deporte, etc. Una empresa que me ha permitido crecer profesional y personalmente. Orgullo, eso es lo mejor que me da trabajar en Mapei.

¿Una anécdota de estos años? La primera que me viene a la cabeza es cuando fui a comprar el primer ordenador a una tienda de informática, como si fuera a comprar un televisor, rezando para que no me equivocara e hiciera la compra correcta.

Y como experiencia divertida... todas las vividas en las celebraciones de Navidad que hacíamos, en las que nos juntábamos todo el personal de España, inventaba villancicos con la letra adecuada a Mapei y pasaba octavillas para que en un momento de la cena todos cantásemos. Y tantas y tantas que ocuparían mucho más que unas líneas.



**Roser Gálvez Tugas,**  
administrativa en Administración Comercial,  
20 años en Mapei.

Me incorporé a Mapei el 2 de diciembre de 1996 en la centralita, de telefonista. En este tiempo, Mapei ha cambiado muchísimo, ha pasado de ser una empresa “familiar” a una “multinacional”. Donde más he notado el cambio es en que la empresa forma a los empleados siendo mucho más polivalentes.

Lo mejor de trabajar en Mapei es el ambiente de trabajo y la solidez de la empresa, lo que comporta estabilidad en los puestos de trabajo.

Recuerdo muchas anécdotas de estos años, algunas muy divertidas y otras no tanto, con compañeros y excompañeros. En el invierno de 2001, Ibermapei invitó a sus trabajadores a una cena de Navidad en la fábrica de Amposta (la única que teníamos en aquel momento). Para los que íbamos desde Barcelona y Girona había un servicio de autobús para desplazarnos hasta Amposta. A la vuelta, empezó a nevar, de tal manera que no pudimos se-



**Antonio Melgar García,**  
monitor de aplicaciones, sede de Santa  
Perpétua de Mogoda, 24 años en Mapei.

Me incorporé a Mapei en mayo de 1992 como monitor de aplicaciones. Ahora soy responsable del taller donde se fabrican las muestras, tanto para ferias como para clientes y preparación de jornadas técnicas.

Durante los 24 años que llevo en la compañía, ha cambiado en todo, en crecimiento, en cuanto a la cantidad de productos incorporados, a la seguridad laboral, a las instalaciones, etc.

Para mí, lo mejor de trabajar en Mapei es trabajar en una empresa en la que me gusta lo que hago.

guir, tuvimos que hacer noche en un hotel de playa donde no tenían mantas ni calefacción. En aquel momento yo estaba embarazada de cinco meses y fue la noche más larga y fría que recuerdo. ¡Menuda experiencia! Hubo momentos durillos, otros cómicos, pero en todo momento fuimos solidarios unos con otros.

En otra ocasión, realizando los trabajos de SAC, teníamos un cliente de Andoain (Guipúzcoa) que siempre que nos llamaba para pasar un pedido aprovechaba para enseñarnos algo de vocabulario vasco, una frase o una palabra. Cuando volvía a llamar para hacer un nuevo pedido, te preguntaba si recordabas la lección anterior y le gustaba si lo recordabas. Algún sofocón me llevé, ¡a ver quién le sopla a un vasco!



**Mª José Gómez Valle,**  
SAC, 23 años en Mapei.

Me incorporé a Mapei el 1 de mayo de 1993 como administrativa. Preparaba catálogos para enviar a los clientes, hacía mailings, daba soporte al contable, hacía pedidos y, en definitiva, colaboraba en todo lo que hicieran falta dos manos más. Tenía un contrato a tiempo parcial de dos días semanales, luego aumentó a tres días y, finalmente, a jornada completa, por lo que podéis imaginar que el rodaje fue muy diverso.

Tras pasar siete u ocho años en Planificación de la Producción, desde hace tres años he vuelto a desempeñar mi trabajo en el departamento de SAC. Una cosa buena que tiene llevar tantos años en la misma empresa es que llegas a ser muy polivalente y, por lo tanto, no paras de aprender y reciclarte.

¡Quién me iba a decir cuando entré que la empresa iba a crecer tanto! Y que llegaría a ser una de las más importantes del sector en España.

Lo mejor de trabajar en Mapei es pertenecer a una empresa con solera, seria, segura. Incluso a pesar de haber atravesado esta gran crisis, Mapei ha seguido creciendo y eso y el poder seguir aquí es una gran suerte hoy en día.

Como anécdota, me encantó la primera vez que nos juntamos todos, cuando la empresa cumplió diez años, en Zaragoza, a mitad de camino entre Barcelona y Madrid. Me permitió conocer a las personas con las que hablaba todos los días y ponerles cara. Y recuerdo también las celebraciones de Navidad, nos juntábamos todas las delegaciones de España y ¡menudas fiestas montábamos!, hasta nos quedamos atrapados en la nieve en una ocasión.





# Las celebraciones del 25° aniversario





## Visita de la propiedad

El 1 de julio empezaron las celebraciones del 25º aniversario de la compañía. La primera fue una celebración interna. El presidente y administrador único del Grupo Mapei, Giorgio Squinzi, y su esposa, Adriana Spazzoli, Operational Marketing & Communication Director, viajaron hasta la

sede de Mapei Spain para compartir un desayuno con todos los empleados de la planta. Squinzi quiso agradecerles personalmente el buen trabajo desarrollado por el equipo que ha permitido pasar de ser una firma casi desconocida en el mercado español a una de las marcas líderes del sector.







## Celebración en el Liceo

Esa misma noche, Squinzi y Spazzoli ejercieron de anfitriones, junto a Francesc Busquets, CEO y Director General de Mapei Spain, de un grupo de representantes de la industria del cemento, del hormigón, de la cerámica y de la distribución profesional del país, así como de la prescripción independiente, a los que invitaron a visitar a uno de los lugares emblemáticos de la Ciudad Condal, el Gran Teatre del Liceu, donde también recorrieron y tomaron un cóctel en el Cercle del Liceu, disfrutaron de la representación de "La Bohème" y de un catering durante el entreacto de la función. Al acabar la representación de la famosa ópera de Puccini, el grupo tuvo ocasión de visitar el backstage y conocer a algunos de los artistas.

A lo largo de la velada, Giorgio Squinzi reconoció ante los allí presentes "la especial satisfacción" que suponía para él "celebrar este evento después del esfuerzo de inversión que iniciamos ya hace tiempo, cuando tomé las riendas de la compañía que fundó mi padre en 1937". "El hecho de que hoy contemos con una representación tan selecta me demuestra que Mapei Spain está escalando posiciones de liderazgo", destacó Squinzi, quien también avanzó parte de la hoja de ruta de la firma a nivel mundial.

Antes de dar por concluida la jornada, el propio Squinzi; su esposa, Adriana Spazzoli, y el CEO de Mapei Spain, Francesc Busquets, cortaron el pastel conmemorativo del 25º aniversario.









## Celebración en El Prado

El 7 de octubre fue el día escogido para hacer la gran celebración de aniversario en la capital española. Alrededor de 60 clientes y sus acompañantes compartieron con parte de los trabajadores de la compañía una visita al Museo del Prado a puerta cerrada. El museo abrió sus puertas a las 20:15 horas, un cuarto de hora después de cerrarlas al público general, para que el grupo de Mapei pudiera contemplar algunas de las obras más representativas de la pintura europea. Los invitados se distribuyeron en grupos de 25 personas que fueron guiados a través de las salas por personal especializado del museo.

La visita acabó con un cóctel en la Sala de las Musas en el que no faltó un pas-

tel de aniversario. En esta ocasión, la encargada de representar a la familia Squinzi fue Veronica Squinzi, Global Development Director.

El Museo Nacional del Prado, inaugurado en 1819, es uno de los más destacados del mundo, probablemente el más importante en pintura europea. El edificio que alberga el museo fue diseñado por el arquitecto Juan de Villanueva en 1785, como Gabinete de Ciencias Naturales, por orden del rey Carlos II. Al igual que otros grandes museos europeos, como el Louvre de París o los Uffizi de Florencia, su origen son las colecciones que durante siglos recopilaban los monarcas gobernantes. Su principal atractivo es la

amplia presencia de Velázquez, el Greco, Goya, Tiziano, Rubens y el Bosco.

Algunas de las obras más relevantes de la pintura que se pueden ver en el museo son El jardín de las Delicias de El Bosco, El caballero de la mano en el pecho de El Greco, Las Meninas de Velázquez, Las tres Gracias de Rubens o La maja vestida y La maja desnuda de Goya.

Los clientes de Mapei que asistieron a la celebración de aniversario en el museo se unieron a los más de 2'6 millones de visitantes que tiene cada año, pero, a diferencia de ellos, pudieron visitar las salas en grupos reducidos y guiados por técnicos especialistas de la institución.



**Francesc Busquets, Director General y CEO de Mapei Spain, y Veronica Squinzi, Global Development Director del Grupo Mapei.**











## La gran fiesta de los empleados de Mapei

Los empleados de Mapei Spain también han tomado parte en la celebración del 25º aniversario de la compañía. Los 150 empleados de la empresa se han reunido en Barcelona, en el conocido Pueblo Español, para compartir actividades lúdicas y una comida en tono festivo.

En este caso, los empleados tuvieron que demostrar una vez más sus dotes de trabajo en equipo para cocinar ellos mismos los entrantes de la comida. Cinco chefs profesionales les guiaron para confeccionar un total de 1.200 unidades de tapas, que luego pudieron degustar todos juntos. Guiados por los chefs, cocinaron recetas tan apetitosas como envoltini de ensalada fresca, tostadas de sobrasada con queso fundiente, cuchara de atún macerado o hummus con palitos de zanahoria.

El Pueblo Español es un museo al aire libre ubicado en la montaña de Montjuïc integrado por 117 edificios a escala real, que componen un pueblo ibérico con sus calles, casas, plazas, etc. Fue construido en el año 1929 para la Exposición Internacional a idea del arquitecto Josep Puig i Cadafalch y se concibió como un pueblo que reuniría las principales características de los pueblos españoles. El proyecto fue realizado por los arquitectos Francesc Folguera y Ramón Raventós y los artistas Xavier Nogués y Miquel Utrillo, que viajaron por el país y para recoger ideas a plasmar en el proyecto.

Aunque inicialmente el recinto tenía una vida programada de seis meses, finalmente no se desmontó al acabar la Expo, dado el éxito de público.









Compromiso con la  
**transparencia**

# Campaña por la transparencia


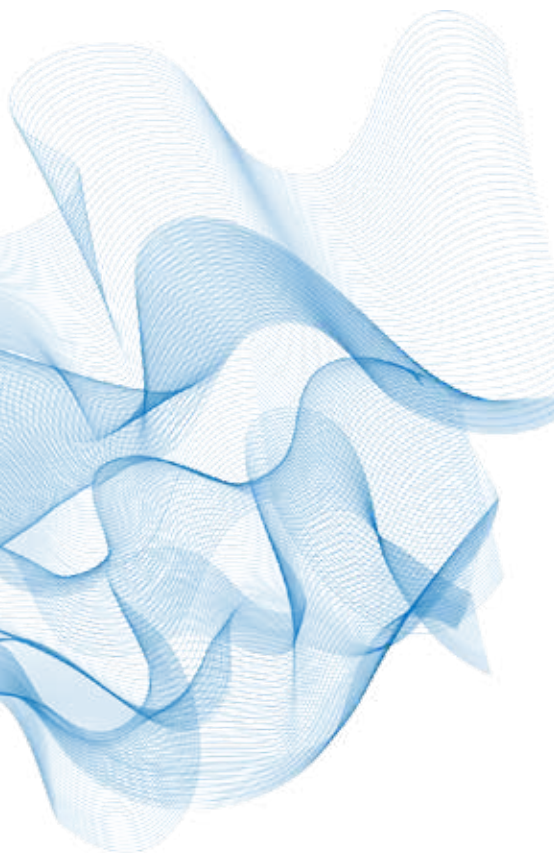
Una de las acciones que se enmarcan en el 25º aniversario de Mapei en España es la campaña puesta en marcha a principios de año a favor de la transparencia y la ética y cuyo objetivo es contribuir a la defensa de la calidad del sector de la química para la construcción.

El comportamiento ético, la búsqueda constante de la excelencia y la comunicación transparente son valores intrínsecos de Mapei y su intención es compartirlos con el mercado, los clientes, los

proveedores y todas las personas y organizaciones con las que trata. La campaña dará lugar a diversas actuaciones alineadas con este propósito.

Mapei invierte el 5% de su facturación anual en investigación y desarrollo y cuenta con 18 laboratorios de I+D repartidos por todo el mundo. Las 15 líneas de productos que comercializa son respetuosas con el entorno y probadamente seguras para las personas. Desde Mapei la inversión en innovación no se



A graphic of a molecular structure with several blue spheres of varying sizes connected by thin, light blue rods. The spheres have a reflective, metallic-like surface. The background is a light, pale blue gradient.

Damos un paso más en  
nuestra **responsabilidad social**  
para contribuir  
a la **defensa de la calidad**  
del sector de la química  
para la construcción

concibe solo con una orientación técnica, sino que está dirigida también a conseguir el menor impacto ambiental y el máximo respeto por la salud y el bienestar de aplicadores y usuarios. 150 de los productos de Mapei ayudan a proyectistas y constructores a realizar proyectos certificados como LEED de acuerdo al U.S. Green Building Council, un claro reflejo del compromiso medioambiental de la compañía, que cuenta con las certificaciones ISO 9001, ISO 14001 y OSHAS 18000.

# Mapei Spain hoy



- Productos para cerámica y materiales pétreos
- Productos para la construcción
- Productos para resilientes y textiles
- Productos para parquet
- Productos para pavimentos cementosos y de resinas
- Productos para el aislamiento acústico
- Aditivos para hormigón
- Productos para el refuerzo estructural
- Productos para el saneamiento de edificios de albañilería
- Productos para el aislamiento térmico
- Productos para acabados murales
- Productos para la impermeabilización
- Selladores y adhesivos elásticos
- Productos para construcción subterránea
- Aditivos de molienda

# Mapei en el mundo

Fundado en Milán en 1937.

Casi 10.000 empleados.

81 subsidiarias en 53 países.

70 fábricas en 32 países.

Facturación anual: 2.300 millones de €.

150 productos permiten realizar proyectos certificados como LEED de acuerdo al U.S. Green Building Council.

Certificaciones ISO 9001, ISO 14001 y OSHAS 18000.

Investigación y desarrollo: inversión del 5% de la facturación anual de la compañía.

18 laboratorios de I+D repartidos por todo el mundo.





# Mapei Spain en la actualidad





3

Hoy en día, Mapei Spain cuenta con 160 empleados en nuestro país repartidos en la sede corporativa de Santa Perpètua de Mogoda (Barcelona) y los centros productivos de Amposta (Tarragona) y Cabanillas del Campo (Guadalajara). Todos estos centros cuentan con las certificaciones ISO 9001 y 14001. Además, Mapei cuenta con una extensa red técnico-comercial que opera en todo el país y ofrece asistencia técnica a arquitectos,

ingenieros, contratistas y propietarios.

La sede de Santa Perpètua de la Mogoda, dispone de un espacio multifuncional de 3.750 m<sup>2</sup> que incluye oficinas, almacén, aula de formación, show-room y taller. Por el espacio destinado a formación pasan cada año más de 1.700 personas que se benefician del compromiso de la compañía con la divulgación y la formación.

**FOTO 1.** Empleados de Mapei Onda.

**FOTO 2.** Empleados de Mapei Santa Perpètua.

**FOTO 3.** Empleados de Mapei Palma.

**FOTO 4.** Empleados de Mapei Cabanillas.



4



# La cerámica tiene un papel cada vez más importante en arquitectura



**Toni Cumella,**  
Cerámica Cumella



Toni Cumella estudió Ingeniería Industrial y fotografía. Antes de eso, ya había aprendido desde niño el oficio de ceramista directamente de su padre en el taller familiar. En la actualidad, Cerámica Cumella realiza tanto restauraciones de edificios emblemáticos, como el Park Güell de Antoni Gaudí, como proyectos de vanguardia a nivel internacional, como el Pabellón de España en la Expo de Japón. Además, Toni Cumella colabora en la docencia con las cátedras de Cerámica en las facultades de Arquitectura de Barcelona, Madrid, Valencia y Alicante y con la británica Architectural Association School. En 2009 recibió el Premio Nacional de Artesanía y recientemente ha sido nombrado miembro de honor de la Academia Internacional de Cerámica.

### **Cerámica Cumella tiene ya más de un siglo de vida. ¿Cuál es, de manera breve, la historia de la empresa?**

Cerámica Cumella nació en 1880. Mi abuelo montó el taller en Granollers, una localidad cercana a Barcelona, y se dedicaba a hacer ollas y cazuelas. Mi padre, que quería ser escultor, se incorporó al oficio familiar y derivó hacia la construcción, pero como medio para desarrollar su obra personal. El taller pasó del barro cocido a la cerámica y el gres de alta temperatura. Por un lado, el taller le servía como base técnica para hacer su obra, murales, por ejemplo, y, por otro, le daba independencia económica. Cuando faltó mi padre, redirigió el taller hacia la cerámica destinada a la arquitectura. Mi hijo Guillem sigue la tradición familiar, es la cuarta generación que estará al frente del taller.

Tanto Guillem como yo hemos vivido siempre en el taller, es donde nos sentimos cómodos y de manera natural hemos seguido en el oficio. No podemos decir que haya un día en el que empezáramos a interesarnos por él, siempre lo hemos vivido.

### **¿Cómo se impulsa la innovación en una organización con un tanta**

### **historia y tan eminente? Es decir, ¿cómo se conjuga modernidad y tradición?**

Si vas en bicicleta y no pedaleas, te caes, está claro. Además, siempre hemos sido muy inquietos. El taller se ha convertido en una artesanía tecnificada al máximo, hasta el punto que ahora hemos acabado un proyecto en Barcelona, el hotel Ohla

proyecto con Richter, hizo un juego de palabras con su obra y nos dijo que se trataba de "Building Recomposed".

### **La empresa tiene tres líneas de actuación principales: piezas serias, restauración y nuevos proyectos. ¿Qué peso tiene cada una de ellas?**

## **Lo que me gusta es la obra contemporánea, la arquitectura**

Eixample, en que hemos trabajado con robots. Las piezas de cerámica de la fachada han sido intervenidas por un robot controlado por un algoritmo que transforma la versión recompuesta por Max Richter de "Las cuatro estaciones" de Vivaldi (denominada "Vivaldi Recomposed") en dibujos que el robot graba sobre cada pieza mientras se fabrica. El resultado es que todas las piezas son diferentes, pero intercambiables porque, a pesar de ser diferentes, todas empiezan y acaban en el mismo punto. Cuando hablamos del

La restauración es la que me interesa menos en estos momentos, pero seguramente es con la que he aprendido más. Me interesa menos porque restaurar no es un acto de libertad, en cambio, tienes que llegar a resultados muy concretos para poner piezas nuevas junto a las originales, lo que te obliga a trabajar mucho y a darle muchas vueltas para que esto sea posible.

Lo que me gusta es la obra contemporánea, la arquitectura, el contacto con arquitectos. Cada proyecto es

un mundo nuevo y resulta muy satisfactorio. Y además, todos suman, se produce una evolución.

**Sin embargo, han hecho restauraciones míticas, como la del banco del Park Güell, de Gaudí, o la del Hospital de la Santa Creu i Sant Pau...**

Y, además, en el caso del Park Güell, decidimos, junto a los arquitectos

subjetivo y, por lo tanto, opinable. El problema con la Capilla Sixtina es que restauraron de origen y, de pronto, tras limpiar y sacar el humo de de las velas quemadas durante siglos, los colores que aparecieron parecían demasiado vivos y hubo una gran polémica.

Nosotros decidimos restaurar de origen la obra de Gaudí. ¡Hicimos 21

igual que el original, etc. En las piezas marcamos en un lugar poco visible la fecha de restauración para que se sepa que son las nuevas.

**Entre los proyectos que han llevado a cabo recientemente, ¿cuáles destacarías?**

Más que proyectos, yo destacaría la evolución que esos proyectos nos ha permitido hacer y cómo han marcado unas etapas. Desde que falta mi padre, destacaría el contacto con el Studio PER, que hizo que creyéramos que nos podíamos ganar la vida con la cerámica para la arquitectura; otro es el conocimiento que acumulamos al trabajar con Enric Miralles; y el contacto con la Architectural Association School de Londres, que nos ha ayudado a internacionalizarnos, y con los que hace ya ocho años que hacemos cursos en nuestro taller.

**La cerámica en la arquitectura ha sido el tema del Congreso de la Academia Internacional de la Cerámica, celebrado este año en Barcelona. ¿Qué papel tiene en la actualidad la cerámica en los proyectos arquitectónicos?**

Yo creo que cada vez un papel más importante. La cerámica es un material sostenible, tiene un mantenimiento cero, es mimético con los proyectos, puedes hacer piezas planas, volumétricas... En cuanto a colores, las opciones son infinitas... Es un material que se adapta muy bien a las tendencias de la arquitectura actual.

Y esta importancia la podemos ver tanto en Europa como aquí. La cubierta del mercado de Santa Caterina, de Barcelona, es una referencia puntera en la arquitectura y la cerámica en el mundo. Por eso decía antes que el contacto con Enric Miralles nos cambió la vida, porque su obra es conocida en todo el mundo. La fachada del Centro de Arte de la Fundación Botín de Santander, obra del reconocido arquitecto italiano Renzo Piano, que se inaugurará próximamente, también será rompedora.

## En la restauración, no hay una fórmula única, todo es subjetivo

José Antonio Martínez Lapeña y Elías Torres, restaurar con gres, en lugar de con cerámica porque sino ya estaríamos volviendo a restaurar. Esto muestra que, en la restauración, no hay una fórmula única, hay que tomar decisiones, todo es subjetivo, hay diferentes tendencias... En Europa nos gusta mucho la obra decadente, de crépita.

El ruido que se produjo cuando se restauraron las pinturas de la Capilla Sixtina es un ejemplo. ¿Cómo restauras? ¿De origen o como te lo encuentras en el momento? Todo es

blancos diferentes! La parte objetiva, en este caso, era contratipar los blancos, recordemos que Gaudí utilizó restos de serie de cerámica del momento. Eso sí es objetivo, poner una pieza al lado de la otra y ver si coinciden. Pero cuando entras a intervenir las piezas que puso Jujol, con manchas, entras ya en la subjetividad. Cada uno, con los mismos materiales, haría una mancha diferente. Es imposible reproducir exactamente una mancha por efecto del fuego. Ahí, lo que hay que respetar es el proceso, trabajar con la viscosidad del esmalte, que se funda



Fachada del pabellón de España en la Expo de Japón (2005)

### ¿Cuál es la situación del sector en España en estos momentos?

Si soy sincero, no lo sé. Yo soy un freelance. La cerámica es un mundo complejo. El coche de Obama va blindado con cerámica, los transbordadores espaciales también, los frenos de disco o los esquís son de cerámica, los platos, etc. El 90% de la cerámica para la construcción que se hace en el mundo es cerámica plana y este es un mundo muy lejano al mío, yo trabajo la cerámica en tres dimensiones.

### ¿Qué relación mantienen con la Asociación Española de Fabricantes de Azulejos y Pavimentos Cerámicos (ASCER)?

Tengo muy buena relación y colaboro con todas las cátedras de cerámica que han promovido en las facultades de Arquitectura. Siempre que han pedido mi colaboración, he respondido porque soy un militante pro cerámica y estaré siempre involucrado en todo aquello que implique su divulgación. Lo que ocurre, es que no soy socio porque nuestro concepto de cerámica está muy lejos de la producción seriada. Es un mundo que no es el mío.

Además del curso con la Architectural Association School, constantemente pasan estudiantes de Arquitectura por nuestro taller, pienso que difundir la cerámica en las

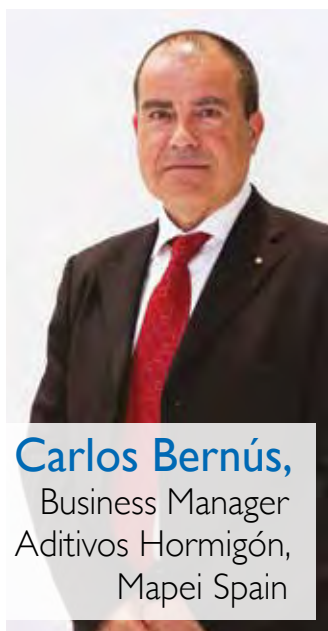
## Tenemos que difundir la cerámica en las escuelas de Arquitectura

escuelas de Arquitectura garantiza que la cerámica seguirá siendo conocida y utilizada en el futuro. Hasta ahora, la cerámica ha sido la gran desconocida como material en las facultades. Hace muchos años que tengo claro que teníamos que trabajar en esta vía y ASCER también lo entendió y por eso creó las cátedras de cerámica.





# Del pavimento industrial al pavimento decorativo: MAPECRETE SYSTEM



**Carlos Bernús,**  
Business Manager  
Aditivos Hormigón,  
Mapei Spain

Los sectores de la Logística y del Ocio/Comercio crecerán de manera sostenida en los próximos años, tanto en nueva construcción como en rehabilitación, según las previsiones de Euroconstruc, la entidad europea líder en estudios sobre Construcción. Este crecimiento nos lleva a proponernos el reto de transformar el concepto de pavimento industrial en pavimento comercial.

Los requerimientos exigibles para calificar un pavimento de hormigón como comercial son: resistencias a compresión y flexotracción; valores de energía y resistencia residual garantizados; capacidad portante garantizada; alta planimetría; reducción y, en algunos casos, eliminación de la fisuración por retracción endógena; sin cortes o con menor cantidad de cortes y estética.

Las ventajas de este tipo de pavimento son: mayor durabilidad; flexibilidad ante futuros cambios de uso; menor mantenimiento, tanto industrial como de limpieza; y, previsiblemente, un menor absentismo por bajas de los trabajadores. Además, según el color de la capa de rodadura elegido, aporta mayor luminosidad

y un consiguiente ahorro energético y alta capacidad estética y decorativa. Por último, cuanto más plano es el suelo, más alta puede ser la estructura de almacenamiento en vertical. Unos milímetros de error en la base del pavimento pueden representar varios centímetros insalvables a diez metros de altura.

En Mapei contamos con MAPECRETE SYSTEM, tecnologías innovadoras específicamente diseñadas para la realización de hormigones de alta calidad con un alto grado de estabilidad dimensional, especialmente indicado para la ejecución de pavimentos en

el ámbito industrial y el sector logístico, aunque no se debe descartar su uso en otros elementos arquitectónicos. El sistema no tiene una limitación de empleo en cuanto a superficie y se puede aplicar en cualquier dimensión de obra. Solo en España, la superficie de pavimentos en la que se ha empleado la tecnología MAPECRETE SYSTEM ya es de más de un millón de m<sup>2</sup>.

El MAPECRETE es un sistema de hormigón de retracción compensada para pavimentos de muy altas prestaciones, basado en un diseño específico y cuidado de mezcla, con objeto de asegurar tanto su capacidad portante como la resistencia a la fatiga, en función del uso al que vaya a estar sometido. Uno de los componentes del MAPECRETE SYSTEM son los aditivos de la gama DYNAMON FLOOR, aditivos superplastificantes formulados especialmente para la confección de hormigones de pavimentación de elevada calidad. La gama está compuesta, a su vez, por DYNAMON FLOOR 1 para hormigonado en tiempo frío, DYNAMON FLOOR 2 para hormigonado en tiempo cálido y DYNAMON FLOOR 3 para hormigonar en cualquier época del año, donde el 1 y el 2 no sean necesarios. El último en incorporarse a la gama ha sido DYNAMON FLOOR 4, diseñado para poder hormigonar en temperaturas muy altas, incluso por encima de 35°C, asegurando el mantenimiento de la trabajabilidad, la resistencia y la alta calidad del hormigón. Todos ellos permiten una reducción significativa de agua de amasado sin perjudicar la reología del hormigón en estado fresco, además de promover el desarrollo de resistencias iniciales sin provocar retrasos de fraguado.

El diseño del sistema se adapta en cada caso a las necesidades requeridas (cargas, resistencia al desgaste, planimetría, cortes, etc.). Se trata de una solución flexible, en la que se estudia la problemática de los pavimentos de hormigón desde todos los puntos de vista: propietario, aplicador, empresa de hormigón, Ingeniería, Dirección Técnica, etc., y la máxima colaboración de todas las partes es crucial para obtener un resultado excelente.

## Tenemos por delante el reto de transformar el pavimento industrial en comercial

El MAPECRETE SYSTEM fibrorreforzado es la incorporación al sistema de fibra estructural de alta calidad, en una cuantía suficiente como para garantizar valores de flexotracción, absorción de energía y resistencia residual, de acuerdo con la normativa y las necesidades específicas de cada pavimento.

El sistema permite, asimismo, reducir la retracción y el número de juntas, un hecho que incide positivamente en la consecución de pavimentos superplanos, como lo demuestra el récord mundial de nivelación para pavimentos mayores de 10.000 m<sup>2</sup> conseguido en 2014, con números FF de 83,5 y FL de 93,7, en un trabajo efectuado por la empresa Productos y Sistemas Aplicados.

También cabe señalar que los hormigones confeccionados con MAPECRETE SYSTEM logran reducir el nivel de fisuración por retracción, minimizando así la cantidad de puntos débiles en el hormigón y aumentando la durabilidad de los elementos en los que se aplica, lo que aporta un claro criterio de sostenibilidad a la solución.

MAPECRETE SYSTEM exige un gran conocimiento tanto del hormigón fibrorreforzado como del hormigón de retracción compensada. En este sentido, el Departamento Técnico de Mapei considera imprescindible la realización de un estudio previo del sistema en laboratorio, para poder optimizar el diseño de la mezcla en función de las necesidades del pavimento. Este estudio debe completarse con pruebas industriales previas, a fin de

corroborar la dosificación prevista y realizar los ajustes oportunos.

Es importante destacar que el MAPECRETE SYSTEM debe considerarse un sistema como tal, y no como la suma o adición de los componentes individuales por separado.

Terminado el proceso de extendido y pulido del hormigón, se recomienda realizar el endurecimiento de la capa de rodadura mediante un tratamiento posterior de protección basado en litio nanotecnológico. MAPECRETE LI HARDENER es una nueva tecnología química para producir el más avanzado sellador/densificador disponible

## MAPECRETE SYSTEM se adapta a las necesidades requeridas en cada caso

actualmente. Este tratamiento puede aplicarse tanto a superficies nuevas de hormigón como a existentes. Entre las ventajas de la aplicación del MAPECRETE LI HARDENER está la protección del pavimento frente a la penetración de agua, haciéndole más resistente a la abrasión. Su mantenimiento es más sencillo y económico, facilitando su limpieza y reduciendo las manchas, permitiendo un ambiente de trabajo más limpio y una mayor higiene en el recinto.





## Rehabilitación del Palacio de Justicia de La Rioja

La rehabilitación del edificio del Palacio de Justicia de La Rioja ha planteado destinar la totalidad de la parcela para uso judicial, conservar el bloque norte del antiguo Hospital Militar en la calle Murrieta y construir un edificio funcional que garantice las necesidades presentes y futuras de la justicia riojana. También era objetivo del proyecto revitalizar esta zona de la ciudad, dotándola de un gran espacio para uso público.

Una vez acabado el proyecto, los vecinos de este entorno ven sustancialmente mejorado su barrio. En concreto, los residentes en las calles Fausto Elhuyar y Viveros disfrutan de grandes espacios ajardinados. También han visto ampliadas sus aceras y el vial de circulación. Hacia el sur se ha creado una gran plaza de cerca de 6.000 metros cuadrados, bajo la cual se ha construido un aparcamiento de dos plantas, de uso para residentes y público general. La

ampliación de este aparcamiento, ajustando las medidas contempladas en el proyecto, es uno de los aspectos incluidos en la última modificación del planeamiento. Las rampas de entrada y salida del estacionamiento se sitúan junto a la calle Santa Justa, también reurbanizada.

Con la modificación del PGM, los usos recogidos en la superficie de actuación (19.961 m<sup>2</sup>) quedan de la siguiente manera:

Fachada exterior jardín vertical.



10.762 m<sup>2</sup> dotacional público de servicios públicos y administrativos; 4.583 m<sup>2</sup> de zona de recreo y expansión y 4.616 m<sup>2</sup> de viario o espacio libre público.

La solución adoptada es una estructura en forma de peine, conserva el bloque norte del antiguo Hospital Militar en la calle Murrieta y se han construido una serie de volúmenes interconectados de planta baja más tres alturas.

Entre cada volumen hay un patio de seis metros de ancho que permite la entrada y disfrute de luz natural. Los espacios de las nuevas construcciones se conciben como un sistema de oficinas administrativas que son modulares y ajustables en cualquier momento en función de las necesidades.

Otro de los aspectos destacados de la propuesta es la integración del nuevo edificio en la zona, que estará completamente rodeado por masa arbórea e incluye una plaza en la calle Santa Justa.

Se revitaliza y regenera esta zona de la ciudad de Logroño, dejando una amplia superficie para uso público. Se plantea que desde la plaza se pueda tener acceso a los espacios

“más públicos” del edificio, como son el Registro o la Sala de Bodas y a otros espacios multiusos, como salas de reunión, formación o sala de prensa.

El carácter institucional lo aporta el edificio frontal del antiguo Hospital Militar, ya que

## Se regenera esta zona de la ciudad y se habilita una amplia superficie para uso público

en la memoria de los logroñeses ha quedado como elemento histórico, y el resto del nuevo edificio es el más funcional y moderno.

El edificio de Murrieta se vació por dentro y se conforma una “gran puerta al Palacio” donde se prestan los servicios de información, de espera y de donde parten los recorridos más especializados. Se pretende con todo esto que el protagonista de esta zona sea el ciudadano, por tanto, se ha dotado de

Colocación en bancos y pasillo de linóleo.



### FICHA TÉCNICA

#### REHABILITACIÓN DEL PALACIO DE JUSTICIA DE LA RIOJA

**Localización:** Logroño

**Proyectista:** Eduardo Pesquera González /

Jesús Ullargui Agurruza

**Constructora:** Sacyr

**Promotora:** Gobierno de La Rioja

**Aplicadora:** Pavimentos Técnicos Ligeros

**Coordinación Mapei:** Manuel Castroseiros y Eduardo Jiménez

**Año de intervención de**

**Mapei:** 2014/2015

#### PRODUCTOS MAPEI

**Imprimación:** PRIMER G

**Enlucido autonivelante:** ULTRAPLAN ECO 20

**Adhesivo:** ULTRABOND ECO 530

**Sellado juntas:** MAPESIL AC



bancos, aseos, zonas estanciales, zonas de información al público...

### **ACTUACIÓN SOBRE EL PAVIMENTO INTERIOR**

La intervención ha consistido en la instalación de pavimento de linóleo de la firma FORBO FLOORING SYSTEMS, una de las empresas líderes a nivel mundial en pavimentos comerciales de alta calidad. El linóleo es un producto natural que se fabrica a partir de aceite de linaza, que se extrae de las semillas de lino, resinas naturales, roca calcárea molida y madera en polvo.

Para ello, contamos como garantía con nuestro cliente Pavigalia (Pavimentos técnicos ligeros) de Galicia, con una amplia trayectoria en el sector del pavimento ligero y una experiencia contrastada y demostrada en otras obras de gran envergadura, siendo además especialistas en la instalación de linóleo.



### **IMPRIMACIÓN DE LA SOLERA**

Nos encontramos con un recocado cementoso, en perfecto estado, seco, limpio, libre de aceites, grasas y pinturas, apto para imprimir. Al tratarse de un soporte absorbente utilizamos PRIMER G, imprimación a base de resinas sintéticas en dispersión acuosa, con bajísima emisión de sustancias volátiles orgánicas, que regula la absorción del soporte y fija superficialmente el polvo. Se puede diluir de 1:1 a 1:3 con agua y el consumo normal está entre 0,1 y 0,2 kg/m<sup>2</sup>, se aplica con rodillo y el tiempo mínimo de secado es de aproximadamente dos horas.

### **NIVELACIÓN DE LA SOLERA**

Una vez realizada la imprimación de la solera, pasamos a la nivelación de la misma, algo muy importante para recibir la posterior instalación de linóleo, ya que su espesor es de 2 mm y se requiere de una superficie completamente lisa. Empleamos para ello ULTRAPLAN ECO 20, enlucido autonivelante que se usa en interiores para nivelar y alisar las diferencias entre espesores de 1 y 10 mm, apto para el uso de sillas de ruedas y en locales donde se requiere una elevada resistencia al tráfico y las cargas, se clasifica como CT-C20-F5-A1fl, de acuerdo con la EN 13813. Se aplica en una sola capa con llana metálica lisa inclinada para ayudar a obtener el espesor deseado, es peatonal en 3-4 horas, y puede pegarse sobre ella transcurridas aproximadamente 24 horas.

Antes y después de la imprimación, nivelación y colocación de linóleo en los despachos.





### ADHESION DEL LINÓLEO

Una vez seco el enlucido autonivelante, se procede al replanteo de la instalación de linóleo y pegado del mismo. Se emplea en este caso un adhesivo específico para linóleo, ULTRABOND ECO 530, adhesivo a base de polímeros sintéticos en dispersión acuosa, con un fuerte y rápido agarre inicial (tack), y un tiempo en abierto de 15-20 minutos. ECO 530 está libre de disolventes, no es inflamable y está marcado como EC1 PLUS, con bajísima emisión de sustancias orgánicas volátiles (VOC) listo para su uso. Se aplica el adhesivo sobre el soporte a una sola cara (unilateral) con la llana dentada adecuada para garantizar la humectación, tanto del soporte como del reverso de linóleo en su totalidad. La instalación puede entrar en servicio al tráfico ligero en 3-5 horas y estará lista para su uso definitivo en 24-48 horas, dependiendo de las condiciones de obra, la humedad ambiental, la temperatura, etc.

### SELLADO FINAL

Una vez finalizada la instalación del pavimento y colocado el rodapié, se procede al sellado entre este y el pavimento. Para este propósito se utiliza MAPESIL AC, color jazmín 130, el que más encaja con el color del pavimento. MAPESIL AC es un sellador silicóni-

co, acético puro, de bajo modulo elástico, resistente al moho y exento de disolventes que posee una óptima durabilidad, se presenta en cartuchos de 310 ml y es aplicado mediante extrusión con la pistola correspondiente.

Antes y después de la colocación de linóleo y sellado de las escaleras de servicio.

## La intervención ha consistido en la instalación de pavimento de linóleo



## Colaboramos en la construcción del nuevo Hospital Álvaro Cunqueiro de Vigo

La ciudad de Vigo cuenta desde el verano de 2015 con la infraestructura que sus habitantes demandaban desde hace más de una década. La Xunta de Galicia ha construido en la viguesa parroquia de Beade un nuevo hospital público, que presta asistencia sanitaria a más de 600.000 vecinos de esta ciudad y su área de influencia.

El diseño del hospital se caracteriza por su modularidad, integración en el entorno y la utilización de las últimas tecnologías de mantenimiento, zonas ajardinadas con especies autóctonas, eficiencia energética de sus instalaciones, utilización de energías renovables, etc. La superficie final construida es de 281.541 m<sup>2</sup> (149.376 m<sup>2</sup> hospital y 132.164 m<sup>2</sup> de aparcamientos e instalaciones) y cuenta con cerca de 1.500 camas.

Se trata del hospital de mayor envergadura construido en los últimos años en España y uno de los más avanzados tecnológicamente del mundo, siendo el primer edificio sanitario de España que ha logrado la certificación internacional de sostenibilidad BREEAM. Con esta nueva infraestructura asistencial, que forma parte del sistema multihospital, se da respuesta a una necesidad histórica y se hace justicia con el área sanitaria más nume-





## FICHA TÉCNICA

### NUEVO HOSPITAL PÚBLICO DE BEADE

**Localización:** Vigo

**Proyectista y Director**

**Facultativo:** Luis Vidal & Arquitectos  
Vicente Fernández-Couto y Jacobo Rodríguez-Losada

**Constructora:** UTE S.C. Novo Hospital de Vigo, S.A.

**Promotora:** UTE S.C. Novo Hospital de Vigo, S.A.

**Instaladoras:** UTE S.C. Novo Hospital de Vigo, Relytec Galicia, Esmade Cantabria y Fieldturf Poligras

**Coordinación Mapei:** Manuel Castroseiros

**Año de intervención:** 2014-2015

### PRODUCTOS MAPEI

Reparación del soporte: EPORIP

Consolidación del soporte: PROSFAS

Tratamiento de juntas: NIVORAPID + LATEX PLUS

Imprimación: PRIMER G

Enlucido autonivelante: ULTRAPLAN

Adhesivo: ULTRABOND ECO 375, ULTRABOND ECO V4 SP

rosa de Galicia. El área metropolitana de Vigo ya dispone de un hospital público de los más modernos de Europa, situado en la vanguardia tecnológica, en el que prestan asistencia los profesionales sanitarios del Servicio Gallego de Salud, y que ofrece las mejores condiciones asistenciales para pacientes y profesionales.

La obra se adjudicó en enero de 2011, y las actuaciones empezaron en marzo de ese mismo año. Nuestra intervención dio comienzo en marzo de 2014, con la tarea de llevar a cabo la instalación de los aproximadamente 100.000 m<sup>2</sup> de pavimento vinílico en rollo, iQ Eminent del fabricante TARKETT, líder en materia de fabricación ecológica, innovación y desarrollo de productos sostenibles.

Para llevar a cabo la instalación, contamos con la colaboración de tres empresas instaladoras de pavimento ligero, con una amplísima trayectoria en lo que se refiere a este tipo de actuaciones a nivel nacional.

La instalación se subdividió en tres áreas (instalación en el denominado bloque técnico, y en las “velas”, estas a su vez divididas en dos) que ejecutaron las empresas ESMADÉ de Cantabria, FIELTURF POLIGRAS de Madrid y RELYTEC de Galicia, todas ellas referentes del mercado del pavimento ligero a nivel nacional.

Nuestra intervención se llevó a cabo siguiendo la siguiente secuencia de trabajos:

- **Verificación del estado del soporte y actuación sobre el mismo. Previa limpieza del soporte se observa que en algunas zonas existen fisuraciones que deben ser reparadas previamente a la nivelación e igualmente se localizan zonas donde la consistencia del soporte es insuficiente y se actúa sobre ellas aplicando el tratamiento adecuado. El proceso de actuación fue el siguiente:**

- 1) abrir las fisuras en “V”, aspirar el polvo producido y proceder a rellenar por vertido simple con EPORIP, adhesivo expoxidico bicomponente sin disolventes para el se-



Pavimento de PVC acabado en sala de descanso.

llado monolítico de fisuras en soleras. Sobre el producto fresco, se aplicó árido a saturación para asegurar el anclaje posterior del enlucido autonivelante.

2) tratamiento para reforzar aquellas zonas con consistencia insuficiente, aplicando mediante vertido a saturación PROSFAS, consolidante en base acuosa, exento de disolventes, para soportes cementosos con un alto poder penetrante. Como en el caso anterior y para evitar comprometer el anclaje sobre la solera (una vez tratada) del enlucido autonivelante, se aplicó árido a saturación, pres-

## Mapei instaló aproximadamente 100.000 m<sup>2</sup> de pavimento de PVC en rollo

tando especial atención a que no se produjeran charcos en la superficie.

3) tratamiento de las juntas de trabajo existentes en la solera con NIVORAPID mezclado con LATEX PLUS. NIVORAPID es un nivelador cementoso tixotrópico para aplicar incluso en vertical y de secado ultrarrápido, que trabaja en espesores de 2 a 20 mm, y que, mezclado con LATEX PLUS en sustitución total del agua, da lugar a un producto con características mejoradas para su aplicación sobre superficies especiales.

NIVORAPID está certificado por el GEV como EC1 R Plus y CT - C40-F10 A2fl según la normativa Europea EN 13813.

Una vez realizada la actuación sobre el soporte, se prosiguió con las siguientes fases:

### • Imprimación y nivelación del soporte.

4) en esta fase interviene en primer lugar el imprimador que regula la absorción del soporte y fija el polvo superficial: PRIMER G, imprimador a base de resinas sintéticas en dispersión acuosa, con bajísimo contenido de sustancias orgánicas volátiles (VOC).

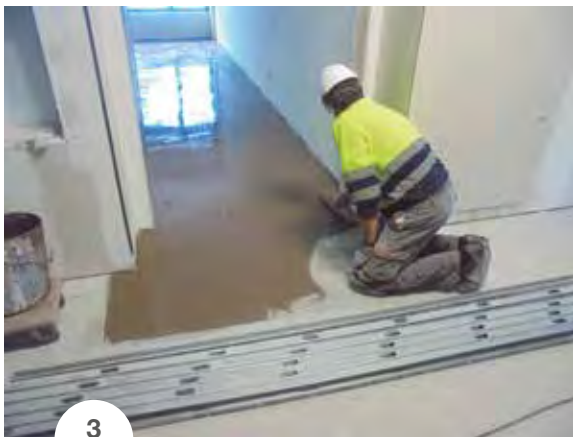
Los compuestos orgánicos son sustancias químicas que contienen carbono y se encuentran en todos los elementos vivos. Los compuestos orgánicos volátiles, llamados VOC (por sus siglas en inglés) o COV (por sus siglas en español), se convierten fácilmente en vapores o gases. Los efectos sobre la salud son variados, dependiendo del tipo de compuesto y del periodo de exposición, de ahí la importancia de utilizar productos con bajas emisiones, máxime si hablamos de su utilización en un hospital, algo que por otra parte demandaba la dirección facultativa. Se aplicó diluido 2 a 1 con agua, a rodillo. PRIMER G está certificado por el GEV como EC1.

Una vez seco el imprimador PRIMER G se procedió a la nivelación propiamente dicha, para ello se aplicó ULTRAPLAN, enlucido autonivelante de 1 a 10 mm de espesor, de endurecimiento ultrarrápido y con altísimas prestaciones a compresión y flexión, características que hacen que el producto resulte idóneo para el tráfico intenso que tendrá que soportar un hospital: sillas de ruedas, camillas, etc.

ULTRAPLAN está certificado por el GEV como EC1 R Plus y CT - C30-F7 A2fl-s1 según la normativa Europea EN 13813 y DER BLAUE ENGEL. El "Ángel azul" (DER BLAUE ENGEL) es una certificación alemana de productos y servicios respetuosos con el medio ambiente y con bajos niveles de emisiones. La finalidad de esta distinción consiste en informar mejor a los consumidores para fomentar la calidad del medio ambiente y, en último término, la salud de los consumidores.

### • Adhesión del pavimento de vinilo iQ Eminent del fabricante TARKETT.

5) es el último de los pasos y lo llevamos a cabo empleando dos adhesivos en dispersión acuosa, con un fuerte y rápido agarre inicial (tack) y con tiempo abierto prolongado, que permite la rectificación del encolado, al mismo tiempo que contribuye a la baja emisión de compuestos orgánicos



**Foto 1:** Detalle de reparación de fisuras con EPORIP

**Foto 2:** Imprimación sobre soporte cementoso existente con PRIMER G

**Foto 3:** Nivelación y alisado con ULTRAPLAN

**Foto 4:** Encolado de PVC con ULTRABOND ECO 375

**Foto 5:** Vista de la colocación de PVC finalizada

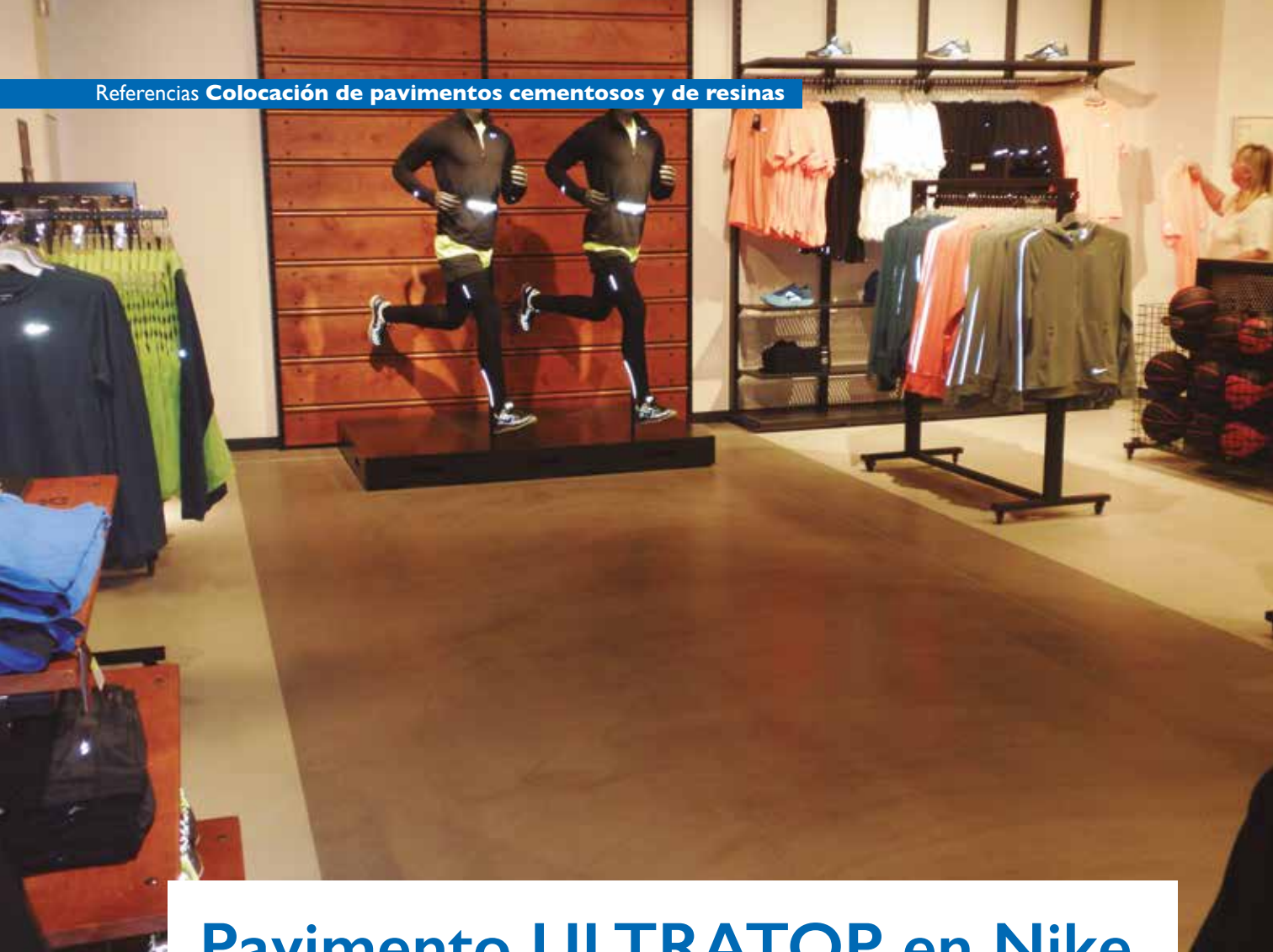
volátiles (VOC), que como indicábamos anteriormente, resulta ser un elemento fundamental en la realización de obras como la de un hospital.

Se utilizaron los adhesivos de altísimas prestaciones ULTRABOND ECO 375 y ULTRABOND ECO V4 SP, ambos para utilización en interiores sobre soportes absorbentes, como el que nos ocupa, para el encolado de pavimentos vinílicos hete-

rogéneos y homogéneos, ya sean en rollo o en losetas. El encolado es unilateral, es decir, se aplica el adhesivo sobre el soporte, lo que facilita la aplicación del mismo y la consecuente instalación de los materiales.

ULTRABOND ECO 375 y ULTRABOND ECO V4 SP están certificados por el GEV como EC1 Plus y este último está certificado DER BLAUE ENGEL.





## Pavimento ULTRATOP en Nike Factory Store de Gran Jonquera Outlet & Shopping

Nike, marca líder mundial en diseño, fabricación y comercialización de calzado, ropa y equipación deportiva ha elegido el revestimiento continuo ULTRATOP para la realización de los pavimentos en las nuevas tiendas Nike Factory previstas en Europa.

El municipio de La Jonquera, situado justo en el límite entre España y Francia, a 57 km al norte de Girona, es un punto de referencia en el sector comercial de la comarca. Un gran número de ciudadanos de las poblaciones cercanas y de Francia se acercan a diario a este municipio para realizar sus compras y disfrutar de la oferta comercial y de ocio que les brinda el Centro Comercial Gran Jonquera Outlet & Shopping. Es este espacio el que

eligió la firma Nike para establecer su nueva tienda de oportunidades Nike Factory.

Mapei, con la empresa especializada en aplicaciones Prima Pavimenti, participan en la nueva imagen y diseño de los establecimientos Nike y Nike Factory Shop, y lo han hecho ya en numerosos establecimientos en diversas ciudades europeas (Madrid, Milán, Barcelona, París, Londres, Berlín...).

Revestimiento ULTRATOP finalizado.



1



2

ULTRATOP SYSTEM es la tecnología suministrada por Mapei en sus tiendas, que ofrece el acabado según el diseño fijado por la firma, un acabado cementoso, de rápido secado, continuo y diferenciador, sin juntas, de altas prestaciones frente al tránsito, que cubre perfectamente las demandas de espacios de uso comercial: versatilidad, naturalidad y exclusividad.

ULTRATOP SYSTEM es un revestimiento polimérico autonivelante de base cementosa coloreado de endurecimiento ultrarrápido que se aplica manual o mecánicamente. La clasificación del producto ULTRATOP en base a la EN-13813 es (CT-C40-F10-A9) lo hace particularmente indicado como pavimento en interiores sometidos a importante circulación peatonal y de mercancías en naves industriales, centros comerciales, en almacenes logísticos, supermercados, restaurantes, apartamentos, hoteles, museos, concesionarios...

Las principales prestaciones y ventajas son:

- Aplicable manualmente y mecánicamente, en un espesor comprendido entre 5 y 40 mm.
- Garantiza superficies perfectamente planas, similares a las pavimentaciones de hormigón, con efecto de aguas y distintas tonalidades en el color.
- Con tecnología FAST TRACK, formulado para un rápido endurecimiento (4-6 horas), permitiendo posteriores operaciones de acabado en tiempos extremadamente breves.
- Resiste a la abrasión sin necesidad de revestimientos posteriores.

- Después del tratamiento de acabado se puede aplicar sobre la pavimentación una mano de cera metalizada MAPELUX OPA-CA o MAPELUX LUCIDA para facilitar las operaciones de limpieza y mantenimiento.

**Foto 1:** Proceso de diamantado.

**Foto 2:** Imprimación aplicada sobre terrazo hidráulico tras su diamantado.

## FICHA TÉCNICA

### PAVIMENTO PARA NIKE FACTORY STORE DE GRAN JONQUERA OUTLET & SHOPPING

**Constructora:** I&C Asociados

**Promotora:** Nike

**Aplicadora:** Prima Pavimenti Especiali

**Coordinación Mapei:** Dídac Ramirez

**Año de intervención de Mapei:** 2014

### PRODUCTOS MAPEI

Imprimador: PRIMER G

Sistema de pavimentos con base de resina: QUARZO 1,9, QUARZO 0,25

Sistema de pavimentos con base cementosa: ULTRATOP

Sistema de pavimentos con base de resina: MAPECRETE STAIN PROTECTION

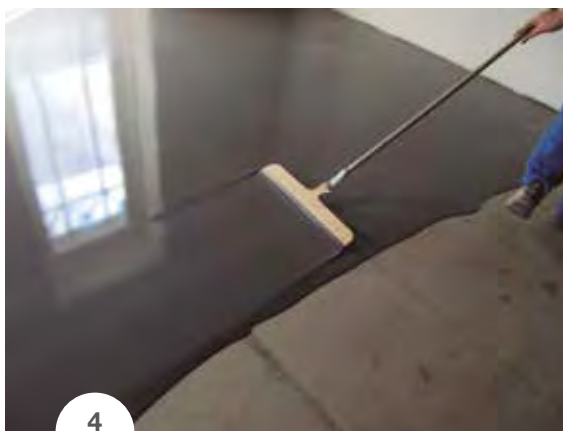
Imprimador para la preparación del soporte: PRIMER SN

Sistema de pavimentos con base de resina: EPOXY SPEED

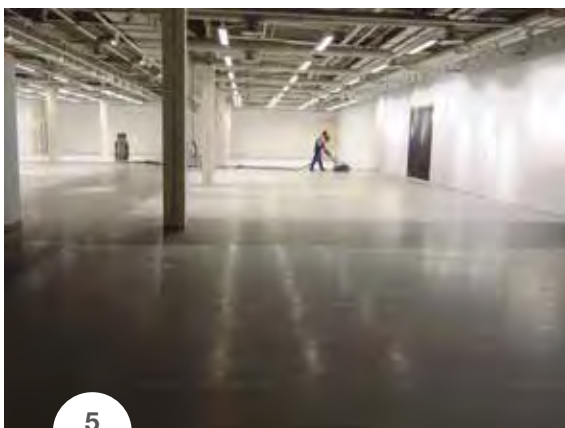
Sellado e impermeabilización de juntas de dilatación: MAPEFLEX PU30



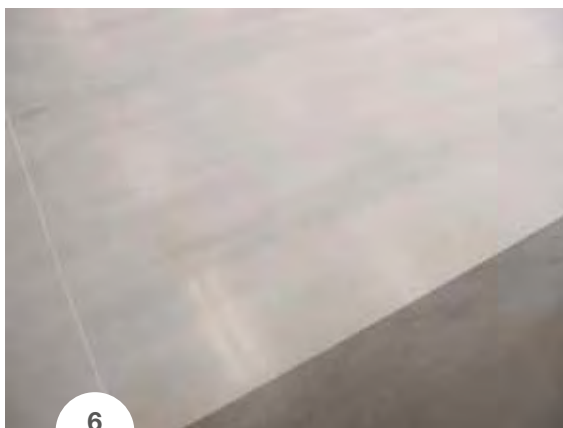
3



4



5



6

El producto permite ser utilizado puro, como pavimento industrial, donde la funcionalidad es el principal requisito. ULTRATOP también puede ser tratado con productos para acabado, transparentes o coloreados, o bien con los productos de la línea MAPEFLOOR que, además de protegerlo, mejoran su resistencia química y a la abrasión. En cambio, utilizado para realizar pavimentaciones decorativas en interiores de ambientes civiles como viviendas, showroom, comercios, etc. ULTRATOP se puede pulir en seco para obtener un efecto similar a la piedra natural o bien se puede mezclar con agregados minerales que permite, después de los procesos de rebaje y pulido, obtener pavimentaciones del tipo "terrazo alla veneziana".

### NUEVA TIENDA EN LA JONQUERA

La obra en cuestión suponía la aplicación en un solo nivel de en unos 800 m<sup>2</sup> dispuestos en una área rectangular en la segunda planta del Centro Comercial Gran Jonquera Outlet & Shopping. La empresa Prima Pavimenti realizó las comprobaciones habituales del grado de humedad, cohesión del soporte, planimetría, etc. En este caso, el soporte era un terrazo hidráulico antiguo, pero en buen estado y, en base a esto, se procedió a su preparación mediante un intenso diamantado y aspirado. Una vez la superficie se encontraba lista, se realizó espatulado de resina epoxi

100% sólidos PRIMER SN con mezcla de carga mineral especial para asegurar el relleno y sellado de poros, juntas, etc. En fresco, se realiza sembrado de cuarzo 1,2 mm. Tras el secado y teniendo en cuenta las condiciones de aplicación, se procede a la colocación del ULTRATOP mediante máquina de amasado y bombeo. Se emplearon dos colores para diferenciar zonas delimitadas con antelación mediante el uso de perfilería específica. Tras su secado, se procedió con el tratamiento mecánico de pulidos en seco con distintos grados de diamante hasta obtener el óptimo acabado de finura y brillo y se terminó con MAPECRETE STAIN PROTECTION como impregnación de acabado, antimanchas y protección.

La última actuación consistió en el relleno de las juntas de corte en ejes de pilares de la obra con el MAPEFLEX PU30 (pigmentado para conseguir el mismo color que el pavimento) para su correcto sellado.

La ejecución de los trabajos de pavimentación se ajustó a los plazos requeridos por parte de la empresa constructora y la propiedad, además se llevó a cabo en convivencia con la actividad comercial del centro, lo que supuso a Prima Pavimenti realizar durante las noches los trabajos mecánicos de desbaste y pulidos con el fin de evitar las molestias de los ruidos de las máquinas diamantadoras.

**Foto 3:** Aspecto de PRIMER SN con RETE 320 y arenado con QUARZO 1,2.

**Foto 4:** Extendido de mortero autonivelante ULTRATOP sobre PRIMER SN arenado.

**Foto 5:** Trabajos de pulido y abrigantado.

**Foto 6:** Detalle de ULTRATOP pulido.



# Ultratop System



Fase de aplicación

## Sistemas de pavimentación de base cementosa. Sistema cementoso autonivelante de fraguado y endurecimiento rápidos, para pavimentos industriales, urbanos, show-room y áreas comerciales

- Autonivelante fino
- Rápido, versátil
- De elevada resistencia mecánica y a la abrasión
- Disponible en varios colores
- Se puede pulir
- Como aglomerante para obtener pavimentos tipo “terrazo a la veneciana”, cuando se utilice mezclado con áridos naturales o artificiales (Tipo Dynastone Color)



GREEN INNOVATION

Nuestro compromiso con el medio ambiente. Más de 150 productos Mapei ayudan a los proyectistas y contratistas a realizar proyectos innovadores certificados LEED, "The Leadership in Energy and Environmental Design", de acuerdo al U.S. Green Building Council.



www.mapei.es

ADHESIVOS · SELLADORES · PRODUCTOS QUÍMICOS PARA LA CONSTRUCCIÓN



## Intervención del puente de la A6 sobre el río Manzanares

El puente de la carretera nacional A6 sobre el río Manzanares data de 1934, es un diseño del ingeniero de Caminos Carlos Fernández y fue ensanchado en 1982. Se diferencian claramente dos partes, la que cruza el río y otra parte de acceso, y está apoyado sobre 138 pilares cilíndricos que soportan la losa de 30 cm de hormigón.

Debido al paso del tiempo esta estructura ha sufrido diversos deterioros, entre ellos la pérdida de sección, la corrosión de armadura, humedades... Dentro del plan de actuación sobre diferentes puentes de Madrid, en el año 2014 se realizó su rehabilitación.

### **INTERVENCIÓN CON MAPELASTIC SMART**

En concreto, se realizó la regeneración de volúmenes, que posteriormente fueron impermeabilizados y protegidos con MAPELASTIC SMART, un revestimiento flexible, bicomponente de base cementosa. Mezclando los dos componentes se obtiene un mortero de

consistencia plástica que se aplica fácilmente a brocha, rodillo o máquinas revocadoras previstas de lanzas.

MAPELASTIC SMART cumple con los principios establecidos por la EN 1504-9 ("Productos y sistemas para la reparación y protección de estructuras de hormigón") y con los requisitos mínimos establecidos por la EN 1504-2 sobre revestimientos según los principios (PI, MC, e IR "Sistemas de protección de superficies de hormigón").

MAPELASTIC SMART se utilizó para la protección de la estructura de hormigón con la parti-

## FICHA TÉCNICA

### PUENTE DE LA A6 SOBRE EL RÍO MANZANARES (MADRID)

**Año de intervención:** 2014

**Coordinación Mapei:** Sergio

Ordoñez y Fernando Moreno

**Proyectista y director**

**facultativo:** Ines Ingenieros

Consultores

**Constructora:** Dragados

**Promotor:** Ayuntamiento de Madrid

**Aplicador:** Imesapi S.A.

### PRODUCTOS MAPEI

Impermeabilización y protección del hormigón: MAPELASTIC SMART

cularidad de impermeabilizar superficies irregulares. Además, actúa como protección elástica de estructuras de hormigón reparadas y sujetas a pequeñas deformaciones de carga.

MAPELASTIC SMART protege contra la penetración del agua y agentes agresivos presentes en la atmósfera. Asimismo, actúa como protección de pequeños movimientos debidos a variaciones térmicas o solicitaciones dinámicas causada por el tráfico de los vehículos. MAPELASTIC SMART es una protección contra la penetración de anhídrido carbónico de pilas y tableros de hormigón en viaductos de carreteras.

Por otra parte, MAPELASTIC SMART es una protección contra la penetración de agentes agresivos de estructuras con un espesor de recubrimiento inadecuado y que pueden entrar en contacto con agua marina, sales descongelantes, como el cloruro de sodio, de calcio y sales sulfáticas.



## EN PRIMER PLANO

### MAPELASTIC SMART

Mortero cementoso, bicomponente, de elevada elasticidad para la impermeabilización de superficies de hormigón. Se utiliza para la protección de estructuras de hormigón nuevas o reparadas con morteros especiales pertenecientes a las líneas MAPEGROUT o PLANITOP, de revoques microfisurados y, en general, de superficies cementosas que, por estar sujetas a vibraciones, pueden fisurarse, y para la impermeabilización de balcones y terrazas y de obras hidráulicas como canales y paramentos de diques, piscinas, depósitos y cisternas. Particularmente apto para impermeabilizar superficies irregulares.

MAPELASTIC SMART está desarrollado a base de aglomerantes cementosos, áridos seleccionados de granulometría fina, aditivos especiales y polímeros sintéticos en dispersión acuosa, según una fórmula desarrollada en los laboratorios de investigación de Mapei. Mezclando los dos componentes, se obtiene un mortero de consistencia plástica que se aplica fácilmente con brocha, rodillo e incluso por proyección con máquina revocadora provista de lanza, ya sea en superficies verticales o sobre soportes horizontales, en un espesor de unos 2 mm. Su elevado contenido en resinas sintéticas y su calidad, confieren a MAPELASTIC SMART una elevada elasticidad, que se mantiene inalterada en todas las condiciones ambientales.

MAPELASTIC SMART es totalmente impermeable al agua, hasta una presión positiva de 1,5 atmósferas, y a la penetración de sustancias agresivas presentes en la atmósfera, como el anhídrido carbónico, el anhídrido sulfuroso y el sulfúrico, y de las sales solubles como los cloruros y los sulfatos presentes en el agua de mar o en los terrenos.

Posee, además, una excelente adherencia sobre todas las superficies cementosas, de cerámica y de mármol, siempre y cuando sean sólidas y

estén limpias. Estas propiedades hacen que las estructuras protegidas e impermeabilizadas con MAPELASTIC SMART sean duraderas, incluso en climas particularmente severos, en zonas costeras ricas en salinidad o en áreas industriales, donde el aire está especialmente contaminado.

MAPELASTIC SMART cumple con los principios establecidos por la EN 1504-9 ("Productos y sistemas para la reparación y protección de estructuras de hormigón: definiciones, requisitos, control de calidad y evaluación de la conformidad. Principios generales para el uso de los productos y sistemas") y con los requisitos mínimos establecidos por la EN 1504-2 revestimiento (C) según los principios PI, MC e IR ("Sistemas de protección de superficies de hormigón").

En caso de utilizar MAPELASTIC SMART para la protección de pilas y tableros de puentes, pasos ferroviarios subterráneos, fachadas de edificios, etc., el producto podrá pintarse con los productos de la línea ELASTOCOLOR, a base de resinas acrílicas en dispersión acuosa, disponibles en una amplia gama de colores que se pueden obtener con el sistema de coloración COLORMAP®. Si, en cambio, MAPELASTIC SMART se utiliza para la protección de superficies en contacto constante y directo con agua, donde el acabado no prevea el revestimiento cerámico, como piscinas o superficies de hormigón horizontales no transitables, tales como cubiertas planas, el producto puede pintarse con ELASTOCOLOR WATERPROOF, pintura elástica a base de resinas acrílicas en dispersión acuosa.

La consistencia de la mezcla es fluida, trabajable con brocha, la temperatura de aplicación permitida va de +8°C a +40°C y tiene un espesor mínimo de aplicación de 2 mm por dos capas. Se aplica con brocha, rodillo o por proyección. Se presenta en unidades de 30 kg, sacos de 20 kg y garrafas de 10 kg.





## La sostenibilidad no es una moda

En Mapei, somos conscientes de que nuestro objetivo último es contribuir a mejorar la calidad de vida de las personas a través de la creación de productos químicos para la construcción. Este objetivo comporta una gran responsabilidad, sabemos que debemos actuar con el mayor respeto por la ética, la salud, la seguridad, la responsabilidad social y la sostenibilidad ambiental. Así lo venimos haciendo desde la creación de la compañía en 1937, invirtiendo siempre en la innovación como vía para desarrollar productos cada vez más ajustados a las necesidades de nuestros clientes y más respetuosos con el entorno.

Nuestro compromiso con el entorno y con las personas (profesionales, aplicadores, usuarios finales...) se traduce en 14 puntos que guían nuestra actuación como empresa:



- 1 **Compromiso:** creamos productos de construcción certificados y respetuosos con el medio ambiente y el usuario.
- 2 **Tecnología Bioblock:** hacemos uso de una tecnología innovadora que impide la formación de mohos.
- 3 **Tecnología Low Dust:** esta tecnología reduce considerablemente la liberación de polvo al ambiente durante las fases de fabricación y uso.
- 4 **Tecnología Ultralite:** garantiza ligereza a los adhesivos, permitiendo un mayor rendimiento, una menor fatiga en su manipulación y un menor impacto medioambiental asociado al transporte.
- 5 **Productos que contribuyen a la protección del medio ambiente:** el 70% de los recursos destinados a la investigación se dirige al desarrollo de productos respetuosos con el medio ambiente.
- 6 **Investigación y desarrollo focalizados en el medio ambiente:** formulamos soluciones con bajísima emisión de sustancias orgánicas volátiles.
- 7 **Las estrategias de la educación medioambiental:** cursos específicos dirigidos a aplicadores para el uso de materiales ecosostenibles.
- 8 **La gestión medioambiental global:** Mapei participa en el programa mundial de las empresas químicas Responsible Care.
- 9 **Construcción de edificios verdes:** las nuevas fábricas Mapei han sido proyectadas y construidas para obtener la certificación LEED.
- 10 **Las estrategias de la logística de expedición:** reducción del consumo de combustible y la contaminación al favorecer el transporte ferroviario frente al transporte por carretera.
- 11 **Las estrategias “reduce, reutiliza, recicla”:** reducción de los residuos, desechos y utilización de materiales reciclados para la fabricación de numerosos productos.
- 12 **Las estrategias del ahorro energético:** racionalización del consumo de energía y soluciones para el ahorro energético de los edificios.
- 13 **Adhesión global a los programas green:** los productos Mapei contribuyen a los programas Green Building Council en todo el mundo.
- 14 **Evaluación del ciclo de vida de los productos:** competencias internas para la evaluación del impacto medioambiental en todo el ciclo de vida de sus productos.



**C-ADD**  **MAPEI**<sup>®</sup>  
CEMENT ADDITIVES DIVISION

# C-ADD

## ADITIVOS DE MOLIENDA

LA LÍNEA C-ADD DE ADITIVOS PARA CEMENTO, UTILIZADA POR LAS PRINCIPALES CEMENTERAS DEL MUNDO, CRECE JUNTO CON LA LÍNEA DE ADITIVOS PARA HORMIGÓN (LA LÍNEA DE DYNAMON)

**¡CAMBIA EL LOGO!**

Una gota de aditivo que mejora la molienda de los áridos para la producción de cemento. Este es el símbolo de la línea, que ahora se denomina C-ADD (CEMENT ADDITIVE)





Mapei es uno de los principales proveedores de la industria cementera. Gracias a su gran experiencia en la resolución de problemas, así como al conocimiento de los procesos de producción del cemento y los problemas asociados a dichos procesos, ha sido capaz de crecer en la última década, convirtiéndose en un proveedor de soluciones técnicas muy valoradas.

#### **SOSTENIBILIDAD MEDIOAMBIENTAL**

Los Aditivos Líquidos Mapei constituyen un sistema de soluciones innovadoras para la industria cementera. Permiten una reducción del clínker a la vez que mantienen inalterables las prestaciones mecánicas del cemento, garantizando así una reducción de entre el 5 y el 10% en las emisiones de CO<sub>2</sub> y un ahorro de materias primas no renovables.

#### **LA DIVISIÓN ADITIVOS PARA LA MOLIENDA DEL CEMENTO (C-ADD DIVISION)**

Fundada en el 2000, la C-ADD Division viene creciendo anualmente con unas cifras impresionantes: 30% en términos de facturación y de volumen de ventas, gracias a productos innovadores y de gran calidad combinados con la asistencia técnica y un equipo de I+D específico. Apoyándose en las estructuras y competencias del Grupo, la C-ADD

Division es suministradora a día de hoy de las principales cementeras a nivel mundial, ofreciendo nuevas tecnologías y asistencia técnica a nivel local. Merced a la combinación de materias primas de gran calidad, plantas de producción totalmente informatizadas, competencias específicas en lo que respecta a la química de los productos, uso industrial y tecnología de las plantas de molienda, la C-ADD Division está en condiciones de garantizar un alto nivel de asistencia técnica a los clientes y productos de la máxima calidad.

#### **I+D**

Con una inversión superior al 12% de sus recursos humanos en Investigación y Desarrollo, el Grupo Mapei se ha convertido en líder de mercado en materia de innovación. Los científicos de C-ADD adscritos a los Centros de Investigación de Mapei no tan solo permiten desarrollar novedades en lo referente a materias primas

y aditivos de molienda, sino que prestan asistencia al cliente. Los Laboratorios Mapei permiten que la C-ADD Division lleve a cabo análisis específicos y exhaustivos sobre el clínker y el cemento con el fin de optimizar el uso de coadyuvantes de molienda y ofrecer soluciones personalizadas para incrementar las prestaciones del cemento y mejorar la producción.

#### **TAG (TECHNICAL ASSISTANCE GROUP)**

Para proporcionar asistencia técnica específica a los clientes, la C-ADD Division cuenta también con un equipo de ingenieros de procesos expertos en la industria del cemento. Mediante la realización de auditorías integrales de las plantas de producción y el análisis de las prestaciones del circuito de molienda, el equipo TAG es capaz de ayudar a los clientes C-ADD con la implementación de aditivos y de optimizar el proceso de molienda en todos sus aspectos.

## Nuestros productos

## GRUPO DE PRODUCTOS DESCRIPCIÓN

**MA.G.A./C** Aditivos de molienda muy concentrados de altas prestaciones, adecuados para la molienda de todo tipo de cementos.

**MA.G.A./M** Aditivos de molienda muy concentrados de altas prestaciones, especialmente adecuados para la molienda de minerales.

**MA.P.E./S** Aditivos de molienda, potenciadores de resistencia, formulados específicamente para la molienda de cementos de mezcla (cementos puzolánicos, escoria de altos hornos – cenizas volantes).

**MA.P.E./W** Aditivos de molienda, potenciadores de resistencia y trabajabilidad, formulados específicamente para la molienda de cementos de mezcla (cementos puzolánicos, escoria de altos hornos – cenizas volantes).

**MA.P.E./A** Aditivos de molienda formulados para la molienda de cales hidráulicas.

**MA.P.E./Cr** Aditivos específicos para la reducción del Cr(VI).

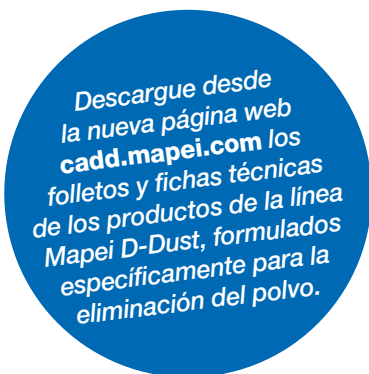


### LOS PROBLEMAS DEL POLVO EN LA PRODUCCIÓN DEL CEMENTO

El polvo es un tema cada vez más importante en la industria del cemento, ya que causa numerosos problemas de diversa naturaleza:

- **Relación con las poblaciones circundantes:** la formación de polvo y la contaminación de las zonas próximas a las cementeras constituye a menudo un tema de debate y representa un riesgo para el bienestar de las personas que viven en las inmediaciones.
- **Debates internos sobre salud y seguridad:** el polvo constituye un serio problema de salud y seguridad en las cementeras. Aunque se ha hecho mucho para reducir la formación, la emisión y la dispersión del polvo, rara vez una cementera está totalmente exenta del mismo. Esto crea posibles riesgos a largo plazo para la salud y la seguridad de los trabajadores de la planta. Pueden producirse graves problemas cuando las personas inhalan partículas de polvo o cuando estas acaban en los ojos o, por ejemplo, cuando el polvo hace resbaladizas las superficies.
- **Problemas de mantenimiento:** las

partículas de polvo pueden causar el deterioro de vehículos y maquinaria, reduciendo su rendimiento y duración e incrementando los gastos de mantenimiento.



Los problemas relacionados con el polvo pueden tener diferentes causas:

- **Partículas arrastradas por el viento** desde las instalaciones de las cementeras donde se han formado depósitos de polvo.
- **Polvo que se filtra durante la operación de molienda** del cemento o formación de polvo en la zona del molino.
- **Emisión de polvo durante el transporte de material pulverizado** o polvo

procedente de cintas transportadoras, camiones u otros sistemas de transporte, que contaminan superficies como calles y pavimentos.

Dado que la industria del cemento está relacionada inevitablemente con los problemas derivados del polvo (el producto final es, en definitiva, un polvo fino), la gestión de las cuestiones inherentes al polvo está adquiriendo una creciente importancia. A pesar de que la industria del cemento realiza grandes inversiones en la mejor tecnología disponible para reducirlo, como sistemas de filtrado y tecnologías similares, es imposible evitar al 100% el polvo.

Los problemas relacionados con el polvo se dividen en dos grupos: depósitos de polvo en superficies (como carreteras, edificios, maquinaria, existencias) o generación continua de emisiones de polvo (por ejemplo, cuando el material cae desde la tolva a la cinta transportadora). En ambos casos Mapei ofrece una solución a base de polímeros específicamente diseñados para resolver el problema de la difusión del polvo.

Del 20 al 22 de marzo de 2016 se celebró en el Auditorio Mapei de Milán el C-ADD Meeting, la conferencia anual de la División Mapei de aditivos de molinera para cemento dirigida por Davide Padovani. Como cada año, el evento reunió a todo el equipo de la División a nivel internacional, compuesto por 35 colegas procedentes de 20 países y que operan en más de 70 países en todo el mundo. Este año, uno de los puntos destacados del C-ADD Meeting fue el espíritu de equipo; de hecho, el evento se inició el domingo 20 de marzo con la visita al Mapei Stadium. El equipo del C-ADD al completo asistió luego al partido de fútbol Sassuolo-Udinese, orgulloso de llevar la camiseta del Sassuolo: ¡nuestro equipo fue animado en 16 idiomas!

El equipo C-ADD está en constante crecimiento y los verdinegros transmitieron a la División una gran carga de adrenalina para afrontar los numerosos nuevos desafíos que este 2016 está reservando. Después siguieron dos días de intenso trabajo sobre cuestiones comerciales, técnicas y en materia de seguridad, con intervenciones de los departamentos de Marketing, Recursos Humanos así como de cada uno de los miembros del equipo C-ADD. El departamento de Marketing presentó detalladamente la nueva imagen de la División, ilustrando el nuevo logotipo, las fichas técnicas, los envases y la nueva página web específica. La intervención de Recursos Humanos se centró en el Código Ético de Mapei y el nuevo organigrama C-ADD. En materia de seguridad, se presentaron las actualizaciones de algunos importantes documentos: el Documento de Evaluación de Riesgos, el Manual de Seguridad de Ensayos industriales y Actividades en Exterior y los Procedimientos Operativos de Seguridad para las Actividades en Laboratorio. Las intervenciones de los Gerentes de Zona permitieron confrontar las problemáticas específicas constatadas en las plantas cementeras de diferentes partes del mundo, así como la evolución del mercado en cada una de las zonas.

La parte más relevante de esta edición del C-ADD Meeting fue la relativa a las novedades en Investigación y Desarrollo. El equipo de I+D de C-ADD expuso el trabajo realizado y su objetivo de erigirse en socio técnico a largo plazo en la industria del cemento. Se hizo hincapié en la importancia de conocer las necesidades de dicha industria, que pueden resumirse en:

- **Optimización de los procesos:** ahorro energético en la producción de clínker y cemento, introducción de combustibles alternativos, reducción del impacto medioambiental.
- **Reducción de las emisiones de CO<sub>2</sub>** gracias a la producción de cementos con bajo contenido de clínker y, en consecuencia, incremento del uso de materiales agregados (caliza, escoria, cenizas volantes, etc.) y el desarrollo de aglomerantes hidráulicos alternativos (cementos aluminosos o sulfoaluminosos, geopolímeros, etc.).
- **Mejor comprensión de los mecanismos de hidratación del cemento.**

Durante el encuentro se destacó que el equipo de Investigación y Desarrollo de la C-ADD brinda un importante apoyo en los procesos de innovación y optimización y en la comprensión de las tecnologías actuales, ofreciendo un alto nivel de especialización. Esto es posible gracias a la puesta en marcha de proyectos de colaboración en diferentes ámbitos, tanto de la industria como del mundo académico, para la evolución de nuevas tecnologías.

La última parte de la conferencia se centró en la exposición de algunos proyectos de I+D en curso, que siguen las directrices anteriormente señaladas:

- **Desarrollo de aditivos para cementos de adición:** aditivos que pueden mejorar la merma fisiológica en las prestaciones mecánicas que se produce al reducir el contenido de clínker en la composición del cemento. En particu-

lar, estamos trabajando activamente en productos para cementos con cenizas volantes y piedra caliza.

- **Control de la carbonatación de los hormigones:** en colaboración con Norcem (grupo Heidelberg Cement), estamos evaluando los parámetros químicos y físico-químicos que influyen en la resistencia a la carbonatación de algunos tipos de cemento con bajas emisiones de CO<sub>2</sub>, a fin de desarrollar aditivos para cemento específicos.
- **Desarrollo de nuevos productos para la eliminación del cromo hexavalente de los cementos.** Desde hace varios años, de acuerdo con una directiva europea específica, los cementos producidos e importados en Europa deben contener una baja concentración de cromo hexavalente soluble.

Mapei goza de una alta especialización en este campo, que ha dado lugar a la concesión de algunas patentes y a numerosas publicaciones. Durante el evento se presentaron los nuevos productos en fase de desarrollo para la reducción y eliminación del cromo hexavalente de los cementos.

Por último, se presentaron los trabajos en curso sobre las fichas técnicas, reelaboradas en un formato unificado para todos los productos C-ADD validados a nivel mundial y concebidas como un compendio de instrucciones para el cliente; estas incluyen, además, la información que aparece en la fichas de seguridad.

Este encuentro representó una importante sesión de formación y actualización para todo el equipo C-ADD, permitió el intercambio de ideas y opiniones sobre temas muy específicos pero de interés para todos, y sirvió para reforzar el sentido de pertenencia a este pequeño gran equipo.





## Giorgio Squinzi deja la presidencia de Cofindustria

Desde la izquierda, Marcella Panucci, Directora General de Cofindustria, Vincenzo Boccia, nuevo Presidente de Cofindustria, Giorgio Squinzi, Administrador Único de Mapei y Presidente saliente de la Asociación, y Antonella Mansi, Vicepresidenta de Cofindustria para la Organización.

Giorgio Squinzi, presidente y administrador único del Grupo Mapei, ha pasado el testigo de la presidencia de Cofindustria, la patronal italiana, a Vincenzo Boccia, que fue elegido por la asamblea privada de la asociación de empresarios del pasado 25 de mayo.

En su discurso de despedida, Giorgio Squinzi expuso con sincero agradecimiento: "Aquí y ahora, antes de cualquier otra consideración, debo agradecer a todos la ayuda, las sugerencias, las críticas, las discusiones, incluso ásperas, que hemos tenido durante estos años". Squinzi añadió: "Esta es una época en la que tiende a prevalecer el 'liderismo' y la acumulación de poder. Nosotros pensamos, por el contrario, que las reglas para el debate democrático interno nunca son

excesivas y que debemos defender las que ya tenemos como un valor innegociable. (...) Nosotros, los empresarios, somos audaces, han sido años estuendos, debemos estar orgullosos de nuestras empresas", señaló el que ha sido presidente de Cofindustria los últimos cuatro años.

El mandato de Squinzi ha coincidido con una de las peores crisis desde la Segunda Guerra Mundial, en Italia, un país que ha tenido que hacer frente a



“A partir de mañana tendré el privilegio –afirmó Squinzi– de sentarme entre los amigos que han tenido el honor de ejercer esta responsabilidad”. Con una cita de Italo Calvino, dedicada al nuevo presidente, Vincenzo Boccia, y a todos los asociados, Giorgio Squinzi quiso resumir así mejor que con otras palabras lo que para él representa Confindustria y cómo vivió esta presidencia: “Las asociaciones hacen al hombre más fuerte y ponen de relieve las mejores dotes de cada persona, y dan una satisfacción que raramente se consigue permaneciendo por cuenta propia: ver cuánta gente honesta y esforzada y capaz hay, por la que vale la pena querer cosas buenas, mientras que viviendo por cuenta propia sucede más bien lo contrario, se ve la otra cara de la gente, aquella por la que es necesario tener siempre la mano en la espada.”

Un mensaje claro que casa coherentemente con uno de los eslóganes que Squinzi lanzó reiteradamente durante su mandato: “No hay recuperación sin empresa” como firme partidario del asociacionismo y del papel central de la industria.

un PIB negativo y donde muchas empresas se han visto obligadas a cerrar.

### **UNA PRESIDENCIA MARCADA POR LA CRISIS**

Una coyuntura difícil con la que Giorgio Squinzi ha tenido que lidiar durante los pasados cuatro años al frente de Confindustria, desde que en mayo de 2012 se convirtiera en presidente (el primer químico que ha ostentado dicho cargo), tomando el relevo de Emma Marcegaglia. “La crisis económica ha golpeado muy duro –recordó Squinzi a la asamblea de Confindustria– dejando heridas profundas aún no del todo cicatrizadas. Europa ha dado muestras de la fragilidad de su sistema político. Por el camino hemos perdido empresas, puestos de trabajo, volúmenes de producción, un capital social difícil de reconstruir”, subrayó el número uno de Mapei.







## ¡Estamos en Europa!

El Sassuolo, el equipo de la liga de fútbol profesional italiana propiedad de Mapei, ha conseguido un puesto en la Europa League.

El sueño se ha hecho realidad: el Sassuolo está en la Europa League. Al final de su tercera temporada en Primera División, el equipo del Grupo Mapei se clasificó para la 3ª ronda previa de la Europa League, consiguiendo un meritorio sexto puesto en un campeonato de liga dominado por la Juventus. El equipo, dirigido por Eusebio Di Francesco, ha habituado a sus seguidores a la victoria en partidos contra clubes prestigiosos y con sede en grandes ciudades.

Una de las claves del éxito del Sassuolo es tener en la plantilla a delanteros jóvenes y motivados. Además, su defensa ha permitido que el Sas-

suolo pasara de ser un equipo entrenido y prometedor a un verdadero equipo, capaz de ganar partidos contra equipos superiores. Solo en dos ocasiones encajó más de dos goles, y fue en sendos partidos fuera de casa en Nápoles y Florencia, con idéntico resultado: 3-1. Las paradas del portero Consigli durante estos 9 meses de campeonato también han marcado la diferencia.

En la historia del fútbol, los defensas que más goles marcaron en un campeonato de liga italiano fueron el argentino Daniel Passarella y Giacinto Facchetti. En sus respectivos campeonatos de récord en Italia, el capitán de la selección nacional ar-





## El Sassuolo vence al Athletic de Bilbao en su estreno en Europa

El Sassuolo ha vencido al Athletic de Bilbao por tres goles a cero en el arranque de la Europa League. El partido se disputó el pasado 15 de septiembre en el estadio del equipo italiano.

Un grupo de clientes de Mapei viajó junto a Albert Codina, Sales Manager de Mapei Spain, para apoyar al Athletic el día del partido. También tuvo la ocasión de visitar las oficinas centrales de la empresa en Milán, así como el laboratorio y la fábrica.



gentina anotó 11 goles y Facchetti 10. Lo cierto es que ambos tenían libertad para subir a ayudar a los puntas. Los 4 goles marcados por el defensa central Francesco Acerbi con la camiseta del Sassuolo en el Campeonato 2015-2016 son también meritorios. A menudo Acerbi tiene que hacer labores de marcaje de los delanteros más peligrosos del equipo contrario, lo que le resta posibilidades de subir al ataque. El carrilero croata Šime Vrsaljko, el zaguero Paolo Cannavaro y todos los demás defensas y centrocampistas garantizaron la funcionalidad del conjunto.

Giorgio Squinzi, propietario y administrador único del Grupo Mapei y presidente del Sassuolo, explica que "Todavía no tenemos una gran masa social de seguidores pero su número va en aumento, incluso fuera de la región. Tenemos que ganarnos la estima de los nuevos aficionados y seguir mejorando".

Son inevitables las comparaciones con la historia de Mapei en el ciclismo. El equipo ciclista del patrón Squinzi obtuvo 654 victorias. "En nueve años mi equipo terminó la temporada ocho veces en el primer puesto del ranking internacional. Por el momento, el ciclismo es todavía el deporte que mayores alegrías ha dado a Mapei, pero el fútbol va en progresión".

Desde la izquierda, Carlo Rossi, Presidente del Sassuolo Calcio, Giorgio Squinzi, Administrador Único de Mapei SpA y Giovanni Carnevali, Administrador Delegado y Director General del Sassuolo Calcio.





1

**FOTO 1.** La japonesa Saki Kumagai marcó el penalti decisivo.

**FOTO 2.** Los Freccie Tricolori (Flechas tricolores) sobrevolaron el estadio, ofreciendo un atractivo espectáculo.

**FOTO 3.** Una instantánea del Mapei Stadium, que acogió el encuentro.

## El Mapei Stadium acoge la final de la UEFA Champions League femenina





2



3

El Mapei Stadium-Città del Tricolore acogió el pasado 26 de la final de la UEFA Champions League, en la el Olympique de Lyon se impuso por 5-4 tras la tanda de penaltis a las alemanas del Wolfsburgo.

El tiempo reglamentario de partido concluyó en tablas: 1-1 gracias a los goles de la noruega Hegerberg para el Olympique de Lyon a solo dos minutos del inicio y de Alexandra Popp en el minuto ochenta. En la prórroga no se movió el marcador.

Esta es la tercera copa Champions femenina conquistada por el Olympique de Lyon, que supera al propio Wolfsburgo, que cuenta con dos. El Lyon tiene también en su palmarés 14 títulos de liga franceses, de los cuales diez conseguidos en las diez últimas temporadas. En el magnífico Estadio Città del Tricolore, sometido a intervenciones de remodelación para adaptarse a los estándares impuestos por la UEFA, se pudo ver el

mejor fútbol femenino de la actualidad, sobre todo europeo, aunque el premio a la mejor jugadora se lo llevó la japonesa Saki Kumagai del Olympique de Lyon. Fue ella quien marcó el penalti decisivo que dio la victoria al equipo francés.

El estadio acogió a 15.000 espectadores. “El estadio Città del Tricolore –señaló la Sra. Adriana Spazzoli, Operational Marketing & Communication Director de Mapei– debe ser el estadio de todos y todas”. La tarde comenzó con un espectáculo en el terreno de juego y terminó con los aplausos del público. “Es un honor y una gran oportunidad haber acogido por primera vez la final de la Champions en Italia”, expuso el presidente de la Federación ita-

liana de Fútbol, Carlo Tavecchio. “Creemos firmemente en el fútbol femenino y la participación del público confirma que estamos en el buen camino. Es un buen punto de partida para dar un nuevo impulso al programa de desarrollo del fútbol femenino”. Mostraron su satisfacción, asimismo, el presidente en funciones de la UEFA, Ángel María Villar, y el secretario general Theodor Theodoris. Los directivos de la institución expresaron sus mejores deseos para el Sassuolo Calcio en una nota colgada en la puerta de la oficinas del estadio: “Felicidades por la calificación para la Europa League, nos vemos en Solna”. Es la ciudad sueca en la que se jugará la final masculina de la Europa League en mayo de 2017.

## Mapei, presente también en la final de la Champions masculina

Dos días después de la final de la Champions femenina, se disputó en el estadio Meazza de Milán –que había obtenido recientemente las cinco estrellas de la UEFA– la final masculina entre

el Real Madrid y el Atlético de Madrid, en la que se impuso este último. Poco antes de la final, Mapei suministró el Sistema Purtop para la impermeabilización de las gradas del estadio.





Compromiso con la  
**transparencia**

INTEGRIDAD  
DESARROLLO  
VALORES  
SOSTENIBILIDAD  
HONESTIDAD  
COMPROMISO  
RESPONSABILIDAD  
COLABORACIÓN  
RESPECTO  
PROFESIONALIDAD  
ÉTICA  
EQUIDAD  
LEALTAD

Damos un paso más en nuestra **responsabilidad social**  
para contribuir a la **defensa de la calidad** del sector de la química para la construcción



[www.mapei.es](http://www.mapei.es)



ADHESIVOS · SELLADORES · PRODUCTOS QUÍMICOS PARA LA CONSTRUCCIÓN