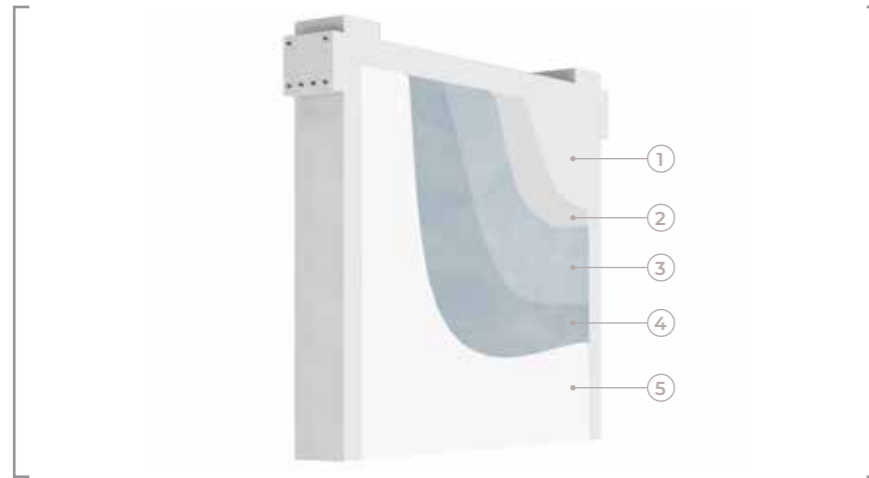


SISTEMAS ANTIVUELCO EN CERRAMIENTOS Y TABIQUES

PROTECCIÓN ANTIVUELCO Y ANTIDESPLOME CONTINUA CON MAPEWRAP EQ SYSTEM



- ←
- 1 | REVOQUE EXISTENTE
 - 2 | MAPEWRAP EQ ADHESIVE
 - 3 | MAPEWRAP EQ NET
 - 4 | MAPEWRAP EQ ADHESIVE
 - 5 | PLANITOP 200

PROCEDIMIENTO TÉCNICO DE INTERVENCIÓN →

MAPEWRAP EQ SYSTEM es un sistema de protección antivuelco y antidesplome de tabiques y cerramientos, aplicable sobre el revoque existente (siempre que esté bien adherido al soporte).

Se puede proceder del modo siguiente:

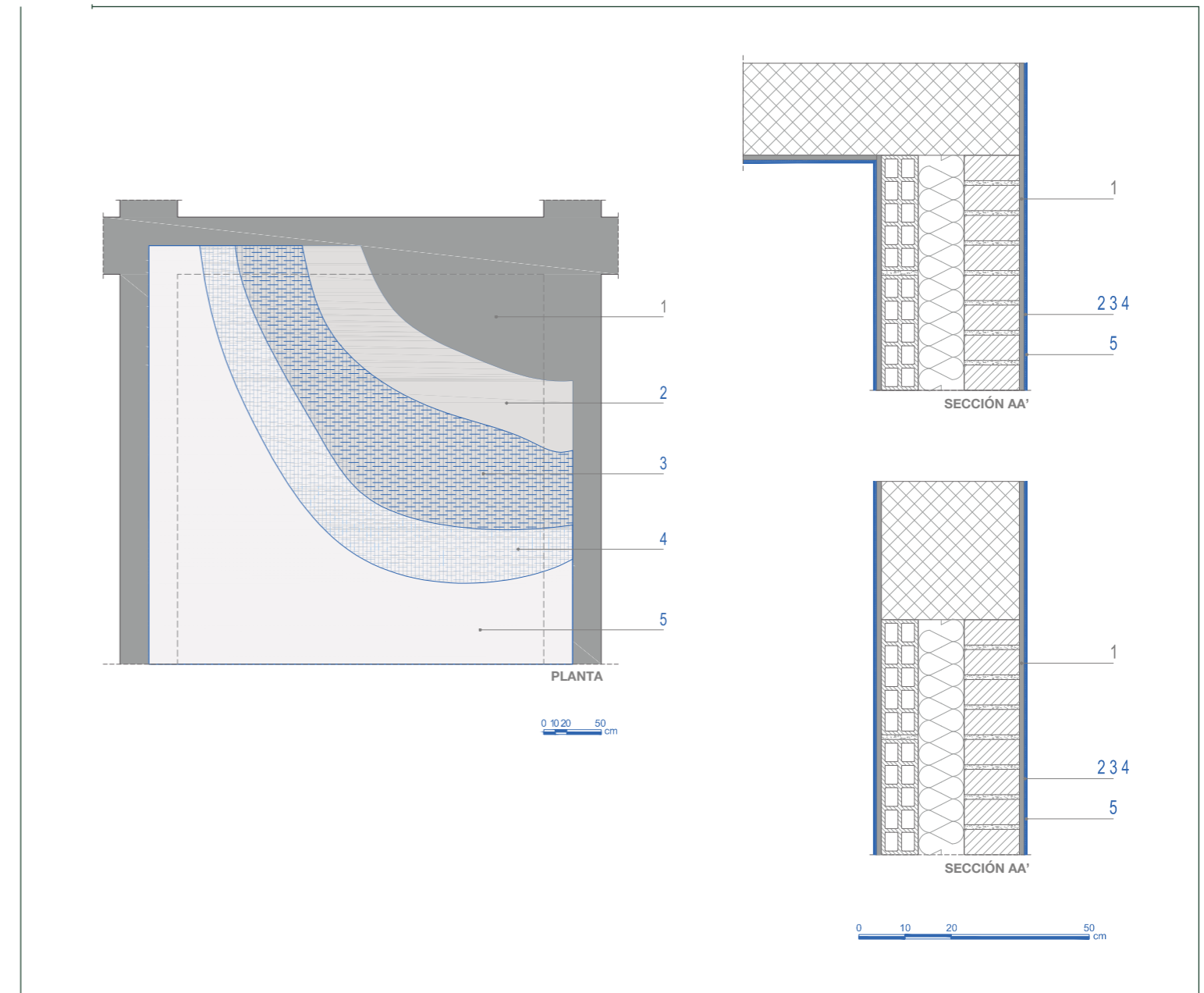
→ Eliminar la pintura hasta alcanzar la superficie del revoque existente. Dicha operación deberá realizarse necesariamente sobre las paredes verticales y extenderse al menos 10 cm sobre el intradós de los forjados. Las posibles partes de revoque no cohesionado deberán ser eliminadas y reconstruidas (foto A).

→ Aplicar la primera capa del adhesivo **MAPEWRAP EQ ADHESIVE** a rodillo, de manera generalizada sobre las paredes verticales, extendiéndolo al menos 10 cm sobre el intradós de los forjados (foto B).

→ Colocar, sobre el adhesivo aún fresco, el tejido bidireccional de fibra de vidrio **MAPEWRAP EQ NET** procurando que los tejidos consecutivos se solapen al menos 10-15 cm. El tejido deberá prolongarse sobre el intradós de los forjados al menos 10 cm (foto C).

→ Aplicar la segunda capa de **MAPEWRAP EQ ADHESIVE**, de forma que impregne completamente el tejido de refuerzo, mientras la primera capa permanezca aún fresca (foto D).

→ Proceder directamente al enlucido con **PLANITOP 200**, una vez transcurridas 24 horas desde la aplicación del **MAPEWRAP EQ SYSTEM** (fotos E y F).



ENFOCA EL CÓDIGO QR
y descárgate la ficha de refuerzo, las
fichas técnicas, el dwg, el software de
cálculo y otras informaciones de utilidad

o bien DESCÁRGATELOS DESDE LA PÁGINA
WEB www.rinforzo-strutturale.it

