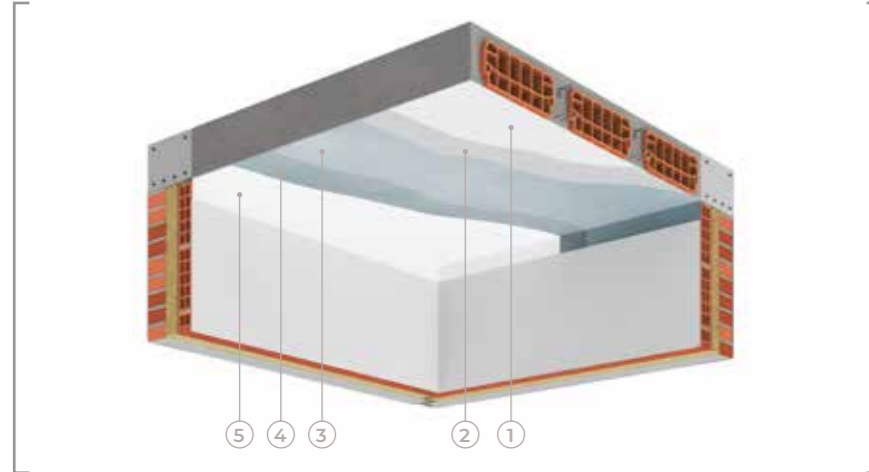


SISTEMAS ANTIDESPENDIMIENTO DE FORJADOS DE BOVEDILLA CERÁMICA Y VIGUETAS DE HORMIGÓN

PROTECCIÓN CONTINUA ANTIDESPENDIMIENTO DE FORJADOS DE BOVEDILLA CERÁMICA Y VIGUETAS DE HORMIGÓN CON MAPEWRAP EQ SYSTEM



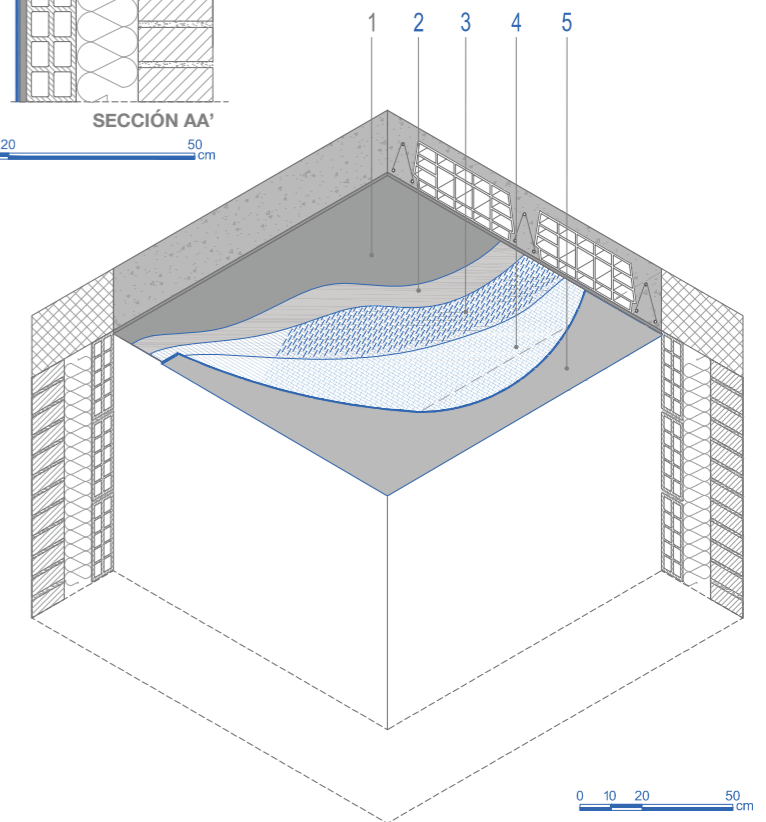
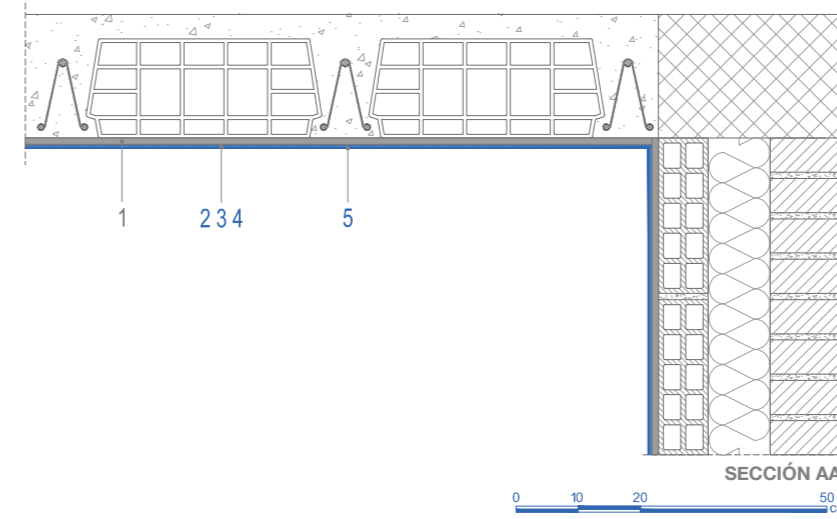
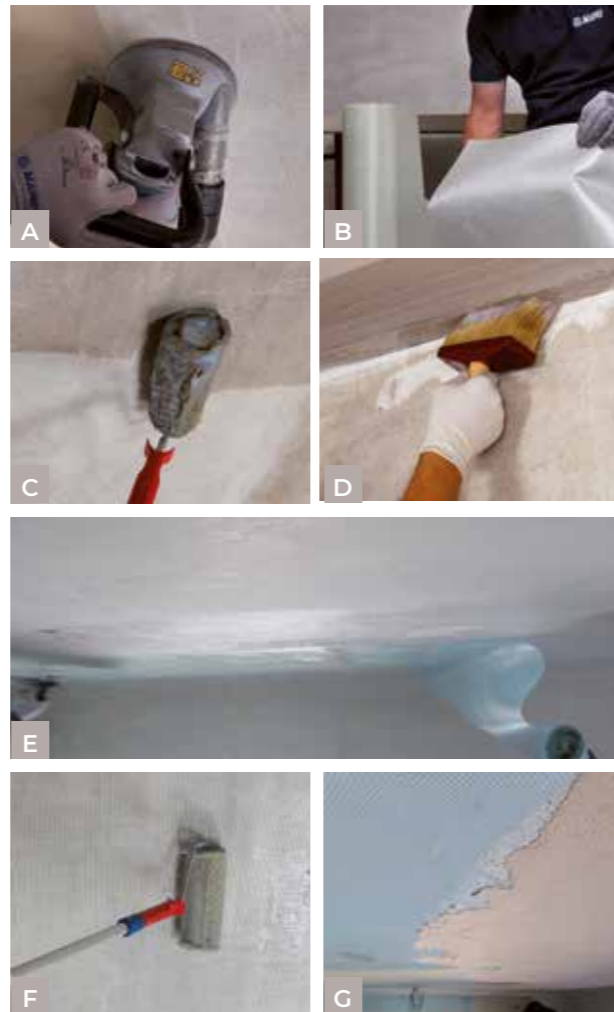
- ←
- 1 | REVOQUE EXISTENTE
 - 2 | MAPEWRAP EQ ADHESIVE
 - 3 | MAPEWRAP EQ NET
 - 4 | MAPEWRAP EQ ADHESIVE
 - 5 | PLANITOP 200

PROCEDIMIENTO TÉCNICO DE INTERVENCIÓN →

En presencia de un revoque bien adherido al intradós del forjado, se podrá aplicar un sistema antidesprendimiento mediante el uso de **MAPEWRAP EQ SYSTEM**.

Se puede proceder del modo siguiente:

- Eliminar la pintura del intradós de los forjados hasta alcanzar la superficie del revoque existente. Dicha operación deberá extenderse al menos 10 cm sobre las paredes verticales. Las posibles partes de revoque no cohesionado deberán ser eliminadas y reconstruidas (foto A).
- Cortar el tejido (foto B).
- Aplicar la primera capa del adhesivo **MAPEWRAP EQ ADHESIVE** sobre el intradós de los forjados, extendiéndolo al menos 10 cm sobre las paredes verticales (fotos C y D).
- Colocar, sobre el adhesivo aún fresco, el tejido bidireccional de fibra de vidrio **MAPEWRAP EQ NET** procurando que los tejidos consecutivos se solapen al menos 10-15 cm. Tal y como anteriormente indicado, el tejido deberá prolongarse sobre las paredes al menos 10 cm (foto E).
- Aplicar la segunda capa de **MAPEWRAP EQ ADHESIVE**, de forma que impregne completamente el tejido de refuerzo, mientras la primera capa aún esté fresca (foto F).
- Proceder directamente al enlucido con **PLANITOP 200**, una vez transcurridas 24 horas desde la aplicación del **MAPEWRAP EQ SYSTEM** (foto G).



ENFOCA EL CÓDIGO QR
y descárgate la ficha de refuerzo, las
fichas técnicas, el dwg, el software de
cálculo y otras informaciones de utilidad

o bien **DESCÁRGATELOS DESDE LA PÁGINA
WEB www.rinforzo-strutturale.it**

