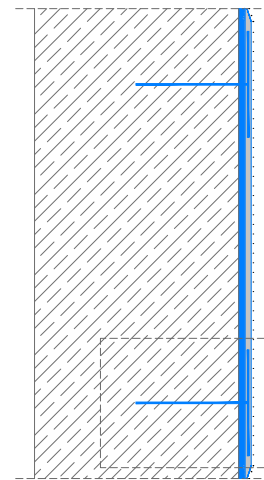
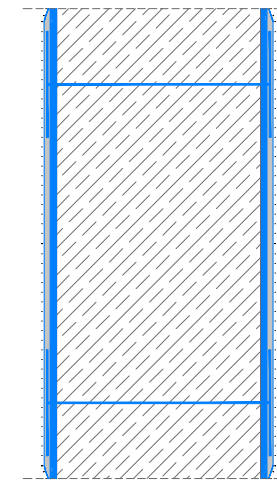


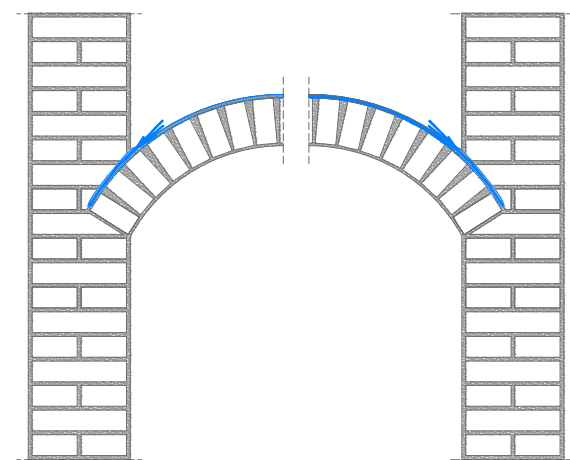
DETALLE SECCIÓN FIOCCO NO PASANTE



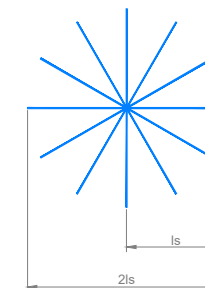
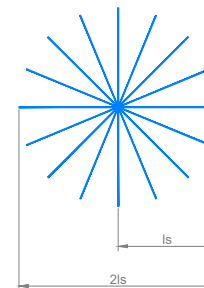
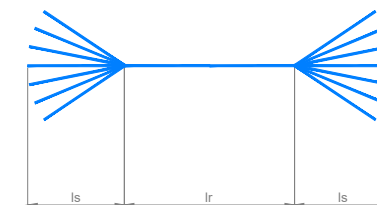
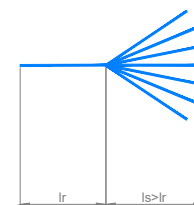
FIOCCO NO PASANTE



FIOCCO PASANTE



CONEXIÓN SOBRE BÓVEDA



lr = longitud del fiocco rigidizada  
ls = longitud del fiocco deshilachada

### 1. MAPEWRAP FIOCCO

Cuerda de fibras de carbono, vidrio o basalto unidireccionales, de alta resistencia, para la realización de "conexiones estructurales".

	MAPEWRAP C FIOCCO	MAPEWRAP G FIOCCO	MAPEWRAP B FIOCCO	
Tipo de fibra:	Carbono de alta resistencia	Vidrio de tipo E	Basalto de alta resistencia	
Resistencia mecánica a tracción:	4.830	2.560	3.101	(MPa)
Módulo Elástico:	230.000	80.700	87.000	(MPa)
Alargamiento a rotura:	2	>3	3,15	(%)
Area equivalente de tejido seco:				(mm <sup>2</sup> )
Ø 6	15,70	16,34	-	
Ø 8	21,24	21,45	-	
Ø 10	26,79	27,58	24,27	
Ø 12	31,40	32,69	28,76	

### 2. MAPEWRAP 21 + QUARZO 1.2

Resina epoxídica fluida para la impregnación de un extremo de MAPEWRAP FIOCCO (parte que se insertará en el agujero) y espolvoreado de arena de cuarzo seca sobre la parte impregnada.

### 3. MAPEFIX VE SF

Fijación química para el anclaje en el agujero, a base de resina de viniléster híbrida sin estireno, para cargas estructurales ETA Seismic performance C1

o bien

### MAPEFIX EP 385-585

Fijación química para el anclaje en el agujero, a base de resina epoxídica pura, para cargas estructurales ETA Seismic performance C1 y C2.

o bien

### MAPEFIX EP 470 SEISMIC

Fijación química para el anclaje en el agujero, a base de resina epoxídica pura, para cargas estructurales ETA Seismic performance C2.

### 4. MAPEWRAP 11

Estuco epoxídico de consistencia tixotrópica para la impregnación de la parte de MAPEWRAP FIOCCO deshilachada.

o bien

### MAPEWRAP 31

Resina epoxídica fluida para la impregnación de la parte de MAPEWRAP FIOCCO deshilachada.

### 5. QUARZO 1.2

Espolvoreado de arena de cuarzo seca a saturación, sobre la resina fresca, a fin de obtener una superficie rugosa para el sucesivo enlucido y acabado.

**ATENCIÓN:** consulte siempre la vigencia de los datos en la última versión de las fichas técnicas de los productos indicados, disponibles en la página web [www.mapei.com](http://www.mapei.com)

Nota importante: estas representaciones tienen un fin puramente informativo. El detalle técnico que se muestra es un apoyo al diseño. Las posibilidades de esta instalación, su idoneidad y las características técnicas del detalle deben ser verificadas por el responsable del proyecto ejecutivo. El detalle representado no reemplaza de ninguna manera la información que contiene un proyecto ejecutivo de construcción y los detalles de puesta en obra necesarios. Todas las dimensiones deben ser verificadas y establecidas en el proyecto ejecutivo de construcción.