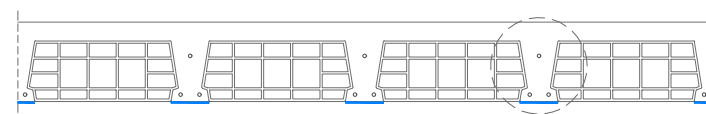
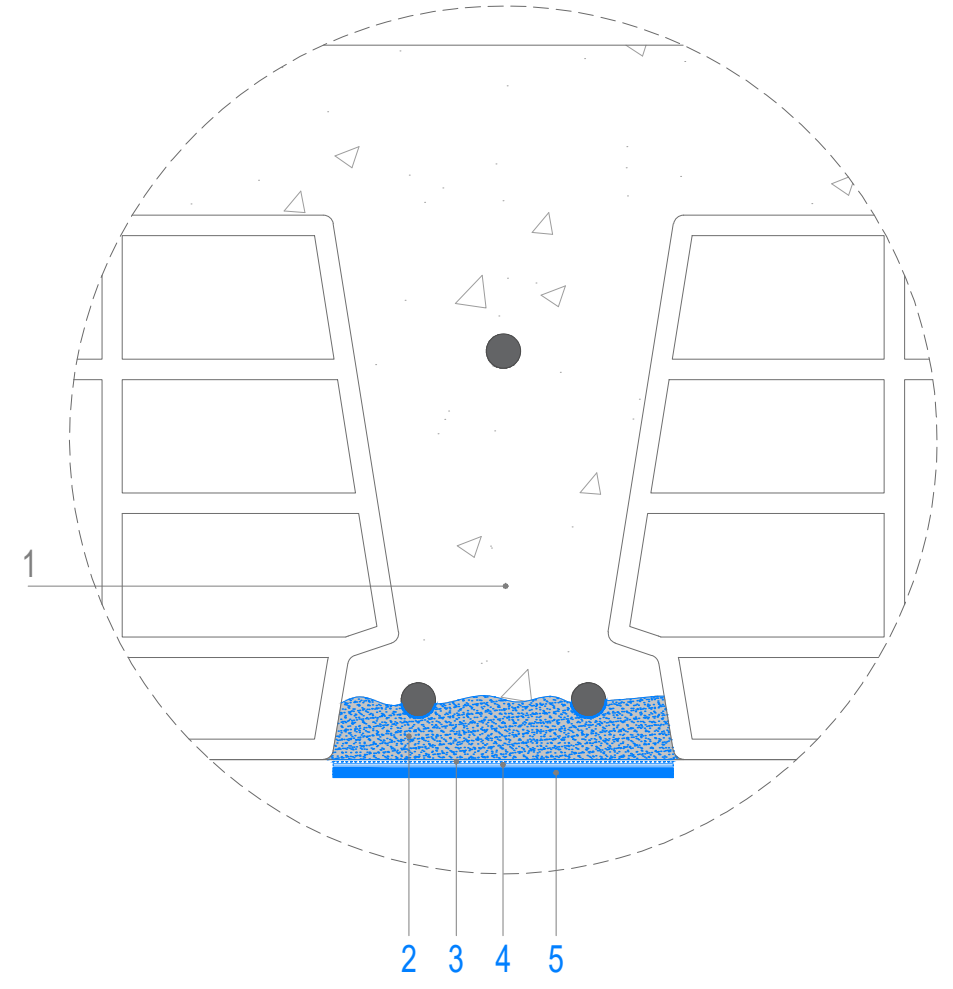


0 25 50 100 cm



0 25 50 100 cm



0 2,5 5 10 cm

1. Vigueta existente
2. **MAPEFER 1K + PLANITOP RASA & RIPARA R4**
Reparación de sección: pasivado de los hierros a la vista (limpiados hasta obtener un aspecto de metal blanco), mediante la aplicación a brocha de una doble capa de mortero cementoso, anticorrosivo y monocomponente MAPEFER 1K, y posterior reconstrucción con PLANITOP RASA & RIPARA R4, mortero tixotrópico monocomponente, de retracción compensada y fraguado rápido, de clase R4, para espesores de entre 0,3 y 4 cm por capa.
3. **MAPEWRAP PRIMER 1**
Imprimador epoxídico bicomponente MAPEWRAP PRIMER 1
4. **MAPEWRAP 11 / MAPEWRAP 12**
Capa de regularización y encolado con adhesivo epoxídico y bicomponente de consistencia tixotrópica MAPEWRAP 11 / MAPEWRAP 12
5. **CARBOPLATE**
Una o más capas de CARBOPLATE, láminas pultrudas de fibra de carbono unidireccional de alta resistencia

	CARBOPLATE E170	CARBOPLATE E200	CARBOPLATE E250	
Clase sistema FRP:	C 150/2300	C190/1800	C200/1800	
Espesor de la lámina:	1,4	1,4	1,4	(mm)
Ancho de la lámina:	50/100/150	50/100/150	50/100/150	(mm)
Módulo elástico normal a tracción media:	160	190	250	(GPa)
Resistencia mecánica a tracción característica:	2.700	3.100	2.400	(MPa)
Resistencia mecánica a tracción media:	2.900	3.300	2.500	(MPa)
Deformación a rotura característica:	1,6	1,6	0,95	(%)
Deformación a rotura media:	1,8	1,8	1,00	(%)
Resistencia a cortante:	77	70	79	(MPa)
Coefficiente de dilatación térmica:	0,6x10 ⁻⁶	0,8x10 ⁻⁶	0,4x10 ⁻⁶	(m/m/°C)

La superficie del elemento a reforzar debe estar limpia.

Con excepción de las operaciones de reparación, todas las fases de puesta en obra del sistema de refuerzo deben realizarse fresco sobre fresco, con las resinas aún no endurecidas.

Para aplicar una eventual capa de acabado, retirar la película de la cara vista de CARBOPLATE, enlucir con el adhesivo epoxídico MAPEWRAP 11 /12 y espolvorear arena de cuarzo seca a saturación sobre la superficie de la capa de resina todavía fresca.

ATENCIÓN: consulte siempre la vigencia de los datos en la última versión de las fichas técnicas de los productos indicados, disponibles en la página web www.mapei.com

Nota importante: estas representaciones tienen un fin puramente informativo. El detalle técnico que se muestra es un apoyo al diseño. Las posibilidades de esta instalación, su idoneidad y las características técnicas del detalle deben ser verificadas por el responsable del proyecto ejecutivo. El detalle representado no reemplaza de ninguna manera la información que contiene un proyecto ejecutivo de construcción y los detalles de puesta en obra necesarios. Todas las dimensiones deben ser verificadas y establecidas en el proyecto ejecutivo de construcción.