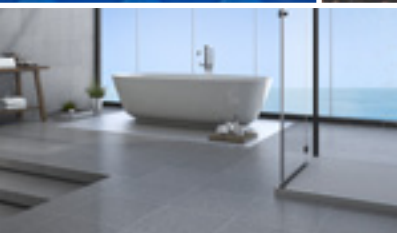
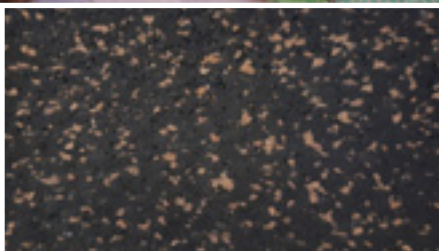
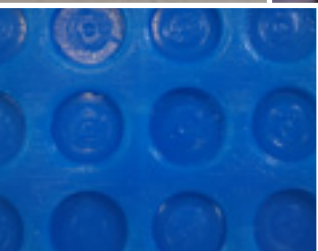
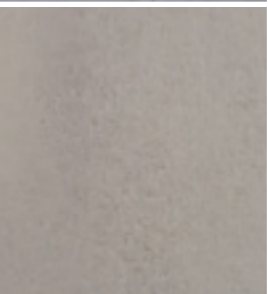




ТРЕЩИНО- СТОЙКИЕ МЕМБРАНЫ MAPEI



ТРЕЩИНОСТОЙКИЕ МЕМБРАНЫ MAPEI

Мембраны MAPEI **Mapeguard UM 35**, **Mapeguard WP 200**, **Mapesonic CR** и **Mapetex System** представляют собой быстрое и простое решение любой проблемы с основанием. Они удовлетворяют различным требованиям, относящимся к распределительным и деформационным швам, трещинам в основании, гидроизоляции и защите от шума шагов.

		MAPEGUARD UM 35	MAPEGUARD WP 200	MAPESONIC CR	MAPETEX SYSTEM
					
Решения	Гидроизоляционные				
	Трещиностойкие				
	Разделительные				
	Звукоизолирующие				
Области применения	Внутри помещения				
	Снаружи помещения				
	На стены				
	На полы				
	«Мокрые зоны»				
	Балконы и террасы				
	Полы с подогревом				

ОБЛАСТИ ПРИМЕНЕНИЯ



Полы внутри и снаружи помещений



Полы и стены внутри помещений



Полы в помещениях



Террасы и балконы



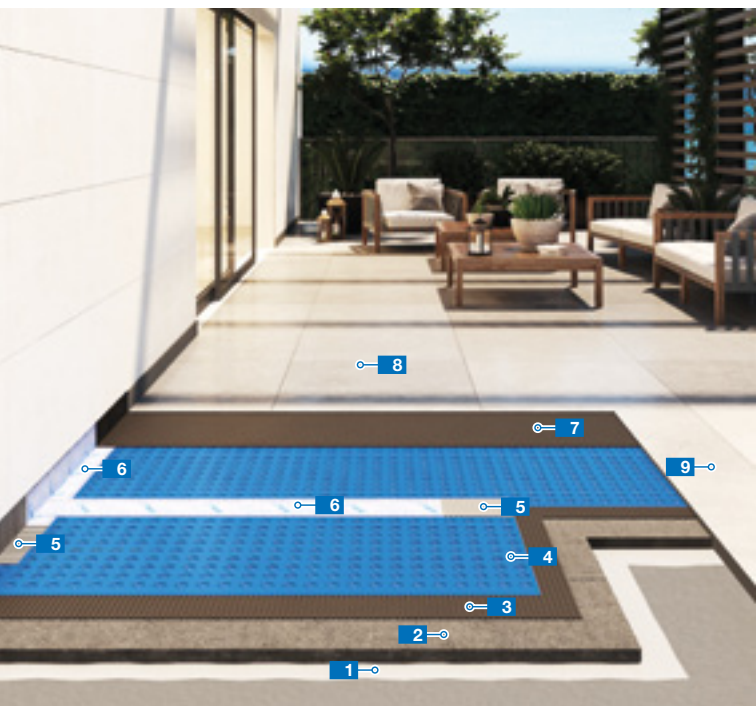
«Мокрые зоны»



Полы с подогревом



РАЗДЕЛИТЕЛЬНАЯ, ТРЕЩИНОСТОЙКАЯ, ГИДРОИЗОЛЯЦИОННАЯ МЕМБРАНА **MAPEGUARD UM 35**



1 Пароизоляция

2 Полусухая стяжка
Topcem Pronto

3 Клей класса C2TE S1
Keraflex Maxi S1

4 Разделительная,
трещиностойкая,
гидроизоляционная
мембрана
Mapeguard UM 35

5 Клей
Mapeguard WP Adhesive

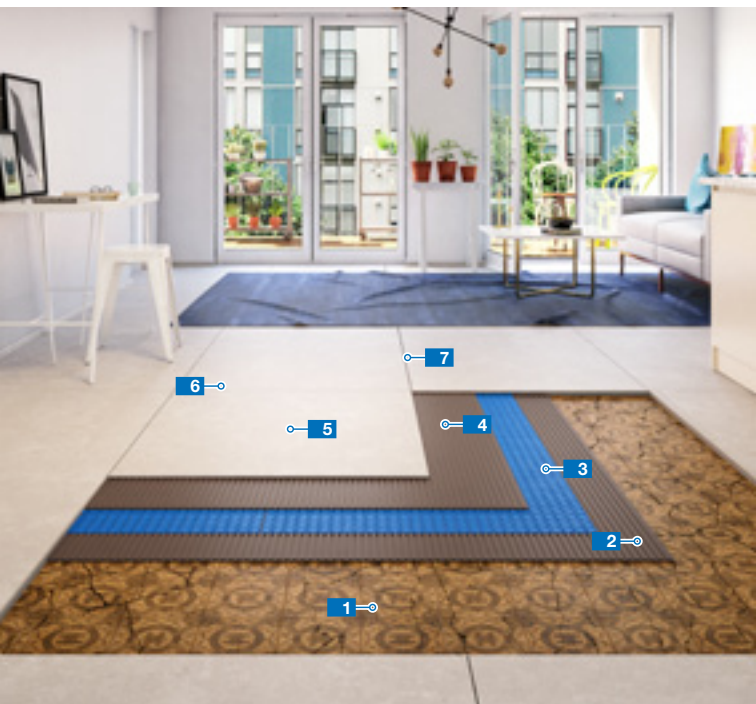
6 Гидроизоляционная
лента
Mapeband Easy

7 Клей класса C2TE S1
Keraflex Maxi S1

8 Тонкий керамогранит

9 Шовный наполнитель
Ultracolor Plus

РАЗДЕЛИТЕЛЬНАЯ, ТРЕЩИНОСТОЙКАЯ МЕМБРАНА **MAPEGUARD UM 35**



1 Потрескавшееся покрытие

2 Клей класса C2TE S1
Ultralite S1

3 Разделительная,
трещиностойкая
мембрана
Mapeguard UM 35

4 Клей класса C2TE S1
Ultralite S1

5 Крупный керамогранит

6 Шовный наполнитель
Ultracolor Plus

7 Герметик
Mapesil AC

ХАРАКТЕРИСТИКИ MAPEGUARD UM 35

ЧТО ЭТО ТАКОЕ?

Мембрана из полиэтилена высокой плотности (HDPE) с шероховатой поверхностью и подложкой из полипропиленовой ткани.

Специальная форма ячейки обеспечивает **идеальное механическое сцепление** между керамическим или каменным покрытием и мембраной.

ХАРАКТЕРИСТИКИ



Разделительная
мембрана



Трещиностойкая
мембрана для
потрескавшихся
оснований



Гидроизоляционная
мембрана



Для влажных и/
или не полностью
отвержденных
оснований



Равномерное
распределение
тепла (в случае полов
с подогревом)



Механическая
прочность



Форма,
обеспечивающая
идеальное
механическое
сцепление с клеем



Монтаж без
необходимости
соблюдать
существующие швы

ИНСТРУКЦИЯ ПО РАБОТЕ:

- Приклейте мембрану, используя клей MAPEI не ниже класса C2 в соответствии с EN 12004, а затем прижмите ее валиком или теркой.
- Уложите керамическое или каменное покрытие с помощью клея MAPEI не ниже класса C2 в соответствии с EN 12004, который следует выбирать в зависимости от формата плитки и особенностей эксплуатации.
- При использовании в качестве гидроизоляционной мембраны применяйте материал в сочетании с **Mapeband Easy** и вспомогательными изделиями из линейки **Drain**.

ОБЛАСТИ ПРИМЕНЕНИЯ





ГИДРОИЗОЛЯЦИОННАЯ МЕМБРАНА С ТРЕЩИНОСТОЙКИМИ СВОЙСТВАМИ **MAPEGUARD WP 200**



1 Цементная стяжка

2 Клей класса C2TE S1
Ultralite S1

3 Трещиностойкая,
гидроизоляционная,
щелочестойкая мембрана
Mapeguard WP 200

4 Гидроизоляционная лента
Mapeguard ST

5 Гидроизоляция
внутренних углов
Mapeguard IC

6 Двухкомпонентный,
быстросохнущий,
эластичный цементный клей
Mapeguard WP Adhesive

7 Клей класса C2TE S1
Ultralite S1

8 Стекланная мозаика

9 Эпоксидный шовный
заполнитель
Линейка Керароу

10 Герметик
Mapesil AC

ХАРАКТЕРИСТИКИ MAPEGUARD WP 200

ЧТО ЭТО ТАКОЕ?

Мембрана на основе эластичного, тонкого гидроизоляционного листа из полиэтилена, покрытого с обеих сторон нетканым материалом.

Нетканый материал обеспечивает хорошую прочность сцепления клея между мембраной и основанием, а также между мембраной и покрытием из керамической плитки, камня или LVT.

ХАРАКТЕРИСТИКИ



Гидроизоляционная мембрана



Мембрана с **трещиностойкими** свойствами



Простой и легкий монтаж



Нетканый материал для повышения прочности сцепления

ИНСТРУКЦИЯ ПО РАБОТЕ

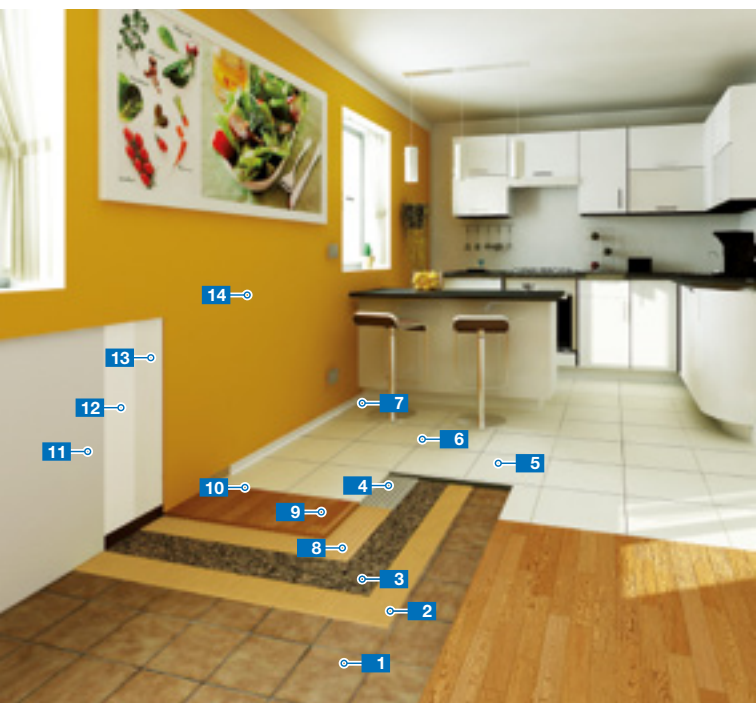
- В случае керамического или каменного материала уложите мембрану на клей MAPEI не ниже класса C2 в соответствии с EN 12004 или, в случае LVT, на **Mapeguard WP Adhesive**; затем крепко прижмите.
- Используйте в сочетании с **Mapeguard ST**, **Mapeguard IC/EC** и **Mapeguard PC** для полной гидроизоляции.
- Уложите керамическое или каменное покрытие с помощью клея MAPEI не ниже класса C2 в соответствии с EN 12004, который следует выбирать в зависимости от формата плитки и особенностей эксплуатации; в случае LVT, см. техническую карту соответствующей системы.

ОБЛАСТИ ПРИМЕНЕНИЯ





ЗВУКОИЗОЛИРУЮЩАЯ МЕМБРАНА С ТРЕЩИНОСТОЙКИМИ СВОЙСТВАМИ **MAPESONIC CR**



1 Старый плиточный пол

2 Клей **Ultrabond Eco S955 IK**

3 Звуко-изолирующая мембрана **Mapesonic CR (2 mm) + Mapesonic Strip**

4 Клей **Keraflex Maxi SI**

5 Тонкий керамогранит

6 Шовный наполнитель **Kerapoxy CQ**

7 Герметик **MapeSil AC**

8 Клей **Ultrabond Eco S955 IK**

9 Предварительно обработанный, многослойный паркет

10 Герметик **Silwood**

11 Штукатурный состав **Nivoplan Plus + Planicrete**

12 Шпатлевка

13 Грунт **Primer G**

14 Краска **Elastocolor Paint / Dursilite Dursilite Plus**

ХАРАКТЕРИСТИКИ MAPESONIC CR

ЧТО ЭТО ТАКОЕ?

Система звукоизоляции **малой толщины**, монтируемая **под пол**. Листы изготовлены из восстановленной пробки и резины и соединены вместе с помощью высококачественного полиуретанового композита.

ХАРАКТЕРИСТИКИ



Звукоизолирующая мембрана



Мембрана с **трещиностойкими** свойствами



Малая толщина



Простой и легкий монтаж



Укладывается под полом



Снижает шум шагов в существующих напольных покрытиях

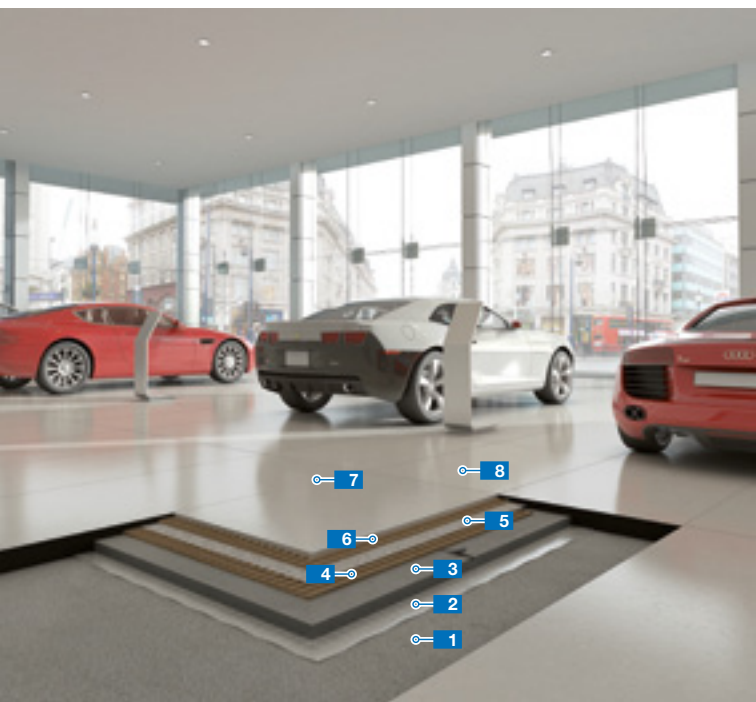
ИНСТРУКЦИЯ ПО РАБОТЕ:

- Наклейте ленту **Mapesonic Strip** по периметру.
- На впитывающие основания, такие как стяжки и накрывочные слои, мембрану следует приклеивать с помощью клея **Ultrabond Eco V4 SP**; на невпитывающих основаниях, таких как керамическая плитка или паркет, используйте **Ultrabond Eco S955 1K**, **Ultrabond P902 2K** или **Ultrabond Eco P909 2K**; крепко прижмите мембрану.
- Уложите керамическое или каменное покрытие с помощью клея MAPEI не ниже класса C2S1 в соответствии с EN 12004, который следует выбирать в зависимости от формата плитки и особенностей эксплуатации; в случае паркета или эластичного покрытия, см. техническую карту соответствующего материала.
- Обрежьте **Mapesonic Strip** по размеру покрытия.

ОБЛАСТИ ПРИМЕНЕНИЯ



ТРЕЩИНОСТОЙКАЯ МЕМБРАНА MAPEX SYSTEM



1 Бетонное основание

2 Пароизоляция

3 Полусухая стяжка
Topcem Pronto

4 Клей класса
C2TE S1/ C2FE S1
Линейка Ultralite

5 Трещиностойкая
мембрана
Mapetex System

6 Клей класса
C2TE S1/ C2FE S1
Линейка Ultralite

7 Шовный наполнитель
Ultracolor Plus

8 Тонкий керамогранит

ХАРАКТЕРИСТИКИ MAPETEX SYSTEM

ЧТО ЭТО ТАКОЕ?

Мембрана из синтетического нетканого материала с высокой механической прочностью, которая благодаря особым свойствам волокон защищает напольное покрытие, предотвращая передачу трещин в основании на новую плитку.

ХАРАКТЕРИСТИКИ



Мембрана с **трещиностойкими** свойствами



Цементные основания с трещинами



Для не идеально отвержденных оснований



Монтаж без соблюдения существующих швов



Высокая механическая прочность благодаря особым характеристикам волокон



Для создания временных керамических полов

ИНСТРУКЦИЯ ПО РАБОТЕ

- Приклейте мембрану к цементному основанию с помощью клея MAPEI класса C2 S1 или S2 в соответствии с EN 12004 и крепко прижмите.
- Уложите керамическое или каменное покрытие с помощью клея MAPEI не ниже класса C2S1 в соответствии с EN 12004, который следует выбирать в зависимости от формата плитки и особенностей эксплуатации.
- Используйте в сочетании с **Mapetex Strip**, когда требуется создание временного керамического покрытия: так вы защитите основание и обеспечите быстрый демонтаж и замену плитки.

ОБЛАСТИ ПРИМЕНЕНИЯ



Для получения дополнительной информации по продукции обращайтесь к техническим картам, размещенным на сайте mapei.ru

Отдел технической поддержки АО «МАПЕИ» всегда готов предложить подходящее решение для любой строительной задачи.

ВСЁ ОК, КОГДА В ДОМЕ МАРЕИ

АО «МАПЕИ»

115114, Россия, Москва, Дербеневская наб., 7, корп. 4, этаж 3
Тел.: +7 (495) 258-5520

РЕГИОНАЛЬНЫЕ ПРЕДСТАВИТЕЛИ:

Екатеринбург
+7 (922) 025-3867

Новосибирск
+7 (913) 913-8377

Симферополь
+7 (988) 953-1136

Челябинск
+7 (912) 317-6000

Казань
+7 (919) 690-0959

Ростов-на-Дону
+7 (918) 331-0416

Тольятти
+7 (917) 128-9588

Минск (Беларусь)
+37 (529) 713-6168

Краснодар
+7 (918) 496-9144

Санкт-Петербург
+7 (911) 143-6607

Тюмень
+7 (982) 934-0037

Нур-Султан (Казахстан)
+7 (701) 068-8540

Нижний Новгород
+7 (915) 956-5965

Самара
+7 (917) 142-2888

Уфа
+7 (917) 798-7600

ЗАВОДЫ МАРЕИ В РОССИИ:

Московская обл., г. Ступино, ул. Академика Белова, вл. 5, +7(495) 725-6015

Свердловская обл., г. Арамилы, ул. Шпагатная, 1Б, +7 (343) 344-0327

Ленинградская обл., пос. Кикерино, ул. Известковая, 5, +7 (81373) 22-875

mapei.ru

