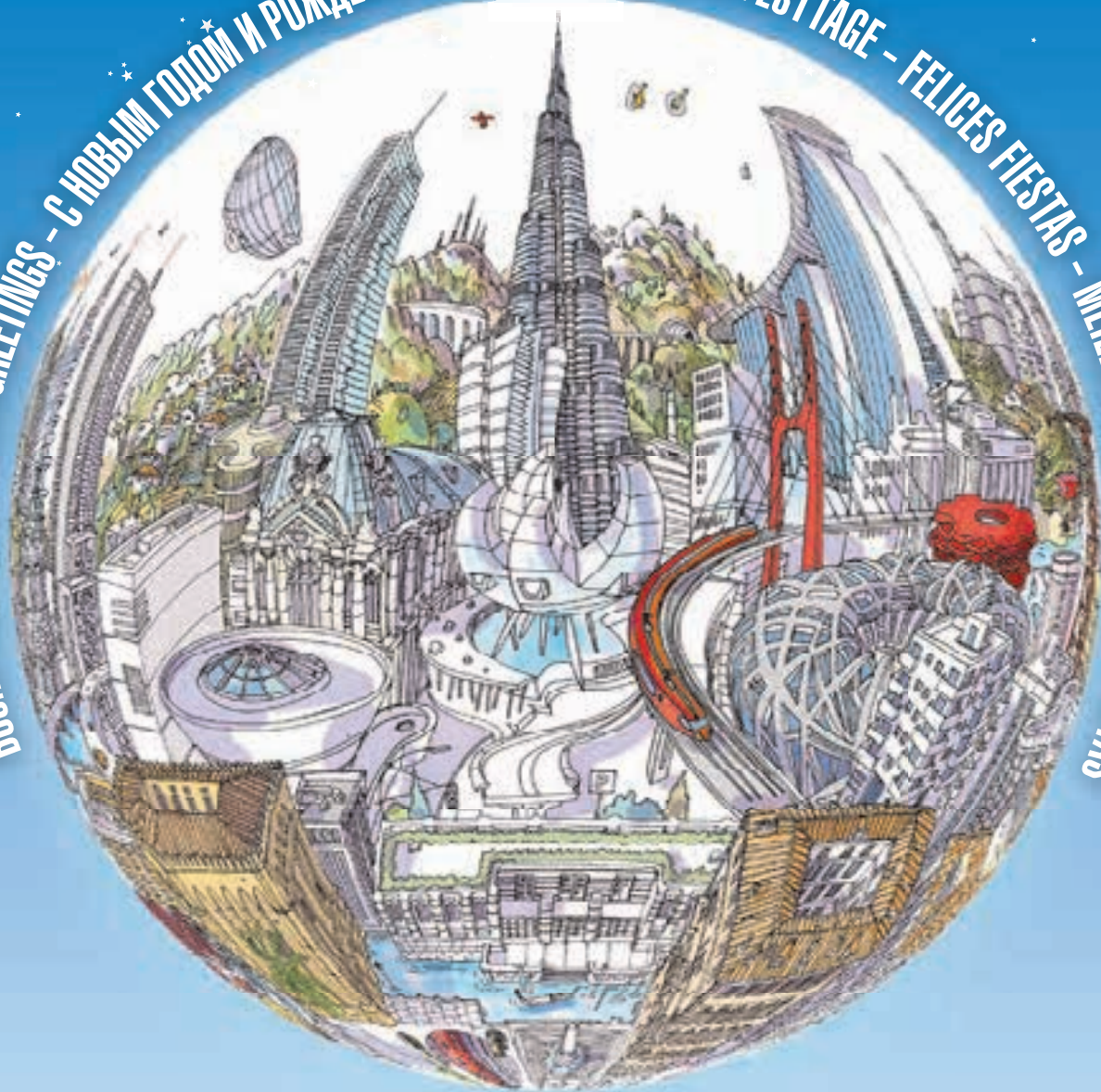


МИР МАПЕИ

BUONE FESTE - SEASON'S GREETINGS - С НОВЫМ ГОДОМ И РОЖДЕСТВОМ!

FRÖHE FESTTAGE - FELICES FIESTAS - MEILLEURS VŒUX - BOAS FESTAS



10

Дорогие читатели,



Очередной год подошел к своему завершению. Пришло время проанализировать достижения и итоги 2012 года. Он не был простым, но, несмотря на это, у нас есть основания гордиться своей работой.

Каждый ощутил на себе влияние мирового экономического и финансового кризиса, ввиду которого трудности стали носить все более и более глобальный характер. Европейский Союз по-прежнему переживает не самый простой период своей истории, отмеченный, в частности, кризисом евро и риском банкротства, нависшим над Грецией и Испанией. Это положение на распутье, в преддверии перемен, не могло не сказаться и на Mapei Group, которая ведет свою деятельность в общемировом масштабе.

Так называемая «Арабская весна» оказала влияние на международную ситуацию, косвенным образом способствовав росту цен на нефть, который можно было наблюдать практически каждый день. Эта тенденция, скорее всего,

сохранится и в ближайшие годы. Последствия роста цен на нефть хорошо известны. Это повышение стоимости энергии, сырья и транспортировки, что негативно сказывается на прибыли. Тем не менее, Mapei по-прежнему будет вкладывать деньги в научно-исследовательскую работу и продолжит процесс интернационализации, чтобы оставаться мировым лидером в своей области.

Россия является одним из крупнейших производителей нефти, так что упомянутое повышение цен пойдет ее экономике только на пользу. Мы также будем участвовать в этом быстром росте российского рынка, в чем нам удалось преуспеть в уходящем году, благодаря большому числу инноваций. Многие проекты по всему миру, которые уже завершены или все еще находятся в процессе строительства и предъявляют высокие требования к материалам, делали выбор в пользу Mapei. В их числе можно назвать Панамский канал, Лувр, метро в Софии, Берлинский аэропорт, Олимпийский стадион в Лондоне. В России это крупнейший аквапарк Питерленд, нефтеперерабатывающий завод ТАНЕКО, ряд объектов к Универсиаде в Казани, а также совместный проект с Benetton Group.

Отличные отзывы о нашей работе — доказательство высокой оценки и функциональности продуктов Mapei. Несмотря на негативное влияние мирового кризиса, Mapei, как и раньше, обеспечивает высокое качество и эффективность своей продукции.

Для того, чтобы справляться с запросами российского рынка и как можно полнее удовлетворять потребности наших клиентов по всей стране, мы начинаем строительство нового завода в Екатеринбурге, тогда как в г. Ступино была запущена вторая производственная линия.

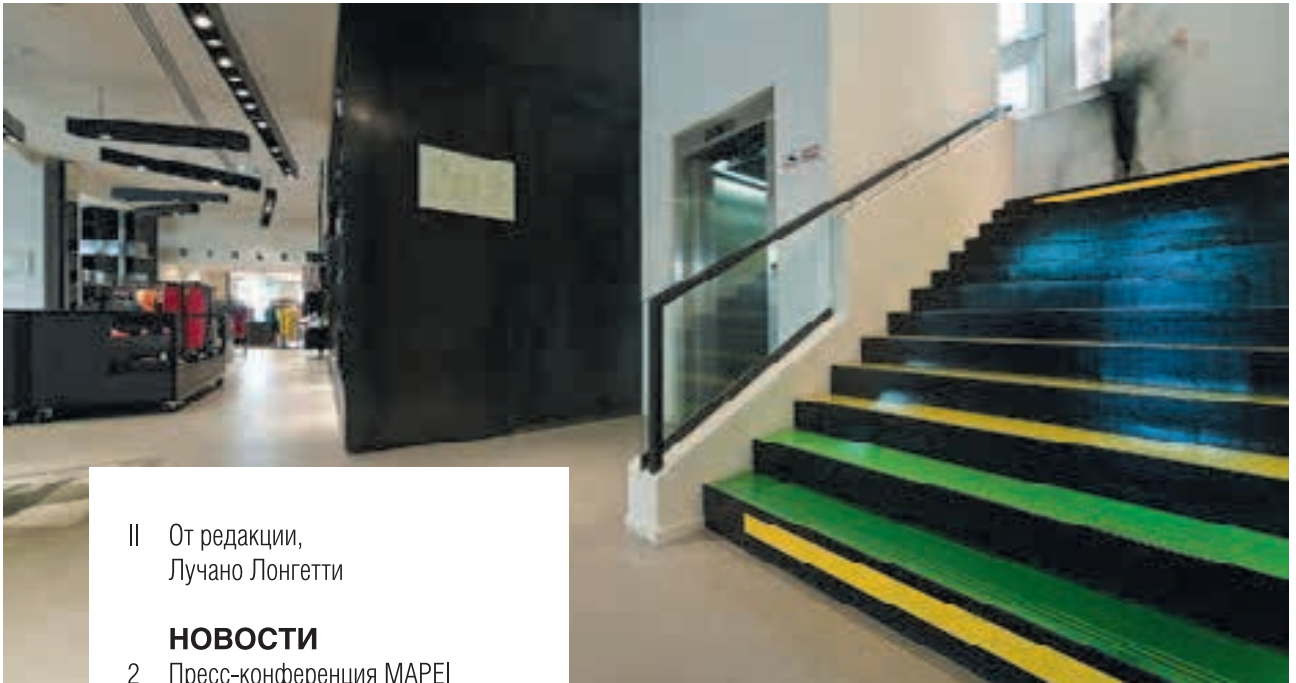
Кроме того, прошлым летом для поддержки наших дистрибьюторов, продвигающих продукты Mapei по всей России, начал работу первый минивэн, оснащенный всеми необходимыми материалами. Большой успех этой инициативы требует создания целого парка таких автомобилей, который бы покрывал более широкую территорию. Было разработано специальное мобильное приложение для iPad, iPhone и Android-устройств: оно позволяет в любое время иметь доступ к информации о продукции Mapei. Это повысит эффективность работы наших промоутеров и обеспечит легкую доступность продуктов Mapei для всех и каждого.



Я пользуюсь удобным случаем, чтобы пожелать Вам и Вашим семьям счастливого и благополучного Нового года.

Генеральный директор
ЗАО «МАПЕИ»
Лучано Лонгетти

СОДЕРЖАНИЕ



II От редакции,
Лучано Лонгетти

НОВОСТИ

- 2 Пресс-конференция MAPEI
в Интерфакс-Урал
- 6 Мобильная техподдержка MAPEI

ИНТЕРВЬЮ

- 4 Интервью Владимир Коваленко

СЕМИНАРЫ

- Проверенные временем
продукты строительной химии
MAPEI для строительства
и ремонта зданий
- 8

ПРОЕКТЫ

- 10 MAPEI для Benetton Group
- 14 Театр кукол «Экият»
- 18 Станция метро «Адмиралтейская»

ВЫСТАВКИ

- 22 MAPEI: мир ценностей, основанных
на качестве строительных работ
- 28 Запомните даты

СОТРУДНИКИ

- 24 Региональный отдел продаж
и технической поддержки
- Отдел продаж и технической
поддержки Москва и область
- 26

МАТЕРИАЛЫ

- III Система Mapefloor
и система Ultratop System
- IV Цветные шовные заполнители MAPEI



НА ОБЛОЖКЕ:
Новогоднее поздравление
от Mapei Group

ГЛАВНЫЙ РЕДАКТОР

Адриана Спаццоли

РЕДАКТОРЫ РАЗДЕЛОВ

Татьяна Углова
Ольга Великова

ФОТОГРАФИИ

Давиде Акампора,
ЗАО «МАПЕИ».

ГРАФИЧЕСКИЙ ДИЗАЙН

Николай Стешенко

КОординатор выпуска

Татьяна Углова

РУКОВОДИТЕЛЬ

ОТДЕЛА МАРКЕТИНГА
Ольга Великова

ОТПЕЧАТАНО

Типография «ВИЮР»

ИЗДАНО

ЗАО «МАПЕИ»
115114, Москва,
Дербеневская наб., д. 7,
корп. 4, этаж 3
Тел.: +7 495 258 5520
Факс: +7 495 258 5521
E-mail: info@Mapei.ru
www.mapei.ru

Mapei Corporate Publications

Mapei S.p.A.
Via Cafiero, 22 — 20158
Milan (Italy)

ПРЕЗИДЕНТ & CEO

Джорджо Сквинси

ДИРЕКТОР ПО МАРКЕТИНГУ

Адриана Спаццоли

КОординатор

Метелла Иаконелло



ПРЕСС-КОНФЕРЕНЦИЯ МАРЕИ В ИНТЕРФАКС-УРАЛ

4 сентября 2012 года в пресс-центре информационного агентства «Интерфакс-Урал» в Екатеринбурге Юрий Мартиросов, заместитель генерального директора ЗАО «МАПЕИ», рассказал о планах компании на Урале

Присутствие в регионе не случайно — Екатеринбург является четвертым городом России по численности населения, а также одним из крупнейших финансово-деловых центров России, здесь сконцентрированы офисы транснациональных корпораций, представительства иностранных компаний, большое количество федеральных и региональных финансово-кредитных организаций. Именно через Екатеринбург лежит путь в Восточную Сибирь и Казахстан. «Кроме того, при перевозке груза из Москвы в Екатеринбург продукция будет стоить дороже. Поэтому компания планирует развивать локальное производство», — отметил Юрий Мартиросов. Ольга Великова, начальник отдела маркетинга ЗАО «МАПЕИ»,

подтвердила, что, помимо развития производства, одной из приоритетных задач компании является сближение с конечным потребителем.

Подробнее о новой производственной площадке в Арамили рассказал директор завода ЗАО «МАПЕИ» в Ступино Николай Розин. «Сейчас на территории будущего завода завершается формирование инфраструктуры, идет процесс исследования местного сырья на соответствие европейским стандартам качества. Пока площадка представляет собой дистрибуционный склад». В начале 2013 года, по словам Розина, на площадке начнется монтаж оборудования и отладка, запуск намечен на лето 2013 года. Поставщиками сырья выступают мест-



»» ЧЕРЕЗ 3-4 ГОДА ПОСЛЕ ОТКРЫТИЯ МЫ ПОСМОТРИМ НА РЕЗУЛЬТАТЫ, И ПРИМЕМ РЕШЕНИЕ О ВОЗМОЖНОМ ОТКРЫТИИ НОВОГО БОЛЬШОГО ПРОИЗВОДСТВА

ные компании, однако качество материалов будет контролировать и лаборатория в Ступино, и специалисты в Милане. После лабораторных исследований будет выпущена первая ограниченная партия продукта. Только после того, как продукт пройдет проверку в Италии, будет запущено серийное производство.

В Арамили будет налажено изготовление клеев для укладки плитки, мозаики и натурального камня, гидроизоляционных материалов, материалов для

ремонта бетона и пр. Если говорить о масштабах, то в ближайших планах — производить до 10 тысяч тонн продукции в год. Все новые сотрудники (на первое время — порядка 16 человек) смогут пройти стажировку на заводе компании в городе Ступино, Московской области.

«Через 3–4 года после открытия мы посмотрим на результаты, и примем решение о возможном открытии нового большого производства. В таком случае модульная площадка

в Арамили будет расформирована и переедет в другой регион для дальнейшего развития», — отметил будущие перспективы Юрий Мартиросов. По его словам, до 5 площадок планирует запустить компания в России в ближайшие 15–20 лет.

На вопрос о конкуренции Юрий Мартиросов отметил, что компания «не рассчитывает на быстрое лидерство». «Информационная политика компании направлена на популяризацию нашего продукта, — подчеркнула Ольга Великова. — Мы проводим различные семинары и мероприятия, на которых объясняем свойства нашей продукции, методы ее лучшего использования и т.д. Мы хотим стать ближе к рядовому потребителю и операторам рынка, которые с ними работают».



ОТДЕЛ ТЕХНИЧЕСКОЙ ПОДДЕРЖКИ: ОПЫТ И ЗНАНИЯ ДЛЯ РЕШЕНИЯ ЗАДАЧ

Интервью с руководителем
Отдела технической
поддержки ЗАО «МАПЕИ»,
Владимиром Коваленко

ММ: Владимир, в структуре компании предлагающей на рынке широкий ассортимент высококачественных технически сложных материалов, безусловно, одно из ключевых мест занимает Отдел технической поддержки. Расскажите, пожалуйста, какие основные функции выполняет Ваш отдел.

ВК: Конечно задачи стоят разные от простых до сложных в зависимости от применяемого материала и уровня объекта.

В первую очередь необходимо максимально быстро дать полную консультацию перед покупкой материала, рассказать о применении, чтобы избежать ошибок. Часто эти вопросы решаются по телефону непосредственно из офиса или по мобильному телефону в то время, когда сотрудник находится в командировке.

Отдельно следует выделить контроль выполнения работ непосредственно на объекте, включая предварительные консультации по технологии применения материалов или обучение с мастер-классом.

Бывают ситуации, когда строители уже применили материал, но из-за нарушения технологии обеспечить хорошее качество не получается, тогда за помощью к нам обращаются непосредственно заказчики. Это более сложные задачи. В этом случае необходимо не только указать на ошибки, но и исправить их. Часто бывает, так, что необходимо сделать эталонный образец на объекте, который будет как контрольный для заказчика при сравнении с другим объемом выполненной работы.

Также среди задач, стоящих перед отделом следует выделить:

- проведение обучающих семинаров;
- проведение постоянной работы по сертификации всего спектра материалов, как обязательные сертификаты, так и дополнительные по требованию.
- обновление и адаптация технической литературы.

ММ: Мapei Group по праву гордится своими инвестициями в R&D, ежегодно компания инвестирует 5% оборота

в научные исследования и выпускает около 150 новых продуктов. Какие из новинок 2012 года уже нашли свое применение на строительном рынке России?

БК: При выездах на объекты и при общении со строителями о материалах были отмечены неоднократные упоминания о необходимости выпуска в России материала из линейки ремонтных составов свойства, которого соответствуют материалу **Mapegrout 430**. Такие материалы находят свое применение в области нового монолитного строительства при исправлении незначительных дефектов поверхности конструкции. Также одна из новинок 2012 года — материал **Mapetop N AR6** (предварительно смешанный, готовый к использованию сухой упрочняющий состав для высокопрочных промышленных бетонных полов, состоящий из фракционированного кварцевого заполнителя, портландцемента и специальных добавок) позволил нам не только расширить ассортимент продукции, но и поучаствовать в ряде значимых проектов.

ММ: Особое внимание в ЗАО «МАПЕИ» уделяется организации обучения для партнеров компании. Какие программы обучения, и в каких форматах реализуются сейчас?

БК: На сегодняшний день это:
– теоретические семинары в московском офисе;
– теоретические и практические семинары на базе завода в г. Ступино;
– выездные семинары, включающие в себя обязательную практическую часть.

Так как продукция ТМ MAPEI предназначена для профессионального применения, мы проводим специальные обучающие тренинги, которые помогают правильно использовать и выбирать нашу продукцию при решении тех или иных задач, возникающих при строительстве и ремонте зданий. Основным форматом обучающих семинаров на сегодняшний день, конечно же, являются семинары на заводе ЗАО «МАПЕИ» в городе Ступино. Такое обучение предполагает, как

теоретические занятия с обязательными примерами применения на объектах, так и практические демонстрации материалов и технологий. Занятия проводят высококвалифицированные специалисты Отдела технической поддержки, имеющие многолетний опыт работы с продукцией. Выгодно дополняют семинары экскурсия по производству с обязательным посещением лаборатории, оснащенной современным оборудованием.

Специально организованная площадка для практических демонстраций дает возможность проводить узконаправленные практические семинары для строителей, во время которых каждый участник может самостоятельно попробовать тот или иной продукт. В своей работе мы также часто сталкивались с необходимостью проведения семинаров с практической частью на базе дистрибьюторов по всей России, чтобы наши партнеры во всех уголках страны получили возможность пройти полноценное обучение весной 2012 года стартовал проект «Мобильная техподдержка MAPEI».

«Мобильная техподдержка» — это автомобиль Ford Transit, оснащенный современным оборудованием, который легко трансформируется из средства передвижения в площадку для проведения демонстраций применения продукции, а также дает возможность технического сопровождения и контроля качества работ на строительных объектах.

Проект «Мобильная техподдержка» будет в основном использоваться как передвижной информационно-технический центр, который будет путешествовать по всей России, делая остановки на семинарах у компаний-дистрибьюторов, а также на площадках крупных строительных объектов.

ММ: Вся продукция ЗАО «МАПЕИ», изготовленная, в том числе, в России, соответствует всем европейским стандартам и нормам. Каким образом в компании осуществляется контроль качества готовой продукции и какое участие принимает в этом технический отдел. Как проходит сертификация по российским стандартам?

БК: Основной контроль качества готовой продукции проводится непосредственно на производстве, в лаборатории на заводе ЗАО «МАПЕИ» в городе Ступино. Вся выпускаемая продукция обязательно тестируется на соответствие европейским нормам EN и ГОСТ.

Для подтверждения соответствия заявленным свойствам по ГОСТ мы проводим испытания в соответствующих лабораториях, как правило, это строительные институты и ВУЗы. Также производятся испытания в узконаправленных специализированных институтах, но это выглядит уже как исследование для получения научно-технического заключения.

ММ: Материалы под торговой маркой MAPEI успешно применяются при реализации крупнейших строительных проектов по всей территории России. Расскажите о наиболее сложных и интересных проектах этого года.

В.К: Традиционно продукция MAPEI применяется при строительстве бассейнов и аквапарков по всей стране. Одним из масштабных реализованных проектов стал аквапарк «Питерлэнд» расположенный в Санкт-Петербурге, это самый большой крытый аквапарк России, который в ближайшее время будет занесен в «Книгу рекордов Гиннеса» из-за неповторимой конструкции, зона аквапарка находится под деревянным куполом высотой примерно 45 м. и диаметром 90 м. Материалы Marei использовались для гидроизоляции, облицовки и заполнения швов на площади около 7000 м². Также в данный момент ведутся работы на крупных аквапарках в городах Ростов-на-Дону и Уфа.

Заслуживает отдельного упоминания комплекс нефтехимических заводов ТАНЕКО в Нижнекамске, на этом предприятии была произведена установка сложного оборудования с применением материала **Planigrout 300**. Конечно я не смог упомянуть и малой части крупных объектов на которых применяется продукция MAPEI, ведь мы предлагаем комплексные решения для всех сфер строительства.



МОБИЛЬНАЯ ТЕХПОДДЕРЖКА МАРЕИ

Весной 2012 года компания ЗАО «МАРЕИ» представила своим партнерам новый проект — **МОБИЛЬНАЯ ТЕХПОДДЕРЖКА МАРЕИ**

МОБИЛЬНАЯ ТЕХПОДДЕРЖКА — это автомобиль Ford Transit, который легко трансформируется из средства передвижения в площадку для проведения демонстраций применения продукции, а также дает возможность технического сопровождения и контроля качества работ на строительных объектах. Также автомобиль МОБИЛЬНОЙ ТЕХПОДДЕРЖКИ

планируется использовать как передвижную экспозицию, которая путешествует по всей России, делая остановки на выставках и площадках крупных строительных магазинов. Благодаря реализации этого проекта становится возможным проведение практических семинаров и семинаров с демонстрациями с использованием специального оборудования

(шнековый насос для материалов на цементной основе), а также проведение тестовых демонстраций (мастер-классов) на объектах по всей Российской Федерации.

Технически задача решается благодаря размещению в автомобиле следующего оборудования: шнековый насос; бетономешалка; ручной миксер; емкости с водой для замешивания, в том



числе для шнекового насоса, а также при необходимости возможность транспортировки готовой продукции в объеме до 1000 кг. Кроме этого передвижной центр оснащен комплектом приборов для предварительной оценки и заключительного контроля ключевых характеристик материалов (контроль прочности основания и конструкции, контроль влажности оснований неразрушающим методом, а также химическим лабораторным методом, оценка температуры исходного основания).

Проект **МОБИЛЬНАЯ ТЕХПОДДЕРЖКА MAPEI** будет в основном использоваться как передвижной информационно-технический центр, который будет путешествовать по всей России, делая остановки на семинарах у компаний-дистрибьюторов, а также на площадках крупных строительных объектов. Благодаря оснащенности новейшими технологиями, в автомобиле можно познакомиться с образцами продукции, получить необходимую техническую документацию и профессиональную консультацию специалистов Отдела технической поддержки ЗАО «МАПЕИ».

Формат информационно-технического центра на колесах — пока весьма необычен для России. В то же время в Западной Европе и США специально оборудованные автомобили уже довольно давно используются как действенный маркетинговый инструмент.

НОВЫЙ ГОД — НОВЫЕ ПУТЕШЕСТВИЯ

В 2012 году Мобильная Техподдержка посетила Нижний Новгород, Казань, Екатеринбург и Тамбов. В следующем году география маршрутов **МОБИЛЬНОЙ ТЕХПОДДЕРЖКИ** продолжает расширяться, планируются выездные семинары в городах Сочи, Ростов-на-Дону, Воронеж, Краснодар, Санкт-Петербург, Ярославль, Уфа, Самара, Челябинск, Оренбург.

Вас заинтересовал проект «Мобильная Техподдержка» и Вы хотели бы пригласить наших технических специалистов в свой город? Заполните форму, расположенную на этой странице и, возможно, уже в ближайшее время профессиональная бригада **МОБИЛЬНОЙ ТЕХПОДДЕРЖКИ MAPEI** посетит именно Ваш город.

ЗАЯВКА НА УЧАСТИЕ*

Наименование компании

Город

Контактное лицо:

Мобильный телефон:

e-mail:

Формат мероприятия:

- практический семинар**
 демонстрация на объекте

Желаемая дата проведения:

Заполненную заявку отправьте на адрес:

a.semenova@mapei.ru

Контактное лицо: **Александра Семенова**

* Обращаем Ваше внимание, что заполнение заявки не является гарантией проведения мероприятия в Вашем городе.

ПРОВЕРЕННЫЕ ВРЕМЕНЕМ ПРОДУКТЫ СТРОИТЕЛЬНОЙ ХИМИИ MAPEI ДЛЯ СТРОИТЕЛЬСТВА И РЕМОНТА ЗДАНИЙ

16 октября, Екатеринбург

16 октября в бизнес-центре «Палладиум» в Екатеринбурге состоялся открытый практический семинар «Современные системы материалов для строительства и ремонта». Организатором семинара выступил ведущий европейский производитель и поставщик инновационных строительных материалов компания ЗАО «МАПЕИ». Участниками стали более 70 представителей уральских компаний строительной отрасли.

Открыл семинар с приветственным словом Заместитель Генерального директора ЗАО «МАПЕИ» Юрий Мартиросов: «Материалы MAPEI успешно распространяются на Урале, благодаря новому складу, который открылся в Арамили, близ Екатеринбурга. В 2013 году мы планируем открытие завода по производству продукции строительной химии под брендом MAPEI, именно поэтому нам так важно рассказывать о преимуществах этих материалов и учить правильно применять их».

Участники семинара отметили широкий спектр инновационных решений, который предлагает компания MAPEI.

В программе семинара были рассмотрены следующие наиболее актуальные темы:

Система материалов для строительства и ремонта бассейнов

- Материалы компании MAPEI для выравнивания чаши бассейна, их преимущества и особенности;
- Система гидроизоляции бассейнов;
- Особенности выбора клеевых составов для облицовки всех видов бассейнов;
- Шовные заполнители: широкая гамма для решения любых задач.

Материалы для ремонта и защиты бетонных искусственных сооружений

- Ремонт железобетонных конструкций специальными материалами на цементной основе: основные свойства, примеры применения;
- Защита бетонных конструкций материалами на цементной и полимерной основе: типичные случаи и особенности применения.

На фото: практический семинар компании ЗАО «МАПЕИ» в Екатеринбурге





Системы материалов MAPEI для укладки керамической плитки, мозаики, натурального камня

- Подготовка оснований: стяжки и их виды; самонивелирующиеся полы; штукатурки; грунтовки;
- Клеевые составы: классификация по европейским нормам EN12004 и EN12002. Широкая гамма клеевых составов MAPEI: особенности и преимущества.

В рамках семинара прошли мастер-классы от специалистов Отдела технической поддержки компании ЗАО «МАПЕИ». Эксперты показали решения для наиболее актуальных проблем, с которыми сталкиваются строители. Это технологии быстрой укладки полов в коммерческих и промышленных помещениях, в том числе на производствах, подверженных воздействию агрессивных веществ; вопросы гидроизоляции и облицовки душевых кабин и ванных комнат; укладки керамической плитки и натурального камня и агломерата; облицовки фасадов; гидроизоляции и облицовки балконов и террас; гидроизоляции и облицовки плавательных бассейнов.

Специалисты департамента технической поддержки ЗАО «МАПЕИ» из Москвы Александр Кузьмин и Андрей Дьяков продемонстрировали технологию выполнения работ при строительстве и ремонте железобетонных сооружений, а также основные способы облицовки помещений и защиты строительных объектов от разрушительной влаги.

В ходе мастер-класса участники познакомились с широким ассортиментом продукции MAPEI: это **Topcem Pronto**, **Topcem** для подготовки основания; **Kerapoxy Design** и **Ultracolor Plus** для заполнения швов в плитке; материалы для ремонта и защиты бетона: **Mapefer**, **Mapegrout Thixotropic**, **Mapelastic** и прочие, а также материалы для строительства и ремонта бассейна.

Как отметила одна из участниц семинара, представитель компании «Центр керамики» Мария: «Я, безусловно, рада, что попала на этот семинар! Если на рынке строительных материалов появляются какие-то новинки, полезно самой убедиться в их качественных характеристиках. Благодаря MAPEI, мы обсудили спорные технические моменты строительства и обменялись опытом с коллегами. Теперь я чувствую, что смогу консультировать своих клиентов с полным знанием инновационных материалов, которые есть на рынке».

» ЕСЛИ НА РЫНКЕ СТРОИТЕЛЬНЫХ МАТЕРИАЛОВ ПОЯВЛЯЮТСЯ НОВИНКИ, ПОЛЕЗНО САМИМ УБЕДИТЬСЯ В ИХ КАЧЕСТВЕННЫХ ХАРАКТЕРИСТИКАХ



МАРЕИ ДЛЯ BENETTON GROUP

ГРУППА БЕНЕТТОН

Сегодня Benetton Group представлена в 120 странах мира. Основной сферой деятельности компании является производство одежды: это группа с сильным итальянским характером, чей стиль, качество и страсть отчетливо прослеживаются в ее брендах повседневной одежды от United Colors of Benetton, Undercolors of Benetton, Sisley и Playlife. Сеть компании, включающая более 6500 магазинов по всему миру, отличается высоким качеством обслуживания клиентов и имеет оборот более €2 млрд. в год.

Широкомасштабная инвестиционная программа направлена на развитие коммерческой сети Benetton Group, магазины которой расположились в престижных районах исторических и торговых центров, а уровень обслуживания покупателей очень высок.

Как и в случае с торговой сетью, постоянная ориентация на внедрение новейших технологий, являющихся ключевым фактором развития, всегда была отличительной чертой бизнеса Группы, от коммуникаций до информационных технологий, от исследования новых материалов до создания комплексной логистической

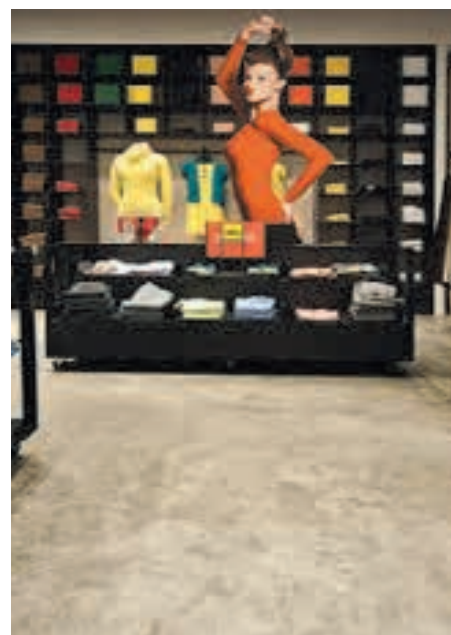
UNITED COLORS
OF BENETTON.



сети. Особое внимание уделяется инновационным разработкам в производстве, где все системы и оборудование проходят модернизацию каждые пять лет. Производственная система Benetton Group координируется современным производственным центром в Кастретте (Тревизо), который представляет собой один из самых передовых промышленно-логистических комплексов мира. Несмотря на всемирное распространение, Benetton Group продолжает поддерживать тесную взаимосвязь с истоками своего развития, в основном через культурную деятельность научно-исследовательского фонда Benetton (Fondazione Benetton Ricerche Studi) и спорт. Поддерживая и спонсируя команды по регби, волейболу и баскетболу, а также принимая участие в легендарной гонке Формулы 1, компания Benetton подчеркнула, что в спорте

для нее важнее всего, помимо борьбы за спортивное превосходство, его социальный аспект — в частности, это встречи, общение и физическое здоровье. Благодаря всем этим аспектам тысячи молодых людей по всему миру начинают заниматься спортом.

Способность Группы поддерживать взаимосвязь с обществом нашла свое отражение и в коммуникационном центре исследований Fabrica, который лучше всего характеризуют слова «международный» и «новаторский». Центр стремится сочетать культуру и промышленность, использовать коммуникационные технологии, основываясь не на традиционных формах рекламы, а пытаясь донести «промышленную культуру» и «дух компании» с помощью иных средств, таких как дизайн, музыка, кино, фотография, издательское дело, интернет.



В ЦЕНТРЕ ВНИМАНИЯ

PRIMER SN

Предназначена для улучшения адгезии эпоксидных и полиуретановых многослойных систем Mapefloor System, а также для защиты и обработки бетонных промышленных полов. Благодаря специальному составу, Primer SN характеризуется высокой проникающей способностью и может наноситься на слегка влажные поверхности (максимальный уровень влажности 4%). При добавлении кварцевого песка фракции 0,5 мм (не более 50%) с помощью Primer SN можно производить предварительное выравнивание грубых и шероховатых поверхностей.



СОТРУДНИЧЕСТВО С MAPEI

В рамках новой международной концепции оформления магазинов Benetton Group по всему миру, компанией Mapei S.p.A. была предложена система промышленных декоративных полов **Mapefloor**.

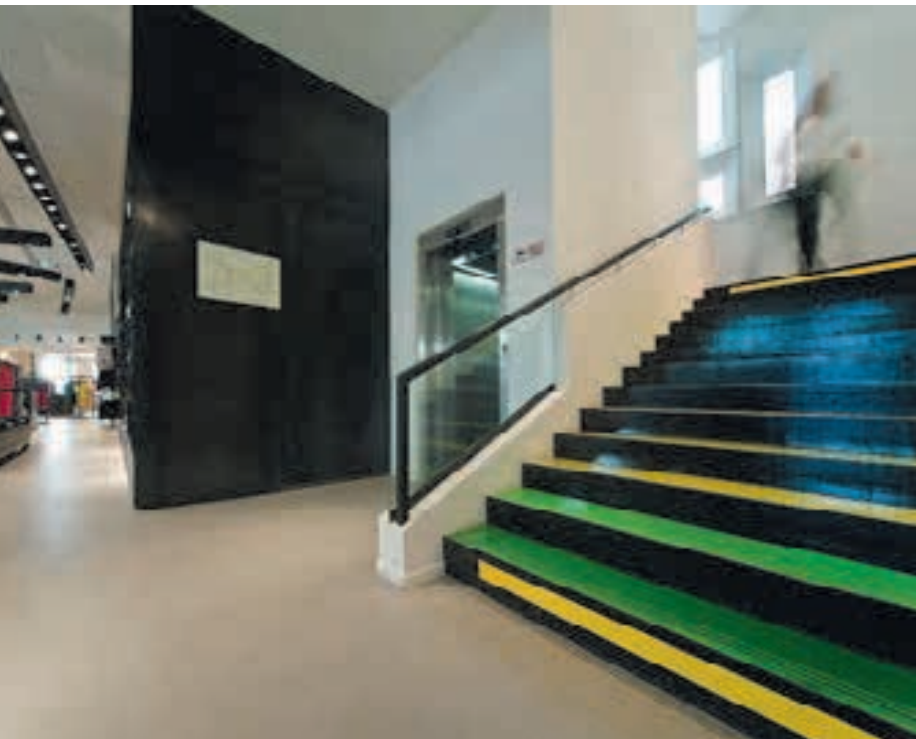
При изготовлении промышленного пола основное внимание необходимо уделять назначению пола и требованиям заказчика. Для улучшения качества пола, улучшения его эстетических свойств, химической и механической стойкости, компания MAPEI разработала особые технологии изготовления промышленных полов. В основе технологии лежит применение эпоксидных и полиуретановых материалов, это позволяет быстро и эффективно подобрать промышленный пол, наиболее полно отвечающий реальным требованиям заказчика.

Система **Mapefloor** особенно рекомендуется для полов, подвергающихся воздействию повышенной механической нагрузки, для которых основными условиями являются стойкость к химическому воздействию, простота мытья, гигиена и большие площади с минимальным количеством швов (например, в пищевой и в химической промышленности, торговых комплексах, школах, больницах, на производственных рынках и т.д.).

СИСТЕМА MAPEFLOOR

Перед началом работ был проведен анализ состояния пола. Основание тестировалось на прочность и влажность, так как данные показатели являются очень важными при устройстве полимерных эпоксидных полов, также основание проверялось на наличие трещин.

Перед использованием материалов Mapei основание было отшлифовано и тщательно обеспылено. Поверхность была грунтована двухкомпонентной эпоксидной грунтовкой **Primer SN** с добавлением добавки **Additix PE** для придания **Primer SN** тиксотропности. Использование **Additix PE** с **Primer SN** позволило закрыть имеющиеся в основании трещины и пустоты, а также создать наклонную плавную поверхность между уровнями в магазине. Все магазины Benetton предполагают наличие детской зоны, которая выкладывается паркетом, уровень пола, выложенный паркетом, не совпадает с уровнем пола с полимерными полами, для плавного перехода необходимо было сделать уклон, незаметный для посетителей магазина. Данная задача была решена с помощью **Primer SN** и **Additix PE** с добавлением мелкого кварцевого песка. Добавление песка позволило сделать **Primer SN** менее текучим и пригодным для изготовления



наклонной поверхности. Сразу после грунтования вся поверхность была посыпана крупным кварцевым песком, излишки которого были удалены с поверхности через 24 часа.

На подготовленную загрунтованную поверхность через 24 часа был нанесен **Mapefloor I 500 W** — двухкомпонентный паропроницаемый состав на эпоксидной основе для устройства промышленных полов с добавлением кварцевого песка и колеровочной пасты **Mapecolor Paste** для придания цвета.

Для улучшения износостойкости **Mapefloor I 500 W** через 24 часа наносится **Mapefloor Finish 52W** — двухкомпонентный полиуретановый лак, разработанный для создания прозрачного матового защитного покрытия.

Заключительным этапом работ при изготовлении промышленных полов для магазинов Benetton является нанесение **Mapelux Opaca** — глянцевой мастики с высокой устойчивостью к пешеходным нагрузкам и частому использованию сильных моющих средств.

На фото:

интерьеры магазинов Benetton Group



СПРАВОЧНАЯ ИНФОРМАЦИЯ

Сеть магазинов Benetton Group
Срок строительства: 2011-2012

Проект: Benetton Group
Заказчик: Benetton Group
Выполнение работ: VISSA S.R.L.
Сотрудник Marei: Ирина Болдырева

Участие Marei в проекте: 2011-2012
Участие Marei: поставка материалов для устройства промышленных полов.

ПРОДУКТЫ MAREI

Подготовка основания: Additix PE, Primer SN.
Устройство промышленных полов: Mapefloor I 500W, Mapecolor Paste, Mapefloor Finish 52W, Mapelux Opaca.
Подробная информация доступна на сайте: www.marei.ru





ТЕАТР КУКОЛ «ЭКИЯТ»

Строительство нового здания государственного театра кукол в Казани

Татарский государственный театр кукол «Экият» — один из старейших театров Татарстана — был основан в 1934 году и является одним из ведущих театров кукол Российской Федерации, первоначально он носил название «Первый государственный интернациональный театр кукол».

С 1974 года театр является членом Международной организации театров кукол — УНИМА, с 2005 года — Российской ассоциации театров кукол «XXI-век». Театр выезжал со спектаклями на Международные фестивали в Германию, Турцию, Францию, Болгарию, Финляндию, Румынию и др., гастролировал в Польше, принимал участие в творческих конференциях, симпозиумах, конгрессах в Болгарии, России, Франции, Германии, Югославии, США.

К сожалению, театр, обладающий такой богатой историей, в последнее время прибывал в плачевном состоянии, долгое время он располагался в здании бывшего

храма Сошествия Святого Духа, построенного в XVIII веке, работать труппе приходилось в очень стесненных условиях. В последнее время в Татарстане уделяется все большее внимание социально-культурной сфере, поэтому проект переезда «Экият» привлек особое внимание первых лиц республики.

Вверху: фасад театра кукол после реконструкции

На фото внизу: старое здание театра





Сама идея строительства нового театра кукол принадлежала первому президенту республики Минтимеру Шаймиеву. По мнению главы республики, сегодня очень важно создавать все необходимые условия для развития детей, и новый театр предоставляет такие условия.

В церемонии закладки первого камня, прошедшей 3 октября 2008 года, на улице Петербургской, принимали участие Президент РТ Минтимер Шаймиев, заместитель Премьер-министра РТ — министр культуры Зия Валеева, мэр Казани Ильсур Метшин, министр строительства, архитектуры и ЖКХ РТ Марат Хуснуллин, министр образования и науки РТ Наиль Валеев, директор театра «Экият» Роза Яппарова, главный режиссер театра «Экият» Ильдус Зиннуров. Заказчиком проекта выступил ГБУ «Главное инвестиционно-строительное управление Республики Татарстан», а

генеральный подрядчиком ООО «ПСО «Казань». Общая площадь здания составила 21 838 кв.м

По проекту нового четырехэтажного здания (7 этажей с учетом сценической коробки, но без учета технического этажа) стало размещение государственного театра кукол между улицами Петербургской и Тихомирнова рядом кинотеатром «Победа». Образ нового здания решен в виде «сказочного замка» с декоративным архитектурным белокаменным оформлением из башенок, витых колон, декоративных тяг и других архитектурных деталей характер-

Вверху: начало строительства нового здания театра
Внизу: интерьеры здания после реконструкции



В ЦЕНТРЕ ВНИМАНИЯ

MAPEGROUT THIXOTROPIC

Ремонтная смесь Mapegrout Thixotropic предназначена для ремонта и восстановления горизонтальных и вертикальных поверхностей бетонных сооружений, в том числе для ремонта поверхностей, подвергающихся интенсивному истиранию (каналы, полы на производствах, пандусы и т.д.). Mapegrout Thixotropic пригодна для ремонта гидротехнических сооружений, в том числе для ремонта поверхностей, постоянно контактирующих с питьевой водой.



ных для зданий города (дом Кекина, дом Шамиля и т.д.). Оформление фасадов насыщено яркими цветными скульптурными композициями из народных сказок. Выступающая сценическая коробка задумана в виде стеклянного дворца, который как сказочный мираж проявляется на фоне неба. Площадь здания без парковки составляет 17150 кв.м. (общая площадь застройки — 9080 кв.м.). В здании расположен Большой зал на 250 мест, Малый зал на 100 мест, два кинозала по 150 мест, детские кафе, игровые зоны и торговая галерея детских товаров и другие вспомогательные помещения.

Долгожданное новоселье в театре кукол состоялось 1 марта 2012 года. На торжество приехали представители около 20 театров кукол России и ближнего зарубежья и, конечно же, поздравили коллег все театры Казани и Татарстана. Среди почетных гостей праздника

были Президент Турецкого центра Международного союза деятелей театра кукол (УНИМА) Мевлет Озган, руководитель Всероссийской лаборатории режиссеров театров кукол, член комиссии по театрам кукол СТД РФ Виктор Шрайман, режиссер-постановщик Академического театра кукол имени Сергея Образцова и его внучка Екатерина Образцова. Именные гости, повидавшие немало кукольных театров, были в приятном шоке и признались, что это одно из красивейших зданий, которое когда-либо было построено специально для театра кукол.

С первых шагов по театру охватывает ощущение, что ты попал в сказочный замок. Красивое фойе, где много света, цвета, воздуха. В витринах — куклы из прошлых спектаклей. Кстати, в театре планируется открыть музей, где кукол можно будет не только

Вверху: фасад театра кукол после реконструкции

Внизу: интерьеры здания после реконструкции



посмотреть, но и потрогать руками, и даже поиграть с ними.

На втором этаже расположен большой зрительный зал, все кресла в зале не простые, а трансформеры — при необходимости сиденья легко можно поднять на 30–35 сантиметров, так что ребенок сможет увидеть все, что происходит на сцене, даже если перед ним будет сидеть высокий взрослый человек.

Сама сцена оснащена современным световым и музыкальным оборудованием. Новейшие сценические технологии открывают перед режиссерами, актерами, художниками-постановщиками новые необыкновенные возможности для реализации самых смелых идей.

В прекрасном дворце театра «Экият» на общей площади 21,7 тысячи кв. м вместе с театром кукол расположилась Малая академия искусств, школы раннего развития, графического дизайна, детские кафе, игровые зоны. Театр кукол занимает здесь 7 тысяч кв. м — это в пять раз больше, чем в старом здании.

Одна из главных задач: реставрация и устранение поверхностных дефектов бетонных конструкций, была реализована компанией МАПЕИ, мировым лидером в производстве материалов строительной химии, также занимающей высокие позиции на рынке строительных смесей республики Татарстана.

В качестве решения данной задачи технические специалисты компании ЗАО «МАПЕИ» предложили систему с использованием высококачественного состава, обеспечивающего прочность, водонепроницаемость и высокую адгезию к старому бетону — **Mapegrout Thixotropic**. **Mapegrout Thixotropic** обладает высокой тиксотропностью, что позволяет наносить смесь без опалубки на вертикальные поверхности.



СПРАВОЧНАЯ ИНФОРМАЦИЯ

Татарский государственный театр кукол «Экият», г. Казань
Срок строительства: 2008-2012

Заказчик: ГБУ «Главное инвестиционно-строительное управление Республики Татарстан»

Генеральный подрядчик:

ООО «ПСО «Казань»

Дистрибьютор Мареі: ООО «Авитрейд»

Сотрудник Мареі: Алексей Крайнов

Участие Мареі в проекте: 2011-2012

Участие Мареі: поставка материалов для ремонта бетона.

Генеральный проектировщик:

ГУП «Татинвестгражданпроект»

ПРОДУКТЫ МАРЕІ

Ремонт бетонных конструкций: **Mapegrout Thixotropic**.

Подробная информация доступна на сайте: www.marei.ru





СТАНЦИЯ МЕТРО «АДМИРАЛТЕЙСКАЯ»



28 декабря 2011 года состоялось открытие новой станции метро «Адмиралтейская» в Санкт-Петербурге. Вход и выход станции располагаются на Кирпичном переулке, в пяти минутах ходьбы от Дворцовой площади, Адмиралтейства и Исаакиевского собора.

ИСТОРИЯ

Подземный зал станции был построен уже к 1997 году, но из-за отсутствия выхода на поверхность в течение 14 лет поезда, следующие между станциями «Садовая» и «Спортивная», проезжали мимо. Пытливые пассажиры могли разглядеть металлические заслонки, скрывающие станцию, за что и прозвали «Адмиралтейскую» станцией-призраком. Только в 2005 году были возобновлены работы. Начали с сооружения малого эскалатора. В 2007 году стали расселять жильцов дома, предназначенного под вестибюль, на углу Кирпичного переулка и Большой Морской улицы. Работы были снова заморожены в связи с вопросом о правомерности демонтажа исторического здания. Инициативная группа петербуржцев подала обращение, в котором требовала сохранить первый восстановленный

после войны дом. В итоге снос здания всё-таки разрешили, но с условием последующего восстановления фасада. Впервые в истории метрополитена Петербурга строительство станции велось в условиях действующего метро. В основном работы проводили по ночам, когда движение поездов останавливалось. Решение о месте нахождения наземного вестибюля периодически изменялось из-за организационно-технических трудностей строительства в условиях исторической застройки центра Петербурга, и было принято с опозданием на несколько лет. В 2005–2006 годах рассматривались другие варианты размещения вестибюля, но в декабре 2006 было принято окончательное решение осуществить первоначально задумывавшийся план. В связи с этим 6 сентября 2007 правительство города приняло постановление об изъя-

На фото:

мозаичное панно на станции метро Адмиралтейская



тии земельного участка, квартир и помещений в этом доме с формулировкой «для государственных нужд».

Летом 2009 года был проведён снос жилого здания на месте вестибюля. Выход со станции расположен на углу Кирпичного переулка и Малой Морской улицы. Сама станция располагается под наземным вестибюлем. Вестибюль является собой овальное в плане помещение, оформленное в стиле, переключаясь с оформлением подземных сооружений станции. Стены вестибюля облицованы мрамором, а потолок, опирающийся на ряд массивных чёрных колонн с каннелюрами, украшен подсвеченной композицией «роза ветров», ориентированной по сторонам света.

ПОДЗЕМНЫЕ СООРУЖЕНИЯ

«Адмиралтейская» — колонно-стенная станция глубокого заложения, она является одной из самых глубоких станций метро в мире. Глубина заложения составляет 86 метров.

Вход на станцию осуществляется через наземный вестибюль и каскад из двух эскалаторов. Эскалатор E-75T большого наклона связывает наземный вестибюль и соединительный коридор, высота подъёма 68,7 метра. Длина соединительного коридора 112 метров. Эскалатор E-25T малого наклона соединяет коридор и платформу станции, высота подъёма 15,2 метра. Длина станции — 162 метра, длина центрального зала — около 110 метров.

Сложность работ по сооружению эскалаторного тоннеля станции «Адмиралтейская»

заклучалась в крайне неустойчивых грунтах, и уплотнённой застройке этого района, где каждый дом является памятником архитектуры. Геология в месте строительства неоднородна с преобладанием обводнённых грунтов. Перед началом проходческих работ метростроители провели укрепление грунтов, используя технологию струйной цементации, также провели работы по укреплению стен и фундаментов соседних домов.

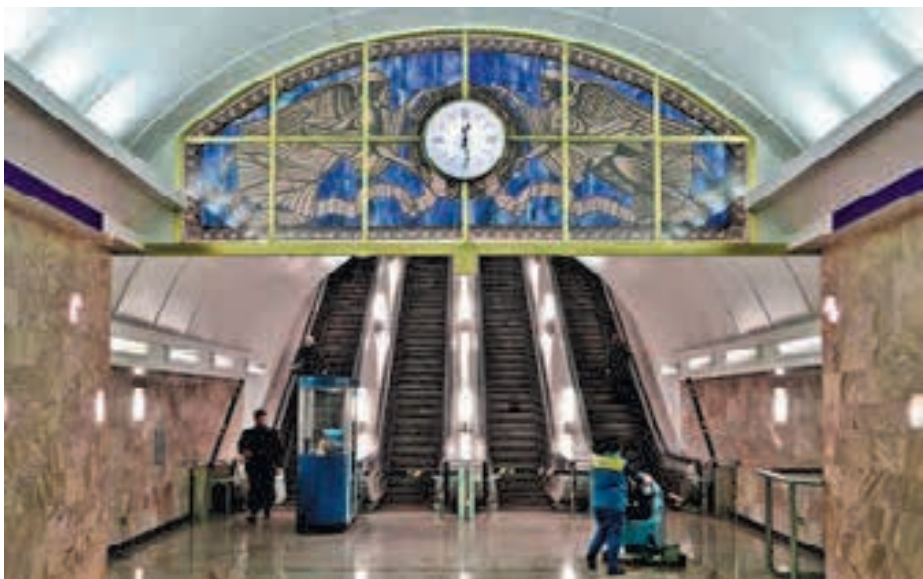
В ЦЕНТРЕ ВНИМАНИЯ

ТОРCEM PRONTO

Предназначен для формирования плавающих и адгезионных стяжек на существующих и на новых перекрытиях под укладку керамической плитки, плит из натурального камня, деревянных и любых других напольных покрытий, где необходимо быстрое высыхание и ускоренная укладка.



Вверху: фасад новой станции метро
Внизу: интерьер станции





При проходке наклонного хода была применена самая современная тоннелепроходческая техника — механизированный щит Herrenknecht диаметром 10,74 м. Он был специально разработан для «Адмиралтейской». В самом центре города под жилыми домами завершилась сложнейшая технологическая операция, пройден эскалаторный тоннель длиной более 120 метров.

ВНУТРЕННЕЕ ОФОРМЛЕНИЕ

Архитектурная концепция станции — становление российского флота в эпоху Петра Великого. Автором была выбрана идея ордерной архитектуры, которая наиболее гармонично сочетается с историческим центром Петербурга. Были разработаны тематические привязки стационного интерьера к Адмиралтейству, его истории. Создавался ряд образов и мотивов, которые, так или иначе, соответствуют данной тематике.

Для полного раскрытия темы морского флота в северном торце платформы находится панно из смальты «Основание Адмиралтейства» (художник А. К. Быстров). Картина наполнена пороховым дымом, пушками, парусами, флагами. Здесь детально изображены первые корабли русского флота — каждый из них имеет исторический прототип, информация была взята с архивных гравюр.

Торец пешеходного коридора между большим и малым наклонными ходами украшен мозаичным панно «Нева», а в пространстве над гермозатвором в центре коридора установлено мозаичное панно «Нептун» (художник А. К. Быстров). Свод подземного зала включает элементы, имитирующие корабельные канаты. Арки подходов к поездам обрамлены чёрными колоннами с декоративными элементами из латуни, на сводах — горельефы с изображением известных российских адмиралов.

Наземный вестибюль встроен в здание, расположенное на пересечении Кирпичного переулка и Малой Морской улицы. Этот дом был построен в начале XIX века. В 1913 году здание было надстроено по проекту архитектора Н. Н. Верёвкина. Во время Великой Отечественной войны в угловую часть дома попала бомба, и в 1947 году архитекторы Б. Р. Рубаненко и И. И. Фомин его существенно перестроили, создав сталинский портал, обращённый к Невскому проспекту. Это было первое здание, восстановленное в Ленинграде после войны. Однако, несмотря на это, в июне–августе 2009 года здание снесли, сняв с фасада элементы декора для последующего воссоздания.

УЧАСТИЕ МАРЕИ В ПРОЕКТЕ

В период строительства с 2007 по 2011

Внизу: проведение строительных работ на станции



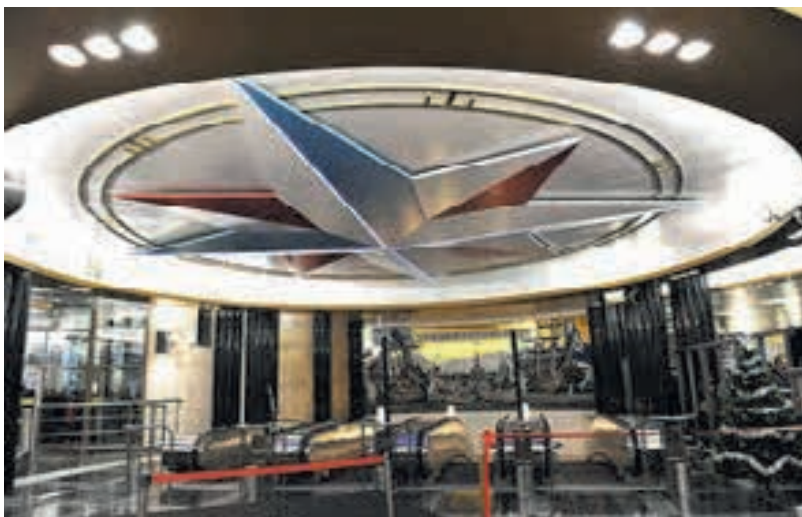
использовались материалы лидера производства продуктов строительной химии, итальянской компании Mapei.

Технические специалисты ЗАО «МАПЕИ» разработали комплексное решение под проект на базе последних разработок в области составов для промышленного строительства, для применения под устройство полов на совмещенных тяговых подстанциях (СТП), гидроизоляции пассажирских платформ и гермозатворов. В работах по устройству полов на совмещенных тяговых подстанциях были применены материалы **Planicrete**, **Topcem Pronto**, **Mapefloor 52 W**.

Для повышения адгезии и механической прочности цементных стяжек — добавка на основе синтетического каучука **Planicrete**. При устройстве плавающих и адгезионных стяжек на существующих и новых основаниях для укладки покрытий, чувствительных к влаге — **Topcem Pronto**. Для выравнивания оснований под промышленные нагрузки — **Ultratop**, быстросхватывающаяся самовыравнивающаяся смесь на основе специальных гидравлических вяжущих.

В качестве финишного покрытия и для обеспыливающей обработки бетона и бетонных полов применен **Mapefloor 52 W**. Благодаря хорошему прониканию в цементные основания **Mapefloor 52 W**, также использовался для защиты бетонных конструкций, подверженных химическому воздействию.

Для подготовки поверхности для гидроизоляции гермозатворов использовался тиксотропный раствор для ремонта бетона, с компенсированной усадкой **Mapegrout Thixotropic**. После отверждения **Mapegrout Thixotropic** приобретает очень высокую прочность при изгибе и сжатии, модуль упругости, коэффициент теплового расширения и паропроницаемость близкие к аналогичным показателям высококачественных бетонов, водонепроницаемость; высокую адгезию к старому бетону, а так же к арматуре и высокую устойчивость к истиранию. При гидроизоляции гермозатворов и пассажирских платформ был применен **Mapelastic**, двухкомпонентный гидроизоляционный состав, основанный на цементных вяжущих, мелкозернистых отборных заполнителях, специальных добавках и синтетических полимерах в водной дисперсии.



СПРАВОЧНАЯ ИНФОРМАЦИЯ

Станция Петербургского метрополитена «Адмиралтейская», г. Санкт-Петербург
Срок строительства: 2007-2011

Проект: А.С.Константинов
Заказчик: ГУП «Петербургский метрополитен»
Генеральный подрядчик: УПТК «Метрострой Санкт-Петербург»

Участие Mapei в проекте: 2011-2012
Участие Mapei: поставка материалов для ремонта бетона, гидроизоляции и устройства полов.

Дистрибьютор Mapei: Компания СМАРТ
Сотрудник Mapei: Ольга Бурцева

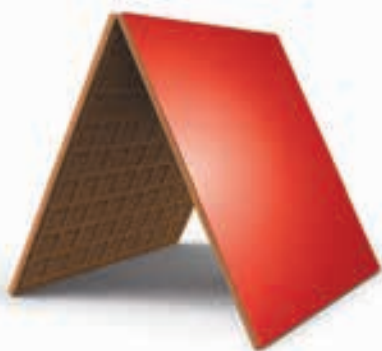
ПРОДУКТЫ MAPEI

Подготовка основания: Topcem Pronto, Ultratop, Planicrete.
Ремонт бетонных конструкций: Mapegrout Thixotropic.
Гидроизоляция: Mapelastic, Mapenet 150.
Подробная информация доступна на сайте: www.mapei.ru.





МАРЕИ: МИР ЦЕННОСТЕЙ, ОСНОВАННЫХ НА КАЧЕСТВЕ СТРОИТЕЛЬНЫХ РАБОТ



CERSAIE
BOLOGNA ■ ITALY

«Стройте будущее вместе с мировым лидером». Это фраза стала лозунгом Mapei Group на выставке Cersaie в 2012 году, в том же году, когда компания отмечает свой 75-й день рождения.

Выставка Cersaie 2012 прошла в сентябре в Болонье в выставочном комплексе «Bologna Exhibiton Centre». Cersaie — это крупнейшая площадка, на которой представлены практически все производители и достижения в области керамической плитки и ванных комнат.

Ежегодно выставку посещают как специалисты со всего мира: дизайне-

ры, архитекторы, строители, производители; так и потребители продукции. Обычно это более чем 100 000 человек из 130 стран мира.

Стенд Mapei традиционно расположился на открытой площадке в павильоне площадью более 800 м², разделенном на два этажа. Там был представлен весь спектр продуктов и систем, предназначенных для удовлетворения любых потребностей профессиональных укладчиков плитки, где бы они ни работали, будь то в промышленных, коммерческих или жилых помещениях, больших или маленьких размеров.



НОВИНКИ НА ВЫСТАВКЕ CERSAIE 2012

Системы для укладки керамической плитки и камня

В этом году линейка клеев для плитки пополнилась двумя продуктами, которые идеально подходят для укладки всех типов керамической плитки и камня: это быстрые версии **Ultralite S1** и **Ultralite S2**.

Ultralite S1 Quick — деформативный быстросхватывающийся клей, без вертикального оползания.

Ultralite S2 Quick, наряду с характеристиками, присущими описанному выше S1, также имеет большее открытое время и деформативность.

Шовные заполнители

Для Mapei новинкой этого года стал более широкий диапазон цветов, доступных для **Kerapoxu CQ**, который теперь представлен в 21 цвете, вместо прежних 6. Его особые свойства включают в себя простоту использования, легкость в очистке, гигиеничность и чрезвычайно высокую прочность.

В ходе выставки Cersaie 2012 Mapei представило множество разработок для многочисленных сфер деятельности. Они имеют своей целью решение повседневных проблем, возникающих в современной строительной отрасли, и, в частности, проблем при укладке плитки. Это системы для укладки керамической плитки и натурального камня, заполнения швов в плиточных облицовках, а также лег-

кие герметики и клеи, системы звукоизоляции и гидроизоляции.

Для Mapei, Cersaie всегда была отличной возможностью представить производителям керамики свои высококачественные материалы. Надежные системы, отвечающие самым строгим мировым стандартам, являются воплощением многолетнего опыта и досконального знания конкретных рынков строительной отрасли.



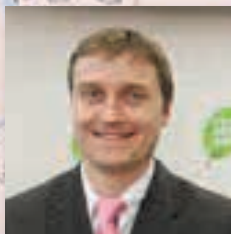
РЕГИОНАЛЬНЫЙ ОТДЕЛ ПРОДАЖ И ТЕХНИЧЕСКОЙ ПОДДЕРЖКИ



Ольга Бурцева
Отдел продаж
г. Санкт-Петербург



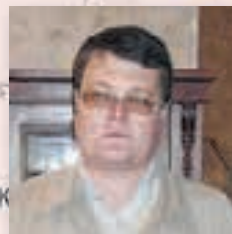
Алексей Хайлов
Отдел технической
поддержки
г. Санкт-Петербург



Александр Дмитриков
Отдел продаж
г. Нижний Новгород



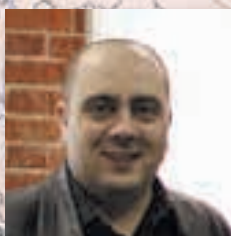
Сергей Кузнецов
Отдел продаж
г. Казань



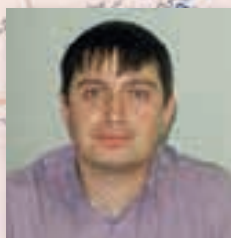
Алексей Соловьянов
Отдел технической
поддержки
г. Казань



Сергей Жуков
Отдел продаж
г. Ростов-на-Дону



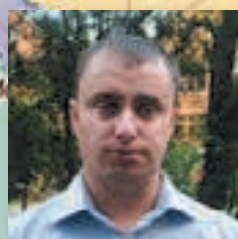
Павел Богаченко
Отдел технической
поддержки
г. Ростов-на-Дону



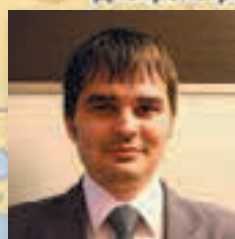
Дмитрий Шагин
Отдел продаж
г. Самара



Алексей Крайнов
Отдел продаж
г. Тольятти



Владимир Алисов
Отдел продаж
г. Краснодар



Андрей Кучеренко
Отдел продаж
г. Краснодар



Вадим Стукалов
Отдел продаж
г. Сочи



Максим Гарипов
Отдел продаж
г. Екатеринбург



Андрей Заколяжный
Отдел продаж
г. Екатеринбург



Дмитрий Черноусов
Отдел продаж
г. Екатеринбург



Евгения Ланцева
Отдел продаж
г. Екатеринбург



Денис Бызов
Отдел продаж ремонтных
материалов
г. Екатеринбург



Александр Никитин
Отдел технической
поддержки
г. Екатеринбург



Евгений Лебедев
Отдел продаж
г. Новосибирск



Денис Звонарев
Отдел продаж
г. Уфа



Михаил Фотнади
Отдел продаж
г. Челябинск



Арсен Никушев
Отдел продаж
Республика Казахстан

ОТДЕЛ ПРОДАЖ И ТЕХНИЧЕСКОЙ ПОДДЕРЖКИ МОСКВА И ОБЛАСТЬ



Надежда Можарова
Отдел продаж
г. Москва



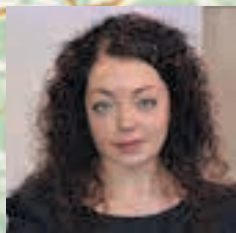
Ирина Болдырева
Отдел продаж
г. Москва



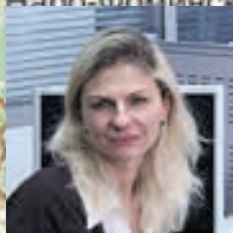
Дмитрий Смирнов
Отдел продаж
г. Москва



Олег Тарханов
Отдел продаж
г. Москва



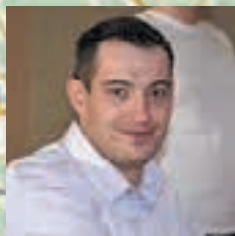
Анна Медведева
Отдел продаж
г. Москва



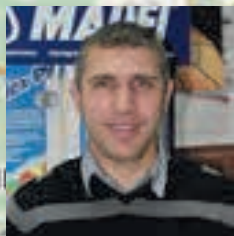
Наталья Ириархова
Отдел продаж
г. Москва



Наиль Салахутдинов
 Отдел продаж ремонтных материалов
 г. Москва



Олег Игнатьев
 Отдел продаж ремонтных материалов
 г. Москва



Владимир Коваленко
 Отдел технической поддержки
 г. Москва



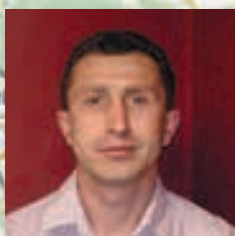
Сергей Стулов
 Отдел технической поддержки
 г. Москва



Елизавета Нагуло
 Отдел технической поддержки
 г. Москва



Алексей Савонин
 Отдел технической поддержки
 г. Москва



Андрей Дьяков
 Отдел технической поддержки
 г. Ступино



Александр Кузьмин
 Отдел технической поддержки
 г. Ступино

ЗАПОМНИТЕ ДАТЫ



**ЗАО «МАПЕИ» открывает
новый сезон 2013 года
участием в ведущих
выставках строительной
отрасли по всей России.**

**Планируйте своё
посещение заранее!**

НОВОСИБИРСК

SibBuild 
СтройСиб

СибБилд/СтройСиб
19-22 февраля, 2013
«Новосибирск Экспоцентр»
Павильон В, стенд В402

КРАСНОДАР

YugBuild 

**ЮгБилд/ Южный Архитектурно-
Строительный Форум**
27 февраля — 02 марта, 2013
ВЦ «Краснодар ЭКСПО»
Павильон 1, стенд 1203

МОСКВА

MosBuild 

MosBuild
02-05 апреля, 2013
ЦВК «Экспоцентр»
Павильон «Форум»

ЕКАТЕРИНБУРГ



Уральский строительный форум
16-18 апреля, 2013
МВЦ Екатеринбург ЭКСПО
открытая площадка



Промышленные полы Мареі —
функциональность и элегантность.

Система Mapefloor и система Ultrator System

Для улучшения **качества пола**, улучшения его **эстетических свойств**, **химической и механической стойкости**, компания MAPEI разработала особые технологии изготовления промышленных полов. В основе технологии лежит применение эпоксидных и полиуретановых смол и гидравлических вяжущих, в том числе и цемента. Это позволяет быстро и эффективно подобрать промышленный пол, наиболее полно отвечающий реальным требованиям заказчика.

Системы MAPEFLOOR и система ULTRATOR — это разработанные компанией MAPEI современные технологии изготовления полов, позволяющие экономить время и деньги заказчиков. **Подробная информация на www.mapei.ru**



В течение 75 лет Мареі помогает воплощать
большие и маленькие мечты.



Шовные наполнители,
которые помогают изменить Ваш дом.



Цветные шовные наполнители Mapei Красота, которая ничего не боится

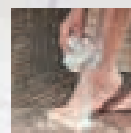
Широкая гамма наполнителей для швов от Mapei: для работы внутри и снаружи помещений, с высоким качеством, потрясающей функциональностью и богатой цветовой палитрой. Все шовные наполнители не содержат растворителей и сертифицированы в соответствии с самыми строгими международными стандартами. Идеально подходят для любых типов облицовок.

Цветные шовные наполнители Mapei помогут реализовать любой проект.

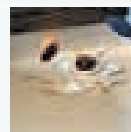
Произведено Mapei, мировым лидером в области клеев и продукции строительной химии. Mapei вместе с Вами: узнайте больше на www.mapei.ru



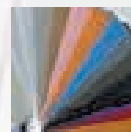
Легко очищать



Защита от плесени



Прочность
и долговечность



Широкая цветовая
палитра

