

РОССИЯ

Мир МАПЕИ

ВЫПУСК 15



GROUT SELECTION*

специальная коллекция
шовных заполнителей
«под дерево»



GROUT SELECTION



Естественная гармония цвета и качества.

Для оригинальных декоративных решений компания Mapei разработала специальную цветовую гамму шовных заполнителей «Grout Selection». Она состоит из 14 цветов и идеально подходит для плитки с дизайном, имитирующим деревянные покрытия. Обладает прекрасным сочетанием красок и непревзойденным качеством.

* Цветовая гамма из 14 цветов в новой линейке доступна для цементных шовных заполнителей **Ultracolor Plus** и эпоксидных шовных заполнителей **Kerapoxy Design**.



/ЗАО «Мapeи»

www.mapei.ru



КЛЕИ • ГЕРМЕТИКИ • ПРОДУКЦИЯ СТРОИТЕЛЬНОЙ ХИМИИ



СОДЕРЖАНИЕ



НОВОСТИ

- 42 День проектировщика 2014
- 43 10 лет в ЗАО «МАПЕИ»

СПЕЦИАЛЬНЫЕ ПРОЕКТЫ

- 4 Коммерческая недвижимость
- 16 Объекты инфраструктуры
- 32 Российские объекты –
победители Grand Prix 2014

ВЫСТАВКИ И СЕМИНАРЫ

- 38 Обучающий семинар в Ступино
- 40 Технический семинар
в Санкт-Петербурге

СОТРУДНИКИ

- 44 Звезды для лучших!

МАТЕРИАЛЫ

- II GROUT SELECTION
- III СИСТЕМА MAPEFLOOR И СИСТЕМА
ULTRATOP SYSTEM
- IV MAPEI ДЛЯ СПОРТА



НА ОБЛОЖКЕ:
Жилой комплекс «Арт»
Красногорск, Россия

ГЛАВНЫЙ РЕДАКТОР
Адриана Спаццولي

РЕДАКТОРЫ РАЗДЕЛОВ
Виктория Ковынева
Ольга Великова

ФОТОГРАФИИ
Константин Ничипуренко,
ЗАО «МАПЕИ»,
Конценрн «Крост».

ГРАФИЧЕСКИЙ ДИЗАЙН
Николай Стещенко

КООРДИНАТОР ВЫПУСКА
Виктория Ковынева

**РУКОВОДИТЕЛЬ
ОТДЕЛА МАРКЕТИНГА**
Ольга Великова

ОТПЕЧАТАНО
«Маленькая городская
типография»

ИЗДАНО
ЗАО «МАПЕИ»
115114, Москва,
Дербеневская наб., 7,
корп. 4, этаж 3
Тел.: +7 495 258 5520
Факс: +7 495 258 5521
E-mail: info@mapei.ru
www.mapei.ru

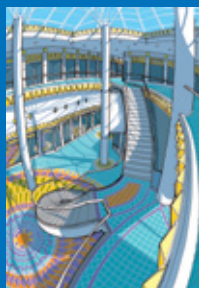
MAPEI Corporate Publications
MAPEI S.p.A.
Via Cafiero, 22 – 20158
Milan (Italy)

ПРЕЗИДЕНТ & CEO
Джорджо Сквинси

ДИРЕКТОР ПО МАРКЕТИНГУ
Адриана Спаццولي

КООРДИНАТОР
Металла Иаконелла





Коммерческая недвижимость

стр. 4



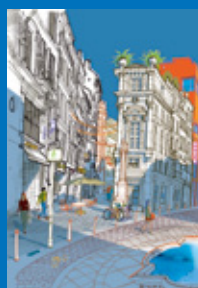
Производственные предприятия

*в следующих
номерах*



Объекты инфраструктуры

стр. 14



Общественные здания

*в следующих
номерах*



Российские объекты – победители Grand Prix 2014

стр. 32



Жилые здания

*в следующих
номерах*



Спорт и оздоровительные процедуры

*в следующих
номерах*

Специальные Проекты

Мир проектов

Уважаемые читатели!

Перед вами раздел, специально посвященный обладателям Grand Prix Reference.

Grand Prix Reference — это ежегодное мероприятие, организуемое компанией, в ходе которого дочерние предприятия Группы Мареі представляют самые значимые строительные проекты, в которых они принимали участие на протяжении года.

Все проекты разбиты на несколько категорий; для каждого указана краткая информация общего характера, список использованных продуктов Мареі и упоминание о сертификатах.

В этом номере мы расскажем вам об объектах, относящихся к коммерческой недвижимости и объектам инфраструктуры. В следующих изданиях «Мира Мареі» вы сможете найти продолжение, указанное в содержании этого номера, а так же, описание некоторых из этих проектов, познакомитесь с их характеристиками и вкладом Мареі в их завершение.

Желаем вам приятного чтения!



Коммерческая недвижимость

4

Отель *Leonardo da Vinci Grand Hotel*, Чезенатико, Италия –
Отель *Astera*, Варна, Болгария – *Megastore H&M*, Рим, Италия –
Супермаркет *Esselunga*, Милан, Италия – *Ocean Plaza*, Киев,
Украина – Отель *Shangri-La*, Торонто, Канада – *Бутик Max&Co.*,
Милан, Италия – *Магазин Decathlon*, По, Франция – *Торговый
центр «Калейдоскоп»*, Москва, Российская Федерация



Объекты инфраструктуры

14

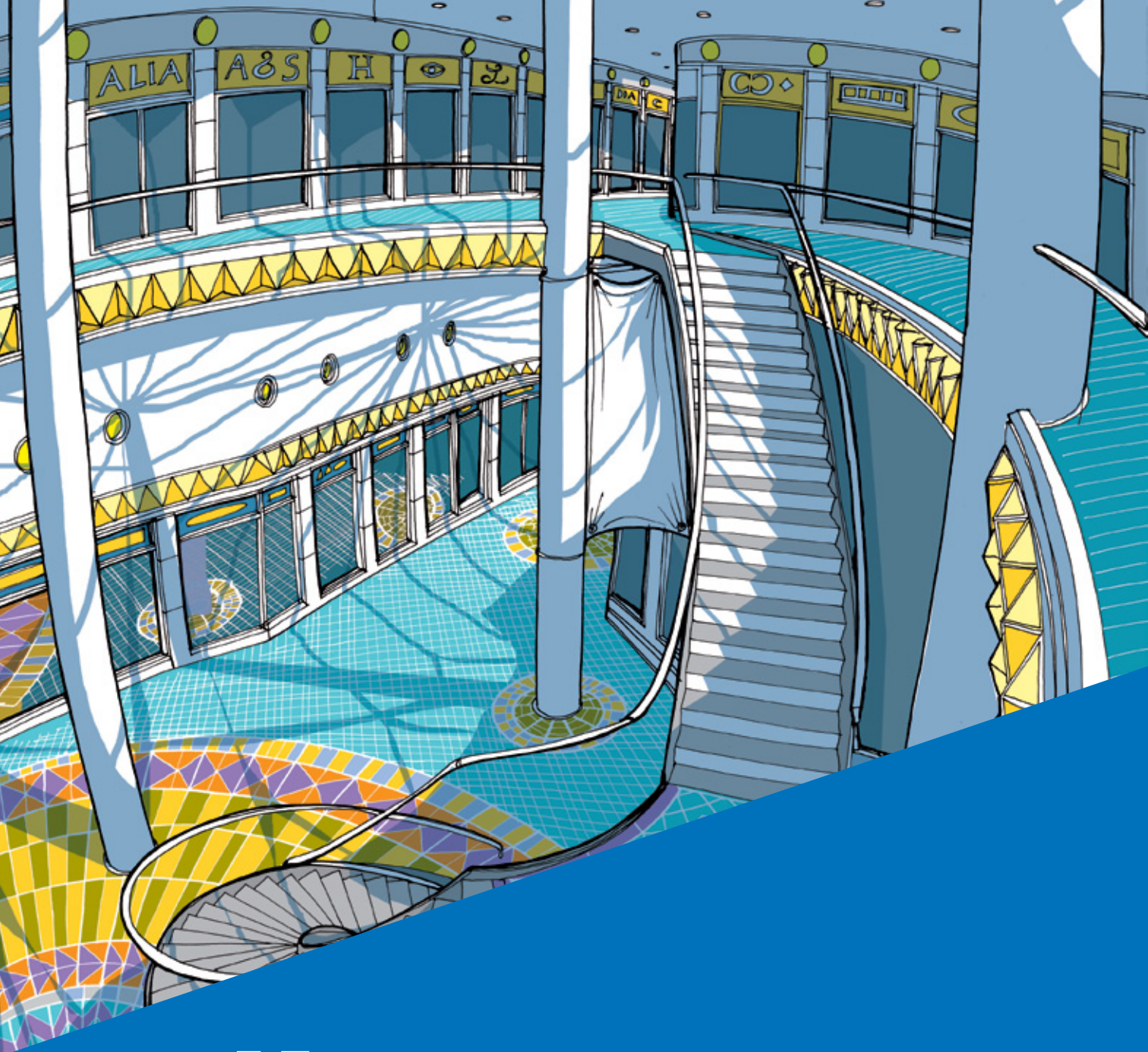
Метрополитен *Line 5*, Милан, Италия – *Тоннель Legacy Way*,
Брисбен, Австралия – *Метрополитен Line 1*, Панама, Панама –
Метрополитен *Line 4*, Будапешт, Венгрия – *Станция очистки
сточных вод*, Тисауйварош, Венгрия – *Мост Dragon*, Дананг,
Вьетнам – *Виадук Do Gorgo*, Автомагистраль *Trasmontana*, Вила-
Рел, Португалия – *Виадук Sori*, Автомагистраль *A12*, Генуя, Италия
– *Электростанция Linth-Limmern*, Линталь, Швейцария – *Мост
Ribeira de Terres e Cobres*, Метрола, Португалия – *Шлюз Louis
Joubert*, Сен-Назер, Франция – *Электростанция на водном
канале Saint Clair*, Аоста, Италия – *Водосливы San Valentino
Dam*, Глоренца, Италия – *Christchurch Northern Motorway*, Новая
Зеландия – *Мост в Vado Ligure*, Савона, Италия – *Международный
аэропорт Chhatrapati Shivaji*, Мумбаи, Индия – *Терминал A-Plus*,
Аэропорт Frankfurt, Франкфурт, Германия



Российские объекты – победители Grand Prix 2014

32

Новинский пассаж, Москва, Россия – *Тоннель дороги
Адрер-Альпика-Сервис*, Сочи, Россия – *Жилой комплекс «Арт»*,
Красногорск, Россия



Коммерческая недвижимость

От крупных отелей до маленьких магазинов, каждое коммерческое здание имеет свои специфические потребности при строительстве. Полы должны быть устойчивы к воздействию интенсивных пешеходных нагрузок и, в случае с роскошными отелями, иметь изящный внешний вид. Независимо от проекта, в нем должны использоваться продукты, сделанные с заботой о здоровье рабочих и конечных пользователей, такие как экологичные клеи Marei с очень низкой эмиссией летучих органических соединений.



Leonardo da Vinci Grand Hotel Чезенатико, Италия

ОБЗОР ПРОЕКТА

Бывшая туристическая база Veronese Holiday Centre в Чезенатико была трансформирована в грандиозный, роскошный отель, возле которого планируется построить новый конгресс-центр. Этот масштабный проект проходил в несколько этапов, начиная от разрушения существующих конструкций до чистовой отделки. Отель находится рядом с пляжем, поэтому все конструкции и помещения ниже уровня земли нуждались в гидроизоляции.

РЕШЕНИЕ MAPEI

Гидроизоляция цокольного этажа выполнялась с применением листов Mapeiastic Smart, в сочетании с армирующей сеткой Mapenet 150, использовались, чтобы гидроизолировать основания балконов. Затем их покрыли керамической плиткой; в качестве клея был выбран Keraflex Maxi. С помощью Keracolor FF производилась затирка межплиточных швов, а Mapesil AC применяли для герметизации компенсационных швов.

Продукция Mapei

Mapeproof, Mapeiastic Smart, Mapenet 150, Keraflex Maxi, Keracolor FF, Mapesil AC

Эти продукты, имеющие CE-маркировку, были разработаны в научно-исследовательских лабораториях Mapei с применением передовых технологий. Они прошли сертификацию в соответствии с самыми строгими мировыми стандартами и подходят для получения баллов в системе LEED (рейтинговая система для энергоэффективных и экологически чистых зданий).

Срок реализации проекта: **2011-2013**

Заказчик: **Palace Hotel**

Проектировщик: **Arkigeo Studio**

Структурное проектирование: **Federico Casadei Rossi**

Руководитель работ: **Alessandro Franchi, Arkigeo Studio**

Руководитель общестроительных работ: **Federico Casadei Rossi**

Подрядчик: **Impresa Veronese Srl**

Укладываемые материалы: **керамогранит, деревянные,**

мраморные и текстильные полы, мозаика

Дистрибьютор Mapei: **Faro Snc of Vincenzi Antonio**

Координаторы Mapei: **Andrea Melotti, Fabio Costanzi, Mapei SpA (Italy)**

Более подробная информация на сайте www.mapei.it





Отель Astera Варна, Болгария

ОБЗОР ПРОЕКТА

Отель представляет собой изящное сооружение, расположенное возле Варны — одного из крупнейших городов Болгарии, который также известен как «Черноморская жемчужина».

Проект проходил в два этапа: перестройка существующего крыла гостиницы и строительство нового. Для внутренней отделки нового помещения клиент выбрал керамогранит и натуральный камень, тогда как снаружи устраивалась система теплоизоляции.

РЕШЕНИЕ Mapei

Клеи Adesilex P9, Keraflex Maxi S1 и Keraflex применялись для укладки керамогранита и натурального камня внутри здания. Mapetherm EPS, Mapetherm AR2 и Mapetherm Net были выбраны для системы теплоизоляции. Изолированные поверхности затем покрыли Silexcolor Tonachino, который защищает штукатурку, не меняя ее транспирационную способности.

Продукция Mapei

Adesilex P9, Keraflex Maxi S1, Keraflex, Mapetherm EPS, Mapetherm AR2, Mapetherm Net, Silexcolor Tonachino, Silexcolor Paint

Эти продукты, имеющие CE-маркировку, были сертифицированы ведущими международными организациями. Они создавались в научно-исследовательских лабораториях Mapei с применением передовых технологий, чтобы защитить окружающую среду и здоровье конечных пользователей.

Проектировщик: **Noifredbuild**

Срок реализации проекта: **2011-2012**

Заказчик: **Granat AD 2004**

Подрядчик: **Comfort Eood**

Компания-укладчик: **Bulstone Eood**

Укладываемые материалы: **керамогранит, натуральный камень**

Дистрибьютор Mapei: **Dobrich Stroy**

Mapei Co-ordinator: **Damyan Dimitrov, Mapei Bulgaria E.O.O.D.**

Более подробная информация на сайте www.mapei.bg



Megastore H&M Рим, Италия

ОБЗОР ПРОЕКТА

Новый гипермаркет модной одежды Benetton находится в центре исторической части Рима. Он был перестроен для того, чтобы все четыре этажа могли быть использованы в коммерческих целях.

Для всех полов и стен в технических помещениях строители уложили плитку из искусственного кварца на полимерной основе.

РЕШЕНИЕ MAPEI

Перед укладкой напольного покрытия основания обработали укрепляющим продуктом Prosfas. Швы и трещины заделали с помощью Eporip. Искусственный кварц укладывался на клей Elastorapid белого цвета, тогда как клей Keralastic T использовали для металлических поверхностей. Elastorapid также пригодился для укладки напольного покрытия в служебных помещениях. Ultracolor Plus и Kerapoxy CQ применялись в качестве затирки. Усадочные и компенсационные швы загерметизировали Mapesil AC. Mapefoam позволил добиться нужной глубины усадочных швов. Стяжка на плоской крыше здания, сделанная из Topcem Pronto, была гидроизолирована с помощью Mapelastic Smart.

Продукция Mapei

Elastorapid, Eporip, Keralastic T, Kerapoxy CQ, Mapelastic Smart, Mapesil AC, Planitop Fast 330, Prosfas, Topcem Pronto, Ultracolor Plus

Эти экологичные продукты были разработаны в научно-исследовательских лабораториях Mapei и прошли сертификацию в соответствии с самыми строгими мировыми стандартами.

Год постройки: **1901**

Заказчик: **Benetton Group**

Срок реализации проекта: **2010-2013**

Проектировщики: **Studio Architetti Massimiliano and Doriana Fuksas**

Подрядчик: **CEV SpA**

Руководитель работ: **Luca Montesi, Integra AES Srl**

Директор стройплощадки: **Franco Biscaro**

Компания-укладчик: **Marco Strappafelci**

Укладываемые материалы: **камни производства Stone Italiana SpA**

Дистрибьютор Mapei: **Univex Srl**

Координаторы Mapei: **Mario Prudente, Leonardo Butò, Mapei SpA (Italy)**

Более подробная информация на сайте www.mapei.it



Супермаркет Esselunga Милан, Италия

ОБЗОР ПРОЕКТА

Добротная архитектура — плод работы Ignazio Gardella — и уникальные черты; вот как можно описать магазин Esselunga в Милане, входящий в крупную итальянскую сеть супермаркетов.

Через фасад здания просачивалась вода; кроме того, в нем имелись щели и трещины. Поверхности нуждались в ремонте, а для уменьшения энергозатрат требовалось устроить систему теплоизоляции. Кроме того, заказчик хотел уложить клинкерную плитку.

РЕШЕНИЕ МАРЕИ

После ремонта поверхностей с помощью Planitop Fast 330, Mapetherm Tile System гарантировала идеальную теплоизоляцию здания. Фасад украсили клинкерной плиткой, закрепив ее легким однокомпонентным клеем Ultralite S1.

Продукция Mapei

EcoPrim Grip, Planitop Fast 330, Mapegrid G 120, Mapesil LM, Mapetherm Ba, Mapetherm Fix B, Mapetherm Fix, Mapetherm XPS, Mapetherm Tile Fix 15, Mapetherm Profil, Planitop HDM Maxi, Ultralite S1, Ultracolor Plus

Эти продукты были сертифицированы ведущими международными организациями. Они подходят для получения баллов в системе LEED, применяемой для экологических проектов.

Срок реализации проекта: **2012**

Заказчик: **Esselunga SpA**

Подрядчик: **Moro Costruzioni**

Компания-укладчик: **ATS Srl**

Укладываемые материалы: **клинкерная плитка**

Координаторы Mapei: **Massimiliano Nicastro, Mapei SpA (Italy)**

Более подробная информация на сайте www.mapei.it





Ocean Plaza Киев, Украина

ОБЗОР ПРОЕКТА

Открывшийся в 2012 году, Ocean Plaza является одним из крупнейших торговых центров в Украине и всей Восточной Европе.

Отдел технического обслуживания Marei получил запрос — помочь в строительстве фонтана в вестибюле.

РЕШЕНИЕ МАРЕИ

Вначале фонтан был покрыт цементным раствором, смешанным с латексом Planicrete. Затем поверхность гидроизолировали, применив цементный раствор Mapelastic, тогда как светильники и дренажные отверстия гидроизолировали Mareproof Swell. Террасы фонтана были декорированы стеклянной мозаикой, которую уложили с помощью Kerapoxy и Keralastic. Чтобы придать поверхности фонтана дополнительный блеск, швы обработали декоративной затиркой Kerapoxy Design. Для герметизации швов выбор пал на Mapesil AC и Mapeflex PU45. Полы из натурального камня, расположенные на всех торговых этажах здания, защитили от износа ввиду интенсивного трафика, применив металлический воск Mapelux Opaque.

Продукция Marei

Keralastic, Kerapoxy, Kerapoxy Design, Mapeflex PU45, Mapelastic, Mapelux Opaque, Mareproof Swell, Mapesil AC, Planicrete, Primer 3296, Pulicol 2000

Эти экологичные продукты были разработаны в научно-исследовательских лабораториях Marei и прошли сертификацию в соответствии с самыми строгими мировыми стандартами.

Годы постройки: **2010-2012**

Срок реализации проекта: **2011-2012**

Заказчики: **ТПС «Недвижимость», UDP и K.A.N. Development**

Проектировщик: **Архитектурная мастерская А. Пашенко**

Подрядчик: **K.A.N. Stroi**

Дистрибьютор Marei: **ООО «Мегалайн»**

Координаторы Marei: **Михаил Николаенко, Валентина Науменко, Егор Руденко и Марко Фаччин, ООО «Мапеи Украина»**

Более подробная информация на сайте www.marei.ua



Shangri-La Отель Торонто, Канада

ОБЗОР ПРОЕКТА

Этот роскошный отель, состоящий из 66 этажей, входит в сеть гостиниц Shangri-La и находится в деловом центре Торонто.

Для укладки пола из дуба клиент выбрал экологичный клей со звукоизолирующими свойствами.

РЕШЕНИЕ МАРЕИ

Перед укладкой деревянного пола основание подготовили путем нанесения слоя Primer L там, где оно было недостаточно ровным, а затем использовали слой выравнивающего состава Novoplan 2. Общая площадь обработанной поверхности — 27.000 кв.м. Если в некоторых местах поверхность все еще являлась недостаточно плоской, ее разравнивали с помощью Planiprep FF. Однокомпонентный клей Ultrabond Eco 995 обеспечил безупречную укладку деревянного пола и, вместе с тем, послужил в качестве звукоизолирующего слоя.

Продукция Mapei
Novoplan 2*, Primer L*, Planiprep FF*, Ultrabond Eco 995*

Эти сертифицированные продукты подходят для получения баллов в системе LEED, применяемой для экологических зданий.

*Указанные продукты распространяются на канадском рынке компанией Mapei Inc. (Канада)

Срок реализации проекта: **2009-2012**

Проектировщики: **James K.M. Cheng Architects, Hariri Pontarini Architects**

Заказчик: **Shangri-La Hotels & Resorts**

Подрядчик: **West Bank Projects Corporation**

Руководитель работ: **Bruce McCulloch**

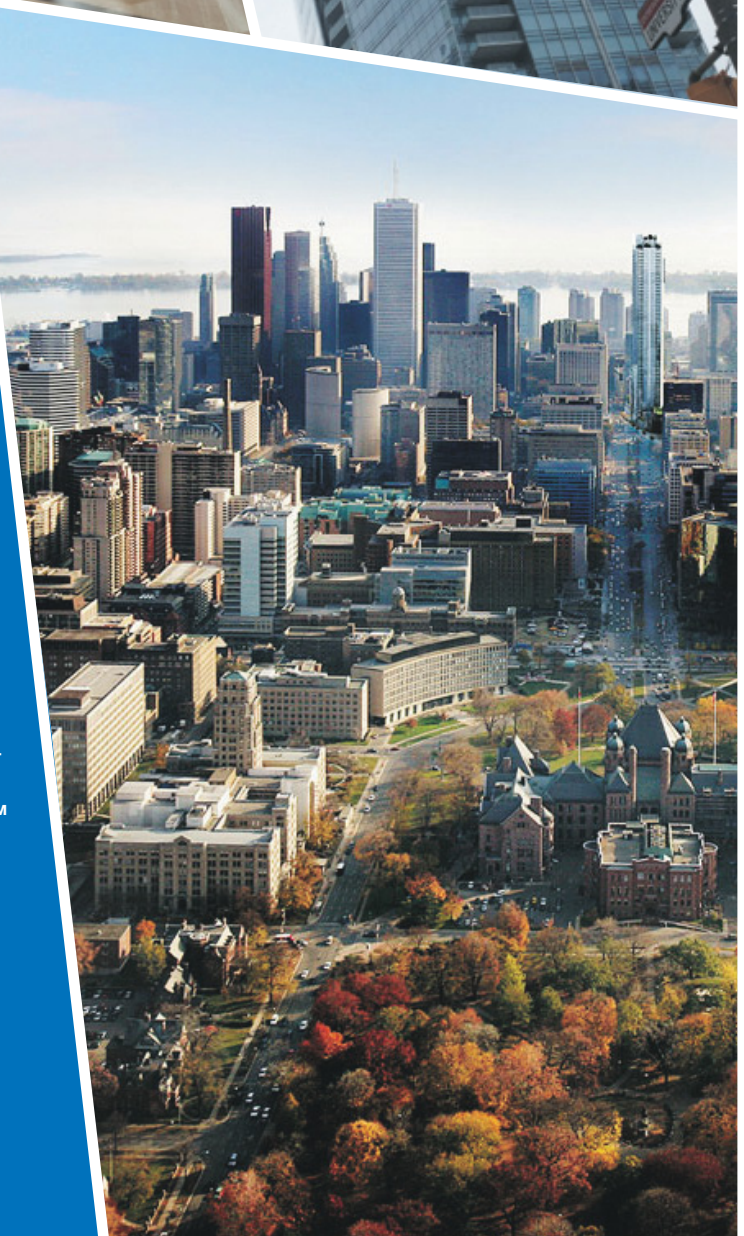
Компания-укладчик: **Sterling Tile**

Укладываемые материалы: **половая доска из дуба**

Фото: **Габор Георги**

Координаторы Mapei: **Gasparre Clemenzi, Jason Zeppieri, Mapei Canada Inc.**

Более подробная информация на сайте www.mapei.ca





Бутик Max&Co. Милан, Италия

ОБЗОР ПРОЕКТА

Этот бутик, расположенный на улице Виктора Эммануила II в центре Милана, занимает три этажа и включает большой демонстрационный зал, который был недавно реконструирован.

Проект подразумевал, в том числе, укладку напольного покрытия из дуба с рисунком в виде «елочки» общей площадью 500 кв.м. Чтобы открыть бутик вовремя, укладчикам приходилось действовать очень быстро.

РЕШЕНИЕ MAREI

Marei порекомендовала Ultrabond Eco S945 1K, однокомпонентный клей с очень низкой эмиссией летучих органических соединений для укладки деревянных полов. Кроме него применялась грунтовка на водной основе Ultracoat Premium Base и лак Ultracoat High Traffic, устойчивый к износу и истиранию.

Продукция Marei

Silwood, Ultrabond Eco S945 1K, Ultracoat High Traffic, Ultracoat Premium Base

Эти экологичные продукты были разработаны в научно-исследовательских лабораториях Marei. Они прошли сертификацию в соответствии с самыми строгими мировыми стандартами.

Срок реализации проекта: **2012**

Заказчик: **Maxima**

Подрядчик: **Kibea Parquet**

Руководитель работ: **Джузеппе Рандаццо**

Компании-укладчики: **Matteo Magri, Kibea Parquet**

Укладываемые материалы: **половая доска из дуба**

Дистрибьютор Marei: **Munarini Srl**

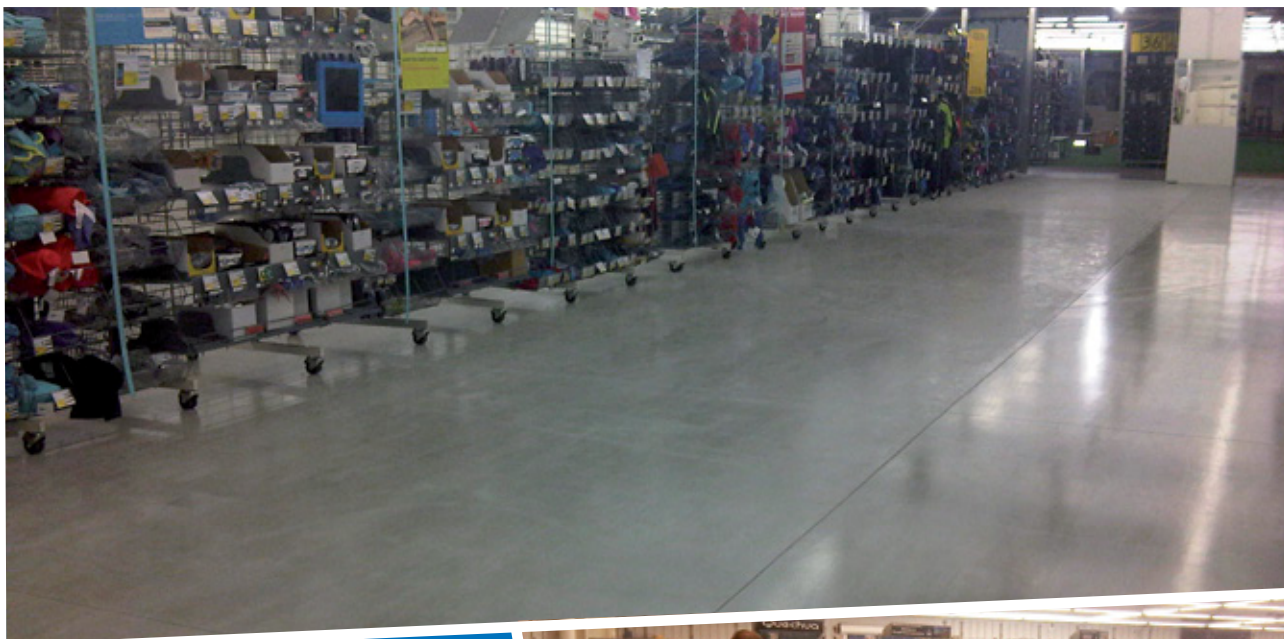
Координаторы Marei: **Alessandro Bonacini,**

Rossi Carlo, Carlo Alberto,

Marei SpA (Италия)

Более подробная информация
в журнале **Realta Marei № 45**
или на сайте www.marei.it





Магазин Decathlon По, Франция

ОБЗОР ПРОЕКТА

Вот уже 30 с лишним лет Decathlon продает товары для спорта по привлекательным ценам, причем не только во Франции, но и за границей. Некоторые магазины сети недавно стали объектами реконструкции. В их число вошел и магазин в По — городе во французских Пиренеях. Новое напольное покрытие должно было соответствовать французским стандартам и нормам механической прочности, скорости укладки, устойчивости к нагрузкам и простоте уборки.

РЕШЕНИЕ MAPEI

Потребности клиента были удовлетворены на все 100 процентов благодаря Ultratop System для самовыравнивающихся полов на цементной основе.

Процесс нанесения системы состоит из четырех этапов: подготовка основания путем пескоструйной очистки или фрезеровки; нанесение грунтовки Primer SN с последующей посыпкой кварцевым песком Quartz 1.2; применение Ultratop DCT с высокой механической прочностью и устойчивостью к истиранию; отделка посредством Mapefloor Finish 630, двухкомпонентного воднодисперсионного защитного пленкообразователя на акриловой основе для бетона, который уменьшает поглощение влаги поверхностью Ultratop DCT.

Продукция Mapei

Primer SN, Quartz 1.2, Ultratop DCT*, Mapefloor Finish 630

Эти продукты подходят для получения баллов в системе сертификации LEED, применяемой для экологических зданий.

* Указанный продукт был разработан в научно-исследовательских лабораториях Mapei специально для данного клиента.

Срок реализации проекта: **2012**

Руководитель работ: **Pierre Fahy, Oxylane**

Подрядчик: **Pique & Fils**; супервайзер: **Jean-Luc Lechartre**

Координаторы Mapei: **Loïc Dubuis, Philippe Méric, Mapei France SA**

Более подробная информация на сайте www.mapei.fr





Торговый центр «КАЛЕЙДОСКОП» Москва, Российская Федерация

ОБЗОР ПРОЕКТА

Этот огромный комплекс находится на северо-западе Москвы на площади 120.000 кв.м. В нем расположены 150 магазинов, многозальный кинотеатр, каток и многочисленные кафе и рестораны.

Для создания напольного покрытия использовался агломерат черного, оранжевого, желтого цветов и цвета слоновой кости. Предполагаемые высокие пешеходные нагрузки требовали применения специального клея.

РЕШЕНИЕ Mapei

В местах с наибольшим трафиком, где риск деформации камня являлся максимальным, пол укладывали с помощью двухкомпонентного эпоксидно-полиуретанового клея Keralastic. В других местах вместо него использовали клей на цементной основе Elastorapid.

Продукция Mapei

Elastorapid, Granirapid, Keralastic, Mapelastic, Mapefill, Mapeflex PU 50 SL, Ultracolor Plus, Ultraplan Eco

Эти продукты, имеющие CE-маркировку, были разработаны в научно-исследовательских лабораториях Mapei. Они прошли сертификацию в соответствии с самыми строгими мировыми стандартами и не представляют угрозы для окружающей среды, укладчиков и конечных пользователей.

Срок реализации проекта: **2008-2012**

Проектировщик: **Онкуоглу, SCG London**

Заказчик: **ЗАО «Корпорация А.Н.Д.»**

Подрядчик: **ООО «Ант Япы»**

Менеджер Mapei: **Ирина Болдырева**

Компания-укладчик: **«Эмико-Строй»**

Дистрибьютор Mapei: **«Альбия»**

Координаторы Mapei: **Владимир Коваленко, Алексей Савонин, ЗАО «Мapeи» (Российская Федерация)**

Более подробная информация
на сайте www.mapei.ru



Объекты инфраструктуры

Мосты, виадукы, метро и дамбы: Мареі поставляет свою продукцию для строительства объектов инфраструктуры по всему миру. От специальных агентов для улучшения физических свойств почвы — полезное средство для строительства тоннелей — до суперпластификаторов для бетона, гидроизоляционных продуктов и герметиков. Для каждого объекта Мареі может предложить самый подходящий продукт, наряду с оказанием постоянной технической поддержки на стройплощадке.



Метрополитен, линия 5 Милан, Италия

ОБЗОР ПРОЕКТА

Этот масштабный проект, который ведется по настоящее время, подразумевает открытие 19 станций, 7 из которых уже функционируют. Строительство остальных будет завершено к выставке «Экспо-2015».

Для бурения и гидроизоляции тоннелей и замешивания бетона строителям требовались надежные продукты, которые позволили бы завершить все работы в срок.

РЕШЕНИЕ MAPEI

Для улучшения физических свойств почвы в ходе строительства тоннелей использовался пенообразователь Polyfoamer FP и полимерный продукт Maredrill M3. При замешивании бетона применялись суперпластификаторы из линеек Dynamon SX и Dynamon SR. Синтетическая гидроизоляционная мембрана Mapeplan TU S гарантировала идеальную гидроизоляцию.

Продукция Mapei

Dynamon SX 32, Dynamon SX 34, Dynamon SR1, Dynamon R914, Dynamon R912, Mapefer K1, Mapeplan TU S, Monofinish, Maredrill M3, Mapegrout T60, Mapegrout LM 2K, Polyfoamer FP

Эти высокотехнологичные продукты разрабатывались в научно-исследовательских лабораториях Mapei.

Срок реализации проекта: *начиная с 2007 года*

Заказчик: **Milan City Council**

Супервайзер Миланской городской администрации:

Francesco Tarricone

Руководитель работ: **Stefano Perotti, Ingegneria SPM**

Инспектор по технике безопасности: **Gabriella**

Ablondi, Ingegneria SPM

Подрядчики: **Astaldi SpA, Alstom Ferroviaria SpA,**

Ansaldobreda SpA, Ansaldo Trasporti Sistemi

Ferrovieri SpA, Azienda Trasporti Milanese SpA

Специалист по контролю качества Astaldi:

Nunzio Camarda

Координаторы Mapei: **Gianluca Bianchin,**

Alessandro Boscaro, Pietro Lattarulo,

Massimo Seregni, Mapei SpA (Италия)

Более подробная информация
на сайте www.mapei.it

Тоннель Legacy Way Брисбен, Австралия



ОБЗОР ПРОЕКТА

Этот автодорожный тоннель длиной 4,6 километров соединяет Западную автомагистраль в Туване с Внутренней кольцевой дорогой в Кельвин Грив (Австралия), облегчая движение автомобильного транспорта. Проект требовал использования продуктов, специально созданных для подземных строительных работ.

РЕШЕНИЕ МАРЕИ

В ходе инъецирования цементного раствора для обратной засыпки в облицовку тоннеля применялись такие добавки Marei, как Mapequick CBS System 1, Mapequick CBS System 3 и Mapebent CBS System. Гидроизоляция выполнялась с помощью Mapelastic TU System, высокоэластичной мембраны, наносимой путем распыления, с отличной прочностью на разрыв, химической стойкостью и водонепроницаемостью.

Продукция Marei

Mapebent CBS System 5*, Mapelastic TU System, Mapequick CBS System 1*, Mapequick CBS System 3*, Mapegrout TAU*

Эти продукты были разработаны в научно-исследовательских лабораториях Marei

*Указанные продукты продаются на австралийском рынке компанией Marei Australia.

Срок реализации проекта: **2012-2013**

Директор проекта: **Fernando Fajardo**

Подрядчик: **Transcity Joint Venture (TJV)**

Руководитель строительных работ: **Matteo Ortu**

Координаторы Marei: **Robert Marks, Gilbert La Touche, Marei Australia Pty Ltd**

Более подробная информация на сайте www.mapei.co.nz





Метрополитен, линия 1 Панама, Панама

ОБЗОР ПРОЕКТА

Новая система метрополитена заменит наземный городской транспорт в некоторых районах Панама.

Метрополитен Панама протяженностью почти 14 километров станет первым в Центральной Америке.

РЕШЕНИЕ МАПЕИ

В конце 2011 года консорциум строительных компаний, выигравший конкурс на строительство новой линии метрополитена, искал подходящую формулу для бетона, которая позволила бы создавать U-образные балки для виадуков. Подразделение Mapei Panama, занимающееся добавками к бетону, предложило *Dynamon SP 45/AC* — модифицированный суперпластификатор на акриловой основе для бетона заводского изготовления с низким соотношением вода/цемент и очень высокой механической прочностью. С помощью этой добавки создавались элементы на цементной основе, которые отличались повышенной долговечностью и высоким качеством, полностью соответствуя спецификациям заказчика.

Mapei Product *Dynamon SP 45/AC**

* Этот продукт изготавливается и реализуется на панамском рынке компанией Mapei Construction Chemicals Panama S.A.

Год постройки: **2011-2014**

Срок реализации проекта: **2012**

Заказчик: **Consortio Linea 1**

Координаторы Mapei: **Fabián Giugno, Alexis Toribio, Rubén**

Rodriguez, Itzel Fanovich, Mapei Construction Chemicals Panama

Более подробная информация на сайте www.mapei.com.pa



Метрополитен, линия 4 Будапешт, Венгрия

ОБЗОР ПРОЕКТА

Новая линия метрополитена дополнит три существующие ветки и соединит юго-западную часть города (Буда) с северо-восточной (Пешт). Строительство включало работы с подземными бетонными конструкциями, укладку мозаики на стенах и полимерных полов на станциях, а также множество других работ.

РЕШЕНИЕ Mapei

Для укладки мозаики Mapei предложила клей на цементной основе Keraflex S1, не имеющий вертикального оползания, и высокодеформируемый клей Elastorapid. Поверхности были выровнены с помощью растворов Mapegrout Gunite и Planitop Fast 330.

Продукция Mapei

Adesilex P9, Elastorapid, Eporip, Foamjet 260 LV, Idrosilex Pronto, Keracolor FF Flex, Keraflex S1*, Lampocem, Mapecoat I 600 W, Mapecoat I 620 W, Mapecolor Paste, Mapefloor I 300 SL, Mapefloor I 914, Mapegrout Gunite, Mapefinish, Mapegel, Mapegrout Thixotropic, Mapegrout T40, Mapegrout T60, Mapesil AC, Monofinish, Stabilcem, Resfoam 1KM, Planitop 550, Plastimul 2K Plus, Primer SN, Planitop Fast 330, Ultracolor Plus, Ultratop*

Эти продукты, имеющие CE-маркировку, создавались в научно-исследовательских лабораториях Mapei с применением передовых технологий. Они были сертифицированы ведущими международными организациями.

*Указанные продукты производятся и распространяются на венгерском рынке компанией Mapei Kft.

Срок реализации проекта: **20012-2013**

Проектировщики: **Sporaarchitects Kft., Komoróczy Tamás designer, Palatium Stúdió Kft.**

Подрядчик: **Swietelsy Magyarország Kft.**

Компания-укладчик керамического покрытия: **Ratskó-Bau Kft.**

Компания-укладчики полимерного покрытия: **Swietelsky Magyarország Kft. and Lukács és Társa Kft.**

Укладываемые материалы: **керамогранит, стеклянная мозаика**
Координаторы Mapei: **Garay Gergely, Bene Beatrix, Barna Mónika, Mapei Kft. (Венгрия)**

Более подробная информация на сайте www.mapei.hu



Станция очистки сточных вод

Тисауйварош, Венгрия

ОБЗОР ПРОЕКТА

Станция очистки сточных вод в городе Тисауйварош, расположенном на северо-востоке Венгрии, была построена в 1976 году. Ввиду увеличения численности населения в регионе и строительства новых производственных предприятий, в 2011 году было принято решение о модернизации станции.

РЕШЕНИЕ МАРЕИ

Отдел технического обслуживания Mapei Kft. порекомендовал Purtop System — систему на основе полимочевины, наносимую путем распыления на конструкции, в которых использовался продукт Purtop 1000, двухкомпонентная мембрана на основе полимочевины. После тщательной очистки поверхностей на них нанесли два слоя Mapefloor H02, двухкомпонентной эпоксидной грунтовки с высоким коэффициентом проницаемости; оба свежих слоя были посыпаны кварцевым песком Quartz 0.5. Затем строители прибегли к промышленному насосу миксерного типа для нанесения 1,5-миллиметрового слоя Purtop 1000 по бокам и 2,5-миллиметрового слоя на основание. Швы загерметизировали с помощью Purtop Primer OL.

Продукция Mapei **Mapefloor H02***, **Purtop Primer OL***, **Purtop 1000**, **Quartz 0.5**

***Указанные продукты производятся и распространяются на венгерском рынке компанией Mapei Kft.**

Год постройки: **2011-2012**

Срок реализации проекта: **2011-2012**

Заказчик: **Tiszaszolg Kft.**

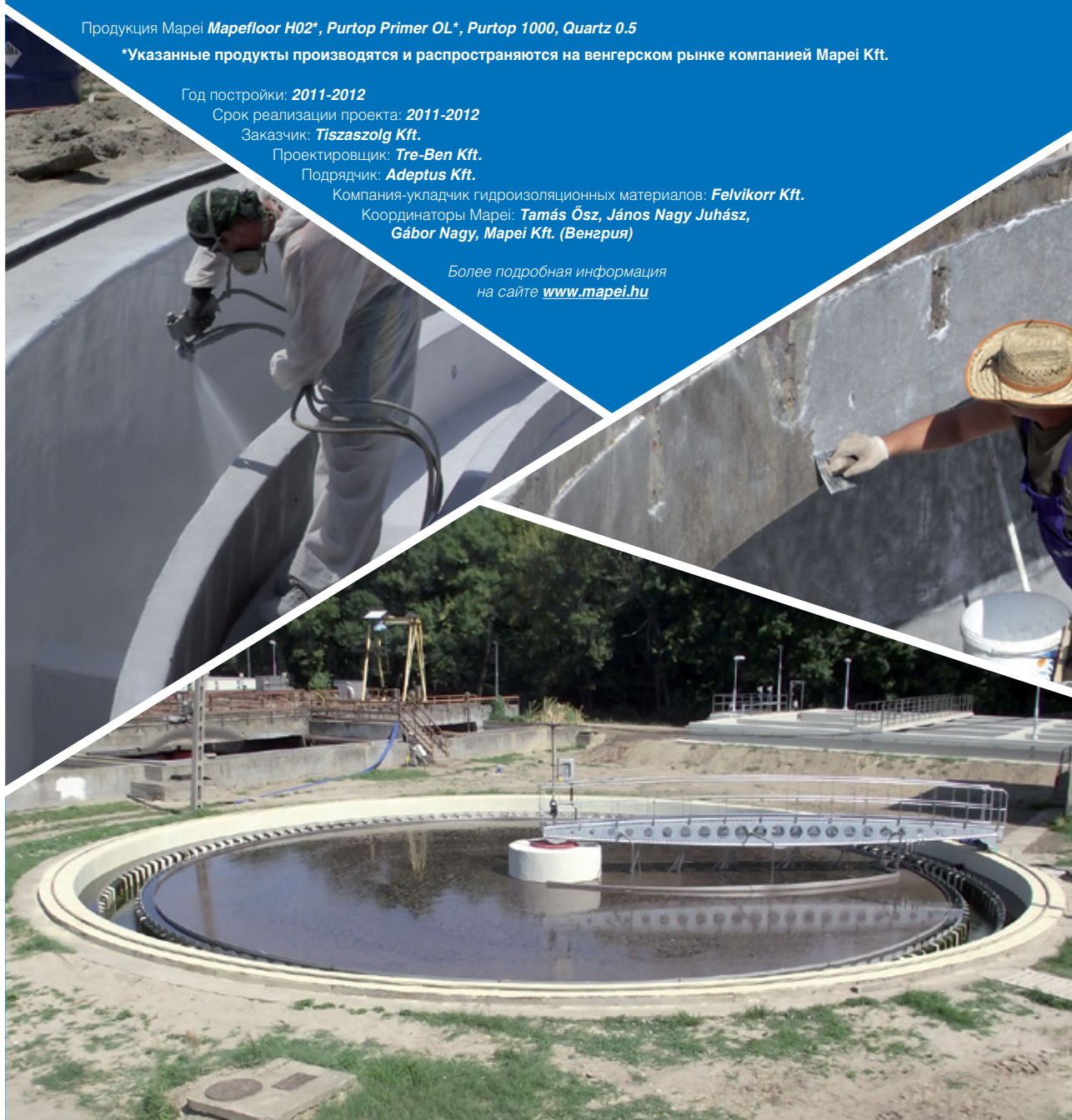
Проектировщик: **Tre-Ben Kft.**

Подрядчик: **Adeptus Kft.**

Компания-укладчик гидроизоляционных материалов: **Felvikorr Kft.**

Координаторы Mapei: **Tamás Ósz, János Nagy Juhász, Gábor Nagy, Mapei Kft. (Венгрия)**

Более подробная информация
на сайте www.mapei.hu





Мост Dragon Дананг, Вьетнам

ОБЗОР ПРОЕКТА

Этот бетонный мост с массивными стальными арками в виде головы и туловища дракона имеет длину 666 метров. Размер пролетов делает его одним из крупнейших висячих мостов в мире.

Бетонная конструкция должна поддерживать массу стальных арок (почти 9000 тонн) и иметь подходящую защиту от вредных атмосферных явлений и загрязнения.

РЕШЕНИЕ МАРЕИ

Для бетонных конструкций Mapei поставила добавки *Dynamon SR1* с высокой механической прочностью и *Mapefluid R104*, которая увеличивает удобоукладываемость бетона. На пешеходных участках моста использовалась защитная краска *Antipluviol*, устойчивая к воздействию ультрафиолетовых лучей.

Продукция Mapei

Antipluviol, Dynamon SR1, Mapefluid R104

Эти продукты создавались в научно-исследовательских лабораториях Mapei с применением передовых технологий.

Срок реализации проекта: **2009-2013**

Подрядчики: **Company no. 508, Company no. 75 и Civil Engineering Construction Corporation no.1**

Проектировщики: **Amman & Whitney Consulting Engineers и Louis Berger Group**

Координаторы Mapei: **Mapei Vietnam Ltd.**

Более подробная информация
на сайте www.mapei.vn



Виадук Do Corgo, автомагистраль Trasmontana Вила-Реал, Португалия



ОБЗОР ПРОЕКТА

Автомагистраль Trasmontana — крупный инфраструктурный проект, цель которого состоит в улучшении транспортного сообщения на севере Португалии. Ее длина — 186 километров, от города Вила-Реал до города Браганса. Виадук До Корго — одна из целого ряда бетонных конструкций вдоль автомагистрали. Его длина составляет 2796 метров; он включает 42 пролета и 41 сваю высотой около 130 метров. Для сооружения виадука понадобилось порядка 150 миллионов тонн бетона.

РЕШЕНИЕ МАРЕИ

Диспергирующая добавка MA.G.A./C206 применялась для приготовления цемента, из которого изготавливался бетон. Этот интенсификатор помола с высокими эксплуатационными характеристиками улучшает качество цемента.

Mapei Product **MA.G.A./C206**

Этот продукт создавался в научно-исследовательских лабораториях Мареи с применением передовых технологий. Он обладает отличными рабочими характеристиками.

Год постройки: **2009-2013**

Срок реализации проекта: **2009-2013**

Заказчик: **Estradas de Portugal**

Подрядчик: **CAET XXI-Construções ACE**

Компания-укладчик: **Betão Liz**

Дистрибьютор Мареи: **Cimpor Cimentos de Portugal, SA**

Координатор Мареи: **Nelson Moreira, Lusomapei S.A. (Португалия)**

Более подробная информация на сайте
www.mapei.pt





Виадук Sorì, автомагистраль А12 Генуя, Италия

ОБЗОР ПРОЕКТА

Построенный в 1964-1965 годах, виадук Сори находится на участке автомагистрали А12 между Генуей и Сестри-Леванте.

Для ремонта поврежденных участков клиент выбрал армированный волокнами раствор.

РЕШЕНИЕ МАРЕИ

Однокомпонентный тиксотропный раствор, армированный волокнами, Mapegrout Easy Flow, применялся для ремонта бетонных конструкций. Высокопрочная ткань из углеродного волокна MapeWrap C UNI-AX с высоким модулем упругости была выбрана для ремонта бетонных элементов, поврежденных в результате физико-механического воздействия.

Продукция Mapei

Elastocolor, FRP System, Malech, Mapefer 1K, Mapegrout Easy Flow, Mapegrout LM 2K, Mapegrout SV Fiber, Mapesil AC, MapeWrap C UNI-AX

Эти продукты разрабатывались в научно-исследовательских лабораториях Mapei. Они были сертифицированы ведущими международными организациями и не представляют угрозы для окружающей среды, укладчиков и конечных пользователей.

Год постройки: **1964-1965**

Срок реализации проекта: **2012-2013**

Проектировщик: **Spea**

Заказчик: **Autostrade per l'Italia (Управление автодорог Италии)**

Руководитель работ: **G. Melandri**

Подрядчики: **Tollot Srl и Antonini Srl**

Координатор Mapei: **Bruno Zamorani, Mapei SpA (Италия)**

Более подробная информация на сайте www.mapei.it



Электростанция Linth-Limmern

Линталь, Швейцария

ОБЗОР ПРОЕКТА

Электростанция Линт-Лиммерн в кантоне Гларус использует воду из озер Миттзее и Лиммернзее для производства электроэнергии. Энергия возникает в результате перекачки воды из одного озера в другое. В настоящий момент ведется строительство новой дамбы и большого подземного сооружения для откачки воды из Лиммернзее в Миттзее, которое находится на более высокой отметке.

РЕШЕНИЕ МАРЕИ

Для этого крупного объекта, на строительство которого уйдет около 500.000 куб. м. бетона, Мареи поставила различные добавки для бетона, такие как разрыхлитель Mapeair AE2, суперпластификатор Mapefluid N100 и замедлитель Mapegard D.

Продукция Мареи

Dynaton SX 14, Mapecure SRA, Mapecure E30, Mapefluid N100, Mapequick AF 1000, Mapegrout Thixotropic, Mapeplast N100, Mapeplast PT2 (subsided by Mapeair AE2), Mapegard D, Stabilcem T, Viscosifluid SCC10

Эти продукты разрабатывались в научно-исследовательских лабораториях Мареи. Они были сертифицированы ведущими международными организациями и не представляют угрозы для окружающей среды, укладчиков и конечных пользователей.

Год постройки: *начиная с 2010 года*

Срок реализации проекта: *начиная с 2010 года*

Заказчик: *AXPO AG Hydroenergie*

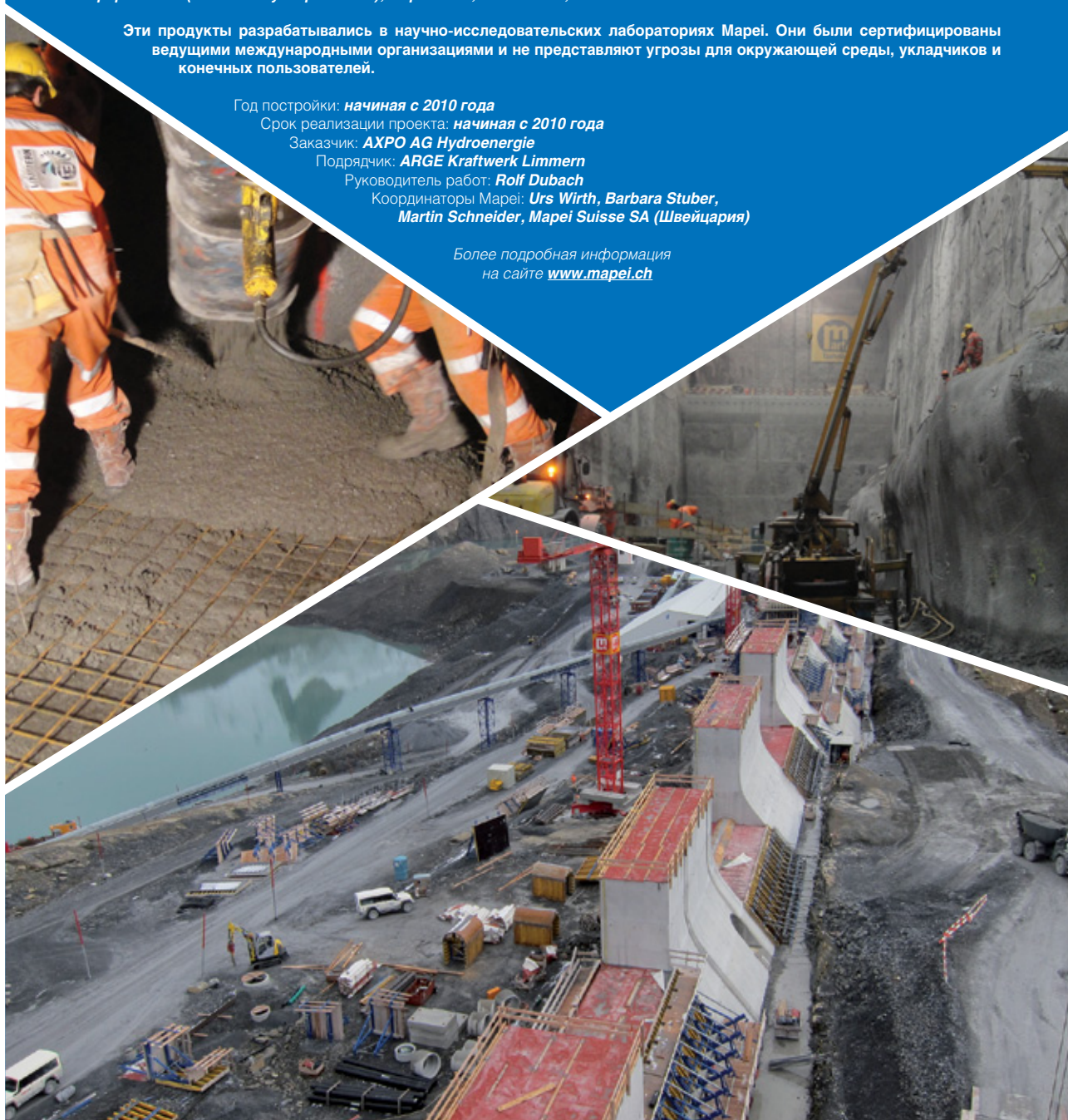
Подрядчик: *ARGE Kraftwerk Limmern*

Руководитель работ: *Rolf Dubach*

Координаторы Мареи: *Urs Wirth, Barbara Stuber,*

Martin Schneider, Mapei Suisse SA (Швейцария)

Более подробная информация
на сайте www.mapei.ch





Мост Ribeira de Terges e Cobres Мертола, Португалия

ОБЗОР ПРОЕКТА

Построенный в 1861 году и расширенный в 1963 году, мост Рибеира де Тергес е Кобрес имеет длину 115,6 метров и поддерживается пятью каменными и кирпичными арками. Цель реконструкции состояла в ремонте поврежденных участков и усилении конструкций. Заказчик сделал выбор в пользу продуктов, разработанных для сооружений, которые обладают исторической и культурной ценностью.

РЕШЕНИЕ МАРЕИ

Для усиления каменных и кирпичных арок и кладки Мареи предложила вяжущее вещество Mape-Antique I, которое отлично подходит для сооружений, обладающих исторической и культурной ценностью. Разрушенную кладку удалось обновить с помощью растворов Mape-Antique Rinzafo и Mape-Antique MC. Основание укрепили сеткой из стекловолокна Mapegrid G120.

Продукция Мареи

Mape-Antique I, Mape-Antique Rinzafo, Mape-Antique MC, Mapegrid G120, Mape-Antique Intonaco NHL

Эти продукты разрабатывались в научно-исследовательских лабораториях Мареи с применением передовых технологий. Они были сертифицированы ведущими международными организациями и подходят для получения баллов в системе LEED, применяемой для экологических проектов.

Год постройки: **1861**

Срок реализации проекта: **февраль-октябрь 2012**

Проектировщик: **PC & A**

Заказчик: **Estradas de Portugal (Управление автодорог Португалии)**

Подрядчик: **Telhabel S.A.**

Дистрибьютор Мареи: **Macominho**

Координатор Мареи: **Daniel Moreira, Lusomapei S.A. (Португалия)**

Более подробная информация на сайте www.mapei.pt





Шлюз Louis Joubert Сен-Назер, Франция

ОБЗОР ПРОЕКТА

Этот шлюз был построен в 1930-е годы, чтобы большие корабли могли попасть из портового города Сен-Назер в Луару и Атлантический океан. В 2006 году было решено заменить нижние ворота, преграждающие путь в канал длиной 52 метра и шириной 10 метров. Направляющие нижних ворот также были заменены. Для проведения работ требовались продукты, соответствующие суровым прибрежным условиям.

РЕШЕНИЕ МАРЕИ

Чтобы установить новые направляющие, Мареи поставила Mapefill F, жидкий раствор для фиксации и герметизации. Где требовалось, бетон был отремонтирован с использованием растворов Mapegrout Gunite и Mapegrout Gunite BS 8, которые отличаются устойчивостью к воздействию сульфатов и морской воды.

Продукция Мареи

Mapefill F, Mapegrout Gunite, Mapegrout Gunite BS 8

Эти продукты, имеющие CE-маркировку, разрабатывались в научно-исследовательских лабораториях Мареи. Они были сертифицированы ведущими международными организациями.

Год постройки: **1930-е годы**

Срок реализации проекта: **2011-2012**

Заказчик: **Nantes-Saint-Nazaire Port**

Подрядчик: **ETPO, Agence Nantes TP**

Координаторы Мареи: **Jérôme Darras, Christophe Decaen, Mapei France SA**

Более подробная информация
на сайте www.mapei.fr





Электростанция на водном канале **Saint Clair** Шатийон, Италия

ОБЗОР ПРОЕКТА

Электростанция Сен-Клер, построенная в 1950 году, использует воду из близлежащей реки Дора-Бальтеа и производит порядка 180 ГВт-ч энергии ежегодно.

Участки бетона вдоль 13-километрового канала были серьезно повреждены и требовали гидроизоляции.

РЕШЕНИЕ МАРЕИ

Мареи предложила использовать Mapegrout Easy Flow, армированный волокнами тиксотропный раствор, устойчивый к воздействию сульфатов, и Stabilcem, сверхтекучее расширяющееся цементное вяжущее для ремонта бетона. Чтобы гидроизолировать конструкцию, в швы вставили шнур Mapefoam. Затем швы загерметизировали Primer AS и Mapeflex PU45, жидким полиуретановым герметиком.

Продукция Мареи

Mapegrout Easy Flow, Mapeflex PU45, Primer AS, Mapefoam, Stabilcem

Эти сертифицированные продукты подходят для получения баллов в системе LEED, применяемой для экологических проектов.

Год постройки: **1950**

Срок реализации проекта: **2013**

Заказчик: **Compagnia Valdostana delle Acque CVA SpA**

Подрядчики: **Marietta SpA и Soda Costruzioni SpA**

Дистрибьюторы Мареи: **Pluriedil, Fama и Effegi**

Координаторы Мареи: **Renato Botteri, Vito Pedretti, Mapei SpA (Италия)**

Более подробная информация
на сайте [сайт www.mapei.it](http://www.mapei.it)





Водослив дамбы San Valentino Dam Глоренца, Италия

ОБЗОР ПРОЕКТА

Построенная в 1949 году, она стала первой крупной земляной дамбой в Италии. Уровень воды в искусственном водосборном бассейне регулируется в зависимости от сезонных колебаний; вода в него поступает из реки Адидже.

Три чашевидных водослива имели протечки, что свидетельствовало об их износе. Элементы выше уровня воды нуждались в ремонте и гидроизоляции.

РЕШЕНИЕ МАРЕИ

Три водослива, частично выступающие на поверхность, окружены искусственным озером, вырытым специально для дамбы. Элементы конструкций требовали ремонта с помощью Mapegrout Easy Flow GF и Mapegrout Easy Flow, смешанных с Mapecure SRA. Трещины монолитно загерметизировали Eprojet LV.

На последнем этапе, для создания водонепроницаемого покрытия, был применен Mapelastich Guard. Структурное усиление проводилось с использованием композитной системы MapeWrap.

Продукция Mapei

Eprojet LV, Mapecure SRA, Mapegrout Easy Flow, Mapegrout Easy Flow GF, Mapegrout Hi-Flow, Mapelastich Guard, MapeWrap 11, MapeWrap 31, MapeWrap C UNI-AX, MapeWrap Primer 1

Эти экологичные продукты разрабатывались в научно-исследовательских лабораториях Mapei. Они были сертифицированы ведущими международными организациями.

Год постройки: **1949**

Срок реализации проекта: **2012**

Заказчик: **Seledison SpA**

Руководитель работ: **Mauro Scienza, Hydros Srl**

Подрядчик: **Mosconi SpA**

Координаторы Mapei: **Stefano Barchetti, Vito Pedretti, Giuio Morandini, Pasquale Zaffaroni, Mapei SpA (Италия)**

Более подробная информация
на сайте www.mapei.it



Северная автомагистраль Christchurch Новая Зеландия

ОБЗОР ПРОЕКТА

Северная автомагистраль Крайстчерч — важная трасса на севере Новой Зеландии.

В рамках проекта создавалась система защиты от землетрясений для трех мостов, которые пересекают автомагистраль. Работы проводились на 21 несущей свае высотой 6 метров и шириной 3 метра каждая.

РЕШЕНИЕ Mapei

Для обеспечения сейсмической безопасности конструкций Mapei предложила MapeWrap C UNI-AX, который особенно хорошо подходит для ремонта бетонных элементов. Поверх наносился слой цементного раствора Mapelastic Smart, который гарантирует защиту от воздействия агрессивных веществ.

Продукция Mapei

Adesilex PG1, Mapegrout T60, Mapelastic Smart, Mapetex Sel, MapeWrap C UNI-AX, MapeWrap Primer 1 SP*, Mapewrap 31 SP*

Эти продукты разрабатывались в научно-исследовательских лабораториях Mapei с применением передовых технологий. Они были сертифицированы ведущими международными организациями и не представляют угрозы для окружающей среды и конечных пользователей.

* Указанные продукты распространяются в Новой Зеландии компанией Mapei New Zealand.

Проектировщик: **Министерство общественных работ Новой Зеландии**

Срок реализации проекта: **2012-2013**

Заказчик: **Транспортное агентство Новой Зеландии**

Подрядчик: **Fulton Hogan Civil South Ltd**

Works Direction: **Opus International Consultants Limited**

Координатор Mapei: **Darren Ballantine,**

Mapei New Zealand

Более подробная информация
на сайте www.mapei.co.nz



Мост в Vado Ligure Савона, Италия

ОБЗОР ПРОЕКТА

Мост пересекает реку Куилиано и соединяет города Савона и Вадо-Лигуре на севере Италии. В 1992 году его расширили, чтобы улучшить сток воды из гор в море. Новая секция моста нуждалась в гидроизоляции.

РЕШЕНИЕ МАРЕИ

Компания, выполняющая работы, потребовала высококачественную систему гидроизоляции, которая препятствовала бы просачиванию воды в верхний слой асфальта. Так как речь шла о дорожном полотне, Мареи предложила мембрану Purtop 1000 на основе полимочевины. Она позволяет восстанавливать гидроизоляцию поверхностей различного типа. Она быстро устанавливается и не создает дополнительной нагрузки на несущие конструкции. Поверх системы был уложен асфальт, и всего через несколько часов дорогу открыли для движения автомобилей.

Продукция Мареи **Primer EP Rustop, Purtop 1000, Purtop Primer Black**

Эти продукты были разработаны в научно-исследовательских лабораториях Мареи с применением передовых технологий. Они прошли сертификацию в соответствии с самыми строгими мировыми стандартами.

Срок реализации проекта: **2013**

Заказчик: **ANAS SpA**

Подрядчик: **BTM**

Координаторы Мареи: **Massimiliano Nicastro, Fabio Messina, Mapei SpA (Италия)**

Более подробная информация на сайте www.mapei.it



Международный аэропорт Chhatrapati Shivaji Мумбаи, Индия

ОБЗОР ПРОЕКТА

Международный аэропорт имени Чатрапати Шиваджи, занимающий территорию 5,9 кв.км., является крупнейшим воздушным портом Индии. В 2011 году власти страны решили реконструировать 50% аэропорта. Для укладки напольного покрытия из гранита клиент заказал высококачественный клей, подходящий для крупного натурального камня и полов, подверженных интенсивным нагрузкам.

РЕШЕНИЕ МАПЕИ

Гранит был уложен с помощью Keraflex Maxi и Keralastic T. Mapelastic и Mapenet 150 применялись для гидроизоляции элементов, находящихся в контакте с водой. Eporip и Ultraplano Eco использовались для выравнивания оснований. Швы затирались посредством Keraroxu.

Продукция Mapei

Eporip, Keraflex Maxi S1, Keralastic T, Keraroxu, Mapelastic, Mapenet 150, Ultraplano Eco

Эти продукты были сертифицированы ведущими международными организациями и не представляют угрозы для окружающей среды и конечных пользователей.

Срок реализации проекта: **2011**

Заказчик: **Mumbai International Airport Private Limited (MIAL)**

Проектировщик: **Owings & Merrill LLP**

Подрядчик: **Larsen and Toubro Ltd.**

Компании-укладчики: **Shah Granite, Plus Systems, Waterman, SMG Inter Decor, Rajasthan Marbles, AES**

Укладываемые материалы: **гранит**

Координаторы Mapei: **Lorenzo Pastore, Mapei SpA (Italy);**

Abhijit Dutta, Meher Mukherjee and Alok Deshpandey,

Mapei Construction Products India pvt Ltd

Более подробная информация
на сайте www.mapei.co.in



Терминал А-Plus, Аэропорта Франкфурт Франкфурт, Германия

ОБЗОР ПРОЕКТА

С введением в строй нового терминала А-Plus, который расширяет существующий Терминал 1, пассажиропоток аэропорта увеличится на шесть миллионов человек в год.

На полу терминала были уложены гранитные плиты, которые способны выдерживать интенсивные ежедневные нагрузки. Для укладки требовался экологичный клей, который подходит для натурального покрытия.

РЕШЕНИЕ MAPEI

Основания были подготовлены с помощью воднодисперсионной грунтовки с очень низкой эмиссией летучих органических соединений Primer G. При укладке гранитного пола применялся клей Mapestone 1, созданный специально для камня. Швы грунтовались с использованием Ultracolor Plus.

Продукция Mapei **Primer G**, **Mapestone 1***, **Ultracolor Plus**

Эти экологичные продукты с очень низкой эмиссией летучих органических соединений разрабатывались в научно-исследовательских лабораториях Mapei и прошли сертификацию в соответствии со стандартами Немецкого института GEV.

**Указанный продукт распространяется на немецком рынке компанией Mapei GmbH (Германия).*

Срок реализации проекта: **2011-2012**

Проектировщик: **gmp Architekten**

Заказчик: **Fraport AG**

Подрядчик: **Fraport AG**

Компания-укладчик: **Czapla Naturstein GmbH**

Укладываемые материалы: **китайский гранит различных типов**

Дистрибьютор Mapei: **Anton Schneider 5 GmbH**

Координатор Mapei: **Walter Mauer, Mapei GmbH (Germany)**

Более подробная информация
на сайте www.mapei.de

Российские объекты –

победители международного конкурса

GranPrix 2014



Мапей – европейский лидер в производстве строительной химии, предлагающий системные решения для любой области строительства. Объекты с использованием материалов Мапей строятся по всему миру.

Каждый год наиболее значимые и технически сложные объекты награждаются специальными призами во время торжественной церемонии Grand Prix. 13-й международный конкурс на лучший объект выполненный материалами MAPEI GranPrix 2014 состоялся 26 сентября 2014 в г. Болонья (Италия). В этом году конкурс были заявлены 450 объектов из более чем 40 стран, в которых работают подразделения компании.

Жюри из специалистов MAPEI S.p.A. выбирали победителей, опираясь на техническую сложность задач и системность применения материалов компании, а также на архитектурную важность объекта в целом.

Призы были вручены в следующих номинациях:

- Глобальные международные проекты
- Укладка керамики
- Укладка натурального камня
- Укладка гибких напольных покрытий
- Искусственная трава
- Паркет
- Промышленные полы
- Добавки в бетоны
- Гидроизоляция
- Восстановление бетона
- Ремонт и восстановление бетона
- Восстановление каменной кладки
- Консолидация каменной кладки
- Стеновые покрытия
- Теплоизоляция
- Подземное строительство

Также, в специальной номинации, награды были вручены за объекты на которых были использованы материалы других брендов, которые входят в группу компаний MAPEI.

ЗАО «МАПЕИ» с гордостью сообщает, что в этом году наград удостоились сразу 3 российских объекта:

- В номинации «Декоративные отделочные покрытия» жюри посчитало лучшим новый жилой комплекс «Арт» (застройщик концерн «Крост») в Красногорске Московской области. Материалы MAPEI использовались как для отделки фасадов, так и для изготовления полов в башнях.
- В номинации «подземное строительство» жюри отметило тоннели, которые являются частью комбинированной дороги Адрер-Альпика-Сервис в Сочи. Это один из самых долгосрочных проектов, в которых компания ЗАО «МАПЕИ» принимала участие. Материалы компании поставлялись и для производства тьюбингов для тоннелей и для выравнивания сводов тоннелей.
- «Новинский пассаж» в Москве – объект, награжденный в номинации «Укладка керамики». Материалы MAPEI использовались для выравнивания основания и укладки крупноформатных плит из керамогранита.

ЗАО «МАПЕИ» благодарит за профессионализм всех, кто принимал участие в реализации этих проектов. В следующих выпусках мы опубликуем подробные описания этих объектов.



«Новинский пассаж» Москва, Россия

ОБЗОР ПРОЕКТА

Торгово-Деловой Центр «Новинский» – один из крупнейших в Москве многофункциональных комплексов класса «А». Современное 11-уровневое здание на Новинском бульваре поражает изысканностью и в то же время лаконичностью архитектурных решений. Благодаря высокому стеклянному куполу и внутренней отделке белым искусственным мрамором, пространство Новинского кажется необыкновенно светлым. Все здесь подчинено идее легкости и комфорта.

РЕШЕНИЕ MAREI

Материалы MAREI использовались для выравнивания основания, укладки крупноформатных плит из керамогранита и заполнения швов.

Продукция Mapei

Primer G, Ultraplan, Granirapid, Ultracolor Plus

Год постройки: **2004**

Реконструкция: **2014**

Заказчик: **ОАО «Новинский бульвар 31»**

Ген. подрядчик и выполнение работ:

ООО «Элит Дизайн».

Координаторы Mapei: **Медведева Анна,
Коваленко Владимир, Савонин Алексей**

Более подробная информация
на сайте www.mapei.ru





Тоннель дороги Адрер-Альпика- Сервис Сочи, Россия

ОБЗОР ПРОЕКТА

Тоннели дороги Адрер-Алтика-Сервис являются частью комбинированной дороги в Сочи. Это один из самых долгосрочных проектов, в которых компания ЗАО «МАПЕИ» принимала участие.

РЕШЕНИЕ МАРЕИ

Материалы Мареи поставлялись и для производства тьюбингов для тоннелей и для выравнивания сводов тоннелей

Продукция Мареи

Dynaton SG – 40, Mapequick AF 1000, Mapedrill FRA, Mapelastic TU sist, Mapeplast PT 1, Mapeblox T, Mapegrout Thixotropic, Nivoplan Plus

Срок реализации проекта: **2010-2011**

Заказчик: **ФГУ (ДСД) «Черноморье»**

Ген подрядчик: **«Тоннельный отряд №44»**

Подрядчик: **ООО «СК КВАНТ»**

Координаторы Мареи: **Богаченко Павел**

Более подробная информация
на сайте www.mapei.ru





Жилой комплекс «Арт» Красногорск, Россия

ОБЗОР ПРОЕКТА

Жилой комплекс «Арт» (застройщик концерн «Крост»). Полное название проекта Public Arts Towers — это 6 высотных домов переменной этажности (четыре жилых дома по 44 этажа, по одному в 33 и 27 этажей) и великолепный калейдоскоп парков, который займет семь из десяти гектаров жилого комплекса. Инфраструктура включает в себя широкий спектр услуг для жителей: детский сад и школы, спортивные площадки, теннисные корты, круглогодичный каток, магазины и многое другое.

РЕШЕНИЕ МАРЕИ

Материалы МАРЕИ использовались как для отделки фасадов, так и для изготовления полов в башнях.

Материалы Мареи

Quarzolite Base Coat, Quarzolite Graffiatio SP, Colorite Performace, Colorite Metallic Gold, Primer SN, Mapefloor I 300 SL, Mapecolor Paste!

Год постройки: **2014-2016**

Участие Мареи в проекте: **2012-2013**

Заказчик: **Концерн «КРОСТ»**

Проект: **Dante O. Benini & Partners Architects**

Координаторы Мареи: **Болдырева Ирина,
Владимир Коваленко**

Более подробная информация на сайте www.mapei.ru





ОБУЧАЮЩИЙ СЕМИНАР В СТУПИНО

С 3-6 июня 2014 года в Ступино прошел очередной ежегодный обучающий семинар для сотрудников ЗАО «МАПЕИ».

В этом году приглашенными докладчиками на семинаре выступили коллеги из головного офиса Gino Kuijpers, Dott. Matteo Venturini, а так же Gianluca Brichese, который провел мастер-класс для сотрудников компании. Главными темами семинара стали системы материалов для утепления фасадов мокрым способом и продукты для защиты бетона.

Первый день семинара был посвящен материалам и системам для фасадов. Gino Kuijpers особое внимание уделил штукатуркам, ведь облагораживание поверхностей является важнейшим этапом отделки любых помещений, и начинаются такие работы именно с оштукатуривания. Только после этого процесса можно приступить к нанесению финишного покрытия. Раньше основным материалом для оштукатуривания являлся цемент. Однако такой подход не мог обеспечить высоких эстетических свойств

результата, это была лишь основа для последующего нанесения декоративного слоя. Сегодня ситуация кардинальным образом изменилась. Теперь на рынке широко представлена декоративная штукатурка, которая отлично подходит для использования в качестве финишного покрытия. Для опытного дизайнера декоративная штукатурка открывает самые широкие возможности. Штукатурка фасада преследует несколько целей: выравнивание поверхности стен и устранение различных дефектов, защита стен здания от намокания (водонепроницаемость), стойкость к выцветанию (УФ лучи), придание строительному объекту более привлекательного внешнего вида поверхности. Фракции штукатурки могут быть как мелко, так и крупнозернистыми. Правильно подобранная полимерная декоративная штукатурка выполняет не только эстетическую, но и ряд других функ-

ций: защищает стены от влаги, при этом материал обладает паропроницаемостью; предотвращает потерю тепла, вследствие намокания основания; фасадная штукатурка MAPEI способна защитить стены здания от проникновения агрессивных газов CO_2 и SO_2 , которые разрушают бетонные и цементные штукатурки. Помимо наполнителя, при подборе следует учитывать и материал основы: акриловый, силиконовый, минеральный, силикатный. Работать с декоративной штукатуркой всегда просто и удобно. Наносить ее легко, а результат получается впечатляющим. Кроме того, использование данного покрытия требует минимальных затрат сил и времени. Тема красок для фасада так же не осталась незамеченной, так как она является альтернативным вариантом при отделке внешних стен здания. Такой материал обладает несколькими преимуществами: создает изно-



состойкое покрытие, которое не впитывает воду, не образует высолов и препятствует образованию микроорганизмов на поверхности фасада, обильных солнечных лучей и механических нагрузок; обладают хорошей укрывистостью и хорошей адгезией; при применении колеруемой грунтовки перед нанесением краски, краска для фасада, разработанная специалистами MAPEI, просто очищается от загрязнений и не боится дезинфицирующих средств, уменьшается количество слоев краски. Входе практического семинара Gianluca Brichese продемонстрировал следующие материалы: Mapetherm AR2, Mapetherm Net, Planitop 560, Planitop 100, Malech, Elastocolor paint, Elastocolor Primer, Colorite performance, Quarzolite Base Coat, Quarzolite Tonnacino, Quarzolite Graffiato, Quarzolite Paint, Silancolor Base Coat, Silancolor Tonacino, Silancolor Graffiato, Silancolor Primer, Silancolor Paint, Silexcolor Base Coat, Silexcolor Primer, Silexcolor Graffiato, Silexcolor Tonnacino, Silexcolor Paint.

Большой интерес вызвало новейшее колеровочное оборудование, недавно установленное на заводе, благодаря которому любые цветовые решения декоративных систем становятся еще доступнее российским потребителям т.к. это позволяет в

кратчайшие сроки получить любую декоративную систему в необходимом цвете по международной системе RAL или NCS без необходимости ожидания поставки с итальянского производства.

Второй день семинара был посвящен системе для фасадов: «Mapetherm Tile System», а так же проблемам, связанным с защитой бетонных конструкций в агрессивных средах, а именно: дренажных коллекторов; очистных сооружений; промышленных емкостей.

Компания Mapei, мировой лидер в производстве клеев, благодаря приверженности к исследованиям и разработке новых, инновационных систем, создала систему MAPETHERM. Эта система гарантированно снижает потребление энергии, как летом, так и зимой (примерно на 30-35%), повышает комфортность проживания за счет идеального баланса температуры помещения и температуры стен, не позволяет конденсироваться водяным парам за счет высокой паропроницаемости. Система теплоизоляции состоит из различных материалов и деталей (клей, изоляционная панель, тарельчатые дюбеля, штукатурный состав, армирующая сетка, грунтовка, декоративная отделка, герметики и различные пластиковые уголки), которые определяют качество всей

системы, ключевым моментом здесь выступает клеевой состав. Постоянное изменение температуры воздуха на улице влияет на изменение температуры поверхности стен, что провоцирует изгибание панели утеплителя, вследствие чего происходит возникновение сильных напряжений в клеевом составе. Тиксотропный клей Mapetherm AR2 способен компенсировать возникающие напряжения в системе утепления и обладает запасом прочности, который сохраняется на протяжении многих лет. После теории были показаны мастер-классы с применением материалов: Mapetherm AR2, Planitop HDM Maxi, Mapegrid G120, Ultralite S2 White, Ultralite S1 Grey, Keraflex Maxi, Kerapoxu CQ, Ultracolor Plus, Ultraplan Maxi, Granirapid, Duresil EB, Mapecoat I24, Triblock Finish, Triblock P, Mapegout MF.

Третий день семинара был посвящен системам для фасадов с утеплением в соответствии с Российскими нормами. Докладчиком выступал Алевксандр Владимирович, представляющий Инженерно-консультационный «ЦЕНТР РАЗВИТИЯ СОВРЕМЕННЫХ ФАСАДНЫХ СИСТЕМ». Он рассказал, какие факторы необходимо оценивать в процессе эксплуатации фасадов, о необходимости владения полными комплектами исполнительной документации.

ТЕХНИЧЕСКИЙ СЕМИНАР В САНКТ-ПЕТЕРБУРГЕ

27-28 мая компания ЗАО «МАПЕИ», лидер в производстве строительной химии и сухих строительных смесей, организовала семинар для своих региональных партнеров, строительных и торговых организаций в Санкт-Петербурге.

Семинар дал возможность изучить продукцию не только теоретически, но и увидеть материалы на практике, каждый участник мог задать вопросы и узнать мнение авторитетных лиц. Компания ЗАО «МАПЕИ» благодарит всех за участие и с нетерпением ждет новых, не менее полезных встреч!



ТЕМЫ СЕМИНАРА:

«СИСТЕМЫ МАПЕИ ДЛЯ УКЛАДКИ НАПОЛЬНЫХ И СПОРТИВНЫХ ПОКРЫТИЙ»

(докладчик Крутилин Денис)

- Мягкие ПВХ покрытия, особенности работы с ними.
- Стяжки компании Мареі и ремонт существующих (старых стяжек). Преимущества стяжек и технологий, как подготовка основания под укладку напольных покрытий.
- Выравнивающие составы.
- Грунтовки и их назначения для подготовки основания.
- Выбор клея для напольных покрытий.
- Укладка ПВХ покрытий в коммерческой сфере.
- Укладка спортивных ПВХ и наливных спортивных покрытий.
- Особенности укладки ПВХ покрытий на пол и стены в медицинских учреждениях.

По этой теме был проведен мастер-класс с демонстрацией укладки ПВХ плитки и ПВХ покрытий в рулонах и укладки спортивных ПВХ покрытий.

ДЕМОНСТРАЦИЯ МАТЕРИАЛОВ

(Кузьмин Александр, Дьяков Андрей):

ТОРCEM PRONTO, EPORIP, ULTRAPLAN ECO, PRIMER MF, PRIMER G, ECOPRIM T, ULTRABOND V4SP FIBER, ULTRABOND ECO TACK LVT, ULTRABOND VS 90, ADESILEX G19, ADESILEX VZ, ULTRABOND AQUA – CONTACT, ADESILEX LP ULTRABOND ECOFIX, ULTRABOND P990 1K.

«СИСТЕМЫ МАТЕРИАЛОВ МАРЕІ ДЛЯ ПОДГОТОВКИ ОСНОВАНИЯ, ГИДРОИЗОЛЯЦИИ, УКЛАДКА КЕРАМИЧЕСКОЙ ПЛИТКИ И НАТУРАЛЬНОГО КАМНЯ»

(докладчик Хайлов Алексей)

- Химически стойкая система для полов на производствах подверженных воздействию агрессивных веществ.
- Система гидроизоляции и облицовки душевых кабин и ванных комнат.
- Укладка керамической плитки и натурального камня на металлические основания.
- Система для укладки не стабильного натурального камня и агломерата.
- Облицовка фасадов.
- Балконы и террасы.
- Система материалов для плавательных бассейнов.

ДЕМОНСТРАЦИЯ МАТЕРИАЛОВ

(Кузьмин Александр, Дьяков Андрей):

ТОРCEM PRONTO, ТОРCEM, PLANICRETE (адгезионная стяжка), MAPEGUM WPS, KERAPOXY DESIGN + MAPEGLITTER (заполнение швов в мозаике), KERALASTIC T, NIVOPLAN PLUS (вертикальное нанесение толщиной 5 см), MAPELASTIC, MAPEBAND, MAPENET 150, ADESILEX P10, ISOLASTIC, ULTRACOLOR PLUS (заполнение швов в плитке 10x10)

«РЕМОНТ И ЗАЩИТА БЕТОНА»

(докладчики Хайлов Алексей, Стулов Сергей)

- «Системы материалов для ремонта и защиты градиринь, дымовых труб и резервуаров на энергопредприятиях». «Особенности механизированного нанесения ремонтных составов».
- «Ремонт и защита эксплуатируемых жилых зданий и сооружений в сфере жилого и коммунального хозяйства».
- Ремонт и защита ж/б конструкций жилых зданий:
 - фасады, цоколь, отмостки;
 - балконные плиты, входные группы.
- Ремонт и гидроизоляция подвальных помещений:
 - гидроизоляция жесткая и эластичная;
 - места вводов коммуникаций.
- Ремонт и защита ж/б элементов коммуникаций (газо-, теплотрассы).
- «Системы материалов для ремонта и защиты бетонных и железобетонных транспортных искусственных сооружений (мосты, водопропускные коллектора, ограждающие конструкции)».

ДЕМОНСТРАЦИЯ МАТЕРИАЛОВ

(Кузьмин Александр, Дьяков Андрей):

EPORIP, EPOJET, STABILCEM, MAPEFER 1K, MAPEGROUT THIXOTROPIC, PLANITOP PЕMONT И ФИНИШ, MAPEGROUT 430, MAPEGROUT HI-FLOW, AP5-10Ф, MONOFINISH, MAPEFLEX PU65, MAPECURE E, ELASTOCOLOR PAINT, COLORITE BETON, MAPELASTIC, IDROSILEX PRONTO, ANTIPLUVIOL S, PROFAS, MAPEARETE CRÈME PROTECTION.



ДЕНЬ ПРОЕКТИРОВЩИКА

23 мая в Санкт-Петербурге прошло мероприятие, посвященное одному из крупнейших профессиональных праздников — Дню проектировщика.

Инициатором и организатором мероприятия выступило ООО «Издательство «Еврострой». В этом мероприятии приняло участие более 200 главных инженеров, руководителей проектных бюро и проектировщиков. Встреча специалистов в области проектирования и архитектуры прошла в холле гостиницы «Москва». В рамках данного события была организована выставка предприятий-партнеров, а также состоялись конференции с участием ведущих проектировочных компаний. Завершила вечер грандиозная развлекательная программа. Компания «МАПЕИ» угощала гостей изысканными пирожными и шампанским, компания «КСБ» угощала посетителей своим фирменным синим коктейлем и организовала фотостудию, где все желающие могли сфотографироваться в оригинальных декорациях и получить

паспорту со своим фото в подарок, а компания «Н+Н» предлагала принять участие в лотерее.

Затем в двух залах состоялись конференции для проектировщиков.

На конференции выступили партнеры:

– **Станислав Щеглов**, директор по техническому развитию ЗАО «ПАРОК»;

– **Денис Крутилин**, специалист ЗАО «МАПЕИ»;

– **Дмитрий Белозеров**, технический специалист Тувек ООО «Дюпон Наука и Технологии»;

– **Евгения Кузьмина**, генеральный директор компании «ПЕНЕТРОН» в городе Санкт-Петербург.

– **Константин Бирзнев**, директор филиала в СПб ООО «КСБ»;

– **Андрей Рукша**, специалист ООО «ЭКОЛАЙН»;

– **Илья Щербаков**, специалист ЗАО «Мицубиси Электрик».

После конференции состоялся праздничный банкет с отличной развлекательной программой.



10 ЛЕТ В ЗАО «МАПЕИ»

Каждая крупная международная компания стремится к тому, чтобы создать и сохранить те ключевые ценности, которые объединяют организацию в единое целое. В компании Marei, существующей уже более 75 лет, сложилась своя корпоративная культура, основные принципы которой одинаковы в любом подразделении концерна. Главной ценностью

для компании, конечно же, являются сотрудники. Целеустремленный, сплоченный, работоспособный коллектив — залог успеха. ЗАО «Мапеи», входящая в группу Marei, образовалась 10 лет назад и у ее истоков стоят люди, которые, благодаря таланту и любви к своему делу смогли достигнуть значительных успехов и принести огромный вклад в развитие компании.

МЫ ХОТИМ ПОЗДРАВИТЬ:

Генерального директора «ЗАО МАПЕИ» ЛУЧАНО ЛОНГЕТТИ

Экспорт-менеджера «ЗАО МАПЕИ» ЛУИДЖИ ДЕ МАРТИНА

Менеджера по технической поддержке «ЗАО МАПЕИ» САВОНИНА АЛЕКСЕЯ

Мы благодарим наших коллег за десятилетний труд и результат деятельности, который каждый может видеть, посмотрев на историю развития Marei в России. Желаем благополучия, творческих и трудовых успехов и новых свершений!!!



ЗВЕЗДЫ ДЛЯ ЛУЧШИХ!



В ЗАО «МАПЕИ» сложилась традиция награждать специальными звездами лучших специалистов по продажам.

Руководство компании высоко оценило работу всех сотрудников отдела продаж, которые продвигают бренд, развивают дистрибьюторскую

сеть и увеличивают объемы продаж по всей стране.

На третьей церемонии вручения наград специальные звезды лучшим из лучших вручил генеральный директор ЗАО «МАПЕИ» Лучиано Лонгентти.



ПРИЗЫ ПОЛУЧИЛИ (слева на право):

ДМИТРИКОВ АЛЕКСАНДР — менеджер по продажам в Приволжском федеральном округе (г. Нижний Новгород)

НАИЛЬ САЛАХУТДИНОВ — руководитель департамента «Материалы для ремонта и защиты бетона» (г. Москва)

АЛИСОВ ВЛАДИМИР — менеджер по продажам в Южном федеральном округе (г. Краснодар).

Поздравляем победителей, благодарим их за огромный вклад в развитие Mapei в России и желаем всем сотрудникам новых успехов и карьерного роста.



Промышленные полы Mapei —
функциональность и элегантность.

Система Mapefloor и система Ultratop System

Для улучшения **качества пола**, его **эстетических свойств, химической и механической стойкости**, компания MAPEI разработала особые технологии изготовления промышленных полов. В основе технологии лежит применение эпоксидных и полиуретановых смол и гидравлических вяжущих, в том числе и цемента. Это позволяет быстро и эффективно подобрать промышленный пол, наиболее точно отвечающий фактическим требованиям заказчика.

Системы MAPEFLOOR и ULTRATOP — это разработанные компанией MAPEI современные технологии изготовления полов, позволяющие экономить время и деньги заказчиков. **Подробная информация на www.mapei.ru**

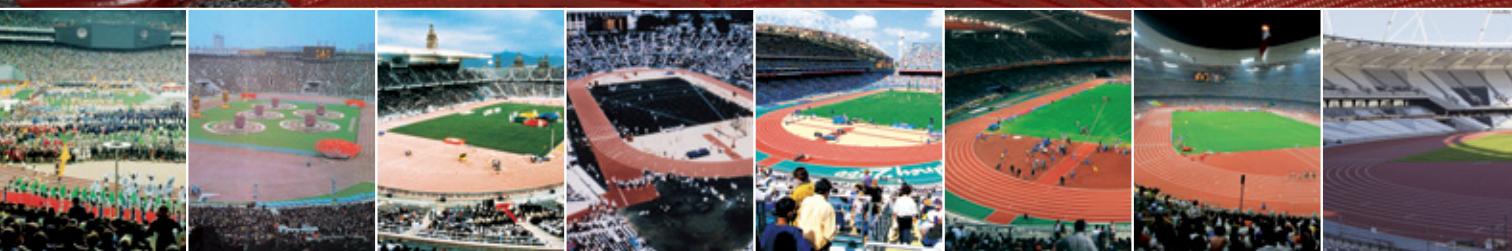


/ЗАО «Мapeи»



Мареі для спорта

Рекордные показатели с Мареі!



Монреаль, Канада
Олимпийские игры 1976

Москва, Россия
Олимпийские игры 1980

Барселона, Испания
Олимпийские игры 1992

Атланта, США
Олимпийские игры 1996

Сидней, Австралия
Олимпийские игры 2000

Афины, Греция
Олимпийские игры 2004

Пекин, Китай
Олимпийские игры 2008

Лондон, Великобритания
Олимпийские игры 2012

Начиная с Олимпиады 1976 года **в Монреале**, компания Мареі поставляла и продолжает поставлять материалы для **строительства стадионов и спортивных объектов** для Олимпийских игр и других важных событий в мире спорта.



/ЗАО «Мареі»

www.mapei.ru

