

РОССИЯ

ВЫПУСК 18

# [ Мир МАПЕИ ]





Генеральный директор  
ЗАО «МАПЕИ»  
ЛУЧАНО ЛОНГЕТТИ

## МАПЕИ увеличивает производственные мощности в России

ЗАО «Мапеи» объявляет о покупке завода по производству строительных смесей в посёлке Кикерино Ленинградской области, принадлежавшего австрийской компании Баумит (Baumit).

Приобретение завода в Кикерино является для МАПЕИ уникальной возможностью расширить своё производство на территории Северо-Западного экономического округа России и в Арктике. Это наиболее перспективные географические регионы, которые, благодаря открытию крупнейших месторождений углеводородного сырья, требуют применения новейших конструктивных решений при строительстве в суровых климатических условиях.

Несмотря на отсутствие собственного завода непосредственно в г. Санкт-Петербурге, филиал ЗАО «Мапеи» успешно работал в северной столице, показателем этого является и рост объёмов продаж компании, и впечатляющие отзывы о таких строительных объектах, как торговый центр «Галерея», ледовый стадион «Зенит Арена», аквапарк «Питерленд». Новое производственное предприятие группы МАПЕИ поставило себе цель ещё более обширно охватить этот сектор.

В последнее время в «Российской Венеции» особое внимание уделяется реставрации и реконструкции исторических зданий. Компания МАПЕИ имеет большой опыт работы в этой области и обладает полным спектром специальных продуктов, предназначенных для реставрации исторических сооружений.

Руководство компании МАПЕИ приняло решение в ближайшие месяцы провести полную реорганизацию структуры недавно купленного завода. В первую очередь изменения коснутся инженерно — технической службы в целях обеспечения и поддержания гарантированного уровня качества продукции.

В первом квартале 2017 года компания планирует принять двадцать новых работников на заводскую линию, которая дополнит уже сложившуюся в Санкт-Петербурге производственную структуру, в целях дальнейшего продвижения компании на российский рынок.

ЗАО «Мапеи», российский филиал мирового лидера в строительной индустрии группы МАПЕИ, на сегодняшний день имеет три завода в России: завод в Московской обл. г. Ступино, завод на Урале в г. Арамиль и завод в поселке Кикерино Ленинградской области.



### ИНТЕРВЬЮ

- II МАПЕИ увеличивает производственные мощности в России

### НОВОСТИ КОМПАНИИ

- 2 МАПЕИ в Малайзии
- 6 МАПЕИ увеличивает свои производственные мощности

### МАТЕРИАЛЫ И ТЕХНОЛОГИИ

- 8 Новый цементный шовный наполнитель KERACOLOR FF
- 12 МАПЕИ запускает производство жидких полимерных материалов в России

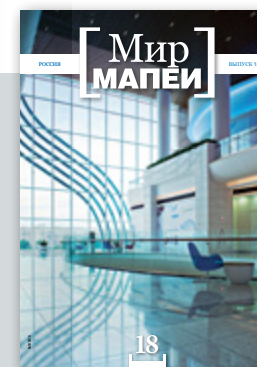
### ПРОЕКТЫ

- 16 ТРЦ «РИВЬЕРА» в Москве
- 20 Президентский центр Бориса Ельцина в Екатеринбурге

### ИДЕИ ДЛЯ ДОМА

- 23 Мозаика в интерьере

### IV KERACOLOR FF



**ГЛАВНЫЙ РЕДАКТОР**  
Адриана Спаццолли

**РЕДАКТОРЫ РАЗДЕЛОВ**  
Виктория Ковынева  
Ольга Великова  
**ФОТОГРАФИИ**  
Константин Ничипуренко,  
ЗАО «МАПЕИ».

**ГРАФИЧЕСКИЙ ДИЗАЙН**  
Николай Стешенко

**КООРДИНАТОР ВЫПУСКА**  
Виктория Ковынева  
**ДИРЕКТОР ПО МАРКЕТИНГУ**  
Елена Миронова

**РУКОВОДИТЕЛЬ ОТДЕЛА МАРКЕТИНГА**  
Ольга Великова

**ОТПЕЧАТАНО**  
«Маленькая городская типография»

**ИЗДАНО**  
ЗАО «МАПЕИ»  
115114, Москва,  
Дербеневская наб., 7,  
корп. 4, этаж 3  
Тел.: +7 495 258 5520  
Факс: +7 495 258 5521  
E-mail: info@mapei.ru  
www.mapei.ru

**МАПЕИ Corporate Publications**  
**МАПЕИ S.p.A.**  
Via Caffaro, 22 — 20158  
Milan (Италия)

**ПРЕЗИДЕНТ & CEO**  
Джорджио Сквинси

**ДИРЕКТОР ПО МАРКЕТИНГУ**  
Адриана Спаццолли

**КООРДИНАТОР**  
Металла Иаконелла



# МАПЕИ В МАЛАЙЗИИ

СОСТОЯЛОСЬ ОФИЦИАЛЬНОЕ ОТКРЫТИЕ НОВОГО ПРЕДПРИЯТИЯ НЕДАЛЕКО ОТ КУАЛА ЛУМПУР

В Азии слышен ритм биения сердца мирового рынка строительных услуг. На долю островных территорий Океании приходится свыше 45% мирового строительного рынка, и, по мнению экспертов, этот регион в ближайшем будущем может занять лидирующее положение на мировом рынке, став его локомотивом. Это станет превосходным примером интенсивного труда для других стран, перед которыми смогут открыться грандиозные перспективы.

Малайзия — одна из таких стран. По совокупной экономической мощи она занимает третье место в Юго-Восточной Азии и третье место после Сингапура и Брунея по объёму PIL (ВНП). Несомненно, что речь идет об одной из самых конкурентоспособных мировых экономических систем. По данным 2015 года страна занимает 14 место в рейтинге самых экономически развитых стран мира. В 2015 году прирост реального PIL (ВНП) Малайзии превысил 4% и прогнозируется, что в 2016 году он останется на прежнем уровне.

Экономика Малайзии, начиная с 1963 года, даты основания страны, и до сегодняшнего дня постоян-

но растет, это касается и такой важной сферы экономики страны как строительство. За последние годы малазийское правительство приняло решение значительно увеличить размер средств, выделяемых из бюджета страны на развитие строительной отрасли: около 10,7 миллионов евро недавно выделены на развитие национальной экономики, почти 103 миллиона евро направлены на развитие экономических коридоров, свыше 200 миллионов евро внесены на развитие строительства и реформирование железнодорожной и автомобильной отраслей экономики Малайзии. Принято решение включить в «11-й» Малазийский план (план экономического развития страны на 2016-2020 гг., одобренный малазийским правительством), очень амбициозные проекты по развитию инфраструктуры страны, такие как Petronas Rapida Johor, Malaysian Valley Vision, промышленный парк в Samalaju и автострада Pan Borneo, местные аналитики прогнозируют, что именно этот сегмент мирового экономического рынка будет тащить на себе национальную экономику в ближайшие годы, до 2020 года.



**НА ДОЛЮ ТЕРРИТОРИИ ASIA-PACIFIC ПРИХОДИТСЯ СВЫШЕ 45% МИРОВОГО СТРОИТЕЛЬНОГО РЫНКА. МАЛАЙЗИЯ — ЭТО СТРАНА, КОТОРАЯ ПО СОВОКУПНОЙ ЭКОНОМИЧЕСКОЙ МОЩИ ЗАНИМАЕТ ТРЕТЬЕ МЕСТО В ЮГО-ВОСТОЧНОЙ АЗИИ ПО ОБЪЕМУ PIL**

Так, например, наблюдается стремительный рост продаж керамической плитки в Малайзии: в 2015 году было приобретено 108,2 миллионов кв. метров плитки (по сравнению с 2014 г. рост составил 7,2%). Прогнозируется дальнейшее увеличение покупательского спроса и рост объема продаж керамической плитки на 6,5% в 2016 году и на 2% в 2017 г.

## МАПЕИ

Структуру такой многообещающей экономики невозможно представить без компании MAPEI. Группа компаний MAPEI появилась на рынке Малайзии в 1944 году, организовав дочернее предприятие Mapei Malaysia Sdn Bhd с первой командой из 6-ти человек. В 2001 году было запущено производство клеев для укладки плитки и природного камня в местечке Раванг, городе-спутнике столицы Куала-Лампур (штат Селангор, Центральная Малайзия). Промышленное предприятие, открытое в городе компанией Mapei Malaysia, успешно развивается и расширяет своё производство. В 2008 году была введена в действие линия по производству жидких составов, а в 2010 г. линия по производству интенсификаторов помолы. В 2011 г. на заводе был установлен автоматический миксер, что позволило значительно увеличить про-

изводительность, для удовлетворения растущего спроса в Малайзии и соседних странах.

Компания MAPEI построила новый завод в городе Нилай, который находится в часе езды на машине от столицы Малайзии Куала-Лумпур, с целью насытить рынок современными строительными материалами и удовлетворить растущий спрос местных потребителей. Промышленное предприятие оснащено самым современным оборудованием, имеет собственные склады и оборудовано лабораториями для контроля

**ФОТО 1.** В будущем строительный рынок Малайзии ждет бурный рост.

**ФОТО 2.** 16 ноября 2015 года состоялась торжественная церемония открытия нового завода MAPEI в Малайзии, в г. Нилай.

**ФОТОС 3, 4 и 5.** Новый завод располагает просторными производственными цехами, складами, лабораториями и создан по образцу и подобию завода в г.Раванг, также принадлежащего компании MAPEI.





6

**ФОТО 6 и 7.** Гостей встречал Сеов Аик Гуань, генеральный директор MAPEI Malaysia, в сопровождении артистов в национальных костюмах, которые танцевали под звуки национальных мелодий.

**ФОТО 8.** На церемонии открытия присутствовали Директор по стратегическому планированию и международному развитию MAPEI Group Докторесса Вероника Сквинси и R&D Директор MAPEI Group — Доктор Марко Сквинси. Андреа Гаретто — Директор департамента внутреннего контроллинга и аудита, Марсель Смит, Региональный директор MAPEI Asia-Pacific,

посол Италии в Малайзии, синьор Марио Саммартино, Одежду гостей украсили бутоньерками, обвязанными ленточками голубого цвета.

**ФОТО 9.** Под холодные закуски и прохладительными напитками велись деловые разговоры. Первым взял слово Сеов Аик Гуань



7

качества сырья и производства. Строительство завода, законченное в 2014 году, позволило компании MAPEI Malaysia, объединить большинство производственных операций под одной крышей, на площади в 5 раз превышающей площадь завода в г. Раванг. Размеры и мощность завода рассчитаны на дальнейшее увеличение спроса: производительность линий сухих смесей увеличилась в 4 раза. Установлены новые линии для производства жидких и пастообразных материалов.

Общий объем инвестиций составил свыше 50 миллионов ринггит (около 10,7 миллионов евро), но это стоило того: MAPEI Malaysia сегодня предлагает своим клиентам широкий ассортимент строительных материалов, продукцию для гражданского, промышленного, дорожного строительства, для строительства подземных коммуникаций и сооружений. Благодаря увеличению производства предприятие успешно выпускает новые продукты: гидроизоляцию, герметики, составы для усиления строительных конструкций, восстановления бетона, стяжки, ровнители и добавки в бетоны, в дополнение к давно известным материалам для укладки плитки и камня.

Общий объем продаж концу 2015 составил 70 млн. ринггит к (или 15 млн. евро). С такими результатами MAPEI Malaysia с успехом достигла цели, поставленной руководством группы 5 лет назад: утроить продажи за период с 2010 по 2015 гг. Эти планы стали реальностью, благодаря слаженной работе персонала компании, состояще го из 90 человек и работающего в Финансово-Административном Отделе, в Отделах Продаж, Технической Поддержки, Маркетинга, Развития, в Лабораториях и на Производстве.



**ФОТО 10.** После выступлений гости насладились национальным красочным танцем львов и подписались под памятной табличкой.

**ФОТО 11.** Гости посетили производственные цеха нового завода, складские помещения, лаборатории, офисы технической поддержки, помещения по обучению персонала.



12

## ТАНЦЫ ЛЬВОВ И ЗВУКИ НАРОДНОГО ИНСТРУМЕНТА КОМПАНИИ: ВРЕМЯ ОТКРЫВАТЬ ЗАВОД!

16 ноября прошлого 2015 года состоялось торжественное открытие нового производственного предприятия компании MAPEI в г. Нилай. На церемонии открытия присутствовали Директор по стратегическому планированию и международному развитию MAPEI Group Вероника Сквинси и R&D Директор MAPEI Group — Марко Сквинси. Андреа Гаретто — Директор департамента внутреннего контроллинга и аудита, Марсель Смит, Региональный директор MAPEI Asia-Pacific, посол Италии в Малайзии, синьор Марио Саммартино, многочисленные клиенты и поставщики MAPEI Malaysia, представители местных властей, персонал компании, архитекторы, инженеры, строители, проектировщики и представители других филиалов и предприятий MAPEI в регионе.

В 8 утра команда группы MAPEI Малайзия была готова к встрече гостей. Генеральный директор MAPEI Malaysia Сеов Аик Гуань поприветствовал членов совета директоров Группы и посла Италии, синьора Саммартино, церемония сопровождалась танцами артистов в национальных костюмах под аккомпанемент компанга — национальных малайских барабанов, которые используются на всех важных мероприятиях.

Одежду гостей украсили бутоньерками с голубыми лентами, как символ компании MAPEI, и пригласили к столам под звуки индийских мелодий бхангра, виртуозно исполненных на индийских барабанах-тамбуринах. На фуршете официальная и неофициальная часть плавно перетекали друг в друга. Первым взял слово Сеов Аик Гуань, рассказав о причинах создания нового предприятия, о путях развития MAPEI в Малайзии и поблагодарил MAPEI Group, Джорджио Сквинси за инвестиции в это новое предприятие на азиатской территории, а также всех акционеров MAPEI Malaysia за их вклад в развитие производства. Сеов Аик Гуань также выразил особую благодарность клиентам строительной компании за их верность, подчеркнув, что одной из главных его задач как генерального директора является удовлетворение желаний и запросов клиентов, поставщиков и сотрудников предприятия.

Затем выступили директор по производству MAPEI Group в Азии и Океании Андреа Перего, и Марсель Смит, которые продемонстрировали как новый завод в городе Нилай и расширение других производственных предприятий гармонично дополняет стратегический план экспансии компанией строительного рынка Азии и Океании.

Посол Италии, синьор Саммартино, подчеркнул возросший интерес итальянских строительных компаний к Малайзии, стране с высоким уровнем сервиса и профессиональных стандартов, а также поблагодарил MAPEI за крупные инвестиции в новый завод в г. Нилай, и пожелал новому предприятию успешного и плодотворного развития. Вероника Сквинси выступила со словами благодарности и гордости по поводу открытия нового предприятия. По её словам, это очевидный результат тех усилий, которые были предприняты в последние годы компанией MAPEI для завоевания азиатского рынка. Она отметила, что это только первый шаг, за которым последуют новые инвестиции в Малайзию, страну в отношении которой у MAPEI далеко идущие планы.

После выступлений гости сфотографировались на фоне нового завода, насладились национальным красочным танцем львов, приняли участие в церемонии торжественного перерезания ленточки и подписания памятной таблички. Участники мероприятия осмотрели цеха нового предприятия, офисы, лаборатории, складские помещения и отделы тех.поддержки.

По окончании торжественных мероприятий был организован торжественный фуршет. Каждый из приглашённых получил сувенир на память об этом особенном дне.



8



9



10



11

# МАРЕИ УВЕЛИЧИВАЕТ СВОИ ПРОИЗВОДСТВЕННЫЕ МОЩНОСТИ



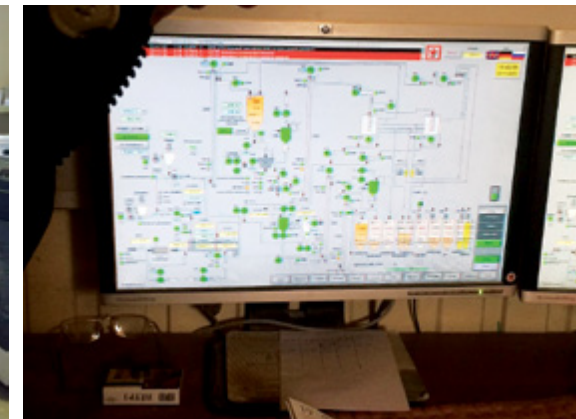
**МАРЕИ S.p.A — ПРИОБРЕТАЕТ ПРОИЗВОДСТВЕННЫЕ МОЩНОСТИ КОМПАНИИ VAUMIT В РОССИИ**

Концерн Marei S.p.A — мировой лидер в производстве и продаже химической продукции для строительства, объявляет о приобретении производственных мощностей компании Vaumit в России. Покупка завода вызвана желанием MAPEI развиваться в северо-западном регионе. Материалы компании уже MAPEI давно пользуются заслуженным спросом у профессиональных строителей.

Новая производственная площадка, располагающаяся в поселке Кикерино Ленинградской области, добавит свои мощности к уже 2 уже существующим производственным площадкам в городе Ступино (Московская область) и в г Арамилы (Свердловской

области), что позволит улучшить сервис и конкурентоспособность продукции строительной химии MAPEI на рынке Северо-Западного региона.

Строительство завода Vaumit в Ленинградской области было начато в 2007г и было официально открыто 8 июля 2011г. Стоимость проекта за 4 года составила почти 11 млн. евро. Максимальная производственная мощность завода сейчас составляет 50 тыс. тонн продукции в год и площадь производственного складского здания 1000 кв метров. Завод практически полностью автоматизирован и рассчитан на количество персонала в размере 30 человек.



В планах Компании MAPEI стоит модернизация производственных линий.

На земельном участке общей площадью 2,9 га планируется увеличение мощностей путем увеличения производственно-складских площадей до 3000 квадратных метров и строительство нового офисного здания общей площадью 700 квадратных метров. За производственной линией будут установлены силосы для хранения песка, цемента и химических добавок. Также как все производственные предприятия MAPEI в мире, завод в Кикерино будет оборудован современной лабораторией для контроля качества сырья и готовой продукции.

Производство будет ориентировано на местные источники сырья. Согласно стандартам качества MAPEI, все компоненты сырья пройдут дополнительный контроль в центральной лаборатории в Ступино и в лабораториях MAPEI S.p.A. в Италии.

На новой производственной площадке MAPEI в ленинградской области планируется производить широкий ассортимент строительных материалов: клеевых составов для плитки, камня и керамогранита, шпатлевок, штукатурок, материалов для систем теплоизоляции фасадов, самовыравнивающиеся составы, стяжки, специализированные составы для ремонта бетона. Планируется монтаж линий по производству жидких продуктов.

## СПРАВОЧНАЯ ИНФОРМАЦИЯ

Название компании MAPEI — аббревиатура, в переводе с итальянского обозначающая «Вспомогательные Материалы для строительства и промышленности». Компания была основана 12 февраля 1937 в окрестностях Милана.

Сегодня компания признана одним из международных лидеров по производству строительной продукции с учетом требований защиты окружающей среды и развития человеческой цивилизации.

Среди продуктов компании — клей для керамики, цементные и эпоксидные затирки, стяжки, штукатурки, а также материалы для ремонта бетона. В состав группы входят 79 филиалов и 67 производственных предприятий в 32 странах на всех 5-ти континентах. На российском рынке MAPEI Group появилась в 1997 году с открытием представительства в Москве.

На российском рынке MAPEI присутствует более 18 лет. Головной офис находится в

Москве. Офисы компании работают также в Санкт-Петербурге, Екатеринбурге, Челябинске, Тюмени, Новосибирске, Нижнем Новгороде, Тольятти, Ростове-на-Дону и Краснодаре. Дистрибьюторская сеть ЗАО «МАПЕИ» охватывает пространство от Калининграда до Хабаровска, насчитывает более 250 профессиональных торговых и строительных компаний. Кроме того, ЗАО «МАПЕИ» представляет интересы MAPEI S. p. A. в Армении, Азербайджане, Беларуси и Казахстане.

# НОВЫЙ ЦЕМЕНТНЫЙ ШОВНЫЙ ЗАПОЛНИТЕЛЬ KERACOLOR FF

В ПРОДАЖЕ  
С 1 ИЮЛЯ 2016 ГОДА



## БЕЗУПРЕЧНОЕ РЕШЕНИЕ ДЛЯ ПРОСТЫХ ЗАДАЧ

Любому человеку, который брал в свои руки мастерок, известно, что при строительстве или ремонте, после укладки плитки, как внутри, так и снаружи помещений, завершающим штрихом является затирка швов. Именно шовный наполнитель определяет внешний вид поверхности, её долговечность, он не позволяет влаге и грязи попасть под поверхность, препятствует возникновению плесени

и бактерий. Так же с его помощью можно с легкостью замаскировать дефекты и неровности, усилить декоративные эффекты, создать рисунок на стенах или полах.

В зависимости от состава, шовные наполнители могут быть цементными или эпоксидными. Если Вам нужен быстрый и качественный результат без больших затрат и наличия опыта в затирании швов, значит, Вам следует обратить внимание именно на цементный шовный наполнитель. Компания MAPEI произвела фурор на рынке сухих строительных смесей благодаря цементному шовному

заполнителю Ultracolor Plus и сейчас с гордостью представляет очередную инновационную разработку, обладающую превосходными декоративными и защитными свойствами — Keracolor FF.

При выборе шовного наполнителя важно понимать разницу в области применения и технических характеристиках материалов. Если говорить о различиях между Ultracolor Plus и Keracolor FF, то следует учитывать, что Ultracolor Plus рекомендуется для зон с повышенной эксплуатационной и пешей нагрузкой (аэропорты, торговые центры, рестораны, отели,

бассейны), для зон, требующих повышенной стойкость к циклам заморозания и оттаивания (балконы, террасы), а также для резервуаров с проточной водой. В то время как Keracolor FF идеально подходит при отделочных работах бытового применения (частных домах и квартирах), он обладает продленным временем работы со смесью, что позволяет работать с материалом больше времени. Keracolor FF предназначен для заполнения даже самых тонких швов при укладке керамической плитки, натурального и искусственного камня, мозаики.

## ХАРАКТЕРИСТИКИ

Соотношение смешивания:  
100 частей Keracolor FF на  
26-29 частей воды по весу

Время жизнеспособности  
смеси: около 2 часов

Время выдержки перед  
удалением остатков:  
10-20 минут

Пуск в эксплуатацию:  
через 7 дней

Нанесение: резиновым  
шпателем

Очистка: губками

Расход: в зависимости от  
размера шва

Упаковка: 2 и 5 кг (мешок  
с технологией Alupack)

Срок хранения:  
24 месяца

## ЦВЕТОВАЯ ГАММА

100	БЕЛЫЙ
112	СЕРЫЙ
131	ВАНИЛЬ
140	КРАСНЫЙ КОРАЛЛ
141	КАРАМЕЛЬ
144	ШОКОЛАД
145	ОХРА
160	МАГНОЛИЯ
170	КРОКУС
181	НЕФРИТ
110	МАНХЕТТЕН
111	СВЕТЛО-СЕРЫЙ
113	ТЕМНО-СЕРЫЙ
114	АНТРАЦИТ
130	ЖАСМИН
132	БЕЖЕВЫЙ 2000
142	КОРИЧНЕВЫЙ

СДЕЛАНО В РОССИИ

**KERACOLOR FF — ЭТО ВЫСОКОКАЧЕСТВЕННЫЙ ЦЕМЕНТНО-ПОЛИМЕРНЫЙ ШОВНЫЙ ЗАПОЛНИТЕЛЬ ДЛЯ ШВОВ, КОТОРЫЙ ПОДОЙДЕТ ВАМ В СЛУЧАЯХ:**

- бытового применения (например, для ванной комнаты или душевых кабин, кухни);
- если Вам требуется идеально гладкий шов (**Keracolor FF** не содержит песка, даже в виде пыли);
- если ширина шва от 0 до 6 мм;
- если необходимо продленное время жизнеспособности смеси (2 часа);
- если Вам нужна защита от плесени и грибка (**BioBlock®**);
- если необходимы водоотталкивающие свойства (**DropEffect®**);
- если у Вас тёплый пол (**Keracolor FF** устойчив к температурным изменениям);
- если Вам нужен недорогой, но качественный шовный наполнитель.



**СОВЕТ ЭКСПЕРТА**

Латексная добавка **Fugolastic** при смешивании с **Keracolor FF** улучшает характеристики шовного наполнителя, делает его еще более прочным, эластичным и подходящим для использования в местах с очень высокими эксплуатационными нагрузками.



**СОВЕТЫ ПО ПРИМЕНЕНИЮ**

**Подготовка швов**

Заполнение швов может осуществляться только после того, как клей полностью схватился. Шов должен быть чистым, без пыли и свободен, по крайней мере, на 2/3 толщины плитки.

**Приготовление смеси**

Засыпьте, одновременно перемешивая, **Keracolor FF** в емкость без ржавчины, содержащую чистую воду или **Fugolastic** (если требуется) в количе-

стве 23-30% по весу. Перемешайте раствор до получения однородной консистенции. Дайте раствору отстояться 2-3 минуты и еще раз перемешайте перед применением. Используйте раствор в течение 2 часов с момента приготовления.

**Нанесение смеси**

Заполните швы с помощью специального шпателя MAPEI или резинового шпателя, убеждаясь, что швы полностью заполнены без неровностей.

Излишки раствора **Keracolor FF** удаляются с поверхности диагональными движениями, пока он еще свежий.

**Финишная обработка**

Когда смесь потеряет пластичность и цвет станет матовым, что обычно происходит через 10-20 минут, удалите излишки **Keracolor FF** с помощью твердой влажной целлюлозной губки диагональными движениями. Чаще промывайте губку, используя две емкости с водой: одну для уда-

ления избытков смеси с губки, а вторую, с чистой водой, для окончательного ополаскивания. Окончательно очистить поверхность можно с помощью чистой сухой тряпки. Если после этого на поверхности остаются следы **Keracolor FF**, их можно удалить с помощью специального кислотного очистителя **Keranet**, следуя соответствующим инструкциям, по меньшей мере, через 10 дней после заполнения швов.

# MAPEI ЗАПУСКАЕТ ПРОИЗВОДСТВО ЖИДКИХ ПОЛИМЕРНЫХ МАТЕРИАЛОВ В РОССИИ



В настоящее время, после проведения обновления производственных мощностей, модернизации и внедрения новых технологий производства на заводе в Ступино, началось производство жидких продуктов MAPEI в России.

Производственный процесс стал возможным после тщательного выбора поставщиков сырья, чтобы сохранить оригинальную итальянскую формулу продуктов MAPEI, которая является гарантией качества по всему миру. Это производство улучшает позиции MAPEI в основных направлениях продукции строительной химии в России: керамическая линейка, гидроизоляция, подготовка основания, добавки в строительные растворы и бетон.

## ГИДРОИЗОЛЯЦИЯ



## MAPELASTIC

Двухкомпонентный, эластичный, герметизирующий защитный состав для гидроизоляции.

### СВОЙСТВА

- Высокая эластичность, сохраняется даже при отрицательных температурах до -20°C.
- Повышенная защита основания от агрессивного воздействия углекислого газа, оксида серы и хлоридов.
- Перекрывает трещины раскрытием до 0,8 мм.

### ОСНОВАНИЯ

- Бетон, цементные стяжки, имеющиеся покрытия пола и облицовки стен: керамика, керамогранит, клинкер или терракота и т.д., штукатурки на гипсовой и цементной основах.

Подробная информация о продукте



### ХАРАКТЕРИСТИКИ

Соотношение смешивания:  
Компонент А : Компонент Б = 3:1

Время жизнеспособности смеси: 60 минут

Нанесение: шпателем, машинное нанесение

Расход:  
– ручное нанесение: 1,7 кг/м<sup>2</sup> на каждый мм толщины  
– механизированное нанесение: около 2,2 кг/м<sup>2</sup> на каждый мм толщины

Упаковка:  
Компонент А: 24 кг  
Компонент Б: 8 кг

Срок хранения: 12 месяцев. Защищает от замораживания жидкий компонент В!

### ЛОГИСТИЧЕСКАЯ ИНФОРМАЦИЯ

Упаковок на паллете:  
Компонент А: 50 шт.  
Компонент Б: 66 шт.

Артикул:  
Компонент А: 167124 — серый  
Компонент Б: 168108AU — белый

## ГИДРОИЗОЛЯЦИЯ



## MAPLASTIC SMART

Двухкомпонентный, высокоэластичный, герметизирующий защитный состав для гидроизоляции.

### СВОЙСТВА

- Высокоэластичный, рекомендован для неровных поверхностей.
- Текучая консистенция для легкого нанесения.
- Перекрывает трещины раскрытием до 2,0 мм.

### ОСНОВАНИЯ

- Бетон, цементные стяжки, имеющиеся покрытия пола и облицовки стен: керамика, керамогранит, клинкер или терракота и т.д., штукатурки на гипсовой и цементной основах.

Подробная информация о продукте



### ХАРАКТЕРИСТИКИ

Соотношение смешивания:  
Компонент А : Компонент Б = 2:1

Время жизнеспособности смеси: 60 минут

Нанесение: шпателем, валиком, кистью, машинное нанесение

Расход:  
– нанесение шпателем или валиком: 1,6 кг/м<sup>2</sup> на каждый мм толщины  
– нанесение распылением: около 2,2 кг/м<sup>2</sup> на каждый мм толщины

Упаковка:  
Компонент А: 20 кг  
Компонент Б: 10 кг

Срок хранения: компонент А: 12 месяцев, компонент Б: 24 месяца

### ЛОГИСТИЧЕСКАЯ ИНФОРМАЦИЯ

Упаковок на паллете:  
Компонент А: 50 шт.  
Компонент Б: 66 шт.

Артикул:  
Компонент А: 167720  
Компонент Б: 168710



КЕРАМИЧЕСКАЯ  
ЛИНИЯ



## FUGOLASTIC

Жидкая полимерная добавка для полной замены воды при замешивании шовных заполнителей Keracolor FF.

### ОБЛАСТЬ ПРИМЕНЕНИЯ

- Добавку Fugalastic можно использовать для заполнения швов в полах с последующей интенсивной нагрузкой, в плавательных бассейнах, на террасах, балконах и фасадах.

### СВОЙСТВА

- Улучшает эластичность.
- Увеличивает адгезию.
- Можно смешивать со всей палитрой Keracolor FF, не боясь изменения цвета.
- Позволяет увеличить износостойкость и прочность, уменьшить водопоглощение и пористость.

### ОСНОВАНИЯ

- Все традиционные основания, полы с подогревом.

Подробная информация о продукте



### ХАРАКТЕРИСТИКИ

Соотношение смешивания:  
100 частей Keracolor FF  
на 26-29 частей Fugalastic  
по весу

Время жизнеспособности  
смеси: около 2 часов

Время выдержки перед  
удалением остатков:  
10-20 минут

Пуск в эксплуатацию:  
через 7 дней

Нанесение: резиновым  
шпателем

Очистка: губками

Расход: в зависимости от  
размера шва

Упаковка: 1, 5, 10 кг

Срок хранения:  
24 месяца

Цвет: белый

### ЛОГИСТИЧЕСКАЯ ИНФОРМАЦИЯ

Групповая упаковка:  
1 кг — 12 шт., 5 кг — 1 шт.,  
10 кг — 1 шт.

Упаковок на паллете:  
1 кг — 324 шт., 5 кг — 128  
шт., 10 кг — 66 шт.

Артикул:  
088101 — 1 кг, 088105 —  
5 кг,  
088110 — 25 кг  
Цвет: белый

ПОДГОТОВКА  
ОСНОВАНИЯ



## PRIMER G

Грунтовка на основе синтетических смол в водной дисперсии.

### ОБЛАСТЬ ПРИМЕНЕНИЯ

Применяется для обеспечения однородного поглощения на цементных и гипсовых поверхностях. Для подготовки гипсовых и ангидридных оснований, перед нанесением материалов на цементной основе, перед оклейкой обоями или окраской. Также для улучшения адгезии слоя шпаклевки к цементным, ангидридным, асфальтовым, керамическим и мраморным поверхностям.

### СВОЙСТВА

- Очень низкое содержание летучих органических соединений (EC1 по EMOCODE).
- Сокращает расход клея, облегчает удаление обоев (при последующих ремонтах).

### ОСНОВАНИЕ

Гипсовые поверхности.  
Цементные основания.  
Ангидридные поверхности.

Подробная информация о продукте



### ХАРАКТЕРИСТИКИ

Соотношение смешивания:  
В соотношении 1:1-1:3  
с водой, в зависимости  
от применения

Минимальное время  
высыхания: 2 часа

Нанесение: кистью,  
валиком, распылением

Расход: расход Primer G  
зависит от пористости и  
поглощающей способности  
основания. Как правило,  
расход Primer G составляет  
100-200 г/м²

Упаковка: 5, 10, 20 и 25 кг

Срок хранения:  
24 месяца. Защищайте  
от замораживания!

### ЛОГИСТИЧЕСКАЯ ИНФОРМАЦИЯ

Упаковок на паллете:  
128, 66, 24 и 24 шт.

Артикул:  
20105 — 5 кг,  
20110 — 10 кг,  
20120 — 20 кг,  
20125 — 25 кг

Цвет: голубой

КЕРАМИЧЕСКАЯ  
ЛИНИЯ



## ISOLASTIC

Эластифицирующий латекс для улучшения свойств цементных клеев Kerabond T, Adesilex P10.

### ОБЛАСТЬ ПРИМЕНЕНИЯ

При замешивании с использованием Isolastic цементные клеи Kerabond T, Adesilex P10 можно использовать на таких поверхностях как обогреваемые полы, фасады, плавательные бассейны, балконы, террасы, сборный железобетон, на асфальтовые стяжки и деформируемые или подверженные вибрации основания (гипсокартон, гипсобетон, железобетон, асбоцемент); укладка керамических плиток в холодильных камерах а также для крупноформатных плит из керамогранита и натурального камня, для укладки плиток на старые облицовки.

### СВОЙСТВА

- Улучшает эластичность.
- Увеличивает адгезию.
- Позволяет укладывать плитку на деформируемые основания.

### ОСНОВАНИЯ

- Все традиционные основания, деформируемые основания, полы с подогревом.

Подробная информация о продукте



### ХАРАКТЕРИСТИКИ

Соотношение смешивания:  
100 частей белого  
Kerabond T на 24-26 частей  
частей Isolastic по весу

100 частей Adesilex P10  
18 частей воды по весу и  
18 частей Isolastic по весу

Время жизнеспособности  
смеси: более 8 часов.

Время корректировки  
облицовки: около 45 минут

Пуск в эксплуатацию:  
через 14 дней

Нанесение: шпателем

Упаковка: 4,5, 9, 25 кг

Срок хранения: 24 месяца

### ЛОГИСТИЧЕСКАЯ ИНФОРМАЦИЯ

Упаковок на паллете:  
4,5 кг — 128 шт.,  
9 кг — 66 шт.,  
25 кг — 24 шт.

Групповая упаковка: 1 шт.

Артикул:  
097164 — 4,5 кг,  
097109 — 9 кг,  
097125 — 25 кг

Цвет: светло-розовый

ДОБАВКИ В СТРОИТЕЛЬНЫЕ  
РАСТВОРЫ И БЕТОН



## PLANICRETE

Латекс синтетического каучука для повышения адгезии цементных растворов.

### ОБЛАСТЬ ПРИМЕНЕНИЯ

Применяется для улучшения механических и адгезионных характеристик растворов, применяемых для приготовления стяжек, штукатурок любой толщины, а так же в качестве адгезионного связующего между слоями цементных растворов. Для внутренних и наружных работ.

### СВОЙСТВА

- Улучшает адгезию
- Улучшает механическую прочность.
- улучшает пластичность и удобоукладываемость.
- Увеличивает непроницаемость и устойчивость к циклам заморзания/оттаивания.
- Увеличивает стойкость к разбавленным кислотам, растворам солей и маслам.

### ОСНОВАНИЯ

- Все традиционные основания.

Подробная информация о продукте



### ХАРАКТЕРИСТИКИ

Соотношение смеси  
(вода / Planicrete):

Адгезивные стяжки  
(толщина 10-35 мм) — 1:3;

Плавающие стяжки  
(толщина >35 мм) — 1:3;

Штукатурки — 1:4;

Штукатурки с Nivoplan — 1:5;

Штукатурный набрызг —  
1:1;

Заполнение трещин и  
выбоин — 1:2,5;

Адгезионные растворы —  
1:1.

Упаковка: 10, 25 кг

Срок хранения:  
12 месяцев.  
Защищайте от  
замораживания!

### ЛОГИСТИЧЕСКАЯ ИНФОРМАЦИЯ

Упаковок на паллете:  
10 кг — 66 шт.,  
25 кг — 24 шт.

Артикул:  
037110 — 10 кг,  
037125 — 25 кг

Цвет: белый



# РИВЬЕРА

15 АПРЕЛЯ 2016 ОТКРЫЛСЯ НОВЫЙ  
ТОРГОВО-РАЗВЛЕКАТЕЛЬНЫЙ  
КОМПЛЕКС В МОСКВЕ

ТРЦ «Ривьера» стал первым торговым комплексом, открытым в Москве в 2016 года. Здание центра находится на бывшей территории автозавода имени Лихачева (ЗИЛ).

Строительство было начато еще в 2006 году, но в 2008 проект был заморожен на стадии завершения каркаса здания и работ по устройству крыши. После этого недостроенное здание несколько раз меняло владельцев до 2014 года.

Перед тем как приобрести объект, нынешний владелец — ООО «РАКТИКА DEVELOPMENT» (группа компаний «Хорус»), провел несколько обследований, которые подтвер-



дили, что железобетон удержал необходимую прочность. Несмотря на это было принято решение демонтировать часть третьего этажа: потолок подняли, что позволило создать атриум высотой 15 метров. Всего было разобрано и заменено примерно 17,5 тысяч кубических метров конструкций.

Достройка объекта, замороженного в 2008 году, обошлась девелоперу в 250 миллионов долларов. Генеральным подрядчиком стала компания «Ренейссанс Констракшн». Общая площадь торгового центра — 298 000 кв. м. В здании три наземных и три подземных этажа.

Архитектурное бюро 5+design разработало новую концепцию фасадов и внутренних планировок.

Дизайн центра выполнен в стилистике морского побережья. Концепция фасада сочетает в себе пластику рельефных волн, подчеркнутых архитектурной подсветкой и современным медиа-фасадом. Самый большой 16-метровый медиаэкран установлен в центральном атриуме.

Интерьер торгового центра насыщен и разнообразен. Архитектурную актуальность здания выгодно подчеркивают уникальные конструкции куполов атриумов.

На первом этаже «Ривьеры» для

посетителей открыты: продовольственный гипермаркет, товары для детей и гипермаркет бытовой техники.

В просторных торговых галереях с естественным освещением, работают более 300 магазинов.

Пять атриумов, одна из самых больших в Москве ресторанных зон с видом на реку, летние террасы для ресторанов на крыше создают максимальный комфорт для гостей центра. Развлекательная часть включает многозальный кинотеатр на 9 залов, детский центр в формате Edutainment и спортивно-досуговый центр. Три подземных этажа отданы под паркинг на 3 000 машиномест.





#### В ЦЕНТРЕ ВНИМАНИЯ

##### GRANIRAPID

Высококачественный двухкомпонентный состав для облицовки плиткой и камнем помещений как внутри, так и снаружи. Поставляется в 2-х цветах — белый и серый. Клей отличается высокой скоростью схватывания, что позволяет проводить работы на объектах, которые требуют быстрый ввод в эксплуатацию. Облицованные плиткой или камнем поверхности готовы к эксплуатации через 3 часа, а полная готовность наступает через сутки. При применении Granirapid практически отсутствует усадка, а высокие адгезионные характеристики клея позволяют применять его в самых сложных местах. Благодаря своим непревзойденным свойствам клей Granirapid достаточно стоек к вибрациям, ударам, температурным и химическим влияниям.



#### МАРЕИ ДЛЯ ТРЦ «РИВЬЕРА»

Частичный демонтаж и перестройка несущих конструкций потребовали применения высокопрочного, быстротвердеющего, тиксотропного ремонтного состава — **Mapegrout Thixotropic** для частичного ремонта и выравнивания несущих стен и колонн.

Для высокоточной фиксации оснований эскалаторов был применен **Mapefill** — высокотекучий, безусадочный, бетонный состав, обладающий высокой адгезией к стали и бетону.

Часть стен и колонн были построены из газосиликатных блоков с использованием **Porocol** — цементный кладочный и выравнивающий состав специально предназначенный для блоков из ячеистого бетона. **Porocol** — удобный в работе тиксотропный строительный состав с высокими адгезивными

свойствами, который можно наносить на горизонтальные и вертикальные поверхности.

Для создания стяжек в местах, где необходимо было выровнять большие перепады толщин (коридорах, переходах и, особенно на лестничных площадках) использовался **Topcem Pronto** — состав для изготовления быстротвердеющих стяжек с контролируемой усадкой и очень низкой эмиссией летучих органических соединений. Такие стяжки готовы к хождению через 12 часов, а к укладке через финишных покрытий через 1-4 дня (в зависимости от типа покрытия).

Деформационные швы были заполнены с использованием **Mapeflex PU30** — двухкомпонентного тиксотропного полиуретанового герметика для швов с рабочим расширением / сжатием до 10%.

#### СПРАВОЧНАЯ ИНФОРМАЦИЯ

**Торгово-развлекательный центр «Ривьера»**, Россия, Москва  
**Срок строительства:** 2006–2016

**Участие MAPEI в проекте:** 2014–2016

**Участие MAPEI:** поставка материалов для ремонта бетона, для изготовления стяжек, для укладки и выравнивания газосиликатных блоков, укладки керамической плитки, искусственного камня и керлита, заполнения швов.

**Генеральный подрядчик:** RenaissanceConstruction

**Девелопер проекта:** ООО «PraktikaDevelopment»

**Дистрибьютор MAPEI:** ЗАО «Альбия»

**Координаторы MAPEI:** Ульянов Илья и Алексей Савонин

#### ПРОДУКТЫ MAPEI

**Ремонт несущих конструкций:**

**Mapegrout Thixotropic**

**Анкеровка:** Mapefill

**Подготовка оснований:**

**Topcem Pronto, Primer G, NivoplanPlus**

**Заполнение деформационных швов:**

**MapeflexPU30**

**Укладка и выравнивание газосиликатных блоков:**

**Porocol**

**Гидроизоляция:** Mapelastic

**Укладка облицовочных материалов:**

**Mapekley Extra, Granirapid,**

**KeraflexMaxi (белый)**

**Заполнение швов:** Ultracolor Plus

**Полная информация доступна на [www.mapei.com](http://www.mapei.com), [www.mapei.ru](http://www.mapei.ru)**

Для укрепления основания и улучшения сцепления поверхности с отделочными материалами была использована водная полимерная грунтовка **Primer G**.

**Nivoplan Plus** использовался для выравнивания стен и полов перед отделочными работами и укладкой облицовочных материалов.

В качестве напольного покрытия для торговых галерей и ресторанных зон был выбран итальянский агломерат **Quarella** (Кварелла), плиты 60x60 см различных цветов. Плиты белого цвета и светлых оттенков укладыва-



ли на белый деформативный клей **Keraflex Maxi**, особо рекомендованный для укладки крупноформатных плит. Для укладки облицовки темных цветов и в наиболее сложных зонах (входные группы, места с панорамным остеклением) выбрали высококачественный, высокодеформативный быстротвердеющий двухкомпонентный клей на цементной основе — **Granirapid**. Этот же клей использовали для укладки на стены крупноформатных плит из тонкого керамогранита (керлита). В качестве шовного заполнителя был рекомендован **Ultracolor Plus** — высо-

кокачественный быстротвердеющий антигрибковый водоотталкивающий заполнитель для швов.

При отделке санузлов и подсобных помещений использовалась двухкомпонентная эластичная гидроизоляция состав на цементной основе **Mapelastic**. Керамическая плитка в этих помещениях, а также в технических зонах центра была уложена с использованием цементного клеевого состава **Mapekley Extra**, а для заполнения швов здесь тоже использовался шовный заполнитель **Ultracolor Plus**.

## ОТКРЫТИЕ ПРЕЗИДЕНТСКОГО ЦЕНТРА БОРИСА ЕЛЬЦИНА В ЕКАТЕРИНБУРГЕ



Ельцина в контексте политических и социальных событий 90-х. Семь тематических залов музея знакомят посетителей с переломными событиями российской истории: путч 1991 года, экономическая реформа 1992-го, события октября 1993-го, война в Чечне и т. д.

Это не просто музей, а настоящий интерактивный мир: документы, 130 000 фотографий, 130 интервью снятые специально для музея, 163 мультимедийные программы и интерактивные планшеты создают единое полотно того времени. Погрузится в реальность 90-х помогают настоящие артефакты: трехцветный флаг, поднятый над Кремлем 25 декабря 1991 года, «ядерный чемоданчик»,

переданный Ельциным Владимиру Путину 31 декабря 1999, интерьер московской квартиры политика (в комплекте с телевизором, который показывает балет Лебединое озеро), служебный автомобиль Ельцина «Чайка» и реальный троллейбус, в котором однажды Ельцин проехал, общаясь с простыми людьми.

Кроме Музея имени Бориса Ельцина, в здании расположились библиотека, архив, образовательный и детский центры, книжный магазин и выставочные залы. В Киноконференц пространстве Ельцин Центра будут проходить фестивали, небольшие концерты, дискуссии, кинопоказы, различные галереи смогут выставлять свои коллекции.

25 ноября 2015 года в родном городе Бориса Ельцина Екатеринбург, был открыт крупный мемориальный центр, посвященный первому президенту России.

Открытие Президентского центра Бориса Ельцина стало настоящим подарком Екатеринбургу к 300-летию. В церемонии принимали участие президент РФ Владимир Путин и премьер-министр Дмитрий Медведев.



Центр Бориса Ельцина был создан в соответствии с требованиями Федерального закона «О центрах исторического наследия президентов Российской Федерации, прекративших исполнение своих полномочий» (N 68-ФЗ от 13 мая 2008 г.). Согласно этому закону президентские центры будут создаваться по окончании президентства каждого российского главы государства. Борис Ельцин — первый президент России, поэтому Центр Ельцина должен был стать образцом.

В 2009 году было принято решение разместить Центр в Екатеринбурге (в этом городе Борис Ельцин начинал свою политическую карьеру) в новом комплексе при небоскребе «Демидов» на берегу р. Исеть. Архитектура комплекса была разработана Сергеем Алейниковым, бюро Bernaskoni («Бернаскони») и «Архистройпроект-А». Созданием музея занималось старейшее и самое крупное в мире агентство музейного проектирования Ralph Appelbaum Associates, штаб-квартира которого находится в Нью-Йорке.

Общая площадь трехэтажного комплекса составляет около 88 тысяч квадратных метров. Ядром Ельцин Центра стал музей первого президента России, расположенный на втором этаже. Основная задача музея: сохранение, изучение и осмысление исторического наследия Бориса





#### МАРЕИ ДЛЯ ПРОЕКТА

Размещение десятков тысяч экспонатов, включая такие тяжелые артефакты, как автомобиль и городской троллейбус, создало непредвиденную нагрузку на несущие колонны. Был принято решение увеличить толщину колонн, чтобы увеличить их несущую способность. Для решения этой задачи выбрали безусадочную высокотекучую, быстротвердеющую ремонтная смесь наливного типа **Mapegrout Hi-Flow**. Этот состав содержит полимерную фибру и предназначен для ремонта бетонных и железобетонных конструкций методом заливки в опалубку.

Для ремонта и выравнивания вертикальных поверхностей несущих

стен и колонн выбрали **Mapegrout Thixotropic** — безусадочную быстротвердеющую тиксотропную ремонтную смесь с полимерной фиброй.

Центр Ельцина предназначен для проведения большого количества культурно-образовательных, развлекательных и торжественных мероприятий с большим количеством посетителей, а крупные части экспозиции и оборудование создают большую нагрузку на полы. Все это было учтено при строительстве: для создания стяжек использовали **Topcem Pronto** — готовый к применению состав для изготовления быстротвердеющих стяжек с контролируемой усадкой и очень низкой эмиссией летучих органических соединений (ЕС1).

#### В ЦЕНТРЕ ВНИМАНИЯ

**ТОРСЕМ PRONTO**  
Состав для изготовления быстротвердеющих плавающих и адгезионных стяжек со стандартным временем схватывания, контролируемой усадкой и очень низкой эмиссией летучих органических соединений (ЕС1). **Topcem Pronto** — идеальная смесь вяжущего вещества и заполнителей и требует только затворения водой. Обладает отличными эксплуатационными характеристиками. Особенно рекомендуется для использования на объектах, где требуется быстрый ввод в эксплуатацию: стяжки готовы к



хождению через 12 часов; к укладке керамической плитки: через 24 часа; к укладке эластичных и деревянных покрытий через 4 дня.



#### СПРАВОЧНАЯ ИНФОРМАЦИЯ

**Президентский центр Б. Н. Ельцина,**

Россия, Екатеринбург

**Срок строительства:** 2011-2015

**Участие МАРЕИ в проекте:** 2013-2015

**Участие МАРЕИ:**

Поставка материалов для выравнивания бетонных конструкций, для изготовления стяжек.

**Дистрибьютор МАРЕИ:** «Техспецкомплект-2000»

#### Координаторы МАРЕИ:

Гарипов Максим, Дивинский Алексей, Никитин Александр

#### ПРОДУКТЫ МАРЕИ

**Mapegrout Thixotropic** — безусадочная быстротвердеющая ремонтная смесь с компенсированной усадкой, тиксотропного типа, содержащая полимерную фибру, предназначенная для ремонта бетонных и железобетонных конструкций.

**Mapegrout Hi-Flow** — безусадочная быстротвердеющая ремонтная

смесь наливного типа, содержащая полимерную фибру, предназначенная для ремонта бетонных и железобетонных конструкций. **Topcem Pronto** — состав для изготовления быстротвердеющих (4 дня) стяжек со стандартным временем схватывания, контролируемой усадкой и очень низкой эмиссией летучих органических соединений (ЕС1).

**Полная информация доступна на [www.mapei.com](http://www.mapei.com), [www.mapei.ru](http://www.mapei.ru)**

## ОСОБЕННОСТИ ИСПОЛЬЗОВАНИЯ МОЗАИКИ В ЖИЛЫХ ПОМЕЩЕНИЯХ

# МОЗАИКА В ИНТЕРЬЕРЕ

Первые упоминания о мозаике относятся к четвертому тысячелетию до н.э. Это были найденные в районе Месопотамии геометрические композиции из тонких конусообразных глиняных палочек 8-10 см в длину и 1,8 см в диаметре, которые укладывались в определенный рисунок. Мозаикой из природного камня украшались полы и стены дворцов, недаром «мозаика» в переводе с латинского *mosaicum* дословно переводится как «посвященная музам». С древнейших времен мозаика — популярный и востребованный декоративный элемент, используемый при отделке интерьеров любых стилей. Мозаику применяют для украшения произведений декоративно-прикладного искусства, для создания дизайнерских акцентов, например, настенные панно. Мозаичный декор делает любой интерьер неординарным. Материалом для мозаики выступают стекло, керамика, камень, дерево, металл, и даже ракушки (см. проект НА ГРЕБНЕ ВОЛНЫ)

Мозаика имеет в своем арсенале большой список преимуществ, таких как: прочность, надежность, долговечность, устойчивость к влаге, отсутствие реакций на температурные перепады,

возможность облицовки неровных поверхностей, сложных форм, способность приклеивания к любым основаниям — бетонным, оштукатуренным, деревянным или металлическим, устойчивость цвета к ультрафиолету, многообразие цветов и оттенков.

Традиционно мозаику можно встретить в ванной комнате или на кухне. Для помещений такого рода характерны: повышенная влажность, перепады температур. Поверхности в них подвержены механическому воздействию, поэтому мозаика идеально подходит для облицовки. Немаловажным фактором является то, что мозаика обладает сопротивлением к скольжению.

В этой статье мы хотели бы уделить внимание оформлению с помощью мозаики гостиной. Это не совсем традиционное исполнение, но гостиная это именно то место, где можно продемонстрировать гостям собственные творческие возможности, раскрыть свою индивидуальность. Ведь главное — это эстетическое наслаждение, которое можно получить от созерцания в своем интерьере художественного искусства, созданного с помощью мозаики.

### Варианты использования мозаики в гостиной:

- Создание акцентной стены, ниши;
- Оформление каминной зоны;
- Оформление дверных проемов, арок, перегородок, барной стойки;
- Оформление предметов мебели.



Что касается стиля интерьера, в котором может быть использована мозаика, то дизайнеры могут вписать ее в самые разнообразные стили, от хай-тека до кантри.

Одним из самых популярных приемов оформления гостиной является мозаичное панно. Вы можете приобрести уже готовое мозаичное панно, которое будет подходить к вашему интерьеру. Кроме того, можно создать совершенно уникальное оформление по вашим эскизам. В основу мозаичного панно может войти любое изображение, это может быть фотография или известное произведение искусства.

### МОЗАИЧНОЕ ПАННО

Мозаичное панно состоит из стеклянных элементов. Из них, как из пикселей, сложена вся картина цветущего яблоневого сада. Поэтому чем дальше отходишь от панно, тем четче видно изображение.

«Матричная» или «пиксельная» мозаика получила свое название потому, что узор собирается с помощью специальной «матрицы» из целых мозаик, а картинка с помощью специального программного обеспечения разбивается на самые малые элементы, где минимальная единица цвета — «пиксель» — это одна мозаика определенного цвета.



### Технология изготовления «пиксельной» мозаики такова:

1. Дизайнер выбирает изображение, которое он хочет сделать из мозаики в матричной технике.
2. Изображение обрабатывается в специальной программе, которая по итогу обработки дает информацию, сколько цветов и элементов мозаики содержится в нужном нам панно. Также в программе готовятся специальные «сборочные карты», по которым художник-мозаичист собирает мозаику в матрицы.
3. Подбирается мозаика для проекта (причем в данном случае совершенно не важно, в какой стране произведена мозаика — важен только нужный цвет). В настоящее время на рынке представлен довольно хороший выбор качественной мозаики различных производителей, что



позволяет не ограничивать фантазию дизайнера.

4. Панно собирается в мастерской, раскладывается в полный размер и проверяется.
5. Затем панно собирается в коробки, упаковывается и переводится к месту монтажа.
6. Укладчики собирают панно по карте сборки, которая прилагается

к панно. Важно соблюдать последовательность укладки элементов мозаичного панно в соответствии с заданной схемой, чтобы панно «сложилось», как пазл, из изготовленных заранее элементов.

**7.** Должное внимание нужно уделить затирке швов. Если шовный наполнитель некачественно нанести на поверхность мозаики, внешний вид панно будет испорчен.

Компания MAPEI приняла участие в телепроектах «Дачный ответ» и «Квартирный вопрос» телеканала НТВ. Главным украшением проектов стало мозаичное панно. Панно собиралось по индивидуальным дизайнам. Очень важно было подобрать качественный шовный наполнитель и компания MAPEI, понимая всю ответственность данного задания, предоставила для затирки швов эпоксидный шовный наполнитель Kerapoxy Design.



## В ЦЕНТРЕ ВНИМАНИЯ

### KERAPOXY DESIGN

**Kerapoxy Design** — двухкомпонентный декоративный шовный наполнитель на основе эпоксидной смолы с добавлением кварцевого песка и других компонентов, обладающий свойствами высокой кислотности. Заполнитель можно использовать и в качестве клея — его состав не испортит внешний вид облицовки даже при попадании в швы.

**Kerapoxy Design** выпускается в 25 цветах, один из которых — прозрачный. Он особенно востребован для многоцветных облицовок. Прозрачный **Kerapoxy Design** (№700) можно использовать как базовый цвет для колеровки с помощью специальной металлизированной цветной добавки **MapeGlitter** и получать швы с металлическим блеском в 24 вариантах. Металлический цветной блеск финишного слоя позволяет подчеркивать дизайнерские решения и создает потрясающие декоративные эффекты.

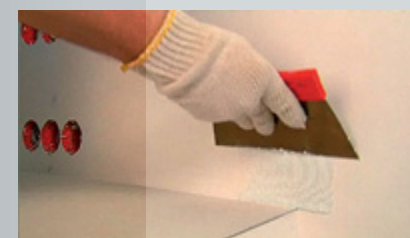
**Kerapoxy Design** рекомендован для стеклянной мозаики, керамической плитки и натурального камня.

Шовный наполнитель очень пластичен и удобен в работе. После укладки он обеспечивает отличную механическую прочность, химическую стойкость и длительный срок эксплуатации. Образует ровную и плотную финишную поверхность, блокирует образование плесени и грибка.

**Kerapoxy Design** поставляется в ведрах, содержащих дозированные компоненты А и В. Вес упаковки 3 кг. Добавка **MapeGlitter** поставляется в пакетиках весом 100 грамм, что позволяет самостоятельно регулировать интенсивность цвета и блеска состава.



## СОВЕТЫ ПО ПРИМЕНЕНИЮ



Швы должны быть чистыми, очищенными от пыли и пустыми на глубину не менее чем 2/3 от толщины плитки. Любой клей или строительный раствор, оставшийся в швах при укладке плитки, следует удалить, пока он остаётся свежим. Перед заполнением швов убедитесь в том, что кладочный раствор или клей затвердели, а также, что большая часть влаги испарилась. Kerapoxy

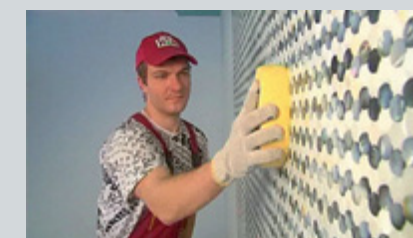
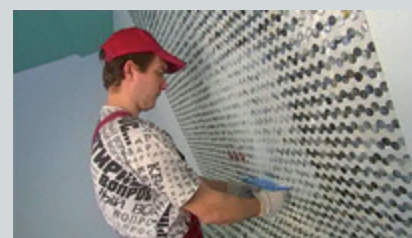
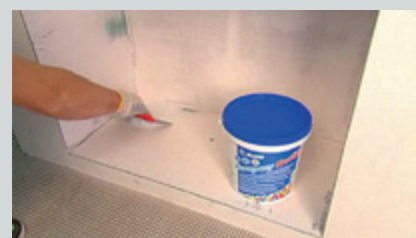
Design не повреждается влагой, идущей из основания, но при заполнении швов основание должно быть сухим. Приготовление раствора: влейте катализатор (Компонент Б) в ёмкость с Компонентом А и хорошо перемешайте до образования однородной пасты. Рекомендуется использовать низкоскоростной электрический миксер для обеспечения хорошей однородности

после перемешивания. А также для того, чтобы не допустить перегрева раствора, что может привести к уменьшению рабочего времени. При необходимости добавьте **MapeGlitter** после перемешивания раствора, в соотношении до 10% по весу. Используйте раствор в пределах 45 минут с момента приготовления. Распределите **Kerapoxy Design** при помощи специаль-

ного резинового шпателя для заполнения швов, обращая внимание на то, чтобы швы заполнялись полностью. Удалите излишки материала при помощи кромки этого же шпателя диагональными движениями. Если Вы используете **Kerapoxy Design** в качестве клея, после смешивания двух компонентов, распределите клей на поверхности, используя подходящий зубчатый

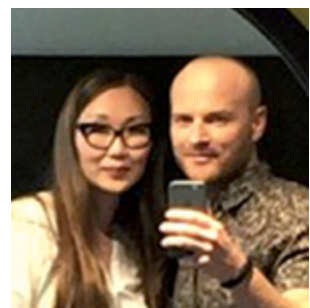
шпатель. Уложите приклеиваемый элемент с нажимом для гарантии хорошего сцепления. После затвердения образуется очень крепкое и химически стойкое соединение. Плитку необходимо очищать после заполнения швов пока **Kerapoxy Design** остаётся свежим. Смочите водой поверхность облицовки с заполненными швами и эмульгируйте остатки раствора воло-

нистой подушкой Scotch Brite®, работая аккуратно, чтобы избежать удаления наполнителя из швов. Оставшуюся жидкость следует удалить жесткой целлюлозной губкой, которую необходимо заменить, когда она полностью пропитается смолой. Эту же технику можно использовать для отделки заполненных швов. После проведения процесса очистки очень важно,



# САД В ИНТЕРЬЕР

ПРОЕКТ —  
УЧАСТНИК ПЕРЕДАЧИ  
«ДАЧНЫЙ ОТВЕТ»



Дизайнеры проекта  
**КАМНЕВ МАКСИМ**  
**ХОЛМОГОРОВА АСЯ**

» ПРИ СОЗДАНИИ ПРОЕКТА МЫ ВОДХНОВИЛИСЬ ОРАНЖЕРЕЯМИ НАЧАЛА 20-30-ЫХ ГОДОВ ПРОШЛОГО ВЕКА, А ИМЕННО АЖУРНЫМИ МЕТАЛЛИЧЕСКИМИ КОНСТРУКЦИЯМИ. НАМ ПОКАЗАЛОСЬ УМЕСТНЫМ ИСПОЛЬЗОВАТЬ ТАКОЕ РЕШЕНИЕ В ЗАГОРОДНОМ ДОМЕ. ТАКЖЕ, ПОДЧЕРКИВАЯ ТЕМУ ОРАНЖЕРЕЙ, МЫ ВВЕЛИ ЦВЕТОЧНЫЕ МОЗАИЧНЫЕ ПАННО С ВИДОМ ЦВЕТУЩЕЙ ЯБЛОНИ

Идеей этого проекта стало желание создать свежий, уникальный и современный интерьер. Декор и элементы мебели выдержаны в духе модернизма прошлого века, все это, а также контраст бревна и металла позволило нам создать невероятный и современный интерьер.

Мозаичные панно с цветами стали главными акцентами декора. Поэтому остальные аксессуары выполняют в большей степени практическую функцию — это и необходимая в гостиной

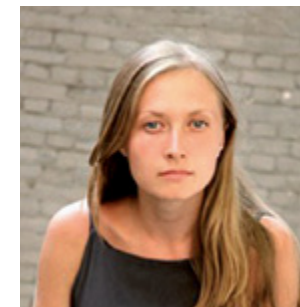
посуда, и высокие вазы для цветов, и книги на стеклянных полках стеллажа.

Швы между элементами мозаики тщательно затерли эпоксидным шовным наполнителем **Kerapoxy Design** нейтрального оттенка (№700), который позволяет перекрыть швы между чипами и при этом визуально объединить элементы в единое полотно.

Сходство с изящной оранжереей гостиной придали металлические конструкции из тонких железных труб прямоугольного сечения.



# НА ГРЕБНЕ ВОЛНЫ



Дизайнер проекта  
**ВОЛКОВА НАТАЛЬЯ**

» БЫЛА ВЫБРАНА ТЕМА БЛИЗКАЯ ВСЕМ:

ЛЮБОВЬ К ОКЕАНУ И ПУТЕШЕСТВИЯ ПО ЭКЗОТИЧЕСКИМ МЕСТАМ. ОСНОВНЫМ ПОСЫЛОМ БЫЛО СОЗДАТЬ РАССЛАБЛЯЮЩУЮ ОБСТАНОВКУ, НАПОМИНАЮЩУЮ ОБ ОТДЫХЕ НА МОРСКОМ ПОБЕРЕЖЬЕ



Оформление обновленной гостиной ассоциируется с морем. Комнату накрыла бирюзовая волна, романтики добавил грот-камин и старая коряга, которую вынесло на берег. А главным украшением этого «курортного» интерьера стали изящные нити перламутра.

Архитектурной изюминкой проекта стал декоративный камин, который облицован мозаикой из настоящего перламутра. Форма была выбрана максимально простая, чтобы под-

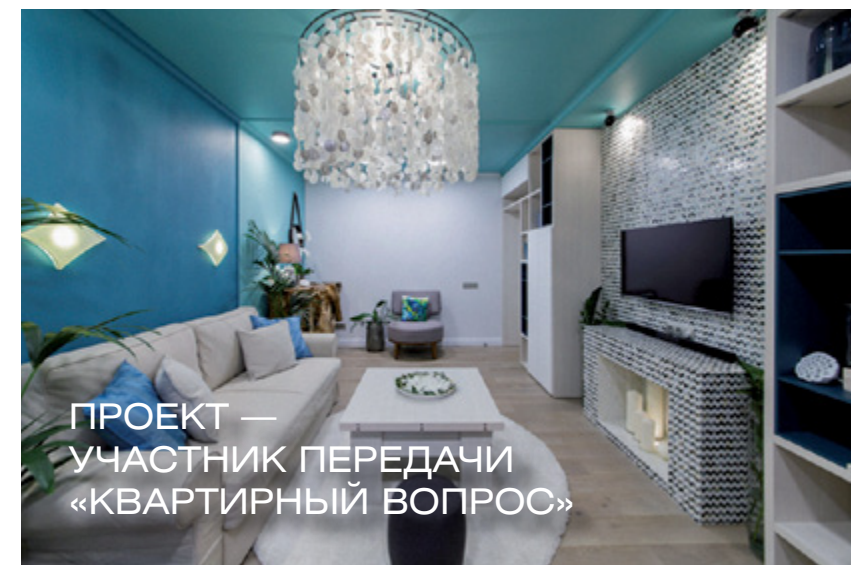
черкнуть достоинство самой отделки. Внутри портала предусмотрено локальное освещение для создания игры теплых бликов

Цветовая палитра создает в гостиной атмосферу побережья. Сочетание оттенков аквамарина и зеленовато-бирюзового напоминает о море, бежево-серый тон торцевых стен — о белом песке, а перламутровые блики ракушек — о бликах на воде.

Декоративный каминный портал и стену за ним украсили перламутровой мозаикой, сделанной из настоящих морских и речных раковин. Для удобства они собраны на сетку в квадратные модули. Ракушка — экологичный материал, который отлично регулирует микроклимат в помещении.

За счет ритмичного чередования темных и светлых элементов поверхность стены напоминает слегка взволнованную водную гладь с мелкими барашками.

Модули перламутровой мозаики закрепили с помощью шовного наполнителя **Kerapoxy Design**, который использовали и как клей, и как шовный наполнитель. Он полупрозрачный и выгодно подчеркивает красоту перламутра.



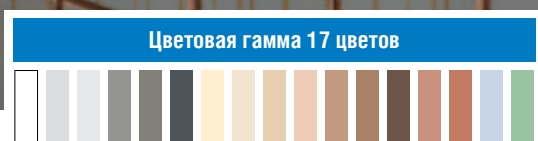
ПРОЕКТ —  
УЧАСТНИК ПЕРЕДАЧИ  
«КВАРТИРНЫЙ ВОПРОС»



# Keracolor FF



БЕЗУПРЕЧНОЕ РЕШЕНИЕ  
ДЛЯ ПРОСТЫХ ЗАДАЧ



Высококачественный шовный наполнитель на цементной основе. Обладает всеми необходимыми свойствами для зон без высоких требований к износостойкости.

- Водостойкость, противогрибковый эффект.
- Трещиностойкость для шва от 0 до 6 мм.
- Гладкая поверхность.
- Для бытового применения (в частных домах и квартирах).



Подробная информация о продукте



[www.mapei.ru](http://www.mapei.ru)

**MAPEI**  
КЛЕИ • ГЕРМЕТИКИ • ПРОДУКЦИЯ СТРОИТЕЛЬНОЙ ХИМИИ

