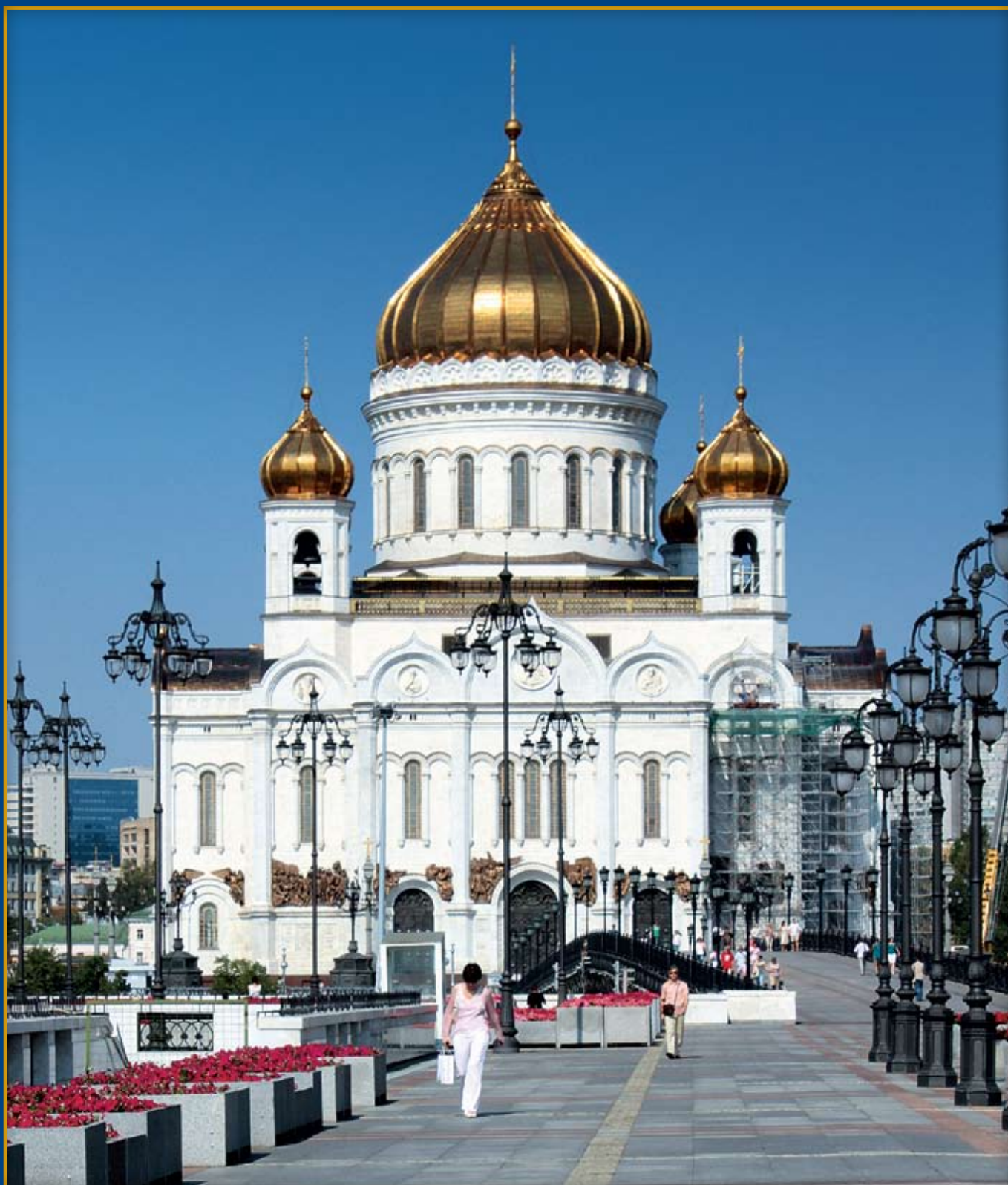


# Мир Матеев







# ДЕНЬ МАРЕИ 2011

**Компания Mapei  
объявляет о проведении  
встречи дистрибьюторов  
7 июля 2011 года**

## **В ПРОГРАММЕ МЕРОПРИЯТИЯ:**

### **ПРОГУЛКА НА ТЕПЛОХОДЕ**

Вас ожидает незабываемая поездка на комфортабельном теплоходе «Максим Горький». Теплоход построен в 1934 году в Нижнем Новгороде по указанию И.В. Сталина и в течение многих лет обслуживал членов правительства СССР. В 2003 году теплоход прошел полную реконструкцию. Сохранены подлинные интерьеры, мебель, светильники и предметы обихода довоенных лет.

### **ТОРЖЕСТВЕННАЯ ЦЕРЕМОНИЯ**

В рамках мероприятия на борту теплохода состоится награждение лучших дистрибьюторов памятными призами и дипломами.

### **ОТДЫХ НА СВЕЖЕМ ВОЗДУХЕ**

По каналу им. Москвы от Северного Речного Вокзала мы доберемся до пропитанного упоительными ароматами Хвойного бора. Активный отдых и пикник в живописной зоне отдыха в 36 км. от Москвы на берегу Пестовского водохранилища.

## **УЧАСТНИКИ МЕРОПРИЯТИЯ**

- 1. Участниками становятся 30 дистрибьюторов, показавшие лучшие результаты в продажах за период январь — май 2011 года.**
- 2. Информацию об участии в мероприятии Вы можете получить у Вашего менеджера.**
- 3. По любым организационным вопросам, а также для получения подробной информации, обращайтесь к Вашему менеджеру.**



# Содержание



## Новости

- Доктор Сквинси возглавил CEFIC 2
- Mapei Group в Южной Корее 4
- MosBuild 2012 переезжает в ЭкспоЦентр 7
- ICCХ 2010 24

## Интервью



- Вероника Сквинси: Mapei в Корее 3

## Выставки



- BAU 2011 6
- MosBuild 2011 8
- Mapei на региональных выставках 10



## Проекты

- Храм Христа Спасителя 12
- Пешеходный мост через реку Урал 14
- Главная мечеть Абу-Даби 16
- Курортный комплекс «MarinaBaySands» 18

## В центре внимания



- Команда Mapei: Болдырева Ирина 22
- Мастер-класс: UltracolorPlus 20
- Инструмент для профессионалов 23
- Укладка крупноформатных плит на фасады III обложка
- Шовные заполнители IV обложка



**ГЛАВНЫЙ РЕДАКТОР**  
Адриана Спаццولي

**РЕДАКТОРЫ РАЗДЕЛОВ**  
Татьяна Углова  
Ольга Великова  
Ольга Бахметьева

**ФОТОГРАФИИ**  
Давиде Акампора,  
ЗАО «МАПЕИ».

**ГРАФИЧЕСКИЙ ДИЗАЙН**  
Николай Стешенко

**КООРДИНАТОР  
ВЫПУСКА**  
Татьяна Углова

**РУКОВОДИТЕЛЬ  
ОТДЕЛА МАРКЕТИНГА**  
Ольга Великова

**ОТПЕЧАТАНО**  
Типография «МГТ»

**ИЗДАНО**  
ЗАО «МАПЕИ»  
115114, Москва,  
Дербеневская наб., д. 7,  
корп. 4, этаж 3  
Тел.: +7 495 258 5520  
Факс: +7 495 258 5521  
E-mail: info@Mapei.ru  
www.Mapei.ru

**Mapei Corporate Publications  
Mapei S.p.A.  
Via Cafiero, 22 — 20158 Milan  
(Italy)**

**ПРЕЗИДЕНТ & CEO**  
Джорджо Сквинси

**ДИРЕКТОР ПО МАРКЕТИНГУ**  
Адриана Спаццولي

**КООРДИНАТОР**  
Метелла Иаконелло



# Доктор Сквинси встает во главе европейской химической промышленности

Генеральная ассамблея избрала Джорджио Сквинси своим Президентом на двухлетний срок с 2010 по 2012 гг.



**Фото 1.** Выступление Джорджио Сквинси на генеральной ассамблее CEFCO.

Доктор Сквинси принимает от Кристиана Журкена, Генерального директора группы компаний Solvay, что означает признание роли группы компаний Mapei в химической промышленности на международном уровне. Доктор Сквинси будет возглавлять Европейский совет химической промышленности в течение следующих двух лет, которые станут чрезвычайно важным, практически, решающим этапом для развития химической промышленности на Европейском континенте с учетом ситуации на мировых рынках и возрастающей конкуренции со стороны развивающихся стран.

**Фото 2.** Слева – Хьюберт Мандери, Генеральный директор CEFCO, Джорджио Сквинси и Кристиан Журкен.

В октябре прошлого года Президент группы компаний Mapei Group Джорджио Сквинси был избран главой Европейского совета химической промышленности, организации, штаб-квартира которой находится в Брюсселе, представляющей интересы европейской химической промышленности. В эту организацию входят около 29 000 компаний, работающих в Европе, с общим количеством работников более 1 200 000 человек. Назначение на эту должность Джорджио Сквинси, который занимает также пост

Президента Итальянской федерации химических компаний Federchimica и возглавляет Технический комитет Европейского отделения Confindustria (основной организации, представляющей итальянские производственные и обслуживающие компании), означает то, что ответственность за руководство европейской химической промышленностью, управление которой до настоящего момента было корпоративным, возлагается на итальянского промышленника. Эту весьма престижную должность Джор-



## О ЕВРОПЕЙСКОМ СОВЕТЕ ХИМИЧЕСКОЙ ПРОМЫШЛЕННОСТИ (CEFCO)

CEFCO, Европейский совет химической промышленности – организация, штаб-квартира которой находится в Брюсселе, представляющая европейскую химическую промышленность. Помимо обеспечения полного соблюдения действующего законодательства, CEFCO занимается также улучшением собственного управления химическим производством и продукцией на основании всемирной программы «Ответственного обеспечения», комплекса добровольных операций и особых планов действий, таких как Глобальная товарная стратегия, Проект долгосрочных исследований (LRI), SusChem (европейская технологическая платформа для экологически устойчивых химических продуктов) и многих прочих инициатив. На их основании CEFCO обеспечивает высококачественное обслуживание своим членам, предлагая им решения, приспособляемые под нужды компании. Более подробную информацию о Cefic можно получить на веб-сайте по адресу [www.cefic.org](http://www.cefic.org).



Штаб-квартира CEFCO в Брюсселе

# Компания Mapei приобретает бизнес CERESIT и THOMSIT в Корее

Покупка завода Группы Henkel, расположенного в Чинчхон на расстоянии 100 км от Сеула, позволит компании Mapei расширить свое присутствие в районе северной части Тихого океана и утвердить свои лидерские позиции в производстве химической продукции для строительной промышленности.



Редакция МИР Mapei взяла интервью у Вероники Сквинси, директора по глобальному развитию Mapei Group.

**ММ:** Госпожа Сквинси, какие объекты были приобретены?

**ВС:** Мы приобрели завод, расположенный недалеко от Сеула и занимающий стратегически выгодное положение

для обслуживания наиболее развитой части страны, право на бессрочное пользование технологиями приготовления продуктов Ceresit и Thomsit и трехлетнюю лицензию на использование торговых марок Ceresit и Thomsit.

**ММ:** Каково стратегическое значение данного приобретения?

**ВС:** На протяжении более чем 70-летней истории компании одним из основных факторов нашего успешного развития являлась интернационализация.

Приобретение Thomsit и Ceresit в Корее дает нам возможность получения доступа к рынку с высоким уровнем конкуренции и спроса, на котором до настоящего времени компания имела очень ограниченный объем продаж.

**ММ:** Последние несколько лет компания Mapei ведет очень активную политику агрессивной экспансии за счет

внутреннего роста и слияний — получит ли такая стратегия свое развитие в будущем?

**ВС:** Да, действительно. С одной стороны компания владеет запатентованными технологиями, которые соответствуют требованиям практически всего мирового рынка, и это стало причиной нашего впечатляющего роста в течение последних десяти лет.

В то же время наше производство в значительной степени разобщено, и мы очень активно продвигаемся в направлении консолидации.

**ММ:** Означает ли это, что вы готовы продолжить свой рост путем приобретений?

**ВС:** Наша компания имеет устойчивое финансовое положение, и если рынок предлагает какие-то цели, соответствующие нашей долгосрочной стратегии ... почему бы и нет.





# К дружной семье Mapei присоединилась Mapei Корея

Mapei Group недавно закончила сделку по приобретению производства клеев и продуктов строительной химии под торговыми марками Ceresit и Thomsit у компании Henkel в Южной Корее.

Приобретение было сделано через новую компанию Mapei Корея. Теперь главный офис располагается в Сеуле, а производственные мощности — в Чхунчхон-Пукто (Северный Чхунчхон) в 100 км от Сеула. Данное предприятие стало 58-м заводом, принадлежащим Mapei Group.

Mapei Корея продолжит производить материалы под торговыми марками Ceresit и Thomsit в течении 3-х лет, кроме того производственная программа будет немедленно увеличена производством широчайшего ассортимента материалов Mapei.

Посредством этой сделки группа планирует сильно увеличить его присутствие в Южной Корее, одной из наиболее технологически развитых стран на мировой арене, и использовать производственную базу для развития в се-



1

**Фото 1.**  
Команда Mapei Корея.

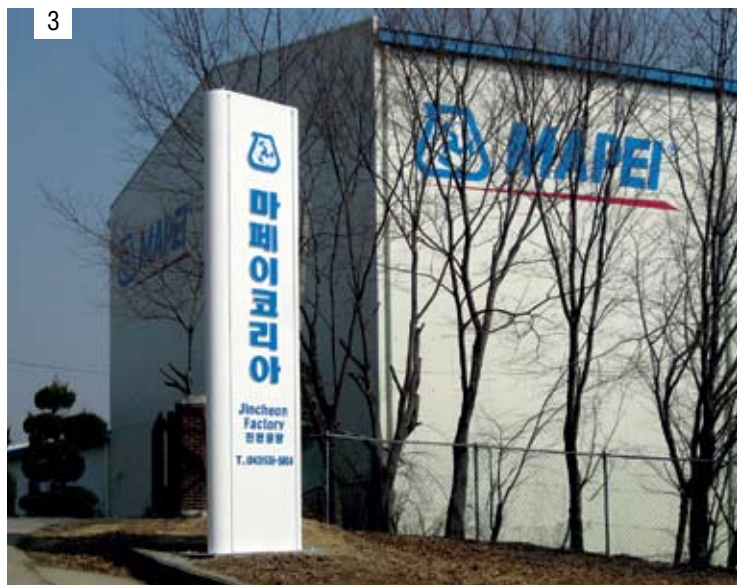
**Фото 2, 3.**  
На заводе Mapei в Корее.

верном районе Тихого океана. Это приобретение является частью недавно принятой инвестиционной программы общей стоимостью более 200 миллионов евро в Азиатско-Тихоокеанском регионе (включая Океанию). Mapei продолжает держать

курс на развитие и расширение, от которого компания не отступала даже во время мирового кризиса и придерживаться выигрышной стратегии специализации, интернационализации и высокого уровня научных разработок и технического сопровождения.



2



3

# Компании, присоединенные к Mapei GROUP

- 1994 VINAVIL (Италия)
- 1996 INVERSIONES KERAMA SA (Впоследствии Mapei Венесуэлла)
- 1999 Группа RESCON (Норвегия, Финляндия)
- 1999 INUDSTRIAS DETMAN (Впоследствии Mapei Аргентина)
- 1999 MILCO (Впоследствии Mapei Швейцария)
- 2000 ADESITAL (Италия)
- 2000 GORKA CEMENT (Польша)
- 2001 CHEMBOND (INCORPORATA IN Mapei INC) (Канада)
- 2002 Группа SOPRO (включая CERCOL) Германия, Австрия, Польша, Италия, Россия, Испания
- 2002 IRMAOS REI Португалия (Впоследствии присоединена к LUSOMapei)
- 2005 SHAPMAN Китай (Впоследствии Mapei Строительные материалы Гуанджоу)
- 2006 RASCO BITUMENTECHNIK (Германия)
- 2006 LIXIN Китай (Впоследствии Mapei Строительные материалы Шанхай)
- 2006 MERIDIAN TECHNOLOGIES (Впоследствии IBS) Арабские Объединенные эмираты
- 2007 CARIBBEAN SAND (Порторико)
- 2008 Группа POLYGLASS (Италия, Великобритания, Румыния, США)
- 2009 Группа BETONTECHNIK (Австрия, Италия, Венгрия)
- 2009 ORGACHIM (Впоследствии Mapei Болгария)
- 2009 APAC США (Впоследствии присоединена к Mapei CORP)

## 2011 Mapei Korea (Корея)



**69** дочерних компаний с **58** производственными базами на **5** континентах в **42** странах





# BAU 2011

В январе в Мюнхене прошла выставка BAU 2011

За шесть дней выставки на территорию выставочного комплекса Neuen Messe München стеклось около 238 000 посетителей – плюс 12% по сравнению с предыдущей выставкой в 2009 году. Такого значительного роста не было за всю 50-летнюю историю BAU. Прежде всего, международный показатель достиг новых масштабов: почти 60 000 посетителей BAU 2011 приехали из зарубежных стран. Таким образом, количество иностранных посетителей увеличилось с 18 до 25%. Доля проектировщиков и архитекторов также выросла до 22%, что в число-

вом выражении соответствует 52 000 посетителей!

«До краев» заполненные павильоны, интенсивные переговоры с хорошо информированными клиентами и персоналом на стендах, делавшим все возможное для удовлетворения всех запросов и исполнения желаний клиентов – все это BAU 2011. Уже за год до начала выставки практически все площади были распроданы, многочисленные компании стояли в листе ожидания. На 180 000 м<sup>2</sup> выставочной площади в павильонах были представлены 2 058 экспонентов из 46 стран. Список участников представляет собой настоящий спра-

**Фото 1, 2.** На стенде группы Mapei.

вочник «Кто есть кто» среди производителей строительных материалов, элементов и систем. На фоне того, что конъюнктура рынка начала проясняться, многие экспоненты ехали на BAU с оптимистичным настроем, но невероятный интерес и стремительный наплыв иностранных посетителей вызвали удивление.

Mapei Group традиционно принимала участие в BAU. Все посетители стенда компании Mapei могли ознакомиться с представленными новинками, получить консультации специалистов, а также принять участие в демонстрации различных материалов.



# MosBuild 2012 переезжает в «Экспоцентр»

Строительная и интерьерная выставка

MosBuild 

2-5 и 10-13 апреля 2012

Москва  
ЦВК «Экспоцентр»

**В**ыставка MosBuild имеет многолетнюю историю успеха и объединяет свыше 100 тысяч покупателей и поставщиков одного из самых динамично развивающихся рынков в мире. По мере развития выставки организаторами осуществлялись многочисленные изменения для обеспечения ее дальнейшего роста и расширения. Вот и новая глава в развитии проекта — перенос выставки на одну площадку.

MosBuild, крупнейшая специализированная выставка в России, с 2012 года будет проходить на одной площадке, в ЦВК «Экспоцентр», в течение двух недель. Первая неделя пройдет со 2 по 5 апреля, а вторая неделя — с 10 по 13 апреля 2012 года.

В течение первой недели выставка объединит экспозиции, посвященные интерьеру и декору, включая оборудование для ванных комнат, керамику, межкомнатные двери, напольные покрытия, декоративный текстиль и обои.

Вторая неделя выставки будет посвящена строительному сектору и продемонстрирует строительные материалы и оборудование, инструменты, краски и покрытия, окна, строительный камень, инженерные системы и трубы, осветительное

и электрооборудование, оборудование для производства керамики и элементы конструкций. Именно в этой неделе примет участие компания Marei.

Перенос выставки на одну площадку является частью масштабного плана, реализация которого началась в прошлом году. План включает в себя развитие новых проектов при поддержке значительных финансовых инвестиций. Некоторые из этих проектов будут реализованы уже на выставке 2011 года, в частности: MosBuild Diamond Club для VIP-закупщиков, специальная программа для представителей международной прессы и новый форум для обсуждения экологических вопросов в строительной отрасли России. В 2012 году эти проекты будут расширяться, дополняться и содействовать доступу посетителей к качественной отраслевой информации. Такой подход предоставит новые возможности для продвижения товаров и услуг, будет способствовать совместной работе закупщиков и поставщиков на протяжении всего года. Предполагаются значительные инвестиции в развитие нового web-сайта и привлечение специалистов, что позволит обеспечить высочайший уровень услуг, предоставляемых клиентам.

В 2012 году выставка пройдет при официальной поддержке:

- Совета Федераций Российской Федерации
- Комитета Государственной Думы по промышленности, строительству и высоким технологиям
- Министерства регионального развития Российской Федерации
- Правительства Москвы
- Комиссии Московской Городской Думы по государственному строительству и местному самоуправлению
- Правительства Московской области
- Российского Союза Промышленников и Предпринимателей
- Ассоциации Строителей России
- Российского Союза Архитекторов
- Российского Союза Дизайнеров
- Московской Ассоциации Предпринимателей

**ЗАО «МАПЕИ» приглашает Вас  
посетить выставку MosBuild, а также  
наш стенд во вторую неделю работы  
выставки с 10–13 апреля 2012 г.**





# MosBuild 2011



## MosBuild

5-8 апреля 2011

Москва

ЦВК «Экспоцентр», МВЦ «Крокус Экспо»

**С** 5 по 8 апреля в Москве прошла крупнейшая в России выставка MosBuild. Главное событие строительного сезона в России на двух выставочных площадках и общей площадью в 160 000 м<sup>2</sup> собрало рекордную аудиторию в 104 648 посетителей. Особенно радует тот факт, что выставка привлекает внимание исключительно профессиональной аудитории. 90,7% составили специалисты компаний строительной отрасли. Причем состав аудитории в 2011 году стал заметно представительнее. На долю владельцев и топ-менеджеров компаний пришлось 41,5% от общего числа посетителей выставки.

Расширилась не только аудитория MosBuild, но и география мероприятия. Иностранцы гости из 68-ми стран мира составили 5,3% от общего числа гостей выставки. Отдельно хочется

отметить широкое представительство регионов. Гости из 81-го региона страны составили 43,5% от общего числа посетителей MosBuild 2011.

Всего на выставке свою продукцию представили 2 472 компании из 49-ти стран мира. Среди участников мероприятия можно выделить 15 национальных групп из Германии, Греции, Бельгии, Испании, Италии, Канады, Китая, Сербии, Словении, Финляндии, Хорватии, Тайваня, Португалии, Чехии и Дании. Причем 1035 компаний (964 в прошлом году) представляли зарубежные страны, что еще раз подтверждает международный статус MosBuild.

Говоря о национальных группах нельзя не упомянуть тот факт, что Институт внешней торговли Италии (ICE), в сотрудничестве с ACIMAC — Ассоциацией итальянских производителей оборудования для керамической промышленности, — организовали

коллективное участие итальянских предприятий на выставке MosBuild. Итальянское участие объединило 36 компаний — производителей оборудования для изготовления керамики и кирпича, на площади в 634 м<sup>2</sup>.

Компания Mapei по сложившейся традиции приняла участие в выставке в разделе «Строительные материалы и оборудование», проходившей в павильоне Форум. Этот раздел ежегодно представляет инновационные технологии, разработки и продукты мировых производителей, занятых в сфере строительства. Экспозиция павильона захватывает все стадии строительства от закладки фундамента до возведения кровли и внутренней отделки. На дни выставки MosBuild становится центром деловой активности в строительной отрасли. Именно на выставке MosBuild крупнейшие производители строительных материалов впервые демонстрируют





свои новинки и, как следствие, задают тенденции развития строительной отрасли в целом на ближайший год. В этом году на стенде компании Мареі были представлены наиболее популярные системные решения для различных областей строительства: от укладки керамической плитки и натурального камня до ремонта бетона. Стенд компании посетил большое количество специалистов, среди которых дизайнеры и проектировщики, строители и торговые компании. В этом году на стенде специально была выделена зона ремонтных материалов. Гости выставки могли лично убедиться в высоком качестве представленных ремонтных составов и задать специалистам компании все интересующие вопросы. В 2011 году все ведущие компании-участники «MosBuild» сделали ставку на экологичность. Несомненно, это

показатель того, что мировые тренды экостроительства пришли и в Россию. Тенденция «зелёного строительства» нашла широкое отражение на стендах участников: 47 компаний, среди которых ЗАО «МАПЕИ» представили свою продукцию на соискание знака e3Build. Организатор выставки MosBuild Группа компаний ITE в этом году впервые присуждала участникам, наиболее активно продвигающим продукцию, разработанную по эко-стандартам, этот специальный знак. Конечно же, таким знаком был отмечен и стенд Мареі. Вице-президент Союза Архитекторов Российской Федерации Максим Петров во время работы конференции «Экоустойчивое малоэтажное жильё» отметил: «Мы затрагиваем совершенно новую парадигму в сфере строительства. Строительство экоу-

стойчивого жилья очень затратное для девелоперов, но будет развиваться в течение ближайших десятилетий». Идеология «зелёного строительства», которая впервые получила столь обширное освещение в деловой программе выставки MosBuild, — это составная часть развития новой модели общественного сознания, способного объединить усилия общества и направить их на сохранение природного окружения человека. Выставка MosBuild планирует и в дальнейшем развивать это направление в своей работе и надеется на всестороннюю поддержку участников и посетителей. Ожидается, что следующий MosBuild также будет богат на приятные сюрпризы, первым из которых стал переезд выставки на одну площадку – в «Экспоцентр».



# Региональные выставки

ЗАО «МАПЕИ» имеет широкую географию дистрибьюторов от Владивостока до Санкт-Петербурга и Ростова-на-Дону. Поэтому уже традиционным стало присутствие компании на крупнейших региональных выставках.

**С**езон открыла выставка в Красноярске. Там с 18 по 21 января 2011 прошла XIX специализированная выставка «Строительство и архитектура» — один из крупнейших строительных проектов на территории Сибири и Дальнего Востока. В этом году выставка собрала рекордное количество экспонентов.

Строительная отрасль остается одной из приоритетных направлений развития в Красноярске и Красноярском крае. Среди регионов Сибирского федерального округа край по-прежнему занимает лидирующие позиции по вводу нового жилья. Ежегодно растет потребность местного рынка в новых строительных технологиях, технологическом оборудовании и материалах. Именно выставка «Строительство и архитектура» в очередной раз стала центром новых эффективных решений для возведения, отделки и обслуживания зданий снаружи и внутри. Свои экспозиции на площади более 8000 кв.м. представили 324 компании из 26 регионов России и из-за рубежа, а



**Фото 1, 2.**  
Стенд компании на выставке в городе Оренбург.

**Фото 2.**  
Канадский Хоккейный

**Фото 2.**  
Канадский Хоккейный

представленных экспонатов на выставке более 20000 наименований. Здесь были представлены сухие строительные смеси, отделочная продукция, кровельные, гидроизоляционные материалы, инженерное оборудование, инструмент и крепеж, системы вентиляции, отопления и водоснабжения и многое другое.

Следующей крупной выставкой прошедшей в Сибирском федеральном округе стал СТРОЙСИБ 2011 в Новосибирске. Сегодня это не только демонстрация достижений в строительной отрасли, но и широкое информационное поле, дискуссионный клуб и отличная возможность для проведения деловых встреч. В феврале этого года в строительном форуме приняли участие 675 компаний из России и других стран. Общее число посетителей превысило 15 тысяч человек. Эффективность

выставки положительно оценена как посетителями, так и экспонентами.

В Южном федеральном округе строительный сезон стартовал с Южного архитектурно-строительного форума в Краснодаре. На протяжении 15 лет строительная отрасль Краснодарского края начинает год с подведения итогов на «Южном архитектурно-строительном форуме», проходящем в Выставочном центре «КраснодарЭКСПО». На крупнейшей выставочной площадке встретились специалисты из 8 стран мира и 30 регионов России. Экспозиция форума традиционно объединила 6 специализированных выставок, подобранных с учетом потребностей рынка: «Строймаркет», «Акватерра», «Электротерра», «Окна. Двери. Фасады. Кровля», «Строительная и дорожно-строительная техника», «Строительство и недвижимость».







**Фото 3, 4.**  
ЗАО «МАПЕИ» на выставке в Краснодаре.

**Фото 5.** Строительная выставка – город Казань.

**Фото 6, 7.** Строительная выставка город Саратов.

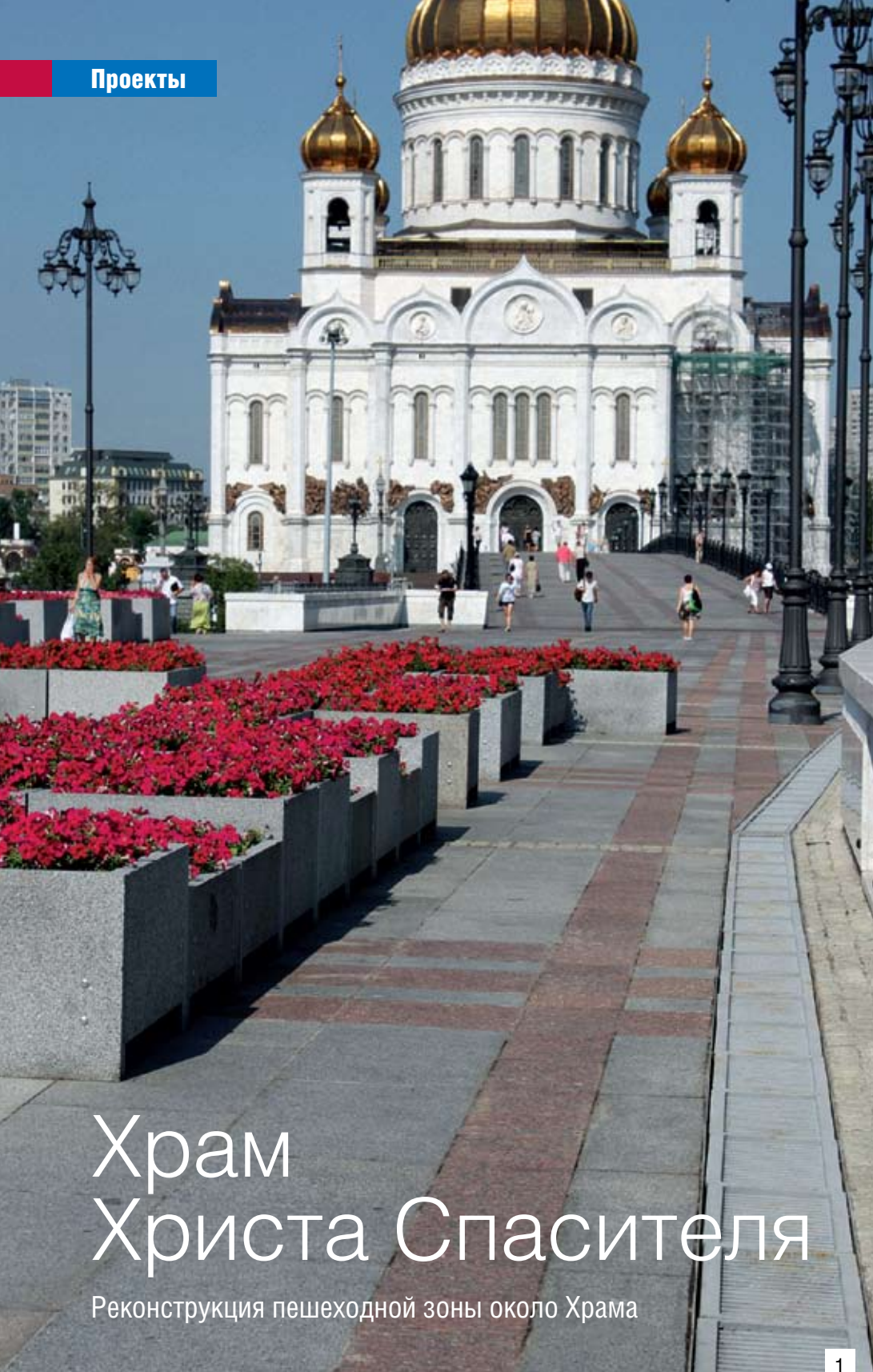
ЗАО «МАПЕИ» принимало участие в выставке «Строймаркет». На ней были представлены мировые технологии в области строительства, строительные и отделочные материалы, строительное оборудование, инструмент, программное обеспечение и многое другое. Первый день работы форума начался официальной презентацией экспозиции «Дней Архитектуры». Она включила в себя выставку градостроительных проектов Кубани, открытый смотр-конкурс архитектурных произведений, презентацию проектов архитекторов из других стран. Второй день начал свою работу с открытия Международного архитектурного конгресса «Архитектура будущего начинается сегодня». Ключевыми в работе конгресса стали несколько направлений: «Зеленые стандарты архитектур», «ЭКО-устойчивое, энергоэффективное строительство» и «Регенерация городской сре-

ды». В конце марта в Оренбурге с успехом прошла 15 специализированная выставка «СтройУрал 2011». Тематически и территориально экспозиция, представленная в СКК «Оренбуржье», была разделена на две части: строительство и недвижимость. Экспозиционная часть выставки «СтройУрал» предоставила гостям и участникам возможность убедиться в том, что строительная индустрия сегодня демонстрирует большой потенциал посткризисного развития. На выставке была представлена строительная техника и оборудование, строительные и отделочные материалы, ландшафтный дизайн, архитектура и т.д. Выставка традиционно ориентирована на широкий круг посетителей и обслуживает интересы как профессиональной аудитории отрасли, так и конечных потребителей — покупателей строительных материалов, недвижимости, корпо-

ративных и частных клиентов. Выставка интересна представителям оптовых и розничных торговых организаций, компаниям и фирмам, занятым в производстве строительных и отделочных материалов, а также дизайнерам, архитекторам, инженерам, ремесленникам. По подсчетам регистраторов посетителей, более 2500 профессионалов и аналитиков строительного рынка и различных отраслей недвижимости использовали уникальную возможность за 3 выставочных дня ознакомиться с экспонатами по тематике строительства и недвижимости в Оренбуржье. Всего за первый квартал 2011 года ЗАО «МАПЕИ» приняло участие в 9 выставках, общее число запланированных выставок на этот год превышает 15, ведь специализированная выставка — идеальное место для эффективной работы с целевой аудиторией, гарантия деловой атмосферы и плодотворного общения.







# Храм Христа Спасителя

Реконструкция пешеходной зоны около Храма

25 декабря 1812 года, когда последний солдат 600-тысячной армии Наполеона был изгнан из пределов России, Император Александр I, в честь победы российского воинства и в благодарность Богу, подписал Высочайший Манифест о построении в Москве церкви во имя Спасителя Христа. Сначала местом заложения

храма были выбраны Воробьевы горы, которые всегда являлись одним из любимых мест русских царей. Храм предполагалось воздвигнуть высотой 110 саженей. 12 октября 1817 года, в тот самый день, когда французы за пять лет до того оставили Москву, состоялась торжественная закладка храма на Воробьевых горах в

**Фото 1, 2.**  
Пешеходная зона Храма Христа Спасителя.

присутствии Александра I. Но через несколько лет работы были остановлены из-за того, что грунт оказался песчаным, а также по ряду других причин, связанных с трудностями возведения такого грандиозного сооружения. Вновь созданный комитет утвердил новый проект — профессора К.А.Тона. Теперь место для храма выбрал сам Государь, недалеко от Кремля, на берегу Москвы-реки, где до того времени находился Алексеевский женский монастырь. 22 сентября 1829 года состоялась новая торжественная закладка грандиозного храма.

В 1849 году был окончен самый большой купол храма, а в 1858 году наружные строительные леса сняли, и храм явился во всей своей красоте и грандиозности размеров. Внутри храм был облицован двумя сортами русских камней — Лабрадора и шошкинского порфира и пятью сортами разноцветных итальянских мраморов. Духовная живопись исполнена лучшими русскими художниками, и среди множества прекрасных произведений встречались просто образцовые, неповторимые.

В 1882 году храм был совершенно готов, но освящение его состоялось только в 1883 году — в год коронации Государя Александра III. Это была необычайно торжественная церемония, которую видела вся Москва. Внутри храма, в северном его углу, стояли ветераны Отечественной войны 1812 года, их оставалось уже не много. Государь милостиво беседовал с ними, и каждый из них был награжден Георгиевским крестом.

При четырех императорах возводился храм Христа Спасителя, а потом был уничтожен в один день, чтобы на этом месте возвести Дворец Советов, который никогда не был



сооружен. 18 августа 1931 года начались работы по его разборке. Территорию, прилегающую к Храму, обнесли забором. Осенью 1931 года разборка здания шла уже полным ходом, причем снаружи и внутри одновременно. В несколько часов все было кончено. Национальная духовная святыня России была превращена в руины...

И только в 1990 году было принято решение о воссоздании Храма. 31 мая 1994 г. Правительство Москвы по согласованию с Московской Патриархией приняло постановление о начале восстановления Храма Христа Спасителя. 7 января 1995 г. на праздник Рождества Христова Святейший Патриарх Московский и всея Руси Алексей II совершил торжественный молебен с закладкой камня и памятной доски в фундамент восстанавливаемого Храма Христа Спасителя. 7 сентября 1997 г. в день празднования 850-летия Москвы Храм Христа Спасителя стал центром проведения юбилейных торжеств. После торжественного молебна на площади Храма Святейший Патриарх Алексей II освятил стены Храма Христа Спасителя. С этого времени начинается воссоздание художественного убранства Храма Христа Спасителя. 19 августа 2000 года Святейший Патриарх Алексей II совершил Великое освящение Храма Христа Спасителя.

Материалы компании Mapei нашли своё применение при реконструкции пешеходной зоны около Храма Христа Спасителя. Пешеходная зона выполнена в виде прохода шириной 12 метров и является архитектурным продолжением моста, соединенным с пешеходной эстакадой, лестницей и пандусом, которые выходят в сторону Якиманки. Общая длина пешеходной зоны составля-



ет 277 метров, ширина пешеходной зоны варьируется от 12 до 32 метров. Конструктивно она представляет собой не большепролётную мостовую конструкцию, а эксплуатируемую кровлю над историческим строением — зданием складов знаменитого производителя спиртных напитков Смирнова. Пешеходная зона состоит из трех частей:

1. Отрезок, начинающийся от моста храма Христа Спасителя, до одноэтажного исторического строения. Представляет собой двухуровневый шарнир площадей (на отметках 10.40 и 7 м), позволяющих организовать переход от координат моста к координатам пешеходной зоны.
2. Пространственная конструкция в виде безраскосых ферм высотой 4 м позволяет устроить в подплощадном пространстве тёплый выставочный панорамный зал г. Москвы (площадь — 1130 кв.м со входом с уровня +7 м). Опоры конструкции не затрагивают инженерных сетей. Данная часть пешеходной зоны устраивается как эксплуатируемая кровля реконструируемого исторического здания на отметке +5.50 м.
3. Фрагмент эстакады и мост через Обводной канал.

## МАТЕРИАЛЫ MAPEI

Материалы, упомянутые в данной статье относятся к линейке «Продукция строительной химии». Технические описания доступны на сайтах: [www.Mapei.com](http://www.Mapei.com), [www.Mapei.ru](http://www.Mapei.ru). Материалы Mapei для защиты и ремонта бетона имеют маркировку CE в соответствии с европейским стандартом EN 1504.

## В ЦЕНТРЕ ВНИМАНИЯ

### MAPEGROUT THIXOTROPIC

(CE EN 1504-3, класс R4):  
Тиксотропный состав для ремонта бетона с компенсированной усадкой, армированный фиброй

### STABILCEM

Низковязкое расширяющееся цементное вяжущее для приготовления инъекционных растворов



## СПРАВОЧНАЯ ИНФОРМАЦИЯ

### Пешеходная зона Храма Христа Спасителя — Москва

Период строительства: 1829–1883

Период восстановления: 1995–2000

Период проведения работ: 2009–2010

Работы: ремонтные работы в пешеходной зоне

Дистрибьютор Mapei: ВнешСтройХим

Сотрудники Mapei: Ирина Болдырева

# Пешеходный мост через реку Урал

Реставрация несущих конструкций лестничных маршей и ригелей подвесного пешеходного моста

**П**одвесной пешеходный мост через реку Урал является атрибутом одного из красивейших мест города Оренбурга, набережной Урала. По своей красоте она не уступает многим прекрасным местам Москвы и Санкт-Петербурга и поэтому является визитной карточкой города Оренбурга. Мост является частью пешеходной зоны.

В её центре — памятник В. П. Чкалову, в глубине аллеи на бетонном постаменте — мемориальная пушка. Центр бульвара переходит в спуск к реке Урал. Лестница с колоннами и беседками ведет к пешеходному мосту, соединяющему город с самой обширной зоной отдыха — Зауральной рощей, с парком имени В. П. Чкалова и домом отдыха «Урал».

Зоны аттракционов и спортивных баз удобно расположились между рекой Урал и спокойной старицей, берега которой живописны в любое время года.

Под обрывистым правым берегом Урала примостился миниатюрный железнодорожный вокзал. Уходят вдаль пути. Точно по расписанию отправляются поезда. Настоящая железная



**Фото 1, 2.**  
Пешеходная зона на набережной реки Урал.

**Фото 3, 4.**  
Повреждение несущих конструкций.

дорога, только все вокруг словно приуменьшено: в маленьких тепловозах сидят маленькие машинисты, потому что дорога эта детская, и ездят по ней, и обслуживают ее дети. Открыта она 25 июля 1953 года. Вновь поднявшись по лестнице на бульвар, увидите в его восточной части здание необыч-

ной архитектуры, напоминающее средневековый замок. На башне здания некогда били куранты, которые до 1929 года являлись главными уличными часами города. Долгое время жители Оренбурга проверяли по ним точное время. Оренбург располагается одновременно в двух частях света:

## СПРАВОЧНАЯ ИНФОРМАЦИЯ

### Пешеходный мост через реку Урал — Оренбург

Год строительства: 1982

Инженерный проект: В. В. Шаталов

Период проведения работ: 2009–2010

Работы: ремонт и восстановление бетонных конструкций

Заказчик: Администрация города Оренбург

Исполнитель: ОАО «ДИОС»

Дистрибьютор Марей: Муза Цвета

Сотрудники Марей: Анна Медведева





Европе и Азии. Река Урал является водной границей между этими континентами, а мост, соединяющий два берега, является звеном между ними. На пешеходном мосту через реку Урал стоит символический знак границы — два пограничных столба с гербом Оренбурга. Пешеходный мост через реку Урал является уникальным инженерным сооружением, созданным под руководством В.В. Шаталова, одним из прогрессивных специалистов и инженеров страны, в середине XX века. Аналогов этому мосту по весу и протяженности в стране нет. Применяя прогрессивные методы изготовления металлоконструкций моста, а также уникальный метод монтажа, мост был построен в короткие сроки, с минимальными затратами и является частью живописной архитектуры набережной реки Урал.

#### Ремонт моста

В 2009 году проводилась реставрация несущих конструкций лестничных маршей и ригелей подвесного пешеходного моста через реку Урал разрушившихся под воздействием влаги, пешеходных нагрузок и других факторов. Основной целью ремонта было увеличение срока эксплуатации лестничных маршей и моста в целом. Для этого было необходимо остановить дальнейшее разрушение, восстановить несущую способность, защитный слой

и поврежденную от коррозии арматуру, не используя более радикальных методов.

Состояние монолитных конструкций было аварийным, осыпавшийся защитный слой, разрушившиеся от коррозии арматурные стержни, в некоторых местах полностью корродированные, трещины по всей длине несущих конструкций.

Ремонт выполнялся летом при температурах от +15°C до +30°C без прямых попаданий солнечных лучей, что идеально подходит для ремонта цементными составами. В ходе работы балки очищались от отслоившегося бетона, арматурные стержни подвергались пескоструйной и механической обработке. В местах сильного повреждения арматуры производилась ее замена.

Для этих работ были выбраны и использованы материалы компании Mapei, **Mapefer 1K** для антикоррозийной защиты арматурных стержней, **Mapegrout Thixotropic** тиксотропный состав с хорошими адгезионными свойствами для создания защитного слоя и в целом для укрепления балок и **Mapelastic** двухкомпонентный эластичный состав на цементной основе для защиты и гидроизоляции бетона. Исходя из технических данных этих материалов, проверенных на практике, можно с легкостью сказать, что проблемы разрушения несущих балок на ближайшие будущее решены.

## МАТЕРИАЛЫ MAPEI

Материалы, упомянутые в данной статье относятся к линейке «**Продукция строительной химии**». Технические описания доступны на сайтах: [www.Mapei.com](http://www.Mapei.com), [www.Mapei.ru](http://www.Mapei.ru).

Материалы Mapei для защиты и ремонта бетона имеют маркировку CE в соответствии с европейским стандартом EN 1504. Более 150 продуктов Mapei, имеющие знак Green innovation (Новые экологически чистые технологии), помогают внести значительный вклад в проекты, сертифицированные Стандартом для экологически чистых строительных объектов (LEED).

Материалы Mapei для гидроизоляции используются перед укладкой облицовки, согласно EN 14891.

**Mapegrout Thixotropic** (CE EN 1504-3, класс R4): тиксотропный состав для ремонта бетона с компенсированной усадкой, армированный фиброй

**Mapefer 1K** (CE EN 1504-7): Однокомпонентный цементный состав для защиты арматурных стержней от коррозии

**Mapelastic** (CE EN 1504-2, EN 14891): Двухкомпонентный эластичный состав на цементной основе для гидроизоляции балконов, террас, ванных комнат и плавательных бассейнов.

## В ЦЕНТРЕ ВНИМАНИЯ

### MAPELASTIC

(CE EN 1504-2, EN 14891):

Двухкомпонентный эластичный состав на цементной основе для гидроизоляции балконов, террас, ванных комнат и плавательных бассейнов.

Область применения:

Гидроизоляция ванных комнат, душевых, балконов, террас и плавательных бассейнов перед укладкой керамической плитки создавая высокоэластичное защитное и гидроизоляционное покрытие бетона в частности подверженного трещинообразованию.



# Главная мечеть Абу-Даби

Величественное сооружение из мрамора, украшенное мозаикой, в одном из самых почитаемых мест исламского мира



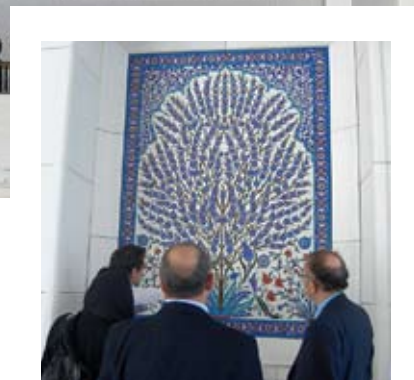
Главная мечеть шейха Заеда в Абу-Даби была открыта осенью 2007 г. Город Абу-Даби является столицей Объединенных Арабских Эмиратов и расположен на острове в форме буквы Т, выступающем в Персидский залив в центре западного побережья.

Мечеть была названа в честь шейха Заеда Бин Султана Аль Нахьяна, основателя и первого президента ОАЭ, чей образ

вдохновил начало проекта. Это самая большая мечеть в Объединенных Арабских Эмиратах и восьмая в мире. Мечеть занимает площадь в более чем 22 000 м<sup>2</sup>. Для ее строительства потребовалось около 210 000 м<sup>3</sup> бетона и 33 000 тонн стальной арматуры. Мечеть способна одновременно вместить более 30 000 верующих. Главный молитвенный зал рассчитан на 9 тысяч молящихся.

**Сверху.** Вид на Главную мечеть Абу-Даби.

**Справа.** Джорджио Скуинци, Генеральный директор группы компаний Mapei, с сотрудниками компании во время посещения Главной мечети.



Эта великолепная мечеть полностью облицована мрамором, декорирована замысловатыми мусульманскими орнаментами и резьбой. При благоустройстве территории был выполнен большой объем ландшафтных работ. По четырем углам мечети расположены четыре минарета высотой около 115 м. Над внешним двором и главным зданием мечети возвышаются 57 куполов, украшенных белым мрамором. Для оформления интерьера также использовался мрамор. Двор мечети вымощен замысловатой цветочной мозаикой из мрамора и занимает площадь около 17 000 м<sup>2</sup>. Пол мечети устилает самый большой в мире ковер площадью 5 627 м<sup>2</sup>. Из Германии были привезены семь люстр, покрытых медью и позолотой. Самая большая люстра имеет 10-метровый диаметр и 15-метровую высоту.



**Фото 1.** Элементы декора в виде цветов из отборного камня были укреплены на полах и колоннах клеем Kerapoxu.

**Фото 2.** Для укрепления мраморных плит и мозаики на внутренних стенах применялся клей Kerabond. Для заделки швов использовалась затирка Keracolor FF с Fugolastic.

**Фото 3.** Самая большая люстра в мечети.



## Установка компанией Marei мраморных и цветочных орнаментов

К строительству мечети в Абу-Даби были привлечены различные специализированные компании и искусные мастера со всего света. Отделка мечети выполнена белым мрамором, как внутри, так и снаружи зданий, на фасадах и внешних поверхностях куполов. После жестких испытаний нескольких клеевых составов Отдел технического обслуживания компании Marei рекомендовал к использованию белый клеевой состав **Adesilex P10** с латексной добавкой **Isolastic**, для облицовки македонской мраморной мозаичной плиткой куполов из бетонных плит, армированных стекловолокном. Эта клеевая смесь была выбрана, потому что она сохраняет эластичность даже при неблагоприятных внешних условиях. При смешивании с **Isolastic** плиточный клей **Adesilex P10** отвечает требованиям, предъявляемым к материалам класса S1 (эластичные клеящие вещества) согласно стандарту EN 12004. Полы и колонны внутренних помещений и молитвенных залов мечети украшены замысловатыми цветочными орнаментами и геометрическими узорами, типичными для мусульманского художественного стиля.

Эти декоративные элементы, выполненные из различных специально подобранных камней, были уложены на полы и закреплены на колоннах двухкомпонентным эпоксидным клеем **Kerapoxy**, который отвечает требованиям стандарта EN 12004, предъявляемым к материалам класса R2.

Для укладки мраморных плит и мозаичной плитки применялся цементный плиточный клей **Kerabond**.

Для заделки швов на стенах и в полах внутри помещений и снаружи использовалась супербелая (цвет №100) высококачественная водоотталкивающая полимерная затирка **Keracolor FF** с добавлением жидкой полимерной добавки **Fugolastic** для улучшения отделочных характеристик затирки.

После проведения испытаний на объекте, для заделки компенсационных и расширительных швов в мраморных полах был выбран герметик **Mapesil LM**. Компания Marei искренне гордится тем вкладом, который она внесла силами своей местной дочерней компании I.B.S. (Innovative Building Solutions) L.L.C. в возведение этого великолепного сооружения, которое, несомненно, является одной из выдающихся и важнейших достопримечательностей Абу-Даби и ОАЭ в целом.



2

## МАТЕРИАЛЫ MAREI

Материалы, упомянутые в данной статье, относятся к линейке «Материалы для укладки плитки, керамогранита и натурального камня». Технические описания доступны на сайтах: [www.marei.com](http://www.marei.com), [www.marei.ru](http://www.marei.ru). Клеи для укладки керамической плитки и натурального камня соответствуют стандарту EN 12004. Им была присвоена маркировка ЕС в соответствии с Приложением ZA к стандарту EN 12004. Строительные растворы компании для укладки керамической и каменной плитки отвечают требованиям стандарта EN 13888. Почти на все материалы компании Marei для облицовки полов и стен получены сертификаты GEV и маркировка EMICODE EC1. Герметики Marei отвечают требованиям стандарта ISO 11600. Более 150 продуктов Marei, имеющие знак Green innovation (Новые экологически чистые технологии), помогают внести значительный вклад в проекты, сертифицированные Стандартом для экологически чистых строительных объектов (LEED).

**Adesilex P10 (C2TE, CE EN 12004, EC1 R):** улучшенный клей на цементной основе, эластифицированный, без оползания на вертикальных поверхностях, с увеличенным открытым временем.

**Fugolastic:** жидкая полимерная добавка для Keracolor FF, Keracolor GG и Keracolor SF.

**Isolastic:** эластифицирующая латексная добавка для смешивания с составами Kerabond, Kerabond T, Kerafloor и Adesilex P10.

**Kerabond (C1, CE EN 12004, EC1 R):** цементный клей для керамической плитки.

**Keracolor FF (CG2, EC1 R):** высококачественный, модифицированный полимерами, водоотталкивающий шовный наполнитель с гидрофобным эффектом DropEffect®, для швов шириной до 6 мм.

**Kerapoxy (R2T, CE EN 12004, RG):** Двухкомпонентный кислотостойкий эпоксидный клеевой состав.

**Mapesil LM (ISO 11600, F-25-LM):** однокомпонентный клей-герметик нейтральной ретикуляции, без запаха для заполнения швов в облицовках из натурального камня и керамической плитки.

## СПРАВОЧНАЯ ИНФОРМАЦИЯ

**Мечеть шейха Заеда Бин Султана Аль Нахьяна,**

г. Абу-Даби (Объединенные Арабские Эмираты)

**Период строительства:** 1995-2008 гг.

**Период участия в строительстве компании Marei:** 2006-2007 гг.

**Участие в проекте группы компаний Marei:**

поставка материалов для облицовки мрамором, мраморной мозаикой и специально отобранными камнями внутренних и наружных поверхностей (полов во дворе, фасадов, куполов, колонн, полов и т.д.)

**Проектирование:** Halcrow (архитекторы исполнители);

Spatium Architects, г. Милан (дизайн интерьера);

Speirs and Major Associates, г. Эдинбург (проект освещения)

**Заказчик:** Министерство общественных работ ОАЭ

**Руководство работами:** Hill International

**Подрядчик:** ACC Sixconstruct J.V.

**Компании, выполнявшие укладку плитки:**

Six Construct, Al Hashim Marble и Fantini Mosaic

**Применявшиеся облицовочные материалы:**

мраморные плиты, мраморная мозаика, полудрагоценные камни

**Координаторы компании Marei:**

Лаитх Хабуби и Нахид Юнис, IBS L.L.C. (ОАЭ)

**Фотографии:** Франсиско Фернандес, Адриана Спаццолли



3

Инновационный проект изменил силуэт Сингапура

# Курортный комплекс «Marina Bay Sands»

Сингапур — страна в Юго-Восточной Азии к югу от Малайского полуострова, являющаяся архипелагом из 63 островов. Сингапур занимает четвертое место среди ведущих финансовых центров. Это мультинациональный город, который играет важную роль в мировой торговле и финансах. Сингапурский порт входит в пятерку крупнейших портов мира. В 2006 г. правительство Сингапура объявило о своем решении построить два курортных комплекса после продолжительных общественных обсуждений и жарких споров о том, нужно ли открывать в них казино. В прошлом законодательство Сингапура не допускало открытия казино на территории страны. Изменение решения правительства, основанное на идее развития экономики и туризма, привело к внесению поправок в законодательство.

Решение о полномасштабном строительстве двух гигантских туристических комплексов стало событием для Сингапура и всей Азии. После этого было объявлено о проведении жесткого конкурентного тендера. 27 мая 2006 г. строительство второго курортного комплекса, который впоследствии стал известен под именем Marina Bay Sands, было отдано компании Las Vegas Sands Corporation (США). Проект этого чуда архитектуры, которое напоминает колоду карт, был выполнен всемирно известным архитектором Моше Сафди. Три 55-этажных высотных гостиничных здания венчает великолепный SkyPark — парк, построенный по принципу висячих садов, размерами в 1 гектар, расположенный на высоте 200 м над уровнем моря. Из него посетителям открывается прекрасный вид на город. В SkyPark находятся публичная обсерватория, зеленые

## СПРАВОЧНАЯ ИНФОРМАЦИЯ

### Курортный комплекс Marina Bay Sands, Сингапур

**Автор проекта:** Moshe Safdie & Associates

**Период строительства:** 2008 г. — июнь 2010 г.

**Период выполнения работ:** январь 2008 г. — декабрь 2010 г.

**Участие в проекте группы компаний Mapei:** поставка материалов для герметизации покрытий, облицовка керамической и каменной плиткой полов и стен трех зданий гостиничного комплекса, казино, торгового центра и ресторанов, а также ремонт стеновых и потолочных конструкций на нескольких участках высотных зданий и подвальных этажей.

**Заказчик:** Marina Bay Sands Pte Ltd (Сингапур) — Las Vegas Sands Corporation (США)

**Подрядчик:** SsangYong Engineering & Construction Co. Ltd (Сингапур)

**Субподрядные компании, выполнявшие укладку плитки:** Shanghai Chong Kee Furniture & Construction Pte Ltd, Engareh (S) Pte Ltd, Builders Shop Pte Ltd, Kwang Mooi Renovation Contractor, Sunray Woodcraft Construction Pte Ltd, DDS Contract & Interior Solutions Pte Ltd

**Компании, производившие ремонт бетонных конструкций:** Grouteam Pte Ltd, Y.H.H. Engineering Pte Ltd, Technocrete Pte Ltd, Chua Chuan Ho Construction, VSL Singapore Pte Ltd

**Применявшиеся облицовочные материалы:** натуральный камень, шифер, мозаичная керамическая плитка, мозаичный бамбуковый паркет

**Координаторы компании «Mapei»:** Чонг Лоренс (Chong Lawrence), Хенг Родни (Heng Rodney) и Пун Фабиан (Poon Fabian) — Mapei Far East (Сингапур)





**Фото 1, 2 и 3.**  
Виды курортного  
комплекса  
Marina Bay Sands

сады, огромный 151-метровый открытый плавательный бассейн, рестораны и дорожки для пробежек. Гостиничные здания укреплены наклонными и прямыми опорами и, соединяясь на 23 уровне, образуют единое здание.

Комплекс также включает в себя центр для проведения выставок и конференций. Значительную площадь занимают бутики и роскошные рестораны, казино на 669 игровых столов и 1 500 игровых автоматов. Для проведения живых концертов с участием местных и всемирно известных знаменитостей отведена площадь в

5 000 м<sup>2</sup>. В двух плавучих «Хрустальных павильонах» на воде размещаются магазины и ночные клубы. Имеется парковочная площадка на 4 000 машин.

#### Вклад группы компаний Mapei

Строительство курортного комплекса Marina Bay Sands стало громадным и чрезвычайно сложным проектом. Помимо необходимости вписаться в жесткий график, необходимо было обеспечить высочайшее качество всей конструкции, включая подземные структуры, а не просто внешнюю отделку. Группа компаний Mapei, которая хорошо известна в дальневосточ-

ных странах благодаря своим дочерним компаниям, расположенным в Сингапуре, Малайзии, Китае и Вьетнаме, была широко вовлечена в реализацию проекта. Поскольку ранее она уже занималась реализацией престижных строительных проектов в этих странах, компания не могла не принять участие в строительстве Marina Bay Sands путем поставок современных материалов и передовых технологий. Решения компании Mapei были применены в трех гостиничных зданиях, при сооружении парка SkyPark, внутренних крытых участков, казино и торгового центра.

## МАТЕРИАЛЫ МАРЕИ

Более 150 продуктов Mapei, имеющие знак Green innovation (Новые экологически чистые технологии), помогают внести значительный вклад в проекты, сертифицированные Стандартом для экологически чистых строительных объектов (LEED). Клеи для укладки керамической плитки и натурального камня соответствуют стандарту EN 12004. Им была присвоена маркировка EC в соответствии с Приложением ZA к стандарту EN 12004. Строительные растворы компании для укладки керамической и каменной плитки отвечают требованиям стандарта EN 13888. Материалы Mapei для защиты и ремонта бетона имеют маркировку CE в соответствии с европейским стандартом EN 1504. Материалы Mapei для гидроизоляции используются перед укладкой облицовки, согласно EN 14891.

#### Подготовка основания

**Mapelastic (CE EN 1504-2, EN 14891):** двухкомпонентный эластичный состав для гидроизоляции балконов, террас и ванных комнат. Материалы Mapei для гидроизоляции используются перед укладкой облицовки, согласно EN 14891.

#### Облицовка полов и стен керамической и каменной плиткой

**Elastorapid (CE EN 12004, C2FTES2):** высокодеформативный, улучшенный, двухкомпонентный клей на цементной основе.

**Granirapid (CE EN 12004, C2FS1, EC1):** высокодеформативный, улучшенный, двухкомпонентный клей на цементной основе с ускоренным схватыванием и гидратацией.

**Kerabond (CE EN 12004, C1, присмешивание Isolastic класс C2ES2):** клей для укладки керамической плитки.

**Keracolor FF (CG2, EC1 R):** высококачественный, модифицированный полимерами, водоотталкивающий шовный наполнитель с гидрофобным эффектом DgorEffect®, для швов шириной до 6 мм.

**Keracolor SF (CG2, EC1 R):** высококачественная затирка для швов шириной до 4 мм.

**Keracrete+KeracretePowder (CE EN 12004, C2T):** двухкомпонентный клей

на цементной основе с улучшенными характеристиками, без оползания на вертикальных поверхностях.

**Keraflex (CE EN 12004, C2TE, EC1 R):** Улучшенный клей на цементной основе, без оползания на вертикальных поверхностях, с увеличенным открытым временем.

**KeraflexMaxi (CE EN 12004, C2TES1):** Эластичный клей на цементной основе с улучшенными характеристиками, без оползания на вертикальных поверхностях и с увеличенным открытым временем.

**Kerapoxy (R2T, CE EN 12004, RG):** Двухкомпонентный кислотостойкий эпоксидный клеевой состав.

#### Материалы для ремонта конструкций

**Adesilex PG2 SP (CE EN 1504-4):** двухкомпонентный эпоксидный клей с увеличенным открытым временем. Производится и распространяется на дальневосточных рынках дочерней компанией группы Mapei FarEast, штаб-квартира которой находится в Сингапуре.

**Epojet LV (CE EN 1504-5):** двухкомпонентная эпоксидная смола с очень низкой вязкостью для инъекционной заливки.

**Mapefer (CE EN 1504-7):** двухкомпонентный антикоррозийный состав для арматуры.

**Mapefill SP (CE EN 1504-6):** сверхтекучий безусадочный раствор для ремонта бетонных конструкций. Производится и распространяется на дальневосточных рынках компанией Mapei FarEast.

**Mapegrout Thixotropic (CE EN 1504-3, класс R4):** тиксотропный состав, армированный фиброй, для ремонта бетонных конструкций.

**Planicrete SP:** добавка с содержанием синтетического каучука и латекса для цементных составов. Производится и распространяется на дальневосточных рынках компанией Mapei FarEast.

**Resfoam 1 KM:** сверхжидкая однокомпонентная полиуретановая смола для инъекций с регулируемым временем схватывания.

# МАСТЕР-КЛАСС

Компания Marei является производителем высококачественных продуктов предназначенных для профессионального использования. Для получения гарантированно отличного результата необходимо точно следовать технологии работы с тем или иным продуктом.

В рубрике мастер-класс технические специалисты ЗАО «МАПЕИ» расскажут Вам о том, как правильно работать с нашей продукцией. Сегодня в рубрике представлен шовный наполнитель **Ultracolor Plus**.



QR код – двумерный штрихкод, предоставляющий информацию для быстрого её распознавания с помощью камеры на мобильном телефоне. Для распознавания кода в телефоне должна быть установлена специальная программа. Бесплатные программы для распознавания QR кодов можно выбрать на сайте <http://qrcoder.ru/soft.html>

Получение информации с QR кода: Возьмите мобильный телефон с камерой, запустите программу для сканирования кода, наведите объектив камеры на код. Получите информацию!



**Фото 1.**

Для работы с **Ultracolor Plus** Вам понадобится следующий инструмент: пластиковое ведро для замешивания шовного наполнителя, электрический миксер с насадкой, мерная емкость для воды, мастерок, плоский резиновый шпатель, губка, две емкости с чистой водой, сухая тряпка.



**Фото 2.**

Налейте в чистое пластиковое ведро воду из расчета 21-23% от массы **Ultracolor Plus**. На 2 кг **Ultracolor Plus** Вам понадобится 450 мл воды. Обращаем Ваше внимание, что для получения качественного раствора необходимо строго следовать пропорциям, которые указаны на упаковке.



**Фото 3.**

В отмеренное количество воды всыпьте сухую смесь **Ultracolor Plus**.



**Фото 4.**

Перемешайте раствор миксером на малых оборотах.



**Фото 5.**

После перемешивания дайте раствору отстояться в течение 2-3 минут.



**Фото 6.**

Затем перемешайте раствор ещё раз.





**Ultracolor Plus** высококачественный быстросхватывающийся шовный наполнитель с гидрофобным эффектом DropEffect® и противогрибковой защитой BioBlock®. Выпускается в 30 цветах. Предназначен для заполнения швов шириной от 2 до 20 мм в облицовке из всех видов керамической плитки, камня, керамогранита, стеклянной и мраморной мозаики.

Соблюдение технологии нанесения **Ultracolor Plus** гарантирует однородность цвета и отсутствие высолов, а также сохранение всех заявленных производителем свойств.



Швы заполненные **Ultracolor Plus** обладают отличными эксплуатационными характеристиками, они легко очищаются, прочные, долговечные, морозостойкие, с антигрибковыми и водоотталкивающими свойствами.



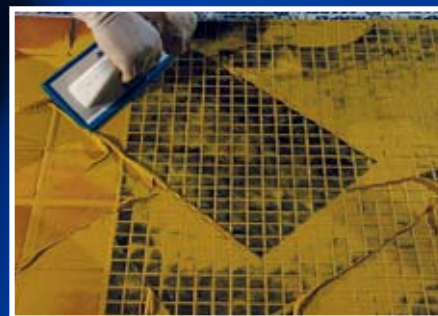
**Фото 7.**

После повторного перемешивания раствор приобретает однородную, пластичную консистенцию. Обращаем Ваше внимание, что готовый раствор необходимо использовать в течение 20-25 минут.



**Фото 8.**

Швы заполняются с помощью плоского резинового шпателя, диагональными движениями. **Ultracolor Plus** предназначен для заполнения швов от 2 до 20 мм.



**Фото 9.**

Излишки удаляются с поверхности облицовки пока раствор ещё свежий, диагональными движениями.



**Фото 10.**

После схватывания раствора (15–30 минут), удалите остатки раствора с поверхности облицовки.



**Фото 11.**

Затирка с поверхности облицовки удаляется чистой губкой смоченной водой. Не забывайте чаще менять воду, что бы полностью очистить поверхность. Используйте две емкости с водой. Одну, для того чтобы удалять остатки **Ultracolor Plus** с губки, вторую – для ополаскивания. После того как поверхность подсохнет, производится окончательная очистка.



**Фото 12.**

Через 3 часа поверхности можно подвергать легким пешим нагрузкам, а полная эксплуатация возможна через 24 часа. Плавательные бассейны могут быть заполнены водой через 48 часов.



### БОЛДЫРЕВА ИРИНА

Старший менеджер  
по продажам  
Регион: Москва  
и Московская  
Область  
В ЗАО «МАПЕИ»  
с 2005 года.



#### Храм Христа Спасителя

Город: Выборг  
Год: 2009-2010  
Материалы: Maregrout Thixotropic, Stabilcem  
Работы: ремонтные  
Дистрибьюторы: ВнешСтройХим



#### Мозаичные панно на станции метро «Маяковская»

Город: Москва  
Год: 2005-2007  
Материалы: Maregrout Thixotropic, Kerabond, Isolastic  
Работы: укладка мозаики  
Дистрибьютор: ФинСтрой



#### Гостиница «Украина»

Город: Москва  
Год: 2008  
Материалы: Maregrout Thixotropic  
Работы: ремонтные  
Дистрибьютор: СпецСтрой Т



#### Аэропорт «Шереметьево 3»

Город: Москва  
Год: 2010  
Материалы: Adesilex P4, Keranet  
Работы: реставрационные  
Дистрибьюторы: Баупродукт, Спецстрой Т



#### Железнодорожный мост через Сайменский канал

Город: Выборг  
Год: 2010  
Материалы: Maregrout Hi-Flow 10  
Работы: ремонтные  
Дистрибьюторы: Альбия



# Профессиональный инструмент

Компания Mapei – европейский лидер в производстве продукции строительной химии. Вся продукция предназначена для профессионального использования, чтобы достичь максимально качественного результата при работе, мы рекомендуем точно следовать инструкции по применению, размещенной на упаковке, а также использовать профессиональный инструмент. Все инструменты Mapei отличного качества, отличаются продуманным дизайном для удобства эксплуатации и соответствуют всем положенным нормам. Рекомендованы профессионалами для использования, как дома, так и для профессиональных строительных работ.

## 1 Шпатель резиновый для заполнения швов

Данный шпатель, как следует из его названия, предназначен для затирки швов в плиточных и других видах облицовки. Так как шпатель изготовлен из резины, им можно работать по любому виду облицовки, не боясь повредить её целостность или оцарапать глянцевую поверхность. Обращаем Ваше внимание, что резина, из которой изготовлен инструмент, не оставляет на поверхности никаких темных следов. Шпатель удобен в работе: он хорошо ложится в руку, имеет обтекаемую форму ручки, не будет выскальзывать из ладони во время работы, а также имеет небольшой вес, что важно при многочасовой работе.

Маркетинговый код: P-008851  
Количество в упаковке: 1 шт.

## 2 Поролоновая губка для работы с цементными шовными заполнителями

Данная губка предназначена для финишного заглаживания швов, а также для очистки поверхности при работе с цементными шовными заполнителями. Позволяет полностью удалять следы цементного состава с поверхности, не вымывая при этом затирку из швов. Следует всегда работать с губкой по диагонали, не нажимая слишком сильно и сохраняя губку плоской, с тем, чтобы не вымывать затирку из шва. Рекомендуется как можно чаще промывать губку, для полного удаления остатков затирки используйте чистую воду.

Маркетинговый код: P-008851  
Количество в упаковке: 1 шт.

## 5 Сменная губка для удаления остатков эпоксидной затирки с поверхности облицовки (жесткая)

Жесткая сменная губка для очистки поверхности при работе с эпоксидными шовными заполнителями. Позволяет полностью удалять следы эпоксидного состава с поверхности, не вымывая при этом затирку из швов. Рекомендована для использования после частичного схватывания раствора.

Маркетинговый код: P-008851  
Количество в упаковке: 1 шт.



## 3 Мерное пластиковое ведро (25 л)

Строительное ведро с металлической ручкой и мерной шкалой, применяется для приготовления различных смесей и строительных растворов. Обладает широким температурным диапазоном использования, хорошо выдерживает нагрузки. Срок службы неограничен. Объем 25л.

Маркетинговый код: P-008851  
Количество в упаковке: 1 шт.

## 4 Шпатель со сменными абразивными губками для удаления остатков эпоксидной затирки с поверхности облицовки

Специальный шпатель со сменными абразивными губками предназначен для очистки поверхности при работе с эпоксидными шовными заполнителями.

Позволяет полностью удалять следы эпоксидного состава с поверхности, не вымывая при этом затирку из швов.

Абразивные губки рекомендуется менять по мере загрязнения, как правило одной губки хватает примерно на 10-15 м<sup>2</sup> облицовки. Обращаем Ваше внимание, что не рекомендуется для очистки применять поролоновые губки, так как они быстро приходят в негодность из-за контакта с эпоксидной смолой и по своей структуре, вымывают затирочную смесь из швов.

**Внимание!** С течением времени возрастает прочность эпоксидного состава, поэтому очистку необходимо начинать как можно раньше, как указано в инструкции, не дожидаясь полного отверждения.

В комплект входит шпатель, 1 жесткая и 1 мягкая сменные губки.

Маркетинговый код: P-008851  
Количество в упаковке: 1 шт.

## 6 Сменная губка для удаления остатков эпоксидной затирки с поверхности облицовки (мягкая)

Жесткая сменная губка для очистки поверхности при работе с эпоксидными шовными заполнителями. Позволяет полностью удалять следы эпоксидного состава с поверхности, не вымывая при этом затирку из швов. Может использоваться сразу после заполнения швов.

Маркетинговый код: P-008851  
Количество в упаковке: 1 шт.



# ICCX-Russia 2010



**М**еждународная выставка и конференция бетонной промышленности ICCX-Russia прошли в Санкт-Петербурге 7–9 декабря 2010 г.

Данные мероприятия нацелены на информирование работников отрасли о новых тенденциях профильных международных рынков в свете развития мировой экономики.

Подобный «микс» выставки и конференции по всем областям современных технологий бетонной промышленности международный журнал CPI Worldwide уже многие годы организует в разных странах мира. Последние кон-

грессы ICCX проходили в Дубаи, Берлине, Кейптауне и Сансити.

В Санкт-Петербурге международная конференция ICCX впервые состоялась в 2005 г.

Это было поистине уникальным событием для представителей российской бетонной промышленности. Участниками стали более 450 специалистов строительной индустрии из 23 стран мира.

В 2010 г. конференция ICCX Russia проводилась уже в шестой раз. Свою продукцию и услуги продемонстрировало около 100 международных экспонентов. Приглашенные специалисты

прочли доклады на актуальные для отрасли темы. Речь шла о перспективах развития бетонной отрасли, технологиях и оборудовании для добычи, транспортирования и подготовки сырья, автоматизации производственных процессов, а также о лабораторном оборудовании, экологических требованиях и подготовке кадров для бетонной промышленности и др.

В программе конгресса прозвучали доклады специалистов из разных стран на такие темы, как «Бетонные заводы», «Инновации в индустрии бетонного камня», «Производство сборного железобетона» и т.д.





# УКЛАДКА КРУПНОФОРМАТНЫХ ПЛИТ НА ФАСАДЫ

Швы **Mapesil LM**

Затирка **Ultracolor Plus**

Клей  
**Kerabond T + Isolastic**

Бетон



## Mapesil LM

Не содержащий растворители с нейтральной полимеризацией (без запаха) силиконовый герметик для натурального камня и керамической плитки.



## Ultracolor Plus

Быстрохватывающийся и быстросохнущий модифицированный полимерами высококачественный шовный наполнитель без образования высолов, предназначенный для заполнения швов шириной от 2 до 20 мм. Обладает водоотталкивающим эффектом Drop Effect® и антигрибковым барьером BioBlock®.

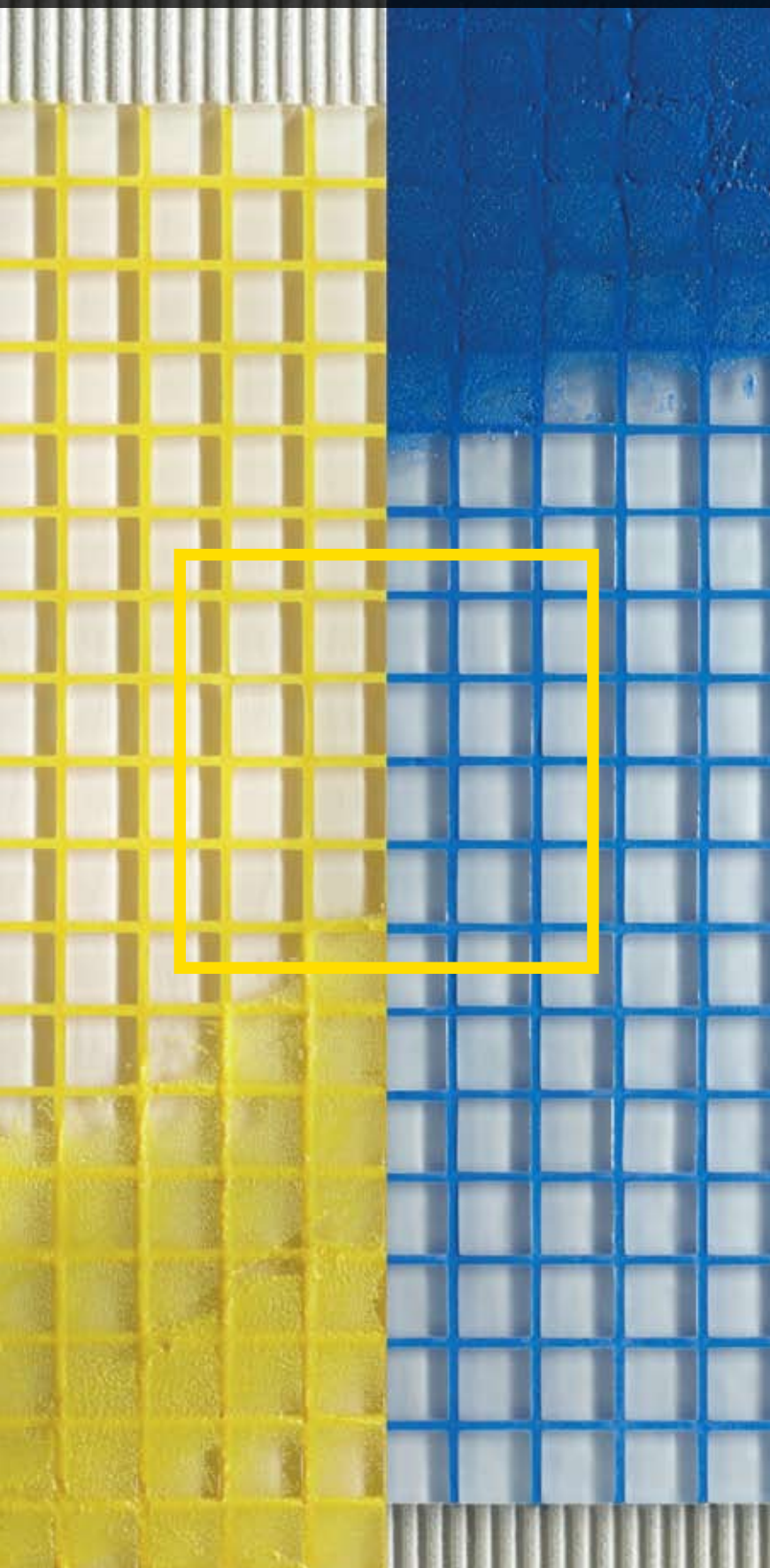


## Kerabond T

Клей на цементной основе для керамической плитки без вертикального оползания. При смешивании Kerabond T с латексом Isolastic вместо воды характеристики клея улучшаются и удовлетворяют требованиям класса C2S2 (улучшенный высокодеформативный клей на цементной основе) в соответствии с EN 12004.



# ШИРОКАЯ ГАММА ЦВЕТНЫХ ШОВНЫХ ЗАПОЛНИТЕЛЕЙ



## **Keracolor SF**

Высококачественный наполнитель на цементной основе для швов шириной до 4 мм. Образует швы с идеально гладкой поверхностью.



## **Keracolor FF**

Высококачественный модифицированный полимерами наполнитель на цементной основе для швов шириной до 6 мм. Обладает водоотталкивающим эффектом DropEffect®.



## **Keracolor GG**

Высококачественный модифицированный полимерами наполнитель на цементной основе для швов шириной от 4 до 15 мм.



## **Kerapoxy**

Двухкомпонентный эпоксидный кислотостойкий клей без вертикального оползания. Может использоваться в качестве шовного наполнителя.



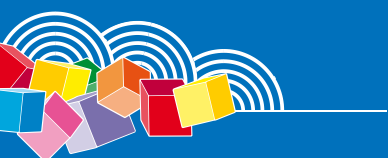
## **Kerapoxy Design**

Двухкомпонентный кислотостойкий эпоксидный шовный наполнитель идеально подходящий для стеклянной мозаики. Цветовая гамма 15 цветов. Может использоваться в качестве клея.



## **Ultracolor Plus**

Быстротвердеющий и быстросохнущий модифицированный полимерами высококачественный шовный наполнитель без образования высолов, предназначенный для заполнения швов шириной от 2 до 20 мм. Обладает водоотталкивающим эффектом DropEffect® и антигрибковым барьером BioBlock®.



[www.Mapei.ru](http://www.Mapei.ru)



КЛЕИ • ГЕРМЕТИКИ • ПРОДУКЦИЯ СТРОИТЕЛЬНОЙ ХИМИИ