

РОССИЯ

МИР МАПЕИ

СЕНТЯБРЬ 2012

МАПЕИ

5 ЛЕТ
ПРЕДПРИЯТИЮ
В СТУПИНО

№9 Сентябрь 2012

9



Джорджио Сквинси

Джорджио Сквинси был назначен президентом Confindustria (Конфедерация итальянских предпринимателей) 22 марта в ходе очередного собрания Совета Ассоциации. 19 апреля, после представления своей программы и рабочей команды, Сквинси получил окончательное подтверждение своего назначения в рамках съезда Confindustria 23-24 мая. Эта престижная должность является предметом гордости для всей Группы компаний Marei и стала достойной наградой Президенту компании в год празднования 75-ти летия со дня основания Marei. Горя желанием работать еще энергичнее, вся редакция Realtà Marei и Мир МАПЕИ желает Джорджио Сквинси осуществлять с присутщим ему спокойствием и решимостью эту новую и крайне ответственную миссию.

СОДЕРЖАНИЕ



II Джорджио Сквинси
президент Confindustria

ИСТОРИЯ

2 «МАПЕИ» в Ступино:
5 лет успешного развития

НОВОСТИ

5 Группа компаний МАПЕИ:
новые производственные
мощности на Урале
10 Визит Президента и CEO
Mapei Group в Россию
12 Sales meeting
13 День Проектировщика 2012

ВЫСТАВКИ

6 MosBuild: неделя строительства
и архитектуры
24 Уральский строительный форум

МАТЕРИАЛЫ

14 Система материалов MAPEI
для структурного ремонта
бетонных конструкций
III Системы материалов
для гидроизоляции
IV Mapetop N AR6

ПРОЕКТЫ

18 Комплекс нефтехимических
заводов ОАО «ТАНЕКО»
22 PITERLAND

СОТРУДНИКИ

28 Надежда Можарова



НА ОБЛОЖКЕ:
Предприятие Группы
МАПЕИ в городе Ступино
(Московская область)

ГЛАВНЫЙ РЕДАКТОР
Адриана Спаццولي

РЕДАКТОРЫ РАЗДЕЛОВ
Татьяна Углова
Ольга Великова

ФОТОГРАФИИ
Давиде Акампора,
ЗАО «МАПЕИ».

ГРАФИЧЕСКИЙ ДИЗАЙН
Николай Стешенко

КООРДИНАТОР ВЫПУСКА
Татьяна Углова

**РУКОВОДИТЕЛЬ
ОТДЕЛА МАРКЕТИНГА**
Ольга Великова

ОТПЕЧАТАНО
Типография «ВИЮР»

ИЗДАНО
ЗАО «МАПЕИ»
115114, Москва,
Дербеневская наб., д. 7,
корп. 4, этаж 3
Тел.: +7 495 258 5520
Факс: +7 495 258 5521
E-mail: info@Mapei.ru
www.mapei.ru

Mapei Corporate Publications
Mapei S.p.A.
Via Cafiero, 22 — 20158
Milan (Italy)

ПРЕЗИДЕНТ & CEO
Джорджио Сквинси

ДИРЕКТОР ПО МАРКЕТИНГУ
Адриана Спаццولي

КООРДИНАТОР
Метелла Иаконелло



МАПЕИ В СТУПИНО: 5 ЛЕТ УСПЕШНОГО РАЗВИТИЯ

Завод в городе Ступино (Московская область) является первым предприятием Группы МАПЕИ в России. Введённый в эксплуатацию 21 декабря 2007 года, завод продолжает постоянно развиваться и повышать эффективность работы в соответствии с требованиями компании.

Территория завода занимает площадь около 3 Га. Комплекс включает в себя производственно-складское здание площадью 8 800 м² с пристроенным блоком инженерного жизнеобеспечения завода и офисное здание площадью 900 м².

В 2007 году ассортимент продукции, выпускаемой на заводе, насчитывал около 20 различных продуктов: клеи для плитки, камня и керамогранита, составы для ремонта бетона, материалы для изготовления стяжек, а также выравнивающие и гидроизоляционные составы. На сегодняшний день ассортимент выпускаемых продуктов превышает 40 наименований.



Расширение ассортимента

В соответствии с тщательно разработанной рыночной стратегией компания МАПЕИ постоянно расширяет ассортимент продукции, предназначенной для строительной промышленности, так на сегодняшний день в Ступино производится уже более 40 продуктов.

При работе в 2 смены производительность завода составляет до 60000 тонн в год. Благодаря высокому уровню автоматизации производительность линии может достигать более 7500 тонн в год на одного рабочего. Каждый технологический процесс контролируется новейшими компью-

терными программами, что позволяет снизить уровень ручного труда.

Другим направлением в развитии завода стало введение в эксплуатацию оборудования, позволяющего производить практически полную гамму цветовых оттенков шовного заполнителя **Ultracolor Plus**. Производство **Ultracolor Plus** в России завод позволяет компании МАПЕИ обеспечить потребности рынка в высококачественных шовных заполнителях.

Новые мощности по производству специальных ремонтных составов

Перспективным направлением, развитием которого занимается компания

ЗАО МАПЕИ на российском рынке строительной химии, является продвижение материалов для структурного ремонта железобетонных конструкций. Некоторые материалы из этой группы хорошо знакомы потребителям. Так, например, **MapegROUT Thixotropic**, благодаря своим высоким техническим характеристикам, таким как: быстрый набор прочности (прочность через 1 сутки достигает величины в 25 МПа), высокой морозостойкости (F300) и водонепроницаемости (W16), получил широкое применение среди профессионалов. Не менее известны и **MapegROUT Hi-Flow** и **Mapefill**. Однако область применения



этих материалов ограничена максимальной толщиной слоя нанесения за один раз. Для решения задачи по увеличению толщины слоя нанесения были привлечены специалисты отдела R&D компании МАПЕИ S.p.A., которые разработали новые материалы (MapregROUT HiFlow 10, Mapefill 10), максимальная толщина нанесения которых за один раз стала достигать 10 см, а у АРБ 10 и АРБ 10Ф — 30 см. Производство материалов с крупным наполнителем (10мм) на оборудовании, предназначенном для выпуска мелкофракционных составов технологически невозможно. Поэтому в начале 2011 года, на заводе в Ступино, была смонтирована и запущена в эксплуатацию новая автоматизированная линия по выпуску материалов с крупным наполнителем, что позволило полностью обеспечить потребности клиентов.

Взгляд в будущее

Стратегия развития Группы МАПЕИ в России, также как и во всем мире,

основана на той предпосылке, что МАПЕИ является семейным бизнесом и в то же время глобальным игроком, который ориентируется на среднесрочную и долгосрочную перспективы. Рост занимает центральное место в философии Группы МАПЕИ: рост, который должен быть здоровым и сбалансированным, когда инвестиции имеют своей конечной целью увеличение локального присутствия Группы. Необходимость стать глобальным игроком путем интернационализации тесно связана с увеличением производственных мощностей, созданием производства в местах повышенного спроса и грамотной организацией снабжения в соответствии с местными требованиями для эффективного контроля расходов.

Компания ежегодно инвестирует до 5% своих оборотных средств в научно-исследовательскую деятельность, а также продолжает увеличивать свой ассортимент, разрабатывая и производя современные материалы строительной химии.



Благодаря сочетанию инноваций, стабильно высокого качества продукции и высокого уровня технической поддержки, МАПЕИ продолжает свое успешное развитие в мире и в России. Как и везде в мире, МАПЕИ в России имеет долгосрочные и амбициозные планы по укреплению своих позиций на рынке строительной химии. Следующий этап развития — строительство новых производственных площадок в стратегически важных регионах России и дальнейшее расширение и развитие дистрибьюторской сети.





На фото: новая производственная площадка ЗАО «МАПЕИ» на Урале



ГРУППА КОМПАНИЙ МАПЕИ: НОВЫЕ ПРОИЗВОДСТВЕННЫЕ МОЩНОСТИ НА УРАЛЕ

Группа компаний МАПЕИ активно развивает производство строительных материалов высшего качества по всему миру. Сегодня в состав группы входят 59 производственных площадок в 28 странах на 5 континентах. В России первый завод по производству строительной химии Мареі расположен в Московской области, в городе Ступино. Предприятие было запущено в конце 2007 года, и на сегодняшний день ассортимент выпускаемой продукции превысил 40 наименований. В рамках программы глобального

развития компания постоянно инвестирует в строительство новых мощностей по производству сухих смесей. В России в качестве потенциальной второй производственной площадки второй производственной площадки был выбран Уральский Федеральный округ (г. Екатеринбург). Этот выбор не случаен: Екатеринбург является четвертым городом России по численности населения, а также одним из крупнейших финансово-деловых центров страны. Здесь сконцентрированы офисы транснациональных корпораций, представительства ино-

странных компаний, большое количество федеральных и региональных финансово-кредитных организаций. Екатеринбург — крупнейший транспортно-логистический узел России, соединяющий Европейскую и Азиатскую части страны. Присутствие Группы компаний МАПЕИ на Урале позволит увеличить объемы производства, удовлетворить быстро растущий спрос на сухие смеси Мареі, а также будет способствовать укреплению позиций компании на динамично развивающемся рынке региона.





MosBuild

НЕДЕЛЯ СТРОИТЕЛЬСТВА И АРХИТЕКТУРЫ

С 10 по 13 апреля 2012 г. компания ЗАО «МАПЕИ» приняла участие в крупнейшей в Европе ежегодной строительной выставке MosBuild

О ВЫСТАВКЕ

MosBuild — строительная выставка с 17-летней историей. Взяв старт в далеком 1995 году, сегодня MosBuild — крупнейшая в Европе ежегодная общестроительная выставка, подтвержденная знаком UFI (Всемирная ассоциация выставочной индустрии).

16 крупнейших отраслевых экспозиций, объединенные под крышей MosBuild, ежегодно собирают на площади в 150 000 кв.м порядка 2 500 участников, более 100 000 посетителей из 69 стран мира.

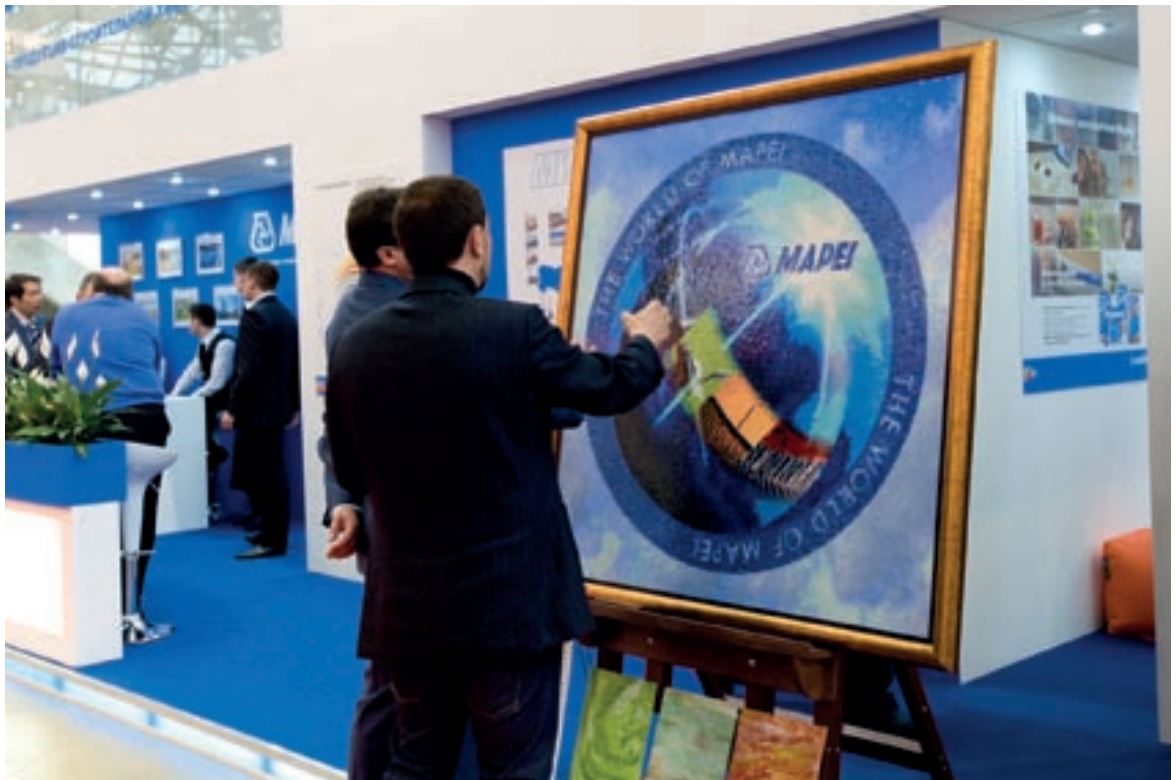
MosBuild входит в ТОП-5 крупнейших строительных выставок мира и поддерживается государством, общественными организациями, российскими и иностранными политическими и общественными деятелями, крупнейшими отечественными

и зарубежными отраслевыми СМИ и общеполитическими изданиями.

MOSBUILD В ЦИФРАХ И ФАКТАХ

MosBuild — одна из немногих крупных выставок в России, которая проходит независимый аудит. Это один из главных пунктов политики, которой придерживаются организаторы крупнейшего в России проекта, стараясь быть как можно более открытыми для своих гостей, участников и партнеров.

Согласно официальным документам, в 2011 году MosBuild в очередной раз подтвердила свой статус крупнейшей выставки в России. Но группа компаний ITE не пожелала останавливаться на достигнутом, и в 2012 году проект стал еще масштабнее.



Согласно статистике за четыре дня своего проведения выставка собрала 101233 человек на площади более 150 000 кв.м. Но MosBuild прибавила не только в количестве гостей. Расширилась и география этого уникального для строительной отрасли явления. В 2011 году посетителями мероприятия стали представители 45 стран мира и 81 региона Российской Федерации.

Согласно статистике и результатам опроса, который провели организаторы выставки, 95,7% из числа всех посетителей MosBuild являются специалистами строительной отрасли, которых на выставку привел профессиональный интерес. Причем состав аудитории в 2012 году стал еще более представительным. На долю владельцев и топ-менеджеров компаний — специалистов, уполномоченных принимать решения, — пришлось 41,5% от общего числа посетителей выставки.

Интересен и состав посетителей по сфере деятельности компаний, которые они представляют. Пальму первенства по-прежнему удерживают представители оптовой торговли (39,8% от общего числа опрошенных). Однако нельзя не обратить внимания на большое число

архитекторов, проектировщиков и дизайнеров, которые стали гостями выставки. 25% посетителей представляют фирмы, занимающиеся дизайном и декором помещений, 17,7% — архитектурой и проектированием. Примерно одинаковую долю — 27,4% и 27% соответственно — составили сотрудники компаний, занимающихся непосредственно строительством и производством.

Согласно опросу, проведенному организаторами, 43,9% участников выставки в 2012 году дополнили список своих деловых контактов на 100 и более новых записей. Еще 21,8% нашли более 50 новых контактов. Примечательно, что все участники отмечали активную работу, которую проводят на выставке посетители из регионов. В среднем более половины собранных деловых контактов приходилось именно на специалистов практически из всех регионов России.

Плодотворным этот год оказался и для посетителей MosBuild. Обычно статистических показателей эффективности выставки с точки зрения гостя мероприятия нет, и все ограничивается только их количественной оценкой. Но в группе компаний ИТЕ убеждены, что главное не

Слева: Стенд ЗАО «МАПЕИ» на выставке MosBuild

Справа: Мозаичное панно, уложенное на Kerapoxy Design

то, что выставку посетили более 100 000 профессионалов. Важно, что почти треть (29,8%) от общего числа гостей MosBuild не только наладили деловые связи и дополнили свои базы контактов, но и договорились о подписании контрактов с участниками MosBuild. А многие из гостей выставки даже подписали соглашения уже во время мероприятия. У остальных посетителей интерес был не менее предметным. 61,1% гостей нашли новых партнеров для своего бизнеса из числа экспонентов.

ЗАО МАПЕИ на MosBuild 2012

2012 год стал юбилейным для Mapei Group, компания отметила свой 75-ти летний юбилей.

Эксклюзивный дизайн стенда представлял собой дом, имитирующий собой первый логотип компании Mapei, созданный Бруно Польвере, а специально разработанная к юбилею иллюстрация Карло Станга нашла свое воплощение во внутреннем украшении стенда ЗАО «МАПЕИ».

Традиционно на MosBuild компания Mapei подчеркнула свой системный подход к решению самых разнообразных задач, возникающих при строительстве и ремонте. В этом году стенд украсили образцы 11 различных систем, подставки для образцов были стилизованы под яркие разноцветные кубики из логотипа компании. Одной из новинок стала представленная система для облицовки стен керлитом (тонкая плита керамогранита

крупного формата), при помощи высококачественного однокомпонентного облегченного клея **Ultralite S2**. Также на стенде были представлены системы по укладке различных напольных покрытий: искусственной травы на полиуретановый клей **Ultrabond Turf PU 1K**; спортивной резины на двухкомпонентный эпоксидно-полиуретановый клей **Adesilex G19**; паркета на двухкомпонентный, не содержащий растворителей клей **Lignobond**, а также укладка ковровой плитки с помощью клея-фиксатора **Ultrabond Eco Fix**.

В отдельной зоне были представлены ремонтные материалы. Здесь были показаны следующие системы: ремонт аэродромного/дорожного покрытия с применением материалов **АРБ-10** и **АРБ 10Ф**; анкеровка опорной части колонны с помощью **Mapefill**, а также ремонт и вторичная защита бетона с использованием таких материалов, как **Mapefer 1K**, **Mapegrout Thixotropic**, **Mapegrout 430**, **Colorite Beton**.

Украшением стенда стало панно, на котором был изображен один из логотипов Mapei Group, выполненный в уникальной технике из витражного стекла. Для его изготовления витражное стекло нарезается на кусочки 10*10 мм, такой малый размер позволяет создавать очень четкие и проработанные панно. Красоту переливов витражной мозаики, которая поражает воображение, выгодно подчеркнул **Kerapoxy Design №700**, с помощью которого была выполнена данная работа.





ВИЗИТ ПРЕЗИДЕНТА И СЕО MAPEI GROUP В РОССИЮ



Ежегодная выставка MosBuild давно заслужила репутацию центрального делового мероприятия строительной индустрии. Чтобы заложить прочный фундамент своего успеха в стартующем строительном сезоне, в Москву ежегодно приезжают первые лица крупнейших международных компаний из 49 стран мира и более ста тысяч гостей из 69 государств. В 2012 году с официальным визитом выставку посетил Президент и CEO Mapei Group господин Джорджио Сквинси. Его сопровождали супруга г-жа Адриана Спаццولي, глава Департамента оперативного маркетинга и дочь — г-жа Вероника Сквинси, возглавляющая Департамент стратегического маркетинга.

В ходе работы выставки господин Сквинси ознакомился с экспозицией MosBuild 2012, принял участие в работе стенда ЗАО «МАПЕИ» (100% дочернего предприятия Mapei Group в России), а также провел ряд деловых встреч с партнерами компании. Частью визита стало посещение офиса ЗАО «МАПЕИ» в Москве и завода компании по производству сухих строительных смесей в городе Ступино, Президент компании осмотрел производственные линии, складское помещение, а также научную лабораторию. После посещения производства господин Сквинси провел встречу с представителями Администрации Ступинского района Московской области с целью обсуждения перспектив дальнейшего сотрудничества, развития производственной базы и возможностей работы по ряду перспективных направлений.





Слева: торжественный ужин открывает г-н Джорджо Сквинси

В центре: приветственные слова от г-на Лонгетти и г-на Мартиросова

Справа: Президент и CEO Marei Group вручает награды лучшим сотрудникам отдела продаж

Торжественный ужин

2012 год — особенный для Marei Group, в этом году компания отмечает свое 75-летие. В честь этого события 10 апреля в Центре Международной торговли прошел торжественный ужин, на котором присутствовали представители головного офиса Marei S.p.A: Президент Marei Group Джорджо Сквинси, глава оперативного маркетинга г-жа Адриана Спаццоли, Глава стратегического маркетинга г-жа Вероника Сквинси, экспорт-менеджер г-н Луиджи де Мартин, а также генеральный директор ЗАО «МАПЕИ» г-н Лучано Лонгетти и сотрудники ЗАО «МАПЕИ».

Во вступительном слове, открывающем ужин, господин Сквинси отметил, что история успеха компании в мире и в России заставляет его чувствовать особую гордость, и ею стоит поделиться со всеми теми, кто на протяжении многих лет сотрудничал с компанией МАПЕИ. Именно благодаря вкладу каждого сотрудника, компания твердо стоит на ногах и продолжает расти, несмотря на широкомасштабный кризис, охвативший многие отрасли промышленности. Джорджо Сквинси также отметил, что

не стоит останавливаться на достигнутом и необходимо упорно трудиться, чтобы Marei Group продолжала развиваться из года в год, делая явным свое присутствие не только в Италии и во всем мире, но и, прежде всего, в России.

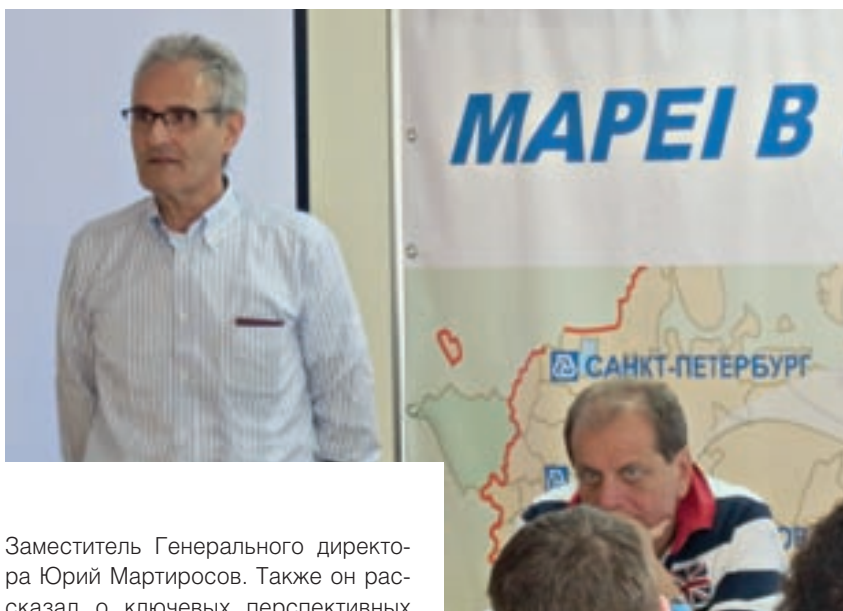
Отдельно г-н Сквинси отметил успешное развитие ЗАО «МАПЕИ». За годы профессиональной работы компания зарекомендовала себя как производителя высококачественных строительных материалов. Компания достигла хороших экономических показателей и демонстрирует активный рост. Также была высоко отмечена работа отдела продаж, представители которого ежедневно вносят свой серьезный вклад в увеличение объемов продаж продукции под брендом Marei по всей стране. Специальную награду из рук Президента и CEO Marei Group в этот вечер получили лучшие из лучших менеджеров по продажам ЗАО «МАПЕИ»: Ирина Болдырева — начальник отдела продаж по Москве и Московской области, Алексей Крайнов — старший менеджер по Приволжскому федеральному округу и Евгений Лебедев — менеджер по продажам в Сибирском федеральном округе.

SALES MEETING

Атлас Парк-Отель, Домодедово, 14 апреля 2012

Sales meeting подобного масштаба в ЗАО «МАПЕИ» была организована впервые, основными темами для обсуждения стали: стратегия развития ЗАО «МАПЕИ» в России, итоги работы за 2011 год и первый квартал 2012 года, а также обсуждение перспективных направлений в деятельности компании. В мероприятии приняли участие не только сотрудники ЗАО «МАПЕИ», но и представители головного офиса Mapei S.p.A: г-н Лучано Лонгетти, г-н Флавио Терруцци, г-н Луиджи де Мартин. Со стороны ЗАО «МАПЕИ» участниками стали сотрудники Московского и регионального отделов продаж, представители Технического отдела и отдела Маркетинга, отдела Логистики и Клиентского сервиса, а также представители производства.

В начале Sales meeting Заместитель Генерального директора Валентина Роза рассказала о показателях развития ЗАО «МАПЕИ» в период с 2005 по 2011 годы, и представила планы и основные задачи, которые стоят перед компанией в 2012 год. Об истории развития Mapei Group в России и о динамичном росте представленности компании на рынке строительных смесей во всех регионах РФ, рассказал в своей презентации

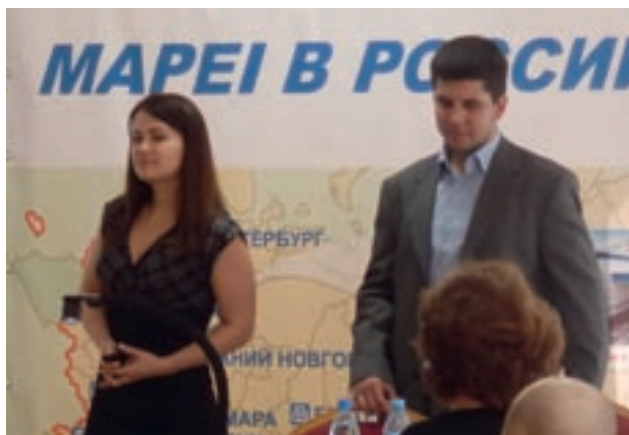


Заместитель Генерального директора Юрий Мартиросов. Также он рассказал о ключевых перспективных направлениях деятельности и расширении географии присутствия компании на региональных рынках.

В ходе мероприятия прозвучали доклады и презентации менеджеров по продажам и руководителей Департаментов компании. Сотрудники Отдела продаж поделились своими достижениями в регионах, а также рассказали о наиболее крупных реализованных референц-объектах и поделились перспективами развития. Закрыв Конференцию Генеральный

директор ЗАО «МАПЕИ» г-н Лучано Лонгетти. Он обозначил основные направления развития компании в будущем, а также поблагодарил всех участников за активную работу и высокий профессионализм.

Мы уверены, что подобные встречи станут доброй традицией и создадут хорошую базу для формирования сплоченной команды, занимающейся общим делом — продвижением высококачественной строительной химии.





ДЕНЬ ПРОЕКТИРОВЩИКА 2012

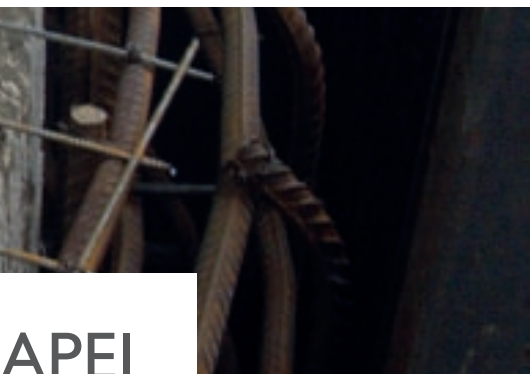
26 апреля 2012 года в столице республики Татарстан — Казани состоялся Праздник специалистов в области проектирования и архитектуры «День Проектировщика-КАЗАНЬ 2012», организатором мероприятия выступил издательский дом «ЕВРОСтрой». Для компании ЗАО «МАПЕИ» участие в подобных мероприятиях давно стало традиционным, в начале этого года с успехом прошло мероприятие в городе Новосибирске. В мероприятии приняли участие руководители крупных проектных институтов города, проектных мастерских и архитектурных бюро, представители крупных компаний, работающих на строительном рынке РФ, специалисты в области проектирования, дизайна и архитектуры. С приветственными словами к гостям обратились заместитель министра по строительству, архитектуре и ЖКХ республики Татарстан Фролов Алексей Михайлович и Председатель Союза Архитекторов республики Татарстан Логинов Виталий

Павлович. Прозвучали доклады представителей компаний-партнеров мероприятия.

Кроме компании ЗАО «МАПЕИ» партнерами мероприятия выступили такие компании, как ООО «Вило Рус», ООО «Сен-Гобен Строительная Продукция Рус», Торговая марка Lessar, ООО ПКФ «Линас», ЗАО «Хоневелл», ООО «Пенетрон-Казань».

Мероприятие посетили более 150 специалистов и более 10 представителей западных компаний, работающих на строительном рынке нашей страны и представляющие такие компании, как ПКБ «Татарское», ГУП «Татинвестгражданпроект», ОАО «Институт «КАЗГРАЖДАНПРОЕКТ», ОАО «КазТИСИЗ», ЗАО «Казанский Гипрониавиапром», ООО «Акведук», ПИ «СОЮЗХИМПРОМПРОЕКТ» ФГБОУ ВПО КНИТУ, ООО «ПСО КАЗАНЬ», ООО «Армида», ОАО «ГипровТИ», ООО «СтандартПроект», ООО «Казанский Электропроект», ОАО «Татдорпроект», ОАО «Татагропромпроект».





СИСТЕМА МАТЕРИАЛОВ МАРЕИ ДЛЯ СТРУКТУРНОГО РЕМОНТА БЕТОННЫХ КОНСТРУКЦИЙ



**Наиль Фарахутдинович
Салахутдинов**

Руководитель Департамента
«Материалы для ремонта
и защиты бетона»,
ЗАО «МАПЕИ»

Вверху: мост через
Сайменский канал.

Внизу справа: примеры
разрушения бетонных конструкций.

Дефекты бетонных и железобетонных конструкций, возникшие в процессе строительства или появившиеся в процессе эксплуатации в результате негативного воздействия климатических и техногенных факторов, приводят к разрушению бетона и коррозии арматуры, что в свою очередь влечет за собой снижение несущей способности и уменьшение долговечности конструкции в целом.

Материалы компании Мареи для ремонта бетонных конструкций позволяют восстановить первоначальные характеристики зданий и сооружений из железобетона и значительно продлить срок их службы.

Причины возникновения дефектов и разрушения бетона

Специалистам хорошо известно, что в отсутствие надлежащего ухода любая конструкция стареет, постепенно разрушается и, в конце концов, приходит в полную негодность.

В эксплуатируемых конструкциях бетонных сооружений повреждения разделяют по характеру влияния на несущую способность на три группы:

I группа — повреждения, практически не снижающие прочность и долговечность конструкции (поверхностные раковины, пустоты; трещины, в том числе усадочные и учтенные расчетом, с раскрытием не выше 0,2 мм, а также те, у которых под воздействием временной нагрузки и температуры раскрытие увеличивается не более чем на 0,1 мм; сколы бетона без оголения арматуры и т.п.);

II группа — повреждения, снижающие долговечность конструкции (коррозионно-опасные трещины с раскрытием более 0,2 мм и трещины с раскрытием более 0,1 мм, в зоне рабочей арматуры предварительно напряженных пролетных строений, в том числе и вдоль пучков под постоянной нагрузкой; трещины с раскрытием более 0,3 мм под временной



нагрузкой; пустоты раковины и сколы с оголением арматуры; поверхностная и глубинная коррозия бетона и т.п.);

III группа — повреждения, снижающие несущую способность конструкции (трещины, не предусмотренные расчетом ни по прочности, ни по выносливости; наклонные трещины в стенках балок; горизонтальные трещины в сопряжениях плиты и пролетных строений; большие раковины и пустоты в бетоне сжатой зоны, полные повреждения защитного слоя опор и т.п.).

Повреждения I группы не требуют принятия срочных мер, их можно устранить нанесением покрытий при текущем ремонте в профилактических целях. Основное назначение покрытий при повреждениях I группы — остановить развитие имеющихся мелких трещин, предотвратить образование новых, улучшить защитные свойства бетона и предохранить конструкции от атмосферной и химической коррозии.

При повреждениях II группы ремонт обеспечивает повышение долго-

вечности сооружения. Поэтому и применяемые материалы должны иметь достаточную долговечность. Обязательной заделке подлежат трещины вдоль арматуры.

При повреждениях III группы после выполнения поверочных расчетов восстанавливают несущую способность конструкции по конкретному признаку. Применяемые материалы и технология должны обеспечивать прочностные характеристики и долговечность конструкции.

Выбор материалов для ремонта бетонных и железобетонных конструкций.

При выборе материалов необходимо определить условия эксплуатации объекта с оценкой внешних факторов, включая погодные условия, степень агрессивности среды эксплуатации и временные нагрузки, что позволит определить требования к физико-механическим характеристикам материалов.

В ходе выбора ремонтного материала необходимо учитывать:

- совместимость ремонтного материала и материала ремонтируемой конструкции. Совместимость — соответствие физико-механических и химических характеристик ремонтной и существующей систем. Ремонтная система должна выдерживать все усилия и напряжения, возникающие в процессе эксплуатации, не теряя своих заявленных характеристик и не разрушаясь от воздействия внешних агрессивных факторов, действующих в конкретных условиях окружающей среды в течение заданного времени.
- степень ответственности элементов конструкции, включая зависимость

несущей способности сооружения от их целостности;

- глубину разрушений;
- условия эксплуатации (температурный режим, влажность и агрессивность среды, динамические воздействия);
- эстетические требования;
- положение и доступность конструкции;
- объем работ, подлежащих выполнению.

Основными показателями при выборе материалов для ремонта являются:

- прочность на сжатие;
- прочность сцепления ремонтного материала с ремонтируемым бетоном;
- безусадочность;
- водонепроницаемость;
- морозостойкость.

Материалы торговой марки Mapei для ремонта и защиты бетонных сооружений, отвечают всем вышеуказанным свойствам, позволяют восстановить бетонные конструкции и значительно продлить срок службы сооружения.

Материалы прошли техническое освидетельствование, в ведущих научно-исследовательских институтах Транспортного Строительства «ОАО ЦНИИС», ФГУП «НИИ Мостов и Дефектоскопии», в ОАО «НИЦ «Строительство» — НИИЖБ им А.А. Гвоздева в Филиале ОАО «ИЦ ЕЭС» — «Фирме ОРГРЭС» получены заключения и разработаны рекомендации по применению материалов для ремонта и защиты бетонных и железобетонных конструкций на объектах РАО ЕЭС, транспортного строительства, искусственных сооружений на железных дорогах ОАО «РЖД». На основании исследований физико-механических свойств материала **Mapegrout Thixotropic** проведенных



Ассоциацией «Гидропроект», даны предложения по ремонту футеровок дымовых труб.

Ремонтные материалы производятся в соответствии со Стандартом Организации на сухие ремонтные смеси МАРЕИ 70452241-001-2009, введенным 14 августа 2009 года и получивший согласование в Федеральном дорожном агентстве РОСАВТОДОР № 01-29/7830 от 13.07.2010 г.

Материалы ЗАО «МАПЕИ» прошли специальную комиссию при строительном комитете г. Москвы и были включены в Реестр новой техники, а также рекомендованы для применения на объектах городского заказа. В октябре 2011 года вышел Сборник Дополнений №21 к «Территориальным сметным нормативам для Москвы» ТСН-2001, в который вошли 9 наименований продукции ЗАО «МАПЕИ», а именно ремонтные материалы серий **Mapegrout**, **АРБ**, подливочные составы для точной цементации гидроизоляционный материал **Mapelastic** для и антикоррозийный состав **Mapefer 1K** для защиты арматуры, позволившие нормировать включение наших материалов при проведении ремонтных работ, и облегчил составление сметной документации на работы с использованием материалов торговой марки МАРЕИ, что будет способствовать более активному их применению при ремонте и защите бетонных конструкций на строительных объектах Москвы.

Область применения

Линейка материалов МАРЕИ позволяет решать проблемы ремонта бетонных и железобетонных конструкций практически во всех областях. Автомобильные дороги, мосты и развязки, объекты РЖД, взлетно-посадочные полосы аэродромов, всевозможные коллекторы, очистные сооружения различного назначения, гидротехнические сооружения (в том числе плотины гидроэлектростанций, шлюзы и т.п.), градирни ТЭЦ, дымовые трубы — вот далеко не полный перечень объектов, срок службы которых может быть значительно увеличен в случае правильного использования ремонтных составов МАРЕИ. Нельзя также забывать о производственных корпусах промышленных



предприятий, состояние которых на текущий момент, как правило, оставляет желать лучшего. Фундаменты, колонны, ригели, плиты перекрытий, ограждающие конструкции, полы, и другие железобетонные элементы давно нуждаются в проведении восстановительных работ, и чем дольше эти работы будут откладываться — тем выше будет уровень их затрат. Нуждается в ремонте и подавляющее большинство объектов ЖКХ, построенных при советской власти. Это в Центральном регионе до последнего времени активно занимались сносом «хрущевок», а в более отдаленных районах ломать старый жилой фонд пока не торопятся. Средств на строительство нового муниципального жилья катастрофически не хватает, поэтому задача сохранения и ремонта существующих панельных зданий представляется весьма актуальной. Балконы, эркеры, козырьки, карнизы, разрушенные в результате нарушения отвода атмосферной влаги, угрожают здоровью и жизни граждан. Во многих домах требуется восстановление цоколей, крылец, входных ступеней. Ассортиментный ряд продуктов МАРЕИ позволяет восстанавливать элементы бетонных сооружений ЖКХ, длительное время находящиеся в эксплуатации и нуждающиеся в незамедлительном ремонте. Количество сооружений, требующих безотлагательного ремонта, неуклонно растет, при этом большинство из них находятся в постоянной эксплуатации, остановить которые на продолжительное время не представляется возможным. Поэтому время, которое может быть предоставлено строителям для выполнения работ, крайне ограничено, и чтобы уложиться в отведенное время, требуются современные высокотехнологичные материалы, которые в совокупности

с высокой подготовкой производства и наличием квалифицированных исполнителей позволят выполнить работы в отведенное время и с высоким качеством. Эти материалы должны обладать следующими свойствами:

- высокой начальной и конечной прочностью ремонтного материала;
- отсутствием усадки в процессе твердения бетонной смеси, что позволяет обеспечить высокое сцепление ремонтного материала с бетонной поверхностью ремонтируемой конструкции;
- высокой водонепроницаемостью, морозостойкостью, сульфатостойкостью.

Именно такие материалы, отвечающие вышеуказанным свойствам, сегодня предлагает ЗАО «МАПЕИ» для ремонта и защиты бетонных сооружений. Новые высокотехнологичные материалы серии **Mapegrout** и **АРБ** позволяют отремонтировать горизонтальные, вертикальные и потолочные поверхности, восстановить бетонные конструкции, работающие под воздействием статических и ударно-динамических нагрузок, с глубиной разрушения от 10 до 300 мм. Материалы разработаны на основе высококачественных цементов, фракционированных заполнителей, специальных добавок, содержат полимерную и стальную фибру. Это бетонные смеси **Mapegrout Thixotropic**, **Mapegrout T40**, **Mapegrout Hi-Flow**, **Mapegrout Hi-Flow 10**, **Mapegrout MF**, **Mapegrout SF**, **АРБ-10** и **АРБ-10Ф**. При отверждении в суточном возрасте бетон обладает прочностью в пределах от 28 до 40 МПа, а в возрасте 28 суток от 60 до 75 МПа, прочность сжатия при изгибе составляет соответственно 5 и 14 МПа, прочность сцепления с бетоном в возрасте 28 суток более 2,0 МПа, водонепроницаемость W16, морозостойкость F300 по II методу.

Благодаря высокой ранней и конечной прочности, безусадочности, высокой адгезии к ремонтируемым поверхностям и технологичности, бетоны серий **Mapegrout** и **АРБ** позволяют выполнить ремонтные работы с минимальным перерывом в эксплуатации сооружений.

Состав системы MAPEI для ремонта бетона

Ассортимент продукции представлен системами материалов, которые позволяют комплексно решать проблемы ремонта поврежденной конструкции, начиная с защиты арматуры от коррозии, заканчивая защитой бетона от агрессивных воздействий. Попробуем разобраться на конкретном примере разрушенной бетонной конструкции.

Любая железобетонная конструкция (колонна, опора, плита, ригель и т.д.) представляет собой пространственный арматурный каркас, залитый бетоном. При нарушении защитного слоя бетона вода, кислород и агрессивные реагенты попадают в тело бетона и арматура начинает корродировать, возникающие напряжения в теле бетона приводят к разрушению защитного слоя, и арматура оголяется. Для предотвращения дальнейшего разрушения предлагается следующая система материалов:

- Для защиты арматуры от коррозии предлагается однокомпонентный состав на цементной основе **Mapefer 1K**, обладающий высокой адгезией к бетону. **Mapefer 1K** наносится обычной кистью на очищенную от ржавчины арматуру. При нанесении материал должен полно-

стью покрыть поверхность арматуры, поэтому для удобства нанесения материал имеет синий цвет, который позволяет увидеть непрокрашенные участки.

- Для ремонта и восстановления геометрии бетонной конструкции предлагаются безусадочные быстротвердеющие материалы серии **Mapegrout**, обладающие высокими прочностными характеристиками, высоким показателем по морозостойкости и водонепроницаемости. Для ремонта вертикальных и потолочных поверхностей рекомендуется использовать материалы, обладающие тиксотропными свойствами, для ремонта горизонтальных поверхностей и материалы наливного типа, обладающие высокой текучестью, позволяющие применять их методом заливки в опалубку без уплотнения (вибрирования). Выбор того или иного материала для ремонта бетона зависит также от глубины разрушения. Ремонтные материалы MAPEI позволяют выполнять ремонт конструкции имеющих глубину разрушения бетона от 3 до 300 мм.

- Для защиты и гидроизоляции бетона предлагается двухкомпонентный эластичный паропроницаемый состав на цементной основе **Mapelastic**. **Mapelastic** позволяет дышать конструкции при этом защитить бетонную поверхность от воздействия внешних агрессивных факторов.

- Для защиты бетона от проникновения в толщу бетона влаги, CO_2 , SO_2 и других химических соединений, оказывающих разрушительное воздействие на железобетон и придания сооружению эстетического вида предлагаются лакокрасочные материалы торговой марки MAPEI широкой цветовой гаммы.

Безусадочные быстротвердеющие ремонтные материалы торговой

марки MAPEI с сокращенным временем набора прочности чрезвычайно удобны при ремонте объектов транспортного назначения (дороги, мосты, виадуки) и взлетно-посадочных полос аэродромов, позволяя всего за несколько часов восстановить движение транспортных потоков. Материалы **АРБ-10** и **АРБ-10Ф** специально разработанные составы для ремонта взлетно-посадочных полос (ВПП) прошли специальную аттестацию и имеют сертификат ФАВТ (Федеральное агентство воздушного транспорта). Материалы **АРБ-10** и **АРБ-10Ф** предназначены для ремонта бетонных конструкции, работающих под воздействием динамических и ударных нагрузок.

Безусадочные быстротвердеющие материалы серии **Mapefill** предназначены для высокоточного монтажа производственного оборудования и металлоконструкций. Смеси **Mapefill** имеют больший коэффициент расширения, чем смеси **Mapegrout**, обладают высокой текучестью и высокими прочностными характеристиками.

В системы ремонта бетонных конструкций входят и материалы: для ремонта трещин — инъекционные составы; для моментальной остановки протечек — гидроремонт.

Материалы MAPEI просты в работе, единственное требование — это неукоснительное соблюдение технологии подготовки и производства работ, включающие предварительное изучение материала и четкое выполнение предписанных рекомендаций. Существующий опыт использования материалов MAPEI позволяет утверждать, что в случае соблюдения технологии производства работ по восстановлению бетона последующий ремонт конструкции понадобится не ранее, чем через 10–15 лет.

Внизу: применение материалов Мапеi для ремонта бетонных конструкций.



КОМПЛЕКС НЕФТЕХИМИЧЕСКИХ ЗАВОДОВ ОАО «ТАНЕКО»

В центре нефтехимии Республики Татарстан — в Нижнекамске — возводится Комплекс нефтеперерабатывающих и нефтехимических заводов, рассчитанный на ежегодную переработку 7 млн тонн нефти в широкую гамму нефтехимической продукции. Проект является важнейшей составляющей стратегии развития нефтегазохимического комплекса республики. Он даст импульс дальнейшему переделу углеводородного сырья, обеспечит развитие внутри- и межрегиональной интеграции предприятий нефтехимии Татарстана.

Заказчиком строительства Комплекса нефтеперерабатывающих и нефтехимических заводов выступило ОАО «ТАНЕКО», а главным координатором, согласно решению Совета безопасности Республики Татарстан, стала компания ОАО «Татнефть».

История ОАО «ТАНЕКО» берет свое начало в конце 90-х годов прошлого столетия. В августе 1997 г. Кабинет Министров Республики Татарстан принял постановление «О создании ОАО «Нижнекамский нефтеперерабатывающий завод», которое было зарегистрировано 30 декабря того же года. Создание ОАО «Нижнекамский НПЗ» обусловила необходимость развития в Татарстане новой отрасли промышленности — современной нефтепереработки. Благодаря титаническим усилиям команды единомышленников и при всесторонней поддержке руководства Республики Татарстан и компании «Татнефть», ОАО «Нижнекамскнефтехим» поставленная задача была выполнена — в декабре 2002 года Базовый комплекс ННПЗ, ориентированный на переработку высокосернистой нефти в объеме 7 млн. тонн



На фото:
производственный
комплекс ОАО «ТАНЕКО»





В ЦЕНТРЕ ВНИМАНИЯ

PLANIGROUT 300

Трехкомпонентный эпоксидный состав для ремонта бетона, точной анкеровки и усиления промышленных полов. Planigrout 300 применяется для ремонта разрушенного бетона, например: подвесных и подкрановых путей в промышленности и судостроении. Применяется для заполнения больших полостей в бетонных плитах и полах. Особенно удобен для ремонта бетона в труднодоступных местах. Благодаря тому, что Planigrout 300 полимеризуется без усадки, он может использоваться для точной анкеровки. Planigrout 300 также может использоваться для ремонта промышленных полов с очень высокой механической нагрузкой таких как: мастерские, гаражи, склады с интенсивным движением транспорта на резиновых колесах. Planigrout 300 соответствует требованиям стандарта EN 1504-6.



в год, введен в эксплуатацию. В его состав вошли: модернизированная установка ЭЛОУ-АВТ-7, битумная установка, установка висбрекинга гудрона и комплекс гидроочистки средних дистиллятов. Таким образом, в Татарстане оказалось восполненным недостающее звено в цепи «нефтедобыча-нефтехимия».

В 2005 году правительство Республики поставило перед коллективом компании более масштабную задачу — строительство Комплекса нефтеперерабатывающих и нефтехимических заводов, аналогов которому не существует в России и в СНГ. Коллектив ОАО «Нижнекамский НПЗ» прекратил производственную

деятельность, было образовано ЗАО «Нижнекамский НПЗ». А в июне 2007 года Закрытое акционерное общество «Нижнекамский нефтеперерабатывающий завод» изменило свое фирменное наименование на Открытое акционерное общество «ТАНЕКО» (Татарстанский Нефтеперерабатывающий Комплекс). Проект строительства и ввода в эксплуатацию Комплекса нефтеперерабатывающих и нефтехимических заводов в Нижнекамске инициирован в 2005 году в рамках программы развития нефтегазохимического комплекса Республики Татарстан, предусматривающей удвоение объема переработки нефти с 7 до 14 млн.



тонн в год. Реализация проекта начата согласно решению Совета Безопасности РТ от 9 июня 2005 г., постановлению Кабинета Министров РТ и соответствующему решению Совета директоров ОАО «Татнефть», уже в 2006 году проект получил федеральный статус.

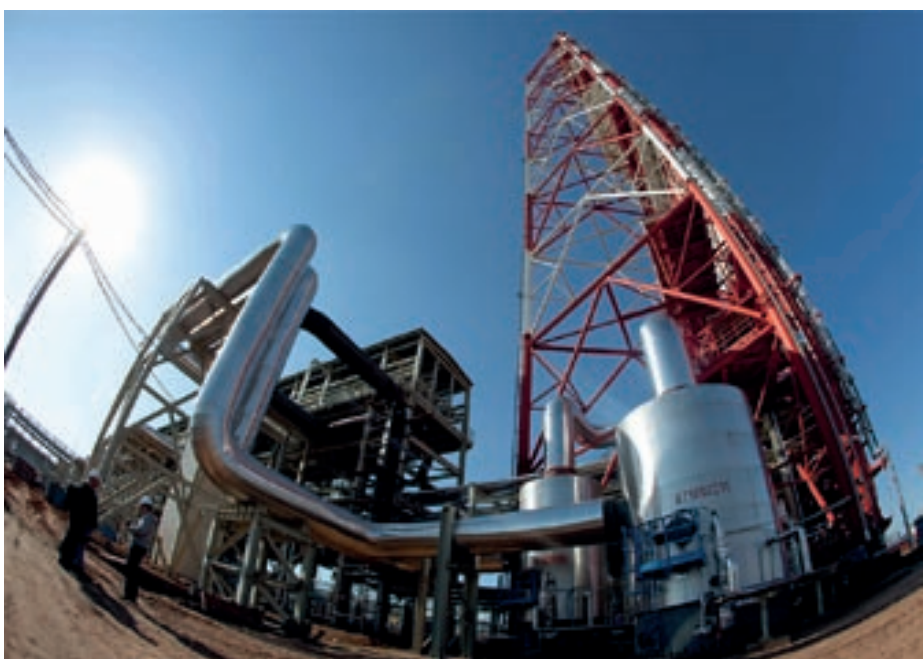
26 июля 2006 года Правительственная комиссия по инвестиционным проектам, возглавляемая Министром экономического развития и торговли РФ Германом Грефом, поддержала решение Государственной Инвестиционной комиссии РФ о выделении 16,5 млрд. рублей на строительство объектов инфраструктуры Комплекса, включающих в себя реконструкцию продуктопровода протяженностью 128 км, строительство нефтепровода (117,3 км) и внешних железнодорожных путей, общей протяженностью 34,49 км. Соответствующее распоряжение Правительства РФ № 1708-р подписано 30 ноября 2006 года.

Концепция Комплекса основывается на следующих принципах:

- переработка тяжелой высокосернистой нефти, что соответствует стратегической задаче России — уменьшение доли высокосернистой нефти в экспортных трубопроводах;
- замещение экспорта нефти экспортом высококачественных нефтепродуктов;
- улучшение экологической ситуации за счет производства экологически чистых топлив и соблюдения жестких требований к выбросам при проектировании установок Комплекса;
- применение 25 передовых апробированных мировых технологий;
- выработка электроэнергии, которая будет производиться методом когенерации низкокалорийного синтез-газа собственного производства;
- интеграция нефтеперерабатывающих и нефтехимических производств в рамках единого Комплекса.

Комплекс состоит из трех взаимосвязанных между собой заводов.

1. Нефтеперерабатывающий завод (первичная переработка нефти) мощностью по сырью 7 млн. тонн/год, содержащий в своем составе установки гидроочистки нефти, керосина и дизельного топлива, производства серы, установки Ароматического комплекса (производство ароматических углеводородов).



2. Завод глубокой переработки нефти, состоящий из установок замедленного коксования, производства водорода, гидрокрекинга тяжелых дистиллятов, гидроочистки тяжелого газойля коксования, каталитического флюидкрекинга, сернокислотного алкилирования, регенерации серной кислоты, газификации нефтяного кокса и когенерации, производства базовых масел.

3. Нефтехимический завод, включающий в свой состав установки производства полипропилена, линейных алкилбензолов, чистой терефталевой кислоты и полиэтилентерефталата.

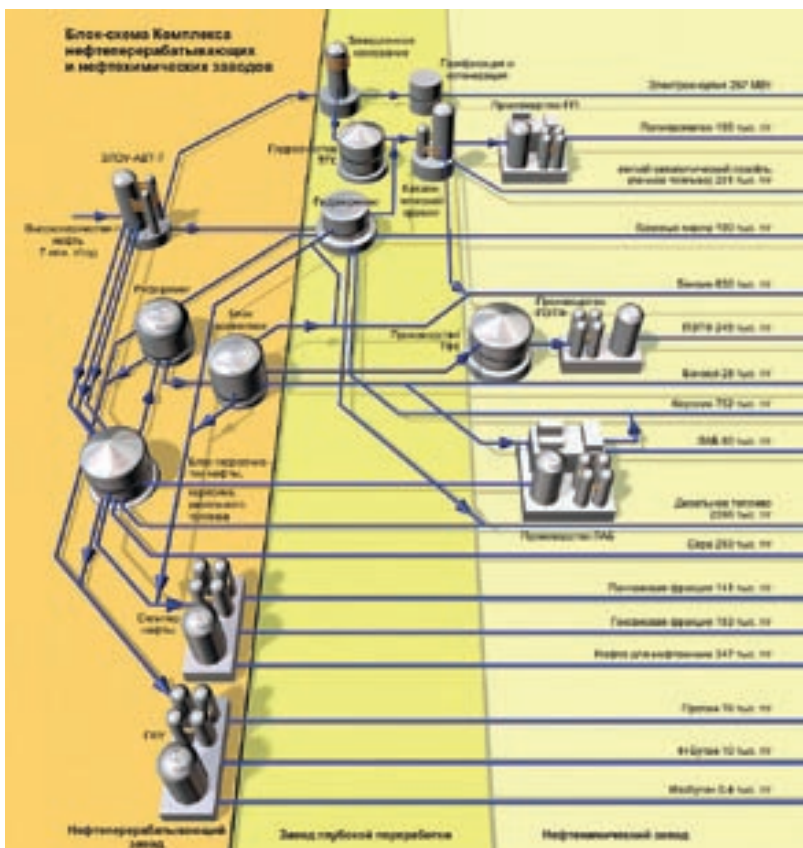
Заводы Комплекса будут производить 18 видов продуктов переработки нефти — от моторных топлив европейского качества до компонентов сырья для производства широкой гаммы востребованной нефтехимической продукции.

Высокотехнологичные материалы компании Mapei, позволяющие комплексно подходить к решению разнообразных задач при строительстве объектов различной сложности, нашли применение и на этом заводе.

Проект здания включал в себя, главным образом, строительство металлических конструкций, проведение инженерных работ и установку насосов. Крупногабаритные насосы были установлены на бетонные основания, а пространство между металлической опорной плитой насоса и бетонным основанием было заполнено с помощью Planigrout 300.

Planigrout 300 — трехкомпонентный раствор на основе эпоксидной смолы, высококачественного заполнителя и специальных добавок. После приготовления он затвердевает за счет химической ретикуляции без сжатия и превращается в смесь с исключительной прочностью сцепления и химическими и механическими защитными свойствами. После затвердевания Planigrout 300 становится прочным и может быть использован как на внутренних, так и на внешних поверхностях.

Для заливки сборных железобетонных конструкций, предназначенных для крепления трубопроводов на территории завода применялся материал Mapefill 10, который является высокоподвижным составом и способен заполнять даже



СПРАВОЧНАЯ ИНФОРМАЦИЯ

Комплекс нефтеперерабатывающих и нефтехимических заводов
ОАО «ТАНЕКО», г. Нижнекамск
Срок строительства: 2008-2011

Участие Mapei в проекте: 2011-2012
Участие Mapei: поставка материалов для анкеровки оборудования, заливки колонн и ремонта бетона;

Расширенный базовый проект: Foster Wheeler (USA)
Генеральный проектировщик: российский проектный институт ОАО «ВНИПИ Нефть»
Заказчик: ОАО «ТАНЕКО»
Руководство проектом: Корпорация Fluor
Дистрибьютор Mapei: ООО «Кадеcs»
Сотрудник Mapei: Алексей Крайнов

ПРОДУКТЫ МАРЕИ

Planigrout 300, Eporip, Mapegrout Thixotropic, Mapegrout MF, Mapefer 1K

сложные отверстия без расслоения. **Mapefill 10** обладает высокой адгезией к стали и бетону, повышенной прочностью на изгиб и сжатие через 24 часа, высокой водонепроницаемостью. Ремонт бетонных конструкций осуществляется с помощью составов **Mapegrout MF**, **Mapegrout Thixotropic**, **Mapefer 1K**. Также проводился ремонт трещин в бетонных основаниях с помощью двухкомпонентного эпоксидного клея без растворителей **Eporip**.

Слева: общий вид комплекса.
 Справа: схема производственного комплекса.

PITERLAND

Самый большой крытый аквапарк в России

Аквапарк — сложный комплекс, который включает в себя водные горки, бассейны, системы технологического оборудования, размещенные на площади в несколько тысяч квадратных метров. Строительство аквапарка является многоступенчатой, финансово затратной, а также технологически сложной задачей.

Современный аквапарк — не только большое количество горок, это сложное сооружение, которое состоит из комбинаций различных составляющих (горки, бассейны, пейзаж, тематическая направленность, точки питания, другие развлекательные объекты и т.д.). Начиная с самого первого шага, каждая деталь должна быть учтена. До начала строительства аквапарка необходимо провести разработку концепции аквапарка (определение и анализ требований кли-



ента, изучение месторасположения объекта, рассмотрение альтернатив, окончательное согласование концепции), а также очень тщательно подойти к выбору строительных материалов.

Многолетний опыт компании MAPEI в строительстве бассейнов, конечно же находит свое применение при создании аквапарков по всей России. В ассортименте компании полный спектр мате-



Вверху: общий вид аквапарка Piterland
Внизу и на следующей странице:
интерьеры аквапарка



риалов, используемых в этой области: материалы для строительства и гидроизоляции конструкций из армированного бетона; специальные клеи для укладки керамической плитки и стеклянной мозаики; шовные наполнители и герметики для расширительных швов.

Одним из крупных реализованных проектов стал аквапарк Piterland (Питерлэнд), расположенный в Санкт-Петербурге. Piterland — самый большой крытый аквапарк России, который в ближайшее время будет занесен в «Книгу рекордов Гиннеса» из-за неповторимой конструкции, зона аквапарка находится под деревянным куполом высотой примерно 45 м и диаметром 90 м, верхнюю часть покрывает специальная пленка, которая пропускает ультрафиолетовые лучи.

Piterland — многофункциональный торгово-развлекательный комплекс и самый большой крытый аквапарк России, он расположен в Санкт-Петербурге на побережье Финского залива, на границе парка «300-летия Санкт-Петербурга». Общая площадь центра составляет более 180,0 тыс. кв. м. Открытие зоны аквапарка состоялось 27 февраля 2012 года, а открытие торгово-развлекательной зоны — 15 июня 2012 года.

В Piterland реализована абсолютно новая, уникальная концепция — самый большой крытый аквапарк в России и крупней-

ший в Европе, а также развлекательная, ресторанный и fashion зоны, которые гармонично взаимодействуют друг с другом. Торговый центр построен на земельном участке площадью 6 га, и совмещает в себе не только разнообразные и качественно новые для рынка торговые зоны, но также крупнейшую развлекательную составляющую, рассчитанную на целевую аудиторию различных возрастов.



В ЦЕНТРЕ ВНИМАНИЯ

MAPELASTIC

(CE EN 1504-2, EN 14891)

Двухкомпонентный эластичный состав на цементной основе для гидроизоляции балконов, террас, ванных комнат и плавательных бассейнов.

Область применения:

Гидроизоляция ванных комнат, душевых, балконов, террас и плавательных бассейнов перед укладкой керамической плитки. Mapelastic перекрывает волосные трещины, присутствующие в основании, образуя высокоэластичное защитное и гидроизоляционное покрытие бетона, в том числе подверженном трещинообразованию.



Вверху: купол уникальной конструкции

Внизу: этапы строительства

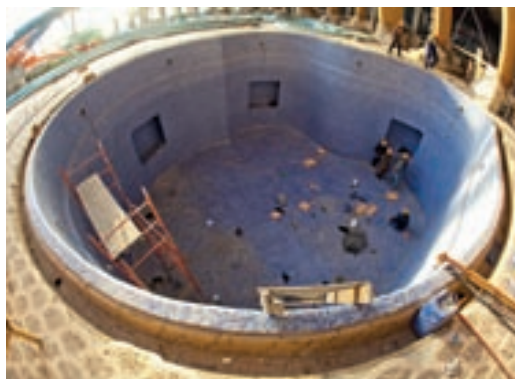


Уникальность проекта заключается в том, что в одном месте собрано абсолютно всё: и аквапарк, и всевозможные развлечения, и торговая зона. Более 150 магазинов, в торговом атриуме, планируется постоянно проводить флэшмобы и разнообразные мероприятия, чтобы посетителям было весело и интересно. Видовые рестораны, с которых открывается красивая панорама Финского залива. Представлена и спортивная составляющая, в частности, 6 кортов для большого тенниса и 4 для сквоша. Помимо этого на многофункциональной площадке, занимающей около 4 500 кв.м., можно будет проводить различные выставки и показы. Плюс к этому кинотеатр и детский развлекательный комплекс. Дизайн комплекса полностью создан российскими авторами, и он тоже удивляет каждой деталью: например, стулья на фуд-корте будут выполнены в

форме корней деревьев. Интерьер полностью отделан натуральными материалами: деревом, мрамором, природным камнем (ну, или морской галькой).

В аквапарке Piterland одновременно могут находиться более 2 000 человек. Верхняя часть купола покрыта двумя слоями прочной пленки ETFE, между которыми постоянно циркулирует теплый воздух, поэтому ему не страшны ни снег, ни какие-либо другие неприятности. Пленка пропускает УФ-лучи и позволит наслаждаться солнечными ваннами. Нижняя часть купола остеклена, чтобы внутри было много света и ничто не мешало любоваться видом на побережье.

В аквапарке прежде всего привлекает внимание огромный корабль, построенный по образу знаменитой «Черной жемчужины» из «Пиратов Карибского моря». Высота корабля около 16 метров. Внутри



три этажа с барами, кафе и игровыми комнатами. От палубы отходят разноуровневые водные горки. Одна из самых необычных — синяя горка: катаются по ней не сверху вниз, а наоборот. Здесь есть большой волновой бассейн, глубокий бассейн для дайвинга с размещенными на стенах экранами, транслирующими жизнь морских глубин, и специальный — для серфинга, а по всему периметру протянулись реки с течением — lazyriver. Вскоре начнут работу школы для серфинга и дайвинга.

МАРЕI при реализации проекта

Материалы Marei использовались для гидроизоляции и облицовки на площади около 7000 м². Для гидроизоляции использовался двухкомпонентный состав. Благодаря высокому содержанию качественных синтетических смол, затвердевший слой **Mapelastic** остается постоянно эластичным, полностью водонепроницаемым при давлении до 1,5 бар, стоек к воздействию антиобледенительных солей, сульфатам, хлоридам и углекислому газу.

Для укладки облицовки использовался клей **Kerabond T**, затворенный латексной добавкой **Isolastic**.

Для заполнения швов в облицовке использовался кислотостойкий эпоксидный состав **Керапоху**, принадлежащий к классу RG, согласно стандарту EN13888.



СПРАВОЧНАЯ ИНФОРМАЦИЯ

**Многофункциональный
торгово-развлекательный комплекс
Piterland (Питерлэнд)**
г. Санкт-Петербург

Срок строительства: 2006-2012
Участие Marei в проекте: 2007

Участие Marei: поставка материалов для гидроизоляции и облицовки.
Инвестор: ЗАО «Стремберг»
Генеральный подрядчик: ЗАО «ТОР»
Комплексная концепция: Astera
Дистрибьютор Marei: Компания SMART
Сотрудник Marei: Ольга Бурцева

ПРОДУКТЫ МАРЕI

Isolastic, Kerabond T, Keraпоху, Mapelastic.

Вверху: схема
комплекса Piterland



УРАЛЬСКИЙ СТРОИТЕЛЬНЫЙ ФОРУМ

17-19 апреля, Екатеринбург

Уральский строительный форум, один из самых масштабных проектов строительного направления в Уральском Федеральном округе, прошел в апреле в новом современном МВЦ «Екатеринбург-ЭКСПО». Форум объединил в себе специализированные выставки: «Строительство», «Малозэтажное домостроение. Ландшафтный дизайн», «Недвижимость».

Реализация столь крупного проекта оказалась возможной благодаря поддержке Торгово-промышленной палаты РФ, официальной поддержке Министерства строительства и архитектуры Свердловской области, Министерства промышленности и науки Свердловской области, Министерства транспорта и дорожного хозяйства Свердловской области и других ассоциаций города.

Традиционно крупные строительные выставки становятся центром деловой активности для профессионалов отрасли. Участие в деловой программе это возможность обсудить последние актуальные тенденции, инновации и перспективы развития рынка строительства и архитектуры в России и мире, а также лично пообщаться с представителями ведущих российских и международных организаций и компаний строительного рынка. Такую возможность ведущим специалистам предоставила компания Mapei, 18 апреля в отеле Ramada прошла презентация, на которой гости мероприятия смогли познакомиться с продукцией компании, а также задать интересующие вопросы представителям ЗАО «МАПЕИ». Участниками презентации стали более 70 ведущих специалистов строительной отрасли — архитекторы, проектировщики, дизайнеры, представители крупных строительных компаний. Гости узнали не только о широком ассортименте продук-



ции Marei, но и о часто встречающихся ошибках при применении, к чему они приводят и как их избежать. Оживленный диалог участников сделал эту встречу еще более интересной.

Важной составляющей успешного развития Marei Group на российском рынке служит высокий уровень клиентского сервиса и маркетинговой поддержки, а также наличие отдела технической поддержки, специалисты которого обеспечивают точный подбор необходимых материалов и систем. Клиенты и партнеры компании проходят обучение на специальных семинарах, организуемых как в центральном офисе в Москве, так и непосредственно в регионах и на строительных площадках. Как и везде в мире, Marei в России имеет долгосрочные амбициозные планы по укреплению своих позиций на рынке строительной химии.



Справа: презентацию компании ЗАО «МАПЕИ» открывает Заместитель Генерального директора Юрий Мартиросов





НАДЕЖДА МОЖАРОВА

Менеджер по продажам
в ЗАО «МАПЕИ» с 2007 года



ХРАМ ВОЗНЕСЕНИЯ ГОСПОДНЯ В СТОРОЖАХ

Город: Москва

Год: 2010

Материалы: Керароxu, Керароxu Design

Работы: укладка мозаичного панно

Дистрибьютор: ООО «Техноторг»



ЗАВОД УПАКОВОЧНЫХ МАТЕРИАЛОВ «РАНИ ПЛАСТ»

Город: Калуга, **год:** 2010

Материалы: Mapefill

Работы: Фиксация оборудования, колонн, омоноличивание стыков железобетонных конструкций

Дистрибьютор: ЗАО «Кроссофт»



ПИЩЕВОЕ ПРОИЗВОДСТВО «ЦЕНТУРИОН»

Город: Саранск

Год: 2010

Материалы: Adesilex P9, Керароxu, Mapeflex PU20

Работы: укладка облицовки

Дистрибьютор: ООО «Элит Комплект»



КОНДИТЕРСКАЯ ФАБРИКА «КОНТИ»

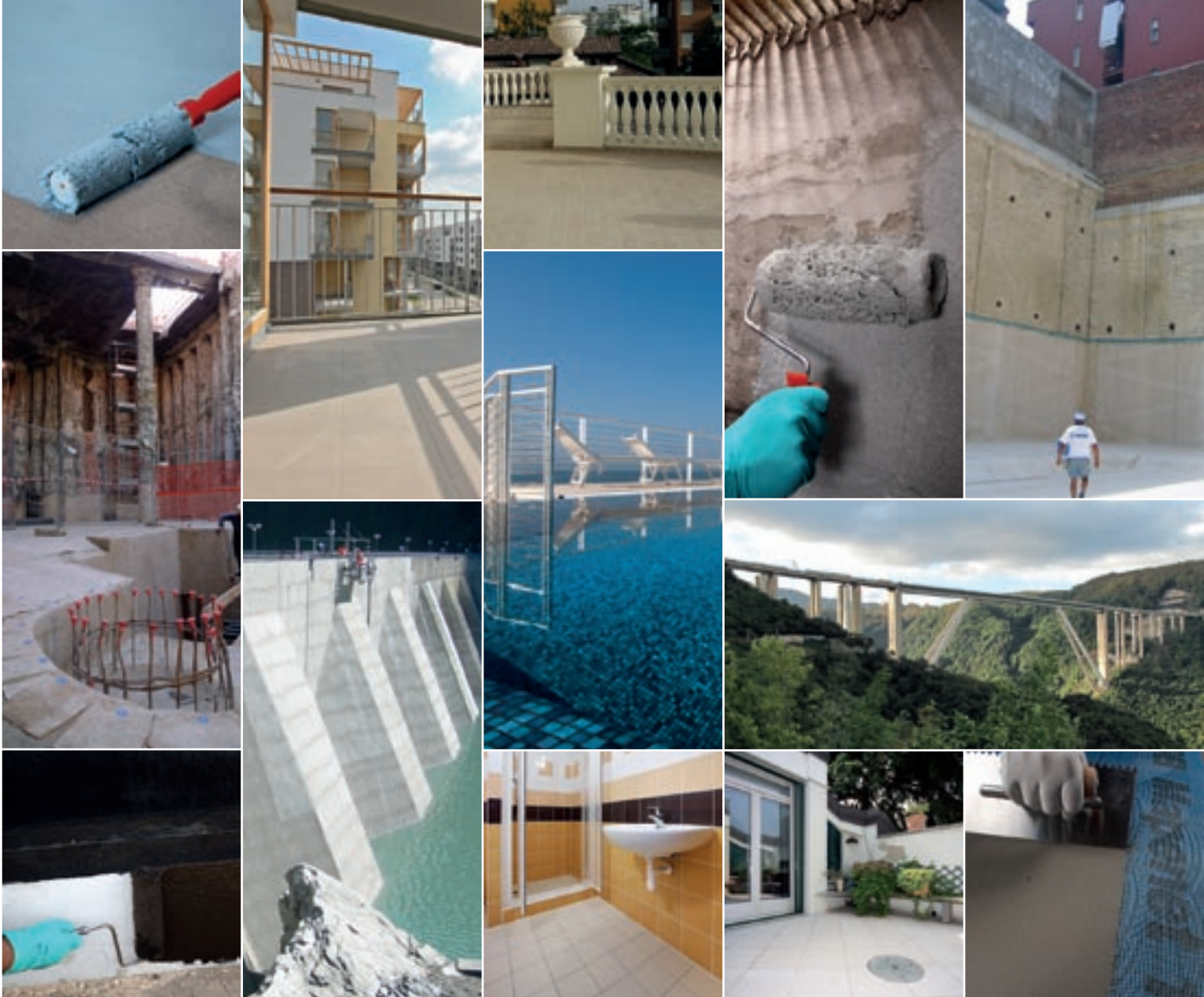
Город: Курск

Год: 2011

Материалы: Adesilex P9, Керароxu

Работы: укладка облицовки

Дистрибьютор: ООО «Элит Комплект»



Системы материалов для гидроизоляции

MAPEI предлагает полные системы материалов для защиты и гидроизоляции балконов, террас, ванных комнат, резервуаров, плавательных бассейнов, каналов, дамб, колонн, бетонных и железобетонных конструкций (дорожных и железнодорожных viaductов, градирен, дымоходов, путепроводов, подпорных стен).



В течение 75 лет Mapei помогает воплощать большие и маленькие мечты.





Mapetop N AR6: практическое решение
актуальной проблемы.

Mapetop N AR6

Готовая к использованию сухая смесь, в состав которой входят **особо прочный кварцевый наполнитель**, портландцемент и специальные добавки, в соответствии с формулой, разработанной в R&D лаборатории Mapei. Благодаря своей **высокой механической прочности** и устойчивости к абразивному истиранию, материал Mapetop NAR6 идеально подходит для создания **новых промышленных бетонных полов**, рассчитанных на длительную эксплуатацию при интенсивных нагрузках.



В течение 75 лет Mapei помогает воплощать
большие и маленькие мечты.

