

Hydroizolácia podzemných konštrukcií

Idrostop B25, Mapeproof



Idrostop B25

Bentonitový profil expandujúci vplyvom vlhkosti
na utesnenie pracovných škár



profil Idrostop B25



Upevnenie profilu Idrostop B25 na povrch monolitickéj
betónovej konštrukcie

Idrostop B25 sa skladá zo zmesi bentonitu sodného a butylkaučuku a používa sa na utesnenie pracovných škár.

Idrostop B25 je určený na utesnenie:

- betónových pracovných škár medzi základovými konštrukciami
- zvislých stien, medzi dvomi základovými doskami a pri osadzovaní prestupov, ako napr. potrubie.

Výhody

- Žiadna fixujúca sieť
- Jednoduchá inštalácia
- Upevnenie pomocou klinčov

Spôsob použitia

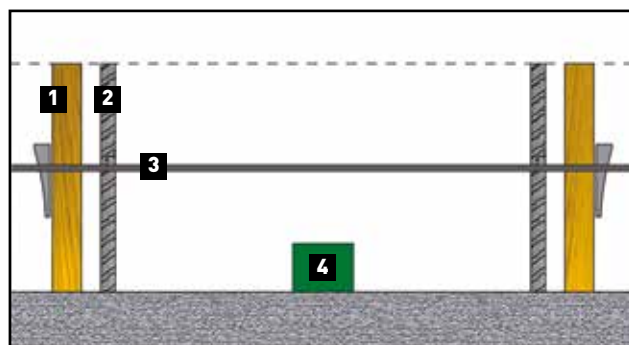
Povrch pred osadením **Idrostopu B25** očistíte od prípadných zbytkových nečistôt z predchádzajúcich pracovných operácií rozviňte profil a upevnite ho do priestoru pracovnej škáry pomocou klinčov, umiestnených vo vzdialenosti po cca 30cm. Dištančné rozperky nesmú byť od pracovnej škáry v menšej vzdialenosti ako 5cm, vzdialenosť profilu od okraja betónovej konštrukcie nesmie byť menšia ako 8 cm.

Nepoužívajte **Idrostop B25** do dilatačnej škáry.

Balenie

Krabica obsahuje 3 kotúče po 10 metroch.

Systém aplikácie

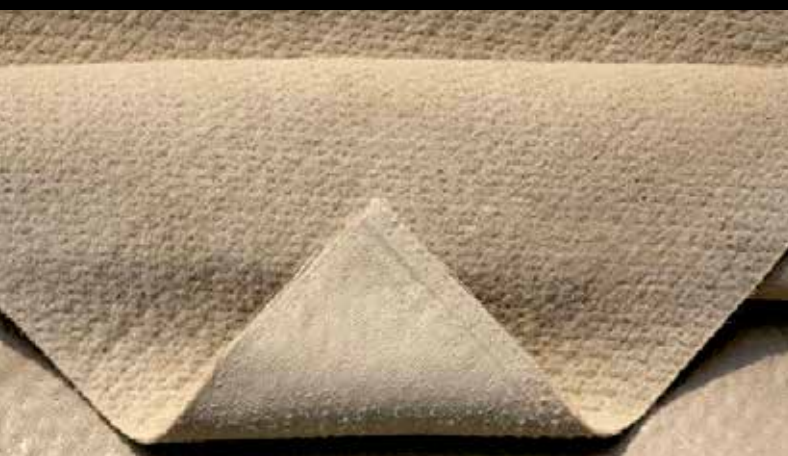


- 1** Debnenie monolitickéj betónovej konštrukcie
- 2** Ocelová výstuž
- 3** Dištančné rozperky
- 4** IDROSTOP B25

Mapeproof

Hydroizolačná bentonitová tkanina

na konštrukcie pod úrovňou terénu - vodorovné a zvislé povrchy



Bentonitová tkanina skladajúca sa z dvoch polypropylénových tkanín



Položenie Mapeproofu pred betonážou dosky

Mapeproof je bentonitová tkanina skladajúca sa z dvoch vzájomne husto pretkaných polypropylénových tkanín, s obsahom dvoch vrstiev prírodného bentonitu sodného v prášku.

Mapeproof je určený na:

Hydroizoláciu všetkých podzemných betónových konštrukcií vystavených pôsobeniu spodnej vody, alebo presakov, napr. parkoviská, vinárne, bazény, výťahové šachty, pivnice a pod.

Výhody

- Prídržnosť k betónu po jeho vyzretí
- Jednoduchá manipulácia na stavbe
- Jednoduchá aplikácia
- Prispôsobivosť všetkým tvarom
- Upevnenie pomocou klincov

Spôsob použitia

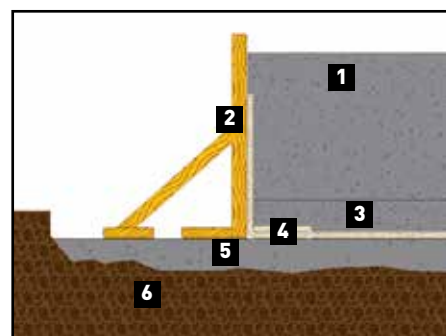
Pokiaľ Mapeproof aplikujete na vodorovné povrchy, umiestnite role s presahom spojov najmenej 10 cm a prikotvite ich v spojoch klincami po cca každých 50 cm. Tkaninu ohnite po obvode okolo debnenia a pripevnite na zvislé plochy, ako napr. zvislé steny, mikropilóty, príslušné murované konštrukcie a pod. V prípade aplikácie na zvislé povrchy, položte tkaninu smerom zhora a dbajte na to, aby bol zaistený dostatočný presah hydroizolačnej tkaniny umiestnenej na vodorovnej ploche.

Balenia

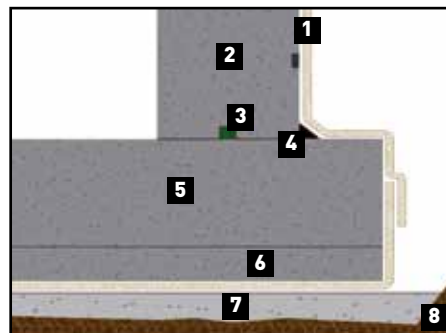
Role po 1,20 m x 4,50 m a 2,42 m x 15,0 m

System aplikácie

- 1 Betónová doska
- 2 Drevené debnenie
- 3 Ochranná vrstva
- 4 MAPEPROOF
- 5 Podkladový vyrovnávací betón
- 6 Pôvodný terén



- 1 MAPEPROOF
- 2 Betónová konštrukcia
- 3 IDROSTOP B25
- 4 PLANITOP 400
- 5 Betónová doska
- 6 Ochranná vrstva
- 7 Podkladový vyrovnávací betón
- 8 Pôvodný terén



Centrála a sklad

MAPEI SK s.r.o.

Nádražná 39

900 28 Ivanka pri Dunaji

tel.: +421 2 4020 4511

fax: +421 2 4020 4523

