

Kulörkarta för golvbeläggningar



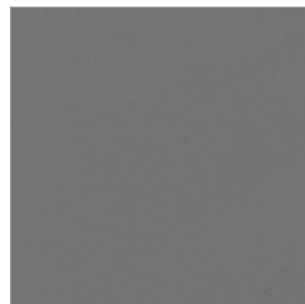
STANDARDKULÖRER FÖR ENFÄRGAD BELÄGGNING



Grå nr. 31



Grå nr. 32



Grå nr. 33



Grön nr. 73



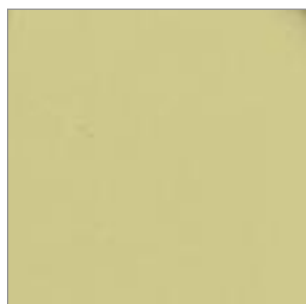
Grön nr. 75



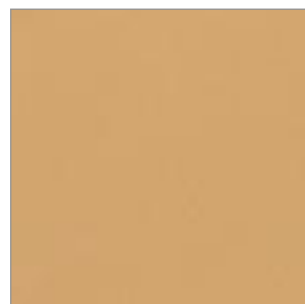
Grön nr. 71



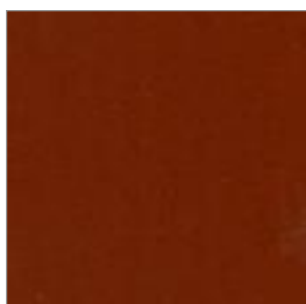
Gräddvit nr. 12



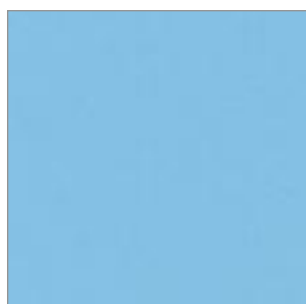
Gul nr. 65



Gul nr. 62



Röd nr. 41



Blå nr. 51



Blå nr. 53

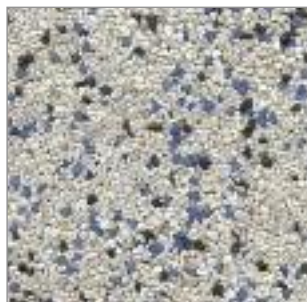
Kulörkartan gäller följande system:

| SYSTEM | FÖRSTA APPLICATIONEN | TOPPLACK | |
|-------------------|----------------------|--------------|--------------------------------|
| Mapefloor EP SL | | Mapefloor SL | Självtjämnande epoxibeläggning |
| Mapefloor EP SL S | Mapefloor SL | Mapefloor SL | Halksäkrad epoxibeläggning |
| Mapefloor EP C | Mapecoat I | Mapecoat I | Epoximålning för golv |

Av trycktekniska skäl kan avvikelser från originalkulören förekomma.

För ytterligare information, var vänlig se tekniskt datablad på:

www.mapei.se



R-101



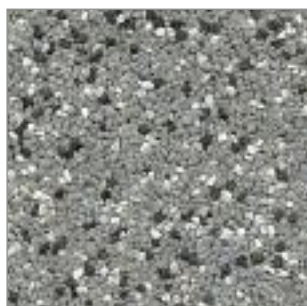
R-102



R-103



R-104



R-105



R-107



R-108





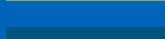








R-109



Kulörkartan gäller följande system:

| SYSTEM | BINDEMEDEL | TOPPLACK | |
|---------------------|---------------------------------|---|-----------------------------------|
| Mapecoat EP Compact | Mapecoat Universal | Mapecoat Universal el. Mapecoat PU TC - TRP | Slät epoxi |
| Mapecoat EP Decor S | Mapecoat Universal | Mapecoat Universal el. Mapecoat PU TC - TRP | Halksäker/strukturepoxi |
| Mapecoat PU/PD | Mapecoat PU Flexibinder | Mapecoat PU TC - TRP | Slät alt. strukturpolyuretan |
| Map Pro PD | Map Pro Flexibinder | Map Pro Topcoat | Slät alt strukturpolyuretan-akryl |
| Rescryn BC | Rescryn M 205 el. Rescryn M 203 | Rescryn TC 301, Rescryn TC 305 el. Rescryn TC 319 | Halksäker/strukturakryl |
| Rescryn TR | Rescryn M 205 el. Rescryn M 203 | Rescryn TC 301, Rescryn TC 304 el. Rescryn TC 305 | Slät, akryl |

-  **PRODUKTER FÖR KERAMISKA PLATTOR OCH NATURSTEN**
-  **PRODUKTER FÖR MATTLÄGGNING**
-  **PRODUKTER FÖR PARKETT OCH TRÄGOLV**
-  **PRODUKTER FÖR CEMENT- OCH HÄRDPLASTBASERADE BELÄGGNINGAR**
-  **PRODUKTER FÖR STEGLJUDSISOLERING**
-  **PRODUKTER FÖR BYGG**
-  **TILLSATSER FÖR BETONGINDUSTRI**
-  **PRODUKTER FÖR STRUKTURELL FÖRSTÄRKNING**
-  **PRODUKTER FÖR REPARATION AV MURVERK**
-  **PRODUKTER FÖR FASADISOLERING**
-  **PRODUKTER FÖR YTBEHANDLING**
-  **PRODUKTER FÖR VATTENTÄTNING**
-  **PRODUKTER FÖR TUNNEL OCH ANLÄGGNING**
-  **ELASTISKA FÖRSEGLINGAR OCH FÄSTMASSOR**
-  **MALHJÄLPMEDEL FÖR CEMENTPRODUKTION**

Besök www.mapei.se för system för cement- och hårdplastbaserade beläggningar.



Mapei AS styrsystem är certifierat enligt NS EN ISO 9001, NS ISO 10002, NS EN ISO 14001, OHSAS 18001 samt godkänt enligt EMAS.