



Mapefloor® Parking System

Vattentäta beläggningar
för trafikerade miljöer

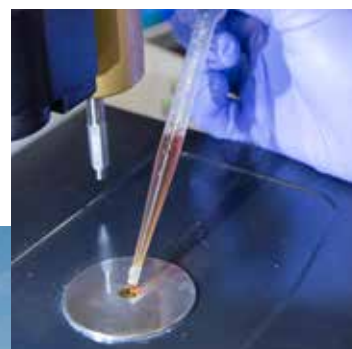


MAPEI erbjuder mer än 5000 produkter som ingår i ett stort urval av systemlösningar för byggbranschen. Systemtänkandet är viktigt för MAPEI. Alla produkter är systematiskt anpassade till varandra och baseras på ett stort antal utprovade komponenter. I kombination med en ständig kunskapsöverföring inom handel och hantverk medför detta ett verkligt mervärde för såväl projektörer som byggherrar.

MAPEI grundades i Milano 1937 och är i dag världens största tillverkare av lim, fogmassor och kemiska produkter för byggbranschen. Den kvalitet som vi levererar bygger på mer än 80 års erfarenhet och kontinuerlig produktutveckling. Företaget strävar alltid efter att finnas nära kunden, den lokala marknaden och att använda korta transportsträckor. I dag omfattar MAPEI-koncernen 87 dotterbolag och 81 fabriker. Alla fabriker har ett eget laboratorium för kvalitetssäkring. Koncernen finns närvarande i 35 länder på alla fem kontinenter.

I Norden har MAPEI varit en ledande norsk leverantör av lim, fogmassor och andra kemiska produkter för byggbranschen sedan 1976 då det norska företaget Rescon grundades. Rescon blev en del av den internationella koncernen MAPEI S.p.A. 1999/2000. Anläggningen i Nord-Odal, strax utanför den Värmländska gränsen, utgör alltjämt hörnstenen för den nordiska marknaden. Här finns även ett av MAPEI-koncernens internationella FoU-center.

MAPEI-koncernen investerar mer än 5 procent av sin årliga omsättning i forskningsarbetet. Av detta går 70 procent till utveckling av miljövänliga, hållbara produkter som uppfyller eller överträffar internationellt erkända certifieringsstandarder. Över 12 procent av MAPEIs anställda är verksamma inom forskning och utveckling. Varje dag arbetar de med att göra MAPEIs produkter ännu bättre. Resultatet är beprövade och användarvänliga lösningar i linje med senaste teknik inom forskning och utveckling. Med systemlösningar från MAPEI kan du lita på att alla produkter uppfyller internationella krav på säkerhet och miljöhänsyn och har lång livslängd för slutanvändaren.



Mapefloor® Parking System

Det är mycket viktigt att skydda betonggolv i miljöer som är avsedda för fordonsparkering. Detta för att bevara underlagets funktionalitet och hållbarhet samt för att öka säkerheten och minska underhållskostnaderna. De härdplastbaserade produkterna i **Mapefloor Parking System** ger ett garanterat kraftfullt skydd tack vare de speciella fysiska och mekaniska egenskaperna. De kan också anpassas för en mängd olika miljöer och förhållanden. Trafikerade ytor som behandlas med något av dessa system kännetecknas av följande egenskaper:



- Ytskiktet är vattentätt, frätande vätskor förhindras att tränga ner i betongen och komma i kontakt med armeringen.
- Ytan har en halksäker struktur så att fordon tryggt kan framföras på den. Ytstrukturen kan varieras efter behov.
- God beständighet mot kemikalier som olja, bränsle, smörjmedel, vägsalt etc.
- God mekanisk beständighet mot slitage från biltrafik.
- Systemen är flexibla* för att garantera att ytorna förblir täta, även om underlaget sätter sig något efter att systemet applicerats.
- Kan appliceras på utomhusytor.*
- Enkla att underhålla.
- Utmärkt prestanda i relation till kostnad över tid.
- Mycket hållbara.
- Ytan ser tilltalande ut och olika färger kan användas för att markera olika användningsområden (t.ex. trafikerade ytor för fordon, parkering, gångvägar, kontrollstationer, målade vägmarkeringar etc.).

* Beroende på vilken typ av system som används

Mapefloor® Parking PU/PD mDrive

Flerskiktat, fogfritt polyuretanbaserat beläggningssystem med mycket goda dynamiska spricköverbyggande egenskaper för miljöer med mycket biltrafik. Total tjocklek från 4 mm.



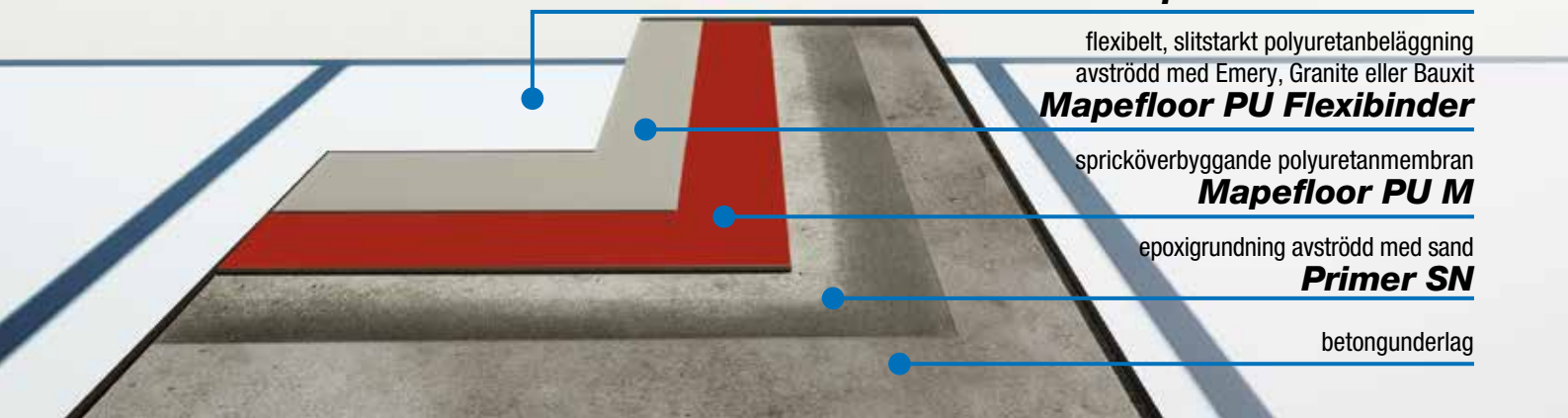
färgad, UV-beständig polyuretantopplack
Mapefloor Finish 451

flexibelt, slitstarkt polyuretanbeläggning
avströdd med Emery, Granite eller Bauxit
Mapefloor PU Flexibinder

spricköverbyggande polyuretanmembran
Mapefloor PU M

epoxigrundning avströdd med sand
Primer SN

betongunderlag



Högelastiskt, halkskyddande, flerskiktat, färgat beläggningssystem med *spricköverbyggande* egenskaper ner till -20°C. Lämplig för att skapa tåliga, vattentäta* beläggningar med hög kemikaliebeständighet på ytor inom- och utomhus i:

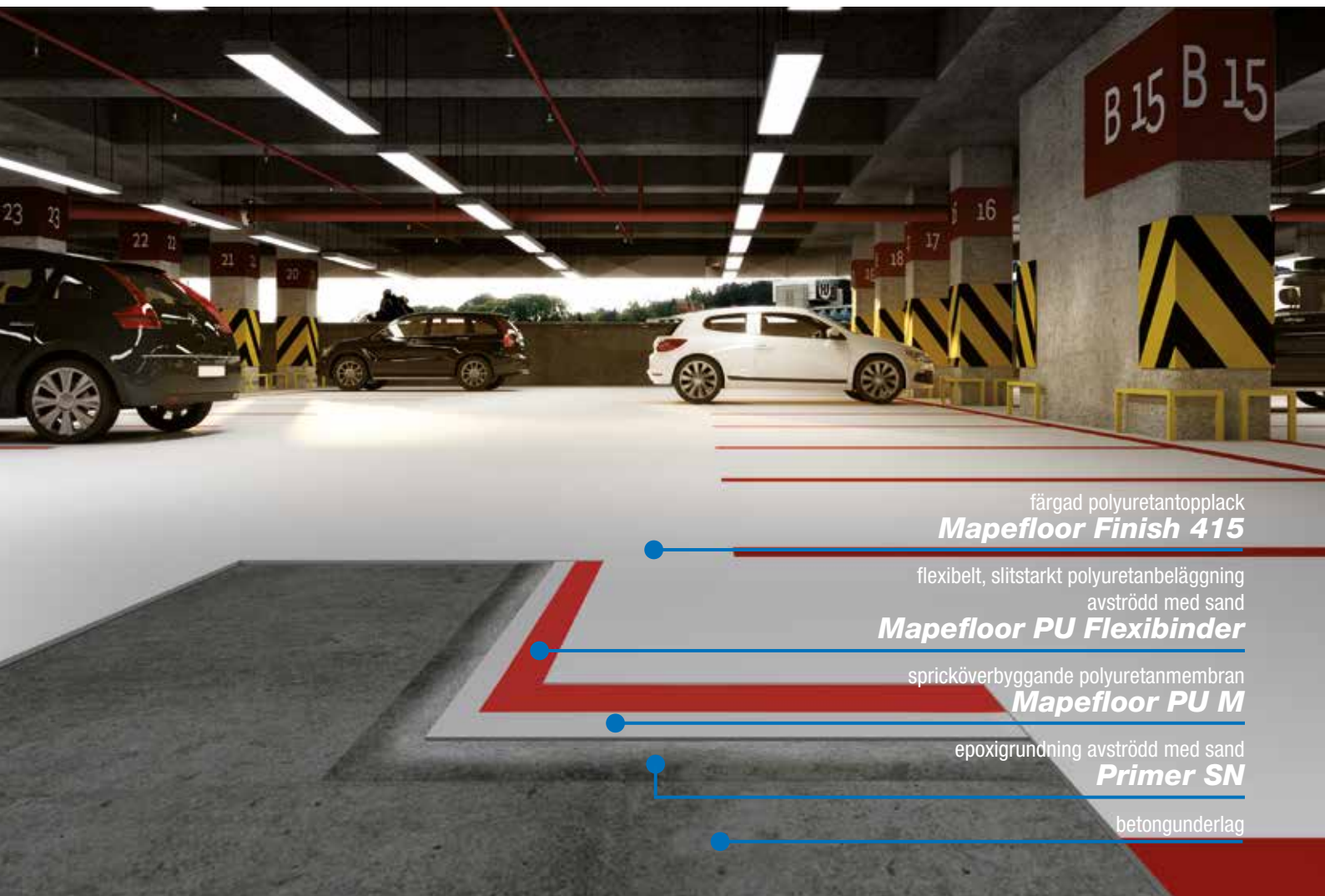
- **Parkeringsgarage i flera våningar**
- **Platta tak med bilparkering****
- **Inre och yttre** garagepåfarter**
- **Garage**
- **Gemensamma gårdsytor med garage**

* Beroende på hur mycket underlaget rör sig och spricker samt systemets spricköverbyggande egenskaper.

** Använd UV-beständig polyuretanolack på ytor utomhus.

Mapefloor® Parking PU/PD mPark

Flerskiktat, fogfritt polyuretanbaserat beläggningssystem med mycket goda dynamiska spricköverbyggande egenskaper för miljöer med moderat biltrafik. Total tjocklek från 4 mm.



färgad polyuretantopplack
Mapefloor Finish 415

flexibelt, slitstarkt polyuretanbeläggning
avströdd med sand
Mapefloor PU Flexibinder

spricköverbyggande polyuretanmembran
Mapefloor PU M

epoxigrundning avströdd med sand
Primer SN

betongunderlag

Högelastiskt, halkskyddande, flerskiktat, färgad beläggningssystem med spricköverbyggande egenskaper vid temperaturer ner till -20°C. Lämplig för att skapa tåliga och vattentäta* beläggningar med hög kemisk beständighet på inomhusytor, inklusive sådana som utsätts för temperaturväxlingar, exempelvis:

- **Parkeringsgarage i flera våningar på mellanliggande plan**
- **Ytor inuti garage**
- **Parkeringsplats**

* Beroende på hur mycket underlaget rör sig och spricker samt systemets spricköverbyggande egenskaper.

Mapecolor® Parking PU/PD Drive

Flerskiktat, fogfritt polyuretanbaserat beläggningssystem med flexibla och slitstarka egenskaper för miljöer med mycket biltrafik. Total tjocklek från 2,5 mm.



färgad polyuretantopplack
Mapecolor Finish 415

flexibelt, slitstarkt polyuretanbeläggning
avströdd med **Emery**, **Granite** eller **Bauxit**
Mapecolor PU Flexibinder

epoxigrundning avströdd med sand
Primer SN

betongunderlag

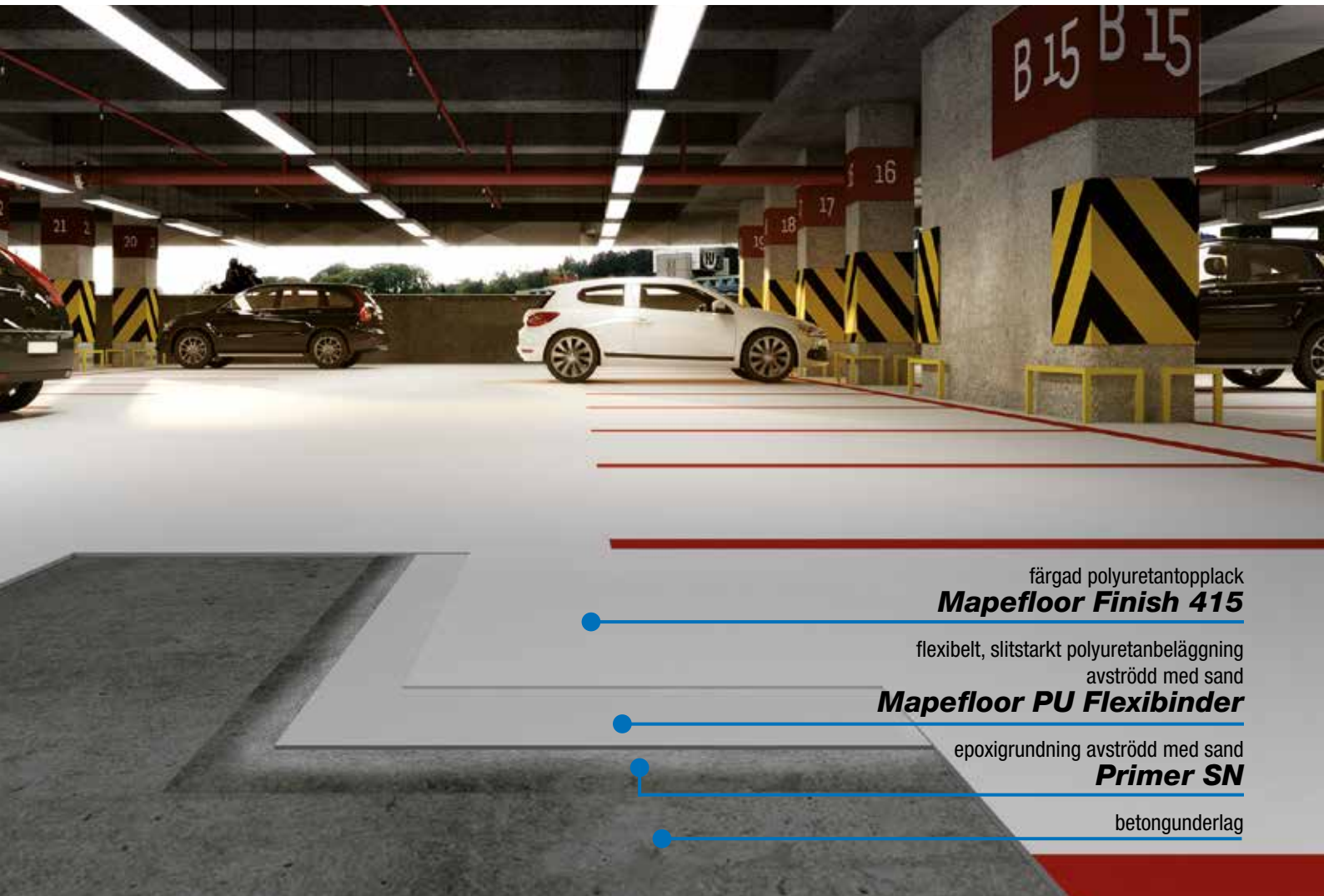
Flexibelt, halkskyddande, flerskiktigt, färgad beläggningssystem. Lämplig för att skapa tåliga, vattentäta* beläggningar med hög kemisk beständighet på inomhusytor, inklusive sådana som utsätts för måttliga temperaturväxlingar:

- **Parkeringsgarage i flera våningar på mellanliggande plan**
- **Ytor inuti garage**
- **Garage**
- **Körbanor, start-/stoppzoner, körrampor**

* Beroende på hur mycket underlaget rör sig och spricker samt systemets spricköverbyggande egenskaper.

Mapeco® Parking PU/PD Park

Flerskiktat, fogfritt polyuretanbaserat beläggningssystem med flexibla och slitstärka egenskaper för gångvägar och miljöer med moderat biltrafik. Total tjocklek från 2,5 mm.



färgad polyuretantopplack
Mapeco Finish 415

flexibelt, slitstarkt polyuretanbeläggning
avströdd med sand
Mapeco PU Flexibinder

epoxigrundning avströdd med sand
Primer SN

betongunderlag

Flexibelt, halkskyddande, flerskiktigt, färgad beläggningssystem. Lämplig för att skapa tåliga, vattentäta* beläggningar med hög kemisk beständighet på inomhusytor, inklusive sådana som utsätts för måttliga temperaturväxlingar:

- **Parkeringsgarage i flera våningar på mellanliggande plan**
- **Ytor inuti garage**
- **Garage**
- **Parkeringsytor**

* Beroende på hur mycket underlaget rör sig och spricker samt systemets spricköverbyggande egenskaper.

Mapefloor® Parking EP/PD SL S

Flerskiktat, fogfritt epoxibaserat beläggningssystem för miljöer med mycket eller lätt biltrafik.
Total tjocklek från 2,5 mm.



Halkskyddande, flerskiktat, färgat beläggningssystem.
Lämpligt för att skapa tåliga, ogenomsläppliga beläggningar
med hög kemisk beständighet på inomhusytor i:

- **Parkeringsgarage i flera plan som utsätts för tung* eller lätt trafik**
- **Garage, garagepåfarter etc.**
- **Körrampor, rondeller**

* Emery / Granite / Bauxit på områden med tung trafik.

Purtop 1000 Polyurea-membran

Fogfritt, höglastiskt och robust polyureabaserat beläggningssystem för miljöer med mycket biltrafik.
Total tjocklek från 3 mm.



Höglastiskt, snabbhärdande, färgad beläggningssystem med mycket spricköverbyggande egenskaper ner till -20 °C. **PURTOP 1000** har utmärkt rivhålls- och draghållsfasthet. Lämplig för att skapa tåliga, vattentäta* beläggningar på ytor inom- och utomhus:

- **Parkeringsgarage i flera våningar**
- **Platta tak med bilparkering**
- **Parkeringsytor med mycket hög belastning**

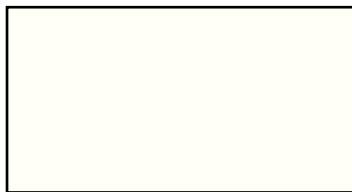
* Beroende på hur mycket underlaget rör sig och spricker samt systemets spricköverbyggande egenskaper.



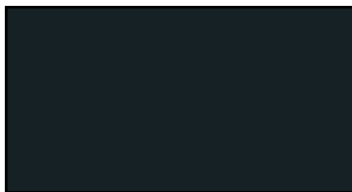
Kulörkarta

Kulörer MAPEFLOOR FINISH 415:

RAL 9010



RAL 7021



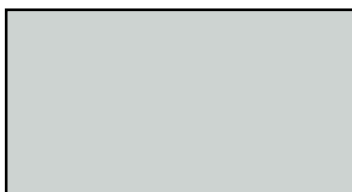
RAL 7042



RAL 7046



RAL 7035



RAL 1018*



RAL 3001



RAL 5015



RAL 6018



Andra kulörer kan fås på förfrågan.

OBS! *Av trycktekniska skäl kan avvikelser från originalkulören förekomma.*

**Högare åtgång krävs*



Halkskydd och strömaterial

Egenskaper olika strömaterial:

TYP AV STRÖMATERIAL	EGENVIKT KG/L	MOHS SKALA
Kvartssand:	2,6	6
Granite:	2,7	6
Emery:	4	8,5
Bauxit:	3,7	9

Områden med mycket biltrafik kräver högre hårdhet. Generellt kan man säga at slitstyrkan ökas med ökande hårdhet.



MAPEI AB
Gårdsfogdevägen 16 - 16867 Bromma
Tel. +46 8 525 09 080
info@mapei.se - www.mapei.se

