

MAPEI® Ultratop Loft System Wall

ANVÄNDNINGSSOMRÅDE

- + Showrooms
- + Hoteller och restauranger
- + Kurbad och spa
- + Kontor och offentlig miljö
- + Lägenheter och bostäder

SYSTEMBESKRIVNING

Systemet består av produkter som ger en fogfri beläggning som är väl lämpat för alla veggarealer.

Beläggningsen läggs i tjocklekar på ca. 1-2 mm, där uppbyggnaden består av primer, cementbaserade basecoat och UV-beständig polyuretan eller akryl finish.

Systemet ger en beständig yta som leveras i ett obegränsat antal kulörer.

Produkterna som används är fria från lösningsmedel och praktisk taget luktfria underläggning. Systemet säkerställer snabb installation och slutprodukten utgör inte någon hälso- eller miljörisk för användaren.

EGENSKAPER

Systemet lämpligt i miljöer med krav på:

- + Estetiskt utseende
- + Goda hygienegenskaper samt renhållnings- och underhållsvänlighet
- + Mycket god slitstyrka
- + Mycket god UV-stabilitet
- + Möjlighet till samma utseende också på golv

SYSTEMUPPBYGGNAD

Underlag/förbehandling

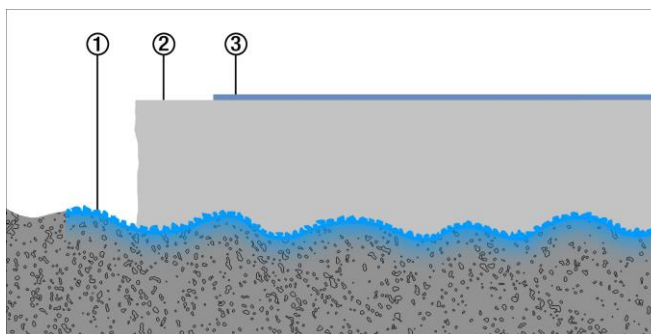
Underlaget ska förbehandlas med slipning, samt vara torrt, rent och fritt från olja, fett etc.

Systemet är lämpligt att använda på betongunderlag och andra cementbaserade underlag. För andra underlag ska en utvärdering göras i vart enskilt fall.

1 Primning

PRIMER GRIP WHITE – fylld standard primer för icke-absorberande underlag el.

PRIMER LT – primer för absorberande underlag (1:2 med vatten)



2 Basecoat

Ultratop Loft F – grov struktur med vit eller natur base

Ultratop Loft W – fin struktur med vit eller natur base

Cementbaserat spackel som tillsätts vatten eller färgpigment

Ultratop Easycolor. Appliceras med slätspackel i minst 2 lager. Ytan slipes och primes med

Primer LT (1:1 med vatten) förut påföring av andra lager.

Ytan slipes också förut ytbehandling.

3 Ytbehandling – hög belastning

Mapefloor Finish 58 W – matt transparent el

Mapefloor Finish 53 W/L – blank transparent el.

Mapefloor Finish 54 W/S – halvblank transparent

Två-komponent lysäkt polyuretanlack med god slitstyrka.

Appliceras i 2 lager med roller i korsmönster. Ytan måste alltid primes med 1 lager **Ultratop Base Coat**.

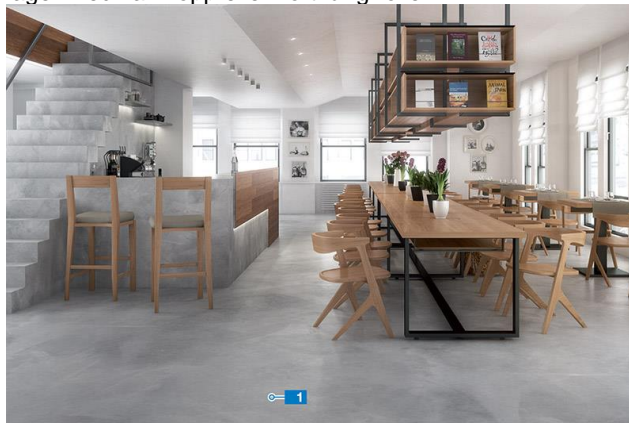
Eller

3 Ytbehandling – låg belastning

Mapefloor Finish 630 – halvblank transparent.

Två-komponent akrylbaserat ytbehandling. Appliceras i 1-2

lager med vaxmopp eller korthårig roller.



Beskrivningstext:

Golvbelägg:	Ultratop Loft System Wall
Yta:	Slät
Tjocklek:	1-2 mm (ange)
Sockel:	Fas / Hålkärlssockel H=(ange) mm.
Kulör:	grå (standard), (ange)
Utförande enligt leverantörens anvisningar	
Tillverkare: Mapei AB Tel: 08-52509080	

ÖVRIG INFORMATION

+ Säkerhetsdatablad (SDS) finns tillgängliga på www.mapei.se