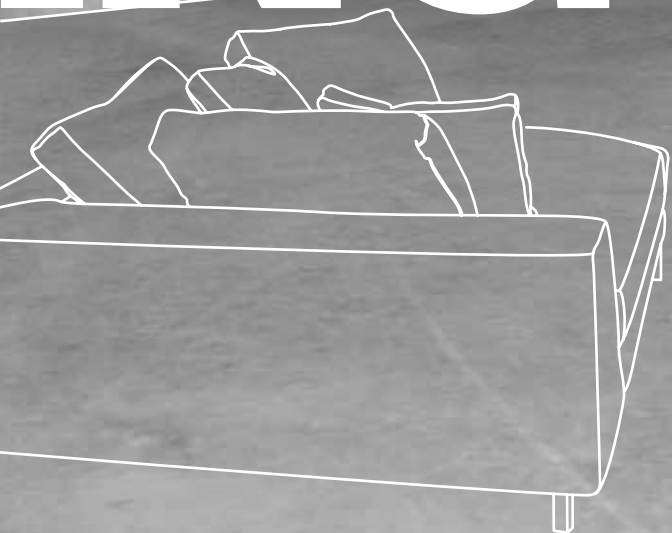


WINTER FOR LIVING



by
ULTRATOP[®]
LOFT





CANLI, DAVETKAR, CİDDİ. PRESTİJLİ YAŞAM ALANLARI. **DOĞRU ATMOSFERİN** YARATILMASI, **GEREKSİNİMLER VE KİŞİLİĞİ** VURGULAYAN ESTETİK VE İŞLEVSEL SEÇİMLERLE MÜMKÜNDÜR. MÜKEMMEL BİR UYUMLA BİRLİKTE VAR OLABİLEN İKİ ÖZELLİK. ÇİMENTO ESASLI YÜZEYLER SIRADAN YÖNTEMLERİN ÖTESİNDE **EŞSİZ SEÇENEKLER** SUNAR. GÖLGELER, DÜZLEMSELLİK VE NİHAİ SONUÇLARIN ÇAĞDAŞ İÇ MEKAN TASARIMININ HAYAT DAMARI OLDUĞU MAPEI FİKRİNİN ARKASINDA YATAN BUDUR. EK BİR FAYDAYLA: YAŞAM VE İŞ ALANLARINDA YAYA TRAFİĞİ HANGİ YOĞUNLUKTA OLURSA OLSUN **MAKSİMUM GÜVENİLİRLİK**. SÜREKLİ, KESİNTİSİZ ZEMİNLERİN OLUŞTURULMASINDA **YÜKSEK PERFORMANSLI** MEKANİK VE AŞINMA DAYANIM ÖZELLİKLERİ SAYESİNDE.

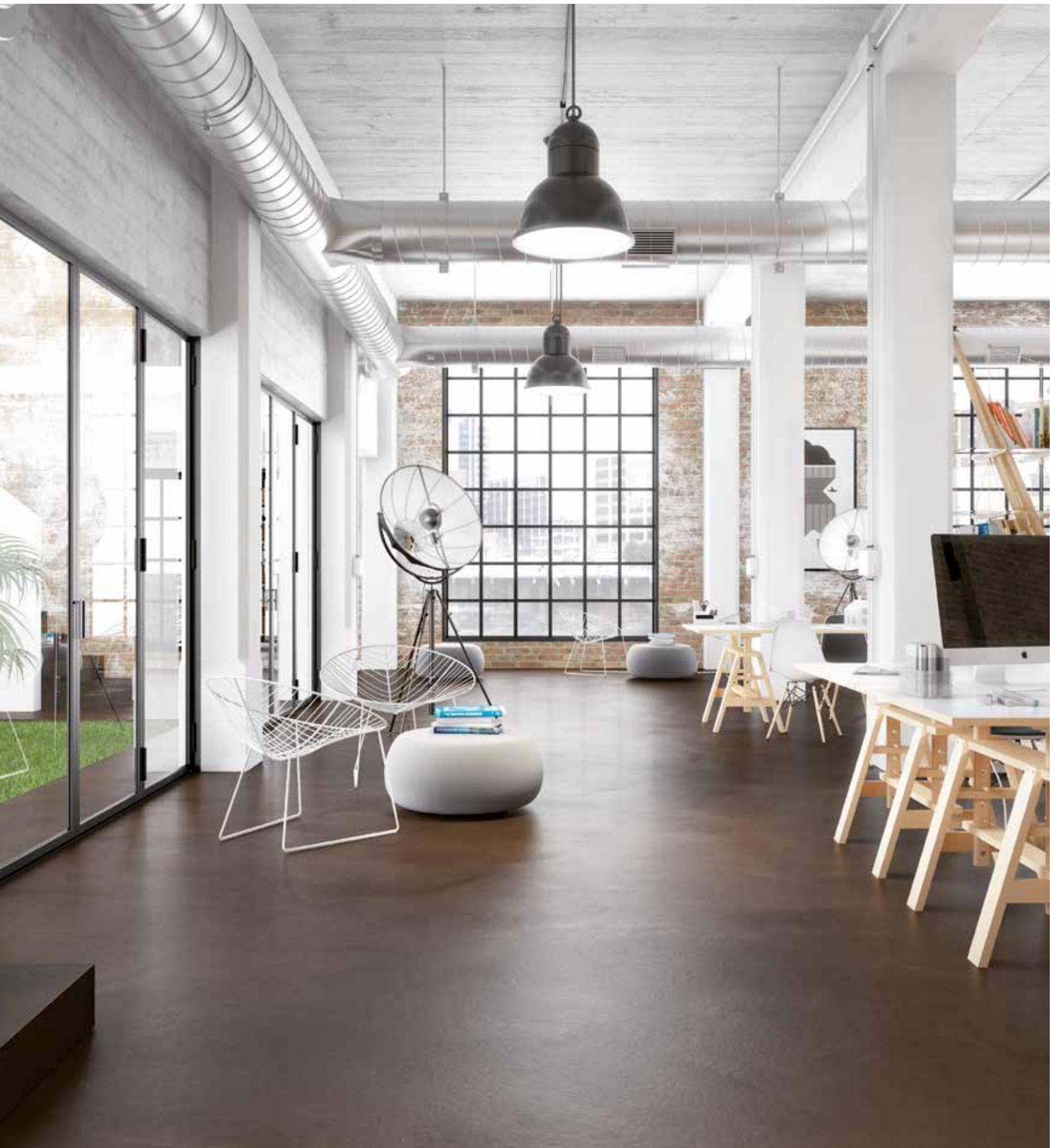
*LIVING, WELCOMING AND WORKING. IN PRESTIGIOUS ENVIRONMENTS. CREATING THE **RIGHT ATMOSPHERE** IS THE RESULT OF AESTHETIC AND COMPOSITIONAL CHOICES THAT HIGHLIGHT **ESSENTIALITY AND PERSONALITY**. TWO CHARACTERISTICS THAT CAN LIVE TOGETHER IN PERFECT HARMONY. CEMENTITIOUS SURFACES REPRESENT AN **ORIGINAL OPPORTUNITY** TO GO BEYOND ROUTINE CONVENTIONS. THIS IS WHAT LIES BEHIND MAPEI'S IDEA FOR A DEDICATED, INNOVATIVE PROPOSAL, IN WHICH SHADES, LINEARITY AND END RESULTS BECOME THE VITAL LYMPH OF CONTEMPORARY INTERIOR DESIGN. WITH AN ADDED ADVANTAGE: **MAXIMUM RELIABILITY**, WHATEVER THE LEVEL OF FOOT TRAFFIC, IN CIVIL SURROUNDINGS. THANKS TO ITS **HIGH PERFORMANCE** CHARACTERISTICS OF MECHANICAL AND ABRASION RESISTANCE IN CREATING CONTINUOUS, WITHOUT INTERRUPTION FLOORINGS.*

İŞ ALANLARI LARI

MEKANDA RAHATLIK KONSEPTİ ZEMİN VE DUVARLAR ARASINDA ÇARPICI BİR ETKİ YARATAN MUTLAK BİR BİRLİKTELİK AMAÇLAR. BAKIŞ AÇIMIZ: İŞ ALANLARINDAN DİNLENME MEKANLARINA, ORTAMIN KARAKTERİNİ ORTAYA ÇIKARIRKEN BAŞTAN SONA BÜTÜNLEŞİK UYUMU KORUYAN, DAHA GENİŞ, DAHA UYUMLU MEKANLAR YARATMAK VE İÇ MEKAN İLE DİŞ MEKAN ARASINDA TASARIM SÜREKLİLİĞİNİ SAĞLAMAK.

THE CONCEPT OF LIBERTY AIMS FOR ABSOLUTE INVOLVEMENT BETWEEN FLOORS AND WALLS WHICH COME TO LIFE WITH A MARKED MATERIC IMPACT. FROM WORK SPACES TO RELAXATION AREAS, OUR VIEW CONQUERS WIDER, MORE HARMONIOUS HORIZONS WHICH, WHILE CREATING THEIR OWN PERSONALITY, SAFEGUARD THEIR OVERALL COMPOSITIONAL HARMONY. CONTINUITY WHICH IS THEN RENEWED THROUGH A DIALOGUE BETWEEN INTERIORS AND EXTERIORS.

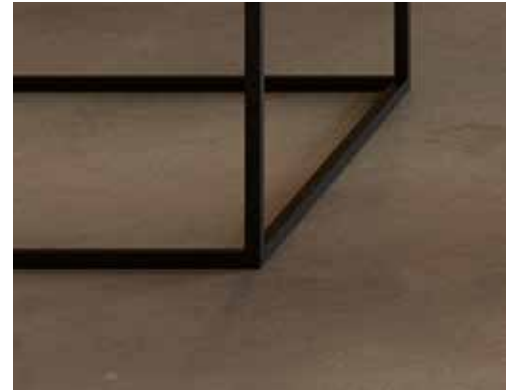
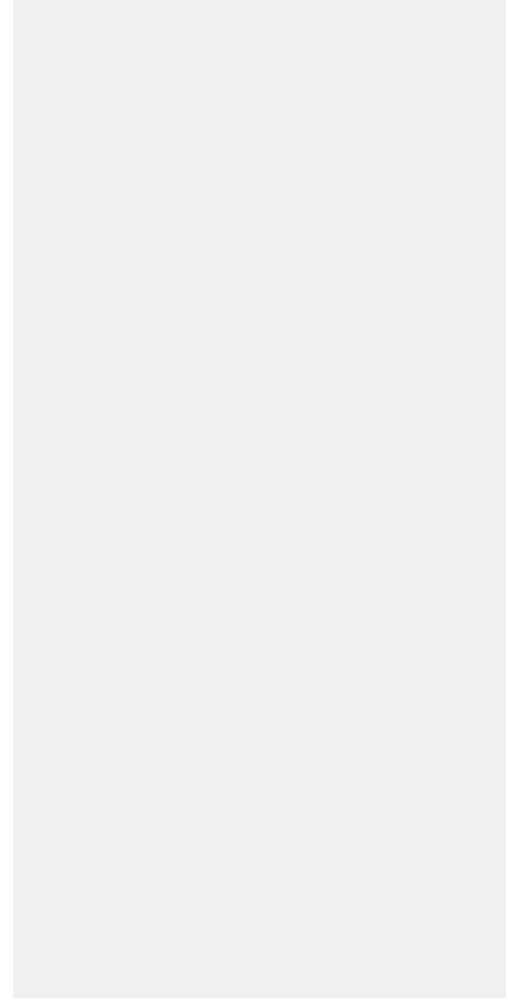




MAĞAZALAR

İster özel tasarım kıyafetlerin sunumu, ister spor araba veya nadir bulunan şarapların sergilenmesi, tümünde birleştirici özellik; mimarinin yarattığı atmosferdir. Zemin ve duvarlar arasındaki estetik bütünlük, ürün teşhiri ve aydınlatmalarını da uyumlu bir etkileşimle bir araya getirir.

Whether they be they for displaying haute couture, sports cars or rare, precious wines, their unifying feature is the atmosphere that architecture is capable of creating. The aesthetic counterpoint between floors and walls also involves merchandising features and lighting displays, in a harmonious dialogue.





OTEL VE RESTORANLAR

Hayattaki ince zevkler, mimari yaratıcılık için giderek artan ayrıcalıklı alanlar sağlıyor. Artık buluşma ve toplantı alanları damağa olduğu kadar göze de hitap ediyor. Ortamdaki her unsur, ton, tekstür ve renklerin birleştiği yüzeylerin etkileyici uyumuyla yemek masasını cezbedici, tanımlayıcı ve farklı kılıyor.



HOTELS & RESTAURANTS

The finer things in life increasingly provide privileged spaces for architectural creativity and meeting and gathering places can now add visual pleasure to those of the palate. Each individual surrounding offers an expressive force to the dining table, resting on surfaces where tones, textures and colours combine to charm, define and distinguish.





SPA MERKEZLERİ

MEKANIN İNSANDA UYANDIRDIĞI HİSSİN, SUNULAN KONFORUN VAZGEÇİLMEZ OLDUĞU YENİLENME MERKEZLERİ. YENİ BİR YARATICI UYGULAMA: SUYLA İLETİŞİM. SPA MERKEZLERİNİN ANTİK KÜLTÜRÜ ORJİNAL TASARIMLA BİRLEŞİYOR. YÜZEYLERİN UYUMU, GÖRSEL OLDUĞU KADAR DOKUNULUR DA OLMASIYLA ARTIK ÇOK DAHA ÇEKİCİ.

NEW TEMPLES OF WELLBEING WHICH MAKE THE VIEW AND EMOTIONAL INVOLVEMENT AN ESSENTIAL PART OF WHAT IS ON OFFER. WITH AN ADDED CREATIVE EXERCISE: ITS DIALOGUE WITH THE WATER. THE ANTIQUE CULTURE OF SPA CENTRES COMBINES WITH HIGHLY ORIGINAL PATHS. THE HARMONY OF THE SURFACES IS AT THE ROOT OF THEIR CHARM, TACTILE AS WELL AS VISUAL.







Tasarımlarında yeni bir uyum gerektiren merdiven ve asma katlarda, aynı kompozisyonda farklı seviyeler. Yatay yüzeylerdeki estetik seçimler, aynı zamanda dikey olarak da kullanılarak etkileyici bir süreklilik yaratabilir.



MOBİLYALI YAŞAM ALANLARI

LIVING SPACES WITH FURNISHINGS



Different levels within the same compositional framework, with stairs and lift structures that require a new harmony within their design. The aesthetic choices for horizontal surfaces may also be incorporated vertically and in furnishings, to create surprisingly expressive continuity.

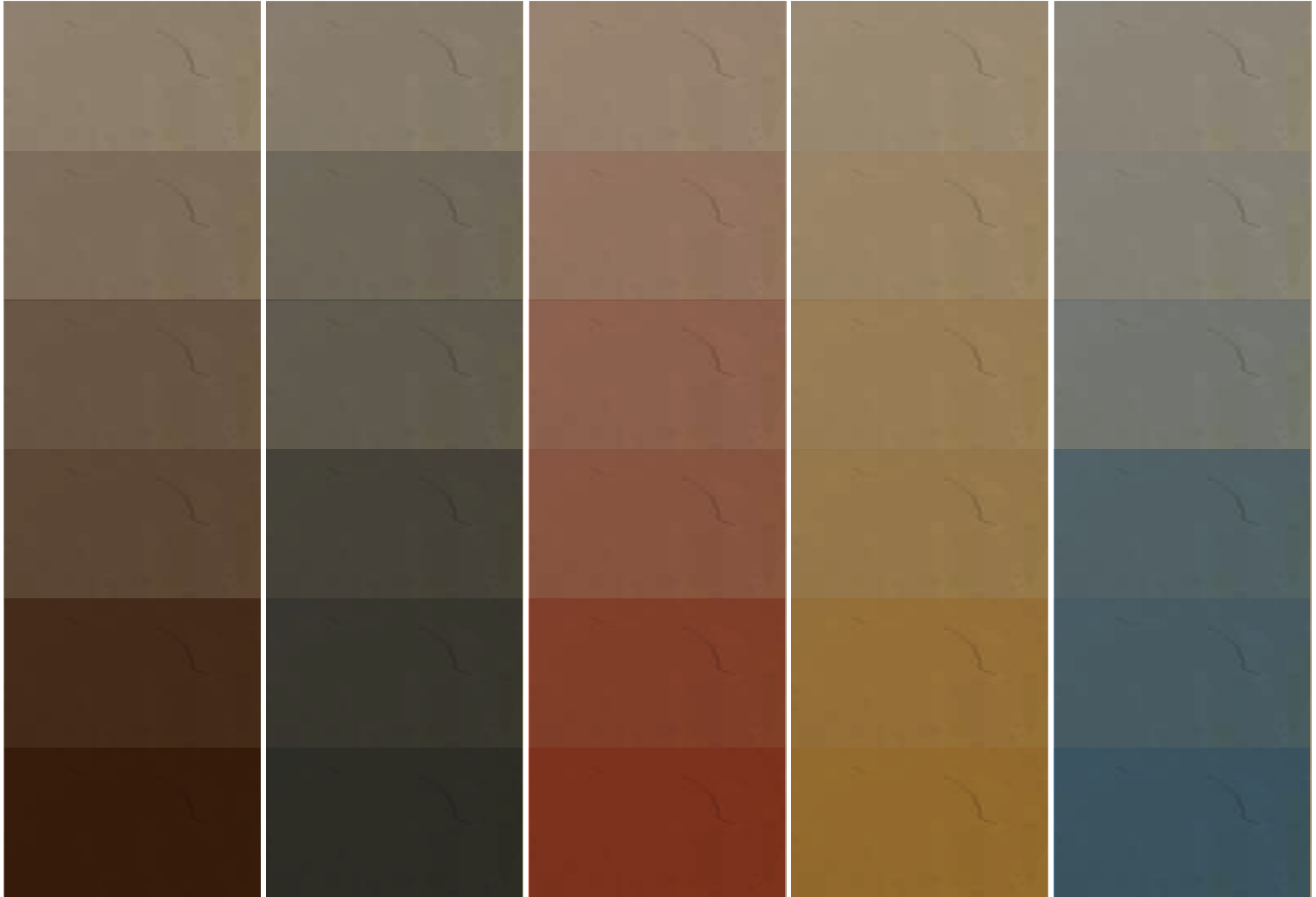
beyaz bazlı white base



Beyaz veya natürel baz renklere eklenen **Ultratop Color Paste** miktarına bağlı olarak her rengin tonu değişecektir. Basım sürecindeki işlemlere bağlı olarak, renkler gerçek ürün renklerinin yalnızca bir göstergesi olarak kabul edilmelidir.

RENK SEÇENEKLERİ

natürel bazlı *natural base*



Ultratop Color Paste
Kahverengi
Brown

Ultratop Color Paste
Siyah
Black

Ultratop Color Paste
Kırmızı
Red

Ultratop Color Paste
Sarı
Yellow

Ultratop Color Paste
Mavi
Blue

the **COLOUR** CHOICE

The tone of each colour will change, depending on the amount of **Ultratop Color Paste** added to the white or natural base colours. Due to the printing processes involved, the colours should be taken as merely indicative of the shades of the actual product.

avantajlar advantages

- Tüm yüzey tipleri için:
yatay, düşey ve tavanlar
 - Nuvolato efekti,
monokromatik veya üst üste tonlar
 - Karışımla sonsuz renk seçeneği
 - Basit hazırlık ve uygulama
 - Yüksek mukavemet ve
aşınma dayanımı
 - Yoğun yaya trafiğine maruz kalan
konut ve ticari alanlar için uygun
 - Mevcut yüzeylerin onarılması ve
yeni kaplamalar oluşturulması için
 - UV ışınlarına dayanıklı
 - Hoş dokunma hissi
 - Tekstürlü/yaratıcı dokunma efekti
 - Temizliği kolay
 - Kullanışlı, modern, dengeli
 - Bakımı kolay
- For all types of surface:
horizontal, vertical and ceilings
 - Nuvolato effect, monochromatic
or tone on tone
 - Mixable into an infinite array of colours
 - Simple preparation and application
 - High strength and resistance
to abrasion
 - Suitable for residential surroundings and
commercial areas with intense foot traffic
 - For repairing existing surfaces and
creating new coatings
 - Resistant to UV rays
 - Pleasant to the touch
 - Textured/creative tactile effect
 - Easy to clean
 - Essential, modern, sober
 - Easy maintenance

genel kullanım alanları main areas of use



Konut ve yaşam alanları
Residential settings



Restoran ve otel lobileri
Restaurants and Hotel lobbies



Müze ve sanat galerileri
Museums and art galleries



Ticari alanlar
Commercial areas



Bakım ve spa merkezleri
Wellness and spa centres



Merdivenler
Stairways

LEONARDO DA VINCI ULUSAL BİLİM VE TEKNOLOJİ MÜZESİ

LEONARDO DA VINCI NATIONAL MUSEUM OF SCIENCE AND TECHNOLOGY



museo nazionale
della scienza e della tecnologia
leonardo da vinci



- 1**
Ultratop Loft F'in
hazırlanması
*Preparing **Ultratop Loft F***
- 2**
Ultratop Loft F'in düz
metal malayla uygulanması
*Applying **Ultratop Loft F**
with a flat metallic trowel*
- 3**
Yüzeyi zımparaladıktan
sonra
Ultratop Loft W
uygulanması
*Applying **Ultratop Loft W**
after sandpapering of the
surface*
- 4**
Mapefloor Finish 58 W ile
son kat yapılması
*Finishing with **Mapefloor
Finish 58 W***

TEKNİK BİLGİ

ULTRATOP LOFT F

ÜRÜN KİMLİĞİ

Kıvam: ince toz

Renk: beyaz, natürel

Katı yoğunluk (kg/m³): 1.100

Katı madde oranı (%): 100

UYGULAMA BİLGİSİ +23°C - %50 B.N.

Karışım oranı:

yaklaşık ağırlıkça 100 birim **Ultratop Loft F** için 25-29 birim su

Karışımın yoğunluğu (kg/m³): 1.600

Karışımın pH değeri : 11

Uygulama sıcaklık aralığı: +5°C ila +35°C

İşlenebilirlik süresi: 20 dakika

Kuruma süresi: 80 dakika

Yaya trafiğine açma: 3 saat

İkinci kat uygulanması öncesinde bekleme süresi:

6 saat

Son kat uygulanması öncesinde bekleme süresi:

6 ila 24 saat

NİHAİ PERFORMANS

+23°C'de basınç dayanımı (N/mm²):

- 24 saat sonra: 8

- 7 gün sonra: 18

- 28 gün sonra: 25

+23°C'de çekme dayanımı (N/mm²):

- 24 saat sonra: 4

- 7 gün sonra: 8

- 28 gün sonra: 10

Aşınma dayanımı

Ağırlık kaybı - Taber aşınma cihazı (H22disk, 500 gr, 200 devir) (ortalama değer) (gr):

- 7 gün sonra: 0,7

- 28 gün sonra: 0,5

Aşınma dayanım sınıfı (Böhme testi)

- 28 gün sonra: A9

ULTRATOP LOFT W

ÜRÜN KİMLİĞİ

Kıvam: ince toz

Renk: beyaz, natürel

Katı yoğunluk (kg/m³): 900

Katı madde oranı (%): 100

UYGULAMA BİLGİSİ +23°C - %50 B.N.

Karışım oranı:

yaklaşık ağırlıkça 100 birim **Ultratop Loft W** için 25-29 birim su

Karışımın yoğunluğu (kg/m³): 1.600

Karışımın pH değeri: 11

Uygulama sıcaklık aralığı: +5°C ila +35°C

İşlenebilirlik süresi: 20 dakika

Kuruma süresi: 80 dakika

Yaya trafiğine açma: 3 saat

İkinci kat uygulanması öncesinde bekleme süresi:

6 saat

Son kat uygulanması öncesinde bekleme süresi:

6 ila 24 saat

NİHAİ PERFORMANS

+23°C'de basınç dayanımı (N/mm²):

- 24 saat sonra: 8

- 7 gün sonra: 18

- 28 gün sonra: 25

+23°C'de çekme dayanımı (N/mm²):

- 24 saat sonra: 5

- 7 gün sonra: 9

- 28 gün sonra: 12

Aşınma dayanımı

Ağırlık kaybı - Taber aşınma cihazı (H22disk, 500 gr, 200 devir) (ortalama değer) (gr):

- 7 gün sonra: 0,7

- 28 gün sonra: 0,5

Aşınma dayanım sınıfı (Böhme testi)

- 28 gün sonra: A9

ULTRATOP COLOR PASTE

ÜRÜN KİMLİĞİ

Kıvam: akışkan macun

Renk: sarı, siyah, kırmızı, mavi, kahverengi

Katı yoğunluk (kg/m³):

rengi bağlı olarak 1,16 ila 1,75

Depolama:

Orjinal ambalajında ve kuru bir yerde 18 ay

UYGULAMA BİLGİSİ +23°C - %50 B.N.

Uygulama sıcaklık aralığı: +5°C ila +35°C



ULTRATOP LOFT KULLANILARAK OLUŞTURULAN YÜZEYLER UYGUN BİR SON KAT ÜRÜNLE BİTİRİLMELİDİR:

- Parlak bitişli yüzeyler için Mapefloor Finish 53 W/L
- Saten bitişli yüzeyler için Mapefloor Finish 54 W/S
- Opak bitişli yüzeyler için Mapefloor Finish 58 W *
- Yarı parlak yüzeyler için Mapefloor Finish 630

* Mapefloor Finish 58 W uygulamadan önce astar olarak, ağırlıkça 1:1 oranında su ile seyreltilmiş Mapefloor Finish 52 W kullanılmasını öneriyoruz.

ULTRATOP COLOR PASTE

PRODUCT IDENTITY

Consistency: fluid paste

Colour: yellow, black, red, blue, brown

Bulk density (kg/m³):

from 1.16 to 1.75 depending on the colour

Storage:

18 months in original packaging and dry place

APPLICATION DATA at +23°C - 50% R.H.

Application temperature: from +5°C to +35°C

ULTRATOP LOFT W

PRODUCT IDENTITY

Consistency: fine powder

Colour: white or natural

Bulk density (kg/m³): 900

Dry solids content (%): 100

APPLICATION DATA at +23°C - 50% R.H.

Mixing ratio:

approx. 25-29 parts water for 100 parts by weight by Ultratop Loft W

Density of mix (kg/m³): 1,600

pH of mix: 11

Application temperature: from +5°C to +35°C

Workability time: 20 min.

Setting time: 80 min.

Set to foot traffic: 3 h

Waiting time before applying second coat: 6 h

Waiting time before applying finishing coat: from 6 to 24 h

FINAL PERFORMANCE

Compressive strength at +23°C (N/mm²):

– after 24 hours: 8

– after 7 days: 18

– after 28 days: 25

Flexural strength at +23°C (N/mm²):

– after 24 hours: 5

– after 7 days: 9

– after 28 days: 12

Resistance to abrasion

Taber abrasion-meter (H22 disk, 500 g, 200 revs) expressed as loss in weight (average value) (g):

– after 7 days: 0.7

– after 28 days: 0.5

Abrasion resistance class (Böhme test)

– after 28 days: A9

ULTRATOP LOFT F

PRODUCT IDENTITY

Consistency: fine powder

Colour: white or natural

Bulk density (kg/m³): 1,100

Dry solids content (%): 100

APPLICATION DATA at +23°C - 50% R.H.

Mixing ratio:

approx. 25-29 parts water for 100 parts by weight by Ultratop Loft F

Density of mix (kg/m³): 1,600

pH of mix: 11

Application temperature: from +5°C to +35°C

Workability time: 20 min.

Setting time: 80 min.

Set to foot traffic: 3 h

Waiting time before applying second coat: 6 h

Waiting time before applying finishing coat: from 6 to 24 h

FINAL PERFORMANCE

Compressive strength at +23°C (N/mm²):

– after 24 hours: 8

– after 7 days: 18

– after 28 days: 25

Flexural strength at +23°C (N/mm²):

– after 24 hours: 4

– after 7 days: 8

– after 28 days: 10

Resistance to abrasion

Taber abrasion-meter (H22 disk, 500 g, 200 revs) expressed as loss in weight (average value) (g):

– after 7 days: 0.7

– after 28 days: 0.5

Abrasion resistance class (Böhme test)

– after 28 days: A9



SURFACES CREATED USING ULTRATOP LOFT MUST BE TREATED WITH THE SUITABLE FINISHING PRODUCT:

- Mapefloor Finish 53 W/L for surfaces with a shiny finish
- Mapefloor Finish 54 W/S for surfaces with a satin finish
- Mapefloor Finish 58 W for surfaces with an opaque finish*
- Mapefloor Finish 630 for surfaces with a semi-gloss finish

* Before applying Mapefloor Finish 58 W we suggest to use Mapefloor Finish 52 W as a primer, diluted 1:1 with water by weight.



<http://www.mapei.com/TR-TR/Çimento-ve-Reçine-Esasli-Zemin-Kaplama-Malzemeleri>

