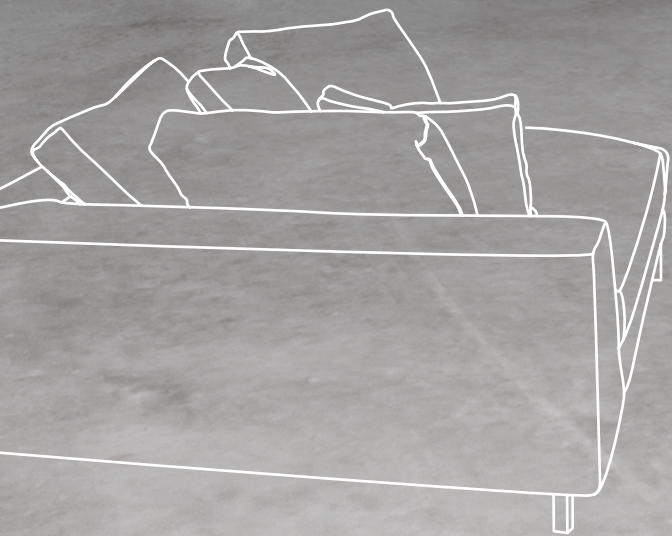


ИНТЕРЬЕР РЪЕР ГОСТИНОЙ



ULTRATOP[®]
LOFT





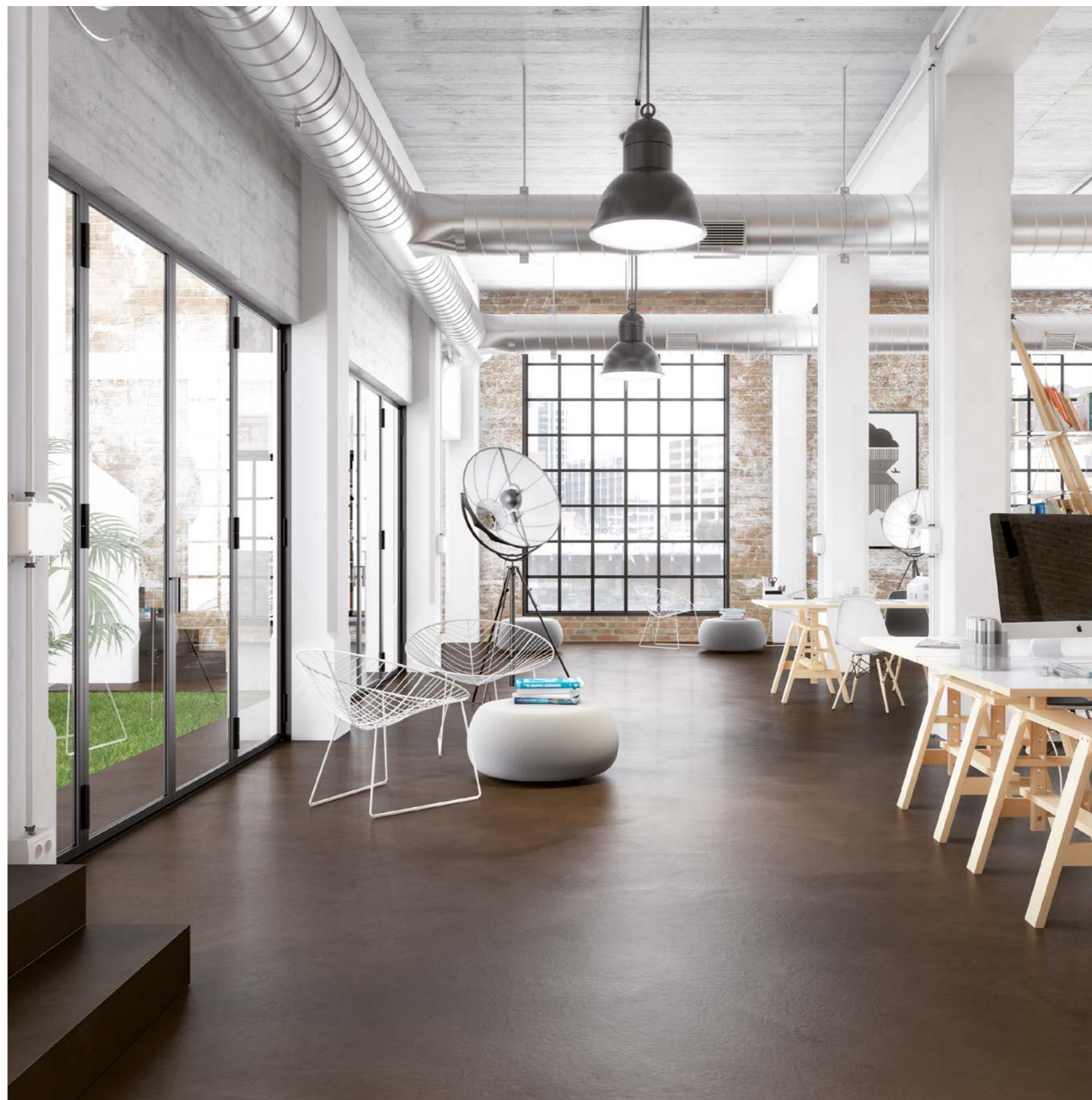
ЖИВИТЕ, ПРИНИМАЙТЕ ГОСТЕЙ И РАБОТАЙТЕ В ПРЕСТИЖНОЙ ОКРУЖАЮЩЕЙ СРЕДЕ. Для ЭТОГО НЕОБХОДИМО СОЗДАТЬ **ПРАВИЛЬНУЮ АТМОСФЕРУ**, КОТОРАЯ БУДЕТ НЕСТИ В СЕБЕ НЕ ТОЛЬКО ВЫСОКИЕ ЭСТЕТИЧЕСКИЕ И КОМПОЗИЦИОННЫЕ КАЧЕСТВА, А, ПРЕЖДЕ ВСЕГО, **ФУНКЦИОНАЛЬНОСТЬ И ИНДИВИДУАЛЬНОСТЬ**. ДВЕ ХАРАКТЕРИСТИКИ, СПОСОБНЫЕ НАХОДИТЬСЯ В ПОЛНОЙ ГАРМОНИИ. **ЦЕМЕНТНЫЕ ПОВЕРХНОСТИ** ПРЕДСТАВЛЯЮТ СОБОЙ **ОРИГИНАЛЬНУЮ ВОЗМОЖНОСТЬ** ВЫЙТИ ЗА РАМКИ ОБЫЧНЫХ РЕШЕНИЙ. ИМЕННО ТАКОЕ НОВАТОРСТВО ПРЕДЛАГАЕТ КОМПАНИЯ **МАРЕИ**, ЧТОБЫ СОЗДАТЬ ОСОБЕННЫЙ, СОВРЕМЕННЫЙ ИНТЕРЬЕР, В ОСНОВЕ КОТОРОГО ЛЕЖАТ ОТТЕНКИ, ЛИНИИ И НЕПРЕВЗОЙДЕННЫЙ КОНЕЧНЫЙ РЕЗУЛЬТАТ. А ТАКЖЕ ДОПОЛНИТЕЛЬНОЕ ПРЕИМУЩЕСТВО: **МАКСИМАЛЬНАЯ НАДЕЖНОСТЬ** ПРИ ЛЮБОМ УРОВНЕ ПЕШЕХОДНОГО ДВИЖЕНИЯ. **Высокие эксплуатационные** ХАРАКТЕРИСТИКИ МАТЕРИАЛОВ **МАРЕИ** - МЕХАНИЧЕСКАЯ ПРОЧНОСТЬ И СТОЙКОСТЬ К ИСТИРАНИЮ, ПОЗВОЛЯЮТ СОЗДАВАТЬ ИДЕАЛЬНО ГЛАДКИЕ ПОЛЫ БЕЗ СОЕДИНИТЕЛЬНЫХ ШВОВ.

*LIVING, WELCOMING AND WORKING. IN PRESTIGIOUS ENVIRONMENTS. CREATING THE **RIGHT ATMOSPHERE** IS THE RESULT OF AESTHETIC AND COMPOSITIONAL CHOICES THAT HIGHLIGHT **ESSENTIALITY AND PERSONALITY**. TWO CHARACTERISTICS THAT CAN LIVE TOGETHER IN PERFECT HARMONY. **CEMENTITIOUS** SURFACES REPRESENT AN **ORIGINAL OPPORTUNITY** TO GO BEYOND ROUTINE CONVENTIONS. THIS IS WHAT LIES BEHIND **MAPEI'S** IDEA FOR A DEDICATED, INNOVATIVE PROPOSAL, IN WHICH SHADES, LINEARITY AND END RESULTS BECOME THE VITAL LYMPH OF CONTEMPORARY INTERIOR DESIGN. WITH AN ADDED ADVANTAGE: **MAXIMUM RELIABILITY**, WHATEVER THE LEVEL OF FOOT TRAFFIC, IN CIVIL SURROUNDINGS. THANKS TO ITS **HIGH PERFORMANCE** CHARACTERISTICS OF MECHANICAL AND ABRASION RESISTANCE IN CREATING CONTINUOUS, WITHOUT INTERRUPTION FLOORINGS.*

РАБОЧЕЕ ПРОС ТРАНС ТВО

Концепция свободы воплощается в жизнь с помощью особых дизайнерских решений, предполагающих абсолютное пространственное единение пола и стен. Наш взгляд улавливает более широкие, неограниченные горизонты, когда рабочее пространство и зона отдыха сохраняют общую гармонию композиции и создают неповторимую индивидуальность интерьера. Непрерывность пространства, которая затем возрождается в диалоге интерьера и экстерьера.

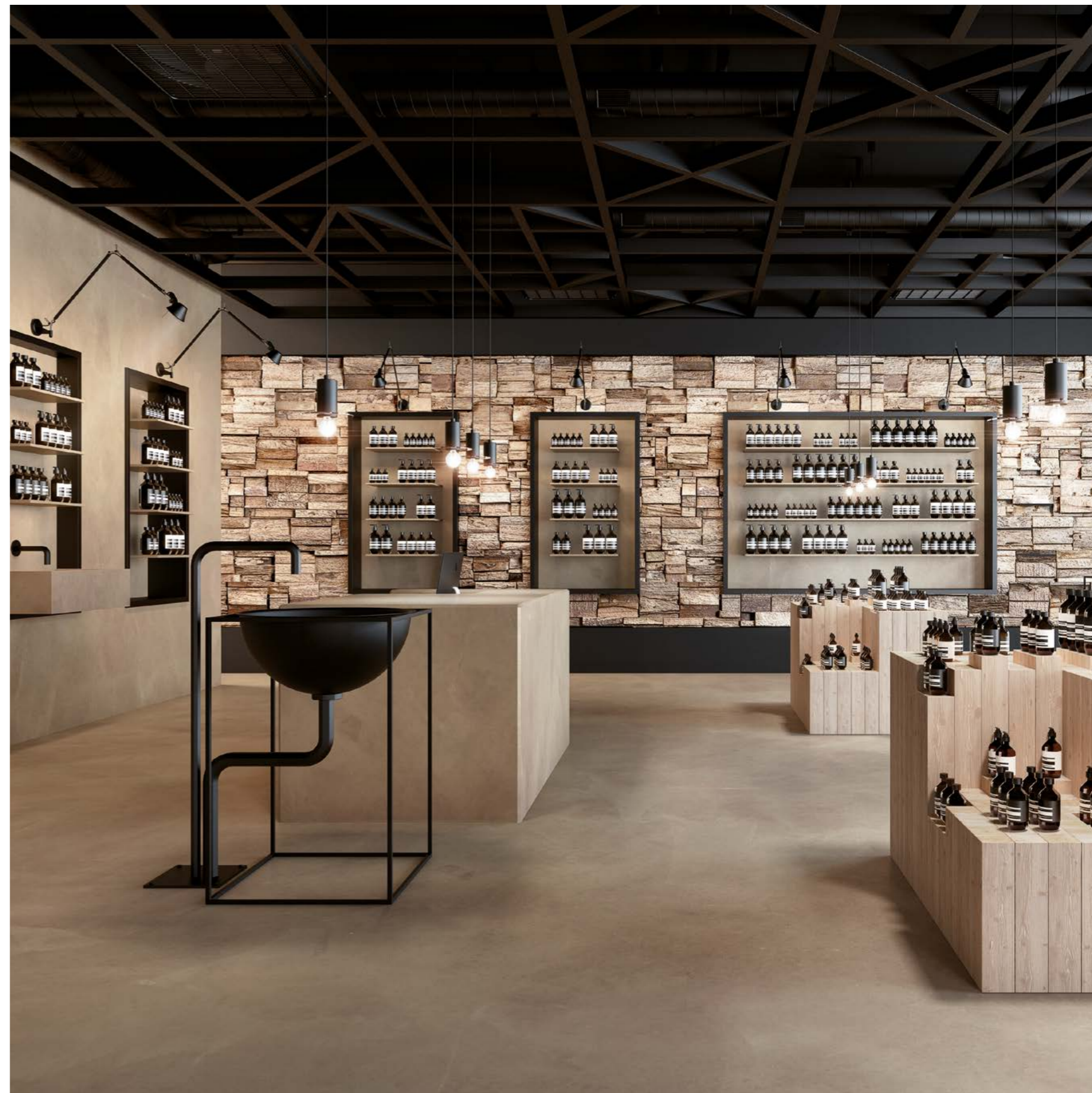
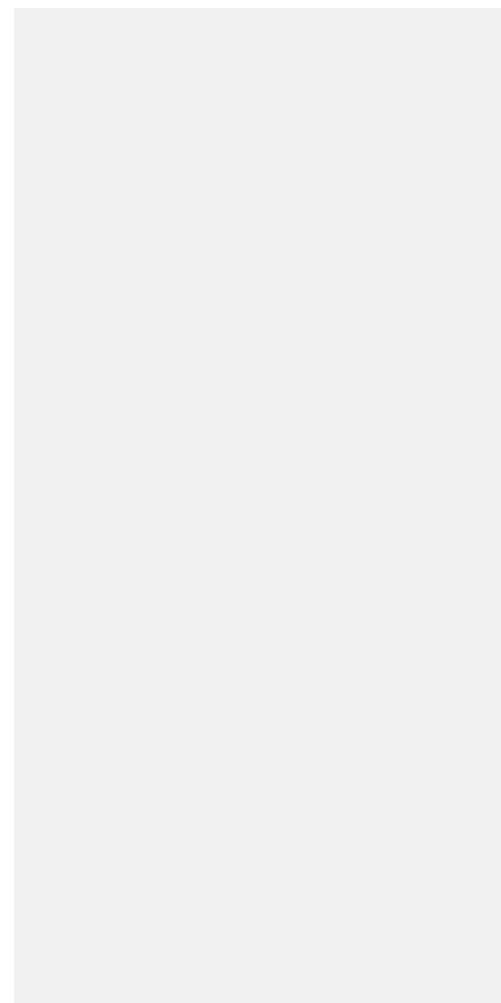
THE CONCEPT OF LIBERTY AIMS FOR ABSOLUTE INVOLVEMENT BETWEEN FLOORS AND WALLS WHICH COME TO LIFE WITH A MARKED MATERIAL IMPACT. FROM WORK SPACES TO RELAXATION AREAS, OUR VIEW CONQUERS WIDER, MORE HARMONIOUS HORIZONS WHICH, WHILE CREATING THEIR OWN PERSONALITY, SAFEGUARD THEIR OVERALL COMPOSITIONAL HARMONY. CONTINUITY WHICH IS THEN RENEWED THROUGH A DIALOGUE BETWEEN INTERIORS AND EXTERIORS.



ШОУРУМЫ

Предназначены ли они для изделий от кутюр, спортивных автомобилей или редких, изысканных вин, объединяющим признаком шоурумов является атмосфера, которую создает архитектура внутри помещения. Эстетика такого интерьера - это идеальное сочетание дизайна пола и стен, а также гармоничная композиция товаров и их освещения.

Whether they be they for displaying haute couture, sports cars or rare, precious wines, their unifying feature is the atmosphere that architecture is capable of creating. The aesthetic counterpoint between floors and walls also involves merchandising features and lighting displays, in a harmonious dialogue.



ОТЕЛИ И РЕСТОРАНЫ

Рестораны всегда предоставляют огромные возможности для архитектурного творчества, потому что места, где люди встречаются и собираются, должны услаждать не только вкус, но и взгляд. Каждый эксклюзивный интерьер привлекает с особой силой к обеденному столу и отдыху там, где оттенки, текстуры и цвета очаровывают, выделяют и отличаются.



HOTELS & RESTAURANTS

The finer things in life increasingly provide privileged spaces for architectural creativity and meeting and gathering places can now add visual pleasure to those of the palate. Each individual surrounding offers an expressive force to the dining table, resting on surfaces where tones, textures and colours combine to charm, define and distinguish.





СПА ЦЕНТРЫ

СОВРЕМЕННЫЕ ХРАМЫ КРАСОТЫ, В КОТОРЫХ ПРИЯТНЫЕ ЭМОЦИИ И ЭСТЕТИЧЕСКОЕ УДОВОЛЬСТВИЕ, НАРЯДУ С ВОДНО-ОЗДОРОВИТЕЛЬНЫМИ ПРОЦЕДУРАМИ, ЯВЛЯЕТСЯ СУЩЕСТВЕННОЙ ЧАСТЬЮ ПРЕДЛОЖЕНИЯ. АНТИЧНАЯ КУЛЬТУРА СОЧЕТАЕТСЯ ЗДЕСЬ С СОВРЕМЕННЫМИ ОРИГИНАЛЬНЫМИ НАПРАВЛЕНИЯМИ. ГАРМОНИЯ В ДИЗАЙНЕ ТАКИХ ПОМЕЩЕНИЙ ДОСТИГАЕТСЯ БЛАГОДАРЯ ОСЯЗАТЕЛЬНОМУ И ВИЗУАЛЬНОМУ ОЧАРОВАНИЮ ПОВЕРХНОСТЕЙ И ФОРМ.

NEW TEMPLES OF WELLBEING MAKE THE VIEW AND EMOTIONAL INVOLVEMENT AN ESSENTIAL PART OF WHAT IS ON OFFER. WITH AN ADDED CREATIVE EXERCISE: ITS DIALOGUE WITH THE WATER. THE ANTIQUE CULTURE OF SPA CENTRES COMBINES WITH HIGHLY ORIGINAL PATHS. THE HARMONY OF THE SURFACES IS AT THE ROOT OF THEIR CHARM, TACTILE AS WELL AS VISUAL.





ЖИЛЫЕ ПОМЕЩЕНИЯ С МЕБЕЛЬЮ

LIVING SPACES WITH FURNISHINGS



Разные уровни в пределах одного помещения, с конструкциями лестниц и лифтов, требуют нового подхода в проектировании. Для создания выразительной и целостной композиции, дизайн горизонтальных поверхностей продолжается в вертикальном направлении, а также в мебели.

Different levels within the same compositional framework, with stairs and lift structures that require a new harmony within their design. The aesthetic choices for horizontal surfaces may also be incorporated vertically and in furnishings, to create surprisingly expressive continuity.

преимущества *advantages*

- Для всех типов поверхности: горизонтальные, вертикальные и потолки
 - Эффект дымки, монохромный или тон в тон
 - Бесконечное множество цветов, получаемых при смешивании
 - Легкость в приготовлении и применении
 - Высокая механическая прочность и стойкость к истиранию
 - Подходит для жилых и коммерческих помещений с интенсивным пешеходным движением
 - Для ремонта существующих и создания новых покрытий
 - Стойкий к УФ лучам
 - Приятный на ощупь
 - Текстурный/креативный тактильный эффект
 - Легкий в очистке
 - Незаменимый, современный, практичный
 - Легкий в обслуживании
- *For all types of surface: horizontal, vertical and ceilings*
 - *Nuvolato effect, monochromatic or tone on tone*
 - *Mixable into an infinite array of colours*
 - *Simple preparation and application*
 - *High strength and resistance to abrasion*
 - *Suitable for residential surroundings and commercial areas with intense foot traffic*
 - *For repairing existing surfaces and creating new coatings*
 - *Resistant to UV rays*
 - *Pleasant to the touch*
 - *Textured/creative tactile effect*
 - *Easy to clean*
 - *Essential, modern, sober*
 - *Easy maintenance*

основные сферы применения *main areas of use*



Жилые помещения
Residential settings



Центры Спа и оздоровления
Wellness and spa centres



Коммерческие помещения
Commercial areas



Музеи художественные галереи
Museums and art galleries



Рестораны и вестибюли отелей
Restaurants and Hotel lobbies



Лестницы
Stairways



**ЦВЕТОВАЯ
ГАММА**

***COLOUR
CHART***

ОРАНЖЕВЫЙ

белая база
white base



F

SAHARA OR

W



F

GOBI OR

W



F

MOAB OR

W



F

KAVIR OR

W



F

SONORA OR

W

Данные цвета являются ориентировочными и могут отличаться от оригинала из-за особенностей цветопередачи при печати.

ORANGE

натуральная база
natural base



F

SAHARA OR

W



F

GOBI OR

W



F

MOAB OR

W



F

KAVIR OR

W



F

SONORA OR

W

Данные цвета являются ориентировочными и могут отличаться от оригинала из-за особенностей цветопередачи при печати.

СИНИЙ

белая база
white base



F

CUBA BL

W



F

HAWAII BL

W



F

ZANTE BL

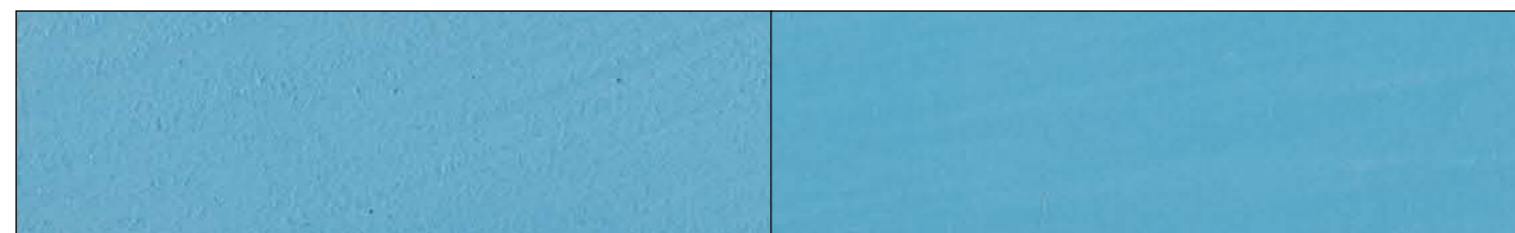
W



F

THAITI BL

W



F

FIJI BL

W

BLUE

натуральная база
natural base



F

CUBA BL

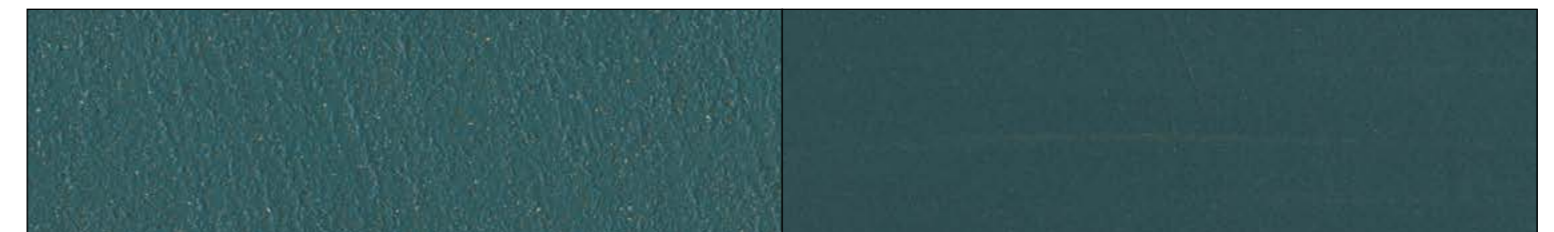
W



F

HAWAII BL

W



F

ZANTE BL

W



F

THAITI BL

W



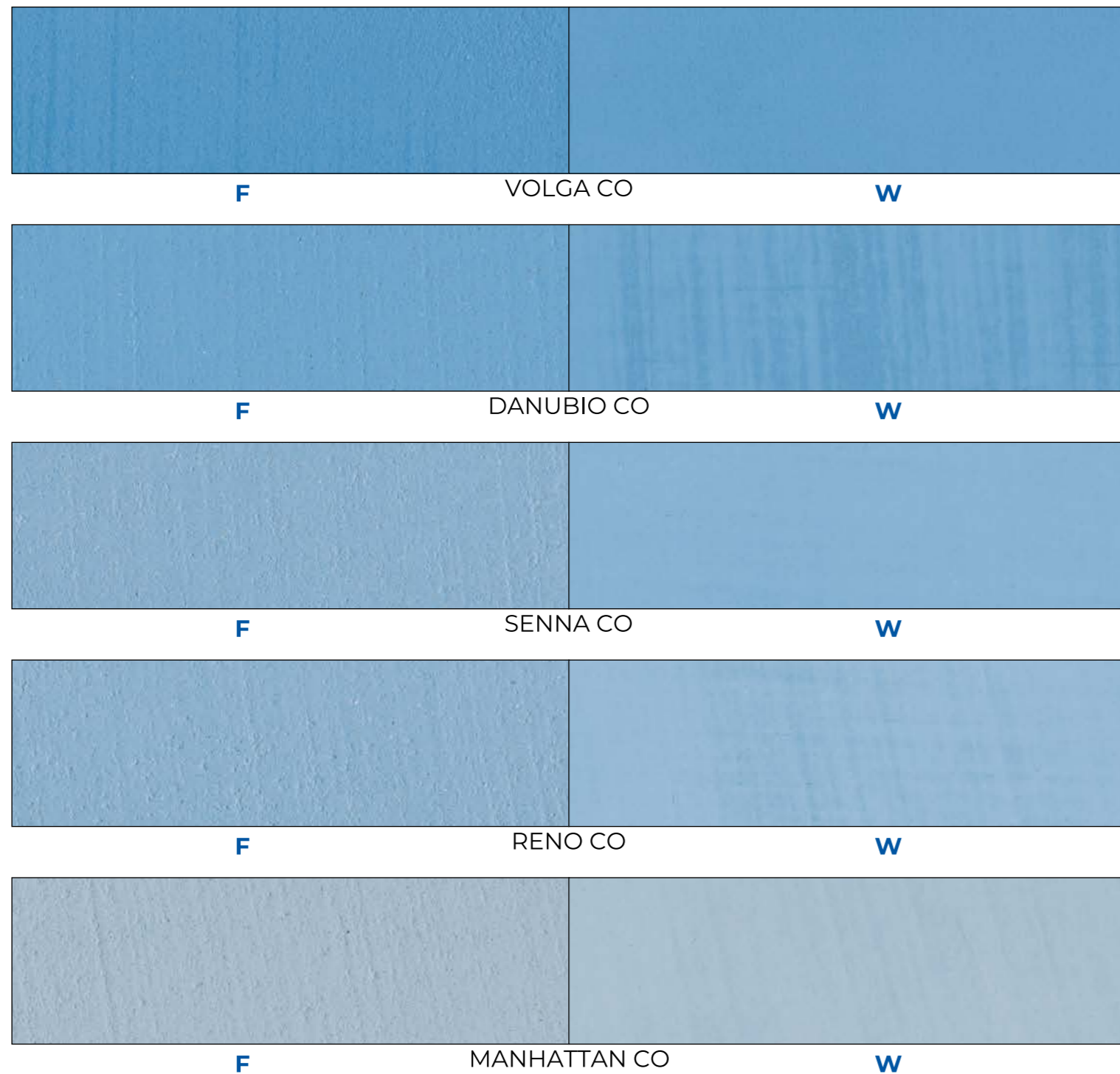
F

FIJI BL

W

ТЁМНО-СИНИЙ

белая база
white base



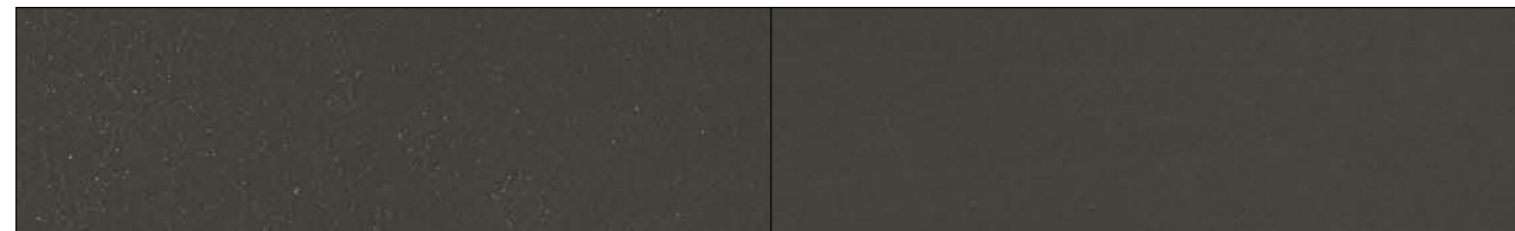
COBALT BLUE

натуральная база
natural base



СЕРЫЙ

белая база
white base



F

LONDON GR

W



F

MOSCOW GR

W



F

ZURICH GR

W



F

NEW YORK GR

W



F

BERLIN GR

W

GREY

натуральная база
natural base



F

LONDON GR

W



F

MOSCOW GR

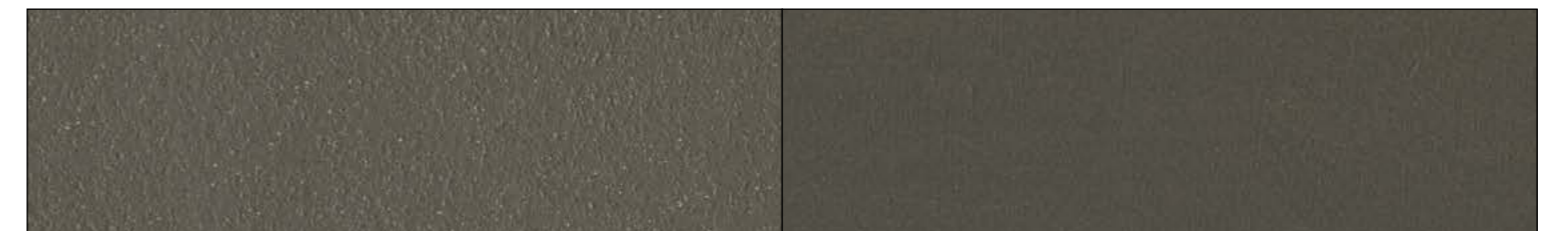
W



F

ZURICH GR

W



F

NEW YORK GR

W



F

BERLIN GR

W

СЕРЫЙ

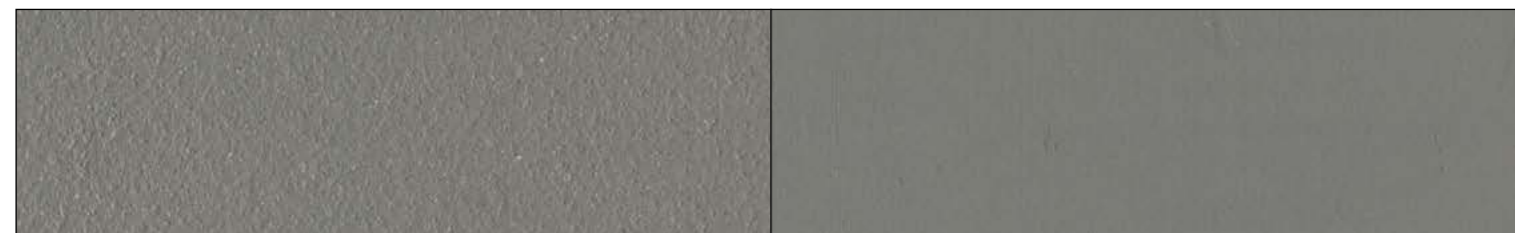
белая база
white base



F

BOSTON GR

W



F

PARIS GR

W



F

VENEZIA GR

W



F

SEOUL GR

W



F

MILANO GR

W

Данные цвета являются ориентировочными и могут отличаться от оригинала из-за особенностей цветопередачи при печати.

GREY

натуральная база
natural base



F

BOSTON GR

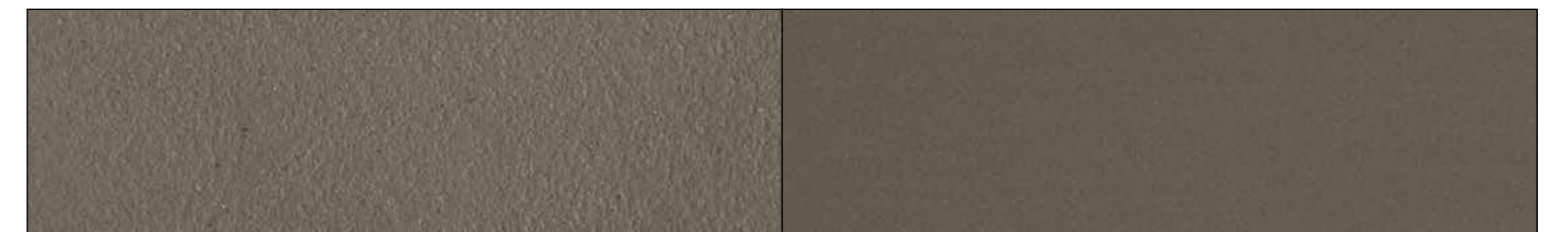
W



F

PARIS GR

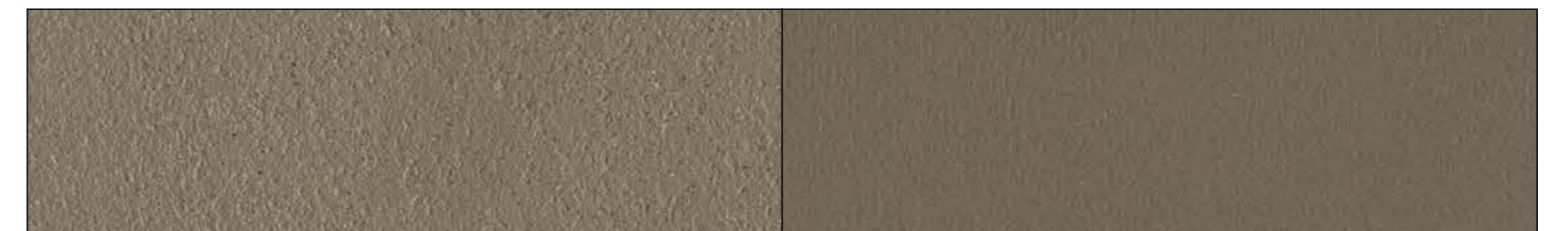
W



F

VENEZIA GR

W



F

SEOUL GR

W



F

MILANO GR

W

Данные цвета являются ориентировочными и могут отличаться от оригинала из-за особенностей цветопередачи при печати.

КОРИЧНЕВЫЙ

белая база
white base



F

CHOCOLATE BR

W



F

WESTERN BR

W



F

CANYON BR

W



F

COCOA BR

W



F

SAND BR

W

Данные цвета являются ориентировочными и могут отличаться от оригинала из-за особенностей цветопередачи при печати.

BROWN

натуральная база
natural base



F

CHOCOLATE BR

W



F

WESTERN BR

W



F

CANYON BR

W



F

COCOA BR

W



F

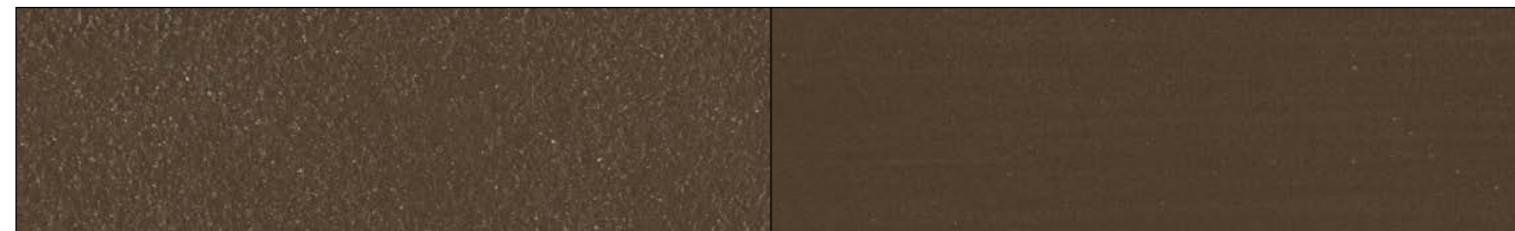
SAND BR

W

Данные цвета являются ориентировочными и могут отличаться от оригинала из-за особенностей цветопередачи при печати.

ТЁМНО-КОРИЧНЕВЫЙ

белая база
white base



F

MOKA DB

W



F

TOBACCO DB

W



F

COFFEE DB

W



F

PEPPER DB

W



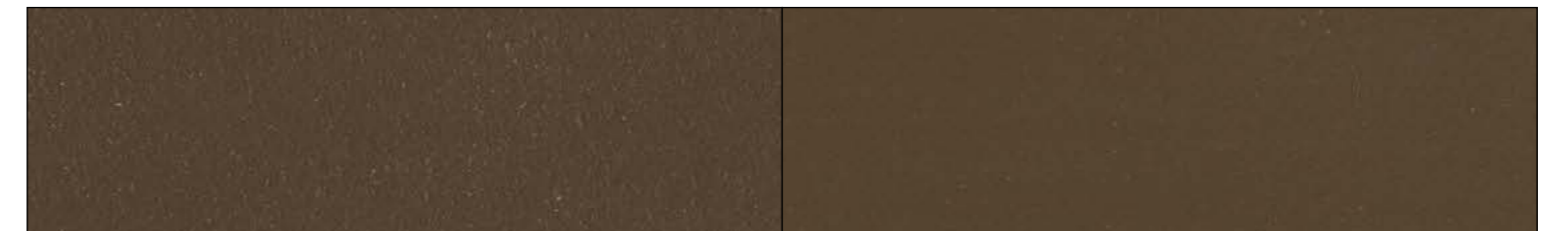
F

KOLA DB

W

DARK BROWN

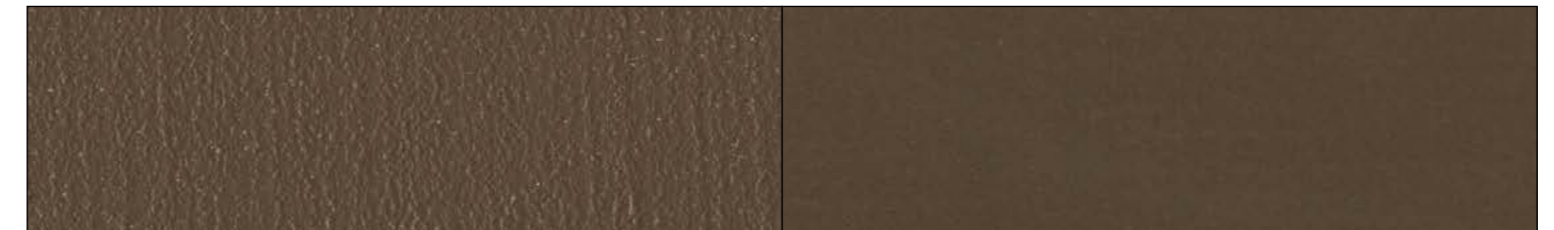
натуральная база
natural base



F

MOKA DB

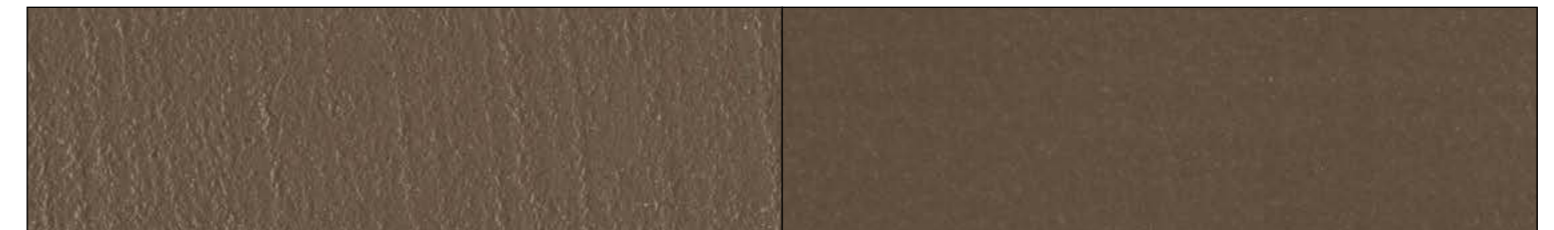
W



F

TOBACCO DB

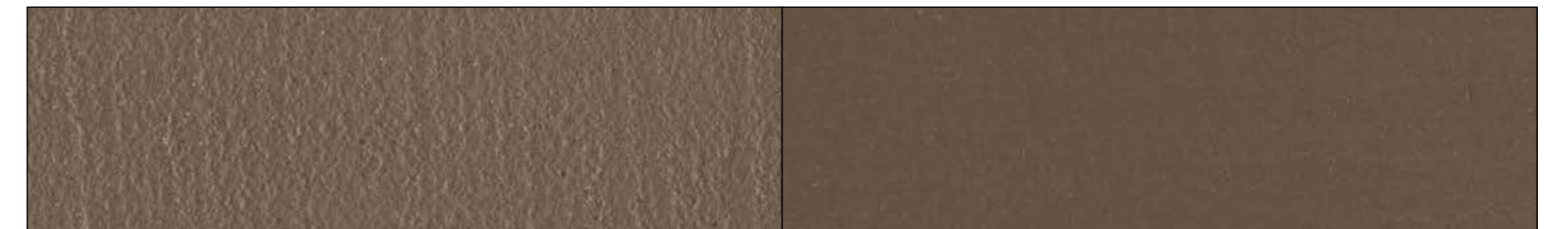
W



F

COFFEE DB

W



F

PEPPER DB

W



F

KOLA DB

W

КРАСНЫЙ

белая база
white base



F

FUEGO RE

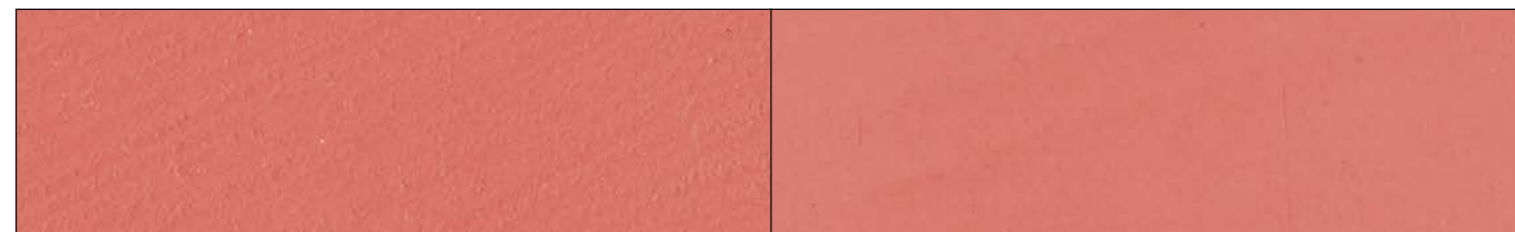
W



F

ETNA RE

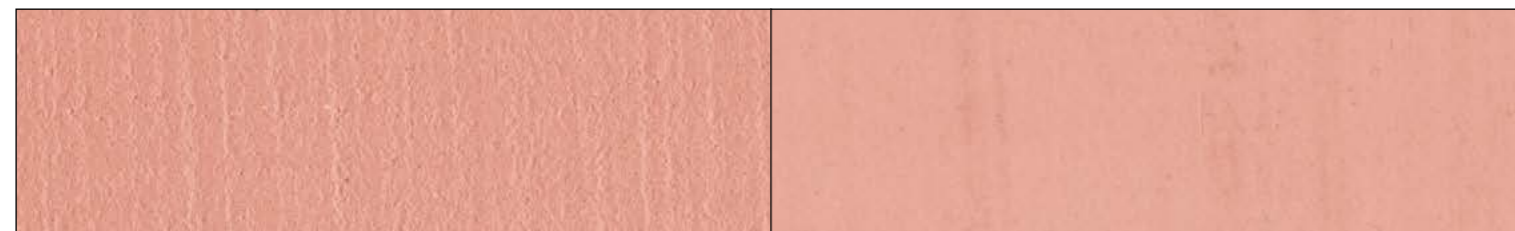
W



F

JAVA RE

W



F

VESUVIO RE

W



F

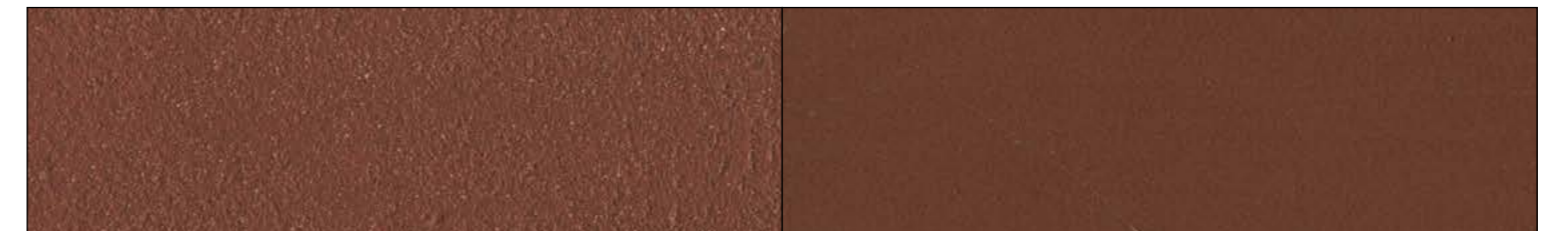
TENERIFE RE

W

Данные цвета являются ориентировочными и могут отличаться от оригинала из-за особенностей цветопередачи при печати.

RED

натуральная база
natural base



F

FUEGO RE

W



F

ETNA RE

W



F

JAVA RE

W



F

VESUVIO RE

W



F

TENERIFE RE

W

Данные цвета являются ориентировочными и могут отличаться от оригинала из-за особенностей цветопередачи при печати.

ЗЕЛЁНЫЙ

белая база
white base



F

BLACK FOREST GN

W



F

GREEN MOUNTAIN GN

W



F

BORNEO GN

W



F

SEQUOIA GN

W



F

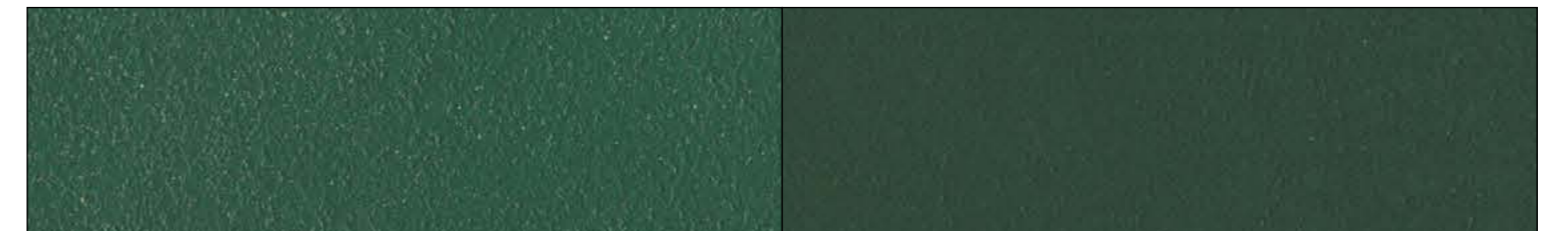
BAMBOO GN

W

Данные цвета являются ориентировочными и могут отличаться от оригинала из-за особенностей цветопередачи при печати.

GREEN

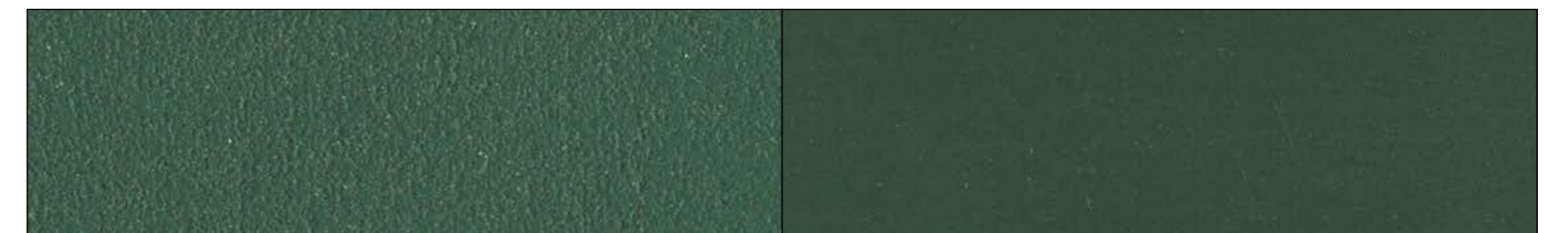
натуральная база
natural base



F

BLACK FOREST GN

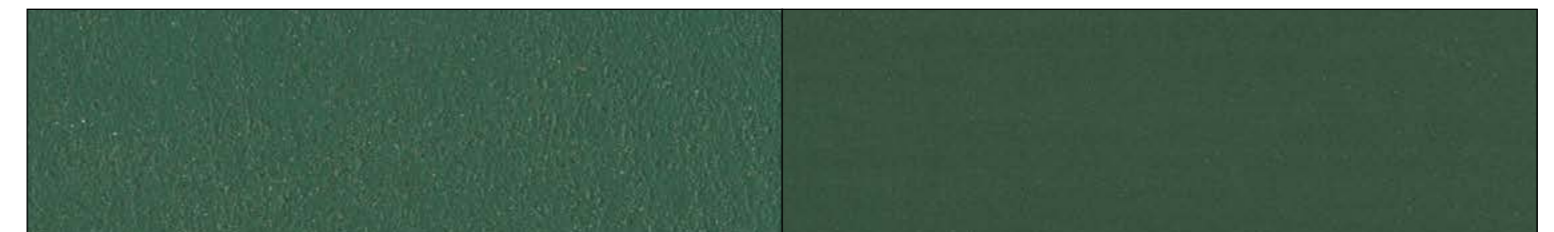
W



F

GREEN MOUNTAIN GN

W



F

BORNEO GN

W



F

SEQUOIA GN

W



F

BAMBOO GN

W

Данные цвета являются ориентировочными и могут отличаться от оригинала из-за особенностей цветопередачи при печати.

ЯРКО-ЖЁЛТЫЙ

белая база
white base



F

MIMOSA YL

W



F

SUNSHINE YL

W



F

SUMMER YL

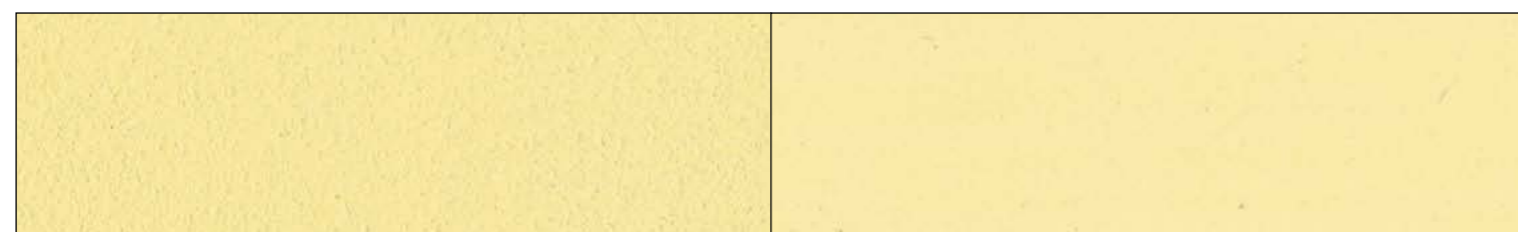
W



F

VANILLA YL

W



F

MAIZE YL

W

BRIGHT YELLOW

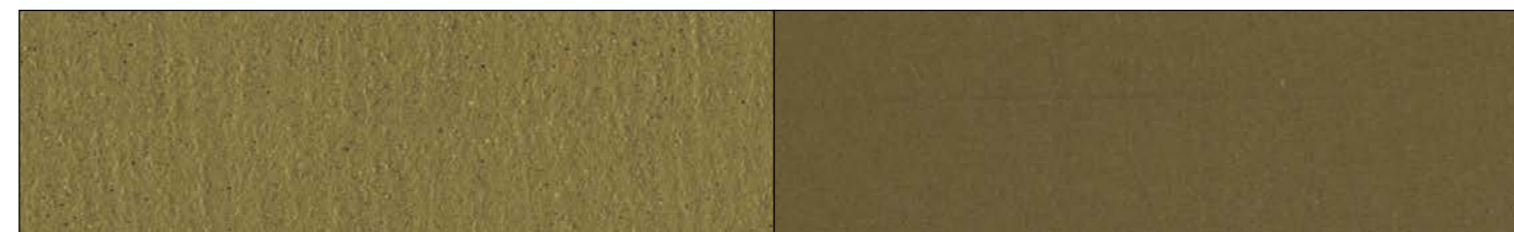
натуральная база
natural base



F

MIMOSA YL

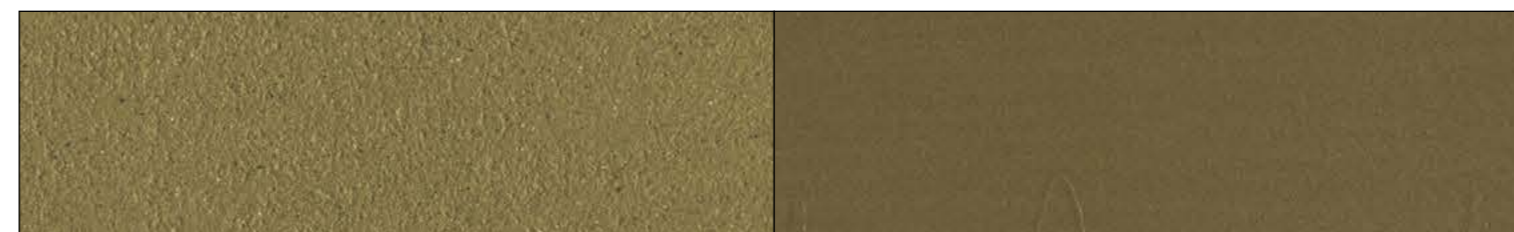
W



F

SUNSHINE YL

W



F

SUMMER YL

W



F

VANILLA YL

W



F

MAIZE YL

W

ОХРА ЖЁЛТАЯ

белая база
white base



F

SAFRAN YO

W



F

SUNFLOWER YO

W



F

AMBER YO

W



F

MANGO YO

W



F

PYRAMID YO

W

Данные цвета являются ориентировочными и могут отличаться от оригинала из-за особенностей цветопередачи при печати.

OSHRE YELLOW

натуральная база
natural base



F

SAFRAN YO

W



F

SUNFLOWER YO

W



F

AMBER YO

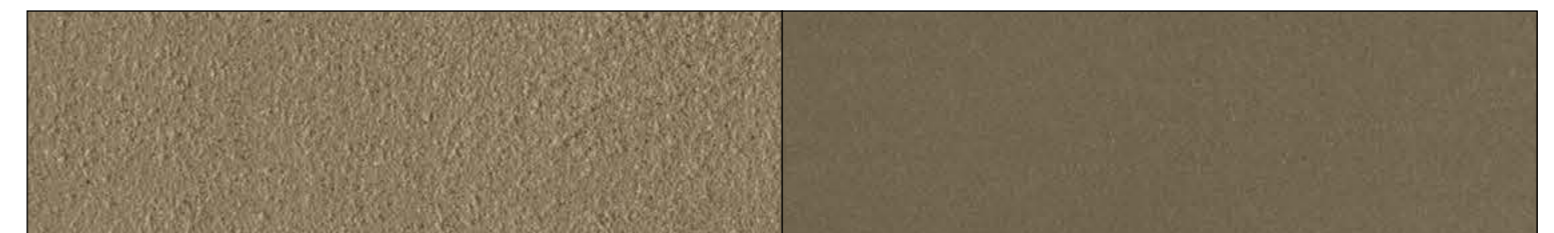
W



F

MANGO YO

W



F

PYRAMID YO

W

Данные цвета являются ориентировочными и могут отличаться от оригинала из-за особенностей цветопередачи при печати.



РЕФЕРЕНЦИИ

REFERENCES

A B C

Шоурум Grohe
(Негев - Тель-Авив - Израиль)
Grohe Showroom
(Negev - Tel Aviv - Israel)



A



C



B



A



B

A B
Шоурум IDW ITALIA
(Чьяваца - Биелла - Италия)
IDW ITALIA Showroom
(Chiavazza - Biella - Italy)



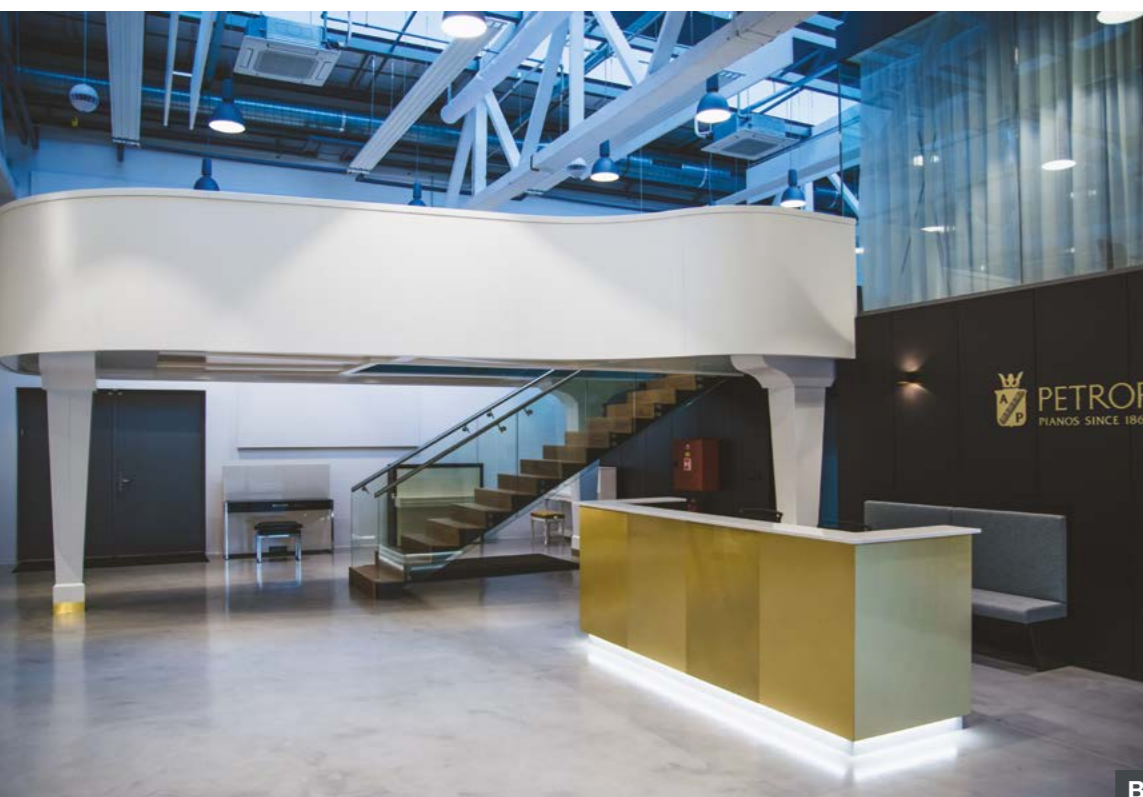
A
Дистрибьютор **Simonetti** (Чивитанова-Марке - Мачерата - Италия)
Simonetti dealer (Civitanova Marche - Macerata - Italy)

B
Дистрибьютор **Vallati** (Кастель-дель-Пьяно - Гроссето - Италия)
Vallati dealer (Castel Del Piano - Grosseto - Italy)





А В
Шоурм "Mapei World"
(Лондон - Великобритания)
"Mapei World" Specification Centre
(London - UK)



A B C

Галерея Petrof
(Градец-Кралове - Чехия)
Petrof Gallery
(Hradec Kralove - Czech Republic)



A B C

Шоурум Saccaro
(Порту-Алегри - Бразилия)
Saccaro Showroom
(Porto Alegre - Brasil)

D E

Офисы Wisma Lafarge
(Петалинг-Джая - Малайзия)
Wisma Lafarge offices
(Petaling Jaya - Malaysia)





A



B



C

A B C

Офис Zhongnan Group в Шанхае
(Шанхай - Китай)
Zhongnan Group Office @ Shanghai
(Shanghai - China)



A



B

A B

Деревянная DIY мастерская Thrudesign (Пекин - Китай)
Thrudesign Wood DIY Workshop (Beijing - China)



A



B



C

A B C

Музей науки и техники Леонардо да Винчи
(Милан - Италия)
"Leonardo Da Vinci" Museum of Science and Technology
(Milan - Italy)



A

Галерея современного искусства
(Республика Сан-Марино)
Modern and Contemporary Art Gallery
(Republic of San Marino)



B



C

B C

Музей Carnevale в Шакке
(Шакка - Агридженто - Италия)
Sciacca Carnival Museum
(Sciacca - Agrigento - Italy)



A B

Ресторан "А Мапо" (Афины - Греция)
"A Mano" restaurant (Athens - Greece)



A



B

A B
Ресторан "Oyster Fish"
(Термоли - Кампобассо - Италия)
Oyster Fish Restaurant
(Teroli - Campobasso - Italy)



A



C



B

ABC

Парк Зарядье (Москва - Россия)
Park Zaryadye (Moscow - Russia)



A B C
Santa Barbara Eco Beach Resort
(Понта-Делгада - Португалия)
Santa Barbara Eco Beach Resort
(Ponta Delgada - Portugal)



A



B



C

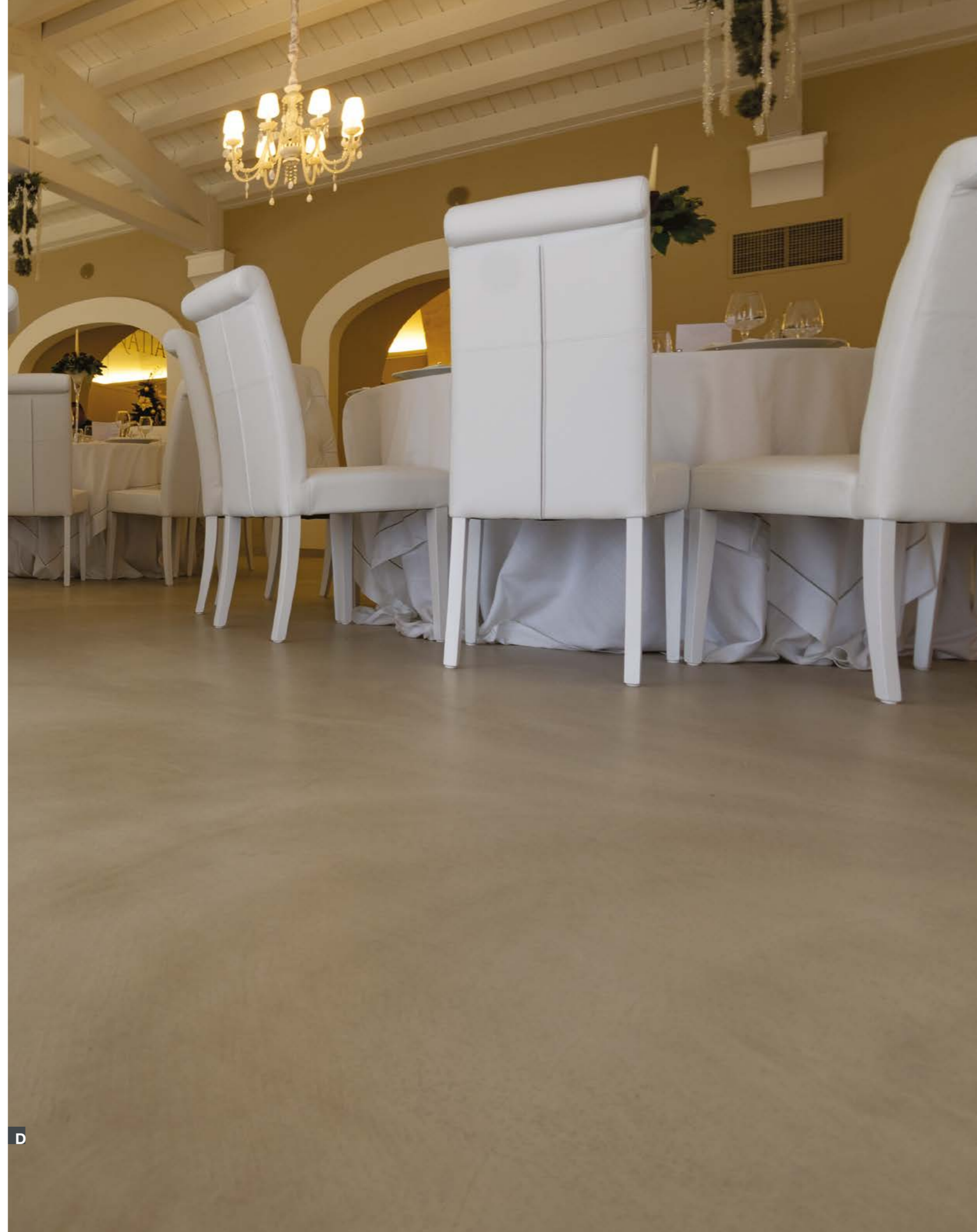


D

A B C D
Santa Barbara Eco Beach Resort
(Понта-Делгада - Португалия)
Santa Barbara Eco Beach Resort
(Ponta Delgada - Portugal)

A B C D

Santa Barbara Eco Beach Resort
(Понта-Делгада - Португалия)
"Villa Natia" Restaurant Hotel
(Mottola - Taranto - Italy)





A



B



C

A B C
Гостинично-ресторанный комплекс "Villa Natia"
(Моттола - Таранто - Италия)
"Villa Natia" Restaurant Hotel
(Mottola - Taranto - Italy)





A

White Exclusive Suites & Villas (Лагоа - Португалия)
White Exclusive Suites & Villas (Lagoa - Portugal)

