

# MAPEFIBRE ST

Synthetische Makrofasern

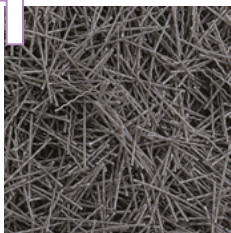


# PRODUKTE

Polymerfasern für Beton  
gemäss SN EN 14889-2 für tragende Zwecke

## MAPEFIBRE ST 30

1



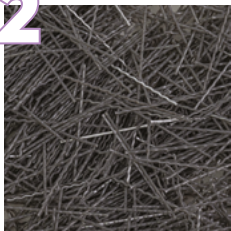
### Eigenschaften

Länge:	30 mm
Durchmesser :	0,8 mm
Form:	gewellt
Anzahl Fasern pro kg:	> 66'000
Zugfestigkeit:	450 N/mm <sup>2</sup>
Elastizitätsmodul:	3'800 N/mm <sup>2</sup>

**Lieferform** 6 kg Plastiksack

## MAPEFIBRE ST 42

2



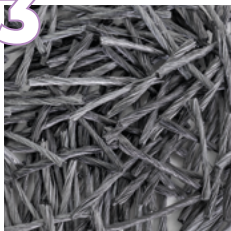
### Eigenschaften

Länge:	42 mm
Durchmesser:	0,8 mm
Form:	gewellt
Anzahl Fasern pro kg:	> 50'000
Zugfestigkeit:	450 N/mm <sup>2</sup>
Elastizitätsmodul:	3'900 N/mm <sup>2</sup>

**Lieferform** Gebündelt, eingewickelt in wasserlöslicher Folie «Pucks»  
6 kg Plastiksack

## MAPEFIBRE ST 50 TWISTED

3



### Eigenschaften

Länge:	50 mm
Durchmesser:	0,4 mm
Form:	verdreht
Anzahl Fasern pro kg:	> 150'000
Zugfestigkeit:	660 N/mm <sup>2</sup>
Elastizitätsmodul:	5'000 N/mm <sup>2</sup>

**Lieferform** 3 kg Plastiksack



# ANWENDUNGEN

Transportbeton und Fertigteilindustrie: Idealerweise werden die Fasern auf die Gesteinskörnung oder im Mischer der Trockenmischung (Gesteinskörnung, Zement und Zusatzstoffe) zugegeben. Den Beton wie gewohnt mischen, bis eine homogene Mischung entsteht.

1



## Empfohlene Dosierung

1–6 kg/m<sup>3</sup>

### Transportbeton

- Flieseestriche
- Bodenbeläge für die Landwirtschaft
- Füll- und Hüllbeton

### Fertigteilindustrie

- Rinnen, Schächte aller Arten
- Platten, Randsteine

2



## Empfohlene Dosierung

1–5 kg/m<sup>3</sup>

### Transportbeton

- Bodenbeläge für die Landwirtschaft
- Bodenplatten
- Beton für Verkehrsflächen (Fahrbahnen, Parkplätze etc.)
- Schlitzwände, Bohrpfähle
- Spritzbeton

### Fertigteilindustrie

- Rinnen, Schächte aller Arten, Rohre, Brunnenröge
- Kontroll- und Kabelschächte, Werkleitungskanäle
- Böschungselemente, Treppen, Liftschachtelemente, Fassadenelemente
- Stützen, Träger, Balkone

3



## Empfohlene Dosierung

1,5–3 kg/m<sup>3</sup>

### Transportbeton

- Industrieböden (Die Flexibilität von Mapefibre ST 50 Twisted erleichtert die Fertigstellung der Oberfläche.)
- Tiefbau



# VORTEILE

Mapefibre ST-Fasern bieten unbestreitbare Vorteile gegenüber herkömmlichen Bewehrungen und Stahlfasern.



QUALITÄTS-  
GARANTIE



SICHER FÜR  
ARBEITSKRÄFTE



LEICHTE  
HANDHABUNG



LANGE  
LEBENSDAUER



EINFACHE  
ANWENDUNG



REDUZIERUNG  
DER BAUZEIT



KEINE  
INSTALLATIONS-  
KOSTEN



VIELSEITIG



DREIDIMENSIONALE  
VERSTÄRKUNG



STRUKTURELLE  
FUNKTION



HOCHLEISTUNGS-  
FASERN



# VORTEILE

Mapefibre ST-Fasern sind eine Alternative zu herkömmlichen Verstärkungstechniken wie Bewehrungsstahl, -matten und/oder Stahlfasern und können diese teilweise oder vollständig ersetzen.

## Eigenschaften im Beton

- **Verbesserung der Duktilität** des Betons: Ermöglichen eine Nachrissfestigkeit und grössere Verformbarkeit
- **Verbesserung der Ermüdungsfestigkeit** von Beton, indem sie die Rissbreite begrenzen
- **Verbesserung der Abrasionsbeständigkeit:** Die durch Reibung hervorgerufene Abnutzung führt mit der Zeit zu einer Schädigung des Betons. Durch die Verwendung von Fasern im Beton wird die Widerstandsfähigkeit erhöht
- **Steigerung der Stossfestigkeit:** Reduzierung von Abplatzungen

## Sicherheitsvorteile

- Verhinderung der Risiken bei der Verlegung und beim Schneiden von Bewehrungsmatten
- Minimieren als Ersatz von Stahlfasern das Verletzungsrisiko für Menschen und Tiere signifikant
- Erhebliche Reduzierung der zu handhabenden Lasten

## Technische Vorteile

- Gleichmässige Verstärkung des Betons durch die homogene Verteilung
- Alkalibeständig, nicht korrodierend
- Geeignet für alle Expositionsklassen von Beton nach SN EN 206

## Anwendungsvorteile

- Einfache Handhabung durch Konfektionierung zu Pucks mit wasserlöslicher Folie
- Zeit- und Kostenersparnis für die Vorbereitungsarbeiten auf der Baustelle
- Verwendung in einer Vielzahl von Betonbauwerken: eine Produktlinie für viele unterschiedliche Einsatzmöglichkeiten

# EVERYTHING'S OK WITH MAPEI

**MAPEI SUISSE SA**

Route Principale 127  
1642 Sorens

**T** +41 26 915 9000

**W** [www.mapei.ch](http://www.mapei.ch) | **E** [info@mapei.ch](mailto:info@mapei.ch)

