



Isolation gegen Wärme



Isolation gegen Kälte



mapelswitzerland



Technische Dokumentation

Im Menu "unsere Produkte" können Sie alle technischen Dokumente nach Produktlinien und Produkttyp anschauen.

MAPEI SUISSE SA
Route Principale 127 - CP 53
1642 Sorens
T +41-26-915 90 00
F +41-26-915 90 03
www.mapei.ch
info@mapei.ch

MAPEI SUISSE SA - 08/2017

MapePUR

PRODUKTE FÜR WÄRME- UND SCHALLDÄMMUNG



Für eine undurchdringbare Mauer.

MapePUR

Für eine undurchdringbare Mauer



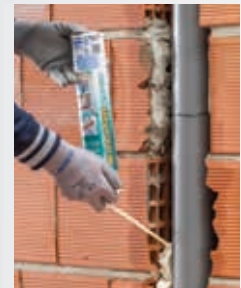
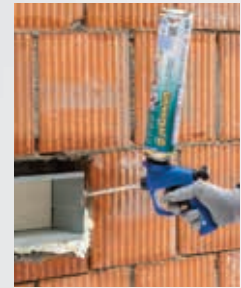
Isolation gegen Schall



MapePUR Universal G FOAM

MapePUR Universal M FOAM

Aufschäumender, füllender, lärm-dämmender und isolierender Vielzweck-Polyurethanschaum.



Verarbeitung mit der Pistole
MapePUR Universal Foam G

B3
DIN 4102-1

Verarbeitung von Hand
oder mit
MapePUR Easy Spray
MapePUR Universal Foam M

Technische Daten	
Produktinformation	
Freie Ausdehnung:	bis zu 45 Liter
Wärmeleitfähigkeit MapePUR Universal Foam M G:	M: 0,039 W/(m K) G: 0,036 W/(m K)
Schalldämmung:	58 dB
Schleifbar:	nach 30 Minuten
Vollständige Austrocknungszeit:	1,5 bis 5 Stunden
Farbe:	gelb
Verpackung:	750 ml Kartusche
Lagerung:	18 Monate

MapePUR Cleaner



Auf Lösemittel basierender Reiniger für verarbeiteten Schaum.

Verarbeitung mit der Pistole.



MapePUR Fire M FOAM

Aufschäumender, füllender, isolierender und lärm-dämmender Polyurethanschaum.

Zertifizierter Feuerwiderstand bis EI 240.



B1
DIN 4102-1

EI 240
DIN EN 13501-2

Verarbeitung von Hand
oder mit
MapePUR Easy Spray
MapePUR Fire Foam M



Technische Daten	
Produktinformation	
Freie Ausdehnung:	bis zu 45 Liter
Wärmeleitfähigkeit:	0,039 W/(m K)
Schalldämmung:	58 dB
Schleifbar:	nach 30 Minuten
Feuerwiderstand:	EI 240 (Fugen bis 20 mm)
Vollständige Austrocknungszeit:	1,5 bis 5 Stunden
Farbe:	rosa
Verpackung:	750 ml Kartusche
Lagerung:	12 Monate



MapePUR Gun Standard

Pistole zur Verwendung von:

- MapePUR Roof Foam G
- MapePUR Universal Foam G
- MapePUR Winter Foam G
- MapePUR Cleaner.

MapePUR Easy Spray

Werkzeug zur Verwendung von:

- MapePUR Roof Foam M
- MapePUR Universal Foam M
- MapePUR Winter Foam M
- MapePUR Fire Foam M
- MapePUR 2K.

MapePUR Dispenser M

Ersatzdüsen für von Hand verarbeitete Schäume.



MapePUR 2K ADHESIVE FOAM

Zweikomponentiger Polyurethanschaum zum Verkleben, Füllen und als Schall- und Wärmedämmung bei erhöhten Anforderungen.

Härtet schnell, ermöglicht die Befestigung von Montageelementen ohne mechanische oder gemauerte Befestigungen und expandiert ohne Feuchtigkeit.

Nur in handlichen Spraydosen lieferbar.



Technische Daten	
Produktinformation	
Freie Ausdehnung:	12 bis 14 Liter
Wärmeleitfähigkeit:	0,029 W/(m K)
Schalldämmung:	58 dB
Vollständige Austrocknungszeit:	45 bis 60 Minuten
Farbe:	grünlich
Verpackung:	400 ml Kartusche
Lagerung:	12 Monate



MapePUR Winter G FOAM

MapePUR Winter M FOAM

Aufschäumender, füllender, lärm- und wärmedämmender Vielzweck-Polyurethanschaum. Einsatzraum: auch im Winter.

Lieferbar in Kartuschen (MapePUR Winter Foam G) zur Verwendung mit MapePUR Gun Standard und Spraydose (MapePUR Winter Foam M) zur Verarbeitung von Hand oder mit MapePUR Easy Spray.

B3
DIN 4102-1

Technische Daten	
Produktinformation	
Freie Ausdehnung:	bis zu 45 Liter
Wärmeleitfähigkeit MapePUR Winter Foam M G:	M: 0,039 W/(m K) G: 0,036 W/(m K)
Verarbeitungstemperatur:	bis zu -10°C
Vollständige Austrocknungszeit:	1,5 bis 5 Stunden
Farbe:	gelb
Verpackung:	750 ml Kartusche
Lagerung:	12 Monate



MapePUR Roof G FOAM

MapePUR Roof M FOAM

Aufschäumender Polyurethanschaum zum Verkleben, Füllen und als Schall- und Wärmedämmung.

Lieferbar in Kartuschen (MapePUR Roof Foam G) zur Verwendung mit MapePUR Gun Standard und Spraydose (MapePUR Roof Foam M) zur Verarbeitung von Hand oder mit MapePUR Easy Spray.



B2
DIN 4102-1

Technische Daten	
Produktinformation	
Freie Ausdehnung:	bis zu 45 Liter
Wärmeleitfähigkeit MapePUR Roof Foam M G:	M: 0,039 W/(m K) G: 0,036 W/(m K)
Vollständige Austrocknungszeit:	1,5 bis 5 Stunden
Farbe:	grau
Verpackung:	750 ml Kartusche
Lagerung:	18 Monate



Die Produkte der MapePUR Linie von MAPEI vereinfachen dem Verarbeiter die Auswahl des richtigen Produktes. Sie sind als Kartuschen zur Verarbeitung mit der Pistole oder als Spraydose zur Verarbeitung von Hand oder mit MapePUR Easy Spray erhältlich und erfüllen die Anforderungen aller Handwerker und Berufsleute der Bauindustrie.