

# MAPEFIBRE

Synthetische Mikrofasern

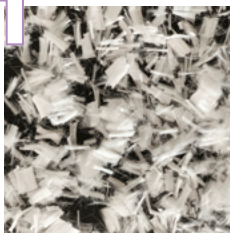


# PRODUKTE

Polymerfasern für Beton gemäss SN EN 14889-2 für nicht tragende Zwecke

## MAPEFIBRE AT 06 FP

1



### Eigenschaften

Länge:	6 mm
Durchmesser:	18 $\mu\text{m}$
Form:	Monofilament
Anzahl Fasern pro kg:	> 718 mio
Feinheitsbezogene Kraft:	3,8 cN/dtex
Schmelzpunkt:	~ +165°C

**Lieferform:** Karton mit 20 Papiersäcken zu 1 kg

## MAPEFIBRE NS 12

2



### Eigenschaften

Länge:	12 mm
Durchmesser:	32 $\mu\text{m}$
Form:	Monofilament
Anzahl Fasern pro kg:	> 75 mio
Feinheitsbezogene Kraft:	2,9 cN/dtex
Schmelzpunkt:	~ +165°C

**Lieferform:** Karton mit 30 Papiersäcken zu 0,6 kg

## MAPEFIBRE NS 18 POLYMESH

3



### Eigenschaften

Länge:	18 mm
Durchmesser:	0,8 mm
Form:	fibrilliert
Anzahl Fasern pro kg:	> 123'000
Feinheitsbezogene Kraft:	3,1 cN/dtex
Schmelzpunkt:	~ +165°C

**Lieferform:** Karton mit 18 Papiersäcken zu 0,9 kg



# ANWENDUNGEN

Transportbeton und Fertigteilindustrie: Idealerweise werden die Fasern auf die Gesteinskörnung oder im Mischer der Trockenmischung (Gesteinskörnung, Zement und Zusatzstoffe) zugegeben. Den Beton wie gewohnt mischen, bis eine homogene Mischung entsteht.

1



## Empfohlene Dosierung

0,5–2,5 kg/m<sup>3</sup>

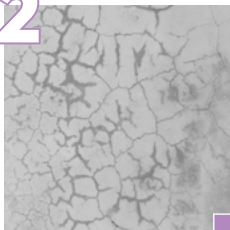
### Transportbeton

- Fließestriche
- Unterlagsböden
- Beton mit erhöhtem Brandwiderstand

### Fertigteilindustrie

- Hochfester Beton
- Rinnen, Schächte aller Arten
- Platten, Randsteine
- Tunnelsegmente
- Beton mit erhöhtem Brandwiderstand

2



## Empfohlene Dosierung

0,6 kg/m<sup>3</sup>

### Transportbeton

- Bodenplatten
- Beton für Verkehrsflächen (Fahrbahnen, Parkplätze etc.)
- Industrieböden
- Bankettbeton, Drainbeton und offenporiger Beton (haufwerksporig)
- Beton mit erhöhtem Brandwiderstand

### Fertigteilindustrie

- Rinnen, Schächte aller Arten, Rohre, Brunnenröge
- Kontroll- und Kabelschächte, Werkleitungskanäle
- Böschungselemente, Treppen, Liftschachtelemente, Fassadenelemente
- Beton mit erhöhtem Brandwiderstand

3



## Empfohlene Dosierung

0,6–1 kg/m<sup>3</sup>

### Transportbeton

- Beton für Verkehrsflächen (Fahrbahnen, Parkplätze etc.)
- Industrieböden
- Bankettbeton, Dränbeton und offenporiger Beton (haufwerksporig)
- Spritzbeton

### Fertigteilindustrie

- Rinnen, Schächte aller Arten, Rohre, Brunnenröge
- Kontroll- und Kabelschächte, Werkleitungskanäle
- Böschungselemente, Treppen, Liftschachtelemente
- Fassadenelemente



# VORTEILE

Mapefibre-Fasern bieten unbestreitbare Vorteile gegenüber herkömmlichen Stahlfasern.



DREIDIMENSIONALE  
VERTEILUNG



RISSVERMIN-  
DERUNG



LEICHTE  
HANDHABUNG



QUALITÄTS-  
GARANTIE



SICHER FÜR  
ARBEITSKRÄFTE



LANGE  
LEBENSDAUER



EINFACHE  
ANWENDUNG



KEINE  
INSTALLATIONS-  
KOSTEN



VIELSEITIG



# VORTEILE

Mapefibre-Fasern sind eine Möglichkeit, den Bewehrungsgehalt im Stahlbeton zu reduzieren bei gleichzeitiger Reduktion von Schwindrissen sowie der Begrenzung der Rissbreite.

## Eigenschaften im Beton

- **Steigerung des Widerstands** gegen Schlag- und Stossbeanspruchung
- **Erhöhung des Brandwiderstandes**
- **Verminderung der Rissbildung** infolge plastischen Schwindens
- **Verbesserung der Kohäsion** im Frischbeton
- **Erhöhung der Grünstandfestigkeit** von Frischbeton
- **Verhinderung von Rostflecken** auf der Betonoberfläche durch Korrosion

## Sicherheitsvorteile

- Verhinderung der Verletzungsrisiken bei der Zugabe von Fasern
- Minimieren als Ersatz von Stahlfasern das Verletzungsrisiko für Menschen und Tiere signifikant
- Erhebliche Reduzierung der zu handhabenden Lasten

## Technische Vorteile

- Gleichmässige, feine Verteilung im Beton durch die spezielle Oberflächenbehandlung
- Alkalibeständig, nicht korrodierend
- Geeignet für alle Expositionsklassen von Beton nach SN EN 206

## Anwendungsvorteile

- Einfache Handhabung durch Konfektionierung in leicht zerfaserbaren Papiersäcken
- Die Zugabe im Betonwerk kann ohne Dosieranlage erfolgen (Kostensparnis)
- Verwendung in einer Vielzahl von Betonbauwerken: eine Produktlinie für viele unterschiedliche Einsatzmöglichkeiten

# EVERYTHING'S OK WITH MAPEI

**MAPEI SUISSE SA**

Route Principale 127  
1642 Sorens

**T** +41 26 915 9000

**W** [www.mapei.ch](http://www.mapei.ch) | **E** [info@mapei.ch](mailto:info@mapei.ch)

