

MAPEFIBRE

Microfibres synthétiques



PRODUITS

Fibres polymère non structurales pour béton; SN EN 14889-2

MAPEFIBRE AT 06 FP

1



Caractéristiques

Longueur:	6 mm
Diamètre:	18 µm
Forme:	Monofilament
Fibres par kg:	> 718 mio
Ténacité:	3,8 cN/dtex
Point de fusion:	~ +165°C

Conditionnement: Carton de 20 sacs en papier de 1 kg

MAPEFIBRE NS 12

2



Caractéristiques

Longueur:	12 mm
Diamètre:	32 µm
Forme:	Monofilament
Fibres par kg:	> 75 mio
Ténacité:	2,9 cN/dtex
Point de fusion:	~ +165°C

Conditionnement: Carton de 30 sacs en papier de 0,6 kg

MAPEFIBRE NS 18 POLYMESH

3



Caractéristiques

Longueur:	18 mm
Diamètre:	0,8 mm
Forme:	fibrillé
Fibres par kg:	> 123'000
Ténacité:	3,1 cN/dtex
Point de fusion:	~ +165°C

Conditionnement: Carton de 18 sacs en papier de 0,9 kg



UTILISATION

Béton prêt à l'emploi et industrie de la préfabrication:
les fibres sont mélangées aux ajoutées aux granulats ou dans
le malaxeur du mélange sec (granulats, ciment et adjuvants).
Malaxer le béton jusqu'à obtenir un mélange homogène.

1



Dosage conseillé

0,5–2,5 kg/m³

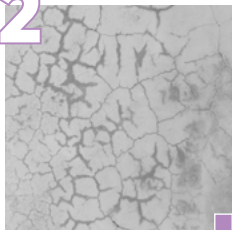
Béton prêt à l'emploi

- Chapes fluides
- Dallages
- Béton à résistance au feu élevée

Industrie de la préfabrication

- Béton très consistant
- Caniveaux, regards de tous types
- Dalles, pierres de bordures
- Segments de tunnel
- Béton à résistance au feu élevée

2



Dosage conseillé

0,6 kg/m³

Béton prêt à l'emploi

- Radiers
- Béton pour surfaces de circulation (chaussées, parkings, etc.)
- Sols industriels
- Béton pour accotement, béton drainant et béton poreux (béton caverneux)
- Béton à résistance au feu élevée

Industrie de la préfabrication

- Caniveaux, regards de tous types, tuyaux, auges de puits
- Puits de contrôle et de câbles, canalisations d'usine
- Murs de soutènement, escaliers, éléments de cage d'ascenseur, éléments de façade
- Béton à résistance au feu élevée

3



Dosage conseillé

0,6–1 kg/m³

Béton prêt à l'emploi

- Béton pour surfaces de circulation (chaussées, parkings, etc.)
- Sols industriels
- Béton pour accotement, béton drainant et béton poreux (béton caverneux)
- Béton projeté

Industrie de la préfabrication

- Caniveaux, regards de tous types, tuyaux, auges de puits
- Puits de contrôle et de câbles, canalisations d'usine
- Murs de soutènement, escaliers, éléments de cage d'ascenseur, éléments de façade



AVANTAGES

Les fibres Mapefibre présentent des avantages incontestables face aux fibres métalliques traditionnelles.



DISTRIBUTION
TRIDIMENSION-
NELLE



RÉDUCTION DES
FISSURES



MANIPULATION
FACILE



QUALITÉ GARANTIE



SÉCURITÉ POUR LES
TRAVAILLEUR-SE-S



DURABILITÉ



APPLICATION
FACILE



PAS DE FRAIS
D'INSTALLATION



POLYVALENT



AVANTAGES

Les fibres Mapefibre permettent de réduire la concentration des armatures dans le béton armé tout en diminuant le risque de fissures dues au retrait et en limitant leur largeur.

Propriétés dans le béton

- **Améliorent la résistance aux chocs et aux impacts**
- **Améliorent la résistance au feu**
- **Réduisent la formation de fissures** dues au retrait plastique
- **Améliorent la cohésion** dans le béton frais
- **Améliorent la résistance** du béton frais **au décoffrage immédiat**
- **Évitent les taches de rouille** dues à la corrosion sur la surface en béton

Avantages sécurité

- Évitent les risques de blessure liés à la manipulation des fibres
- Réduisent le risque de blessure des êtres humains et des animaux avec des fibres métalliques
- Réduisent considérablement les charges manutentionnées

Avantages techniques

- Répartition fine et homogène dans le béton grâce à la finition de surface spéciale
- Résistantes aux alcalis, non corrosives
- Conviennent à toutes les classes d'exposition du béton selon SN EN 206

Avantages utilisateur·trice-s

- Simplifient la manipulation grâce à leurs sacs en papier qui se déchirent facilement
- Pour les ajouter dans la centrale à béton, un équipement pour le dosage n'est pas nécessaire (économie de coûts)
- S'utilisent dans une gamme étendue d'ouvrages en béton: une seule gamme de produits pour de multiples utilisations

EVERYTHING'S OK WITH MAPEI

MAPEI SUISSE SA

Route Principale 127
1642 Sorens

T +41 26 915 9000

W www.mapei.ch | **E** info@mapei.ch

