

# Lynraskt system for reparasjon og reinstallerings av myke belegg



**FastTrack**  **System**  
Ready

*Gulvet kan brukes etter få timer!*



## PRIMERE

### Primer FR



Bruksklar akrylprimer for sugende underlag.

Tørker på 1 til 2 timer!



### Eco Prim Grip



Bruksklar akrylharpiks primer for ikke sugende underlag.

Klar for neste fase på 2 timer!



## HÅNDSPARKEL OG FLYTSPARKEL

### Plan R 35 Plus



Ferdigblandet mørtel for tynne avrettingslag og lokale reparasjoner.

Klart for liming av myke belegg etter 3-4 timer



### Uniplan Eco TDR



Selvtutjevne, støvredusert sparkelmasse for lagtykkelser 5-50mm, klasse CT-C40-F10.

Klart for liming av myke belegg etter 4 timer



## LIM

### **Ultrabond Eco Fast Track**



Lim med ultrarask heft og hold.

**Gulvet kan sveises og brukes normalt etter bare 3 timer!**



## KOMPLEMENTÆRE PRODUKTER

### **Lampocem**

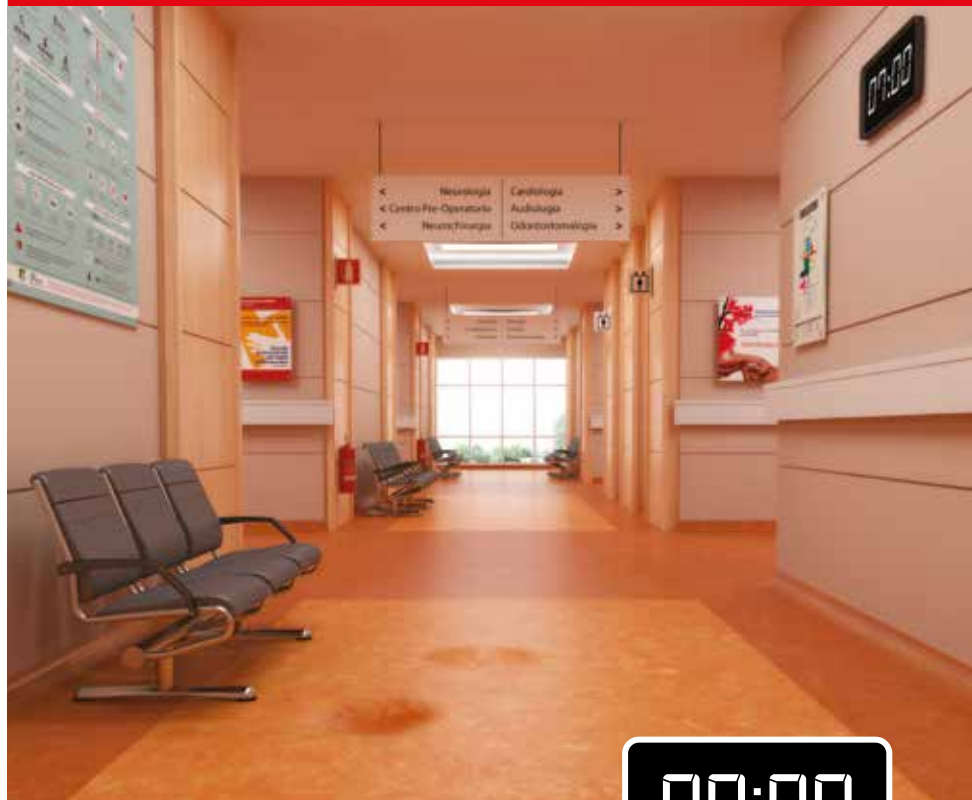


Krympefritt hydraulisk bindemiddel for dyptliggende lokale reparasjoner.

**Klar til bruk!**

FJERN GAMMELT GULVBELEGG,  
RENGJØR OG FJERN STØV MED STØVSUGER,  
KLARGJØR UNDERLAGET MED **PRIMER FR**,  
ELLER **ECO PRIM GRIP**

## Trinn **1**

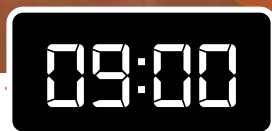


07:00



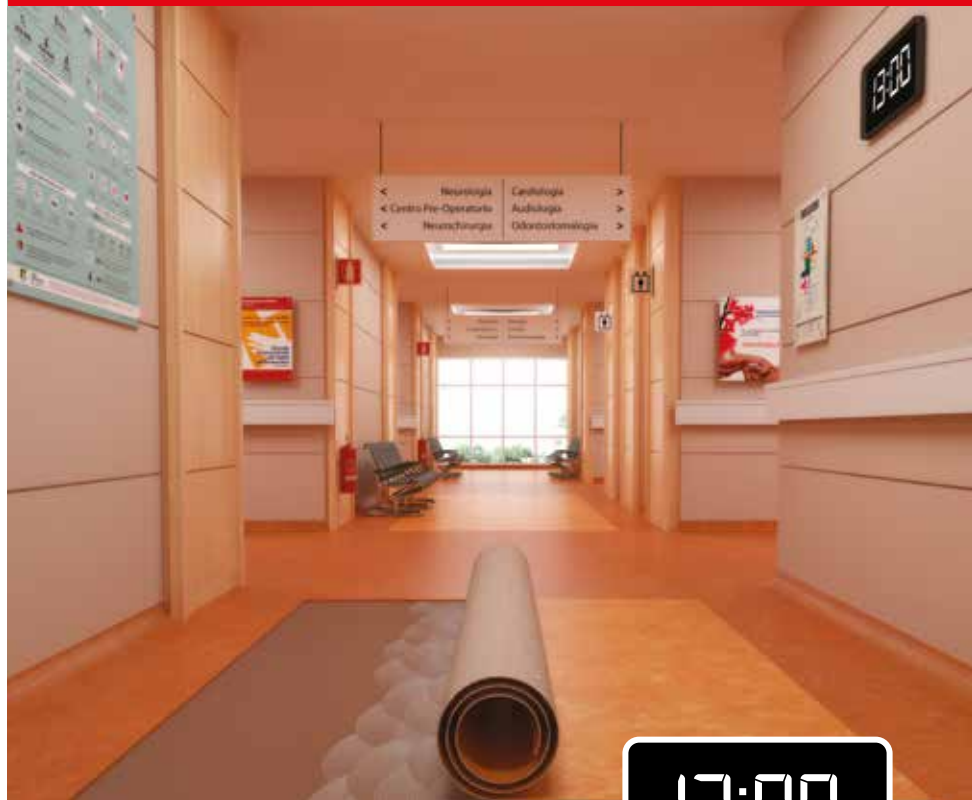
UTFØR LOKAL REPARASJON MED  
**PLAN R 35 PLUS**, ELLER MED **UNIPLAN ECO TDR**,  
AVHENGIG AV SKADETYPE

## Trinn **2**



SLIP, LIM GULVET MED  
ULTRABOND ECO FAST TRACK

Trinn **3**

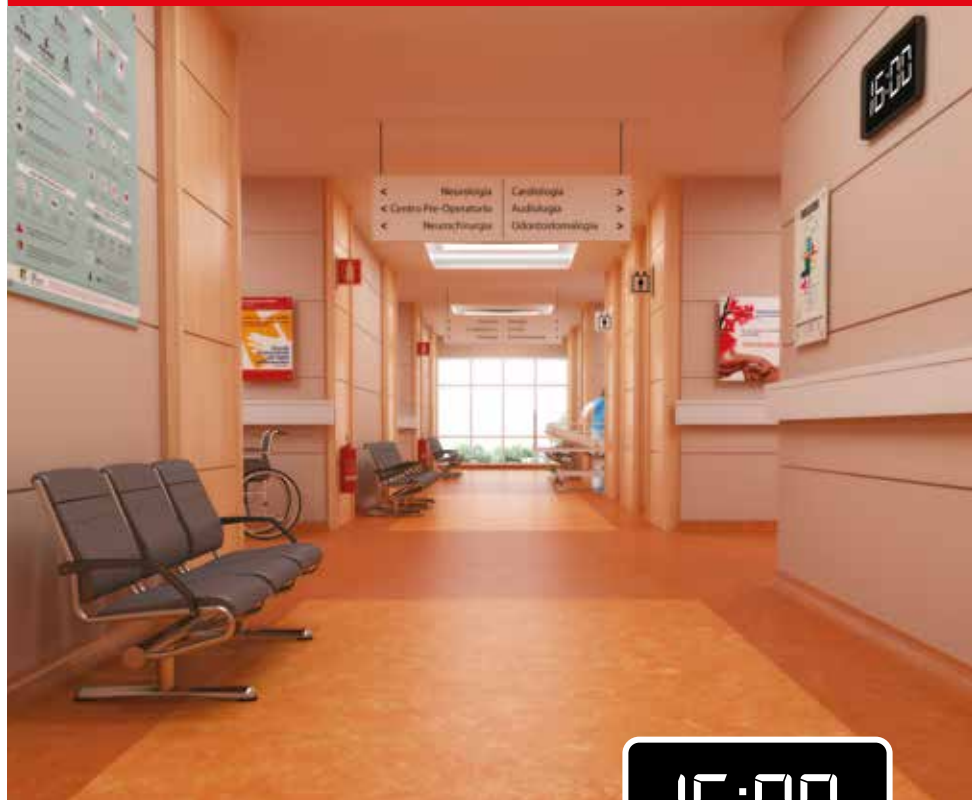


13:00



SVEIS/FORSEGLE SKJØTENE,  
OG GULVET ER KLAR TIL BRUK

## Trinn 4



15:00



**Fast Track Ready System**

Reparer gulvet på bare **9 timer!**



#### • Teknisk dokumentasjon

På vår webside kan du finne all teknisk dokumentasjon for våre produkter og systemer inndelt i produktlinjer og type dokumentasjon.

#### HOVEDKONTOR

##### MAPEI AS

Vallsetvegen 6, 2120 Sagstua  
 Tlf: +47 62 97 20 00  
 Faks: +47 62 97 20 99  
 post@mapei.no  
 www.mapei.no

#### KUNDESERVICE

Mail: kundeservice@mapei.no  
 Tlf: +47 62 97 20 20  
 Faks: +47 62 97 20 28

#### MAPEI-HJELPEN!

Teknisk support på  
 telefon og e-post  
 Tlf: 08715  
 teknisk@mapei.no



Mapei AS' styringssystem er sertifisert i henhold til NS-EN ISO 9001, NS-ISO 10002, NS-EN ISO 14001, OHSAS 18001 samt godkjent etter EMAS.