



MAPEGUM WPS

Smøremembransystem

TEKNISK HÅNDBOK







Mapegum WPS

Smøremembransystem

Inngående produkter	4
Betingelser for bruk.....	5
Overgang mot terskel.....	6
Overgang mellom vegg og karm.....	6
Tetting av hull i membransjiktet til installasjoner når våtrommet er ferdig	7
Montering av Mapegum WPS smøremembransystem.....	8
Forutsetninger.....	8
Dampsperrer.....	9
Primer	9
Overgang mot sluk.....	10
Klargjøring og priming.....	11
Tetting av rørgjennomføringer.....	12
Tetting av hjørner og overganger og påføring av membran.....	14
Overgang til Purus sluk med skruklemring	17
Overgang til Purus sluk med presset klemring	19

Inngående produkter

Mapegum WPS smøremembransystem

PRODUKTTYPE	DAMPTETTHET	PRODUKT	FORBRUK	TØRKETID
Primer/dampspærre	Sd > 27 m	Primer VT Plus	2 x 0,15 kg/m ²	C.a 30 min
Primer (Sd < 10 m)	–	Primer G	0,1 – 0,2 kg/m ²	30 – 40 min
Primer (Sd < 10 m)	–	Eco Prim T Plus	0,1 – 0,2 kg/m ²	15 – 20 min
Smøremembran	–	Mapegum WPS	>1,15 kg/m ²	Ca. 12 timer

TETTEDETALJER	PRODUKT	STØRRELSE
Tettebånd	Mapeguard ST	12 cm x 10 m / 30 m
Elastisk tettebånd	Mapeband Easy	13 cm x 10 m / 30 m
Innvendig hjørnemansjett	Mapeguard IC	
Innvendig hjørnemansjett	Mapeband Easy 90°	
Utvendig hjørnemansjett	Mapeguard EC	
Utvendig hjørnemansjett	Mapeband Easy 270°	
Rørmansjett	Mapeguard PC 10–24 mm	10 – 24 mm
	Mapeguard PC 15–38 mm	15 – 38 mm
	Mapeguard PC 28–50 mm	28 – 50 mm
	Mapeguard PC 32–55 mm	32 – 55 mm
	Mapeguard PC 50–75 mm	50 – 75 mm
	Mapeguard PC 75–110 mm	75 – 110 mm
	Mapeguard PC 100–130 mm	100 – 130 mm
	Mapeguard WC 30x45 cm	30 x 45 cm
Slukmansjett	Mapeband B DC	37 x 37 cm
Slukmansjett, lang	Mapeband B DCL	37 x 120 cm
Butyltape	Mapeband B T	12 cm x 20 m





Betingelser for bruk

Damptetthet

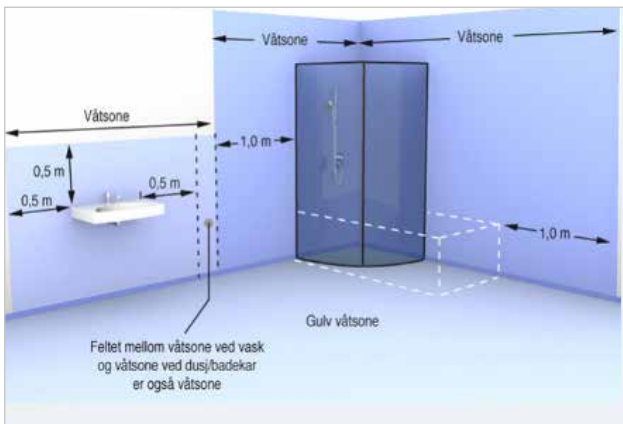
Mapegum WPS smøremembransystem oppnår en damptetthet på $S_d > 27$ m ved bruk av **Primer VT Plus** sammen med **Mapegum WPS**. På vegger og etasjeskillere der våtsonen vender mot uteklima eller mot rom som har begrenset oppvarming, er kravet til damptetthet $S_d > 10$ m. På andre overflater står en fritt til å velge blant primere i systemet.

For å oppfylle kravet til damptetthet må primer påføres på følgende måte:

2 strøk **Primer VT Plus** påført med $0,15 \text{ kg/m}^2$ per strøk i kryss.

Påføring av membran

Våtromsmembran må påføres i alle våtsoner:



Følgende gjelder for tykkelse av membransjikt på overflater som har krav til våtromsmembran:

Gulv

Ett, eller flere strøk **Mapegum WPS** til en tykkelse av minimum 1 mm. Dette tilsvarer et forbruk på minst $2,3 \text{ kg/m}^2$.

Vegger

Ett, eller flere strøk **Mapegum WPS** til en tykkelse av minimum 0,5 mm. Dette tilsvarer et forbruk på minst $1,15 \text{ kg/m}^2$.

Det anbefales at membransystemet påføres på gulv og alle vegger og overganger i våtrommet for å sikre at krav til membran og damptetthet blir overholdt.

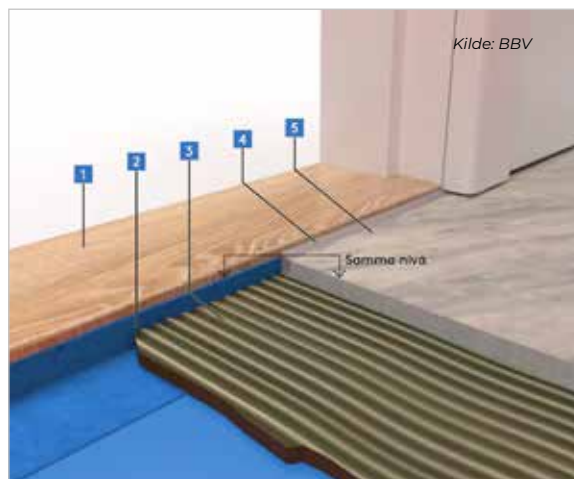
For produktdokumentasjon i henhold til krav fra DIBK gjelder Teknisk godkjenning fra Sintef TG 2402 som kan lastes ned fra mapei.no eller fra Sintef sine nettsider. TG 2402 inneholder alle gjeldene produkter og betingelser for bruk.



Montering av Mapegum WPS

Overgang mot terskel

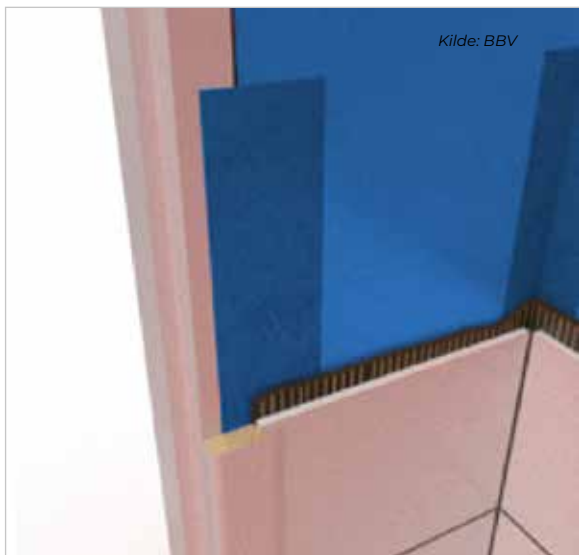
Ved tetting mot dørterskel kan man montere **Mapeband B T** butylbånd mot underlaget før **Mapegum WPS** påføres og brette opp til nivået for ferdig gulv. **Mapegum WPS**-systemet påføres over etter anvisning for øvrige flater. Som alternativ til **Mapeband B T**, kan man bruke **Mapeguard ST** eller **Mapeband Easy**, som da limes med **Mapeflex MS45**.



- 1 Terskel
- 2 Mapeband B T
- 3 Flislim
- 4 Mapefil AC/Mapefil LM
- 5 Keramiske fliser

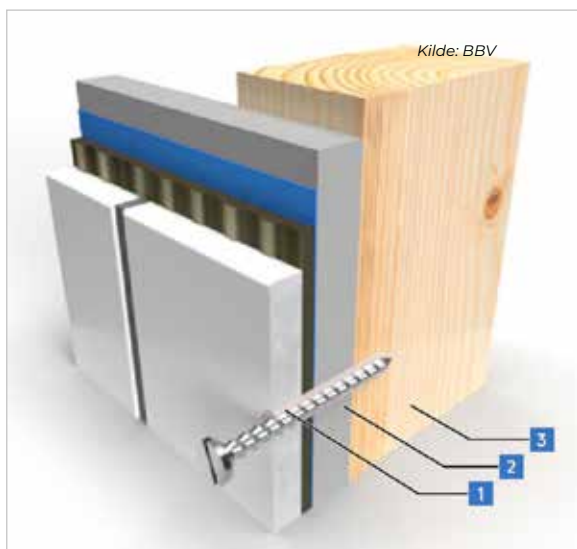
Overgang mellom vegg og karm

Dørkarmen bør være i flukt med underlaget for membranen; se figur. Terskel og karm skal være montert før **Mapegum WPS** smøremembransystem monteres. Tetting mot karm kan gjøres på samme måte som mot terskel ved å skjøte med **Mapeband B T** butylbånd før påføring av **Mapegum WPS**. Alternativt, kan man skjøte ved å lime **Mapeguard ST** eller **Mapeband Easy** mot terskel og karm med **Mapeflex MS45**.

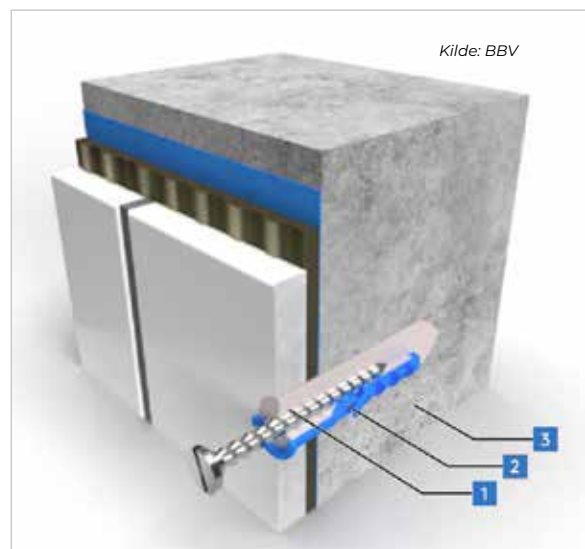


Tetting av hull i membransjiktet til installasjoner når våtrommet er ferdig

Alle hull i i membranen til senere installasjon må tettes ved at pluggen og borehullet fylles med **Mapesil AC** eller **Mapesil LM**.



- 1 Mapesil AC/Mapesil LM og evt. plugg
- 2 Underlagsplate
- 3 Stender



- 1 Mapesil AC/Mapesil LM
- 2 Plugg
- 3 Betongvegg

Montering av Mapegum WPS

Forutsetninger

1



Fuktigheten i betongunderlag skal ikke overstige 85% RF ved bruk av **Primer VT Plus** sammen med **Mapegum WPS**. Ved bruk av andre primere kan ikke RF overstige 95 %.

Underlaget skal være rent og tørt før påføring. Større riss, skader og nedsenkning ved skruer skal sparkles på forhånd. Løse partikler samt fett og olje må fjernes fra underlaget. Fjern sementhud og eventuell herdemembran på betongunderlag. Forbehandling skjer ved sliping eller blastring samt støvsuging.

2



Underlaget skal under alle omstendigheter støvsuges etter forbehandling og før produktene påføres.

3



Kontrollér at fall mot sluk er riktig utført og at gulvet ikke har fordypninger der vann kan samles.

4



Kontrollér at alle rørgjennomføringer sitter fast og stikker vinkelrett ut fra veggen eller gulvet.



Dampsperre

1



På overflater med krav til damp tetthet må **Primer VT Plus** brukes som primer.

Primer VT Plus må påføres i 2 strøk og strøk nr 2 må påføres i 90 graders retning mot strøk nr 1.

Forbruk per strøk: minst 0,15 kg/m²

Forbruk totalt: minst 0,3 kg/m²

Primer

1



På overflater som ikke har krav til damp tetthet, kan man benytte **Primer VT Plus**, **Primer G** eller **Eco Prim T Plus**.

Primer G kan benyttes til sugende underlag.

Primer G påføres i et eller flere strøk og kan tynnes ut med vann avhengig av underlag. Forholdet er oppgitt i produktets tekniske datablad.

Eco Prim T Plus kan benyttes på ikke-sugende og svakt sugende underlag. **Eco Prim T Plus** påføres i ett eller flere strøk og skal ikke tynnes ut.

Passende verktøy:

Malerulle, 50 mm elementpensel, tapetverktøy av plast med avrundede hjørner, saks, kniv og vinkeljern.

Montering av Mapegum WPS

Overgang til sluk

1



Fjern slukets klemring. Plasser knivfot, eller kuttemal om dette medfølger det gjeldende sluket.



2



Fjern halve folien fra **Mapeband B DC** eller **Mapeband B DCL** slukmansjett og lim den eksponerte delen halvveis over sluket, slik at slukmansjetten sentreres over sluket.



3



Fjern resten av folien og lim resten av **Mapeband B DC** eller **Mapeband B DCL** over sluket. Sørg for at slukmansjetten limes flatt og at det ikke oppstår luftlommer.

Overgang til ulike sluk-
varianter beskrives senere
i monteringsanvisningen.

Klargjøring og priming

1



Før påføring av **Mapegum WPS** trenger du en rulle til større overflater og en pensel til detaljer.

Forbruk:

- ca. 1,15 kg/m² for å oppnå 0.5 mm tykkelse på vegg
- ca. 2,3 kg/m² for å oppnå 1 mm tykkelse på gulv

Ventetid mellom strøk: ca. 60 min.

2



Påfør første sjikt med valgte primer.

Primer VT Plus skal påføres med minst 0,15 kg/m².

3



Påfør det andre strøket vinkelrett på det første.

Mapegum WPS smøremembran kan påføres etter at valgte primer er tørr.

Montering av Mapegum WPS

Tetting av rørgjennomføringer

1



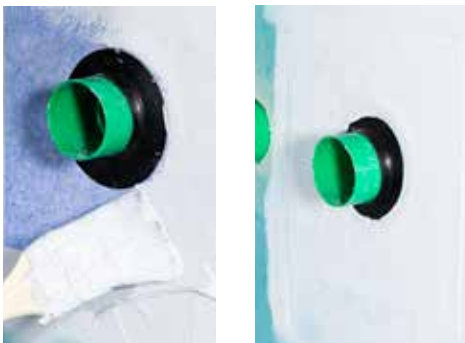
Påfør **Mapegum WPS** rundt røret og sørg for at hele rørmansjettens bakside dekkes av smøremembran.

2



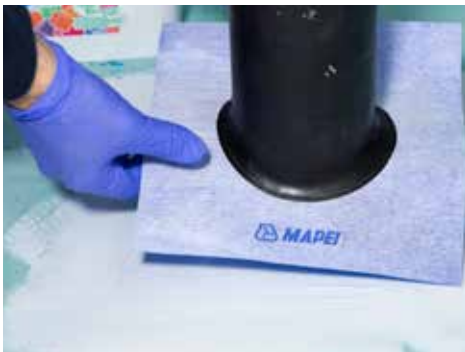
Tre over en **Mapeguard PC** rørmansjett rundt røret og sørg for at hele rørmansjettens bakside dekkes av smøremembran.

3



Press mansjetten ned i smøremembranen. Press ut alle luftlommer. Bak inn hele mansjetten i **Mapegum WPS**.

4



Fullfør tetting av alle rør.

Tetting av rørgjennomføringer

5



Mapegum WPS påføres rundt overgangen der gummikjernen på mansjetten møter røret. Mansjetten heldekkes i **Mapegum WPS**.

6



Ferdig tetting av Ø110 avløpsrør.

Montering av Mapegum WPS

Tetting av hjørner og overganger og påføring av membran

1



Begynn med å måle alle overganger mellom vegger, gulv og skjøter i underlaget. Kapp passende lengder av valgte tettebånd: **Mapeguard ST** eller **Mapeband Easy**.

2



Påfør **Mapegum WPS** i hjørnet. Påfør tilstrekkelig for å dekke hele baksiden av valgte hjørnemansjett: **Mapeguard IC** eller **Mapeband Easy 90°**.

3



Plasser **Mapeguard IC** eller **Mapeband Easy 90°** i innerhjørnet. Sørg for at ingen luftlommer oppstår under hjørnemansjetten.

4



Bak hele hjørnemansjetten inn med **Mapegum WPS**.



Tetting av hjørner og overganger og påføring av membran

5



Mapeguard EC eller **Mapeband Easy 270°** monteres på samme måte i ytterhjørner.

6



Påfør **Mapegum WPS** og monter ferdigkappede lengder av **Mapeguard ST** eller **Mapeband Easy** i overgangen mellom vegg og gulv. Sørg for at den stiplede midtlinjen sammenfaller med overgangen og at hele båndet dekkes av **Mapegum WPS**. Sørg for at det ikke oppstår hulkil og press ut alle luftlommer.

7



Bak inn hele tettebåndet med **Mapegum WPS**.

8

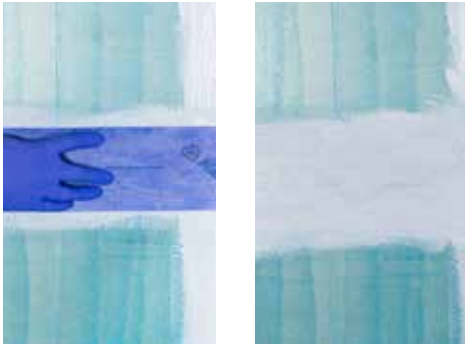


Monter **Mapeguard ST** eller **Mapeband Easy** på samme måte i alle overganger mellom vegg.

Montering av Mapegum WPS

Tetting av hjørner og overganger og påføring av membran

9



Monter **Mapeguard ST** eller **Mapeband Easy** på samme måte over alle eventuelle plateskjøter.



10



Påfør **Mapegum WPS** på alle overflater i våtsonen. Påfør minst 1,15 kg/m² på vegger og minst 2,3 kg/m² på gulv. Ventetid mellom sjikt: Ca. 60 min.



11



Slik kan et våtrom se ut etter installasjon av **Mapegum WPS** smøremembransystem. Kontroller at arbeidet er korrekt utført. Sjekk at:

- Membransjiktet er komplett og at alle evt. skader/rifter er reparert.
- Alle overganger og gjennomføringer er tettet.

Det kan lønne seg å ta bilder underveis og etter monteringen av membransystemet.

Overgang til Purus sluk med skruklemring

1



Kontrollér at sluket er montert på samme nivå som membransjiktet. Skru av klemringen og kontrollér at o-ringene er montert under klemringen.



2



Monter eventuell knivfot eller skjæremal dersom dette følger med sluket.



3



Monter **Mapeband B DC** slukmansjett og **Mapegum WPS**-systemet slik tidligere beskrevet. Når **Mapegum WPS** har tørket tilstrekkelig (ca 3 timer etter andre strøk), installer Purus-kniven dersom dette følger med sluket.



4



Skjær hull i **Mapegum WPS** og **Mapeband B DC** med Purus-kniven, eller annen kniv. Skjær kun et lite hull.



Montering av Mapegum WPS

Overgang til Purus sluk med skruklemring

5



Skru fast klemringen over sluket.
Bruk kun håndverktøy.



6



Kutt hullet rent rundt klemringen. Sørg for at en liten kant av membranen og slukmansjetten er synlig under klemringen.



7



Ferdig tett sluk med skruklemring.

Overgang til Purus sluk med presset klemring

1



Kontrollér at sluket er montert på samme nivå som membransjiktet. Fjern klemringen.



2



Montér eventuell knivfot eller skjæremal dersom dette følger med sluket.



3



Montér **Mapeband B DC** slukmansjett og **Mapegum WPS**-systemet slik tidligere beskrevet. Når **Mapegum WPS** har tørket tilstrekkelig (ca 3 timer etter andre strøk), installer Purus-kniven dersom dette følger med sluket.



4



Skjær hull i **Mapegum WPS** og **Mapeband B DC** med Purus-kniven, eller annen kniv. Skjær kun et lite hull.



Montering av Mapegum WPS

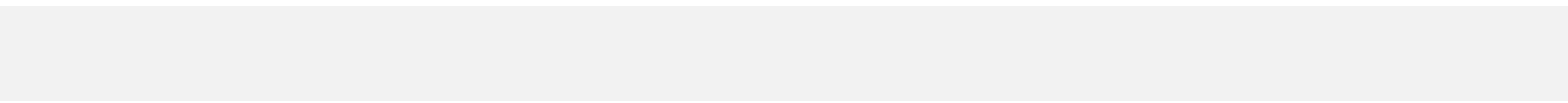
Overgang til Purus sluk med presset klemring

5



Fjern eventuell knivfot fra sluket og press ned klemringen over **Mapegum WPS** ned i sluket. Skjær hullet rent rundt klemringen.

For spesifikke sluk-
modeller, se egen
monteringsanvisning på
[mapei.no](https://www.mapei.no).



Lined writing area consisting of 21 horizontal lines.

EVERYTHING'S OK WITH MAPEI



**HOVEDKONTOR
MAPEI AS**

Vallsetvegen 6,
2120 Sagstua
+47 62 97 20 00
mapei.no
post@mapei.no