

**SYSTÈMES DE  
REVÊTEMENTS  
DE SOL EN  
RÉSINE  
ÉPOXYDE  
MAPEFLOOR<sup>MC</sup>**



# TABLE DES MATIÈRES

Page 1	Introduction
Page 2	Domaines d'application; caractéristiques et avantages
Page 4	Système 31 de <i>Mapefloor</i>
Page 6	Système 32 de <i>Mapefloor</i>
Page 8	Système 33 de <i>Mapefloor</i>
Page 10	Système 34 de <i>Mapefloor</i>
Page 12	Couleurs et textures offertes
Page 13	Utilisations des systèmes



# INTRODUCTION

Quels que soient vos besoins pour les revêtements de sol en résine époxyde, *Mapefloor I 302 SL* vous couvre bien. Assez polyvalente pour des applications industrielles, résidentielles et d'établissements de santé, cette résine époxyde à deux composants surpasse les autres produits offerts sur le marché dans plusieurs aspects clés :

- Cache complètement les couleurs et les imperfections en surface
- À faible odeur ou sans odeur
- Excellentes capacités de cicatrisation
- Faible viscosité pour faciliter l'ouvrabilité
- Personnalisable en presque n'importe quelle couleur grâce à la technologie d'harmonisation des couleurs ColorMap<sup>MC</sup> de MAPEI

*Mapefloor I 302 SL* peut être combiné avec quatre systèmes de produits MAPEI pour divers types de performance, comme des enduits texturés et des couches de scellement. Consultez [www.mapei.com](http://www.mapei.com) pour de plus amples renseignements.





# DOMAINES D'APPLICATION



Aires d'entreposage et de logistique :

- Industriel
- Fabrication



Usine de transformation :

- Transformation des produits chimiques
- Pharmaceutique
- Transformation des aliments

## Caractéristiques et avantages

- Excellente résistance chimique et mécanique
  - Utilisé pour les applications autolissantes et multicouches
  - Peut fournir une surface lisse ou antidérapante
  - Peut être appliqué au mur
  - Écologique, sans nonylphénol et convient à l'industrie des aliments/boissons
  - Polyvalent; peut être appliqué en plusieurs couches pour des surfaces planes et uniformes
  - Fini très attrayant
  - Offert en 12 couleurs standards, et personnalisable en presque n'importe quelle couleur
  - Pour une texture en peau d'orange, l'agent thixotropique *Additix PE* peut être ajouté
- 



Institutionnel :

- Soins de santé
- Éducation
- Loisirs



Commercial :

- Alimentation/restaurant
- Commercial/vente au détail

# Systeme 31 de *Mapecfloor*

Pour un fini multicouche antidérapant

- Résistance élevée à l'abrasion et aux chocs
- Bonne résistance chimique
- Divers profils de surface antidérapante
- Facile à nettoyer et à entretenir
- Ne contribue pas à la croissance de bactéries

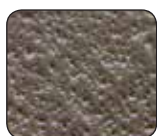




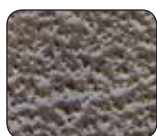
## Textures offertes



Lisse



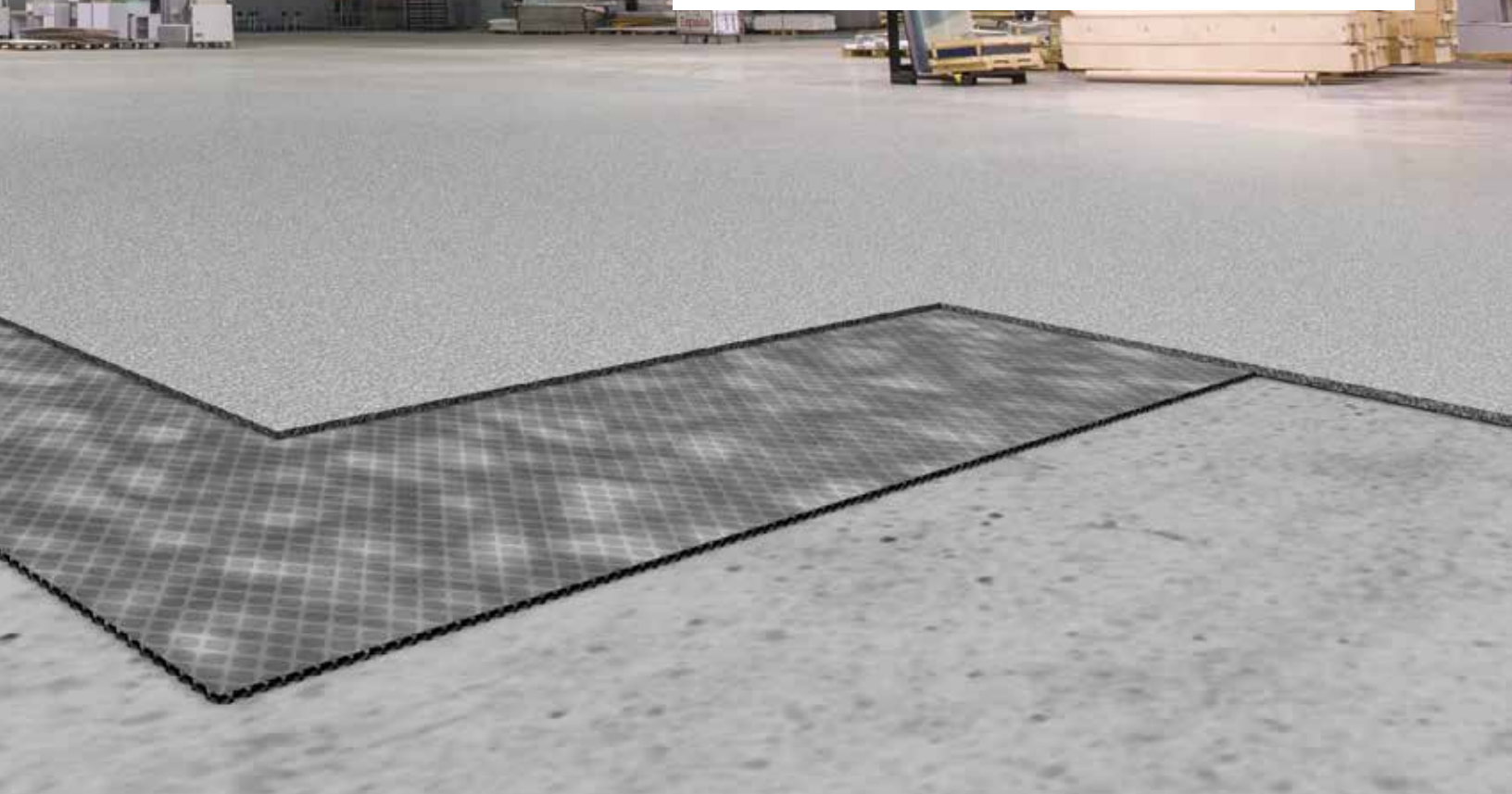
Fine



Moyenne

## CARACTÉRISTIQUES DU SYSTÈME

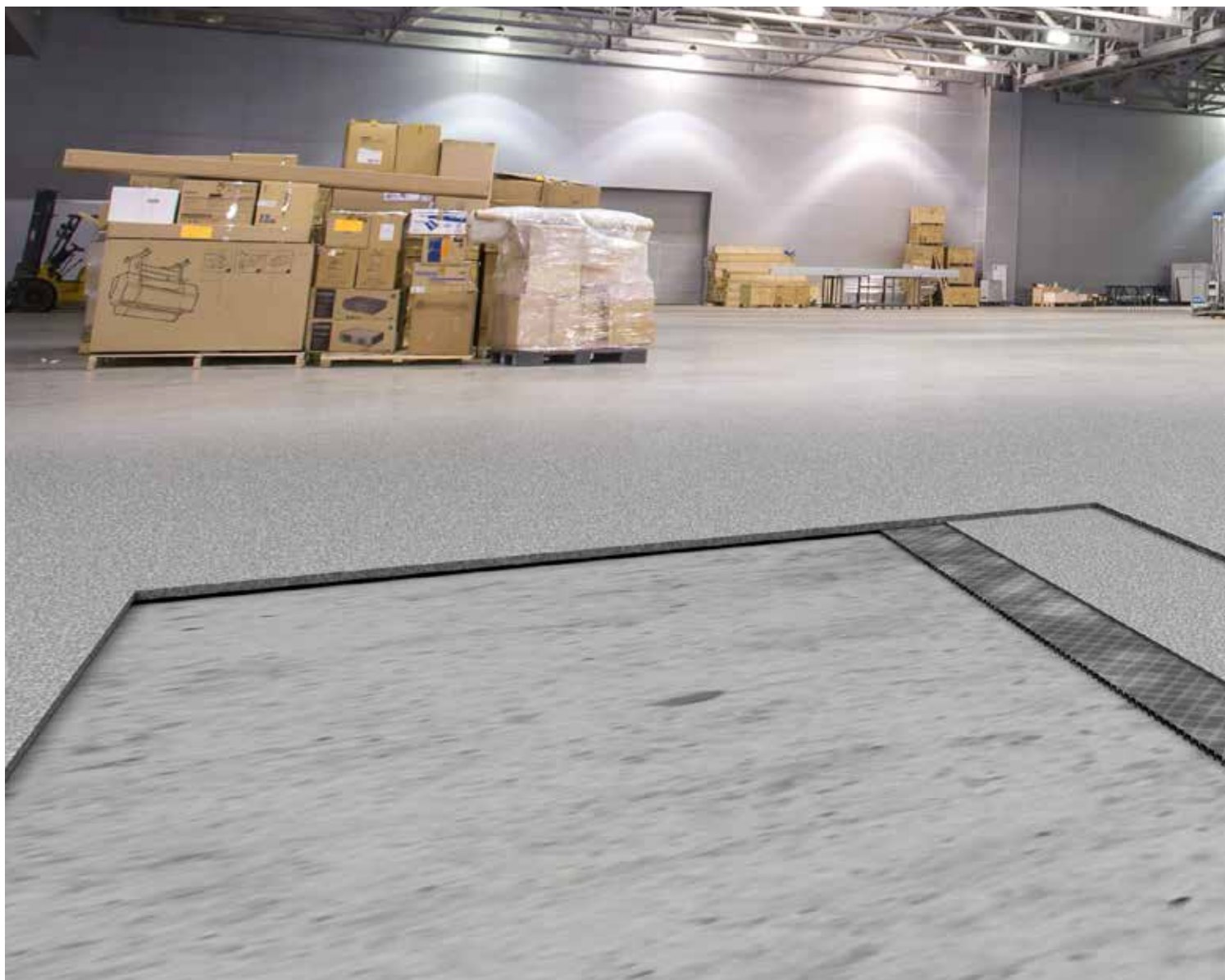
Texture du fini	Système sans agrégats/avec épandage
Épaisseur	0,50 à 0,88 mm (20 à 35 mil)
Couleurs offertes	Offert en 12 couleurs pigmentées au préalable ou dans une couleur personnalisée sur demande
Aires d'utilisation	Aires d'entreposage et de logistique : <ul style="list-style-type: none"><li>• Entreposage sur rayons</li><li>• Entreposage frigorifique</li></ul> Aires de transformation : <ul style="list-style-type: none"><li>• Transformation sèche</li><li>• Transformation humide</li><li>• Aires de confinement et salles blanches</li></ul> Aires institutionnelles : <ul style="list-style-type: none"><li>• Bureaux, cantines et corridors</li></ul>



# Systeme 32 de *Mapefloor*

Pour un fini multicouche antidérapant

- Résistance élevée à l'abrasion et aux chocs
- Bonne résistance chimique
- Divers profils de surface antidérapante
- Caractéristiques de nivellement pour la rénovation dans le cadre de projets de revêtements de sol
- Facile à nettoyer et à entretenir
- Ne contribue pas à la croissance de bactéries

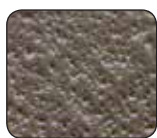




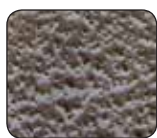
## Textures offertes



Lisse



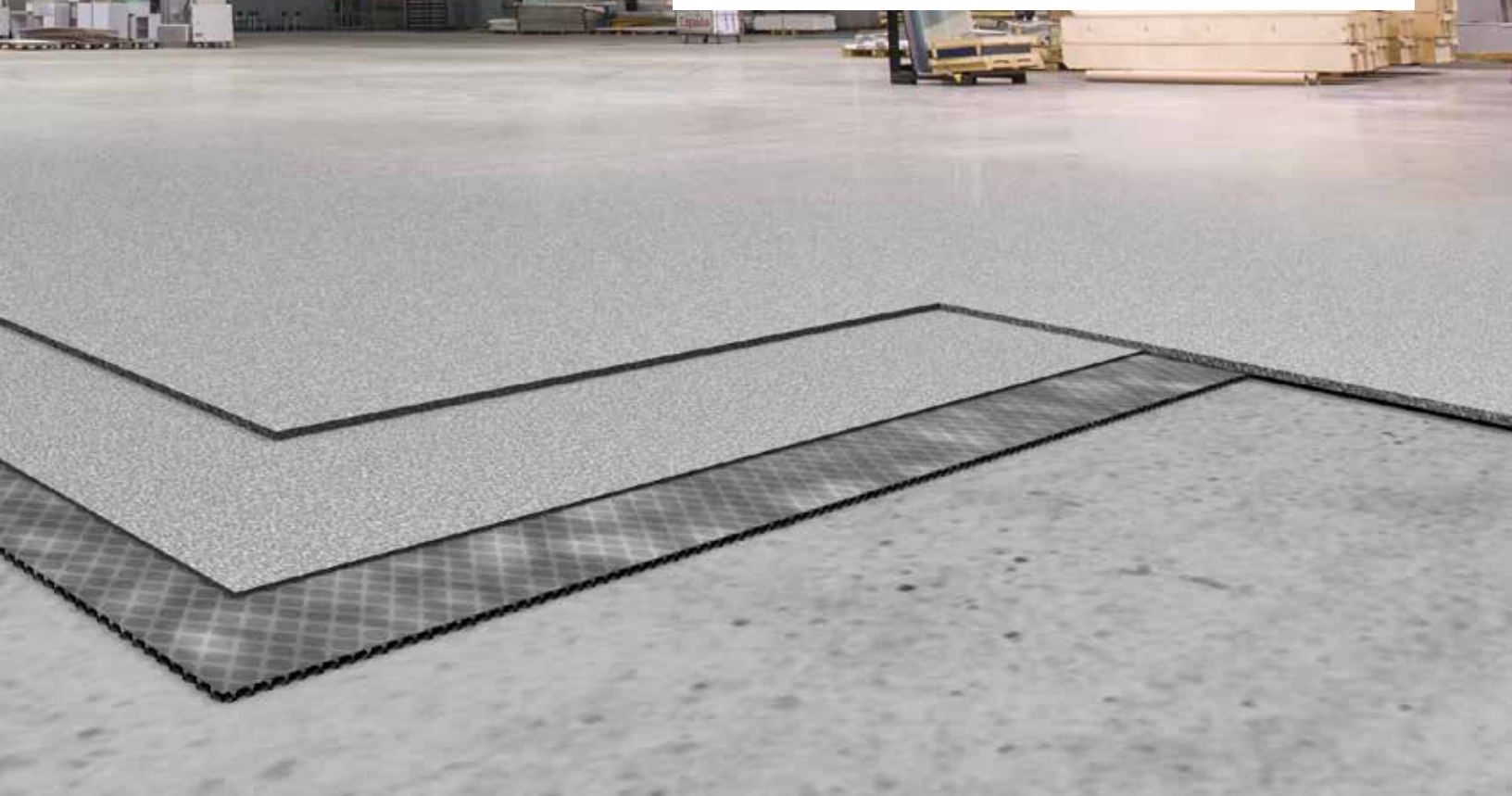
Fine



Moyenne

## CARACTÉRISTIQUES DU SYSTÈME

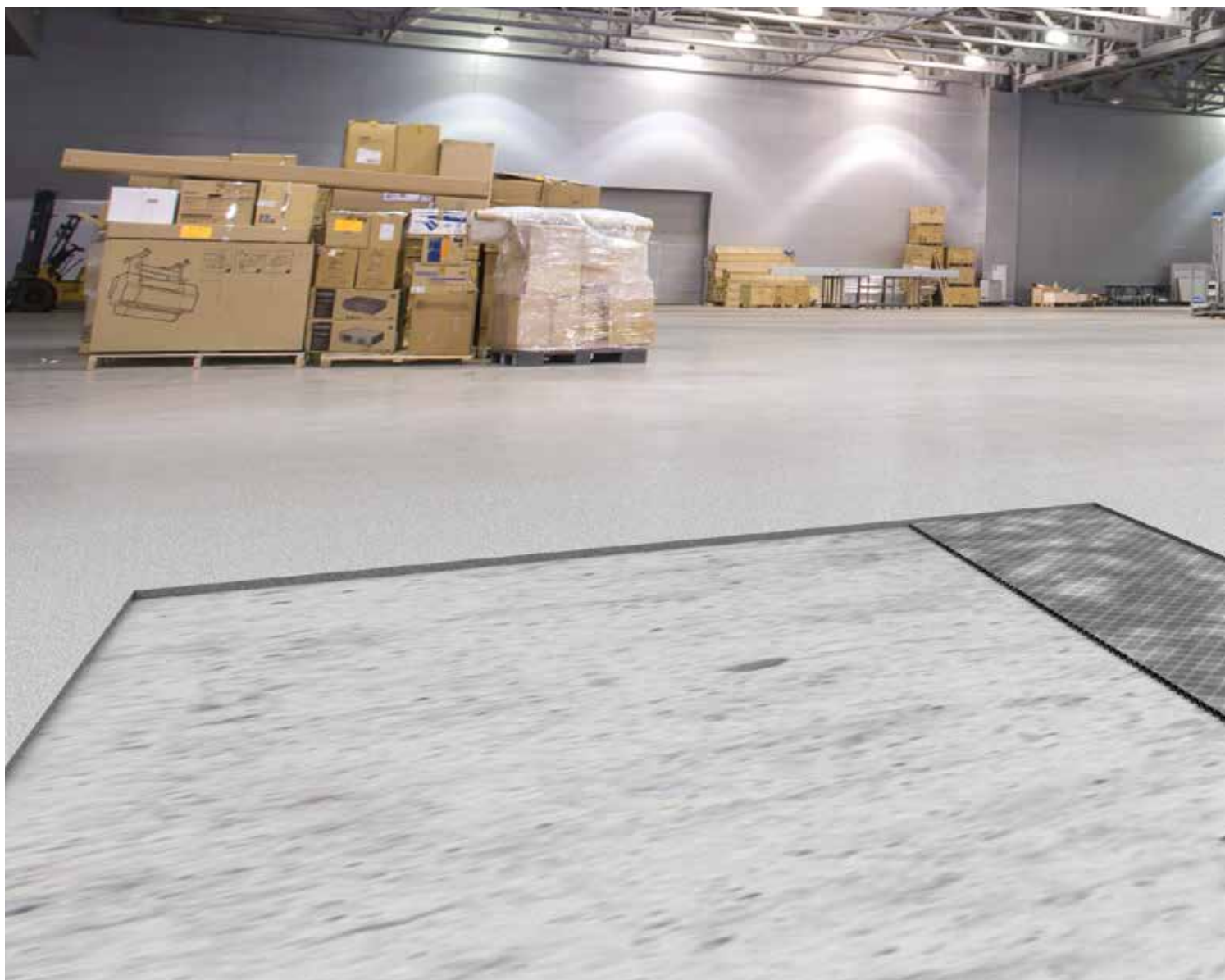
Texture du fini	Surface autolissante avec épandage
Épaisseur	3,3 à 3,6 mm (130 à 145 mil)
Couleurs offertes	Offert en 12 couleurs pigmentées au préalable ou dans une couleur personnalisée sur demande
Aires d'utilisation	Aires d'entreposage et de logistique : <ul style="list-style-type: none"><li>• Entreposage sur rayons</li><li>• Entreposage frigorifique</li></ul> Aires de transformation : <ul style="list-style-type: none"><li>• Transformation sèche</li><li>• Transformation humide</li><li>• Aires de confinement et salles blanches</li></ul> Aires institutionnelles : <ul style="list-style-type: none"><li>• Bureaux, cantines et corridors</li></ul>



# Systeme 33 de *Mapefloor*

Pour un fini autolissant lisse

- Bonne résistance mécanique et chimique
- Fini esthétique lustré et supérieur
- Facile à nettoyer et à entretenir
- Durable, imperméable et uniforme
- Ne contribue pas à la croissance de bactéries



## Texture offerte



Lisse

## CARACTÉRISTIQUES DU SYSTÈME

Texture du fini	Surface autolissante lisse
Épaisseur	2,2 à 4,4 mm (90 à 175 mil)
Couleurs offertes	Offert en 12 couleurs pigmentées au préalable ou dans une couleur personnalisée sur demande
Aires d'utilisation	Aires de transformation : <ul style="list-style-type: none"><li>• Transformation sèche</li><li>• Aires de confinement et salles blanches</li></ul> Aires institutionnelles : <ul style="list-style-type: none"><li>• Bureaux, cantines et corridors</li></ul>





# Systeme 34 de *Mapefloor*

Pour une couche de finition lisse

- Bonne résistance mécanique et chimique
- Fini esthétique lustré
- Facile à nettoyer et à entretenir
- Durable, imperméable et uniforme
- Ne contribue pas à la croissance de bactéries



## Textures offertes



Lisse



Rugueuse



Effet de peau d'orange avec *Additix PE*

Pour un effet de peau d'orange, ajoutez *Additix PE*.

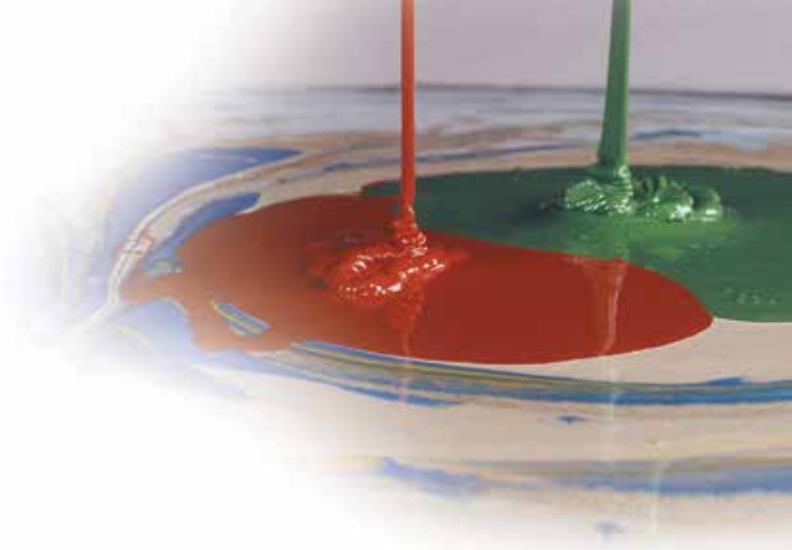


## CARACTÉRISTIQUES DU SYSTÈME

Texture du fini	Enduit de finition lisse
Texture du fini (avec <i>Additix PE</i> )	Effet de peau d'orange
Épaisseur	0,38 à 0,76 mm (15 à 30 mil)
Couleurs offertes	Offert en 12 couleurs pigmentées au préalable ou dans une couleur personnalisée sur demande
Aires d'utilisation	<p>Aires d'entreposage et de logistique :</p> <ul style="list-style-type: none"> <li>• Entreposage sur rayons</li> </ul> <p>Aires de transformation :</p> <ul style="list-style-type: none"> <li>• Transformation sèche</li> <li>• Transformation humide (avec <i>Additix PE</i>)</li> <li>• Aires de confinement et salles blanches</li> </ul> <p>Aires institutionnelles :</p> <ul style="list-style-type: none"> <li>• Bureaux, cantines et corridors</li> </ul>



# Couleurs et textures offertes



Les systèmes de revêtements de sol en résine époxyde *Mapefloor* sont offerts en 12 couleurs teintes au préalable :



RAL 9003  
Blanc de Sécurité



RAL 7038  
Gris Agate



RAL 7012  
Gris Basalte



RAL 1001  
Beige



RAL 3020  
Rouge Signalisation



RAL 3009  
Rouge Oxyde



RAL 5017  
Bleu Signalisation



RAL 6028  
Vert Pin



RAL 5007  
Bleu Brillant



RAL 1018  
Jaune Zinc



RAL 7030  
Gris Pierre



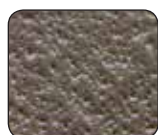
RAL 7046  
Télégris

De plus, les systèmes de revêtements de sol en résine époxyde *Mapefloor* peuvent être teints en presque n'importe quelle couleur à l'aide de la technologie d'harmonisation des couleurs ColorMap<sup>MC</sup> de MAPEI. Toutes les couleurs peuvent être obtenues avec une haute précision et une très grande uniformité de la couleur.

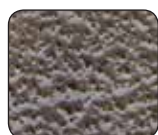
## Textures offertes



Lisse



Fine



Moyenne



Rugueuse








Effet de peau d'orange  
avec Additix PE



Remarque : les couleurs énumérées dans le tableau des couleurs ne sont que représentatives et peuvent varier selon les variantes d'impression.



# Utilisations des systèmes

	Entreposage sur rayons	Entreposage frigorifique	Transformation sèche	Transformation humide	Aires de confinement et salles blanches	Bureaux, cantines et corridors
 <b>Système 31 de Mapefloor</b>	✓	✓	✓	✓	✓	✓
 <b>Système 32 de Mapefloor</b>	✓	✓	✓	✓	✓	✓
 <b>Système 33 de Mapefloor</b>			✓		✓	✓
 <b>Système 34 de Mapefloor</b>	✓		✓		✓	✓
 <b>Système 34 de Mapefloor avec Additix PE</b>	✓		✓	✓	✓	✓

### **MAPEI – Siège social de l'Amérique du Nord**

1144 East Newport Center Drive  
Deerfield Beach, Floride 33442  
1 888 US-MAPEI (1 888 876-2734) /  
954 246-8888

### **Services techniques**

1 800 361-9309 (Canada)  
1 888 365-0614 (É.-U. et Porto Rico)

### **Service à la clientèle**

1 800 42-MAPEI (1 800 426-2734)

### **Services au Mexique**

0 1 800 MX-MAPEI (0 1 800 696-2734)

Droits d'auteur ©2018 par MAPEI Corporation (« MAPEI ») et tous droits réservés. Tous droits relatifs à la propriété intellectuelle et autre information contenue dans ce document constituent la propriété exclusive de MAPEI (ou de sa société mère ou de ses sociétés apparentées), à moins d'indication contraire. Aucune partie de ce document ne peut être reproduite ou transmise de quelque façon sans le consentement écrit préalable de MAPEI.

**Date d'édition** : 24 avril 2018

PR : 8782 MKT : 18-1434