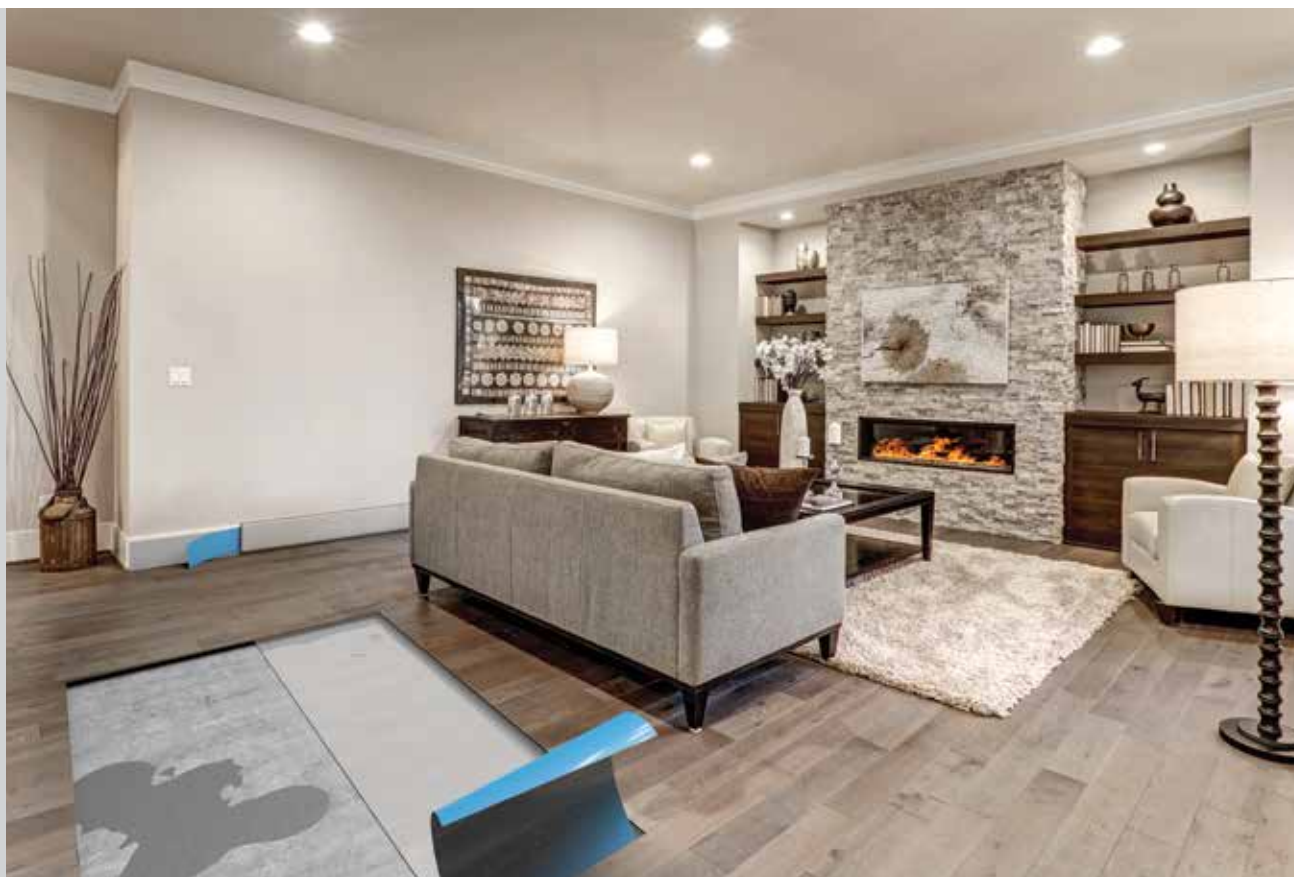


Mapecontact^{MC} MRT et Mapecontact SRT

Rubans à double face de haute performance et résistants à l'humidité pour l'installation de carreaux et de languettes de vinyle haut de gamme, de feuilles de vinyle et de revêtements de sol en bois préfinis



www.mapei.com
MAPEI[®]

ADHÉSIFS • MASTICS • PRODUITS CHIMIQUES POUR LA CONSTRUCTION

Mapecontact MRT

Mapecontact MRT est un ruban à double face résistant à l'humidité pour l'installation rapide et permanente de feuilles de vinyle pur, de carreaux et de languettes de vinyle, ainsi que de revêtements de sol de caoutchouc vierge. Il a été spécialement conçu pour fournir une adhérence instantanée permettant une utilisation immédiate pour les installations résidentielles et commerciales. Les conditions d'humidité élevée dans le béton n'influent pas sur *Mapecontact MRT*, et ce dernier peut être installé sans tests d'humidité.



- Pour une utilisation immédiate, il n'est pas nécessaire d'attendre qu'un adhésif durcisse
- Résistant aux taux d'humidité élevée
- Permet immédiatement la circulation piétonnière



Mapecontact SRT

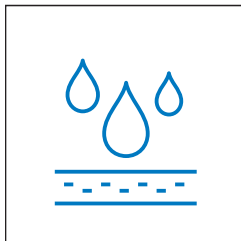
Mapecontact SRT est un ruban à double face, à pellicule sèche et à noyau de mousse pour l'installation rapide et permanente de feuilles de vinyle pur, de carreaux et de languettes de vinyle, ainsi que de revêtements de sol en bois massif ou en bois d'ingénierie préfinis. Offrant une atténuation sonore pour les habitations multifamiliales, il a aussi été spécialement conçu pour fournir une adhérence instantanée permettant une utilisation immédiate pour les installations résidentielles et commerciales. Les conditions d'humidité élevée dans le béton n'influent pas sur *Mapecontact SRT*, et ce dernier peut être installé sans tests d'humidité. De plus, il procure au sous-plancher une protection contre l'humidité pour les revêtements de sol en bois et en bambou.



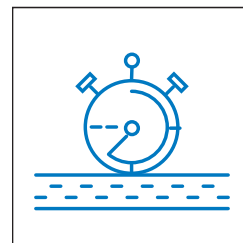
- Pour une utilisation immédiate, il n'est pas nécessaire d'attendre qu'un adhésif durcisse
- Sans odeur ni COV
- Enduit pare-vapeur avec caractéristiques d'atténuation sonore
- Permet immédiatement la circulation piétonnière



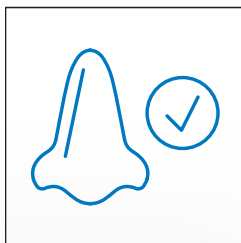
Les avantages des rubans d'installation de revêtements de sol *Mapecontact*



Résistant aux taux d'humidité élevée : aucun test d'humidité n'est requis avant l'application. Ainsi, il n'est pas nécessaire d'attendre les résultats de tests d'humidité ou que les supports de béton aient séché conformément aux exigences d'un système d'installation d'adhésifs.



Utilisation immédiate après l'installation : dès que le revêtement de sol a été installé sur le ruban d'installation *Mapecontact*, tous les types de circulation sont permis. Il n'est pas nécessaire de laisser sécher l'adhésif ou de protéger le revêtement de sol de la circulation. Il suffit de replacer l'ameublement et de remettre la pièce en service.



Écologique : les produits *Mapecontact* sont prêts à l'emploi et n'émettent pas de COV. À la suite de leur installation, il n'y a pas d'odeurs, de déchets, ni de seaux salissants à jeter. Les pellicules antiadhésives de *Mapecontact MRT* et *Mapecontact SRT* sont entièrement recyclables dans tout centre de recyclage du plastique. Même les boîtes qui contiennent *Mapecontact* sont également 100 % recyclables et sont fabriquées en partie de matières recyclées.



Performance impressionnante : ayant un profil mince, *Mapecontact MRT* offre également la meilleure résistance à l'indentation sous des charges roulantes lourdes. Grâce à cette caractéristique, il convient parfaitement aux milieux médicaux sous les lits de patients ainsi que dans les endroits commerciaux soumis à une circulation intense de véhicules à roues. *Mapecontact SRT* réduit très bien le son et offre également un confort sous les pieds.



Mapecontact MRT

Ruban résistant à l'humidité pour les installations de revêtements de sol souples



Mapecontact SRT

Ruban d'atténuation sonore résistant à l'humidité pour les installations de revêtements de sol souples ou de bois



Mapecontact MRT

Code article	Description	Rouleaux par caisse
0634301	Rouleau : 0,91 x 50,6 m (3 pi x 166 pi); 46,3 m ² (498 pi ²)	1
0634201	Rouleau : 0,30 x 50,6 m (1 pi x 166 pi); 15,4 m ² (166 pi ²)	1
0634701	Rouleau : 15 cm x 50,6 m (6" x 166 pi); 7,71 m ² (83 pi ²)	2
0634401	Rouleau : 7,5 cm x 50,6 m (3" x 166 pi); 3,86 m ² (41,5 pi ²)	4

Mapecontact SRT

Code article	Description	Rouleaux par caisse
0634501	Rouleau : 0,91 x 50,6 m (3 pi x 166 pi); 46,3 m ² (498 pi ²)	1
0634601	Rouleau : 0,30 x 50,6 m (1 pi x 166 pi); 15,4 m ² (166 pi ²)	1
0634901	Rouleau : 15 cm x 50,6 m (6" x 166 pi); 7,71 m ² (83 pi ²)	2
0634801	Rouleau : 7,5 cm x 50,6 m (3" x 166 pi); 3,86 m ² (41,5 pi ²)	4

Caractéristiques de performance en matière d'atténuation acoustique

Normes ASTM pour l'atténuation sonore; MAPEI Corporation et MAPEI Inc. certifient que les essais acoustiques suivants (pour les carreaux et revêtements de sol en bois) ont été réalisés par Intertek Architectural Testing, de York (PA), et que cet organisme en a fourni les résultats.

Niveaux d'atténuation sonore – Languette de vinyle haut de gamme de 5 mm (3/16") sur une dalle de béton de 15 cm (6")

Méthode de test ASTM	Sans plafond suspendu	Plafond de gypse suspendu
ASTM E90-09/E413-04 (STC) – Son aérien	51	61
ASTM E492-09/E989-09 (IIC) – Bruit d'impact	50	69
ASTM E2179-03 (Delta IIC) – Bruit d'impact	24	S.O.

Niveaux d'atténuation sonore – Revêtements de sol en chêne d'ingénierie de 10 mm (3/8") sur une dalle de béton de 15 cm (6")

Méthode de test ASTM	Sans plafond suspendu	Plafond de gypse suspendu
ASTM E90-09/E413-04 (STC) – Son aérien	50	61
ASTM E492-09/E989-09 (IIC) – Bruit d'impact	50	70
ASTM E2179-03 (Delta IIC) – Bruit d'impact	23	S.O.

Niveaux d'atténuation sonore – Revêtements de sol en chêne massif de 19 mm (3/4") sur une dalle de béton de 15 cm (6")

Méthode de test ASTM	Sans plafond suspendu	Plafond de gypse suspendu
ASTM E90-09/E413-04 (STC) – Son aérien	50	62
ASTM E492-09/E989-09 (IIC) – Bruit d'impact	52	69
ASTM E2179-03 (Delta IIC) – Bruit d'impact	24	S.O.

Niveaux d'atténuation sonore – Languette de vinyle haut de gamme de 5 mm (3/16") sur une dalle de béton de 20 cm (8")

Méthode de test ASTM	Sans plafond suspendu	Plafond de gypse suspendu
ASTM E90-09/E413-04 (STC) – Son aérien	54	61
ASTM E492-09/E989-09 (IIC) – Bruit d'impact	57	69

Niveaux d'atténuation sonore – Revêtements de sol en chêne d'ingénierie de 10 mm (3/8") sur une dalle de béton de 20 cm (8")

Méthode de test ASTM	Sans plafond suspendu	Plafond de gypse suspendu
ASTM E90-09/E413-04 (STC) – Son aérien	54	61
ASTM E492-09/E989-09 (IIC) – Bruit d'impact	55	66

Niveaux d'atténuation sonore – Revêtements de sol en chêne massif de 19 mm (3/4") sur une dalle de béton de 20 cm (8")

Méthode de test ASTM	Sans plafond suspendu	Plafond de gypse suspendu
ASTM E90-09/E413-04 (STC) – Son aérien	54	61
ASTM E492-09/E989-09 (IIC) – Bruit d'impact	54	65

Mapecontact^{MC} MRT et Mapecontact SRT

Rubans à double face de haute performance et résistants à l'humidité pour l'installation de carreaux et de languettes de vinyle haut de gamme, de feuilles de vinyle et de revêtements de sol en bois préfinis



MAPEI Canada

MAPEI – Siège social de l'Amérique du Nord

1144 East Newport Center Drive
Deerfield Beach, Floride 33442
1 888 US-MAPEI (1 888 876-2734) /
954 246-8888

Services techniques

1 800 361-9309 (Canada)
1 800 992-6273 (É.-U. et Porto Rico)

Service à la clientèle

1 800 42-MAPEI (1 800 426-2734)

Services au Mexique

0 1 800 MX-MAPEI (0 1 800 696-2734)

Droits d'auteur ©2018 par MAPEI Corporation (« MAPEI ») et tous droits réservés. Tous droits relatifs à la propriété intellectuelle et autre information contenue dans ce document constituent la propriété exclusive de MAPEI (ou de sa société mère ou de ses sociétés apparentées), à moins d'indication contraire. Aucune partie de ce document ne peut être reproduite ou transmise de quelque façon sans le consentement écrit préalable de MAPEI.

Date d'édition : 7 novembre 2018

PR : 8920 MKT : 18-2315 Tous droits réservés. Imprimé aux É.-U.

