

# Industrial flooring

with a beautiful finish

# Revêtements de sol industriels

avec une finition élégante



## Mapecolor™ I 320 SL Concept

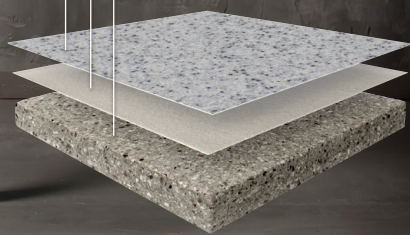
Color Selection Chart /  
Tableau de sélection de couleurs

### Mapecolor I 320 SL Concept

Two-component, self-leveling epoxy coating with a colored granular finish for decorative floors /  
Enduit époxyde autolissant à deux composants avec un fini granulaire coloré pour planchers décoratifs

Primer SN™ broadcast with #32 mesh aggregate /  
Épandage de Primer SN™ avec agrégats d'une granulométrie de 32 mesh

Concrete / Béton



### Two-component, self-leveling, epoxy coating with a colored granular finish for decorative floors

#### Features and Benefits

Highly attractive finish particularly suitable for high-traffic public spaces such as exhibition areas, restaurants, bars, hotel lobbies, classrooms and offices

- Attractive, smooth finish
- Fast and easy to apply
- Higher resistance to wear and abrasion than traditional self-leveling systems
- Low viscosity
- Easy to clean
- Good chemical and mechanical resistance

### Enduit époxyde autolissant à deux composants avec un fini granulaire coloré pour planchers décoratifs

#### Caractéristiques et avantages

Le fini très attrayant convient particulièrement aux endroits soumis à une circulation élevée comme les aires d'exposition, restaurants, bars, halls d'entrée d'hôtels, salles de classe et bureaux.

- Fini lisse attrayant
- Facile et rapide à appliquer
- Résistance à l'usure et à l'abrasion supérieure à celle des systèmes autolissants traditionnels
- Faible viscosité
- Facile à nettoyer
- Bonne résistance chimique et mécanique

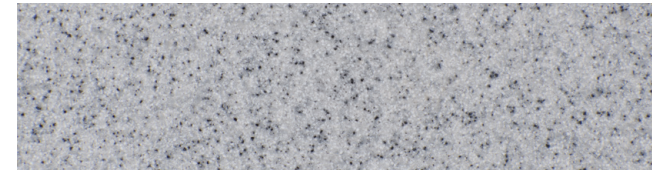
#### Approximate Coverage\* per mixed unit

#### Couverture approximative\* par unité mélangée

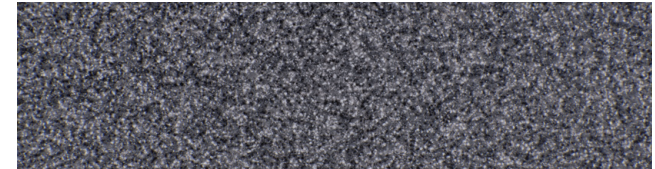
Thickness / Épaisseur	Coverage / Couverture
5/64" (2 mm)	65 – 70 sq. ft. (6,04 – 6,50 m <sup>2</sup> )

\* Coverage varies depending on the desired build as well as the profile and porosity of the substrate.

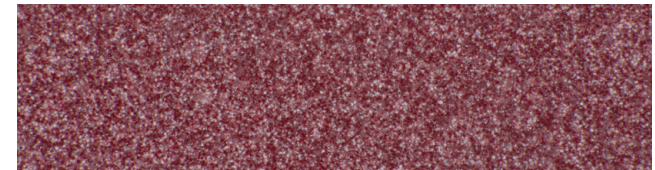
\* La couverture varie selon l'épaisseur souhaitée ainsi que le profil et la porosité du support.



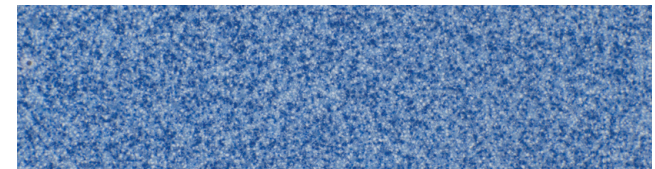
GR 280 Light Grey / Gris Pâle



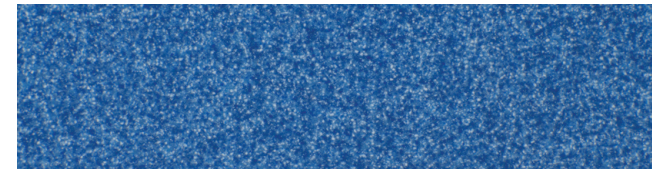
GR 279 Dark Grey / Gris Foncé



ROSSO 281 Red / Rouge



BLU 278 Light Blue / Bleu Pâle



BLU 277 Dark Blue / Bleu Foncé

Colors shown here may not accurately represent the actual color of the installed product because of jobsite conditions, product preparation, installation methods, lighting and image variance on computer monitors. Consequently, MAPEI makes no representation, warranty or guarantee of any kind regarding the color, textures, appearance or suitability of these products. For those characteristics, MAPEI excludes all express or implied warranties including, but not limited to MERCHANTABILITY and FITNESS FOR A PARTICULAR PURPOSE.

Les couleurs montrées ici peuvent ne pas correspondre avec exactitude aux couleurs réelles du produit appliqué en raison des conditions du chantier, de la préparation du produit, des méthodes d'installation, ainsi que de l'éclairage. Par conséquent, MAPEI ne fait aucune représentation ou autre garantie quelconque concernant la couleur, la texture, l'apparence ou la compatibilité de ce produit. Pour ces caractéristiques, MAPEI exclut toute garantie expresse ou implicite notamment, sans toutefois s'y limiter, la QUALITÉ MARCHANDE et l'ADAPTATION À UN USAGE PARTICULIER.

MKT: 19-1520