

PROTECTION ÉTANCHE À L'EAU

Produits
d'imperméabilisation
MAPEI pour l'installation
de carreaux et de pierres



Mapelastic® AquaDefense

DESCRIPTION

Membrane d'imperméabilisation et de pontage de fissures de qualité supérieure

NORMES DE L'INDUSTRIE ET APPROBATIONS

- ANSI : surpasse les exigences de la norme A118.10 (Waterproofing Membranes for Thin-Set Ceramic Tile) et de la norme A118.12 (Crack-Isolation Membranes for Thin-Set Ceramic Tile)
- ASTM : C627 (Robinson) exigences de service « Très intense »
- ASTM : E-96 Méthode E, répondant aux exigences de < 0,5 perm
- IAPMO (Dossier n° 3996) : répertorié comme membrane d'imperméabilisation pour cuvette de douche
- Evaluation Service Report ESR 3474 de l'ICC

CARACTÉRISTIQUES D'APPLICATION à 23 °C (73 °F) et 50 % d'humidité relative

Point d'éclair (Seta flash)	Ininflammable
COV (Règlement n° 1113 du SCAQMD de la Californie)	0 g par L
Temps de séchage entre la 1 ^{re} et la 2 ^e couche	Lorsque vert foncé et sec au toucher
Temps de séchage après la 2 ^e couche (avant l'installation de carreaux de céramique ou de pierre)	Environ 30 à 50 minutes (lorsque vert foncé et sec au toucher)
Temps de séchage avant l'essai en immersion	Après 12 heures
Épaisseur finale une fois sec (2 couches)	Environ 20 mil minimum (environ l'épaisseur d'une carte de crédit)
Stabilité au gel/dégel (liquide)	Jusqu'à 5 cycles à 0 °C (32 °F)

CARACTÉRISTIQUES ET AVANTAGES

- Séchage très rapide : les carreaux peuvent être installés de 30 à 50 minutes après l'application
- Permet de gagner du temps : essai en immersion pour vérifier l'imperméabilité de la cuvette de douche après 12 heures de temps de séchage
- Appliquer à l'aide d'un rouleau ou d'un pinceau : facile à étendre sur les surfaces planes, courbées ou irrégulières
- Adhère à une grande variété de surfaces; pratique, facile à utiliser et polyvalent
- Sans odeur : excellent pour les endroits confinés
- Empêche les fissures dans le plan de se transmettre du support aux carreaux ou aux pierres

	Code produit	Format
Canada/ É.-U.	01953	3,79 L (1 gal US)
	01963	13,2 L (3,5 gal US)
	01968	18,9 L (5 gal US)
	01977	Baril : 208 L (55 gal US)



Mapelastic® Turbo

DESCRIPTION

Membrane d'imperméabilisation et de pontage de fissures à séchage rapide et de qualité supérieure

NORMES DE L'INDUSTRIE ET APPROBATIONS

- ANSI : surpasse les exigences de la norme A118.10 (Waterproofing Membranes for Thin-Set Ceramic Tile) et les exigences de haute performance de la norme A118.12 (Crack-Isolation Membranes for Thin-Set Ceramic Tile)
- ASTM : C627 (Robinson) exigences de service « Très intense »
- ASTM : E-96, Procédure E – méthode du siccatif à 37,8 °C (100 °F). Répond aux exigences de < 0,5 perm.
- Répertorié par l'IAPMO pour les cuvettes de douche
- Dossier de l'IAPMO n° 3996
- Evaluation Service Report ESR 3474 de l'ICC

DURÉE DE CONSERVATION ET CARACTÉRISTIQUES D'APPLICATION

à 23 °C (73 °F) et à 50 % d'HR

Durée de conservation, lorsqu'entreposé dans l'emballage d'origine non ouvert	Partie A (poudre) : 1 an
	Partie B (liquide) : 2 ans
État physique	Poudre et liquide
Temps de séchage entre la 1 ^{re} et la 2 ^e couche	50 à 60 minutes
Temps de séchage après la 2 ^e couche (avant l'installation de carreaux de céramique ou de pierre)	60 à 90 minutes
Temps de séchage avant l'essai en immersion	Après 3 à 4 heures
Épaisseur finale lorsque sec	Environ 30 mil au minimum
Stabilité au gel/dégel de la Partie B (latex)	Ne pas laisser le produit geler.
Entreposage	Entreposer dans un endroit frais et sec

CARACTÉRISTIQUES ET AVANTAGES

- Prise rapide : pose des carreaux en aussi peu que 90 minutes
- Essai en immersion après 3 à 4 heures
- Convient aux supports où de l'humidité est présente jusqu'à 5,44 kg (12 lb) ou dont l'humidité relative (HR) est de 95 %
- Durée de vie du mélange supérieure à 45 minutes
- Durable et flexible; adhère à un large éventail de surfaces
- Appliquer à l'aide d'un rouleau ou d'un pinceau : facile à étendre sur les surfaces planes, courbées ou irrégulières
- Empêche les fissures dans le plan allant jusqu'à 3 mm (1/8") de se transmettre du support aux carreaux ou aux pierres
- Emploi d'un tissu de renforcement facultatif

	Code produit	Format
Canada/ É.-U.	1676309	Trousse : 9,07 kg (20 lb)
	1676305	Partie A, sac : 4,99 kg (11 lb)
	1676310	Partie A, sac : 9,98 kg (22 lb)
	1676315	Partie A, sac : 14,97 kg (33 lb)
	1676404	Partie B, seau : 3,78 L (1 gal US)
	1676408	Partie B, seau : 7,57 L (2 gal US)
	1676411	Partie B, seau : 11,4 L (3 gal US)



Mapelastic® 315

DESCRIPTION

Membrane cimentaire d'imperméabilisation de qualité professionnelle

NORMES DE L'INDUSTRIE ET APPROBATIONS

- ASTM : C627 (Robinson) exigences de service « Très intense »
- ANSI : surpasse les exigences de la norme A118.10 (Waterproofing Membranes for Thin-Set Ceramic Tile)
- ANSI : satisfait à la norme A118.12 (Crack-Isolation Membranes for Thin-Set Ceramic Tile)

CARACTÉRISTIQUES ET AVANTAGES

- Double protection : procure une imperméabilisation et un pontage de fissures
- Empêche les fissures dans le plan allant jusqu'à 1,5 mm (1/16") de largeur de se transmettre du support aux carreaux ou aux pierres
- Compatible avec le filet *Fiberglass Mesh* et les accessoires *Mapeband^{MC}* de MAPEI
- Compatible avec les ciments-colles et coulis MAPEI pour une protection complète du système
- Élimine la plupart des préparations des supports; excellent pour aplanir des supports poreux et inégaux
- Durable et flexible; adhère à un large éventail de surfaces
- Empêche les fissures dans le plan de se transmettre du support aux carreaux ou aux pierres
- Permet l'installation de carreaux ou de pierre après un durcissement de 8 à 12 heures
- Essai en immersion après un durcissement de 72 heures.

DURÉE DE CONSERVATION ET CARACTÉRISTIQUES D'APPLICATION

Couleur (<i>Mapelastic 315</i> durci)	Gris
Couleur (<i>Fiberglass Mesh</i>)	Blanc
Durée de conservation (poudre)	1 an (lorsqu'entreposé dans le sac d'origine non ouvert)
Durée de conservation (latex)	2 ans (lorsqu'entreposé dans le contenant d'origine non ouvert)
Durée de vie du mélange	Environ 1 heure (selon la température et l'humidité)
Épaisseur par couche	2 mm (5/64")
Temps de finition (après l'application de chaque couche)	Environ 5 à 12 minutes
Temps de séchage entre l'application des couches	4 à 6 heures
Temps de durcissement avant l'installation de carreaux de céramique ou de pierre	8 à 12 heures
Temps de durcissement avant l'essai en immersion	72 heures
Temps de durcissement avant l'immersion dans l'eau ou l'exposition au gel/dégel	7 jours (ou comme indiqué par le ciment-colle pour carreaux)
Protection maximale du pontage des fissures (dans le plan)	1,5 mm (1/16")

	Code produit	Format
Canada/ É.-U.	31534000	Trousse : 15,4 kg (34 lb)
	31550000	Sac : 22,7 kg (50 lb)
	31557000	Seau : 7,57 L (2 gal US)
	31577000	Baril : 208 L (55 gal US)



Mapelastic® HPG

DESCRIPTION

Membrane flexible d'imperméabilisation et de pontage des fissures

NORMES DE L'INDUSTRIE ET APPROBATIONS

- ANSI : surpasse les exigences de la norme A118.10 (Waterproofing Membranes for Thin-Set Ceramic Tile)
- ASTM : C627 (Robinson) exigences de service « Très intense »

DURÉE DE CONSERVATION ET CARACTÉRISTIQUES D'APPLICATION

Couleur (Mapelastic HPG durci)	Bleu pâle
Couleur (Fiberglass Mesh de MAPEI)	Blanc
Durée de conservation	2 ans (lorsqu'entreposé dans le contenant d'origine non ouvert)
Entreposage	Entreposer dans un endroit frais et sec Protéger du gel.
Temps de séchage entre l'application des couches	4 à 6 heures
Temps de durcissement avant l'installation de carreaux de céramique ou de pierre	16 à 24 heures
Temps de durcissement avant l'essai en immersion	72 heures
Plage des températures d'application	10 °C à 35 °C (50 °F à 95 °F)
Protection du pontage des fissures (système en une couche, sans filet sur la surface)	Fissures existantes dans le plan allant jusqu'à 3 mm (1/8")
Protection du pontage des fissures (système en deux couches, avec filet)	3 mm (1/8") de mouvement additionnel dans le plan

CARACTÉRISTIQUES ET AVANTAGES

- Double protection : procure une imperméabilisation et un pontage de fissures
- Empêche les fissures dans le plan de se transmettre du support aux carreaux ou aux pierres
- Compatible avec le filet *Fiberglass Mesh* et les accessoires *Mapeband^{MC}* de MAPEI
- Compatible avec les ciments-colles et coulis MAPEI pour une protection complète du système
- Durable et flexible; adhère à un large éventail de surfaces
- Prêt à l'emploi; facile à appliquer au rouleau, à la truelle ou au pinceau
- Permet l'installation de carreaux ou de pierre après un durcissement de 16 à 24 heures
- Essai en immersion après un durcissement de 72 heures

	Code produit	Format
Canada/É.-U.	35553000 35568000	Seau : 3,79 L (1 gal US) Seau : 18,9 L (5 gal US)



Mapeguard® WP 200

DESCRIPTION

Membrane d'imperméabilisation en feuille pour carreaux de céramique et pierre

NORMES DE L'INDUSTRIE ET APPROBATIONS

- ANSI : surpasse les exigences de la norme A118.10 (Waterproofing Membranes for Thin-Set Ceramic Tile) et de la norme A118.12 (Crack-Isolation Membranes for Thin-Set Ceramic Tile)
- ASTM : C627 (Robinson) exigences de service « Très intense »
- ASTM : E96 Méthode E, répondant aux exigences de < 0,5 perm
- Evaluation Service Report ESR 3474 de l'ICC

DURÉE DE CONSERVATION ET CARACTÉRISTIQUES D'APPLICATION

Durée de conservation	2 ans, lorsqu'entreposé dans l'emballage d'origine non ouvert à 23 °C (73 °F) et 50 % d'HR
État physique	Membrane en feuille de polyéthylène avec du tissu de polypropylène non tissé sur les deux côtés
Épaisseur	0,44 à 0,48 mm (0,02"); 40 à 50 mil nominale
Couleur	Bleu
Plage de températures d'entreposage et de performance	-20 °C à 50 °C (-4 °F à 122 °F)

CARACTÉRISTIQUES ET AVANTAGES

- Membrane d'imperméabilisation et de contrôle des vapeurs d'eau
- Pontage de fissures haute performance jusqu'à 3 mm (1/8")
- Recommandé pour les ciments-colles modifiés aux polymères
- Pour usage résidentiel et commercial, à l'intérieur et à l'extérieur
- Couche de polyéthylène dotée d'un tissu de polypropylène laminé non tissé de chaque côté
- Basse perméabilité selon l'ASTM E96, Méthode E
- Approuvé pour les chambres de vapeur résidentielles et commerciales
- Épaisseur uniforme et mince
- Léger pour une manipulation facile et une installation rapide
- Permet le carrelage immédiatement après l'installation

	Code produit	Format
Canada/É.-U.	2850205 2850230	Rouleau : 1 m x 5 m (39,4" x 16,4") pour 5 m ² (53,8 pi ²) par rouleau Rouleau : 1 m x 30 m (39,4" x 98,4") pour 30 m ² (323 pi ²) par rouleau



Fiberglass Mesh

DESCRIPTION

Filet pour les produits d'imperméabilisation *Mapelastic® 315* et *Mapelastic HPG*

CARACTÉRISTIQUES ET AVANTAGES

- Compatible avec les membranes d'imperméabilisation *Mapelastic 315* et *Mapelastic HPG*, ainsi que les accessoires *Mapeband^{MC}*
- Entièrement compatible avec les ciments-colles et coulis MAPEI pour une protection complète du système
- Durable, flexible et plat, ce qui le rend facile à installer
- Installation rapide : prêt à l'emploi et facile à tailler avec un ciseau ou un couteau à lame rétractable

DURÉE DE CONSERVATION ET CARACTÉRISTIQUES DU PRODUIT

Durée de conservation	5 ans, lorsqu'entreposé dans le contenant d'origine non ouvert à 23 °C (73 °F) et une humidité relative de 50 %
Couleur	Blanc
Entreposage	Entreposer dans un endroit frais et sec
Plage des températures d'application	Consulter la fiche technique respective des produits.

	Code produit	Format
Canada/ É.-U.	03101000	Rouleau : 0,99 m x 22,9 m (39" x 75')
	8040002	Rouleau : 1 m x 100 m (39,4" x 328')
	8040003	Rouleau : 0,3 m x 45,7 m (12" x 150')



Mapeband^{MC}

DESCRIPTION

Accessoires d'imperméabilisation recouverts de caoutchouc

CARACTÉRISTIQUES ET AVANTAGES

- Performance élevée – accessoires sans joints, monopieces, d'imperméabilisation et d'étanchéité à la vapeur
- Élasticité et déformabilité – renforcement idéal pour les endroits où les membranes d'imperméabilisation sont soumises à des températures extrêmes, des conditions de gel/dégel, des changements de plan, des matériaux de nature différente, des vibrations, etc., pouvant causer des problèmes d'imperméabilisation
- Économie de temps – installation facile et rapide

CARACTÉRISTIQUES DE PERFORMANCE DU PRODUIT

Tests de laboratoire	Résultats
Résistance à la traction (selon ISO 527-1)	> 2 N/mm ² (290 lb/po ²)
Allongement à la rupture (selon ISO 37-1)	> 700 %
Résistance au déchirement (selon DIN 53363)	> 100 N/mm ² (14 500 lb/po ²)
Température d'utilisation	-6 °C à 60 °C (22 °F à 140 °F)
Résistance aux alcalis (selon EN 1847) (jours, température, concentration)	90, 23 °C (73 °F), 10 %

	Code produit	Format
Canada/ É.-U.	02101000	Bande d'étanchéité pour renvois : 34,3 x 34,35 cm (13,5" x 13,5")
	02401000	Rouleau pour plinthes : 7,5 cm x 49,7 m (3" x 163')



Mapeguard® WP ST

DESCRIPTION

Ruban scellant d'imperméabilisation pour *Mapeguard WP 200*

	Code produit	Format
Canada/	2856405	Rouleau : 12 cm x 5 m (4,7" x 16,4'), avec 10 unités par caisse
É.-U.	2856430	Rouleau : 12 cm x 30 m (4,7" x 98,4'), avec 6 unités par caisse

CARACTÉRISTIQUES ET AVANTAGES

- Pour l'imperméabilisation des installations de *Mapeguard WP 200*
- Pour les joints et les changements de plan
- Composant d'un système de membrane pare-vapeur et d'imperméabilisation
- Facile à couper, à ajuster et à installer
- Compatible avec les ciments-colles modifiés aux polymères de MAPEI



DURÉE DE CONSERVATION ET CARACTÉRISTIQUES DU PRODUIT

Type de matériau	Membrane en feuille de polyéthylène avec du tissu de polypropylène non tissé sur les deux côtés
Épaisseur du matériau	0,30 à 0,40 mm (0,01"); 30 à 40 mil nominale
Couleur du ruban	Bleu
Plage de températures d'entreposage et de performance	-20 °C à 50 °C (-4 °F à 122 °F)
Durée de conservation	2 ans, lorsqu'entreposé dans un endroit sec, dans le contenant d'expédition d'origine, à 23 °C (73 °F) et 50 % d'humidité relative

Mapeguard® PIC

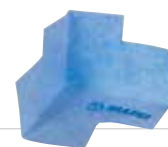
DESCRIPTION

Coins intérieurs préfabriqués

	Code produit	Format
Canada/	2856102	11 x 11 x 9 cm (4 5/16" x 4 5/16" x 3 1/2"), nominal (caisse de 20 unités)
É.-U.	2856101	11 x 11 x 9 cm (4 5/16" x 4 5/16" x 3 1/2"), nominal (caisse de 25 unités)

CARACTÉRISTIQUES ET AVANTAGES

- Permet de sceller rapidement, fermement et facilement autour des tuyaux et pommes de douche dans les endroits humides, afin d'imperméabiliser et de protéger des vapeurs lorsqu'il est combiné au système de membrane d'imperméabilisation en feuille pour carreaux de céramique et pierre *Mapeguard WP 200*.



Mapeguard® POC

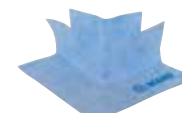
DESCRIPTION

Coins extérieurs préfabriqués

	Code produit	Format
Canada/	2856202	11 x 11 x 9 cm (4 5/16" x 4 5/16" x 3 1/2"), nominal (caisse de 20 unités)
É.-U.	2856201	11 x 11 x 9 cm (4 5/16" x 4 5/16" x 3 1/2"), nominal (caisse de 25 unités)

CARACTÉRISTIQUES ET AVANTAGES

- Permet de sceller rapidement et facilement les coins extérieurs, les seuils ou les murs de retour dans les endroits humides à la jonction des murs/seuils et des sols, afin d'imperméabiliser et de protéger des vapeurs lorsqu'il est combiné au système de membrane d'imperméabilisation en feuille pour carreaux de céramique et pierre *Mapeguard WP 200*.



Mapeguard® PC

DESCRIPTION

Colliers préfabriqués pour tuyau

	Code produit	Format
Canada/	2854101	Rond de 18 cm (7,1"), nominal (caisse de 10 unités)
É.-U.	2854125	Rond de 18 cm (7,1"), nominal (caisse de 25 unités)

CARACTÉRISTIQUES ET AVANTAGES

- Permet de sceller rapidement, fermement et facilement autour des tuyaux et pommes de douche dans les endroits humides, afin d'imperméabiliser et de protéger des vapeurs lorsqu'il est combiné au système de membrane d'imperméabilisation en feuille pour carreaux de céramique et pierre *Mapeguard WP 200*.



Mapeguard® VC

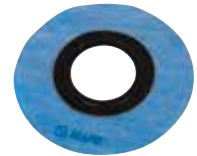
DESCRIPTION

Colliers préfabriqués pour valve

	Code produit	Format
Canada/	2856601	Rond de 25 cm (9,84"), nominal (caisse de 10 unités)
É.-U.		

CARACTÉRISTIQUES ET AVANTAGES

- Mince, flexible et résistant aux alcalis
- Permet de sceller rapidement et facilement autour des robinets mélangeurs de douche dans les endroits humides, afin d'imperméabiliser et de protéger des vapeurs lorsqu'il est combiné à la membrane d'imperméabilisation pour carreaux de céramique et pierre *Mapeguard WP 200*.



Mapeguard® Combo Pack

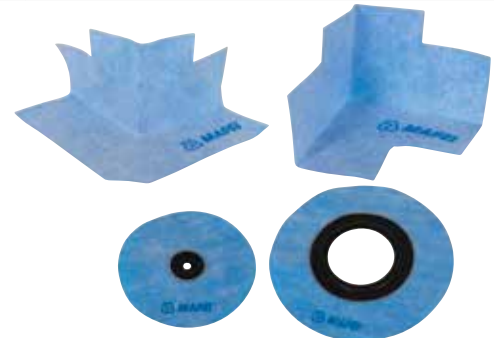
DESCRIPTION

Trousse de coins et de colliers d'installation

	Code produit	Format
Canada/	2856301	Boîte contenant 4 coins intérieurs <i>Mapeguard PIC</i> , 4 coins extérieurs <i>Mapeguard POC</i> , 1 collier pour tuyau <i>Mapeguard PC</i> et 1 collier pour valve <i>Mapeguard VC</i>
É.-U.		

CARACTÉRISTIQUES ET AVANTAGES

- Composants minces, flexibles et résistants aux alcalis
- Les colliers permettent de sceller rapidement, fermement et facilement autour des tuyaux et pommes de douche dans les endroits humides, afin d'imperméabiliser et de protéger des vapeurs lorsqu'ils sont combinés au système de membrane d'imperméabilisation en feuille pour carreaux de céramique et pierre *Mapeguard WP 200*.
- Les coins permettent de sceller rapidement et facilement les coins extérieurs, les seuils ou les murs de retour dans les endroits humides à la jonction des murs/seuils et des sols, afin d'imperméabiliser et de protéger des vapeurs lorsqu'ils sont combinés au système de membrane d'imperméabilisation en feuille pour carreaux de céramique et pierre *Mapeguard WP 200*.





MAPEI Canada

MAPEI Inc.

2900, avenue Francis-Hughes
Laval (Québec) H7L 3J5 Canada
1 800 426-2743 /
450 662-1235

Services techniques

1 800 361-9309
1 800 992-6273 (É.-U. et Porto Rico)

Service à la clientèle

1 800 42-MAPEI (1 800 426-2734)

Droits d'auteur ©2020 par MAPEI Corporation (« MAPEI ») et tous droits réservés. Tous droits relatifs à la propriété intellectuelle et autre information contenue dans ce document constituent la propriété exclusive de MAPEI (ou de sa société mère ou de ses sociétés apparentées), à moins d'indication contraire. Aucune partie de ce document ne peut être reproduite ou transmise de quelque façon sans le consentement écrit préalable de MAPEI.

