

Comment calculer les dimensions pour *Mapeheat^{MC} Mat* sur mesure



Sur mesure, juste pour vous

Lorsqu'un format de *Mapeheat Mat* rectangulaire standard ne couvre pas correctement une pièce ou une zone de forme plus complexe, un format de *Mapeheat Mat* sur mesure permet une couverture parfaite et nécessite la même installation rapide et facile.

Une fois les dimensions de la pièce ou de la zone soumises, les tapis personnalisés sont fabriqués en trois jours seulement. Le tapis personnalisé correspondra aux dimensions exactes fournies par le client, même pour les formes de pièces ou de zones les plus complexes. Puisque le câble de chauffage est intégré dans le tapis de format personnalisé de *Mapeheat Mat* et n'a pas besoin d'être configuré au cours de l'installation, la couverture de chauffage est garantie d'être constante dans l'ensemble de l'aire de chauffage souhaitée.

CARACTÉRISTIQUES/AVANTAGES DE MAPEHEAT MAT

S'ajuste parfaitement à n'importe quelle pièce

- *Mapeheat Mat* sur mesure peut s'adapter à n'importe quel espace, permettant des formes, des courbes et des vides inhabituels ainsi qu'une production de chaleur supplémentaire si nécessaire.

Idéal pour une variété de revêtements de sol

- *Mapeheat Mat* est idéal pour l'installation de carreaux lorsqu'il est recouvert de ciment-colle modifié. Si le revêtement de sol fini est en bois d'ingénierie ou en vinyle haut de gamme, un autolissant doit être appliqué directement sur le tapis avant l'installation du revêtement de sol.

Distribution parfaite de la chaleur

- Grâce à *Mapeheat Mat*, il n'est pas nécessaire de calculer l'espacement des fils et d'expérimenter avec celui-ci pendant l'installation. Un espacement constant des fils et une couverture de chauffage parfaite sont garantis.

Facile à installer

- *Mapeheat Mat* est préfabriqué et est prêt à être installé dès sa sortie de la boîte. Il suffit de faire adhérer *Mapeheat Mat* au sous-plancher à l'aide d'un ciment-colle modifié, et le revêtement de sol peut être immédiatement installé par-dessus.

Installation rapide donnant des résultats uniformes

- Notre solution de tapis préfabriqués sur mesure permet d'épargner du temps et de l'argent au cours de l'installation. Comme la manipulation sur place et la conception de chemins de câbles ne sont pas nécessaires, l'installation est rapide et les résultats sont uniformes, que votre projet consiste en une salle de bains principale ou en l'ensemble des salles de bains et cuisines d'un immeuble de 50 étages.

Augmentation minimale de l'épaisseur du sol

- *Mapeheat Mat* garantit une augmentation minimale de l'épaisseur du sol. D'une épaisseur de seulement 3 mm (1/8"), le profil ultramine de ce produit permet de réduire l'épaisseur du sol, ce qui rend les transitions possibles sans l'utilisation de bandes de transition.

Option de puissance thermique plus élevée

- *Mapeheat Mat* peut être fabriqué pour produire le standard de 12 watts par pi² (41 BTU par pi²), ou pour produire 15 watts par pi² (51 BTU par pi²) pour les zones où plus de chaleur est nécessaire, et ce, sans frais supplémentaires.

Courts délais de livraison

- *Mapeheat Mat* sur mesure peut être fabriqué en trois jours seulement et expédié au client quatre jours après confirmation des dimensions.



INSTALLATION EN 4 ÉTAPES FACILES

Un seul tapis sur mesure peut être aussi grand que 13,9 m² (150 pi²) à une tension de 120 V, et que 27,9 m² (300 pi²) à une tension de 240 V.

ÉTAPE 1

Étendre un ciment-colle modifié en couche mince à l'aide d'une truelle aux dimensions minimales de 6 x 6 mm (1/4" x 1/4").



ÉTAPE 2

Placer *Mapeheat Mat* dans le ciment-colle en couche mince. Exercer une pression afin d'assurer un contact complet (100 %) entre le tapis, le ciment-colle en couche mince et le sous-plancher.



ÉTAPE 3

Fixer la sonde de détection du plancher entre les câbles de chauffage.



ÉTAPE 4

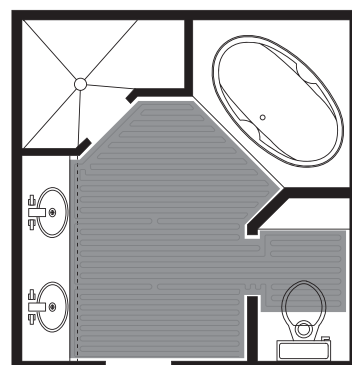
Appliquer une fine couche de ciment-colle en couche mince et poser le revêtement de sol en carreaux/pierre selon les directives des fabricants de revêtements de sol et de matériaux de pose.



COMMENT COMMANDER MAPEHEAT MAT SUR MESURE

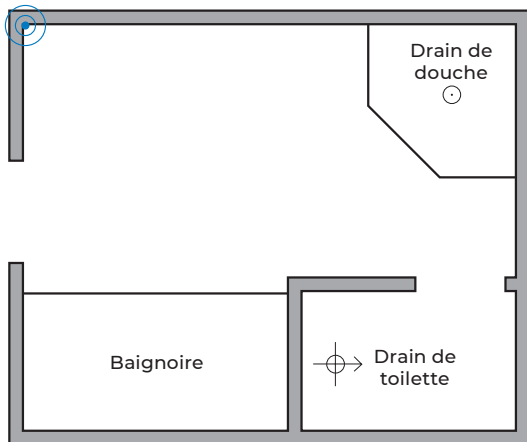
MAPEI fournira au client un dessin AutoCAD et une soumission pour approbation.

Pour les commandes au Canada, il est possible de faire une demande de soumission et d'envoyer votre dessin au mapeheatcanada@mapei.com, ou de remplir le formulaire en ligne « Demande de soumission pour tapis sur mesure » se trouvant à l'adresse www.mapei.com/ca/fr-ca/mapeheat.

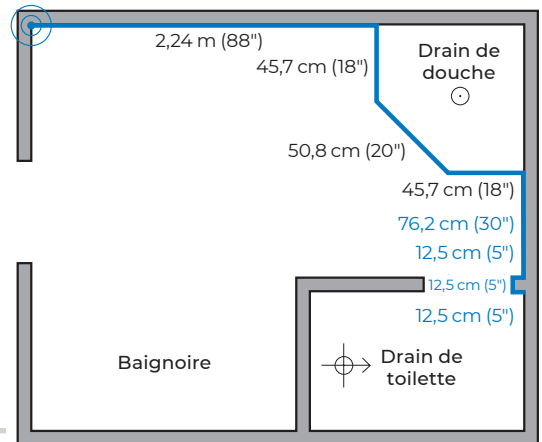


Mapeheat Mat est fabriqué aux É.-U.

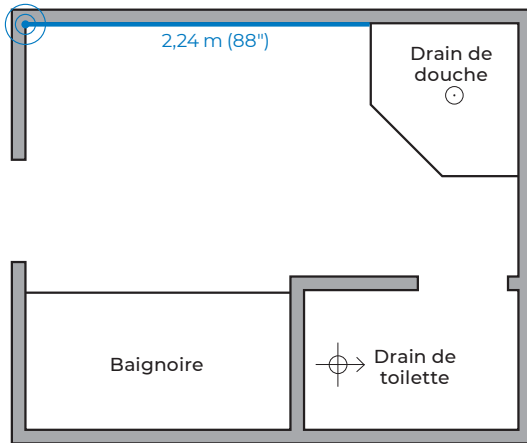
COMMENT PRENDRE LES DIMENSIONS POUR LES FORMATS SUR MESURE



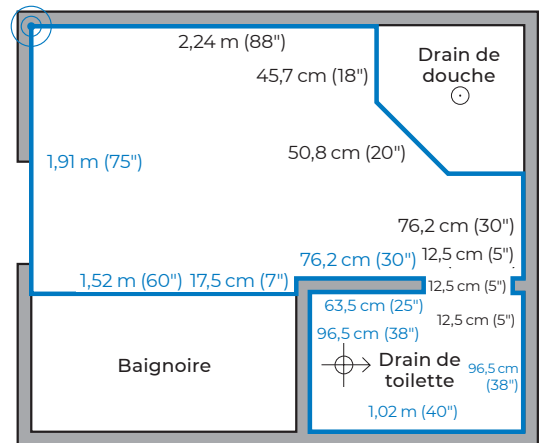
ÉTAPE 1 :
Choisir un point de départ.



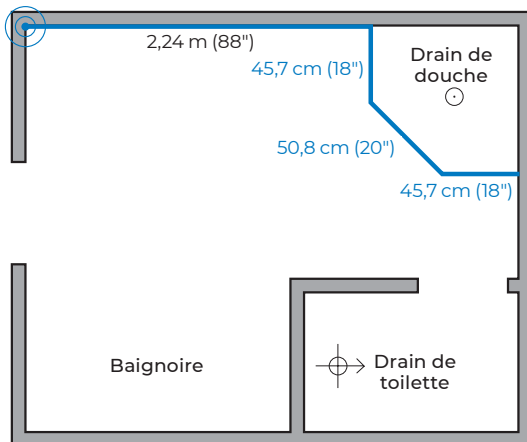
ÉTAPE 4 :
Inclure les petites dimensions.



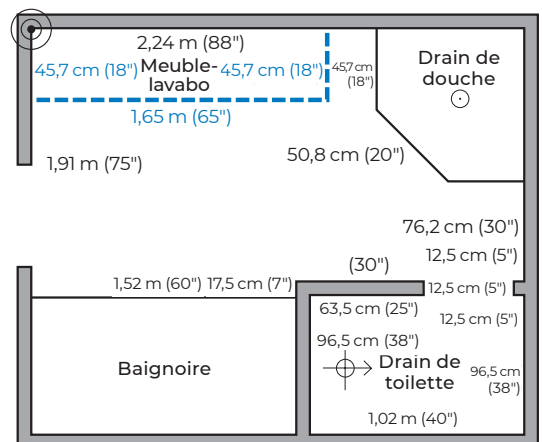
ÉTAPE 2 :
Commencer à dessiner les murs de la zone à chauffer.



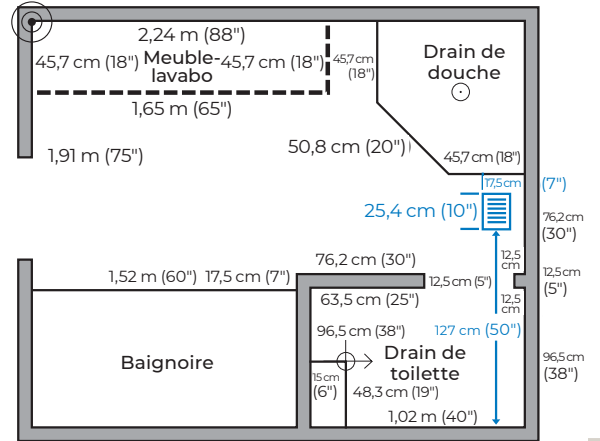
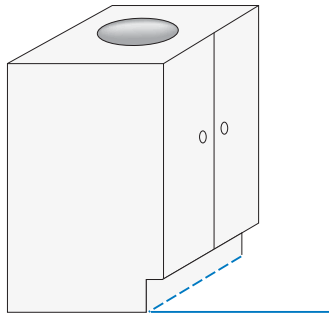
ÉTAPE 5 :
Terminer les mesures des murs au point de départ.



ÉTAPE 3 :
Noter toutes les mesures des murs.



ÉTAPE 6 :
Dessiner les armoires et les meubles-lavabos.

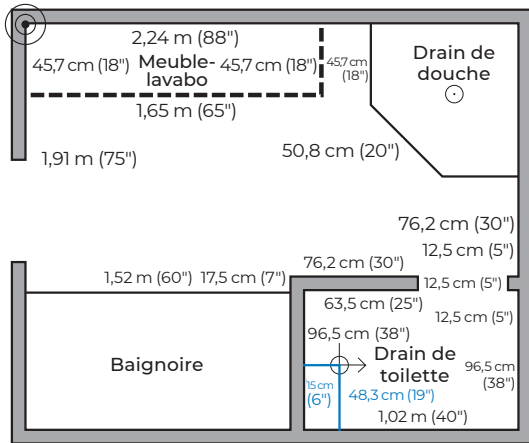


ÉTAPE 7 :

Mesurer les coups-de-pied des armoires.

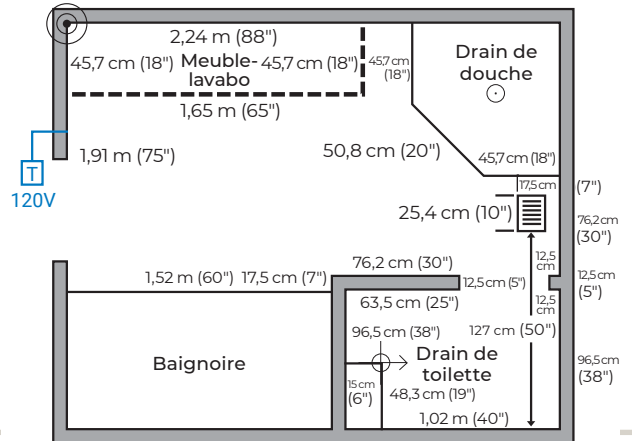
ÉTAPE 9 :

Indiquer l'emplacement et les dimensions des bouches d'aération et des autres obstructions du plancher.



ÉTAPE 8 :

Dessiner les drains de vidange de toilette.



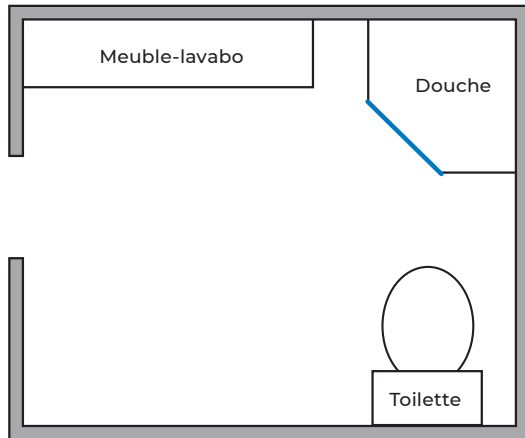
ÉTAPE 10 :

Indiquer l'emplacement du thermostat ainsi que la tension (120 V, 240 V ou 208 V).

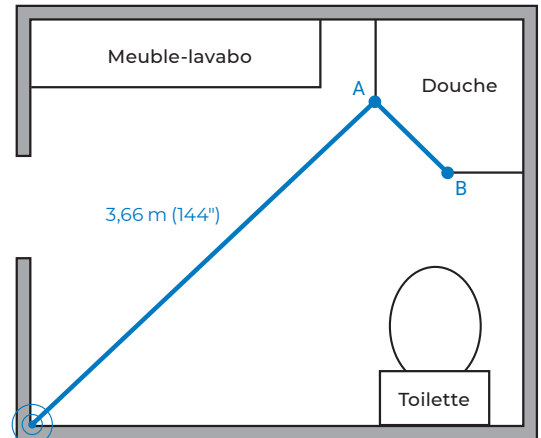


COMPATIBLE AVEC LES THERMOSTATS MAPEHEAT

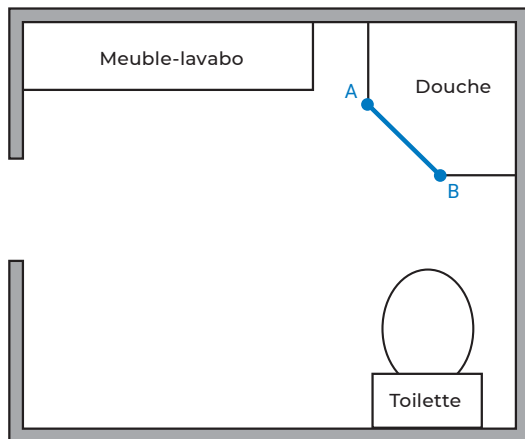
MESURE DES BLOCAGES D'ANGLE



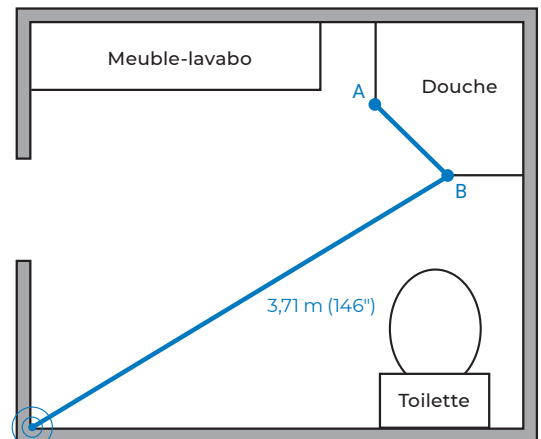
ÉTAPE 1 :
Déterminer le côté en angle.



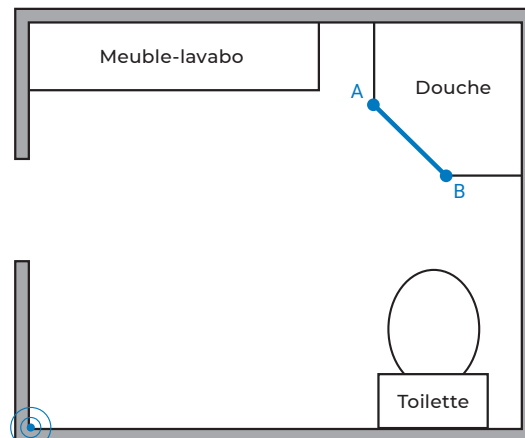
ÉTAPE 4 :
Mesurer la distance à partir du point de départ.



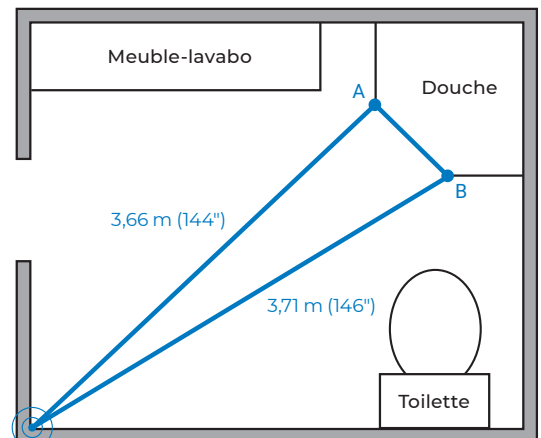
ÉTAPE 2 :
Indiquer les points de départ et de fin.



ÉTAPE 5 :
Mesurer la distance à partir du point de fin.

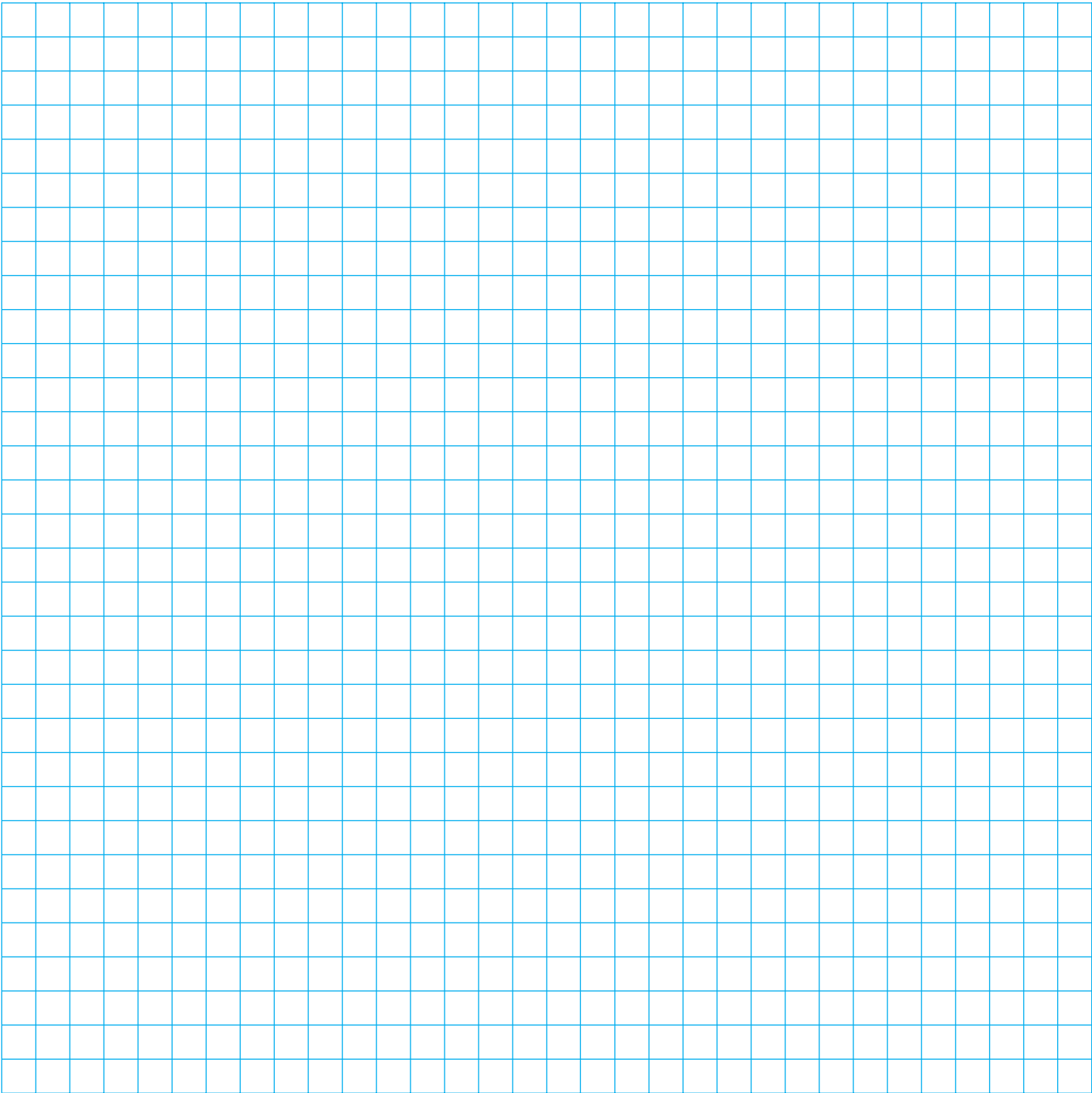


ÉTAPE 3 :
Choisir un coin opposé.



ÉTAPE 6 :
Noter les deux distances.

GRILLE DE MESURE POUR MAPEHEAT MAT



Notes

Service à la clientèle
1 800 42-MAPEI (1 800 426-2734)
mapeheatcanada@mapei.com (Canada)
mapeheatusa@mapei.com (É.-U.)





MAPEI Canada

MAPEI Inc.

2900, avenue Francis-Hughes
Laval (Québec) H7L 3J5

Services techniques

1 800 361-9309

Service à la clientèle

1 800 42-MAPEI (1 800 426-2734)

Les droits d'auteur © 2020 et tous les autres droits de MAPEI Inc. (« MAPEI ») sont réservés. Tous droits relatifs à la propriété intellectuelle et autre information contenue dans ce document constituent la propriété exclusive de MAPEI (ou de sa société mère ou de ses sociétés apparentées), à moins d'indication contraire. Aucune partie de ce document ne peut être reproduite ou transmise de quelque façon sans le consentement écrit préalable de MAPEI.

Imprimé aux É.-U.

Technologie de

