

# Mapefloor Patch<sup>MC</sup>

Adhésif époxyde  
thixotropique en pâte



## DESCRIPTION

**Mapefloor Patch** est un adhésif de ragréage époxyde, à deux composants, sans solvant et à 100 % de solides pour le resurfaçage en couche mince et la réparation du béton intérieur à l'horizontale, à la verticale ou au plafond. *Mapefloor Patch* présente une excellente force d'adhérence ainsi qu'une excellente résistance aux produits chimiques.

## CARACTÉRISTIQUES ET AVANTAGES

- Bonne force d'adhérence aux supports de béton
- Pâte à prise rapide
- À 100 % de solides
- Procure une résistance élevée aux produits chimiques

- Convient au resurfaçage en couche mince et à la réparation des surfaces intérieures de béton, y compris les surfaces verticales ou horizontales

## AIRES D'UTILISATION

- Remplissage des vides et des trous dans le béton préfabriqué et les autres surfaces de maçonnerie
- Réparation du béton endommagé et remplissage des fissures structurales dans la dalle
- Remplissage des lignes de maçonnerie dans un mur de blocs

Pour de plus amples renseignements, communiquez avec votre représentant MAPEI local ou consultez le [www.mapei.ca](http://www.mapei.ca).



MAPEI Canada



ADHÉSIFS • MASTICS • PRODUITS CHIMIQUES POUR LA CONSTRUCTION





## Mapefloor Patch

### Adhésif époxyde thixotropique en pâte

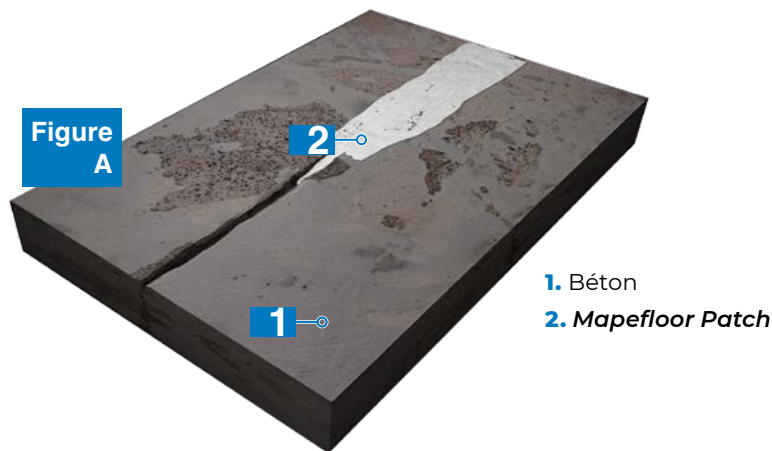
**Première étape :** avant l'application de *Mapefloor Patch*, la surface doit être préparée mécaniquement afin d'assurer qu'elle est plane, propre, saine, solide, ainsi que sèche, et qu'elle ne présente pas de remontée capillaire de l'humidité. Les laitances de ciment, la saleté, ainsi que les portions friables, faibles ou détachées sur la surface à traiter doivent être enlevées à l'aide d'un processus mécanique approprié (p. ex., par grenailage ou meulage au diamant) afin de rendre la surface légèrement rugueuse et absorbante. Toutes les traces de poussière doivent être enlevées de la surface à l'aide d'un aspirateur muni d'une brosse.

**Deuxième étape :** remplir les fissures statiques de *Mapefloor Patch* comme indiqué sur la Figure A. Les fissures dynamiques doivent être respectées par le système d'enduit, sauf indication contraire par l'ingénieur responsable du projet.

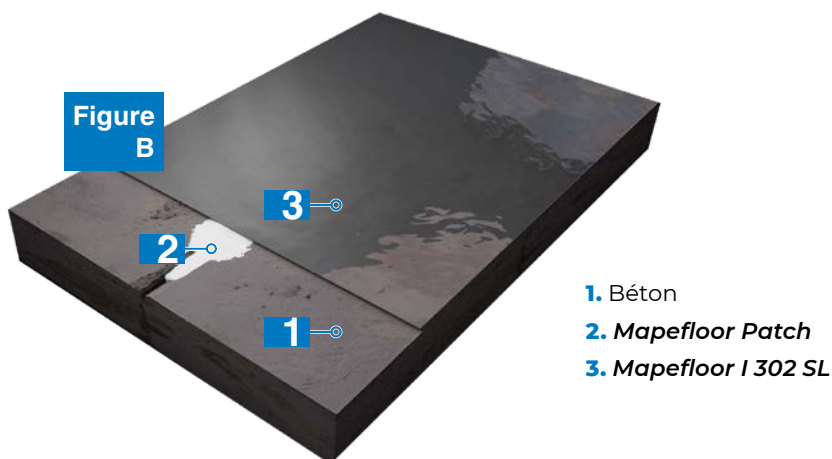
**Première étape :** avant l'application de *Mapefloor Patch*, la surface doit être préparée mécaniquement afin d'assurer qu'elle est plane, propre, saine, solide, ainsi que sèche, et qu'elle ne présente pas de remontée capillaire de l'humidité. Les laitances de ciment, la saleté, ainsi que les portions friables, faibles ou détachées sur la surface à traiter doivent être enlevées à l'aide d'un processus mécanique approprié (p. ex., par grenailage ou meulage au diamant) afin de rendre la surface légèrement rugueuse et absorbante. Toutes les traces de poussière doivent être enlevées de la surface à l'aide d'un aspirateur muni d'une brosse.

**Deuxième étape :** remplir les fissures statiques de *Mapefloor Patch* comme indiqué sur la Figure B. Les fissures dynamiques doivent être respectées par le système d'enduit, sauf indication contraire par l'ingénieur responsable du projet.

**Troisième étape :** une fois l'application de *Mapefloor Patch* entièrement durcie, appliquer une couche de finition du système pour revêtements de sol à base de résine MAPEI choisi comme indiqué sur la Figure B.



1. Béton
2. Mapefloor Patch



1. Béton
2. Mapefloor Patch
3. Mapefloor I 302 SL

Pour obtenir les renseignements complets, consultez la fiche technique de *Mapefloor Patch* ou le Service technique de MAPEI pour obtenir des recommandations d'installation concernant l'emploi de *Mapefloor Patch*.