



# Solutions de construction résidentielle de source unique



## RECHERCHE ET DÉVELOPPEMENT NOVATEURS

À travers le monde, plus de 12 % des employés de MAPEI participent à l'élaboration de nouvelles technologies et à la création de nouveaux produits. Nous nous sommes engagés à concentrer nos efforts de recherche et de développement sur des solutions écologiquement durables.

Afin de demeurer à la fine pointe de l'innovation, MAPEI réinvestit 5 % de ses recettes annuelles dans la recherche et le développement de nouveaux produits et nouvelles technologies. Cette priorité d'entreprise a engendré des innovations telles que :

- **Easy Glide Technology<sup>MC</sup>**, qui offre une extrême facilité d'application et une consistance crémeuse réduisant la fatigue lors de l'application.
- Les formules des produits **Ultrabond ECO<sup>®</sup>**, depuis les années 1980, qui présentent un niveau d'émission de composés organiques volatils (COV) extrêmement faible pour l'amélioration de la qualité de l'air intérieur.
- Les produits **FastTrack Ready<sup>®</sup>** qui réduisent le nombre d'étapes propres à l'installation et/ou offrent une performance plus rapide que les méthodes actuelles.



## ASSURANCE DE LA QUALITÉ, FABRICATION EFFICACE, SÉCURITÉ ET PROTECTION DE L'ENVIRONNEMENT

En Amérique du Nord, presque toutes les installations de MAPEI ont été certifiées conformes aux exigences des normes ISO 9001 sur les systèmes de management de la qualité et ISO 14001 sur les systèmes de management environnemental. Nous sommes en plein processus de certification de nos installations pour que celles-ci soient conformes à la norme ISO 45001 sur les systèmes de management de la santé et de la sécurité au travail. Nos produits sont fabriqués conformément aux exigences établies, dans le respect total des directives relatives aux processus et aux procédures, avec des preuves documentées de conformité. Ce procédé de fabrication précis est observé scrupuleusement afin de s'assurer que chaque produit est fabriqué uniformément d'un lot à l'autre.

Ces efforts de production se reflètent dans l'optimisation des coûts logistiques, dans la relation étroite avec nos clients, ainsi que dans la garantie de l'efficacité maximale de nos processus de production tout en respectant l'environnement et en assurant des conditions de travail sécuritaires pour nos employés.

## PROGRAMME DE GARANTIE

En plus d'offrir les meilleurs produits de l'industrie, MAPEI offre également des garanties complètes avec des conditions simples et faciles à comprendre – ce qui vous permet d'élaborer des systèmes selon la période de garantie souhaitée.

Les systèmes évolués de MAPEI sont appuyés par un soutien technique sur le terrain de la plus haute qualité et par les **garanties Best-Backed<sup>MS</sup>** qui vous assurent la meilleure protection dans l'industrie.



## SOUTIEN PROFESSIONNEL

### Compétence de la force de vente

MAPEI possède la force de vente la plus grande et la plus qualifiée de l'industrie afin de répondre à tous vos besoins en matière de recommandations sur l'application/installation des produits. L'objectif principal de ses représentants est de vous apporter du soutien grâce à leur connaissance des produits, des démonstrations de produits, des renseignements sur les produits, des documents de soutien à la commercialisation et d'autres outils pertinents pour vous aider à réaliser des affaires.

### Expertise technique

Une équipe de soutien interne des Services techniques permet aux clients d'effectuer des demandes de renseignements téléphoniques ou électroniques et d'obtenir des solutions à leurs difficultés d'installation en temps réel. De plus, les représentants régionaux des Services techniques offrent du soutien sur le terrain, y compris des visites de chantier, la formation sur les produits et l'offre de conseils concernant la sélection de produits.

Communiquez avec le Service technique au :  
1 800 361-9309



### Service à la clientèle Plus

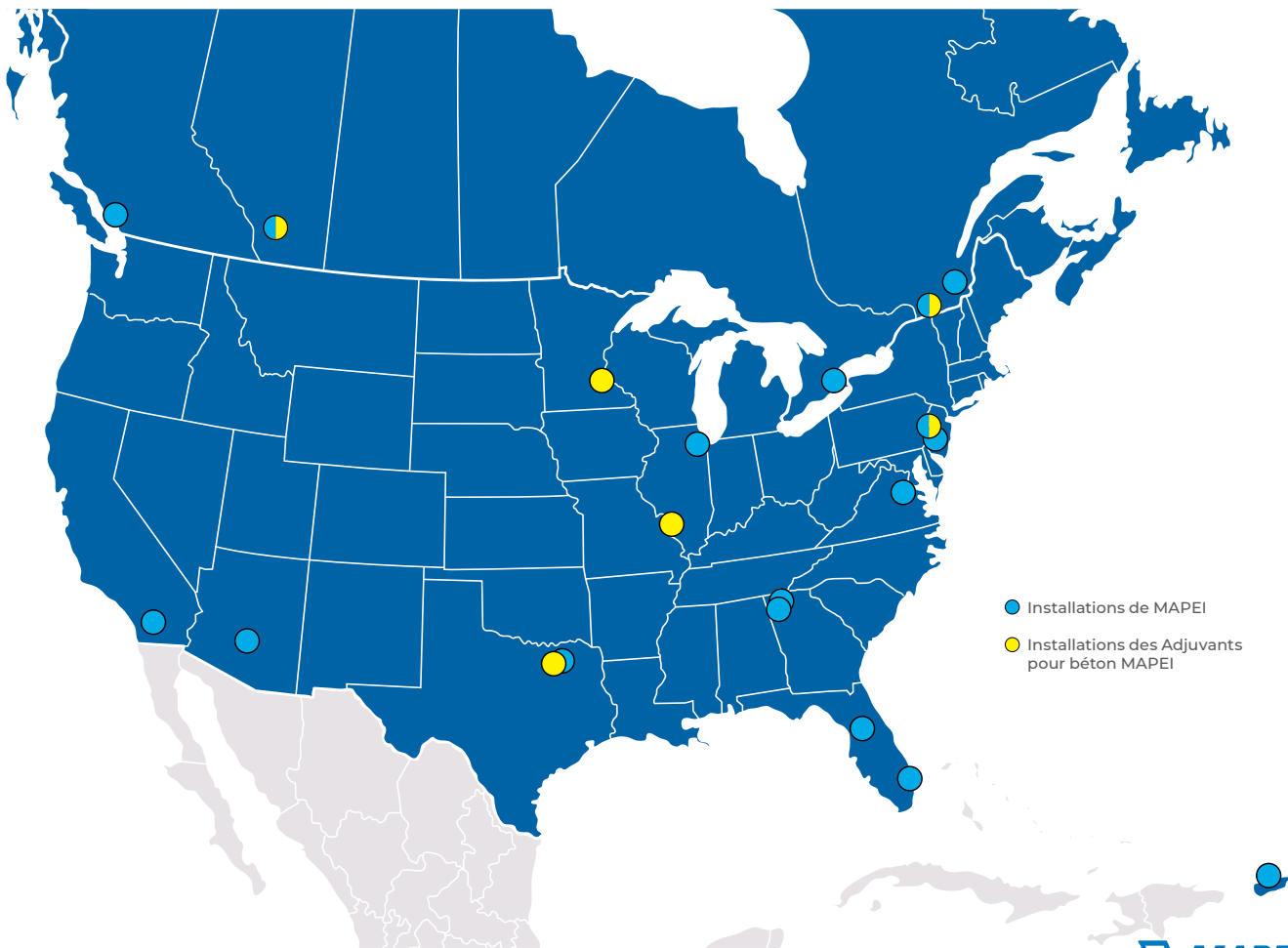
Les normes de MAPEI en matière de service à la clientèle sont les meilleures de leur catégorie. Ses innovations dans ce domaine touchent notamment les aspects suivants :

- Processus efficaces et faciles pour les clients;
- Résolution de problèmes en un seul appel;
- Engagement des employés à dialoguer efficacement avec les clients.

Communiquez avec le Service à la clientèle au :

1 800 42-MAPEI (1 800 426-2734)

## INSTALLATIONS AUX É.-U., AU CANADA ET DANS LES CARAÏBES



# PRODUITS



## COMPOSÉS DE RAGRÉAGE ET DE RESURFAÇAGE EN COUCHE MINCE

### **Planiprep® PSC**

Composé de ragréage et de resurfaçage en couche mince tolérant à l'humidité et à séchage rapide

### **Planiprep SC**

Composé de resurfaçage haute performance en couche mince, renforcé de fibres

### **Planipatch®**

Composé de ragréage cimentaire modifié aux polymères et à prise rapide

### **Mapecem® Quickpatch**

Composé de ragréage haute performance pour béton

## LITS DE MORTIER, COUCHES DE LAMBRISSEMENT ET CHAPES

### **4 to 1<sup>MC</sup> Mud Bed Mix**

Mélange de sable et de ciment pour chape

### **Modified Mortar Bed**

Mortier modifié aux polymères employé pour des installations de lits de mortier et couches de lambrisage

### **Planitop® 330 Fast**

Mortier cimentaire pour enduit, renforcé de fibres et à prise rapide

### **Planislope<sup>MC</sup> RS**

Mortier modifié aux polymères et à prise rapide pour la création de pentes

## AUTOLISSANTS

### **Novoplan® 2 Plus**

Sous-finition autolissante de qualité professionnelle

### **Novoplan Easy Plus**

Sous-finition autolissante pour préparation facile des supports

### **Novoplan HFL**

Sous-finition autolissante très fluide

## APPRÊTS POUR AUTOLISSANTS

### **Primer L<sup>MC</sup>**

Apprêt acrylique au latex de technologie évoluée pour le béton

### **Primer T<sup>MC</sup>**

Apprêt tout usage pour sous-finitions autolissantes

### **Primer X<sup>MC</sup>**

Apprêt texturé à séchage rapide pour les supports non poreux

## CONTRÔLE DE L'HUMIDITÉ

### **Planiseal® MSP**

Membrane de contrôle de l'humidité, isolateur d'adhésif, scellant, inhibiteur de pH et apprêt

### **Planiseal PMB**

Enduit pare-vapeur et agent d'encollage polyuréthane monocomposé

## MEMBRANES D'IMPERMÉABILISATION

### **Mapelastic® AquaDefense**

Membrane d'imperméabilisation et de pontage des fissures de qualité supérieure

### **Mapelastic Turbo**

Membrane d'imperméabilisation et de pontage de fissures à séchage rapide et de qualité supérieure

### **Mapeguard® WP 200**

Membrane d'imperméabilisation en feuille pour carreaux de céramique et pierre

## MEMBRANES DE PONTAGE DE FISSURES ET DE SOUS-FINITION

### **Mapelastic CI**

Membrane de pontage de fissures de qualité professionnelle appliquée à l'aide d'un rouleau

### **MAPEI SM Primer<sup>MC</sup>**

Apprêt à base d'eau pour les membranes autocollantes MAPEI munies d'un papier protecteur détachable

## **Mapeguard UM**

Membrane de sous-finition pour carreaux de céramique et pierre

## **Mapeguard ST**

Ruban scellant d'imperméabilisation

## **CIMENTS-COLLES MODIFIÉS AUX POLYMÈRES**

### **MAPEI Ultralite® Mortar**

Ciment-colle léger avec polymères et de qualité supérieure, pour carreaux lourds de grand format

### **MAPEI Ultralite Mortar Pro**

Ciment-colle léger avec polymères et de qualité professionnelle, pour carreaux lourds de grand format

### **Keraflex<sup>MC</sup> Super**

Ciment-colle très lisse avec polymères et de qualité supérieure pour carreaux lourds de grand format

### **Keraflex Plus**

Ciment-colle très lisse avec polymères et de qualité professionnelle pour carreaux lourds de grand format

### **Keraflex SG**

Ciment-colle très lisse avec polymères et de qualité standard pour carreaux lourds de grand format

### **Keraflex RS**

Ciment-colle très lisse avec polymères, à prise rapide et de qualité professionnelle pour carreaux lourds de grand format

### **Ultraflex® LFT<sup>MC</sup>**

Ciment-colle avec polymères de qualité supérieure pour carreaux lourds de grand format

### **Ultraflex LHT®**

Ciment-colle avec polymères et de qualité professionnelle, pour carreaux lourds de grand format

## **COULIS**

### **Ultracolor® Plus FA**

Coulis tout-en-un à prise rapide pour remplacement de coulis avec ou sans sable

### **MAPEI Flexcolor® CQ**

Coulis prêt à l'emploi avec quartz enduit de couleur

### **MAPEI Flexcolor 3D**

Coulis translucide prêt à l'emploi, doté d'une finition avec un « effet irisé »

### **Kerapoxy® CQ**

Coulis et mortier époxyde de qualité supérieure avec quartz enduit de couleur

## **MASTICS**

### **Mapesil® T**

Mastic de silicone à 100 % pour les endroits soumis à une circulation intense et pour les joints de mouvement

### **Mapesil 3D**

Mastic de silicone à 100 % pour les joints en coin et les joints soumis aux changements de plan

## **Keracaulk® S et Keracaulk U**

Mastics acryliques siliconisés avec ou sans sable, de qualité supérieure

## **PRODUITS POUR PLANCHERS CHAUFFANTS**

### **Mapeheat<sup>MC</sup> Membrane (rouleaux et feuille)**

Membrane légère de désolidarisation, de pontage de fissures et d'imperméabilisation pour planchers chauffants électriques

### **Mapeheat Cable (120 V et 240 V)**

Câble de chauffage par rayonnement à employer avec Mapeheat Membrane

### **Mapeheat Mat**

Tissu précâblé pour planchers chauffants

### **Mapeheat Thermo Connect**

Thermostat pour plancher chauffant programmable, avec technologie Wi-Fi

## **ADHÉSIFS POUR REVÊTEMENTS DE SOL SOUPLES**

### **Ultrabond ECO® 373**

Adhésif autocollant universel pour divers revêtements de sol

### **Ultrabond ECO 399**

Adhésif autocollant pour multiples revêtements de sol, à usage intense

## **ADHÉSIFS POUR REVÊTEMENTS DE SOL EN BOIS**

### **Ultrabond ECO 995**

Adhésif de qualité supérieure pour le contrôle de l'humidité, l'atténuation sonore et les revêtements de sol en bois

### **Ultrabond ECO 985**

Adhésif à base de polymère hybride pour revêtements de sol en bois, le contrôle de l'humidité et l'atténuation sonore

### **Ultrabond ECO 980**

Adhésif uréthane de qualité supérieure pour revêtements de bois franc

### **Ultrabond ECO 907**

Adhésif polymérique modifié au silane et à prise rapide pour le bois

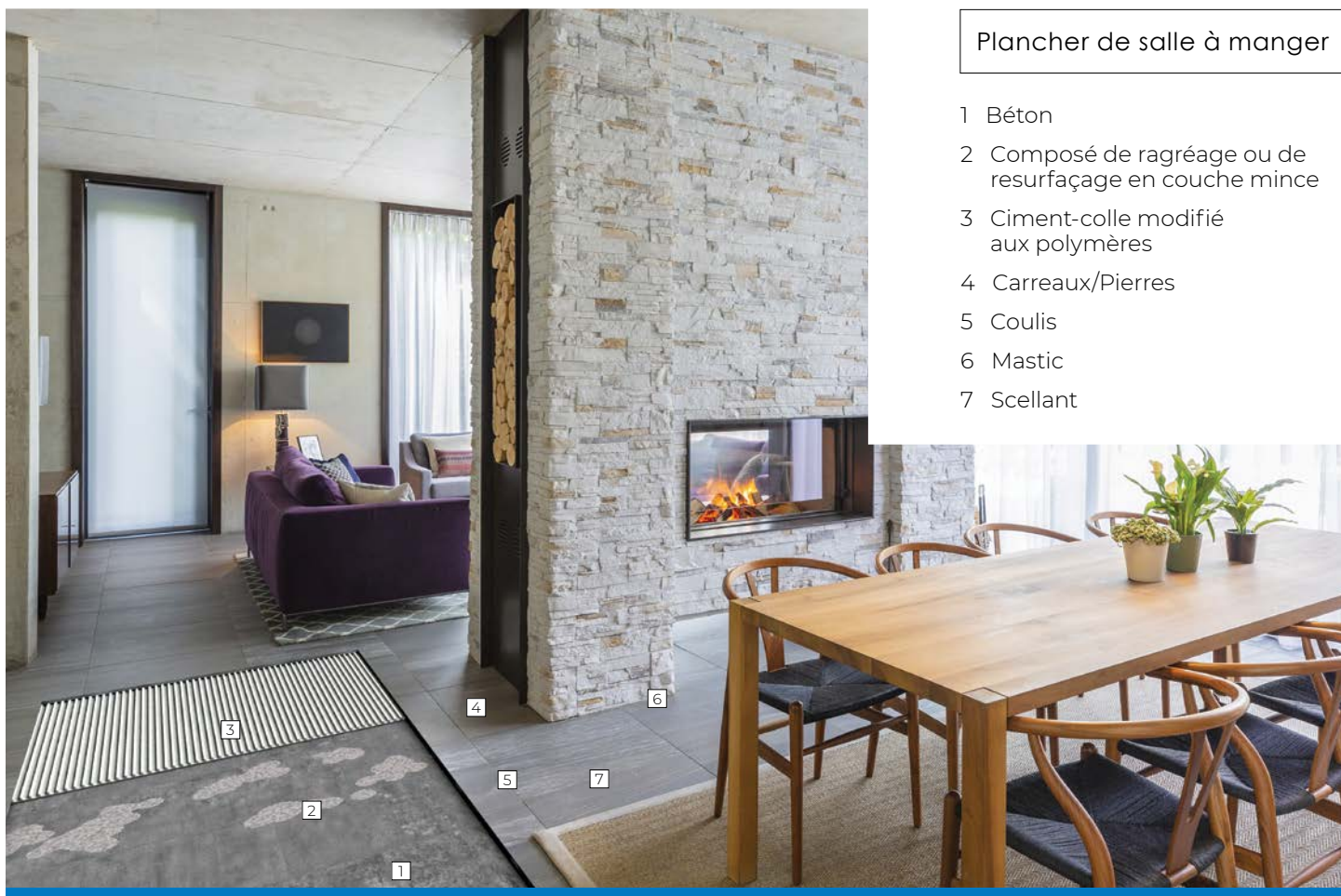
## **PRODUITS D'ENTRETIEN ET DE FINITION**

**Scellant pénétrant Plus SB pour pierre et carreaux de porcelaine UltraCare®**

**Scellant pénétrant Plus pour pierre, carreaux et coulis UltraCare**

**Scellant pénétrant SB pour pierre, carreaux et coulis UltraCare**

## PRODUITS D'INSTALLATION DE CARREAUX ET DE PIERRES

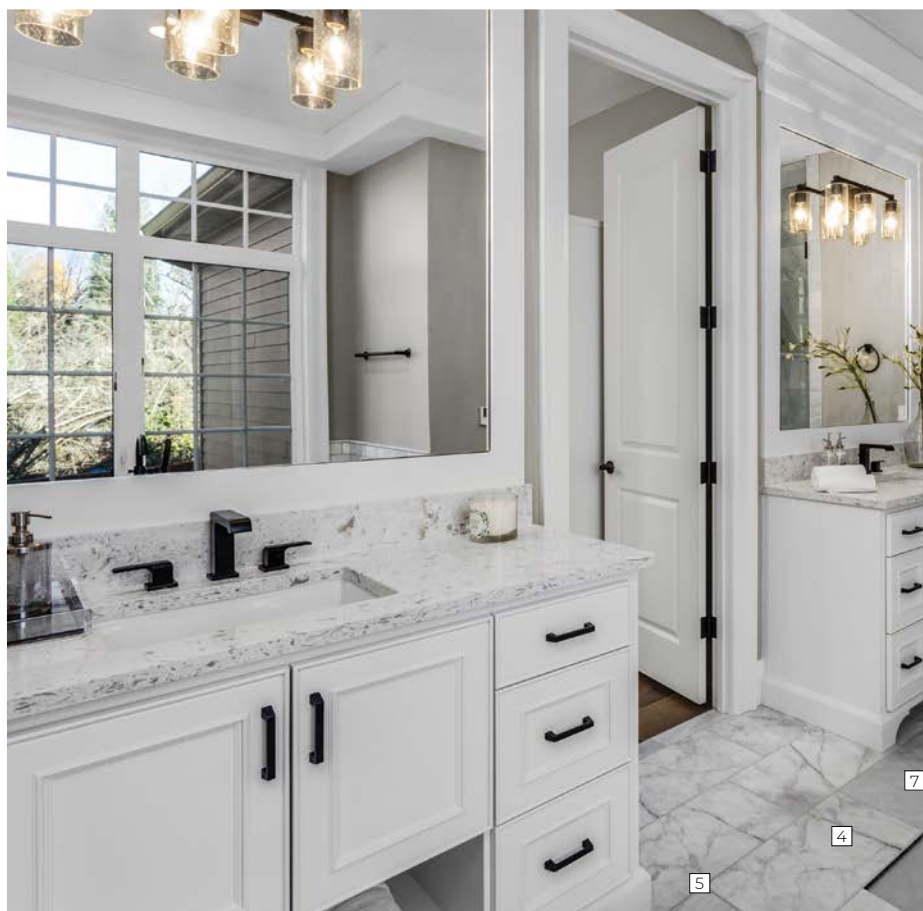


## PRODUITS D'INSTALLATION DE CARREAUX ET DE PIERRES



### Plancher et mur de douche

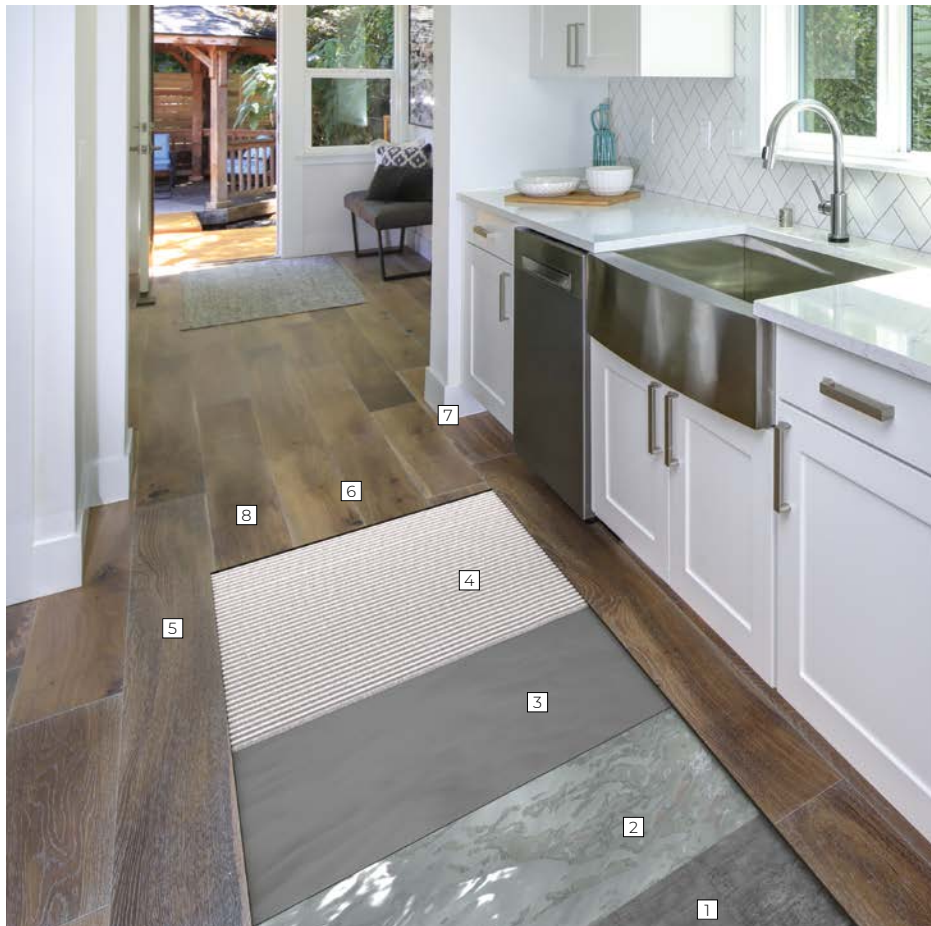
- 1A Béton
- 1B Panneau de béton expansé
- 2 Chape de mortier
- 3 Ciment-colle modifié aux polymères
- 4 Membrane d'imperméabilisation
- 5 Ciment-colle modifié aux polymères
- 6 Carreaux/Pierres
- 7 Coulis
- 8 Mastic
- 9 Scellant



### Plancher de salle de bain

- 1 Béton
- 2 Composé de ragréage
- 3 Ciment-colle modifié aux polymères
- 4 Carreaux de grand format
- 5 Coulis
- 6 Mastic
- 7 Scellant

## PRODUITS D'INSTALLATION DE CARREAUX ET DE PIERRES



### Plancher de cuisine

- 1 Béton
- 2 Apprêt
- 3 Autolissant
- 4 Ciment-colle modifié aux polymères
- 5 Carreaux de grand format
- 6 Coulis
- 7 Mastic
- 8 Scellant

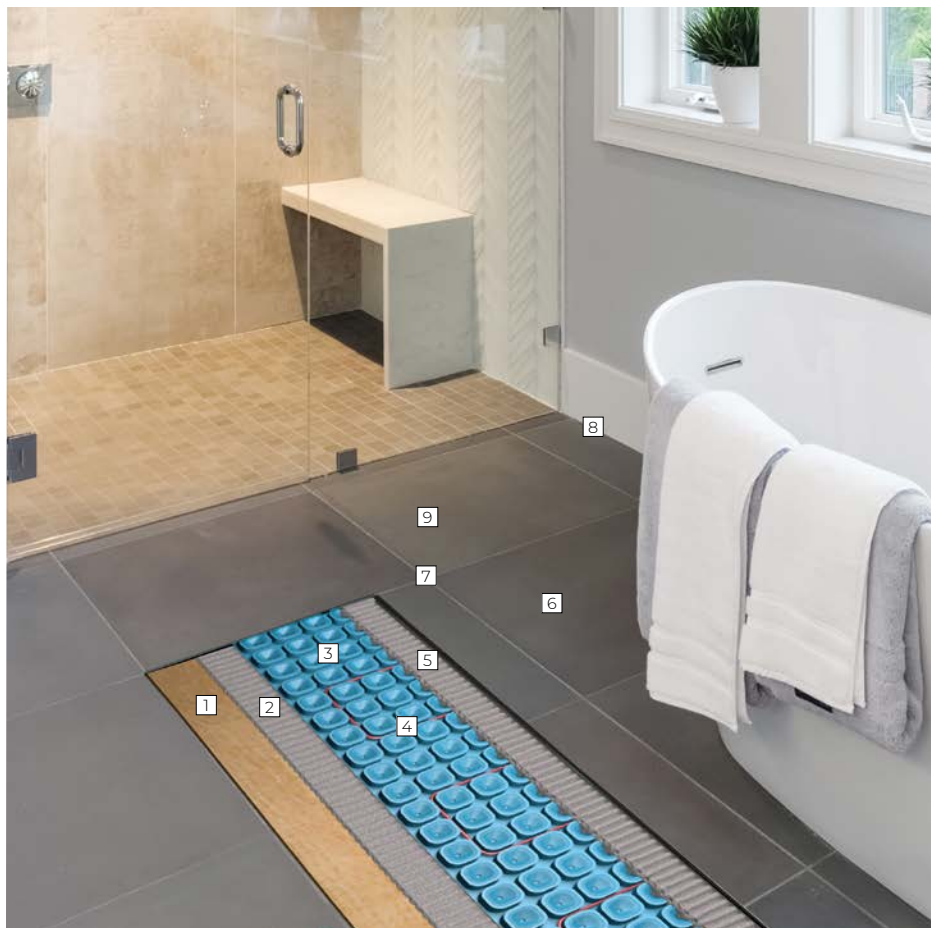


### Plancher de terrasse extérieure

- 1 Béton
- 2 Accessoires d'imperméabilisation
- 3 Membrane d'imperméabilisation
- 4 Ciment-colle modifié aux polymères
- 5 Carreaux/Pierres
- 6 Coulis
- 7 Mastic
- 8 Scellant

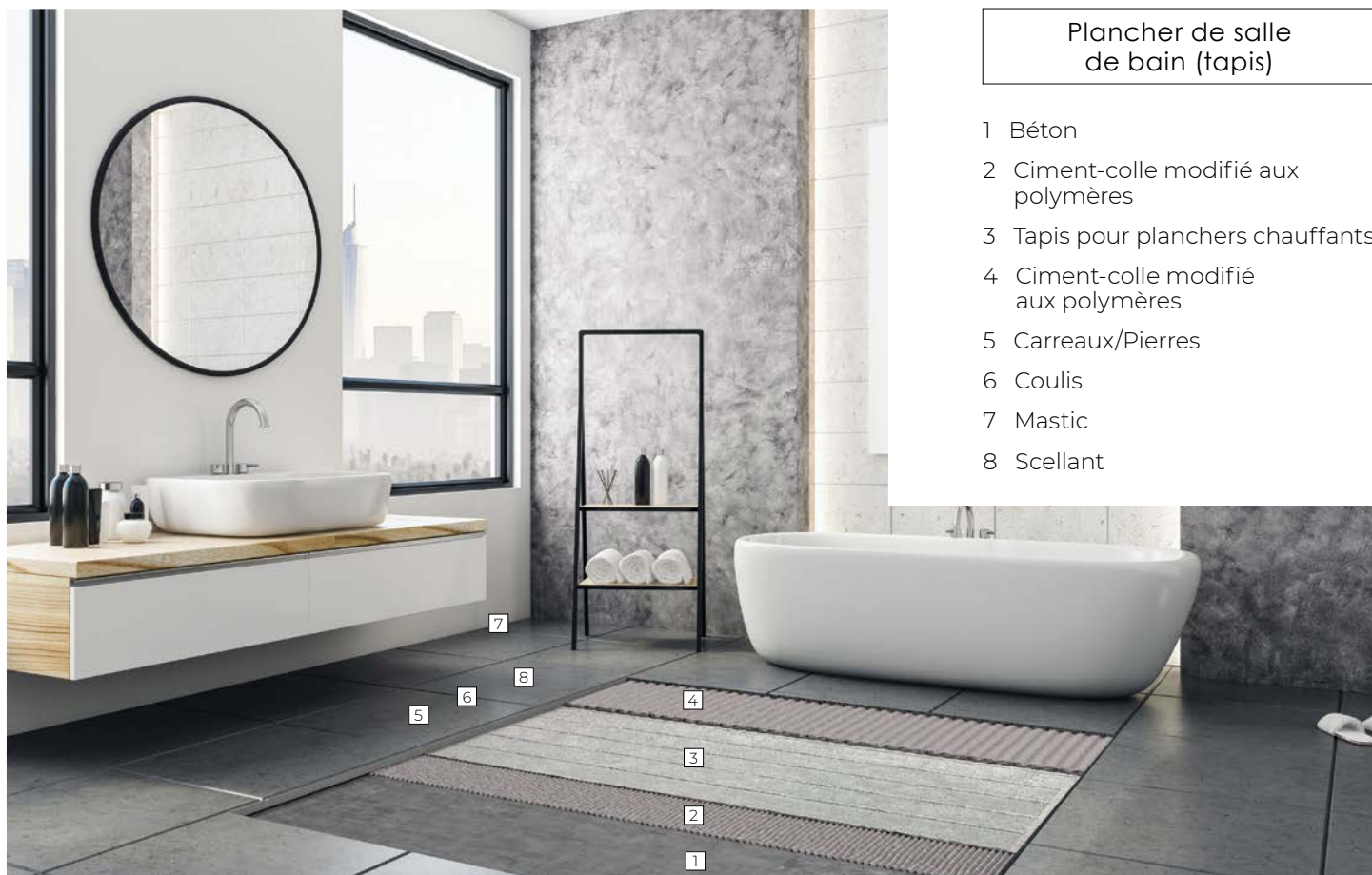


# SYSTÈMES DE CHAUFFAGE DE PLANCHERS



Plancher de salle de bain  
(membrane)

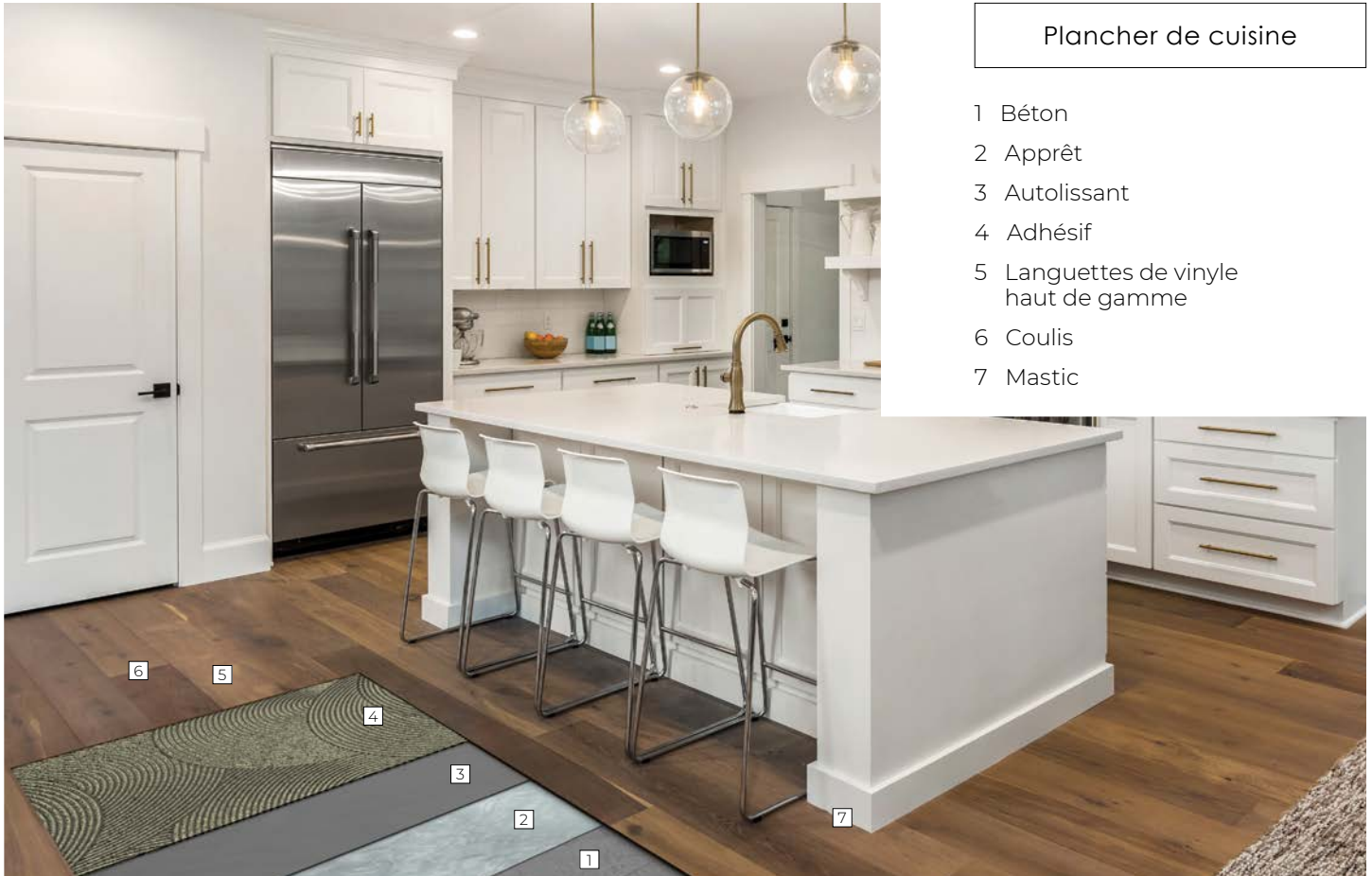
- 1 Contreplaqué
- 2 Ciment-colle modifié aux polymères
- 3 Membrane pour planchers chauffants
- 4 Câble
- 5 Ciment-colle modifié aux polymères
- 6 Carreaux/Pierres
- 7 Coulis
- 8 Mastic
- 9 Scellant



Plancher de salle  
de bain (tapis)

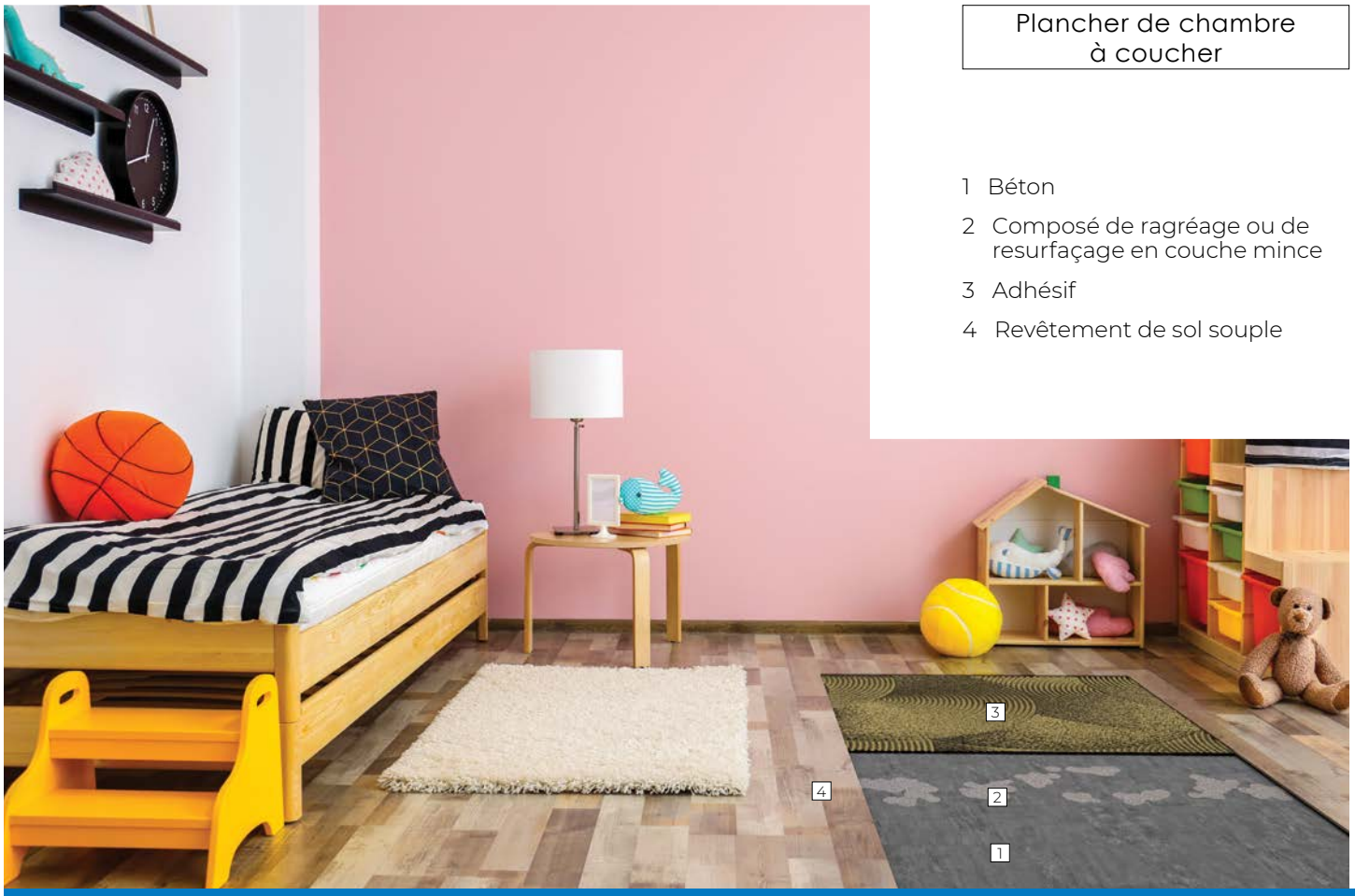
- 1 Béton
- 2 Ciment-colle modifié aux polymères
- 3 Tapis pour planchers chauffants
- 4 Ciment-colle modifié aux polymères
- 5 Carreaux/Pierres
- 6 Coulis
- 7 Mastic
- 8 Scellant

# SYSTÈMES DE REVÊTEMENTS DE SOL SOUPLES



## Plancher de cuisine

- 1 Béton
- 2 Apprêt
- 3 Autolissant
- 4 Adhésif
- 5 Languettes de vinyle haut de gamme
- 6 Coulis
- 7 Mastic



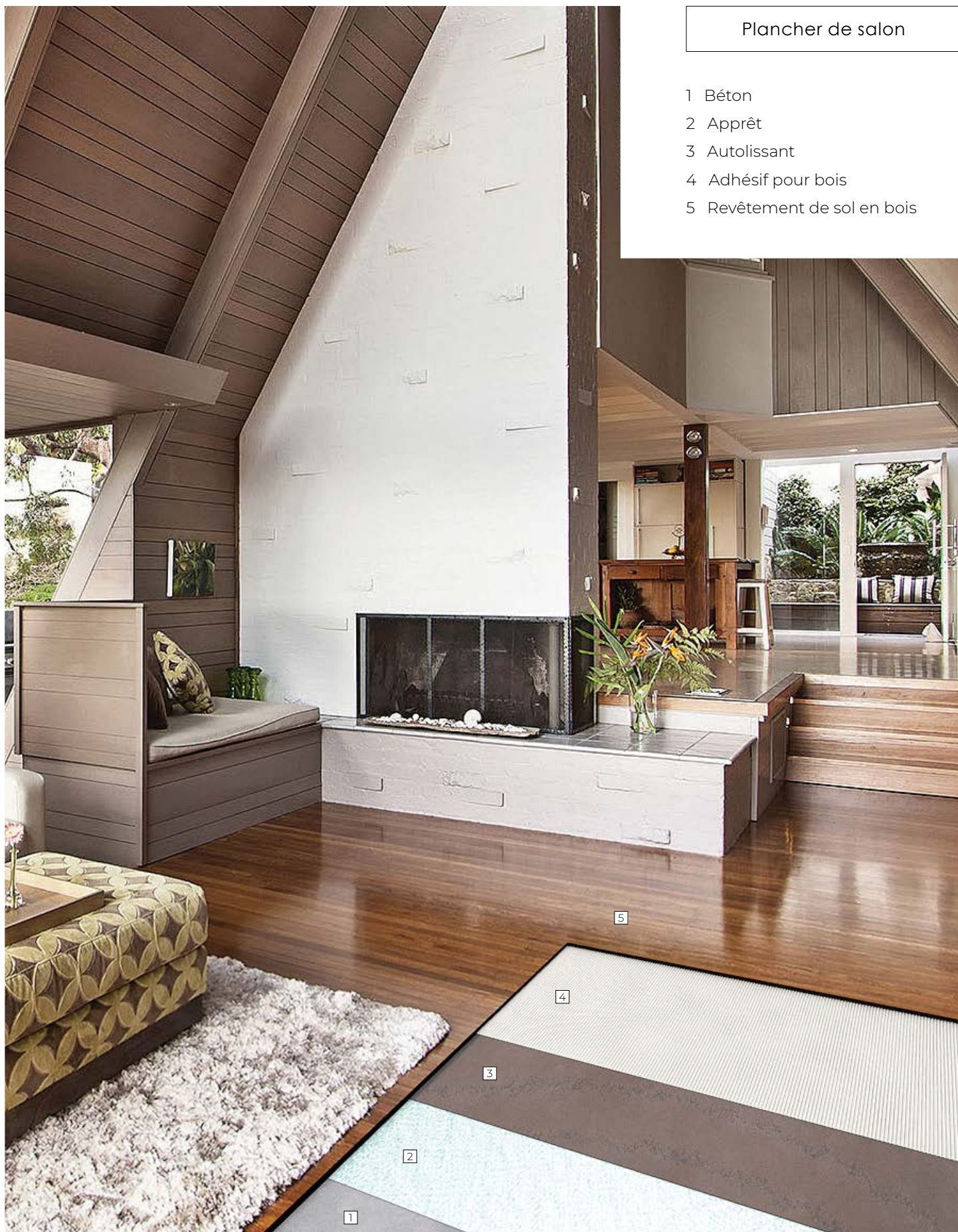
## Plancher de chambre à coucher

- 1 Béton
- 2 Composé de ragréage ou de resurfaçage en couche mince
- 3 Adhésif
- 4 Revêtement de sol souple

# SYSTÈMES D'INSTALLATION POUR REVÊTEMENTS DE SOL EN BOIS

## Plancher de salon

- 1 Béton
- 2 Apprêt
- 3 Autolissant
- 4 Adhésif pour bois
- 5 Revêtement de sol en bois





MAPEI Canada

**MAPEI Inc.**

2900, avenue Francis-Hughes,  
Laval (Québec) H7L 3J5

**Services techniques**

1 800 361-9309

**Service à la clientèle**

1 800 42-MAPEI (1 800 426-2734)

Droits d'auteur ©2022 par MAPEI Inc. (« MAPEI ») et tous droits réservés. Tous droits relatifs à la propriété intellectuelle et autre information contenue dans ce document constituent la propriété exclusive de MAPEI (ou de sa société mère ou de ses sociétés apparentées), à moins d'indication contraire. Aucune partie de ce document ne peut être reproduite ou transmise de quelque façon sans le consentement écrit préalable de MAPEI.

