



# ADJUVANTS POUR BÉTON

- Réducteurs d'eau
- Réducteurs d'eau à portée moyenne
- Réducteurs d'eau à grande portée
- Agents entraîneurs d'air
- Retardateurs de prise
- Accélérateurs de prise
- Adjuvant modificateur de viscosité
- Imperméabilisation
- Agent désentraîneur d'air
- Adjuvant réducteur de retrait
- Agent compensateur de retrait
- Système de recyclage de béton
- Fibres
- Rétenteurs d'affaissement
- Adjuvant inhibiteur de corrosion

# LIGNES DE PRODUITS AU CANADA

 SYSTÈMES D'INSTALLATION POUR REVÊTEMENTS DE SOL

 SYSTÈMES DE RÉFECTION DU BÉTON

 PRODUITS POUR PLANCHERS DE BOIS

 SYSTÈMES D'IMPERMÉABILISATION

 ADJUVANTS POUR BÉTON

 PRODUITS POUR LA CONSTRUCTION SOUTERRAINE (UTT)

 PRODUITS POUR REVÊTEMENTS DE SOL SPORTIFS

 SYSTÈMES D'INSTALLATION DE CARREAUX ET DE PIERRES

 PRODUITS POUR RENFORCEMENT STRUCTURAL

 SYSTÈMES DE REVÊTEMENTS DE SOL À BASE DE CIMENT ET DE RÉSINE

 ADJUVANTS POUR CIMENT

## TABLE DES MATIÈRES

ADJUVANTS  
POUR BÉTON



Introduction.....	2-3	Retardateurs de prise		Système de recyclage de béton	
Tableau de référence.....	4-5	<i>Mapetard<sup>MC</sup> 800</i> .....	9	<i>Re-Con Zero<sup>MC</sup> Evo</i> .....	12
<b>RENSEIGNEMENTS SUR LES PRODUITS</b>		<i>Mapetard SD 190</i> .....	9	<b>Fibres</b>	
<b>Réducteurs d'eau</b>		<b>Accélérateurs de prise</b>		<i>Mapefibre<sup>MC</sup> HP18</i> .....	12
<i>Mapeplast<sup>MC</sup> N811</i> .....	6	<i>Mapefast<sup>MC</sup> C [NA]</i> .....	9	<i>Mapefibre IT 39 NV</i> .....	13
<i>Mapeplast R815</i> .....	6	<i>Mapefast Super Set</i> .....	10	<i>Mapefibre NS18 [NA]</i> .....	13
<b>Réducteurs d'eau à portée moyenne</b>		<i>Mapefast 100</i> .....	10	<i>Mapefibre NS18 Polymesh [NA]</i> .....	13
<i>Dynamon<sup>®</sup> Easy 75</i> .....	6	<b>Adjuvant modificateur de viscosité</b>		<i>Mapefibre ST42</i> .....	14
<b>Réducteurs d'eau à grande portée</b>		<i>Mapecrete<sup>MC</sup> V3K</i> .....	10	<i>Mapefibre ST55</i> .....	14
<i>Mapefluid<sup>MC</sup> N200 [NA]</i> .....	7	<b>Imperméabilisation</b>		<b>Rétenteurs d'affaissement</b>	
<i>Dynamon SX [NA]</i> .....	7	<i>Idrocrete<sup>MC</sup> KR 1000 [NA]</i> .....	11	<i>Dynamon EW 10</i> .....	14
<i>Dynamon SX 37</i> .....	7	<b>Agent désentraîneur d'air</b>		<i>Dynamon EW 11</i> .....	15
<i>Dynamon NRG 1092</i> .....	8	<i>Mapeair Zero [NA]</i> .....	11	<i>Dynamon EW 12</i> .....	15
<b>Agents entraîneurs d'air</b>		<b>Adjuvant réducteur de retrait</b>		<b>Adjuvant inhibiteur de corrosion</b>	
<i>Mapeair<sup>MC</sup> SA-50</i> .....	8	<i>Mapecure<sup>MC</sup> SRA 27 [NA]</i> .....	11	<i>Mapeshield<sup>MC</sup> CI 300 [NA]</i> .....	15
<i>Mapeair LA/L</i> .....	8	<b>Agent compensateur de retrait</b>			
		<i>Expancrete [NA]</i> .....	12		



## UN CHEF DE FILE MONDIAL

Fondée à l'origine en 1937, MAPEI est aujourd'hui une entreprise privée internationale dont le siège social est situé à Milan, en Italie, et possède 89 filiales, dont 81 usines dans 36 pays. L'entreprise se spécialise dans la fabrication de produits chimiques pour le bâtiment, y compris des produits d'imperméabilisation, des mortiers et adjuvants spécialisés pour le béton, des produits pour la restauration de bâtiments historiques, et des enduits protecteurs et décoratifs pour les surfaces de béton. MAPEI est un leader mondial dans la fabrication de ciments-colles, de coulis, d'adhésifs et de produits complémentaires pour l'installation de tous les types de revêtements pour sols et murs. Le Groupe MAPEI a choisi le Canada pour effectuer ses premiers pas loin de chez lui, en ouvrant, en 1978, l'usine de Laval, au Québec, sous le nom de MAPEI Inc. L'empreinte canadienne de MAPEI s'étend actuellement sur plus de 4 600 km, avec des installations de production au Québec, en Ontario et en Colombie-Britannique, ainsi qu'un centre de distribution en Alberta.

**LORSQUE  
LE BÉTON  
CONVERGE  
AVEC LA  
TECHNOLOGIE**





## PRODUITS SUPÉRIEURS

### Une gamme complète de produits

MAPEI fabrique les produits les plus novateurs pour le marché de la construction. Plus de 5 500 produits (adhésifs, scellants, mortiers, ciments-colles, adjuvants, latex, etc.) sont fabriqués mondialement dans les usines de MAPEI, soit la plus vaste gamme au monde de produits pour la construction. Des produits chimiques diversifiés et de la plus haute qualité – des adhésifs en poudre spécialisés aux produits liquides en passant par les pâtes et les polymères – sont conçus afin de répondre aux besoins de plus de 66 000 clients partout dans le monde.

### Contrôle de la qualité

MAPEI est une entreprise certifiée ISO 9001-2000. La fabrication de ses produits est soumise à des normes rigoureuses et dont la stricte conformité aux directives et aux procédés est documentée. Ce procédé de fabrication précis est observé scrupuleusement afin de s'assurer que chaque produit est fabriqué uniformément d'un lot à l'autre.



## RÉSEAU DE SOUTIEN PROFESSIONNEL

### Compétence de la force de vente

MAPEI possède la force de vente la plus grande et la plus qualifiée de l'industrie afin de répondre à tous vos besoins en matière de recommandations sur l'application/installation des produits. L'objectif principal de ses représentants commerciaux est de vous apporter du soutien grâce à leur connaissance des produits, des démonstrations de produits, des renseignements sur les produits, des documents de soutien à la commercialisation et d'autres outils pertinents pour vous aider à générer des ventes.

### Expertise technique

Le centre d'appels interne du Service technique permet aux clients d'effectuer des demandes de renseignements téléphoniques et d'obtenir des solutions à leurs difficultés d'installation en temps réel. De plus, MAPEI peut offrir du soutien sur le terrain pour le démarrage de projets, une formation sur les produits, ainsi que des services de résolution de problèmes sur place.



### Service à la clientèle Plus

Les normes de MAPEI en matière de service à la clientèle sont les meilleures de leur catégorie. Ses innovations dans ce domaine touchent notamment les aspects suivants :

- Processus efficaces et faciles pour les clients;
- Résolution de problèmes en un seul appel;
- Engagement des employés à dialoguer efficacement avec les clients.



### Recherche et développement innovateurs

Nous avons toujours été très engagés dans ce secteur. Nos chercheurs travaillent au sein d'un réseau mondial comprenant 31 centres, parmi lesquels se trouve notre centre de recherche principal, situé à Milan, qui sert de plaque tournante, pour coordonner les activités de tous les autres centres, ainsi que de laboratoire d'analyse central. Les États-Unis ont cinq centres, et le Canada en a un. Tous dotés d'équipements de pointe, les centres collaborent en permanence avec les universités et les instituts de recherche scientifique et industrielle.

Les laboratoires de recherche et développement apportent également un soutien à nos Services techniques afin de les aider à fournir des solutions aux demandes les plus complexes de nos clients. Ces centres sont appuyés par les laboratoires de contrôle de la qualité, qui font également partie de toutes les installations de production du Groupe MAPEI.

### Programme de garantie Best-Backed<sup>MS</sup>

En plus d'offrir les meilleurs produits de l'industrie, MAPEI offre également diverses options de garantie avec des conditions simples et faciles à comprendre.



Famille de produits/ catégorie	Nom du produit	Caractéristiques du produit	Exigences de performance	Dosage cible
<b>Réducteurs d'eau</b>	<i>Mapeplast<sup>MC</sup> N811</i>	Réducteur d'eau à base de lignosulfonate ne modifiant pas le temps de prise	ASTM C494 Type A	195 à 780 ml/100 kg
	<i>Mapeplast<sup>MC</sup> R815</i>	Réducteur d'eau (à faible dosage) à base de lignosulfonate ne modifiant pas le temps de prise	ASTM C494 Type A, B et D	150 à 250 ml/100 kg (Type A) 275 à 400 ml/100 kg (Type B et D)
<b>Réducteurs d'eau à portée moyenne</b>	<i>Dynamon<sup>®</sup> Easy 75</i>	À base de polycarboxylate et sans effet sur l'air avec une excellente finition	ASTM C494 Type A, F	100 à 1 000 ml/100 kg
<b>Réducteurs d'eau à grande portée</b>	<i>Mapefluid<sup>MC</sup> N200 [NA]</i>	Réducteur d'eau à base de polynaphthalènesulfonate et à grande portée	ASTM C494 Type F	200 à 1 630 ml/100 kg
	<i>Dynamon SX [NA]</i>	Réducteur d'eau polyvalent à base de polycarboxylate et à portées multiples	ASTM C494 Type A, F	200 à 975 ml/100 kg
	<i>Dynamon SX 37</i>	Réducteur d'eau à base de polycarboxylate, à grande portée et de haute performance doté d'une faible proportion eau/ciment	ASTM C494 Type F	130 à 720 ml/100 kg
	<i>Dynamon NRG 1092</i>	Réducteur d'eau à base de polycarboxylate, à grande portée et à résistance initiale élevée	ASTM Type F	195 à 975 ml/100 kg
<b>Agents entraîneurs d'air</b>	<i>Mapeair<sup>MC</sup> SA-50</i>	Agent entraîneur d'air polyvalent et synthétique	ASTM C260	10 à 400 ml/100 kg
	<i>Mapeair LA/L</i>	Agent moussant pour la production de remblais fluides et de béton cellulaire	S.O.	0,8 à 1,2 L/m <sup>3</sup>
<b>Retardateurs de prise</b>	<i>Mapetard<sup>MC</sup> 800</i>	Adjuvant retardateur de prise à base de sucre	ASTM C494 Type B, D	130 à 325 ml/100 kg
	<i>Mapetard SD 190</i>	Agent de contrôle de l'hydratation à base d'acide	ASTM C494 Type B	65 à 2 400 ml/camion
<b>Accélérateurs de prise</b>	<i>Mapefast<sup>MC</sup> C [NA]</i>	Accélérateur de prise à base de chlorure	S.O.	750 à 2 000 ml/100 kg
	<i>Mapefast Super Set</i>	Accélérateur de prise exempt de chlorure pour le béton de température normale ou basse	ASTM C494 Type C, E	400 à 2 100 ml/100 kg
	<i>Mapefast 100</i>	Rehausseur de résistance en bas âge	ASTM C494 Type S	0,5 à 3 L/100 kg

Famille de produits/ catégorie	Nom du produit	Caractéristiques du produit	Exigences de performance	Dosage cible
<b>Adjuvant modificateur de viscosité</b>	<i>Mapecrete<sup>MC</sup> V3K</i>	Adjuvant polyvalent liquide modificateur de viscosité	ASTM C494 Type S	Se référer à la fiche technique
<b>Imperméabilisation</b>	<i>Idrocrete<sup>MC</sup> KR 1000 [NA]</i>	Poudre cristalline imperméabilisante	Aucune	1 à 3 kg/100 kg
<b>Agent désentraîneur d'air</b>	<i>Mapecair Zero [NA]</i>	Réducteur d'air liquide non dangereux	Aucune	20 à 100 ml/m <sup>3</sup>
<b>Adjuvant réducteur de retrait</b>	<i>Mapecure<sup>MC</sup> SRA 27 [NA]</i>	Agent réducteur de retrait sans effet sur l'air	ASTM C494 Type S	1 à 2 L/100 kg
<b>Agent compensateur de retrait</b>	<i>Expancrete [NA]</i>	Agent expansif de type G en poudre	S.O.	2 à 8 kg/100 kg
<b>Système de recyclage de béton</b>	<i>Re-Con Zero<sup>MC</sup> Evo</i>	Poudre à deux composants pour le recyclage des retours de béton	S.O.	Se référer à la fiche technique
<b>Fibres</b>	<i>Mapecibre<sup>MC</sup> HP18</i>	Microfibres synthétiques de 18 mm, ultrafines, à monofilaments et en polypropylène	ASTM C1116	0,3 à 0,6 kg/m <sup>3</sup>
	<i>Mapecibre IT 39 NV</i>	Macrofibres de 52 mm pour béton projeté	ASTM C1116	3 à 6 kg/m <sup>3</sup>
	<i>Mapecibre NS18 [NA]</i>	Microfibres synthétiques de 18 mm, à monofilaments et en polypropylène	ASTM C1116	0,6 kg/m <sup>3</sup>
	<i>Mapecibre NS18 Polymesh [NA]</i>	Microfibres synthétiques de 18 mm, fibrillées et en polypropylène	ASTM C1116	0,9 kg/m <sup>3</sup>
	<i>Mapecibre ST42</i>	Macrofibres de 42 mm pour béton	ASTM C1116	1,8 à 6 kg/m <sup>3</sup>
	<i>Mapecibre ST55</i>	Macrofibres synthétiques de 55 mm, en polyoléfine pour une ductilité élevée	S.O.	1,5 à 6 kg/m <sup>3</sup>
<b>Rétenteurs d'affaissement</b>	<i>Dynamon EW 10</i>	Rétenteur d'affaissement polymérique	ASTM C494 Type S	0,1 à 0,7 L/100 kg
	<i>Dynamon EW 11</i>	Rétenteur d'affaissement polymérique	ASTM C494 Type S	0,1 à 0,7 L/100 kg
	<i>Dynamon EW 12</i>	Rétenteur d'affaissement polymérique	ASTM C494 Type S	0,1 à 0,7 L/100 kg
<b>Adjuvant inhibiteur de corrosion</b>	<i>Mapeshield<sup>MC</sup> CI 300 [NA]</i>	Adjuvant inhibiteur de corrosion à base de nitrite de calcium	ASTM C494 Type C	Se référer à la fiche technique



### Mapeplast<sup>MC</sup> N811

#### Adjuvant réducteur d'eau à portées multiples

*Mapeplast N811* est un adjuvant réducteur d'eau à prise normale pour le béton. En variant le taux de dosage, il peut être employé comme adjuvant réducteur d'eau à portée normale ou moyenne. Il améliore la qualité du béton en réduisant le rapport eau/liant. *Mapeplast N811* est conçu pour faciliter la mise en place et la finition du béton prêt à l'emploi. *Mapeplast N811* est conforme à la norme ASTM C494 Type A et CSA A23.1.

	Code Produit	Emballage
Canada	2218901	Vrac
	2218985	Bac-citerne : 1 041 L
	2218978	Baril : 208 L
	2218919	Seau : 18 L

### Mapeplast<sup>MC</sup> R815

#### Adjuvant retardateur de prise et réducteur d'eau

*Mapeplast R815* est un adjuvant multi-usage qui, lorsqu'employé à faible dosage, permet de réduire la quantité d'eau sans avoir d'incidence sur le temps de prise. Toutefois, à un dosage plus grand, il retarde également la prise tout en procurant une réduction supplémentaire d'eau. De ce fait, *Mapeplast R815* est conforme aux normes ASTM C494, Type A, B et D, et CSA A23.1. *Mapeplast R815* augmente la résistance et améliore les caractéristiques d'ouvrabilité et de finition.

	Code Produit	Emballage
Canada	5381601	Vrac
	5381685	Bac-citerne : 1 041 L
	5381678	Baril : 208 L
	5381620	Seau : 18 L



### Dynamon<sup>®</sup> Easy 75

#### Adjuvant réducteur d'eau à portées multiples

*Dynamon Easy 75* est un adjuvant réducteur d'eau à prise normale et à portées multiples pour le béton. En variant le taux de dosage, il peut être employé comme adjuvant réducteur d'eau à portée normale ou moyenne. Il améliore la qualité du béton en réduisant le rapport eau/matériau cimentaire. *Dynamon Easy 75* est spécialement conçu pour le béton nécessitant un truillage mécanique et représente une solution idéale pour toutes les dalles. Cependant, il peut également être employé dans le cadre de toutes les applications où une meilleure performance esthétique du béton est requise. *Dynamon Easy 75* satisfait aux exigences des normes ASTM C494 Types A et F, et CSA A23.1.

	Code Produit	Emballage
Canada	2178701	Vrac
	2178785	Bac-citerne : 1 041 L
	2178779	Baril : 208 L
	2178720	Seau : 18 L





### Mapectfluid<sup>MC</sup> N200 [NA]

#### Adjuvant réducteur d'eau à grande portée

*Mapectfluid N200* est un adjuvant réducteur d'eau à base de sulfonate de naphthalène et à grande portée pour le béton durable, de prise normale et de haute performance. Le béton produit à l'aide de *Mapectfluid N200* offre un haut niveau d'ouvrabilité et possède d'excellentes propriétés mécaniques une fois durci. *Mapectfluid N200* respecte les exigences des normes ASTM C494, Type F, ainsi que CSA A23.1.

### Dynamon<sup>®</sup> SX [NA]

#### Adjuvant réducteur d'eau à grande portée

*Dynamon SX* est un superplastifiant réducteur d'eau à haute performance pour le béton, est basé sur la technologie de polycarboxylate et fait partie du système *Dynamon* de MAPEI. *Dynamon SX* satisfait aux exigences des normes ASTM C494 Type A et Type F et AASHTO M194 Type A et Type F.

### Dynamon<sup>®</sup> SX 37

#### Adjuvant réducteur d'eau à grande portée

*Dynamon SX 37* est un adjuvant à haute performance pour le béton basé sur la technologie de polycarboxylate et faisant partie du système *Dynamon* de MAPEI. *Dynamon SX 37* satisfait aux exigences des normes ASTM C494 Type F et CSA A23.1.

	Code Produit	Emballage
Canada	086501	Vrac
	086585	Bac-citerne : 1 000 L
	086578	Baril : 200 L
	086524	Seau : 18 L

	Code Produit	Emballage
Canada	215201	Vrac
	215286	Bac-citerne : 1 041 L
	215279	Baril : 208 L
	215219	Seau : 18 L

	Code Produit	Emballage
Canada	2153801	Vrac
	2153885	Bac-citerne : 1 041 L
	2153878	Baril : 208 L
	2153820	Seau : 18 L



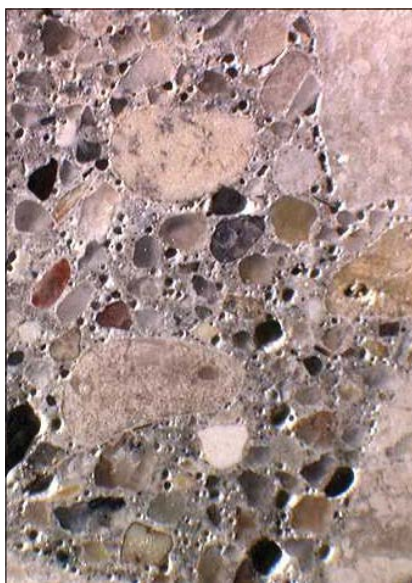
### Dynamon® NRG 1092

#### Adjuvant réducteur d'eau à grande portée

*Dynamon NRG 1092* est un adjuvant réducteur d'eau et à grande portée pour le béton durable, de prise normale et de haute performance. Le béton produit à l'aide de *Dynamon NRG 1092* offre un haut niveau d'ouvrabilité et possède d'excellentes propriétés mécaniques une fois durci.

*Dynamon NRG 1092* satisfait aux exigences des normes ASTM C494 Type A et Type F et AASHTO M194 Type A et Type F.

	Code Produit	Emballage
Canada	5377801	Vrac
	5377885	Bac-citerne : 1 041 L
	5377878	Baril : 208 L
	5377820	Seau : 18 L



### Mapeair<sup>MC</sup> SA-50

#### Adjuvant entraîneur d'air

*Mapeair SA-50* est un adjuvant entraîneur d'air multicomposant, synthétique et spécialement formulé pour la stabilisation des réseaux de bulles d'air de qualité supérieure. *Mapeair SA-50* produira une fine structure de bulles d'air dans toutes les applications de béton, y compris les mélanges qui contiennent du ciment à faible teneur en alcalis ou des matériaux cimentaires complémentaires. *Mapeair SA-50* est formulé spécialement pour les applications de béton prêt à l'emploi et préfabriqué, et est conforme aux normes ASTM C260 et CSA A23.1.

	Code Produit	Emballage
Canada	2075501	Vrac
	2075585	Bac-citerne : 1 041 L
	2075578	Baril : 208 L
	2075520	Seau : 18 L



### Mapeair<sup>MC</sup> LA/L

#### Adjuvant pour mortiers et bétons légers

*Mapeair LA/L* est un adjuvant liquide avec action moussante pour l'entraînement de volumes d'air importants dans les mélanges cimentaires, recommandé spécialement pour la production de remblais fluides, de béton cellulaire, ainsi que de mortiers et bétons légers et facilement pompables.

	Code Produit	Emballage
Canada	2071185	Bac-citerne : 1 000 L
	2071179	Baril : 200 L
	2071125	Seau : 25 kg/22,7 L



### Mapetard<sup>MC</sup> 800

#### Adjuvant retardateur de prise

Mapetard 800 est un adjuvant liquide retardateur de prise et hautement concentré, qui réduit la quantité d'eau de mélange requise pour produire du béton d'une consistance standard tout en bénéficiant d'une durée d'affaissement prolongée et d'une bonne ouvrabilité. Mapetard 800 est conforme aux normes ASTM C494 Type B et Type D ainsi que CSA A23.1.

	Code Produit	Emballage
Canada	2218501	Vrac
	2218585	Bac-citerne : 1 041 L
	2218578	Baril : 208 L
	2218520	Seau : 18 L

### Mapetard<sup>MC</sup> SD 190

#### Stabilisateur d'hydratation

Mapetard SD 190 est un adjuvant liquide prêt à l'emploi, conçu pour contrôler le processus d'hydratation du béton de ciment Portland et de l'eau de lavage du béton. Ce retardateur de prise couvre les particules de ciment, causant la suspension de la réaction chimique d'hydratation. Mapetard SD 190 conserve la plasticité, l'affaissement et la température, et retarde la prise du béton pour une période de temps prévisible. Après un certain temps, Mapetard SD 190 est chimiquement consommé et l'hydratation normale continue. Mapetard SD 190 est conforme à la norme ASTM C494 Type B et CSA A23.1.

	Code Produit	Emballage
Canada	2219201	Vrac
	2219285	Bac-citerne : 1 041 L
	2219278	Baril : 208 L
	2219220	Seau : 18 L



### Mapefast<sup>MC</sup> C [NA]

#### Adjuvant accélérateur de prise à base de chlorure pour mortier cimentaire et béton

Mapefast C est un adjuvant liquide accélérateur de prise à base de chlorure.

	Code Produit	Emballage
Canada	0751601	Vrac
	0751685	Bac-citerne : 1 041 L
	0751679	Baril : 208 L
	0751618	Seau : 18 L



### Mapefast<sup>MC</sup> Super Set

#### Adjuvant accélérateur de prise sans chlorure, pour basses températures

Mapefast Super Set est un adjuvant réducteur d'eau sans chlorure formulé afin d'accélérer le développement de la résistance et de diminuer le temps de prise du béton par temps froid. Mapefast Super Set peut réduire les coûts de main-d'œuvre associés au processus de finition.

Mapefast Super Set est non corrosif, et donc, ne contribuera pas à l'augmentation de la corrosion de l'acier d'armature dans le béton. Son utilisation est recommandée dans tous les types de béton, particulièrement le béton armé et précontraint. Mapefast Super Set respecte ou surpasse les exigences des normes ASTM C494, Type C et E, ainsi que CSA A23.1.

	Code Produit	Emballage
Canada	2217201	Vrac
	2217285	Bac-citerne : 1 041 L
	2217278	Baril : 208 L
	2217220	Seau : 20 L



### Mapefast<sup>MC</sup> 100

#### Rehausseur de résistance en bas âge pour mortier et béton

Mapefast 100 est un adjuvant accélérateur et durcisseur liquide sans chlorure de haute performance qui procure une accélération exceptionnelle de la résistance initiale à des plages de températures basses ou moyennes. Mapefast 100 respecte les exigences des normes ASTM C494, Type S et CSA A23.1.

Mapefast 100 est formulé à partir d'un mélange complexe de composants organiques et inorganiques qui cible principalement les réactions de génération de silicate de calcium hydraté. Ainsi, le produit a moins de répercussions sur le temps de prise, ce qui facilite la mise en place et la consolidation du béton. De plus, contrairement aux accélérateurs de prise traditionnels, sa formule unique n'a pas de répercussions négatives sur la résistance à la compression du béton à 28 jours, ce qui permet d'obtenir des structures en béton plus solides et plus durables.

	Code Produit	Emballage
Canada	0764501	Vrac (L)
	0764518	Seau : 18 L
	0764578	Baril : 208 L
	0764585	Bac-citerne : 1 041 L



### Mapecrete<sup>MC</sup> V3K

#### Adjuvant modificateur de viscosité hautement efficace pour la production de béton autoplaçant

Mapecrete V3K est un adjuvant liquide spécialement formulé pour être employé dans la production de béton prêt à l'emploi et de béton préfabriqué nécessitant une grande fluidité sans ségrégation. Grâce à l'utilisation de Mapecrete V3K pour contrôler la viscosité, le béton autoplaçant peut être produit sans ou presque sans fillers. Mapecrete V3K satisfait aux exigences des normes ASTM C494, Type S et CSA A23.1.

	Code Produit	Emballage
Canada	2382201	Vrac
	2382285	Bac-citerne : 1 000 L
	2382278	Baril : 208 L
	2382220	Seau : 18 L



### Idrocrete<sup>MC</sup> KR 1000 [NA]

#### Adjuvant cristallisant pour l'imperméabilisation du béton

Idrocrete KR 1000 est un adjuvant en poudre constitué de composants hydrophiles spéciaux qui, lorsqu'ajouté à un mélange de béton, réduit la perméabilité du béton durci.

	Code Produit	Emballage
Canada	2821720	Sac : 20 kg

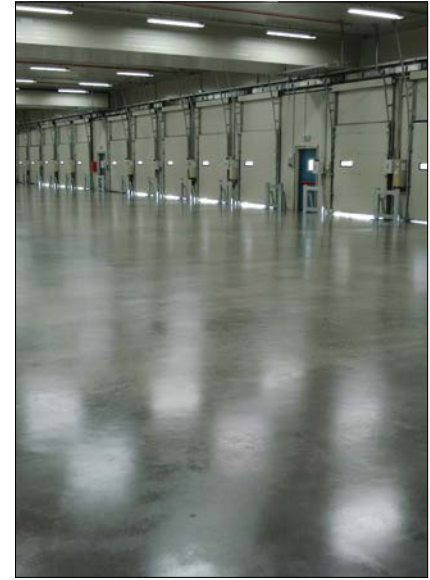


### Mapeair<sup>MC</sup> Zero [NA]

#### Adjuvant désentraîneur d'air pour béton

Mapeair Zero est un adjuvant liquide conçu pour éliminer l'air emprisonné indésirable dans le béton. Lorsqu'il est ajouté à n'importe quel type de béton, ce produit réduit la formation de trous d'épingle, de bulles et de poches d'air pendant les étapes de mélange et d'application. L'effet de désaération de Mapeair Zero augmente la densité du béton, ce qui entraîne une plus grande résistance à la compression, une porosité et une perméabilité plus faibles, et donc, une durabilité accrue. Grâce à l'élimination de l'excès de bulles d'air, l'apparence globale du béton exposé est améliorée et la surface du béton coulé est plus compacte et uniforme.

	Code Produit	Emballage
Canada	8816501	Vrac
	8816583	Bac-citerne : 1 000 L
	8816578	Baril : 208 L
	8816520	Seau : 18 L



### Mapecure<sup>MC</sup> SRA 27 [NA]

#### Adjuvant réducteur de retrait liquide pour béton

Mapecure SRA 27 [NA] est un adjuvant liquide exempt de chlorure spécialement conçu pour réduire le retrait hydraulique dans le béton. Mapecure SRA 27 [NA] ne contient aucun agent expansif.

	Code Produit	Emballage
Canada	1698301	Vrac
	1698318	Bac-citerne : 1 000 L
	1698378	Baril : 200 L
	1698385	Seau : 18 L

## Agent compensateur de retrait



### **Expancrete [NA]**

#### **Agent expansif pour béton à retrait compensé**

*Expancrete* est un produit en poudre ajouté aux autres ingrédients du béton afin de compenser le retrait dû au séchage. Selon la directive 223 de l'ACI (« Guide for the Use of Shrinkage-Compensating Concrete »), *Expancrete* est un agent expansif de type G.

	Code produit	Emballage
<b>Canada</b>	202120 202483	Sac : 20 kg Super sac : 1 000 kg

## Système de recyclage de béton



### **Re-Con Zero<sup>MC</sup> Evo**

#### **Poudre à deux composants pour la récupération des retours de béton**

*Re-Con Zero Evo* est une poudre à deux composants servant à traiter tous les « retours de béton » avec aucun impact sur l'environnement et aucun investissement requis pour les usines de récupération.

	Code produit	Emballage
<b>Canada</b>	0755512	Trousse : 6 x 2 kg/morceau

## Fibres



### **Mapefibre<sup>MC</sup> HP18**

#### **Microfibres synthétiques à monofilaments de haute performance pour béton**

*Mapefibre HP18* est composé de fibres ultrafines de polypropylène à monofilaments fabriquées à partir de résines de polypropylène 100 % vierges. *Mapefibre HP18* est principalement utilisé en tant que renforcement pour contrer la fissuration de retrait plastique des chapes autolissantes, des mortiers et du béton. La fibre réduit sensiblement le tassement dû au retrait plastique tout en offrant une distribution et une finition excellentes. *Mapefibre HP18* prolonge également la durée de vie du béton en réduisant la perméabilité et en améliorant la résistance aux chocs et à l'abrasion de surface. *Mapefibre HP18* satisfait aux exigences de la norme ASTM C1116, Section 4.1.3.

	Code produit	Emballage
<b>Canada</b>	-----	Palettes de 54 boîtes/ Boîte : 40 sacs de 0,3 kg



### **Mapefibre<sup>MC</sup> IT 39 NV**

#### **Fibres macrosynthétiques pour applications de béton projeté**

Mapefibre IT 39 NV sont des fibres macrosynthétiques en polyoléfine qui offrent une excellente performance en absorption d'énergie pour toutes les applications de béton projeté.



### **Mapefibre<sup>MC</sup> NS18 [NA]**

#### **Fibres microsynthétiques à monofilaments pour béton**

Mapefibre NS18 est composé de fibres de polypropylène à monofilaments fabriquées à partir de résines de polypropylène 100 % vierges. Mapefibre NS18 est principalement utilisé en tant que renforcement pour contrer la fissuration de retrait plastique du béton. La fibre réduit sensiblement le tassement dû au retrait plastique tout en offrant une distribution et une finition excellentes. Mapefibre NS18 prolonge également la durée de vie du béton en réduisant la perméabilité et en améliorant la résistance aux chocs et à l'abrasion de surface. Mapefibre NS18 satisfait aux exigences de la norme ASTM C1116, Section 4.1.3.



### **Mapefibre<sup>MC</sup> NS18 Polymesh [NA]**

#### **Microfibres synthétiques fibrillées pour béton**

Mapefibre NS18 Polymesh est composé de fibres fibrillées de polypropylène fabriquées à partir de résines de polypropylène 100 % vierges. Mapefibre NS18 Polymesh est principalement utilisé en tant que renforcement pour contrer la fissuration de retrait plastique du béton. La fibre réduit sensiblement le tassement dû au retrait plastique tout en offrant une distribution et une finition excellentes. Mapefibre NS18 Polymesh prolonge également la durée de vie du béton en réduisant la perméabilité et en améliorant la résistance aux chocs et à l'abrasion de surface. Mapefibre NS18 Polymesh satisfait aux exigences de la norme ASTM C1116, Section 4.1.3.

	Code Produit	Emballage
Canada	8204506	Sac : 6 kg

	Code Produit	Emballage
Canada	8204738	Boîte : 18 x 0,6 kg/morceau

	Code Produit	Emballage
Canada	8207738	Boîte : 18 sacs de 0,9 kg

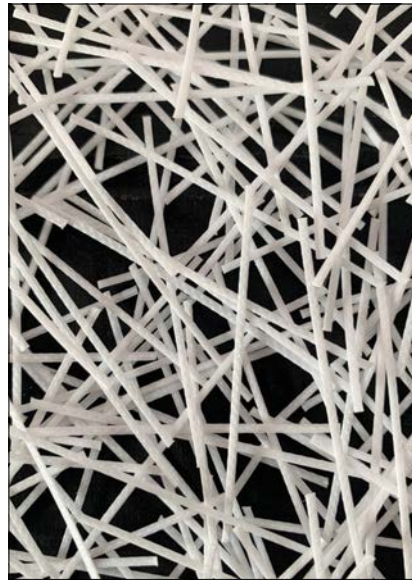


### Mapefibre<sup>MC</sup> ST42

#### Fibres macrosynthétiques pour béton

Mapefibre ST42 sont des macrofibres d'une longueur de 42 mm, composées de polymères et développées pour améliorer la performance des caractéristiques du béton traditionnel, du béton préfabriqué et du béton projeté. Les fibres Mapefibre ST42 représentent une solution de remplacement économique aux techniques de renforcement traditionnelles, telles que le treillis métallique soudé et/ou les fibres d'acier. Les fibres Mapefibre ST42 peuvent être utilisées pour distribuer les charges, limiter le phénomène des fissures en raison du retrait, ainsi que produire du béton à ductilité élevée et du béton projeté à prise normale et à prise accélérée (couches de sécurité et/ou couche finale dans les tunnels et tranchées ainsi que sur les parois rocheuses, les murs des canaux d'eau, etc.). Les avantages des fibres Mapefibre ST42 comprennent la facilité de manipulation et d'introduction dans les malaxeurs et un faible poids spécifique par mètre cube, ce qui rend également cette technologie concurrentielle d'un point de vue logistique et de la gestion de chantiers. Les fibres Mapefibre ST42 sont également résistantes aux alcalis et ne subissent pas de corrosion, pendant l'entreposage et une fois ajoutées au mélange de béton, même dans les environnements agressifs. Les fibres Mapefibre ST42 sont caractérisées par un traitement de surface spécial qui garantit une excellente adhérence à la pâte cimentaire et une répartition uniforme dans le mélange de béton.

	Code Produit	Emballage
Canada	8202702	Sac : 1,8 kg



### Mapefibre<sup>MC</sup> ST55

#### Macrofibres de polyoléfine pour béton à ductilité élevée

Les fibres Mapefibre ST55 sont des fibres macrosynthétiques dotées d'une surface en relief qui contribuent à l'obtention d'un niveau d'adhérence élevé du mélange cimentaire, augmentant ainsi la ductilité du béton et du béton projeté après l'apparition de la première fissure. L'utilisation d'un composé à base de polyoléfine de nouvelle génération confère à Mapefibre ST55 une résistance élevée aux attaques de dioxyde de carbone et de produits contenant du chlorure. Les fibres résistent également aux environnements fortement alcalins et procurent au béton des performances structurales durables.

	Code Produit	Emballage
Canada	6501427	Boîte : 8 sacs de 1,5 kg



### Dynamon<sup>®</sup> EW10

#### Adjuvant pour la rétention de l'affaissement

Dynamon EW est un adjuvant polymérique pour la rétention de l'affaissement conçu pour stabiliser la consistance du béton pendant deux heures ou plus, tout en ayant un effet mineur ou nul sur le temps de prise au dosage recommandé. Dynamon EW a été élaboré à l'aide de composants à base de polymères à libération progressive permettant de maximiser la rétention de l'affaissement, tout en ayant des répercussions minimales sur le temps de prise. Comme la dynamique de libération progressive est fortement influencée par la composition chimique du ciment spécifique au chantier, trois produits distincts sont offerts. La sélection appropriée (10, 11 ou 12) peut être vérifiée en collaboration avec le Service technique de MAPEI. Dynamon EW est conforme à la norme ASTM C494 Type S et CSA A23.1.

	Code Produit	Emballage
Canada	2133501 2133518 2133578 2133585	Vrac (L) Seau : 18 L Baril : 208 L Bac-citerne : 1 041 L





### Dynamon® EW11

#### Adjuvant pour la rétention de l'affaissement

*Dynamon EW* est un adjuvant polymérique pour la rétention de l'affaissement conçu pour stabiliser la consistance du béton pendant deux heures ou plus, tout en ayant un effet mineur ou nul sur le temps de prise au dosage recommandé. *Dynamon EW* a été élaboré à l'aide de composants à base de polymères à libération progressive permettant de maximiser la rétention de l'affaissement, tout en ayant des répercussions minimales sur le temps de prise. Comme la dynamique de libération progressive est fortement influencée par la composition chimique du ciment spécifique au chantier, trois produits distincts sont offerts. La sélection appropriée (10, 11 ou 12) peut être vérifiée en collaboration avec le Service technique de MAPEI. *Dynamon EW* est conforme à la norme ASTM C494 Type S et CSA A23.1.

	Code Produit	Emballage
Canada	2135501	Vrac (L)
	2135518	Seau : 18 L
	2135578	Baril : 208 L
	2135585	Bac-citerne : 1 041 L

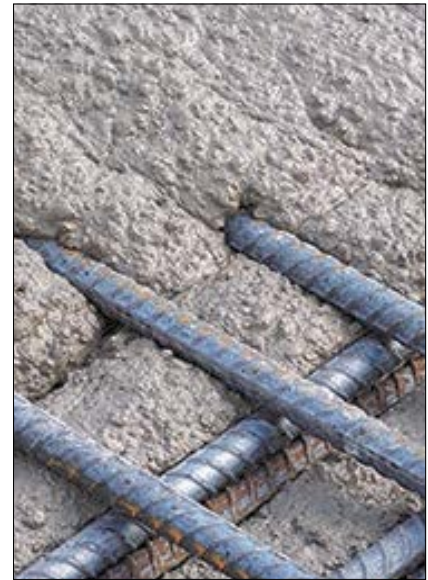
### Dynamon® EW12

#### Adjuvant pour la rétention de l'affaissement

*Dynamon EW* est un adjuvant polymérique pour la rétention de l'affaissement conçu pour stabiliser la consistance du béton pendant deux heures ou plus, tout en ayant un effet mineur ou nul sur le temps de prise au dosage recommandé. *Dynamon EW* a été élaboré à l'aide de composants à base de polymères à libération progressive permettant de maximiser la rétention de l'affaissement, tout en ayant des répercussions minimales sur le temps de prise. Comme la dynamique de libération progressive est fortement influencée par la composition chimique du ciment spécifique au chantier, trois produits distincts sont offerts. La sélection appropriée (10, 11 ou 12) peut être vérifiée en collaboration avec le Service technique de MAPEI. *Dynamon EW* est conforme à la norme ASTM C494 Type S et CSA A23.1.

	Code Produit	Emballage
Canada	2135601	Vrac (L)
	2135618	Seau : 18 L
	2135678	Baril : 208 L
	2135685	Bac-citerne : 1 041 L

### Adjuvant inhibiteur de corrosion



### Mapeshield<sup>MC</sup> CI 300 [NA]

#### Adjuvant inhibiteur de corrosion pour béton

*Mapeshield CI 300* est un adjuvant liquide inhibiteur de corrosion à base de nitrite de calcium. *Mapeshield CI 300* inhibe le début de la corrosion de l'acier d'armature causée par les chlorures généralement présents dans les produits de déglacage. *Mapeshield CI 300* respecte les exigences de la norme ASTM C494 en tant que Type C.

	Code Produit	Emballage
Canada	1971201	Vrac (L)
	1971218	Seau (18 L)
	1971278	Baril (208 L)
	1971285	Bac-citerne (1 041 L)

# SOLUTIONS DE FIBRES POUR LES DALLAGES DE BÉTON INDUSTRIELS



La fonctionnalité constitue la principale exigence pour les **dallages de béton** dans les endroits commerciaux ou industriels. En plus d'offrir une très grande qualité esthétique, les produits MAPEI procurent une excellente planéité ainsi qu'une excellente stabilité dimensionnelle, éliminant partiellement ou complètement le besoin d'armature traditionnelle en métal et de joints de retrait.

Pour plus de détails, consultez le [www.mapei.ca](http://www.mapei.ca) ou composez le 1 800 361-9303.



# LORSQUE LE BÉTON CONVERGE AVEC LA TECHNOLOGIE



Du laboratoire au chantier, MAPEI connaît à fond le béton. En plus d'offrir une gamme complète d'adjuvants pour béton, notre équipe peut satisfaire aux exigences rigoureuses de nos clients en fournissant des produits fabriqués sur mesure.

Grâce à des laboratoires et à des installations de production de pointe en Amérique du Nord, nos experts peuvent mettre en œuvre des solutions novatrices et axées sur la technologie et les offrir à nos clients en plus d'un service à la clientèle et d'un soutien technique inégalés.



MAPEI Canada

**MAPEI Inc.**

2900, avenue Francis-Hughes,  
Laval (Québec) H7L 3J5

**Services techniques**

1 800 361-9309

**Service à la clientèle**

1 800 42-MAPEI (1 800 426-2734)

Droits d'auteur ©2022 par MAPEI Inc. (« MAPEI ») et tous droits réservés. Tous droits relatifs à la propriété intellectuelle et autre information contenue dans ce document constituent la propriété exclusive de MAPEI (ou de sa société mère ou de ses sociétés apparentées) à moins d'indication contraire. Aucune partie de ce document ne peut être reproduite ou transmise de quelque façon sans le consentement écrit préalable de MAPEI.

Imprimé aux É.-U.

