

Sistemas de instalación de Piedra artificial y ladrillo delgado

- Una variedad de opciones de sistemas, incluyendo sistemas de alto rendimiento, sin eflorescencias y de fraguado rápido
- El sistema de garantía Best-Backed • Apoyo técnico disponible





Sistemas de instalación de piedra artificial

MAPEI ofrece los mejores y más completos sistemas de productos para la instalación de una gran variedad de piedra artificial. Para paredes interiores y exteriores en edificios residenciales o comerciales, MAPEI tiene una solución para todo.

Los métodos de instalación TCNA W201, W202 y W244 requieren el uso de una membrana impermeabilizante entre la mampostería o el concreto y la capa de adherencia que se usa para fijar las losetas. La membrana de impermeabilización y de aislamiento de grietas de primera calidad *Mapelastic™ AquaDefense* de MAPEI se puede aplicar fácilmente con un rodillo o brocha sobre superficies planas o curvas, proporcionando una barrera protectora continua sin la necesidad de una malla de refuerzo.

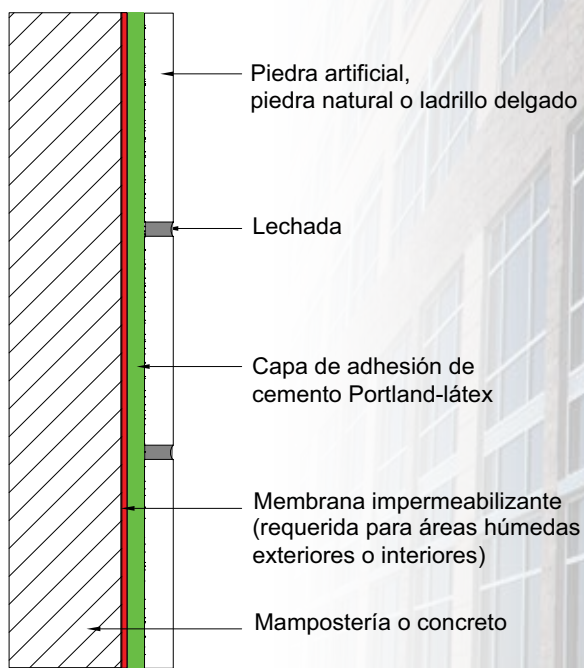
Gracias a sus características naturales, la piedra puede experimentar una gran expansión y contracción y requiere un mortero extremadamente flexible. El sistema de mortero *Granirapid®* es la capa de adhesión ideal para usar para este tipo de instalación. Construido con HCT™ (tecnología de cemento altamente hidratado), *Granirapid* cura rápidamente y, debido a su mezcla especial de cemento, las sales no afloran a la superficie, lo que podría dar lugar a eflorescencias. La lechada *Ultracolor® Plus* de MAPEI utiliza la misma tecnología, por lo que no habrá eflorescencias en ninguna parte de la instalación, reflejando la belleza de la piedra y la destreza de los artesanos.

¡El valor superior de todos los productos MAPEI que se usan en una instalación se complementan con un sistema de garantía de calidad, lo que le permite darle a sus clientes lo mejor!



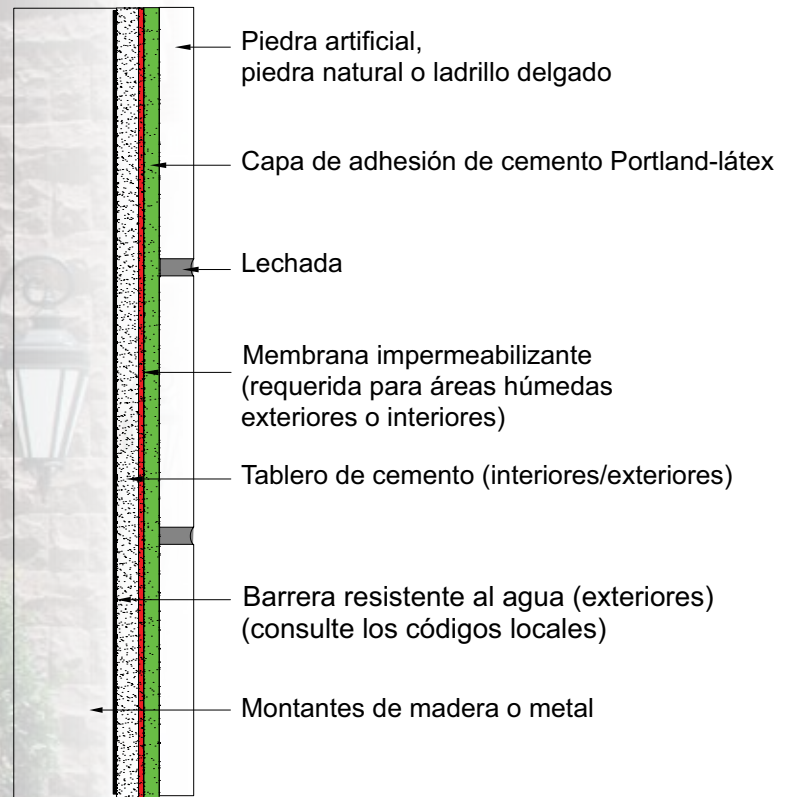


Las siguientes recomendaciones se refieren a la instalación de **pedra artificial y ladrillo delgado** para aplicaciones **interiores y exteriores**.



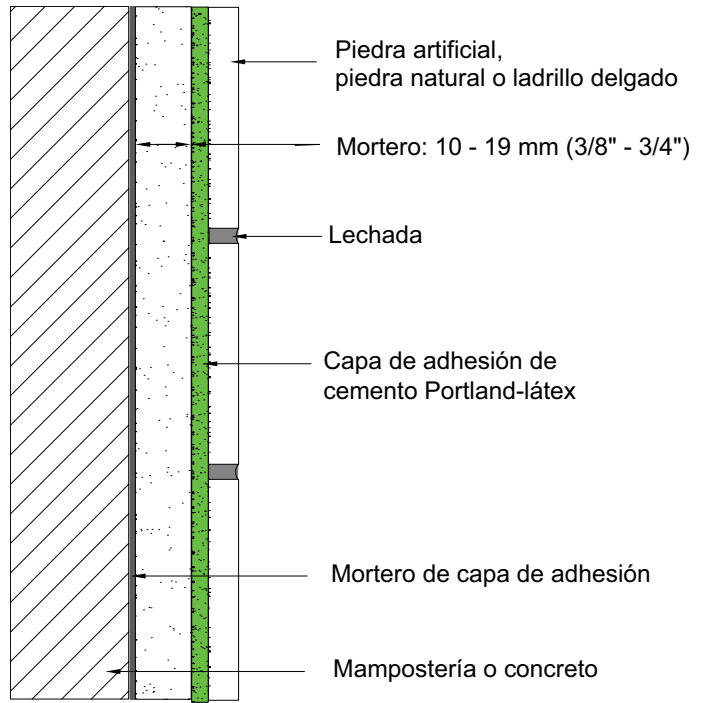
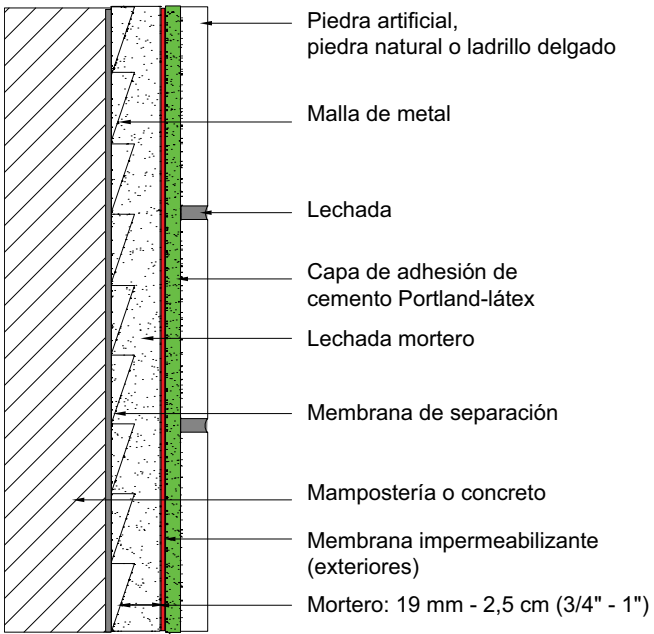
Método TCNA W202:

Mortero de cemento Portland-látex sobre el método de capa delgada de mampostería usando MAPEI, *Ultraflex™ 3* o *Ultraflex LFT*. Para fraguado rápido y sin eflorescencias: MAPEI, Sistema *Granirapid*. Para membrana impermeabilizante: *Mapelastic AquaDefense*.



Método TCNA W244:

Paredes exteriores, interiores, tablero de cemento (impermeabilización necesaria para áreas húmedas exteriores o interiores): Método de lecho mediano usando MAPEI, *Ultraflex 3* o *Ultraflex LFT*. Para fraguado rápido y sin eflorescencias: MAPEI, Sistema *Granirapid*. Para membrana impermeabilizante: *Mapelastíc AquaDefense*.



Método TCNA W201:

Paredes, exteriores e interiores, sobre mampostería, lecho de mortero de cemento: MAPEI, mezcla 3:1 con *Planicrete*® AC (o mezclado en la obra). Para instalación de capa delgada, utilice MAPEI, *Ultraflex 3* o *Ultraflex LFT* como capa de adhesión. Para fraguado rápido y sin eflorescencias: MAPEI, Sistema *Granirapid*. Para membrana impermeabilizante: *Mapelastic AquaDefense*.

Método TCNA W211:

Paredes, lecho de mortero: MAPEI, mezcla 3:1 con *Planicrete* AC (o mezclado en la obra). Para instalación de capa delgada, use MAPEI, *Ultraflex 3* o *Ultraflex LFT* como capa de adhesión. Para fraguado rápido y sin eflorescencias: MAPEI, Sistema *Granirapid*.



Materiales de instalación

Preparación de la superficie

Provea de almacenamiento seco, climatizado en el lugar y entregue los materiales al menos 24 horas antes de comenzar el trabajo. Asegúrese de que el sustrato sea estructuralmente sólido, y esté limpio y seco. Antes de la instalación, la superficie debe ser protegida y no debe contener ninguna sustancia o desechos que puedan potencialmente reducir o evitar la adherencia. Sírvase consultar las fichas técnicas de MAPEI en referencia a la preparación de la superficie y los requisitos de instalación.

Instrucciones para la instalación de morteros y lechadas

1. Sírvase consultar las instrucciones más actuales escritas para cada producto MAPEI. Las instrucciones de instalación están disponibles en los envases y en www.mapei.com.
2. Se recomienda la aplicación de lechada bajo el método de las bolsas, teniendo cuidado de evitar que la lechada caiga en la superficie. No mezcle más lechada de la que se pueda usar en 20-25 minutos.

Opciones de lechada:

- Interiores/exteriores fraguado rápido y sin eflorescencias: MAPEI, *Ultracolor Plus*. Juntas de lechada con arena de 1,5 mm a 2,5 cm (1/6" a 1").

Membrana de impermeabilización

- Interiores/exteriores, MAPEI, *Mapelastíc AquaDefense*.

Protección

Por lo menos 21 días después de completar el trabajo, proteja la piedra artificial o el ladrillo delgado acabado contra la congelación y no los sumerja en agua. Ya que la temperatura y la humedad (durante y después de la instalación de la piedra) afectan el tiempo de curado final, permita periodos mas largos de curado y protección cuando las temperaturas caigan por debajo de 16°C (60°F) y/o cuando la humedad relativa sea mayor a 70%.

Garantía

El programa de garantía Best-BackedSM de MAPEI ha sido cuidadosamente diseñado para dar una cobertura óptima de garantía para cada producto MAPEI y para los grupos de productos utilizados como sistemas. El programa cubre todas las líneas de productos MAPEI.

Los mejores productos de la industria son “Best Backed”

En todos los segmentos de mercado que atiende, MAPEI produce los productos más innovadores y de mayor calidad de la industria. A través de importantes inversiones en investigación y desarrollo, MAPEI se centra en proyectos de construcción por vía rápida, lo que reduce los costos de instalación, maximizando el rendimiento del producto, al tiempo que mantiene su compromiso medioambiental a la vanguardia.

A través de más de 75 años de liderazgo tecnológico y de técnicas de producción vanguardistas, MAPEI ha desarrollado una reputación sólida y se ha ganado la confianza de los clientes. MAPEI refuerza esa confiabilidad con el programa de garantía Best-Backed en la industria.

¿Por qué son las garantías MAPEI las de mayor respaldo de la industria?

- ✓ Son escritas en un lenguaje sencillo
- ✓ Son fáciles de calificar
- ✓ Sus requisitos son fáciles de entender
- ✓ Tienen las mejores condiciones de garantía de la industria
- ✓ Cubren el grupo más amplio de productos en la industria:
 - Los sistemas instalación losetas y piedra
 - Los sistemas de instalación de revestimientos de piso
 - Los sistemas de restauración de concreto
- ✓ Son complementadas por detalles de fácil acceso en www.mapei.com

Esta guía de referencia se ha diseñado con fines meramente informativos. Para más información y para acceder a las fichas técnicas de los productos, las garantías y servicios técnicos, póngase en contacto con **el servicio técnico de MAPEI 1-800-992-6273** (EE.UU. y Puerto Rico) o al **1-800-361-9309 (Canadá)**, o visite www.mapei.com.



MAPEI sede de las Américas

1144 East Newport Center Drive
Deerfield Beach, Florida 33442
Teléfono: 1-888-US-MAPEI
(1-888-876-2734)

Servicios técnicos

1-800-992-6273 (EE.UU. y Puerto Rico)
1-800-361-9309 (Canadá)

Servicio al cliente

1-800-42-MAPEI (1-800-426-2734)

Servicios en México

0-1-800-MX-MAPEI (0-1-800-696-2734)

**Para los datos y la información de la garantía BEST-BACKED
más actuales del producto, visite www.mapei.com.**

Fecha de edición: 16 de junio 2014

Copyright © 2014 MAPEI Corporation ("MAPEI") y todos los derechos están reservados. MAPEI no garantiza ni asegura la exactitud o la exhaustividad de este documento. MAPEI tampoco asume responsabilidad alguna derivada de la confianza del lector en la información contenida en este documento. MAPEI niega cualquier responsabilidad por daños y perjuicios de cualquier tipo derivados de los errores, omisiones o inexactitudes en este documento, o como resultado de la dependencia de cualquier lector en este documento. Por lo tanto, MAPEI renuncia a cualquier garantía expresa o implícita, incluyendo pero no limitada a, las garantías implícitas de COMERCIALIZACIÓN Y APTITUD PARA UN PROPÓSITO PARTICULAR. Todos los derechos de propiedad intelectual y otra información contenida en este documento son propiedad exclusiva de MAPEI (o su empresa matriz o relacionadas), a menos que se indique lo contrario. Ninguna parte de este documento puede ser reproducida o transmitida en cualquier forma sin el consentimiento previo por escrito de MAPEI.



www.mapei.com

MAPEI[®]

ADHESIVOS • SELLADORES • PRODUCTOS QUÍMICOS PARA LA CONSTRUCCIÓN