

Sistemas *Mapefloor*[™] de pisos de resina epoxi

Sistema Mapefloor 31, 32 y 33

INTRODUCCIÓN

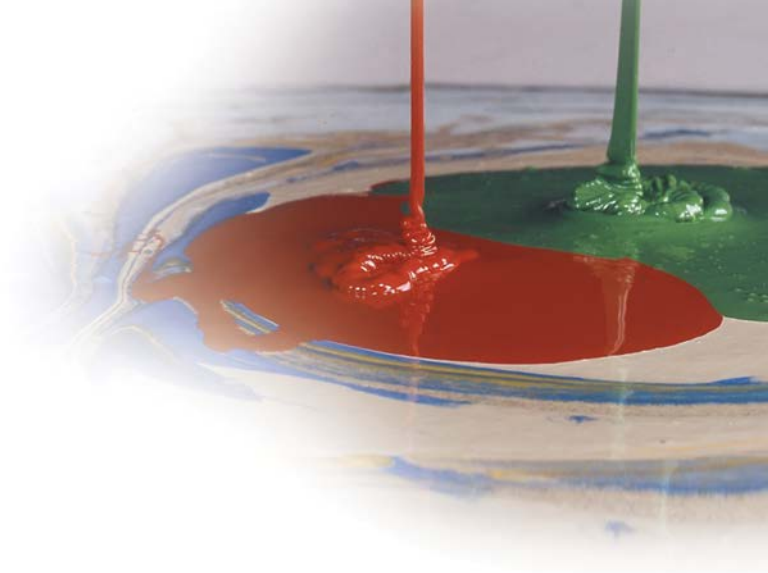
Cualquiera sea su necesidad para pisos de resina epoxi, *Mapecfloor I 302 SL* lo tiene cubierto. Lo suficientemente versátil para aplicaciones industriales, hospitalarias y residenciales, esta resina epoxi de dos componentes supera cualquier otra en el mercado en diversas áreas clave:

- Esconde por completo los colores e imperfecciones superficiales
- De bajo o sin olor
- Excelente capacidad de reparación
- Baja viscosidad para una más fácil moldeabilidad

Mapecfloor I 302 SL se puede combinar con tres sistemas de productos MAPEI para diversos tipos de rendimiento, tales como revestimientos texturizados y capas de sellado. Visite www.mapei.com para conocer más detalles.



Colores disponibles y usos de sistema



Los sistemas de resina epoxi *Mapefloor* ya están disponibles en 12 colores pre-tinturados.



RAL 9003
Blanco señal



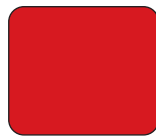
RAL 7038
Gris ágata



RAL 7012
Gris basalto



RAL 1001
Beige



RAL 3020
Rojo tráfico



RAL 3009
Rojo óxido



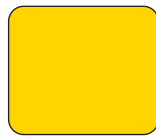
RAL 5017
Azul tráfico



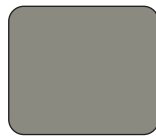
RAL 6028
Verde pino



RAL 5007
Azul brillante



RAL 1018
Amarillo zinc



RAL 7030
Gris piedra



RAL 7046
Telegris

Nota: Los colores indicados en la tabla de color son meramente representativos y pueden variar debido a variaciones de impresión.

Todos nuestros sistemas epoxi:

- Tienen muy bajos compuestos orgánicos volátiles (COV) y cumplen con la Norma 1113 de Recubrimientos Arquitectónicos del Distrito de Administración de la Calidad del Aire de la Costa Sur de California (SCAQMD, por su sigla en inglés).
- Ofrece emisiones COV que se conforman al Método Estándar CDPH (CA Sección 01350) versión 1.2-2017; los productos de cada sistema cumplen con todas las calificaciones necesarias para la certificación Indoor Advantage Gold de Servicios Globales SCS.
- Puede contribuir a créditos LEED de materiales de bajas emisiones; las contribuciones de crédito LEED adicionales varían según el producto.
- Ofrece productos con atributos sostenibles y certificaciones que se pueden encontrar en MAPERIALES respectivos.

Los principales productos epoxi ofrecidos en el sistema *Mapefloor* 31, 32 y 33 son:

- *Mapefloor* / 302 SL [NA].
- *Primer SN*[™] [NA].
- *Primer SN Fast* (imprimador alternativo).

CAMPOS DE **APLICACIÓN**



Áreas de almacenaje y logística:

- Industrial
- Fabricación



Plantas de procesamiento:

- Procesamiento químico
- Farmacéuticas
- Procesamiento de alimentos

CARACTERÍSTICAS Y BENEFICIOS

- Excelente resistencia mecánica
- Se usa para aplicaciones de autonivelación y de múltiples capas
- Puede proveer una superficie lisa y antideslizante
- Ecológico, sin nonilfenol y apto para la industria de alimentos y bebidas
- Versátil, se puede aplicar en varias capas para tener superficies planas sin uniones
- Acabado altamente atractivo
- Disponible en 12 colores estándar



Institucional:

- Cuidado médico
- Su educación
- Recreación



Comercial:

- Alimentos/restaurantes
- Comercial/minoristas

Sistema 31 Mapefloor

Para un terminado antideslizante y de múltiples capas

- Alta resistencia a la abrasión y al impacto
- Variedad de perfiles de superficie antideslizante
- Fácil de limpiar y mantener
- No permite el crecimiento de bacterias



3

Resina epoxi:
Mapefloor I 302 SL [NA]

2

Imprimador epoxi: *Primer SN* [NA] o
Primer SN Fast + aspersión total de arena

1

Sustrato de concreto
preparado a CSP #3

CARACTERÍSTICAS DEL SISTEMA

Textura de terminado	Sistema puro/de aspersión
Espesor	De 40 a 60 milésimas de pulgada
Colores disponibles	Disponible en 12 colores pre-pigmentados, o cualquier color personalizado bajo pedido
Dónde usarlo	<p>Áreas de almacenaje y logística:</p> <ul style="list-style-type: none"> · Almacenaje en pila · Almacenamiento en frío <p>Áreas de procesamiento:</p> <ul style="list-style-type: none"> · Procesos secos · Procesos húmedos · Pisos contenibles y salas estériles <p>Áreas institucionales:</p> <ul style="list-style-type: none"> · Oficinas, cantinas y pasillos

Texturas disponibles*



Lisa



Fina



Media

* El espesor, la textura y la resistencia antideslizante del sistema cambiará según el tamaño del cuarzo que se usa para la aspersión entre las capas de epoxy.

Usos del sistema



Sistema 31 Mapefloor

Almacenaje en pila



Almacenamiento en frío



Procesos secos



Procesos húmedos



Pisos contenibles y salas estériles



Oficinas, comedores y pasillos



Sistema 32 Mapecfloor

Para un terminado antideslizante y de múltiples capas

- Alta resistencia a la abrasión y al impacto
- Variedad de perfiles de superficie antideslizante
- Nivelación de propiedades para reacondicionar proyectos de pisos
- Fácil de limpiar y mantener
- No permite el crecimiento de bacterias



4

Resina epoxi: *Mapecfloor I 302 SL* [NA]

3

Resina epoxi: *Mapecfloor I 302 SL* [NA] + aspersión total de arena

2

Imprimador epoxi: *Primer SN* [NA] o *Primer SN Fast* + aspersión total de arena

1

Sustrato de concreto preparado a CSP #3

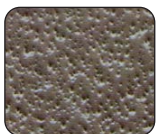
CARACTERÍSTICAS DEL SISTEMA

Textura de terminado	Superficie de aspersión autonivelante
Espesor	De 120 a 140 milésimas de pulgada
Colores disponibles	Disponible en 12 colores pre-pigmentados, o cualquier color personalizado bajo pedido
Dónde usarlo	<p>Áreas de almacenaje y logística:</p> <ul style="list-style-type: none"> · Almacenaje en pila · Almacenamiento en frío <p>Áreas de procesamiento:</p> <ul style="list-style-type: none"> · Procesos secos · Procesos húmedos · Pisos contenibles y salas estériles <p>Áreas institucionales:</p> <ul style="list-style-type: none"> · Oficinas, cantinas y pasillos

Texturas disponibles*



Lisa



Fina



Media

* El espesor, la textura y la resistencia antideslizante del sistema cambiará según el tamaño del cuarzo que se usa para la aspersión entre las capas de epoxy.

Usos del sistema



Sistema 32 Mapefloor

Almacenaje en pila



Almacenamiento en frío



Procesos secos



Procesos húmedos



Pisos contenibles y salas estériles



Oficinas, comedores y pasillos



Sistema 33 Mapefloor

Para un terminado liso autonivelante

- Terminado estético superior brillante
- Fácil de limpiar y mantener
- Duradero, impermeable y sin uniones
- No permite el crecimiento de bacterias



3

Resina epoxi: *Mapefloor I 302 SL* [NA] (de 80 a 160 milésimas de pulgada con una espátula dentada)

2

Imprimador epoxi: *Primer SN* [NA] o *Primer SN Fast* + aspersion total de arena

1

Sustrato de concreto preparado a CSP #3

CARACTERÍSTICAS DEL SISTEMA

Textura de terminado	Superficie lisa autonivelante
Espesor	De 80 a 140 milésimas de pulgada
Colores disponibles	Disponible en 12 colores pre-pigmentados, o cualquier color personalizado bajo pedido
Dónde usarlo	<p>Áreas de procesamiento:</p> <ul style="list-style-type: none"> · Procesos secos · Pisos contenibles y salas estériles <p>Áreas institucionales:</p> <ul style="list-style-type: none"> · Oficinas, cantinas y pasillos

Texturas disponibles*



Lisa

* El espesor, la textura y la resistencia antideslizante del sistema cambiará según el tamaño del cuarzo que se usa para la aspersion entre las capas de epoxi.

Usos del sistema



Sistema 33 Mapefloor

Almacenaje en pila

Almacenamiento en frío

Procesos secos

Procesos húmedos

Pisos contenibles y salas estériles

Oficinas, comedores y pasillos





— MAPEI USA • MAPEI Caribe —

Oficina Central de MAPEI para Norteamérica

1144 East Newport Center Drive
Deerfield Beach, Florida 33442
1-888-US-MAPEI (1-888-876-2734) /
(954) 246-8888

Servicio técnico

1-800-992-6273 (EE.UU. y Puerto Rico)
1-800-361-9309 (Canada)

Servicio al cliente

1-800-42-MAPEI (1-800-426-2734)

Copyright ©2023 por MAPEI Corporation ("MAPEI") y todos los derechos reservados. Todos los derechos de propiedad intelectual y otra información contenida en este documento son propiedad exclusiva de MAPEI (o su empresa matriz o empresas relacionadas), a menos que se indique lo contrario. Ninguna parte de este documento puede ser reproducida o transmitida en cualquier forma sin el consentimiento previo por escrito de MAPEI.

Impreso en EE.UU.

