

Colorite® Performance

Pittura murale acrilica che risponde ad ogni esigenza della moderna progettazione di interni ed esterni:



- È facilmente pulibile
- Non assorbe lo sporco
- Ha un gradevole aspetto estetico liscio effetto seta
- È applicabile su tutti i tipi di supporto
- Ha una gamma illimitata di colori
- Assicura colori inalterabili nel tempo
- È anticarbonatante

Mapei S.p.A.
Via Cafiero, 22 – 20158 Milano
Tel. +39 02 37673.1
Fax +39 02 37673.214
Internet: www.mapei.com
E-mail: mapei@mapei.it



 **MAPEI**
ADESIVI • SIGILLANTI • PRODOTTI CHIMICI PER L'EDILIZIA

www.mapei.com



 **MAPEI**
ADESIVI • SIGILLANTI • PRODOTTI CHIMICI PER L'EDILIZIA

www.mapei.com

C.F. MK 765010 - 0102009



Colorite® Performance

Protezione e decorazione delle murature

Pittura a base di resina acrilica pura in dispersione acquosa per ogni superficie interna ed esterna

Colorite® Performance

Colori inalterabili nel tempo



1

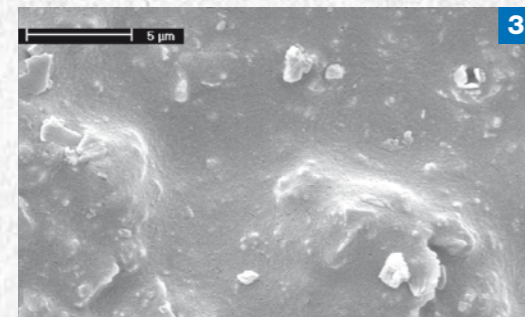
Colorite Performance, in tutti i colori realizzati con il Sistema di Colorazione Automatico **ColorMap**, supera i test di invecchiamento accelerato che utilizzano i modelli più recenti di Weather-Ometer (foto 1) e UV. (foto 2).

Queste apparecchiature consentono di valutare il complessivo decadimento della finitura, sia in termini di viraggio di colore che di prestazioni delle materie prime utilizzate. Tali dati, incrociati tra di loro, permettono di prevedere il comportamento in opera della finitura, in quanto correlabili a quanto avverrà nella realtà del cantiere col trascorrere del tempo.

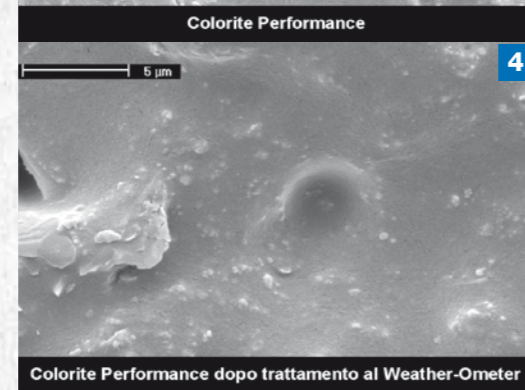
Il poter disporre di test analitici (foto 3/6) di indagine di previsione prestazionale permette di proporre una finitura che garantisca la buona riuscita dell'intervento nella sua complessiva funzionalità estetico-protettiva.

Colorite Performance per la coloritura di facciata, risolve, non solo, l'importante aspetto decorativo, ma anche quello della durabilità.

Analisi al microscopio elettronico della tessitura di Colorite Performance prima (foto 3) e dopo (foto 4) il trattamento di invecchiamento accelerato al Weather-Ometer: il film di pittura appare inalterato.



3



4

Colorite Performance dopo trattamento al Weather-Ometer



Colorite® Performance

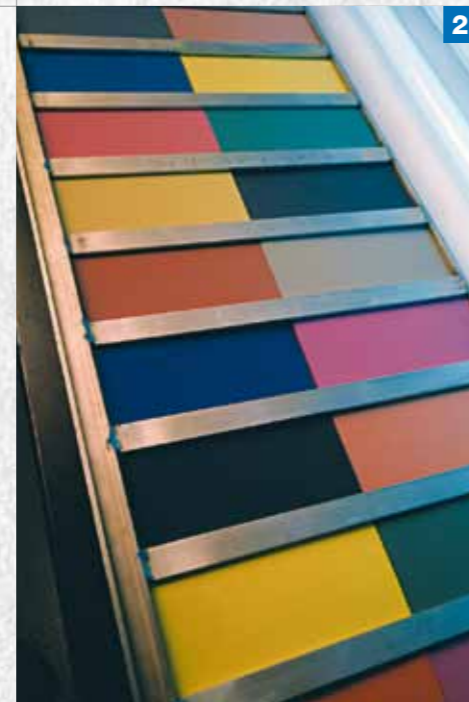
Per ambienti interni

Nell'ambiente domestico, si è sempre più portati alla ricerca del confort e del benessere, ed è anche nei complementi di arredo che va individuata la possibilità di soddisfare questa esigenza. Dalla ricerca dei grandi spazi all'arredamento più studiato ed elegante, dall'isolamento termico e acustico degli edifici alla colorazione interna degli ambienti. All'interno degli edifici il colore riveste un ruolo di fondamentale importanza per perseguire l'obiettivo comune di una migliore qualità della vita.

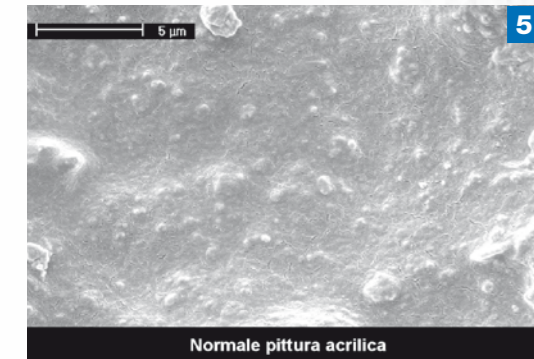
Colorite Performance offre la possibilità di realizzare una illimitata gamma di colori con il Sistema di Colorazione Automatico **ColorMap**.

Con **Colorite Performance** è possibile realizzare eleganti toni pastello per creare un ambiente sereno e rilassante oppure raffinati colori vivaci per un ambiente più dinamico e stimolante.

È con **Colorite Performance** che si garantisce l'inalterabilità dei colori grazie alla bassissima ritenzione dello sporco. È sempre con **Colorite Performance** che si raggiungono livelli di finitura di assoluta qualità dalle fini valenze estetiche pregiate, desiderate e raggiunte.

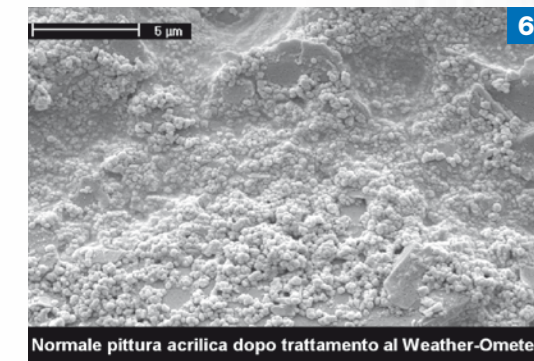


5



5

Normale pittura acrilica



6

Analisi al microscopio elettronico della tessitura di una normale pittura acrilica prima (foto 5) e dopo (foto 6) il trattamento di invecchiamento accelerato al Weather-Ometer: si nota un vistoso degrado del film protettivo con scopertura dei granelli (cariche minerali) e conseguente sfarinamento.

Colorite® Performance

Per murature in esterno



Colorite Performance, grazie alla sua composizione a base di resine acriliche pure in dispersione acquosa, conferisce una protezione del supporto durevole nel tempo, unita ad una buona idrorepellenza e permeabilità al vapore.

Colorite Performance è particolarmente resistente a tutte le condizioni climatiche, non teme l'aggressione dello smog, della salsedine, dei raggi solari ed è impermeabile all'anidride carbonica atmosferica (azione anticarbonatazione).

Colorite® Performance

Caratteristiche Tecniche

Colorite Performance risponde ai principi definiti nella EN 1504-9 ("Prodotti e sistemi per la protezione e la riparazione delle strutture in calcestruzzo: definizioni, requisiti, controllo di qualità e valutazione della conformità. Principi generali per l'uso dei prodotti e sistemi") e ai requisiti richiesti dalla EN 1504-2 ("Sistemi di protezione della superficie di calcestruzzo") per la classe: prodotti per la protezione superficiale - rivestimento - protezione contro i rischi di penetrazione (1.3) (ZA.1d) + controllo umidità (2.2) e aumento della resistività (8.2) (ZA.1e).

Aspetto	liquido pastoso
Residuo secco (%) (EN ISO 3251)	ca. 61
Massa volumica (g/cm ³) (EN ISO 2811-1)	ca. 1,35
Resistenza all'abrasione, variazione di peso dopo 1000 cicli (UNI EN ISO 5470-1) (mg)	< 3000
Variazione colore dopo 1000 ore di esposizione al veterometro (ASTM G 155 ciclo 1) colore bianco	ΔE<1
Fattore resistenza alla diffusione del vapore (μ) (UNI EN ISO 7783-1, 2)	2648
Resistenza al passaggio del vapore relativo a 0,15 mm di spessore secco Sd (m) (UNI EN ISO 7783-1, 2)	0,4
Fattore di assorbimento d'acqua per capillarità W24 (kg/(m ² ·h ^{0.5})) (UNI EN 1062-3)	0,01
Sd-W = Il valore di Sd X W risulta minore di 0,1 e pertanto Colorite Performance rispetta la teoria di KUENZLE (DIN 18550) (kg/(m·h ^{0.5}))	0,004 kg/(m·h ^{0.5})

