

# Las **Juntas** Coloreadas **Mapei** *Mapei Coloured Grouts*



[www.mapei.com.ar](http://www.mapei.com.ar)

**MAPEI**<sup>®</sup>

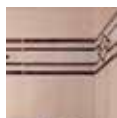
ADHESIVOS · SELLADORES · PRODUCTOS QUÍMICOS PARA LA CONSTRUCCIÓN

# Keracolor FF



**Mortero** cementicio, de altas prestaciones, **modificado con polímeros**, hidrorrepelente con **DropEffect®**, para el relleno de juntas de **hasta 6 mm**.

- Disponible en **18 colores**.
- Para **interior** y **exterior**.
- Para **pisos** y **revestimientos** cerámicos de cualquier tipo, porcelanatos, materiales pétreos, mosaico de cristal y mármol.
- Para **piscinas**.
- Transitable después de **24 horas**.
- Disponible en envases de 5 kg. en **Alupack**



# Keracolor GG

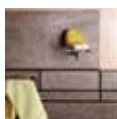
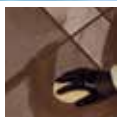
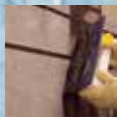


**Mortero** cementicio, de altas prestaciones, **modificado con polímeros**, para el relleno de juntas de **4 a 15 mm**.

- Disponible en **18 colores**.
- Para **interior** y **exterior**.
- Para **pisos** y **revestimientos** cerámicos de cualquier tipo, porcellanatos, materiales pétreos, mosaico de cristal y mármol.
- Transitable después de **24 horas**.
- Disponible en envases de 5 kg. en **Alupack**



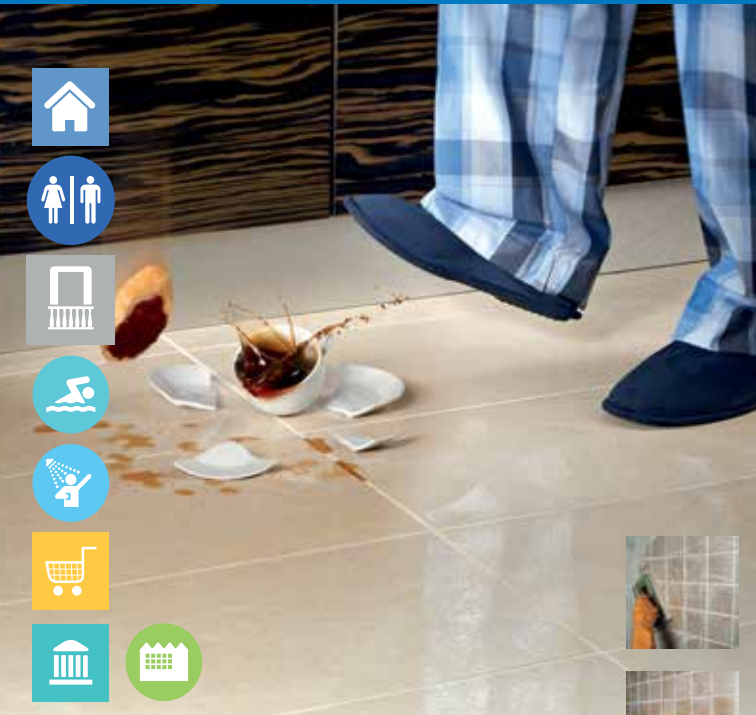
# Ultracolor Plus



**Mortero** cementicio, de altas prestaciones, **modificado con polímeros, anti-eflorescente**, de **fragüe y secado rápidos**, hidrorrepelente con **DropEffect®** y anti-moho con tecnología **BioBlock®** para el relleno de juntas de **2 a 20 mm**.

- Disponible en **26 colores**.
- Para **interior** y **exterior**.
- Para **pisos** y **revestimientos** cerámicos de cualquier tipo, porcellanatos, materiales pétreos, mosaico de cristal y mármol.
- Para **piscinas**.
- Transitable después de **3 horas**.
- Disponible en envases de 2 kg. y 5 kg. en **Alupack**

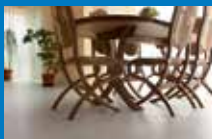




**Mortero bicomponente** epoxídico **antiácido**, no adsorbente, de altas prestaciones, para el relleno de juntas con un ancho mínimo de **3 mm**; utilizable también como **adhesivo**.

- Disponible en **26 colores**.
- Para **interior** y **exterior**.
- Para **pisos** y **revestimientos** cerámicos de cualquier tipo, porcelanatos, materiales pétreos, mosaico de cristal y mármol, fibrocemento y hormigón.
- Ideal para ambientes **comerciales**.
- Transitable después de **24 horas**.
- Disponible en envases de 10 kg.





Ambiente residencial



Revestimientos en paredes



Balcones y terrazas



Lugares públicos



Supermercados



Baños y cocinas



Saunas y baños de vapor



Piscinas



Industrias alimenticias



Frigoríficos/Aceiteras

\* con Fugolastic



MAPEI ARGENTINA S.A.

Ruta Panamericana (9) km 51, Colectora Este, Ramal Escobar

B1625 - Escobar - Buenos Aires. Tel. (+54) 0810-333-3035

Internet: [www.mapei.com.ar](http://www.mapei.com.ar) - E-mail: [info@mapei.com.ar](mailto:info@mapei.com.ar)